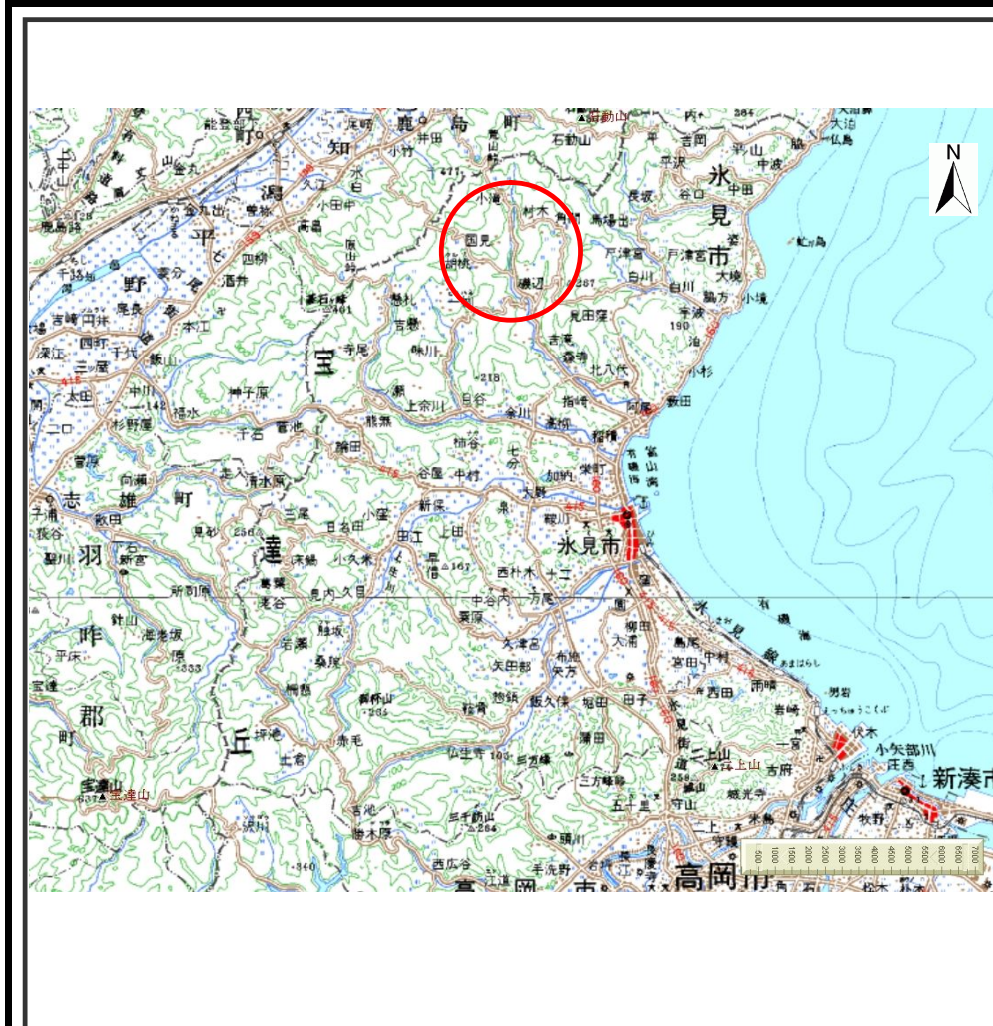
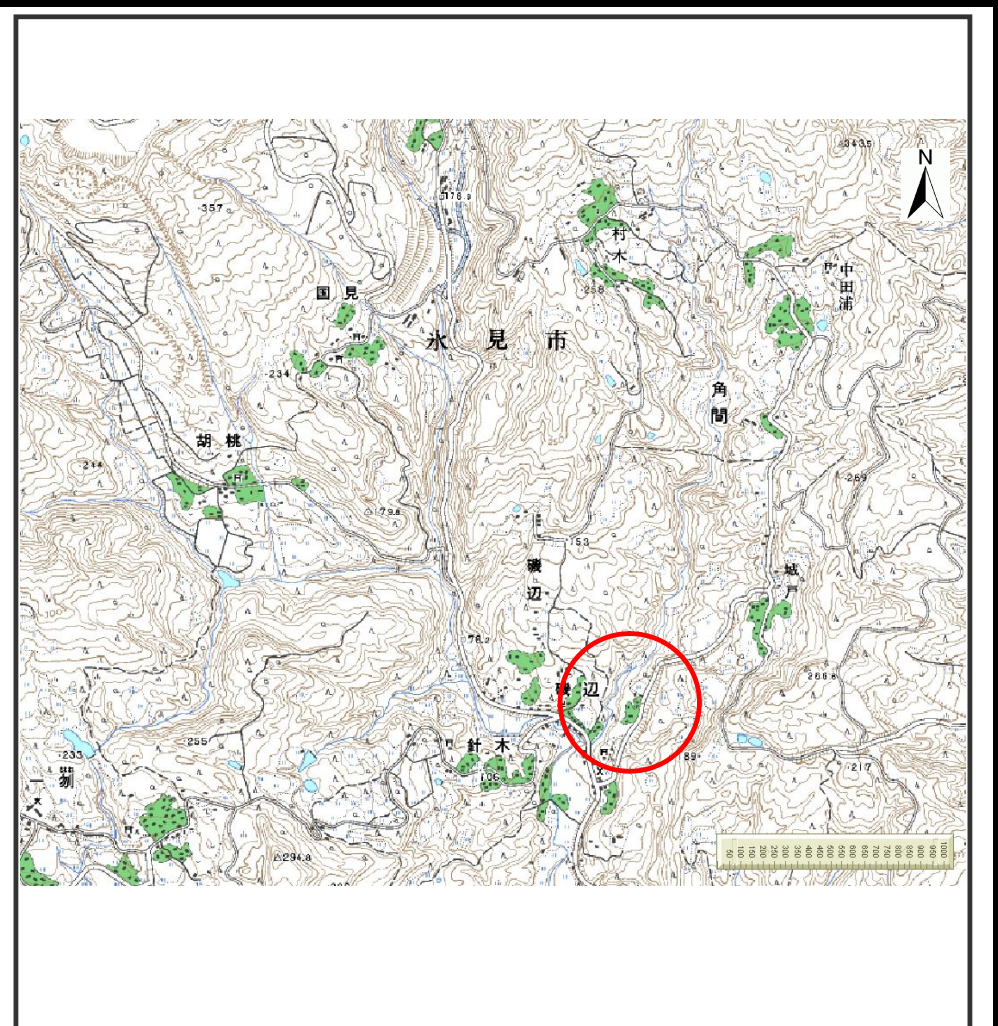


土砂災害警戒区域等の指定の公示に係る図書（その1）



(1/200,000)

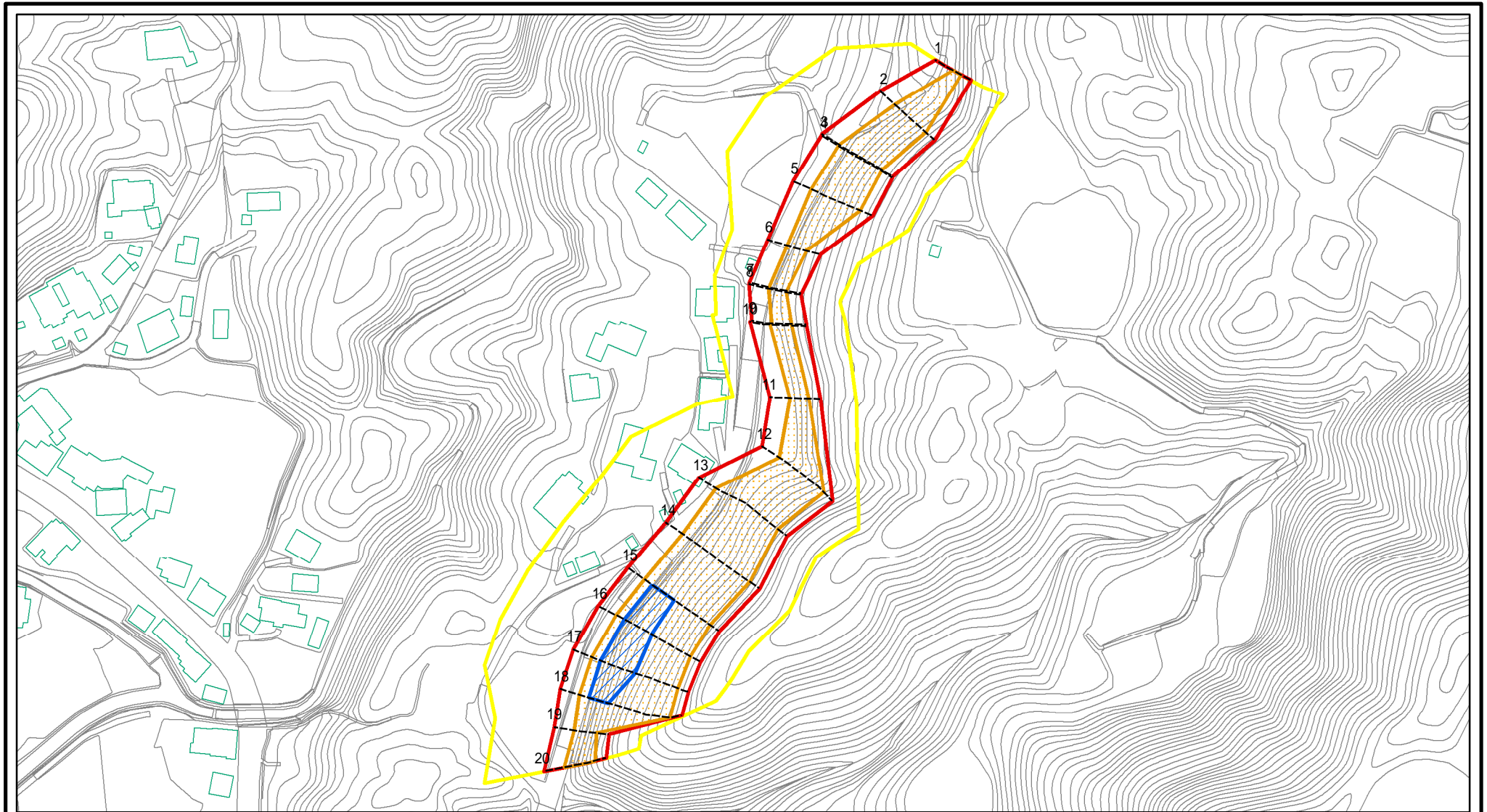


(1/25,000)

様式 - 1 (急) 土砂災害警戒区域・土砂災害特別警戒区域 位置図	自然現象の種類	急傾斜地の崩壊
	箇所番号	1577
	箇所名	磯辺(3)
	所在地	富山県氷見市磯辺

この地図は、国土地理院の承認を得て、同院発行の20万分の1・2万5千分の1の地形図を複製したものである。(承認番号 平18総複 第600号)

土砂災害警戒区域等の指定の公示に係る図書(その2)



図中の数字は横断測線番号を示す

様式 - 2 (急)

土砂災害警戒区域・土砂災害特別警戒区域
区域図(その1)

土砂災害防止法施行令第二条の基準に該当する区域

土砂災害防止法
施行令第三条の
基準に該当する
区域



縮尺

1:2,500

自然現象
の種類

急傾斜地の崩壊

告示番号

告示年月日

箇所番号

1577

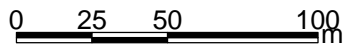
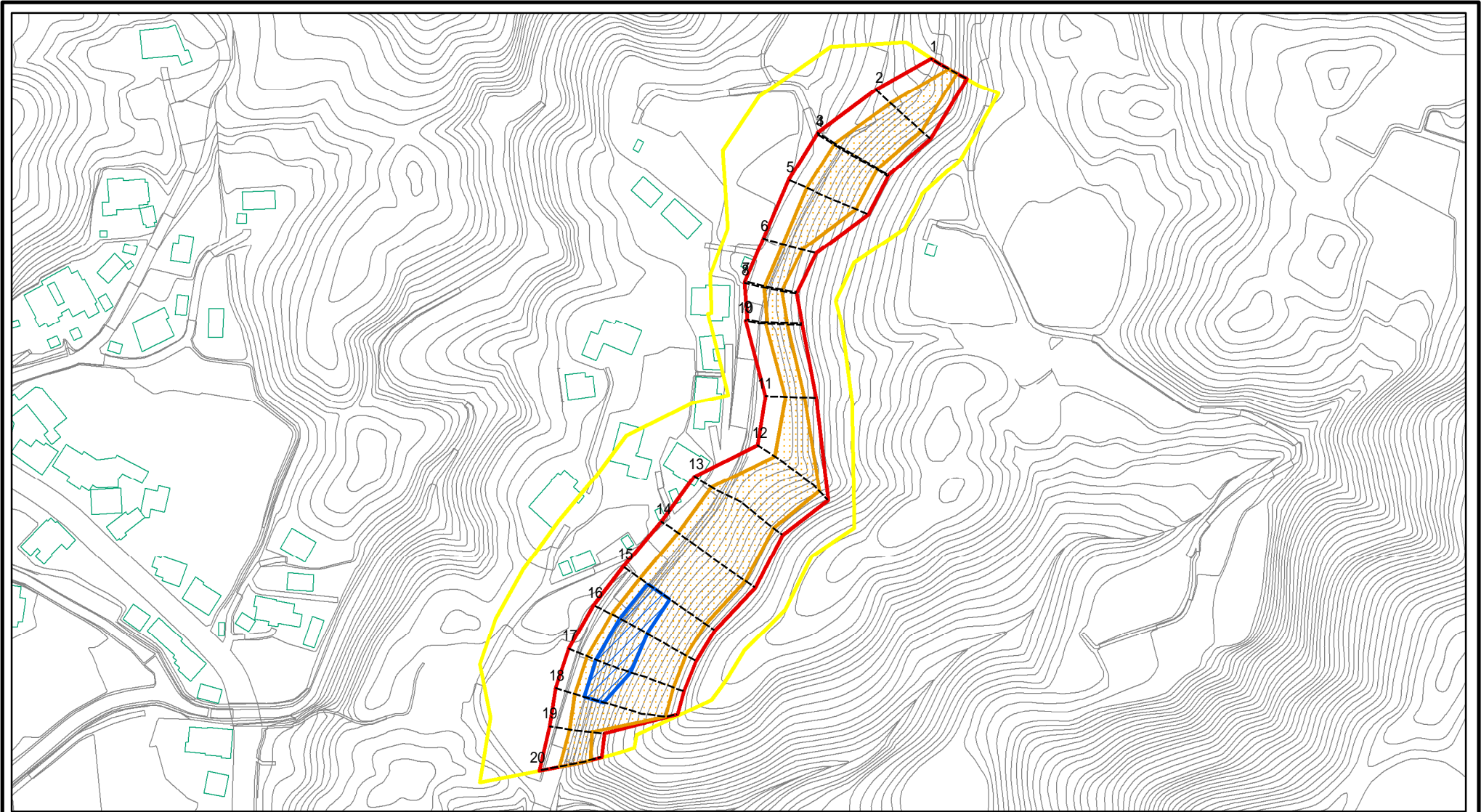
箇所名

磯辺(3)

所在地

富山県水見市磯辺

土砂災害警戒区域等の指定の公示に係る図書(その2 - 1)



図中の数字は横断測線番号を示す

様式 - 2 - 1(急)

土砂災害警戒区域・土砂災害特別警戒区域
区域図(その2)

土砂災害防止法施行令第二条の基準に該当する区域	
土砂災害防止法施行令第三条の基準に該当する区域	
土砂災害防止法施行令第三条の基準に該当する区域	
それ以外の区域	

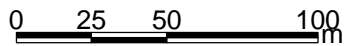
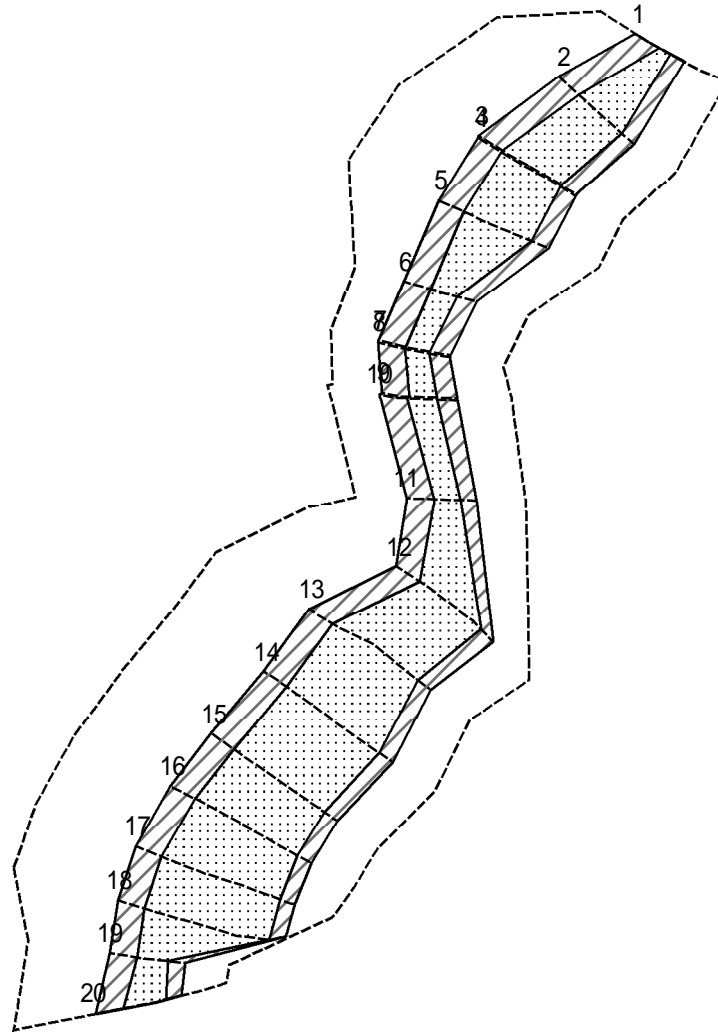


縮尺
1:2,500

自然現象の種類	急傾斜地の崩壊
告示番号	
告示年月日	

箇所番号	1577
箇所名	磯辺(3)
所在地	富山県氷見市磯辺

土砂災害警戒区域等の指定の公示に係る図書(その2 - 2)



図中の数字は横断測線番号を示す

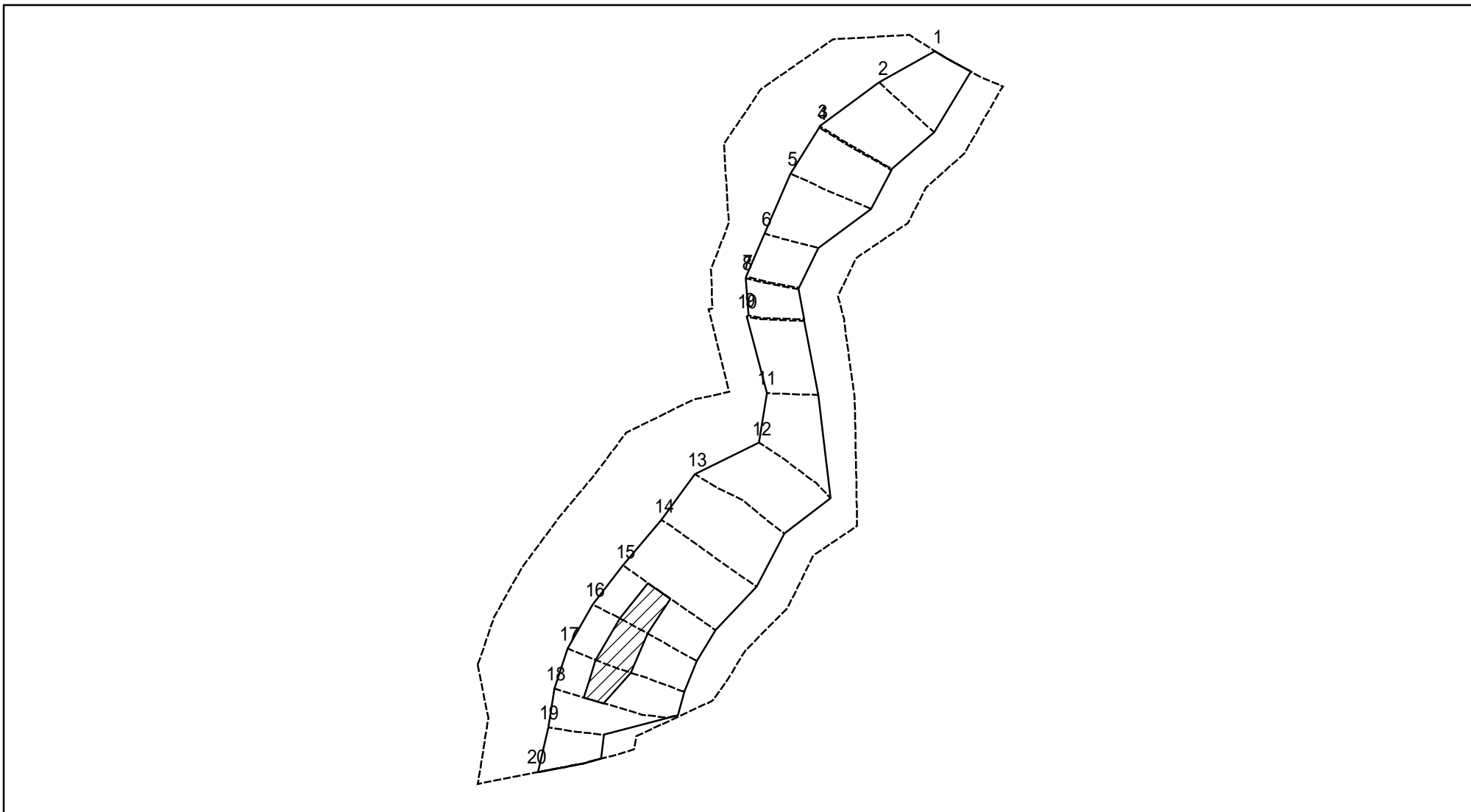
様式 - 2 - 2 (急)
 土砂災害特別警戒区域の区域区分図
 (急傾斜地の崩壊に伴う土石等の移動により
 建築物の地上部に作用すると想定される力)

土砂災害防止法施行令第二条の基準に該当する区域	
土砂災害防止法施行令第三条の基準に該当する区域	
それ以外の区域	

縮尺	N
	1:2,500

自然現象の種類	急傾斜地の崩壊	箇所番号	1577
告示番号		箇所名	磯辺(3)
告示年月日		所在地	富山県氷見市磯辺

土砂災害警戒区域等の指定の公示に係る図書(その2 - 3)



0 25 50 100 m

図中の数字は横断測線番号を示す

様式 - 2 - 3 (急)
 土砂災害特別警戒区域の区域区分図
 (急傾斜地の崩壊に伴う土石等の堆積により
 建築物の地上部に作用すると想定される力)

土砂災害防止法施行令第二條の基準に該当する区域	
土砂災害防止法施行令第三條の基準に該当する区域	
それ以外の区域	

N
 縮尺
 1:2,500

自然現象の種類	急傾斜地の崩壊	箇所番号	1577
告示番号		箇所名	磯辺(3)
告示年月日		所在地	富山県氷見市磯辺

土砂災害警戒区域等の指定の公示に係る図書（その3）

横断測線の区間	土石等の移動により建築物の地上部に作用すると想定される力				土石等の堆積により建築物の地上部に作用すると想定される力				横断測線の区間	土石等の移動により建築物の地上部に作用すると想定される力				土石等の堆積により建築物の地上部に作用すると想定される力			
	土石等の(移動)高さが1m以下の場合、土石等の移動による力が100kN/m ² を超える区域		それ以外の区域		土石等の堆積の高さが3mを超える区域		それ以外の区域			土石等の(移動)高さが1m以下の場合、土石等の移動による力が100kN/m ² を超える区域		それ以外の区域		土石等の堆積の高さが3mを超える区域		それ以外の区域	
	力の大きさのうち最大のもの(kN/m ²)	土石等の高さ(m)	力の大きさのうち最大のもの(kN/m ²)	土石等の高さ(m)	力の大きさのうち最大のもの(kN/m ²)	土石等の高さ(m)	力の大きさのうち最大のもの(kN/m ²)	土石等の高さ(m)		力の大きさのうち最大のもの(kN/m ²)	土石等の高さ(m)	力の大きさのうち最大のもの(kN/m ²)	土石等の高さ(m)	力の大きさのうち最大のもの(kN/m ²)	土石等の高さ(m)	力の大きさのうち最大のもの(kN/m ²)	土石等の高さ(m)
1 ~ 2	149.9	1.0	100.0	1.0	-	-	14.29	2.7	~								
2 ~ 3	149.9	1.0	100.0	1.0	-	-	14.29	2.7	~								
3 ~ 4	150.1	1.0	100.0	1.0	-	-	13.71	2.6	~								
4 ~ 5	150.1	1.0	100.0	1.0	-	-	13.71	2.6	~								
5 ~ 6	149.4	1.0	100.0	1.0	-	-	13.51	2.5	~								
6 ~ 7	125.1	1.0	100.0	1.0	-	-	10.89	2.0	~								
7 ~ 8	121.3	1.0	100.0	1.0	-	-	10.70	2.0	~								
8 ~ 9	123.7	1.0	100.0	1.0	-	-	10.77	2.0	~								
9 ~ 10	125.2	1.0	100.0	1.0	-	-	10.77	2.0	~								
10 ~ 11	128.5	1.0	100.0	1.0	-	-	11.77	2.2	~								
11 ~ 12	154.8	1.0	100.0	1.0	-	-	11.96	2.2	~								
12 ~ 13	168.1	1.0	100.0	1.0	-	-	16.05	3.0	~								
13 ~ 14	168.1	1.0	100.0	1.0	-	-	16.05	3.0	~								
14 ~ 15	171.3	1.0	100.0	1.0	-	-	16.05	3.0	~								
15 ~ 16	171.7	1.0	100.0	1.0	17.07	3.2	16.05	3.0	~								
16 ~ 17	172.6	1.0	100.0	1.0	17.07	3.2	16.05	3.0	~								
17 ~ 18	172.6	1.0	100.0	1.0	16.99	3.2	16.05	3.0	~								
18 ~ 19	169.3	1.0	100.0	1.0	-	-	16.05	3.0	~								
19 ~ 20	146.1	1.0	100.0	1.0	-	-	13.50	2.5	~								
~									~								
~									~								
~									~								
~									~								
~									~								
~									~								
~									~								
~									~								

様式 - 3 (急)	自然現象の種類	急傾斜地の崩壊	箇所番号	1577
	告示番号		箇所名	磯辺(3)
	告示年月日		所在地	富山県氷見市磯辺
建築物の構造の規制に必要な衝撃に関する事項				