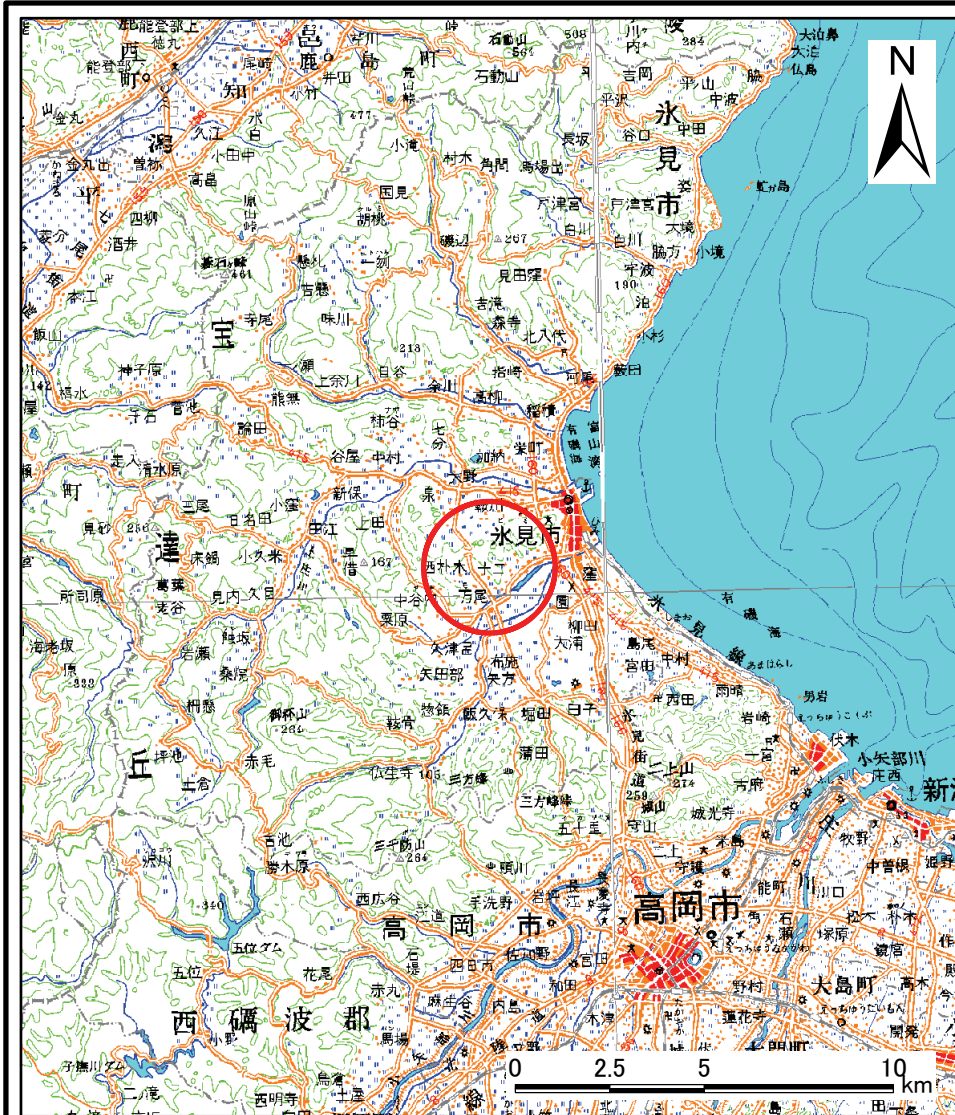
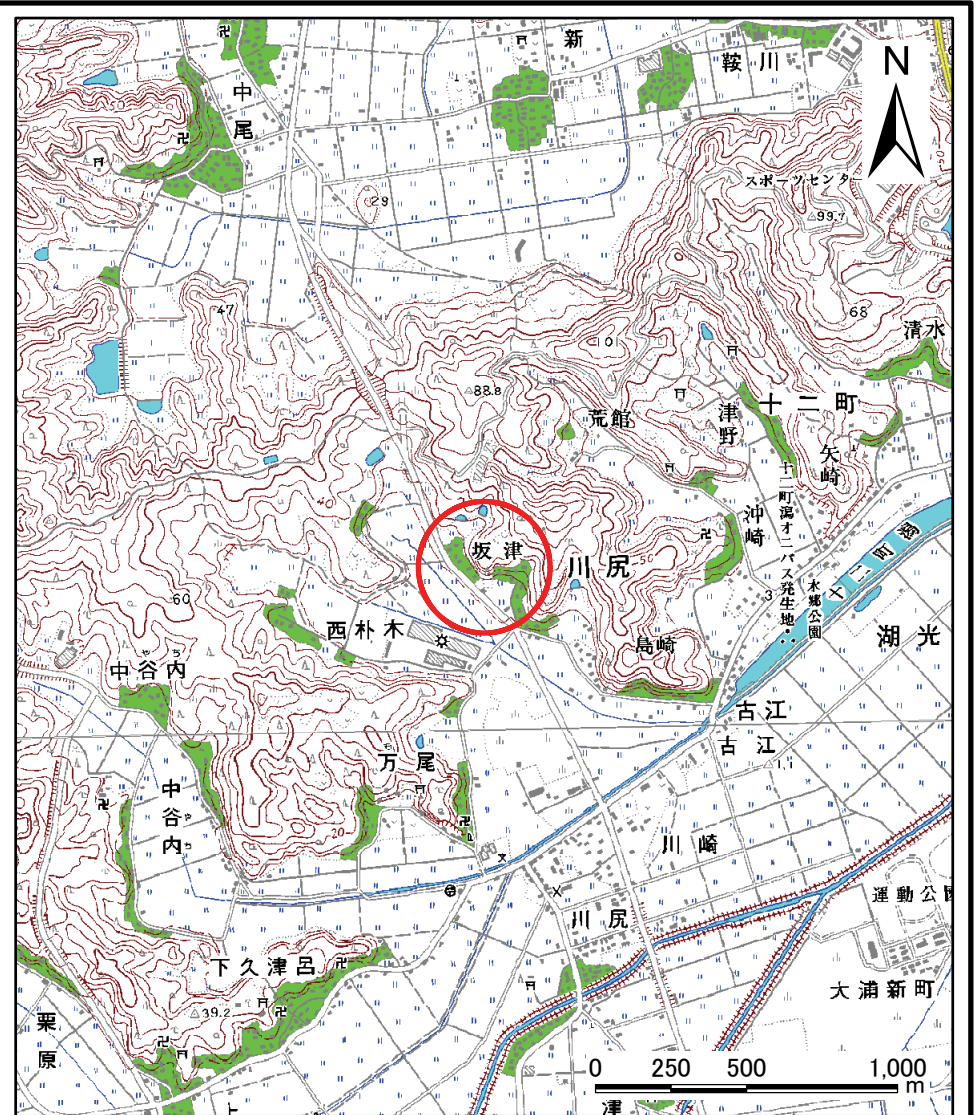


土砂災害警戒区域等の指定の公示に係る図書(その1)



(1/200,000)

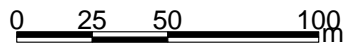
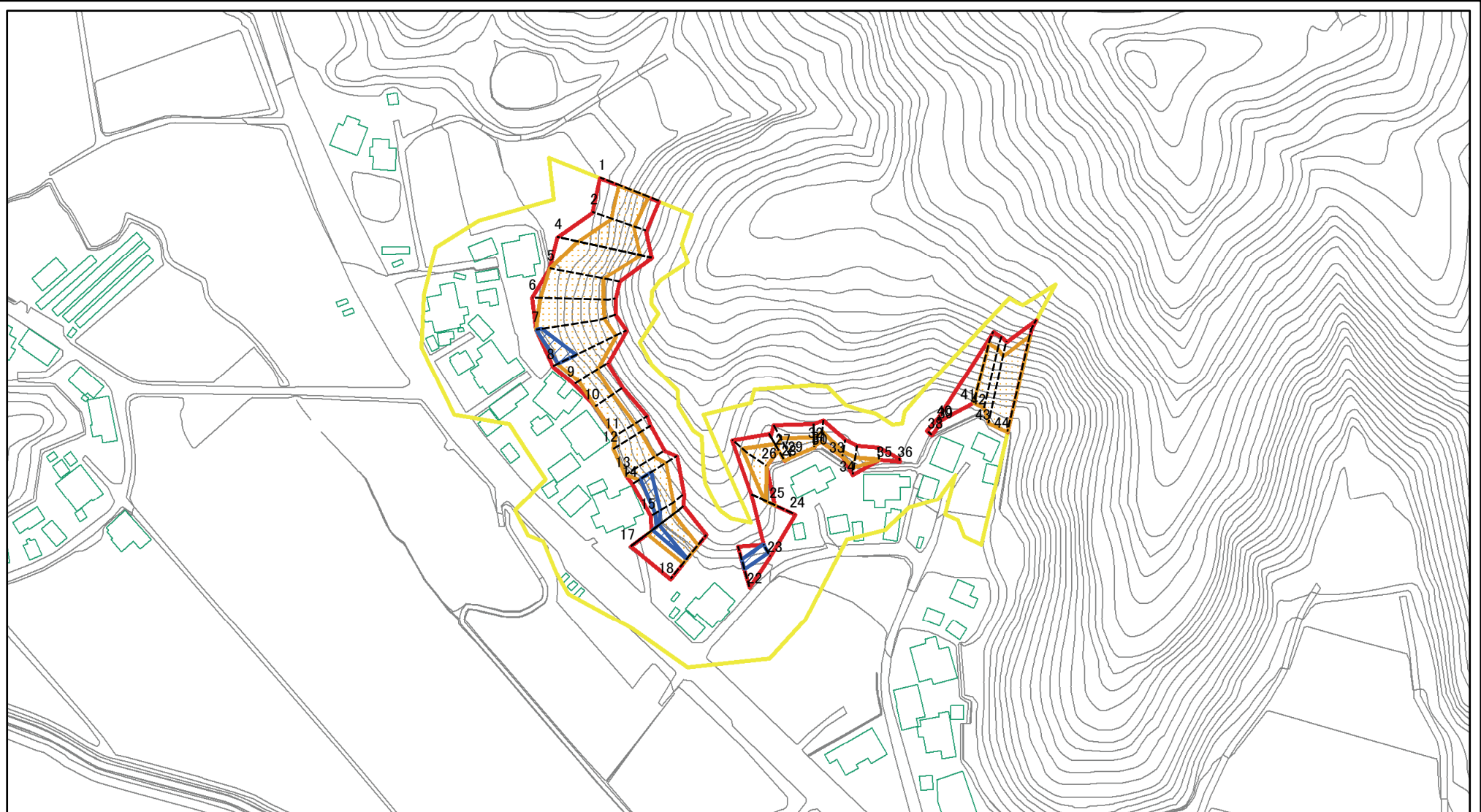


(1/25,000)

様式-1(急) 土砂災害警戒区域・土砂災害特別警戒区域 位置図	自然現象の種類	急傾斜地の崩壊
	箇所番号	1569
	箇所名	坂津(1)
	所在地	富山県氷見市十二町

この地図は、国土地理院長の承認を得て、同院発行の数値地図20000(地図画像)及び数値地図25000(地図画像)を複製したものである。(承認番号 平20業複、第729号)

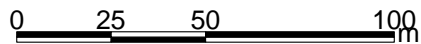
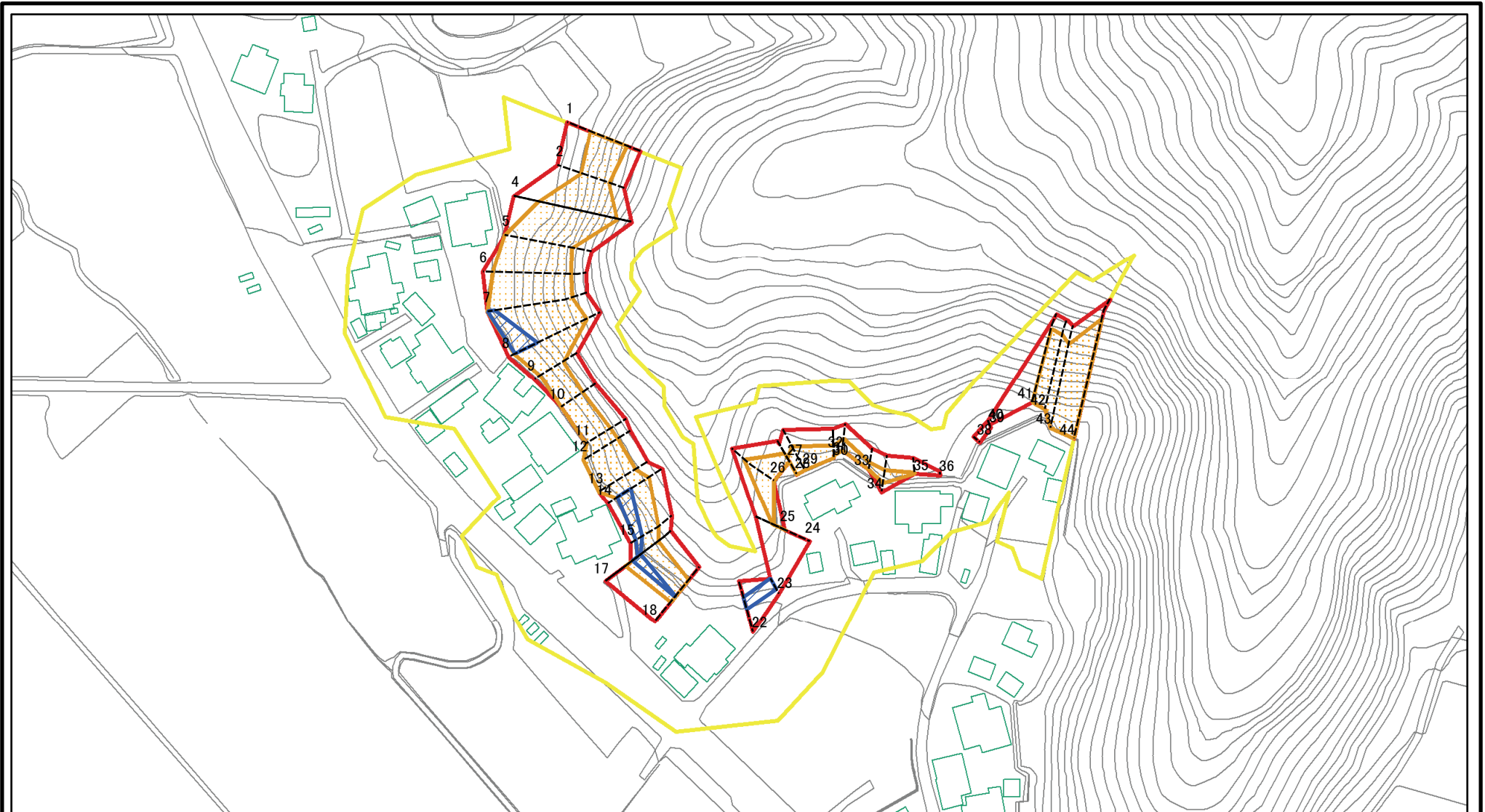
土砂災害警戒区域等の指定の公示に係る図書(その2)



図中の数字は横断測線番号を示す

様式-2(急) 土砂災害警戒区域・土砂災害特別警戒区域 区域図(その1)	土砂災害防止法施行令第二条の基準に該当する区域		N 縮尺 1:2,500	自然現象の種類	急傾斜地の崩壊	箇所番号	1569
	土砂災害防止法施行令第三条の基準に該当する区域			告示番号		箇所名	坂津(1)
	それ以外の区域			告示年月日		所在地	富山県氷見市十二町

土砂災害警戒区域等の指定の公示に係る図書(その2-1)



図中の数字は横断測線番号を示す

様式-2-1(急)

土砂災害警戒区域・土砂災害特別警戒区域

区域図(その2)

土砂災害防止法施行令第二条の基準に該当する区域



自然現象の種類

急傾斜地の崩壊

箇所番号

1569

土砂災害防止法施行令第三条の基準に該当する区域



縮尺

告示番号

箇所名

坂津(1)

土砂等の(移動)高さが1m以下の場合、土砂等の移動による力が100kN/mを超える区域



1:2,000

告示年月日

所在地

富山県氷見市十二町

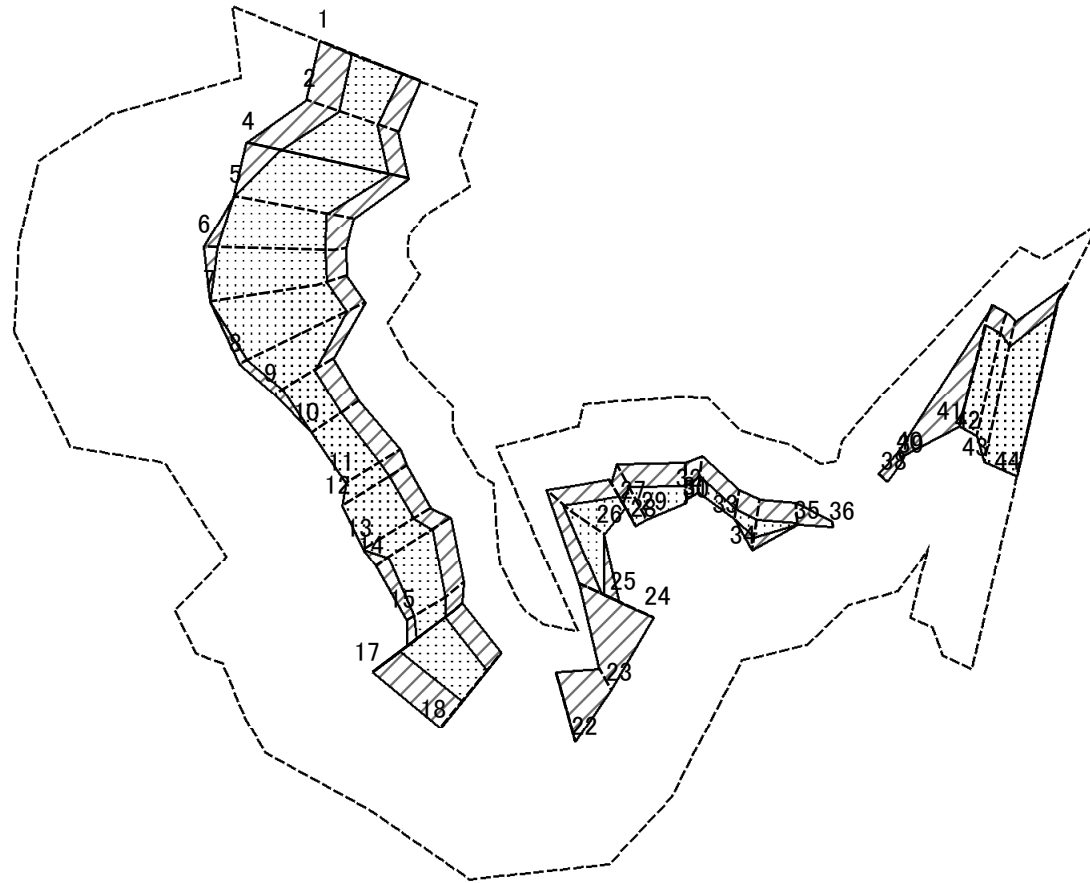
土砂等の堆積の高さが3mを超える区域



それ以外の区域



土砂災害警戒区域等の指定の公示に係る図書(その2-2)



図中の数字は横断測線番号を示す

様式-2-2(急)
土砂災害特別警戒区域の区域区分図
(急傾斜地の崩壊に伴う土石等の移動により
建築物の地上部に作用すると想定される力)

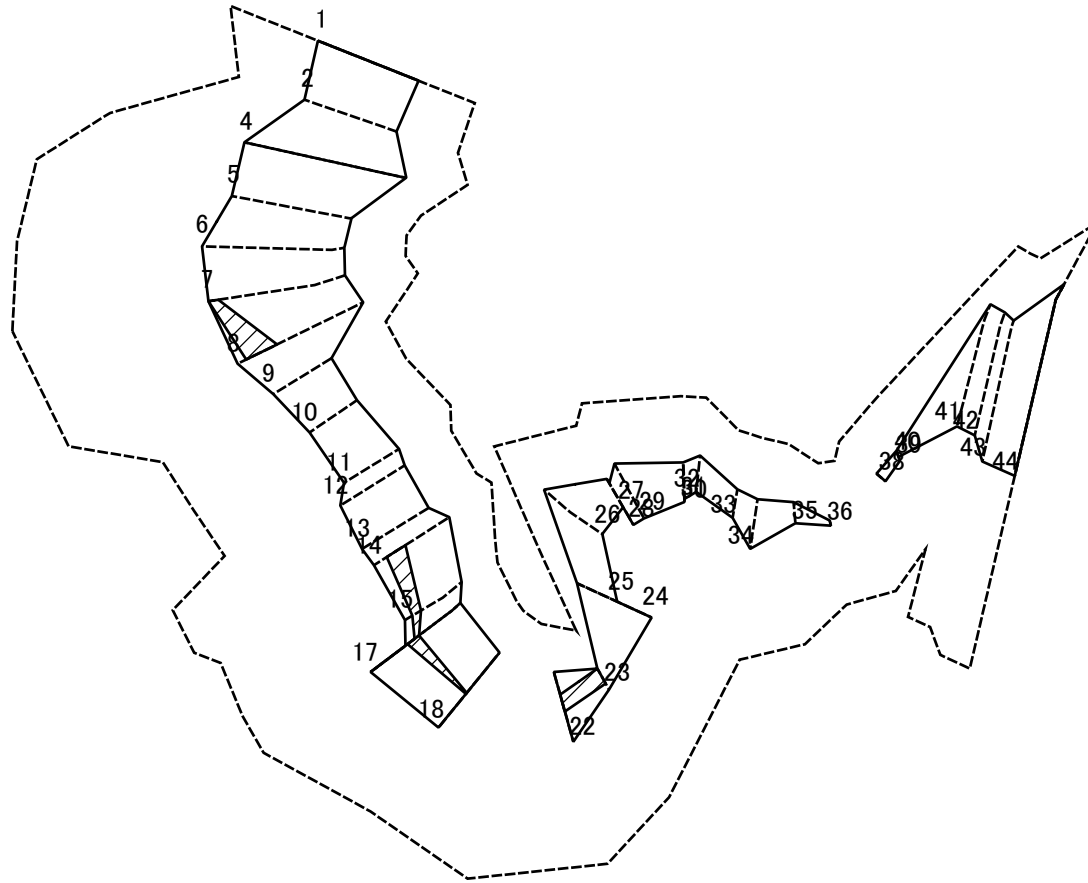
土砂災害防止法施行令第二条の基準に該当する区域	
土砂災害防止法施行令第三条の基準に該当する区域	
それ以外の区域	

N	
縮尺	
1:2,000	

自然現象の種類	急傾斜地の崩壊
告示番号	
告示年月日	

箇所番号	1569
箇所名	坂津(1)
所在地	富山県氷見市十二町

土砂災害警戒区域等の指定の公示に係る図書(その2-3)



図中の数字は横断測線番号を示す

様式-2-3(急)
土砂災害特別警戒区域の区域区分図
(急傾斜地の崩壊に伴う土石等の堆積により
建築物の地上部に作用すると想定される力)

土砂災害防止法施行令第二条の基準に該当する区域	
土砂災害防止法施行令第三条の基準に該当する区域	
それ以外の区域	

N
縮尺
1:2,000

自然現象の種類	急傾斜地の崩壊
告示番号	
告示年月日	

箇所番号	1569
箇所名	坂津(1)
所在地	富山県氷見市十二町

土砂災害警戒区域等の指定の公示に係る図書(その3)

横断測線の区間	土石等の移動により建築物の地上部に作用すると想定される力				土石等の堆積により建築物の地上部に作用すると想定される力				横断測線の区間	土石等の移動により建築物の地上部に作用すると想定される力				土石等の堆積により建築物の地上部に作用すると想定される力			
	土石等の(移動)高さが1m以下の場合、土石等の移動による力が100kN/m ² を超える区域		それ以外の区域		土石等の堆積の高さが3mを超える区域		それ以外の区域			土石等の(移動)高さが1m以下の場合、土石等の移動による力が100kN/m ² を超える区域		それ以外の区域		土石等の堆積の高さが3mを超える区域		それ以外の区域	
	力の大きさのうち最大のもの(kN/m ²)	土石等の高さ(m)	力の大きさのうち最大のもの(kN/m ²)	土石等の高さ(m)	力の大きさのうち最大のもの(kN/m ²)	土石等の高さ(m)	力の大きさのうち最大のもの(kN/m ²)	土石等の高さ(m)		力の大きさのうち最大のもの(kN/m ²)	土石等の高さ(m)	力の大きさのうち最大のもの(kN/m ²)	土石等の高さ(m)	力の大きさのうち最大のもの(kN/m ²)	土石等の高さ(m)	力の大きさのうち最大のもの(kN/m ²)	土石等の高さ(m)
1 ~ 2	144.4	1.0	100.0	1.0	-	-	12.98	2.4	27 ~ 28	124.0	1.0	100.0	1.0	-	-	11.98	2.2
2 ~ 3	165.4	1.0	100.0	1.0	-	-	16.05	3.0	28 ~ 29	128.2	1.0	100.0	1.0	-	-	11.42	2.1
3 ~ 4	165.4	1.0	100.0	1.0	16.32	3.0	16.05	3.0	29 ~ 30	128.2	1.0	100.0	1.0	-	-	11.42	2.1
4 ~ 5	165.4	1.0	100.0	1.0	-	-	16.05	3.0	30 ~ 31	117.5	1.0	100.0	1.0	-	-	11.07	2.1
5 ~ 6	164.8	1.0	100.0	1.0	-	-	16.05	3.0	31 ~ 32	122.6	1.0	100.0	1.0	-	-	12.69	2.4
6 ~ 7	166.3	1.0	100.0	1.0	16.54	3.1	16.05	3.0	32 ~ 33	122.6	1.0	100.0	1.0	-	-	12.69	2.4
7 ~ 8	168.8	1.0	100.0	1.0	17.06	3.2	16.05	3.0	33 ~ 34	121.9	1.0	100.0	1.0	-	-	12.52	2.3
8 ~ 9	168.8	1.0	100.0	1.0	-	-	16.05	3.0	34 ~ 35	121.9	1.0	100.0	1.0	-	-	12.68	2.4
9 ~ 10	134.6	1.0	100.0	1.0	-	-	12.09	2.3	35 ~ 36	-	-	100.0	1.0	-	-	12.68	2.4
10 ~ 11	134.6	1.0	100.0	1.0	-	-	12.09	2.3	36 ~ 37	-	-	-	-	-	-	-	-
11 ~ 12	154.1	1.0	100.0	1.0	-	-	15.71	2.9	37 ~ 38	-	-	-	-	-	-	-	-
12 ~ 13	155.2	1.0	100.0	1.0	-	-	15.71	2.9	38 ~ 39	-	-	80.8	1.0	-	-	10.66	2.0
13 ~ 14	155.2	1.0	100.0	1.0	-	-	16.05	3.0	39 ~ 40	-	-	80.8	1.0	-	-	10.38	1.9
14 ~ 15	149.6	1.0	100.0	1.0	18.67	3.5	16.05	3.0	40 ~ 41	-	-	100.0	1.0	-	-	15.62	2.9
15 ~ 16	140.0	1.0	100.0	1.0	17.08	3.2	16.05	3.0	41 ~ 42	162.5	1.0	100.0	1.0	-	-	15.62	2.9
16 ~ 17	145.6	1.0	100.0	1.0	16.70	3.1	16.05	3.0	42 ~ 43	162.5	1.0	100.0	1.0	-	-	15.62	2.9
17 ~ 18	145.6	1.0	100.0	1.0	16.78	3.1	16.05	3.0	43 ~ 44	154.1	1.0	100.0	1.0	-	-	15.09	2.8
18 ~ 19	-	-	-	-	-	-	-	-	~								
19 ~ 20	-	-	-	-	-	-	-	-	~								
20 ~ 21	-	-	-	-	-	-	-	-	~								
21 ~ 22	-	-	-	-	-	-	-	-	~								
22 ~ 23	-	-	98.5	1.0	22.93	4.3	16.05	3.0	~								
23 ~ 24	-	-	100.0	1.0	-	-	16.05	3.0	~								
24 ~ 25	120.8	1.0	100.0	1.0	-	-	15.16	2.8	~								
25 ~ 26	141.1	1.0	100.0	1.0	-	-	14.20	2.7	~								
26 ~ 27	141.1	1.0	100.0	1.0	-	-	11.98	2.2	~								

様式-3(急) 建築物の構造の規制に必要な衝撃に関する事項	自然現象の種類	急傾斜地の崩壊	箇所番号	1569
	告示番号		箇所名	坂津(1)
	告示年月日		所在地	富山県氷見市十二町