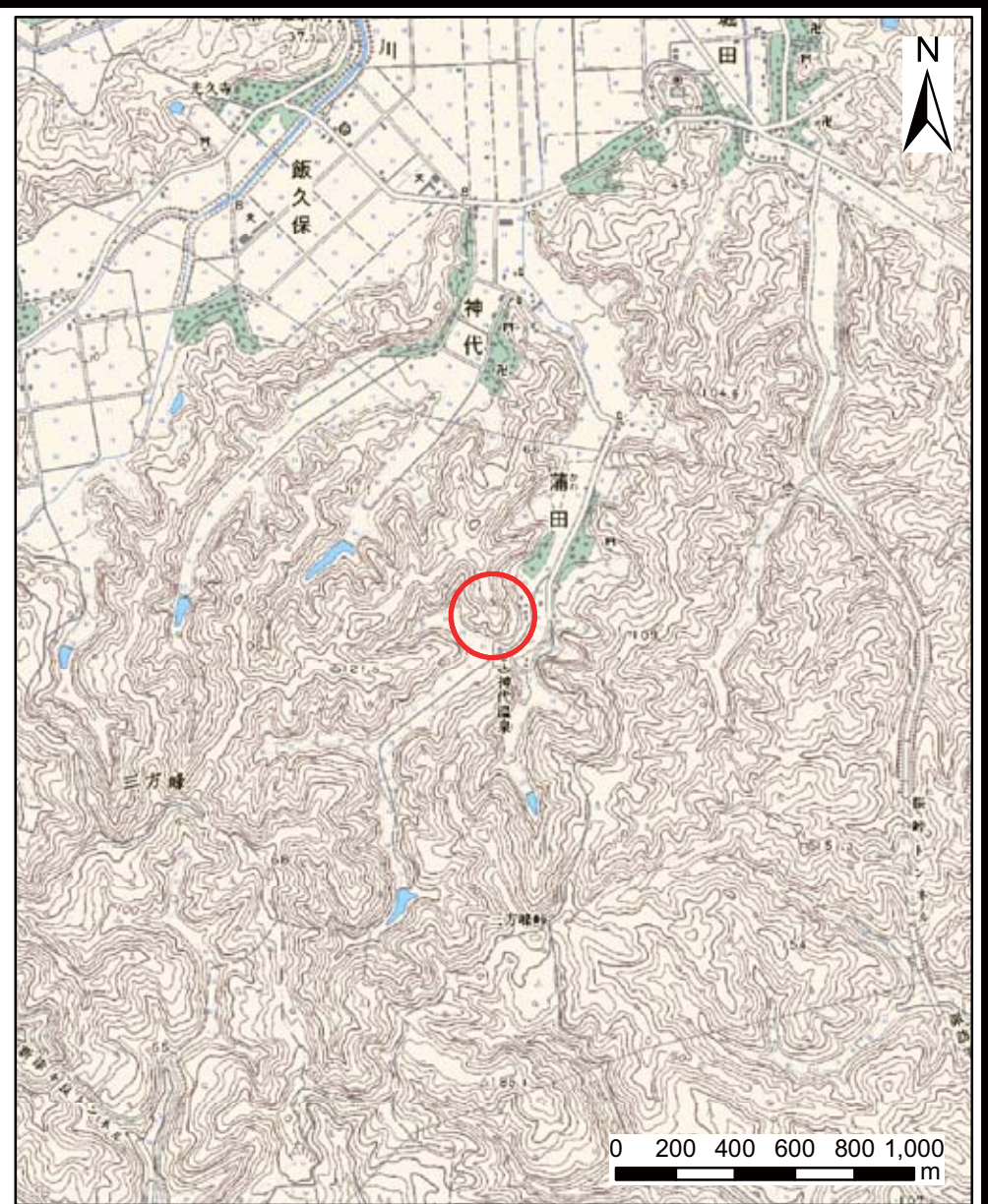
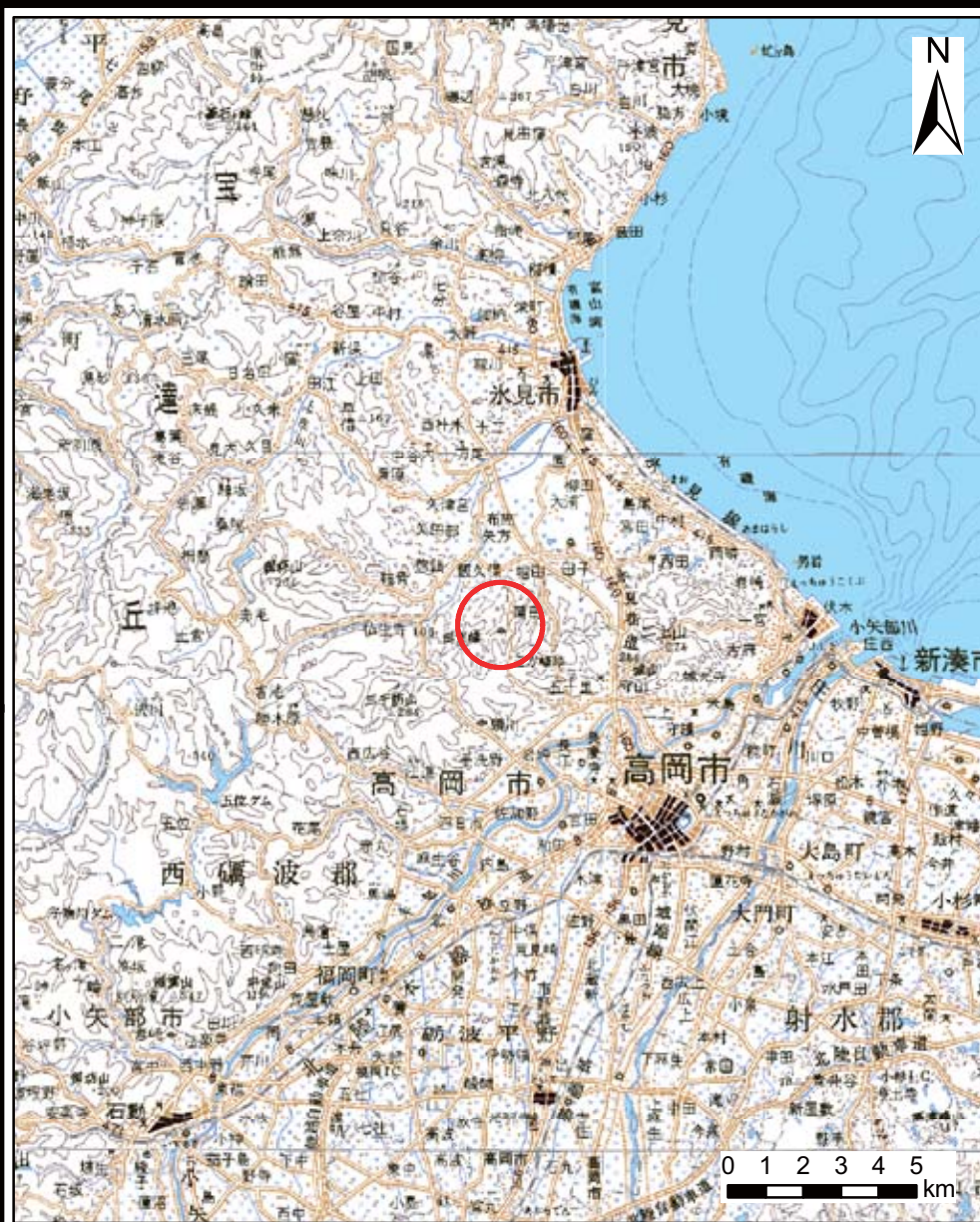


土砂災害警戒区域等の指定の公示に係る図書(その1)

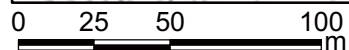
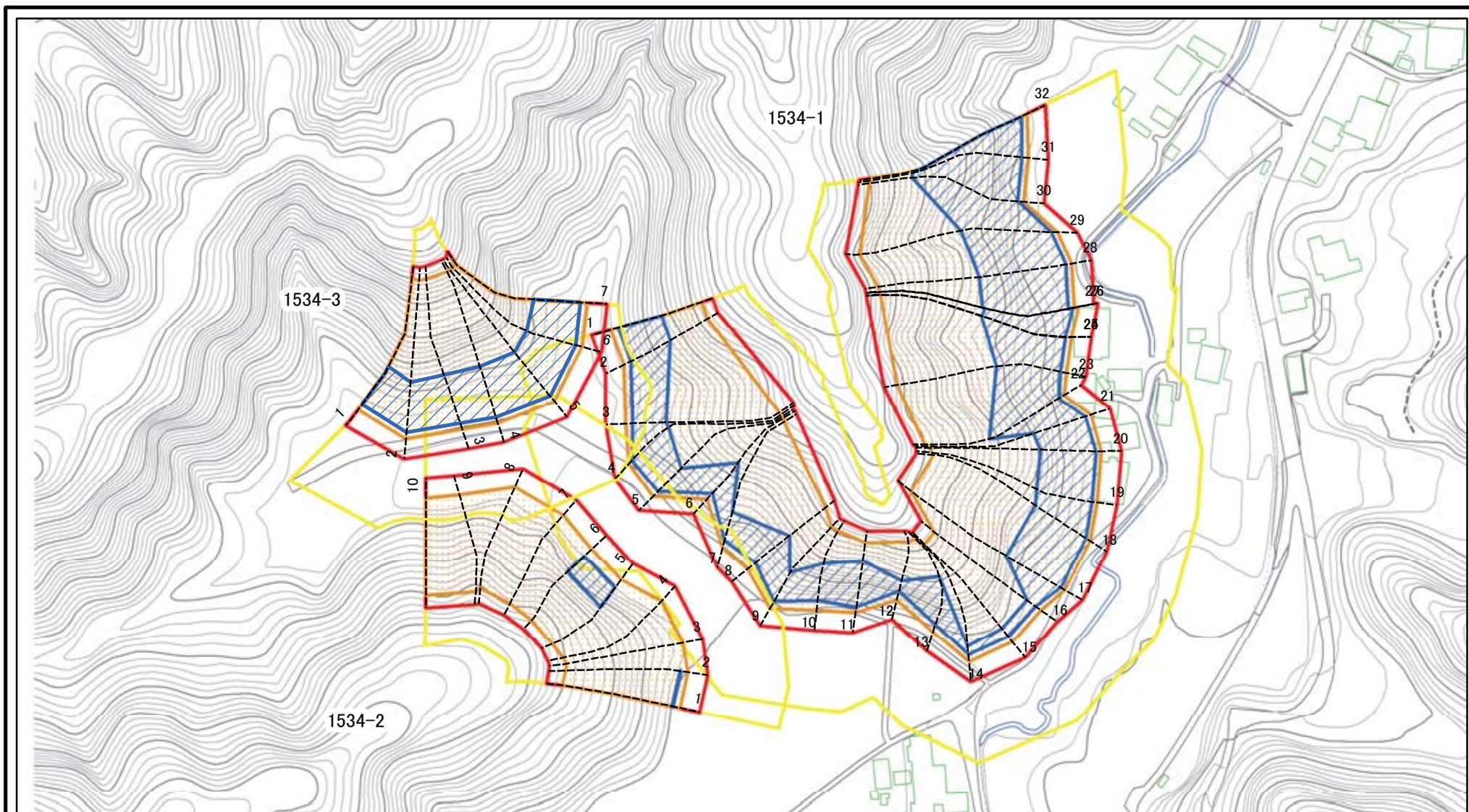


様式-1(急)
土砂災害警戒区域・土砂災害特別警戒区域
位置図

自然現象の種類	急傾斜地の崩壊
区域番号	1534
区域名	神代(9)
所在地	富山県氷見市神代・蒲田

「この地図は、国土地理院長の承認を得て、同院発行の数値地図200000(地図画像)及び数値地図25000(地図画像)を複製したものである。(承認番号 平20業複、第729号)」

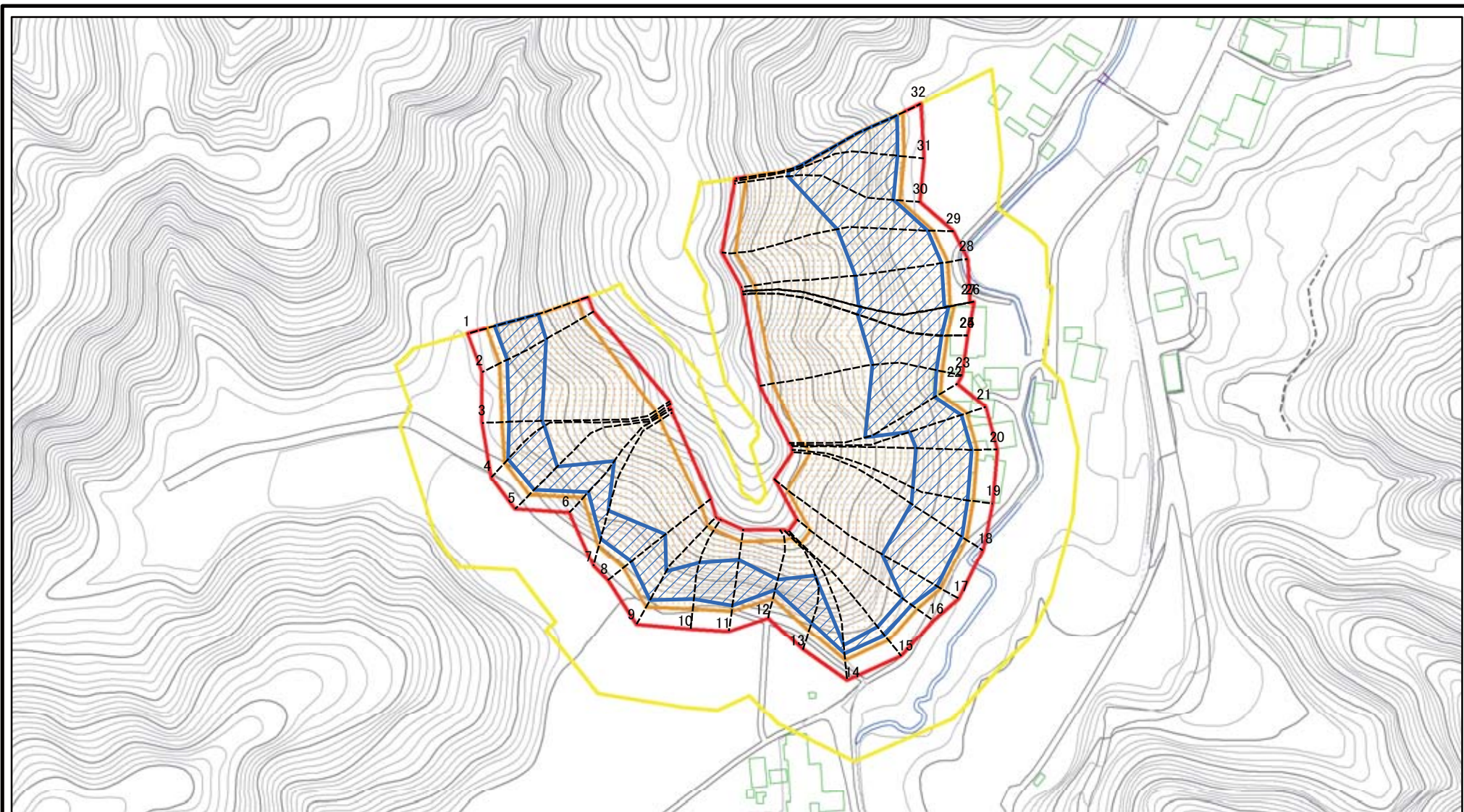
土砂災害警戒区域等の指定の公示に係る図書(その2)



図中の数字は横断測線番号を示す

様式-2(急) 土砂災害警戒区域・土砂災害特別警戒区域 区域図(その1)	土砂災害防止法施行令第二条の基準に該当する区域		N 縮尺 1:2,500	自然現象の種類	急傾斜地の崩壊	箇所番号	1534
	土砂災害防止法施行令第三条の基準に該当する区域			告示番号		箇所名	神代(9)
	土砂等の(移動)高さが1m以下の場合、土砂等の移動による力が100kN/mを超える区域			告示年月日		所在地	富山県氷見市神代・蒲田
	土砂等の堆積の高さが3mを超える区域						
	それ以外の区域						

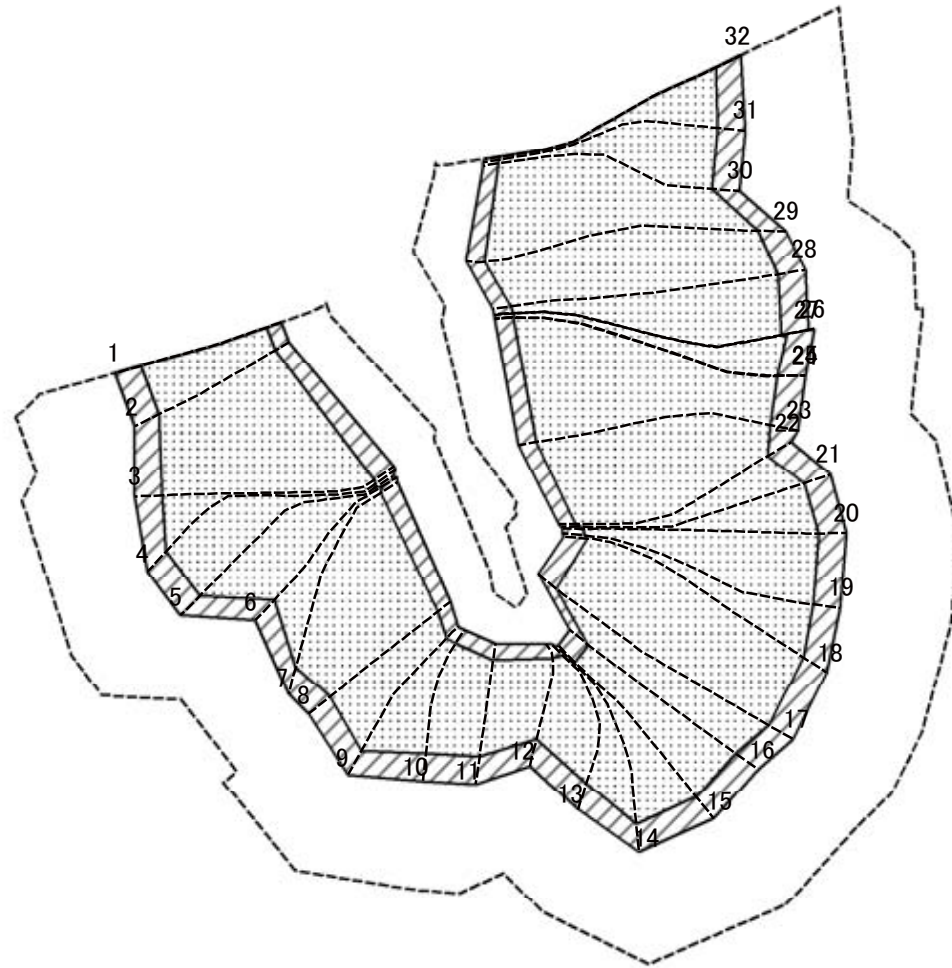
土砂災害警戒区域等の指定の公示に係る図書(その2-1)



図中の数字は横断測線番号を示す

様式-2-1(急) 土砂災害警戒区域・土砂災害特別警戒区域 区域図(その2)	土砂災害防止法施行令第二条の基準に該当する区域		N 縮尺 1:2,500	自然現象の種類	急傾斜地の崩壊	箇所番号	1534-1
	土砂災害防止法施行令第三条の基準に該当する区域			告示番号		箇所名	神代(9)
	それ以外の区域			告示年月日		所在地	富山県氷見市神代・蒲田

土砂災害警戒区域等の指定の公示に係る図書(その2-2)



0 25 50 100
m

図中の数字は横断測線番号を示す

様式-2-2(急)

土砂災害特別警戒区域の区域区分図
(急傾斜地の崩壊に伴う土石等の移動により
建築物の地上部に作用すると想定される力)

土砂災害防止法施行令第二条の基準に該当する区域



土砂災害防止法 施行令第三条の 基準に該当する 区域	土石等の(移動)高さが1m以下の場合、 土石等の移動による力が100kN/mを超える区域	
	それ以外の区域	

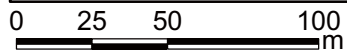
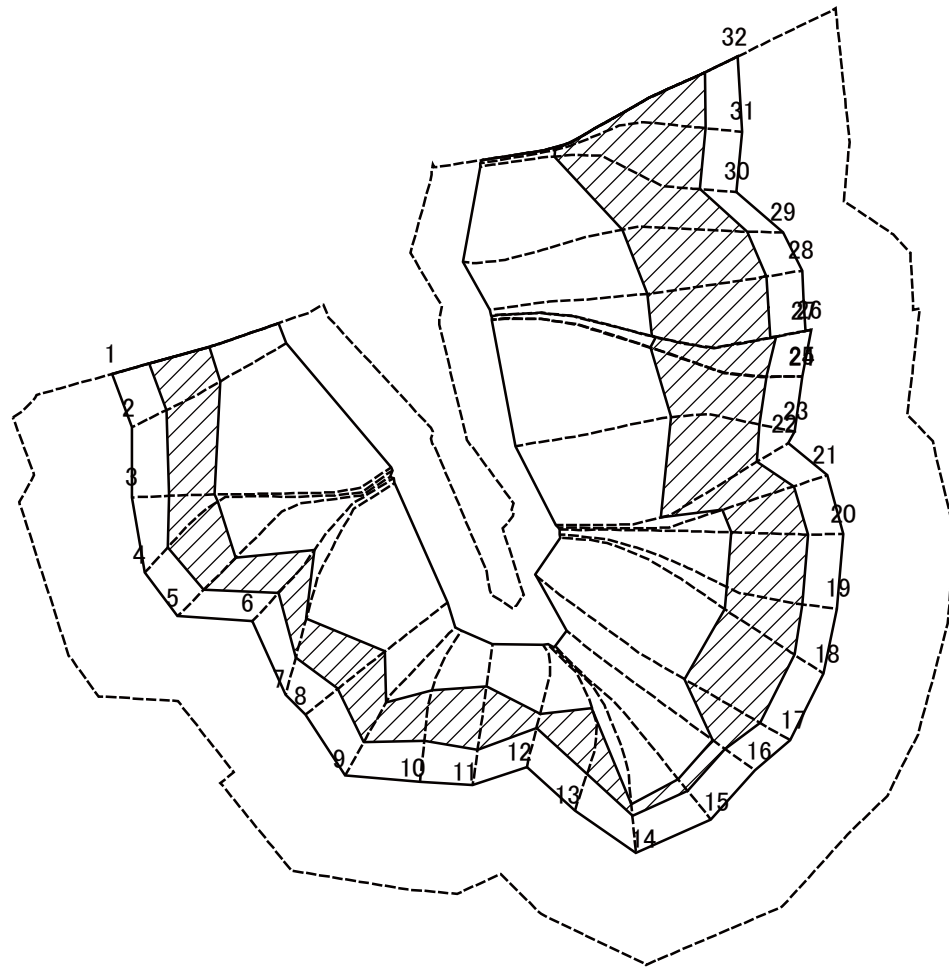
N
縮尺
1:2,500

自然現象 の種類	急傾斜地の崩壊
告示番号	
告示年月日	

箇所番号	1534-1
箇所名	神代(9)
所在地	富山県水見市神代・蒲田

箇所番号	1534-1
箇所名	神代(9)
所在地	富山県水見市神代・蒲田

土砂災害警戒区域等の指定の公示に係る図書(その2-3)



図中の数字は横断測線番号を示す

様式-2-3(急)
土砂災害特別警戒区域の区域区分図
(急傾斜地の崩壊に伴う土石等の堆積により
建築物の地上部に作用すると想定される力)

土砂災害防止法施行令第二条の基準に該当する区域	
土砂災害防止法施行令第三条の基準に該当する区域	
それ以外の区域	

N
縮尺
1:2,500

自然現象の種類	急傾斜地の崩壊	箇所番号	1534-1
告示番号		箇所名	神代(9)
告示年月日		所在地	富山県氷見市神代・蒲田

土砂災害警戒区域等の指定の公示に係る図書(その3)(案)

(1/1)

横断測線の区間	土石等の移動により建築物の地上部に作用すると想定される力				土石等の堆積により建築物の地上部に作用すると想定される力				横断測線の区間	土石等の移動により建築物の地上部に作用すると想定される力				土石等の堆積により建築物の地上部に作用すると想定される力			
	土石等の(移動)高さが1m以下の場合、土石等の移動による力が100kN/m ² を超える区域		それ以外の区域		土石等の堆積の高さが3mを超える区域		それ以外の区域			土石等の(移動)高さが1m以下の場合、土石等の移動による力が100kN/m ² を超える区域		それ以外の区域		土石等の堆積の高さが3mを超える区域		それ以外の区域	
	力の大きさのうち最大のもの(kN/m ²)	土石等の高さ(m)	力の大きさのうち最大のもの(kN/m ²)	土石等の高さ(m)	力の大きさのうち最大のもの(kN/m ²)	土石等の高さ(m)	力の大きさのうち最大のもの(kN/m ²)	土石等の高さ(m)		力の大きさのうち最大のもの(kN/m ²)	土石等の高さ(m)	力の大きさのうち最大のもの(kN/m ²)	土石等の高さ(m)	力の大きさのうち最大のもの(kN/m ²)	土石等の高さ(m)	力の大きさのうち最大のもの(kN/m ²)	土石等の高さ(m)
1 ~ 2	175.01	1.00	100.00	1.00	20.08	3.75	16.05	3.00	27 ~ 28	167.88	1.00	100.00	1.00	20.28	3.79	16.05	3.00
2 ~ 3	173.96	1.00	100.00	1.00	19.74	3.69	16.05	3.00	28 ~ 29	167.88	1.00	100.00	1.00	20.28	3.79	16.05	3.00
3 ~ 4	152.48	1.00	100.00	1.00	19.08	3.56	16.05	3.00	29 ~ 30	178.92	1.00	100.00	1.00	22.00	4.11	16.05	3.00
4 ~ 5	153.58	1.00	100.00	1.00	19.08	3.56	16.05	3.00	30 ~ 31	178.92	1.00	100.00	1.00	22.00	4.11	16.05	3.00
5 ~ 6	169.18	1.00	100.00	1.00	18.71	3.50	16.05	3.00	31 ~ 32	178.24	1.00	100.00	1.00	21.80	4.07	16.05	3.00
6 ~ 7	169.18	1.00	100.00	1.00	18.71	3.50	16.05	3.00	~								
7 ~ 8	172.76	1.00	100.00	1.00	17.86	3.34	16.05	3.00	~								
8 ~ 9	172.76	1.00	100.00	1.00	19.16	3.58	16.05	3.00	~								
9 ~ 10	173.90	1.00	100.00	1.00	19.16	3.58	16.05	3.00	~								
10 ~ 11	173.90	1.00	100.00	1.00	22.22	4.15	16.05	3.00	~								
11 ~ 12	167.33	1.00	100.00	1.00	22.22	4.15	16.05	3.00	~								
12 ~ 13	173.52	1.00	100.00	1.00	19.46	3.64	16.05	3.00	~								
13 ~ 14	173.52	1.00	100.00	1.00	19.46	3.64	16.05	3.00	~								
14 ~ 15	152.98	1.00	100.00	1.00	17.34	3.24	16.05	3.00	~								
15 ~ 16	152.33	1.00	100.00	1.00	17.29	3.23	16.05	3.00	~								
16 ~ 17	152.84	1.00	100.00	1.00	19.09	3.57	16.05	3.00	~								
17 ~ 18	152.84	1.00	100.00	1.00	19.09	3.57	16.05	3.00	~								
18 ~ 19	156.76	1.00	100.00	1.00	19.37	3.62	16.05	3.00	~								
19 ~ 20	159.58	1.00	100.00	1.00	19.59	3.66	16.05	3.00	~								
20 ~ 21	162.99	1.00	100.00	1.00	19.86	3.71	16.05	3.00	~								
21 ~ 22	172.31	1.00	100.00	1.00	20.84	3.89	16.05	3.00	~								
22 ~ 23	172.31	1.00	100.00	1.00	20.84	3.89	16.05	3.00	~								
23 ~ 24	168.10	1.00	100.00	1.00	20.32	3.80	16.05	3.00	~								
24 ~ 25	165.66	1.00	100.00	1.00	20.07	3.75	16.05	3.00	~								
25 ~ 26	165.63	1.00	100.00	1.00	20.06	3.75	16.05	3.00	~								
26 ~ 27	165.34	1.00	100.00	1.00	20.04	3.74	16.05	3.00	~								

様式-3(急) 建築物の構造の規制に必要な衝撃に関する事項	自然現象の種類	急傾斜地の崩壊	箇所番号	1534-1
	告示番号		箇所名	神代(9)
	告示年月日		所在地	富山県氷見市神代・蒲田

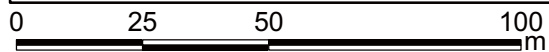
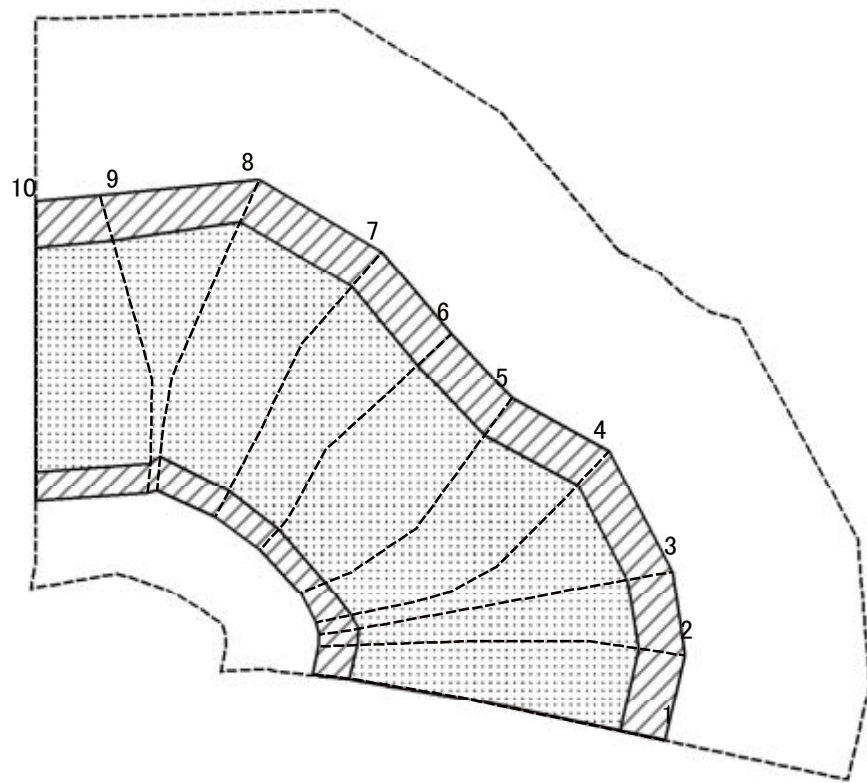
土砂災害警戒区域等の指定の公示に係る図書(その2-1)



図中の数字は横断測線番号を示す

様式-2-1(急) 土砂災害警戒区域・土砂災害特別警戒区域 区域図(その2)	土砂災害防止法施行令第二条の基準に該当する区域		N 縮尺 1:1,500	自然現象の種類	急傾斜地の崩壊	箇所番号	1534-2
	土砂災害防止法施行令第三条の基準に該当する区域			告示番号		箇所名	神代(9)
	それ以外の区域			告示年月日		所在地	富山県氷見市神代

土砂災害警戒区域等の指定の公示に係る図書(その2-2)



図中の数字は横断測線番号を示す

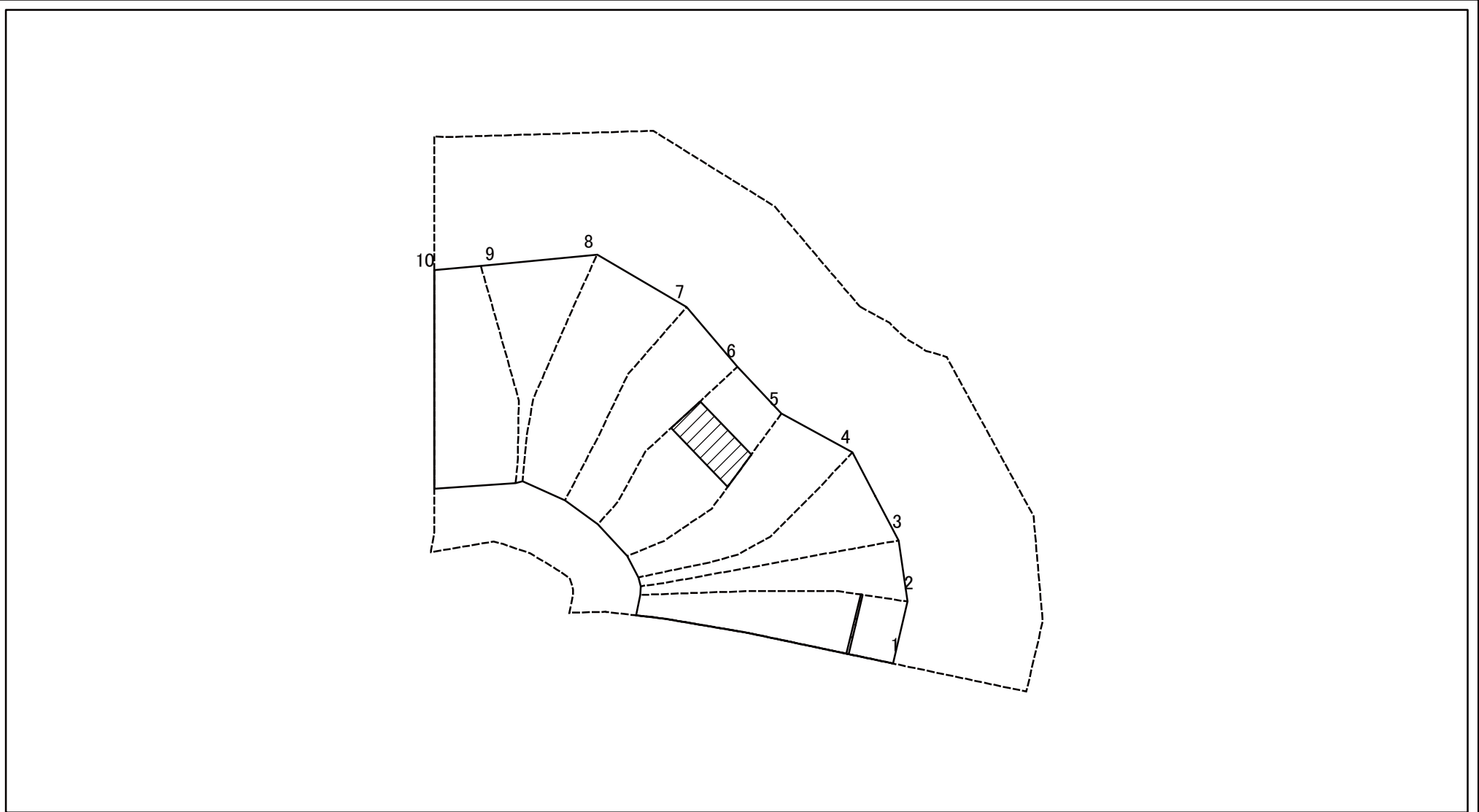
様式-2-2(急)
土砂災害特別警戒区域の区域区分図
(急傾斜地の崩壊に伴う土石等の移動により
建築物の地上部に作用すると想定される力)

土砂災害防止法施行令第二条の基準に該当する区域	
土砂災害防止法施行令第三条の基準に該当する区域	
それ以外の区域	

N	縮尺
1:1,500	

自然現象の種類	急傾斜地の崩壊	箇所番号	1534-2
告示番号		箇所名	神代(9)
告示年月日		所在地	富山県氷見市神代

土砂災害警戒区域等の指定の公示に係る図書(その2-3)



図中の数字は横断測線番号を示す

様式-2-3(急)
土砂災害特別警戒区域の区域区分図
(急傾斜地の崩壊に伴う土石等の堆積により
建築物の地上部に作用すると想定される力)

土砂災害防止法施行令第二条の基準に該当する区域	
土砂災害防止法施行令第三条の基準に該当する区域	
それ以外の区域	

N
縮尺
1:1,500

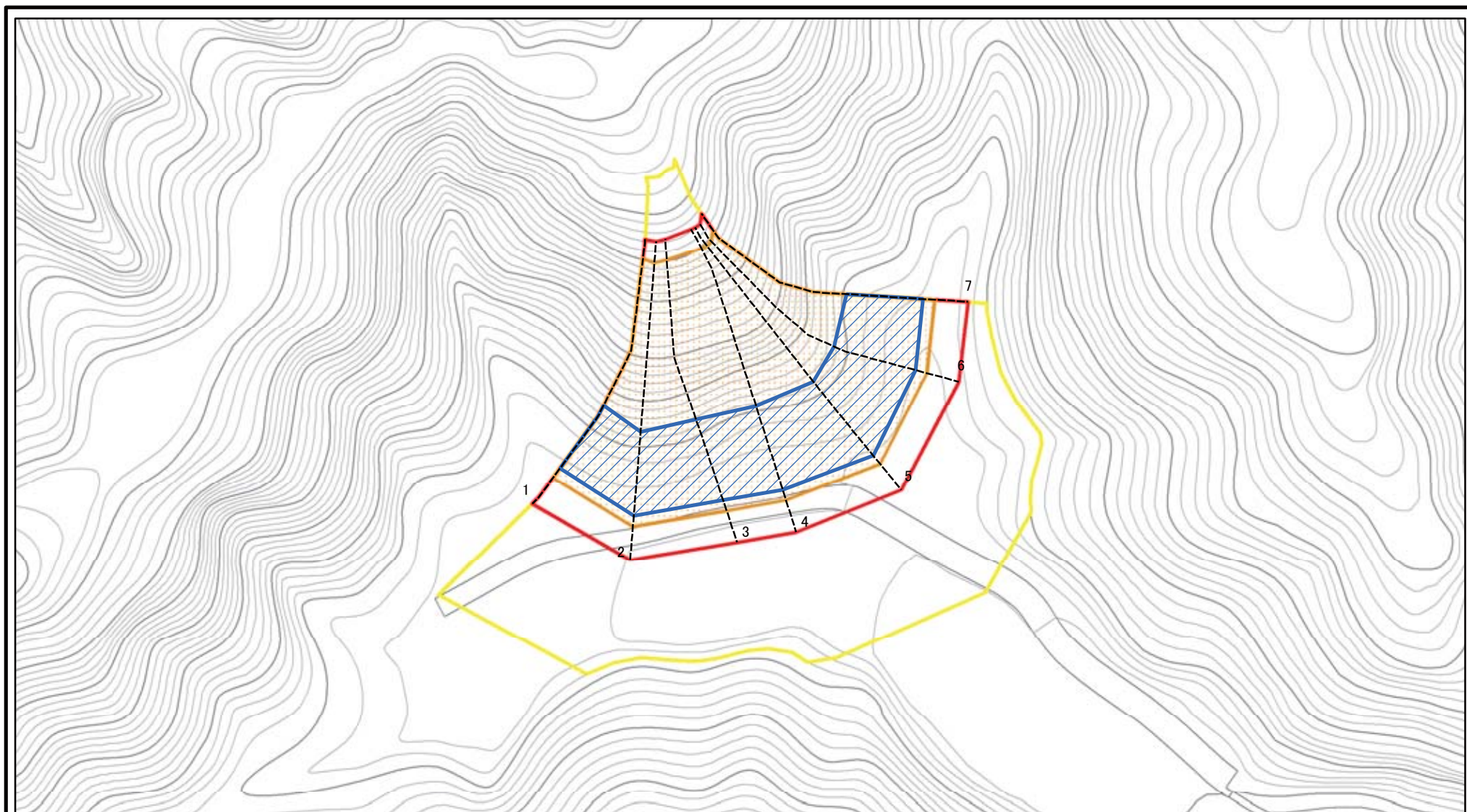
自然現象の種類	急傾斜地の崩壊	箇所番号	1534-2
告示番号		箇所名	神代(9)
告示年月日		所在地	富山県氷見市神代

土砂災害警戒区域等の指定の公示に係る図書(その3)(案)

(1/1)

横断測線の区間	土石等の移動により建築物の地上部に作用すると想定される力				土石等の堆積により建築物の地上部に作用すると想定される力				横断測線の区間	土石等の移動により建築物の地上部に作用すると想定される力				土石等の堆積により建築物の地上部に作用すると想定される力			
	土石等の(移動)高さが1m以下の場合、土石等の移動による力が100kN/m ² を超える区域		それ以外の区域		土石等の堆積の高さが3mを超える区域		それ以外の区域			土石等の(移動)高さが1m以下の場合、土石等の移動による力が100kN/m ² を超える区域		それ以外の区域		土石等の堆積の高さが3mを超える区域		それ以外の区域	
	力の大きさのうち最大のもの (kN/m ²)	土石等の高さ (m)	力の大きさのうち最大のもの (kN/m ²)	土石等の高さ (m)	力の大きさのうち最大のもの (kN/m ²)	土石等の高さ (m)	力の大きさのうち最大のもの (kN/m ²)	土石等の高さ (m)		力の大きさのうち最大のもの (kN/m ²)	土石等の高さ (m)	力の大きさのうち最大のもの (kN/m ²)	土石等の高さ (m)	力の大きさのうち最大のもの (kN/m ²)	土石等の高さ (m)	力の大きさのうち最大のもの (kN/m ²)	土石等の高さ (m)
1 ~ 2	155.74	1.00	100.00	1.00	17.56	3.28	16.05	3.00	~								
2 ~ 3	152.07	1.00	100.00	1.00	-	-	16.05	3.00	~								
3 ~ 4	157.80	1.00	100.00	1.00	-	-	15.35	2.87	~								
4 ~ 5	170.74	1.00	100.00	1.00	-	-	16.05	3.00	~								
5 ~ 6	171.33	1.00	100.00	1.00	16.72	3.13	16.05	3.00	~								
6 ~ 7	171.33	1.00	100.00	1.00	-	-	16.05	3.00	~								
7 ~ 8	166.07	1.00	100.00	1.00	-	-	16.03	3.00	~								
8 ~ 9	164.65	1.00	100.00	1.00	-	-	15.96	2.98	~								
9 ~ 10	165.67	1.00	100.00	1.00	-	-	16.05	3.00	~								
~									~								
~									~								
~									~								
~									~								
~									~								
~									~								
~									~								
~									~								
~									~								
~									~								
~									~								
~									~								
~									~								
~									~								
~									~								
~									~								
~									~								
~									~								
~									~								
~									~								
~									~								
様式-3(急) 建築物の構造の規制に必要な衝撃に関する事項								自然現象の種類		急傾斜地の崩壊		箇所番号		1534-2			
								告示番号				箇所名		神代(9)			
								告示年月日				所在地		富山県氷見市神代			

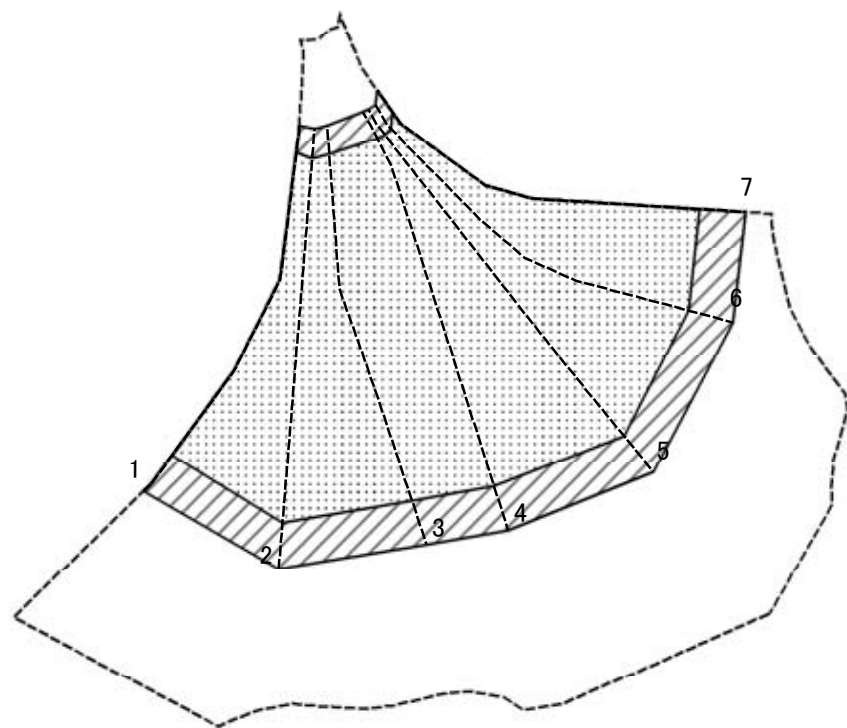
土砂災害警戒区域等の指定の公示に係る図書(その2-1)



図中の数字は横断測線番号を示す

様式-2-1(急) 土砂災害警戒区域・土砂災害特別警戒区域 区域図(その2)	土砂災害防止法施行令第二条の基準に該当する区域		N 縮尺 1:1,500	自然現象の種類	急傾斜地の崩壊	箇所番号	1534-3
	土砂災害防止法施行令第三条の基準に該当する区域			告示番号		箇所名	神代(9)
	それ以外の区域			告示年月日		所在地	富山県氷見市神代

土砂災害警戒区域等の指定の公示に係る図書(その2-2)



図中の数字は横断測線番号を示す

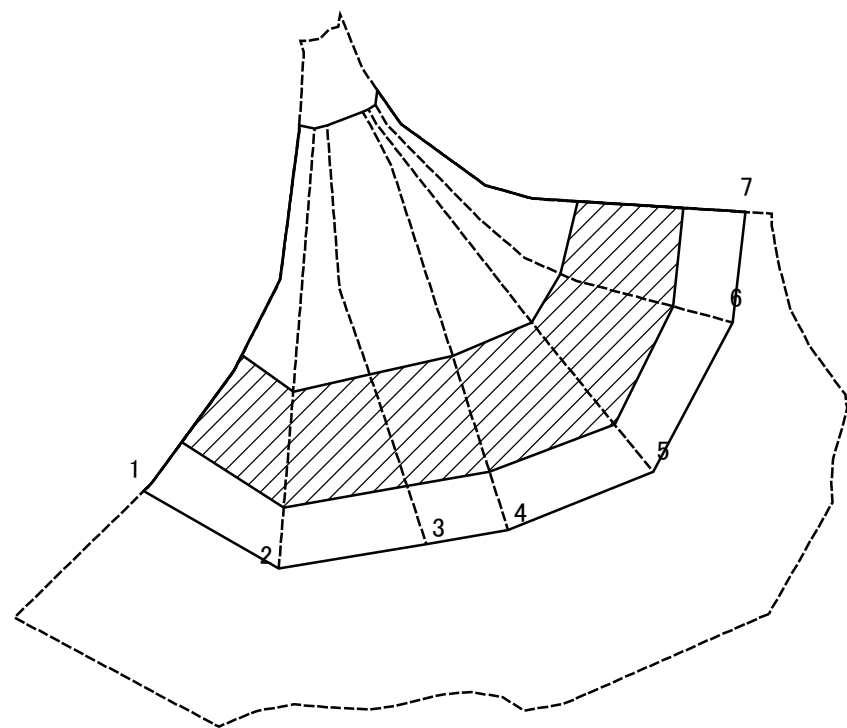
様式-2-2(急)
土砂災害特別警戒区域の区域区分図
(急傾斜地の崩壊に伴う土石等の移動により
建築物の地上部に作用すると想定される力)

土砂災害防止法施行令第二条の基準に該当する区域	
土砂災害防止法施行令第三条の基準に該当する区域	
それ以外の区域	

縮尺	N
	1:1,500

自然現象の種類	急傾斜地の崩壊	箇所番号	1534-3
告示番号		箇所名	神代(9)
告示年月日		所在地	富山県氷見市神代

土砂災害警戒区域等の指定の公示に係る図書(その2-3)



図中の数字は横断測線番号を示す

様式-2-3(急)
土砂災害特別警戒区域の区域区分図
(急傾斜地の崩壊に伴う土石等の堆積により
建築物の地上部に作用すると想定される力)

土砂災害防止法施行令第二条の基準に該当する区域	
土砂災害防止法施行令第三条の基準に該当する区域	
それ以外の区域	

N
縮尺
1:1,500

自然現象の種類	急傾斜地の崩壊	箇所番号	1534-3
告示番号		箇所名	神代(9)
告示年月日		所在地	富山県氷見市神代

土砂災害警戒区域等の指定の公示に係る図書(その3)(案)

(1/1)

横断測線の区間	土石等の移動により建築物の地上部に作用すると想定される力				土石等の堆積により建築物の地上部に作用すると想定される力				横断測線の区間	土石等の移動により建築物の地上部に作用すると想定される力				土石等の堆積により建築物の地上部に作用すると想定される力			
	土石等の(移動)高さが1m以下の場合、土石等の移動による力が100kN/m ² を超える区域		それ以外の区域		土石等の堆積の高さが3mを超える区域		それ以外の区域			土石等の(移動)高さが1m以下の場合、土石等の移動による力が100kN/m ² を超える区域		それ以外の区域		土石等の堆積の高さが3mを超える区域		それ以外の区域	
	力の大きさのうち最大のもの (kN/m ²)	土石等の高さ (m)	力の大きさのうち最大のもの (kN/m ²)	土石等の高さ (m)	力の大きさのうち最大のもの (kN/m ²)	土石等の高さ (m)	力の大きさのうち最大のもの (kN/m ²)	土石等の高さ (m)		力の大きさのうち最大のもの (kN/m ²)	土石等の高さ (m)	力の大きさのうち最大のもの (kN/m ²)	土石等の高さ (m)	力の大きさのうち最大のもの (kN/m ²)	土石等の高さ (m)	力の大きさのうち最大のもの (kN/m ²)	土石等の高さ (m)
1 ~ 2	174.11	1.00	100.00	1.00	20.41	3.81	16.05	3.00	~								
2 ~ 3	170.41	1.00	100.00	1.00	19.92	3.72	16.05	3.00	~								
3 ~ 4	170.41	1.00	100.00	1.00	19.92	3.72	16.05	3.00	~								
4 ~ 5	168.71	1.00	100.00	1.00	19.74	3.69	16.05	3.00	~								
5 ~ 6	170.78	1.00	100.00	1.00	19.96	3.73	16.05	3.00	~								
6 ~ 7	174.35	1.00	100.00	1.00	20.44	3.82	16.05	3.00	~								
~									~								
~									~								
~									~								
~									~								
~									~								
~									~								
~									~								
~									~								
~									~								
~									~								
~									~								
~									~								
~									~								
~									~								
~									~								
~									~								
~									~								
様式-3(急) 建築物の構造の規制に必要な衝撃に関する事項	自然現象の種類				急傾斜地の崩壊				箇所番号				1534-3				
	告示番号								箇所名				神代(9)				
	告示年月日								所在地				富山県氷見市神代				