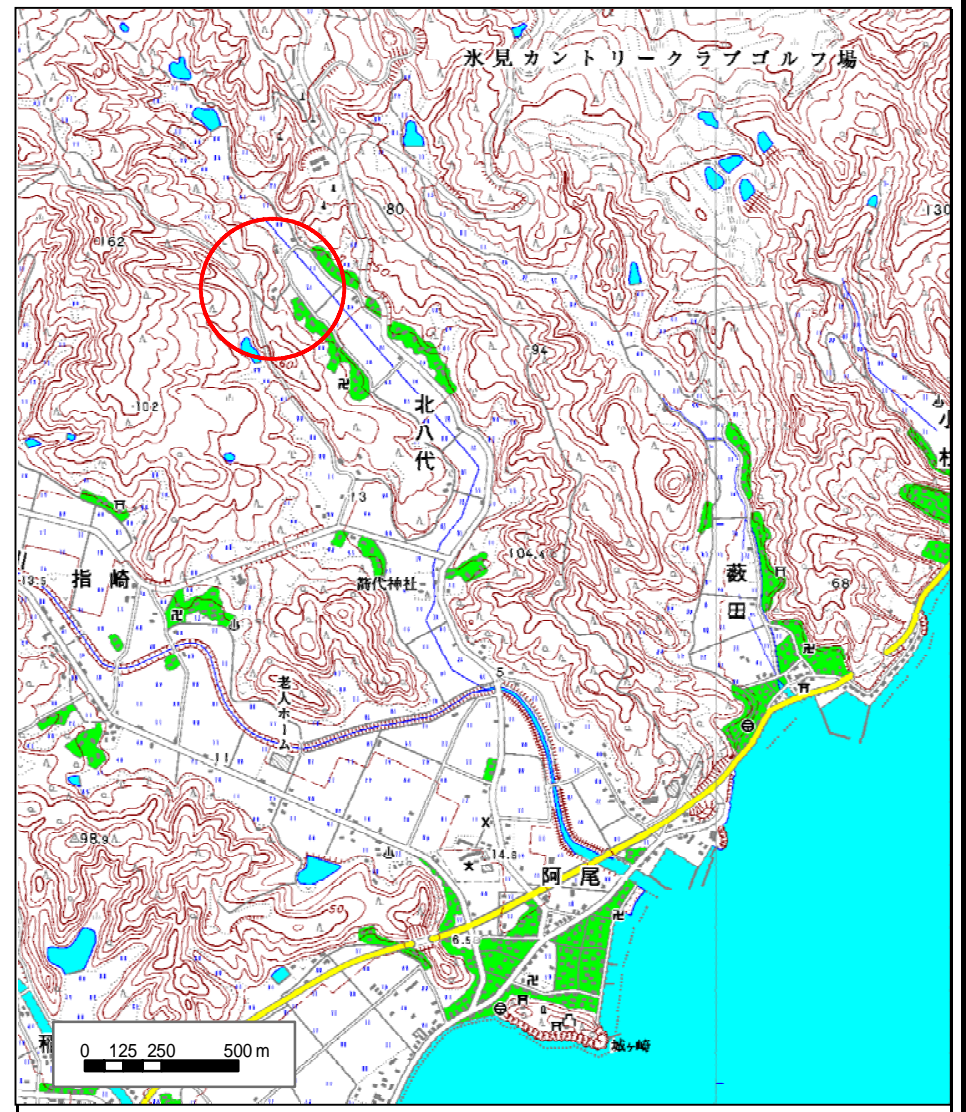


# 土砂災害警戒区域等の指定の公示に係る図書(その1)



(1/200,000)



(1/25,000)

様式 - 1(急)

土砂災害警戒区域・土砂災害特別警戒区域  
位置図

自然現象の種類

箇所番号

箇所名

所在地

急傾斜地の崩壊

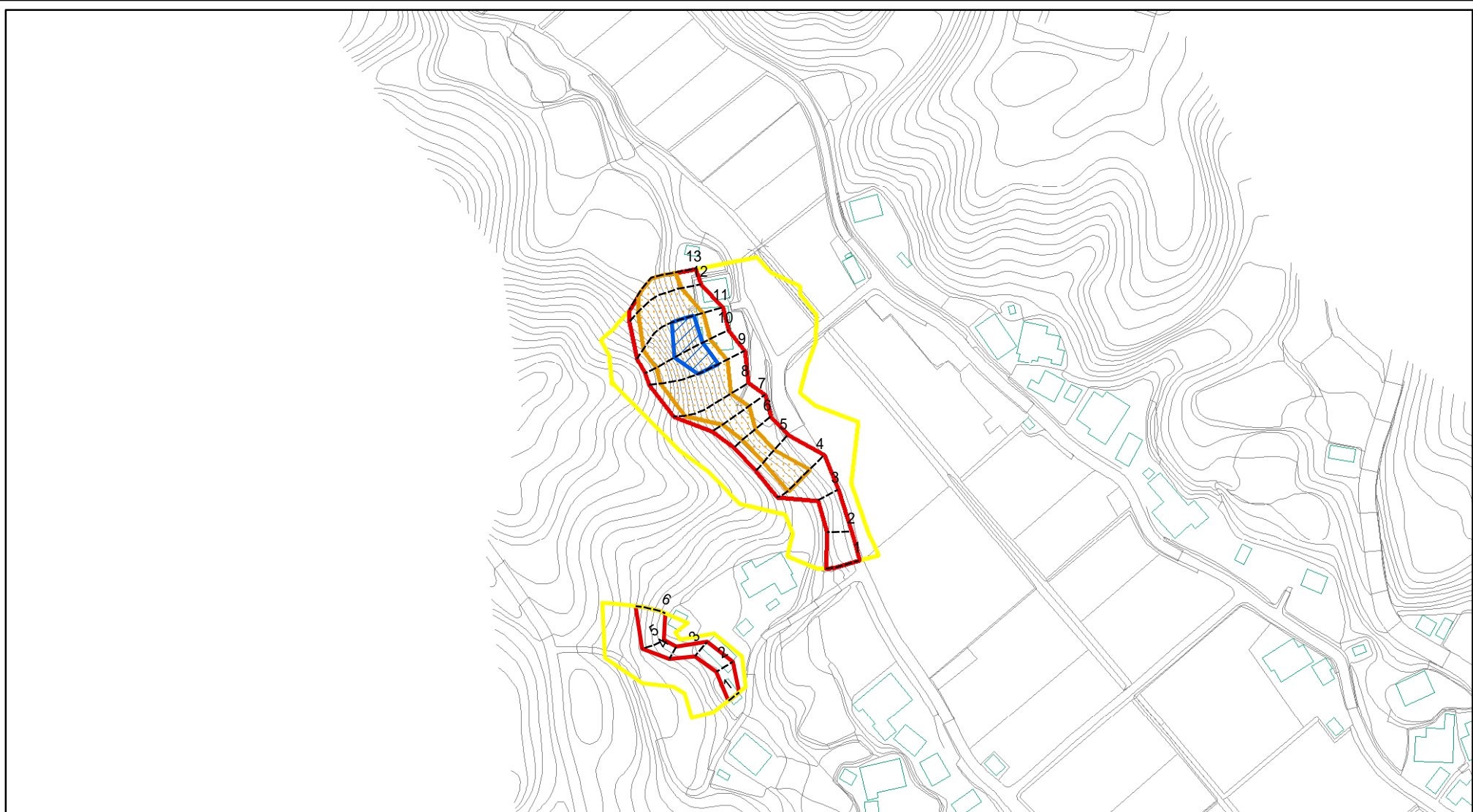
1469

北八代(F)

富山県氷見市北八代

この地図は、国土地理院の承認を得て、同院発行の20万分の1・2万5千分の1の地形図を複製したものである。(認証番号 平18総複 第600号)

# 土砂災害警戒区域等の指定の公示に係る図書(その2)

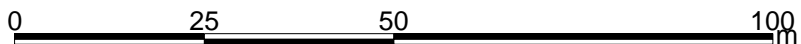
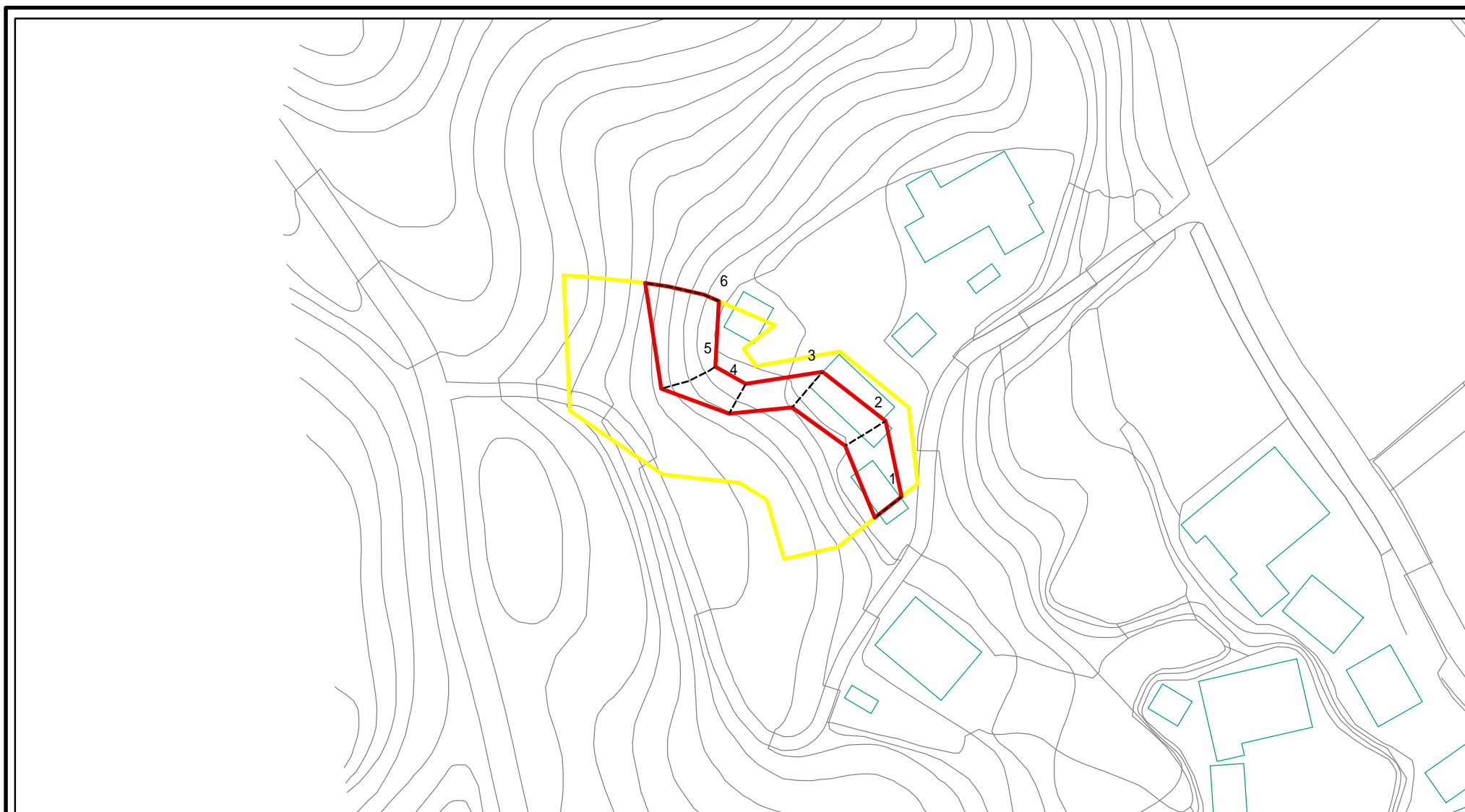


0 25 50 100  
m

図中の数字は横断測線番号を示す

様式 - 2 (急) 土砂災害警戒区域・土砂災害特別警戒区域 区域図(その1)	土砂災害防止法施行令第二条の基準に該当する区域		十 縮尺 1:2,500	自然現象の種類 急傾斜地の崩壊	箇所番号 1469
	土砂災害防止法施行令第三条の基準に該当する区域			告示番号	箇所名 北八代(F)
	それ以外の区域			告示年月日	所在地 氷見市北八代

# 土砂災害警戒区域等の指定の公示に係る図書(その2 - 1)



図中の数字は横断測線番号を示す

様式 - 2 - 1 (急)

土砂災害警戒区域・土砂災害特別警戒区域  
区域図(その2)

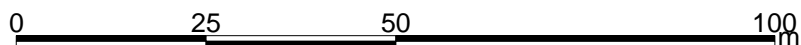
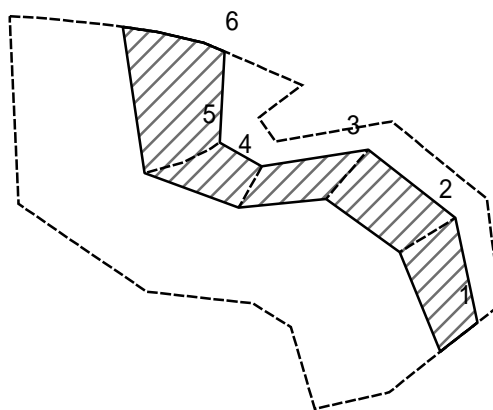
土砂災害防止法施行令第二条の基準に該当する区域	
土砂災害防止法施行令第三条の基準に該当する区域	
土砂等の(移動)高さが1m以下の場合、土砂等の移動による力が100kN/m <sup>2</sup> を超える区域	
土砂等の堆積の高さが3mを超える区域	
それ以外の区域	

土  
縮尺  
1:1,000

自然現象の種類  
急傾斜地の崩壊  
告示番号  
告示年月日

箇所番号	1469-1
箇所名	北八代(F)
所在地	氷見市北八代

# 土砂災害警戒区域等の指定の公示に係る図書(その2 - 2)



図中の数字は横断測線番号を示す

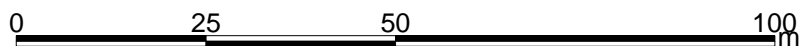
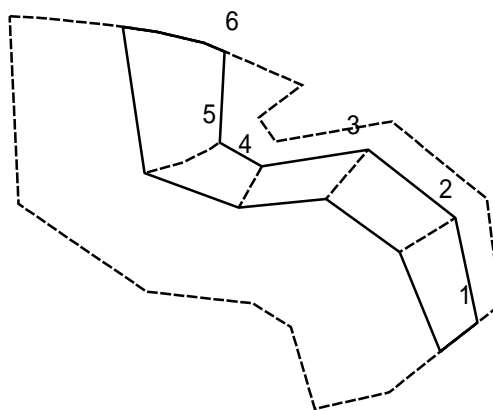
様式 - 2 - 2 (急)  
 土砂災害特別警戒区域の区域区分図  
 (急傾斜地の崩壊に伴う土石等の移動により  
 建築物の地上部に作用すると想定される力)

土砂災害防止法施行令第二条の基準に該当する区域	
土砂災害防止法施行令第三条の基準に該当する区域	
それ以外の区域	

土
縮尺
1:1,000

自然現象の種類	急傾斜地の崩壊	箇所番号	1469-1
告示番号		箇所名	北八代(F)
告示年月日		所在地	氷見市北八代

# 土砂災害警戒区域等の指定の公示に係る図書(その2 - 3)



図中の数字は横断測線番号を示す

様式 - 2 - 3 (急)  
 土砂災害特別警戒区域の区域区分図  
 (急傾斜地の崩壊に伴う土石等の堆積により  
 建築物の地上部に作用すると想定される力)

土砂災害防止法施行令第二条の基準に該当する区域	
土砂災害防止法施行令第三条の基準に該当する区域	
それ以外の区域	

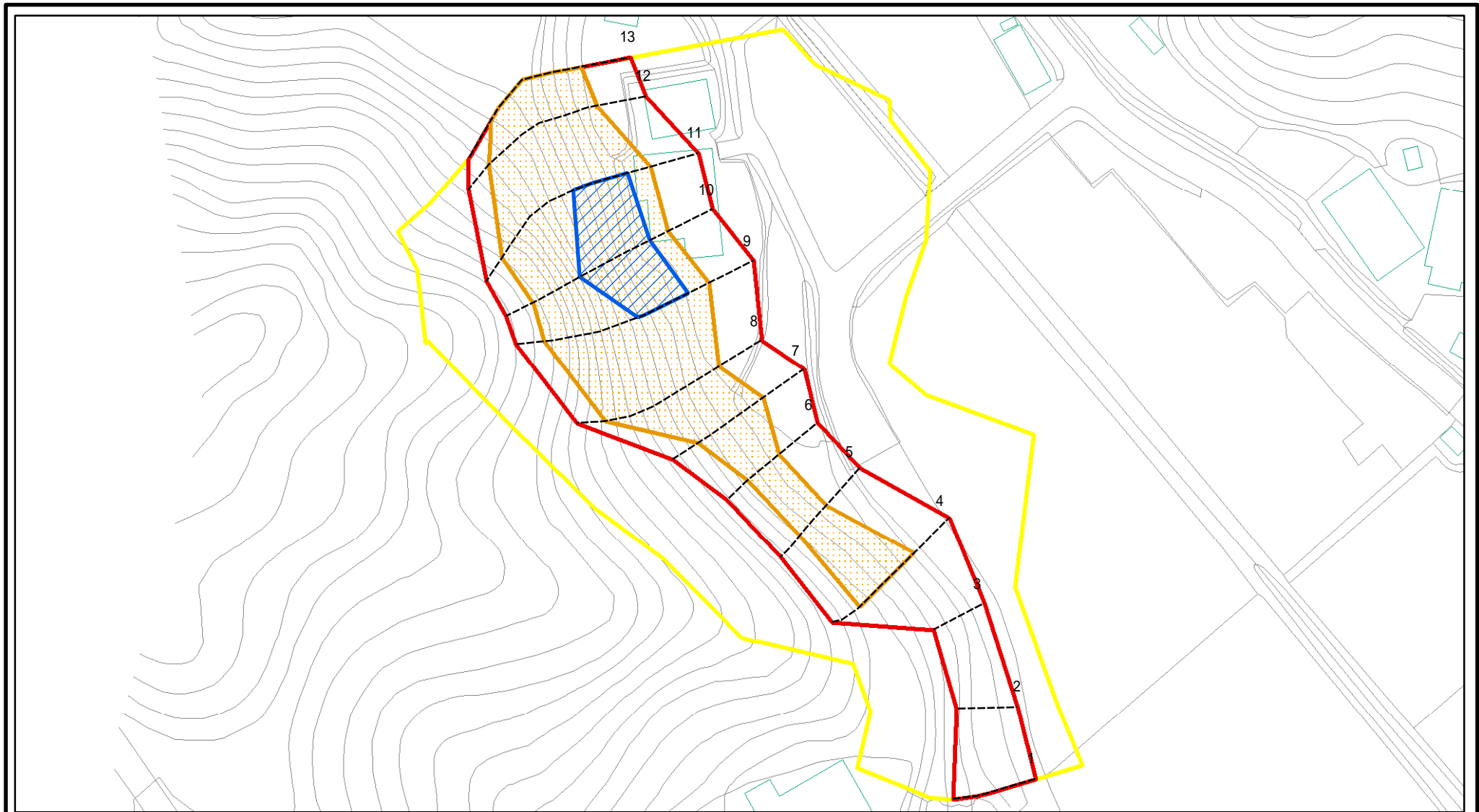
±
縮尺
1:1,000

自然現象の種類	急傾斜地の崩壊	箇所番号	1469-1
告示番号		箇所名	北八代(F)
告示年月日		所在地	氷見市北八代

## 土砂災害警戒区域等の指定の公示に係る図書(その3)

横断測線の区間	土石等の移動により建築物の地上部に作用すると想定される力				土石等の堆積により建築物の地上部に作用すると想定される力				横断測線の区間	土石等の移動により建築物の地上部に作用すると想定される力				土石等の堆積により建築物の地上部に作用すると想定される力			
	土石等の(移動)高さが1m以下の場合、土石等の移動による力が100kN/m <sup>2</sup> を超える区域		それ以外の区域		土石等の堆積の高さが3mを超える区域		それ以外の区域			土石等の(移動)高さが1m以下の場合、土石等の移動による力が100kN/m <sup>2</sup> を超える区域		それ以外の区域		土石等の堆積の高さが3mを超える区域		それ以外の区域	
	力の大きさのうち最大のもの(kN/m <sup>2</sup> )	土石等の高さ(m)	力の大きさのうち最大のもの(kN/m <sup>2</sup> )	土石等の高さ(m)	力の大きさのうち最大のもの(kN/m <sup>2</sup> )	土石等の高さ(m)	力の大きさのうち最大のもの(kN/m <sup>2</sup> )	土石等の高さ(m)		力の大きさのうち最大のもの(kN/m <sup>2</sup> )	土石等の高さ(m)	力の大きさのうち最大のもの(kN/m <sup>2</sup> )	土石等の高さ(m)	力の大きさのうち最大のもの(kN/m <sup>2</sup> )	土石等の高さ(m)	力の大きさのうち最大のもの(kN/m <sup>2</sup> )	土石等の高さ(m)
1 ~ 2	-	-	65.08	1.00	-	-	8.18	1.53	~								
2 ~ 3	-	-	75.92	1.00	-	-	8.74	1.63	~								
3 ~ 4	-	-	75.58	1.00	-	-	9.02	1.69	~								
4 ~ 5	-	-	65.76	1.00	-	-	9.02	1.69	~								
5 ~ 6	-	-	84.72	1.00	-	-	8.88	1.66	~								
~									~								
~									~								
~									~								
~									~								
~									~								
~									~								
~									~								
~									~								
~									~								
~									~								
~									~								
~									~								
~									~								
~									~								
~									~								
~									~								
~									~								
~									~								
様式 - 3(急) 建築物の構造の規制に必要な衝撃に関する事項	自然現象の種類		急傾斜地の崩壊		箇所番号		1469-1										
	告示番号				箇所名		北八代(F)										
	告示年月日				所在地		富山県氷見市北八代										

# 土砂災害警戒区域等の指定の公示に係る図書(その2 - 1)

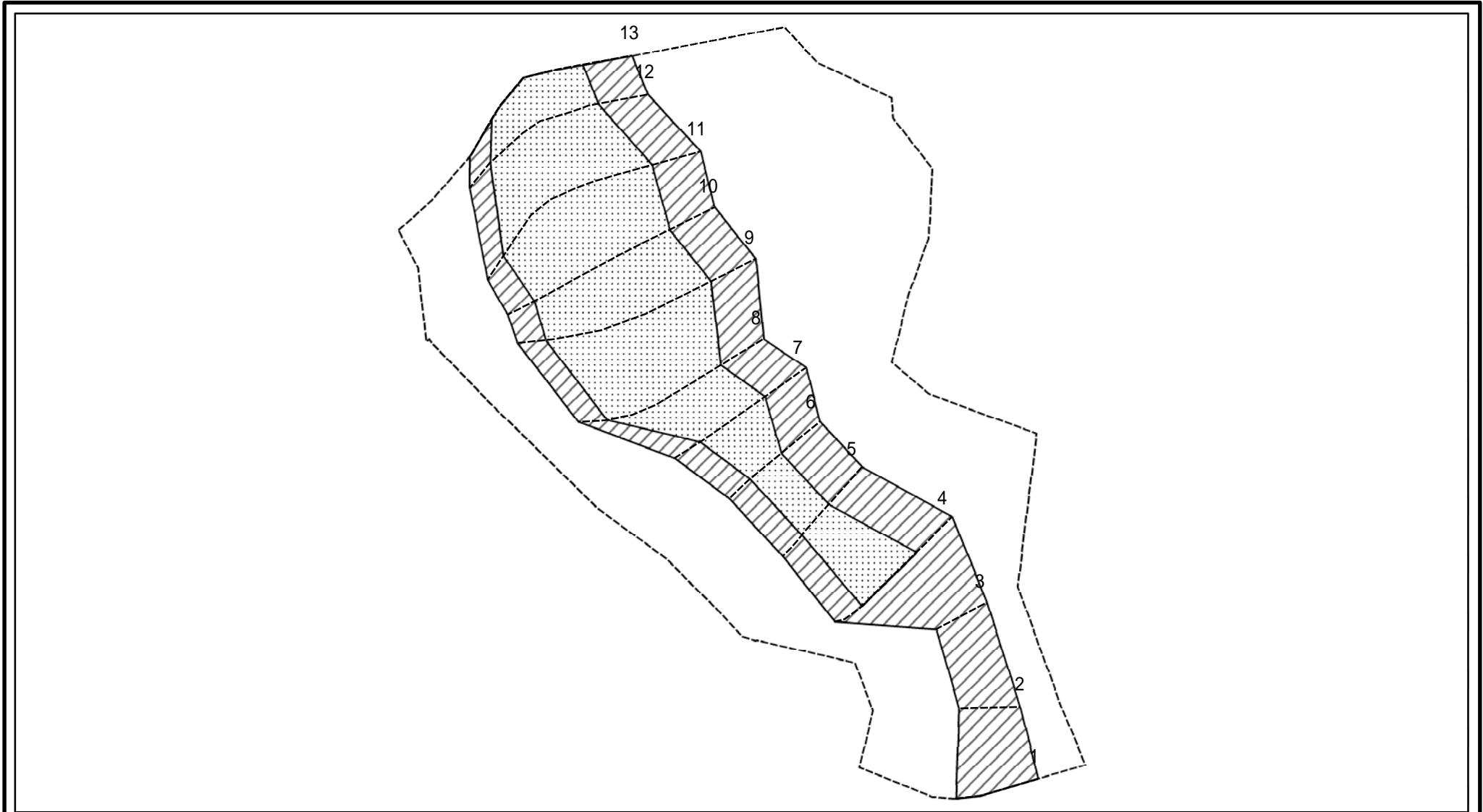


図中の数字は横断測線番号を示す

様式 - 2 - 1(急)  
土砂災害警戒区域・土砂災害特別警戒区域  
区域図(その2)

土砂災害防止法施行令第二条の基準に該当する区域		土	自然現象の種類	急傾斜地の崩壊	箇所番号	1469-2	
土砂災害防止法施行令第三条の基準に該当する区域			縮尺 1:1,000	告示番号		箇所名	北八代(F)
土砂等の(移動)高さが1m以下の場合、土砂等の移動による力が100kN/m <sup>2</sup> を超える区域				告示年月日		所在地	氷見市北八代
土砂等の堆積の高さが3mを超える区域							
それ以外の区域							

# 土砂災害警戒区域等の指定の公示に係る図書(その2 - 2)



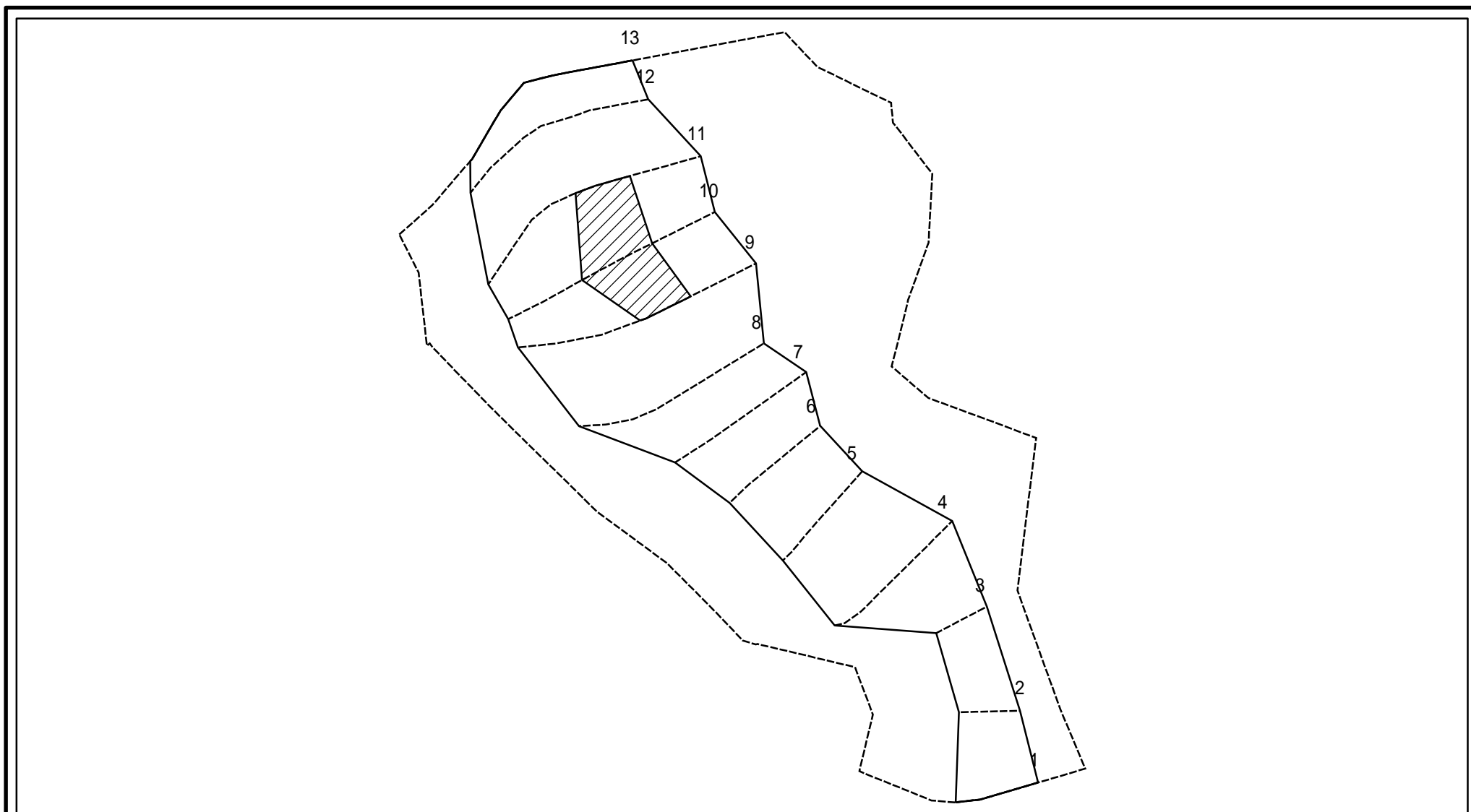
図中の数字は横断測線番号を示す

様式 - 2 - 2 (急)  
 土砂災害特別警戒区域の区域区分図  
 (急傾斜地の崩壊に伴う土石等の移動により  
 建築物の地上部に作用すると想定される力)

土砂災害防止法施行令第二条の基準に該当する区域		土	自然現象の種類	急傾斜地の崩壊	箇所番号	1469-2
土砂災害防止法施行令第三条の基準に該当する区域			告示番号		箇所名	北八代(F)
それ以外の区域			告示年月日		所在地	氷見市北八代
		縮尺	1:1,000			



# 土砂災害警戒区域等の指定の公示に係る図書(その2 - 3)



0 25 50 100 m

図中の数字は横断測線番号を示す

様式 - 2 - 3 (急)  
 土砂災害特別警戒区域の区域区分図  
 (急傾斜地の崩壊に伴う土石等の堆積により  
 建築物の地上部に作用すると想定される力)

土砂災害防止法 施行令第二條の 基準に該当する 区域	土砂等の堆積の高さが3mを超える区域	
それ以外の区域		

+	縮尺 1:1,000

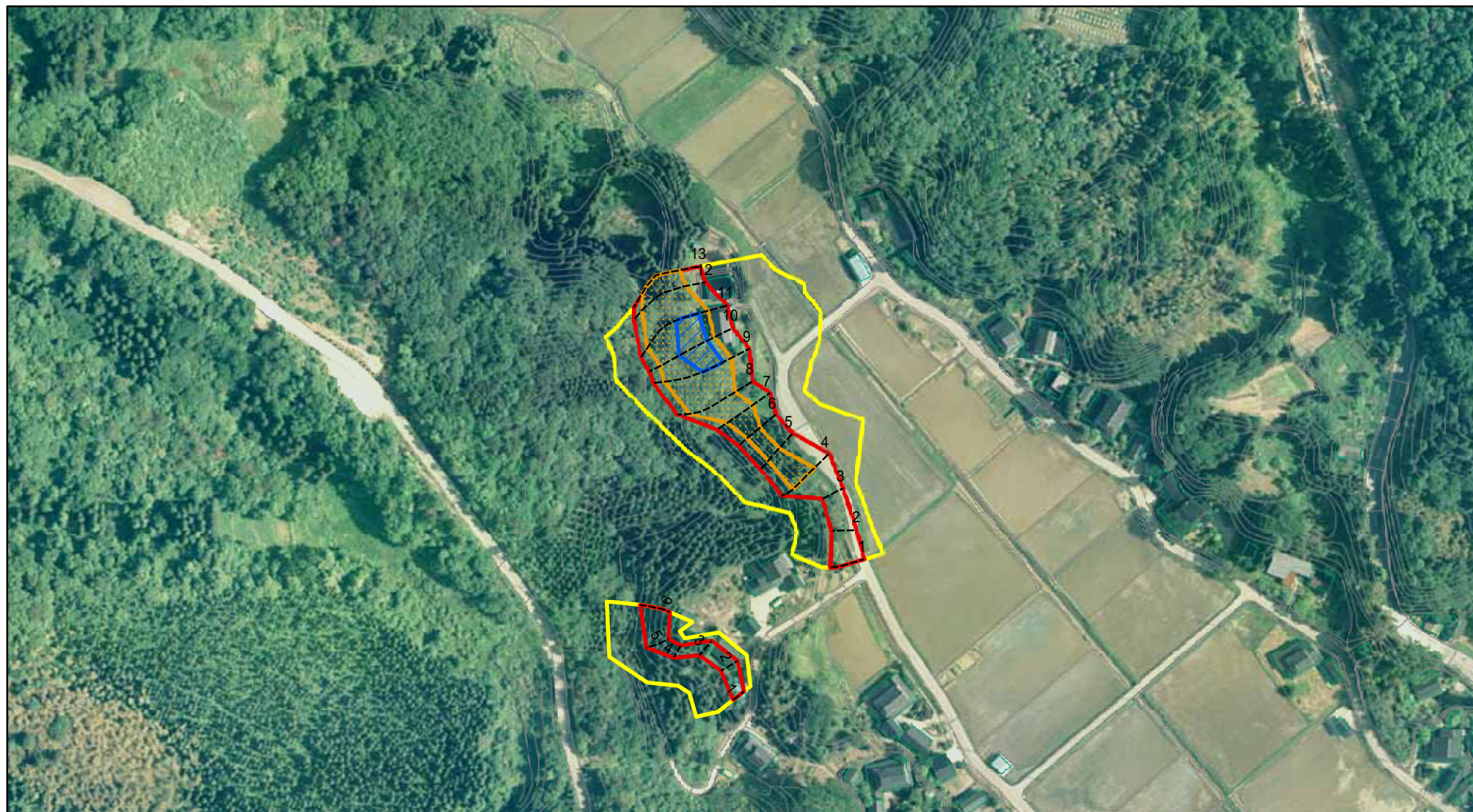
自然現象の種類	急傾斜地の崩壊	箇所番号	1469-2
告示番号		箇所名	北八代(F)
告示年月日		所在地	氷見市北八代

# 土砂災害警戒区域等の指定の公示に係る図書(その3)

横断測線の区間	土石等の移動により建築物の地上部に作用すると想定される力				土石等の堆積により建築物の地上部に作用すると想定される力				横断測線の区間	土石等の移動により建築物の地上部に作用すると想定される力				土石等の堆積により建築物の地上部に作用すると想定される力			
	土石等の(移動)高さが1m以下の場合、土石等の移動による力が100kN/m <sup>2</sup> を超える区域		それ以外の区域		土石等の堆積の高さが3mを超える区域		それ以外の区域			土石等の(移動)高さが1m以下の場合、土石等の移動による力が100kN/m <sup>2</sup> を超える区域		それ以外の区域		土石等の堆積の高さが3mを超える区域		それ以外の区域	
	力の大きさのうち最大のもの(kN/m <sup>2</sup> )	土石等の高さ(m)	力の大きさのうち最大のもの(kN/m <sup>2</sup> )	土石等の高さ(m)	力の大きさのうち最大のもの(kN/m <sup>2</sup> )	土石等の高さ(m)	力の大きさのうち最大のもの(kN/m <sup>2</sup> )	土石等の高さ(m)		力の大きさのうち最大のもの(kN/m <sup>2</sup> )	土石等の高さ(m)	力の大きさのうち最大のもの(kN/m <sup>2</sup> )	土石等の高さ(m)	力の大きさのうち最大のもの(kN/m <sup>2</sup> )	土石等の高さ(m)	力の大きさのうち最大のもの(kN/m <sup>2</sup> )	土石等の高さ(m)
1 ~ 2	-	-	95.72	1.00	-	-	8.18	1.53	~								
2 ~ 3	-	-	86.43	1.00	-	-	9.78	1.83	~								
3 ~ 4	-	-	100.00	1.00	-	-	9.39	1.75	~								
4 ~ 5	137.32	1.00	100.00	1.00	-	-	11.93	2.23	~								
5 ~ 6	126.83	1.00	100.00	1.00	-	-	12.56	2.35	~								
6 ~ 7	126.29	1.00	100.00	1.00	-	-	12.27	2.29	~								
7 ~ 8	141.04	1.00	100.00	1.00	-	-	12.27	2.29	~								
8 ~ 9	158.36	1.00	100.00	1.00	-	-	16.05	3.00	~								
9 ~ 10	170.03	1.00	100.00	1.00	17.80	3.33	16.05	3.00	~								
10 ~ 11	165.87	1.00	100.00	1.00	18.74	3.50	16.05	3.00	~								
11 ~ 12	170.31	1.00	100.00	1.00	17.58	3.29	16.05	3.00	~								
12 ~ 13	150.00	1.00	100.00	1.00	-	-	16.05	3.00	~								
~									~								
~									~								
~									~								
~									~								
~									~								
~									~								
~									~								
~									~								
~									~								
~									~								
~									~								
~									~								
~									~								
~									~								
~									~								
~									~								
~									~								
~									~								

様式 - 3(急)  建築物の構造の規制に必要な衝撃に関する事項	自然現象の種類	急傾斜地の崩壊	箇所番号	1469-2
	告示番号		箇所名	北八代(F)
	告示年月日		所在地	富山県氷見市北八代

# 土砂災害警戒区域等の指定の公示に係る図書(その2 - 1)



0 25 50 100  
m

図中の数字は横断測線番号を示す

様式 - 2 - 1 (急)

土砂災害警戒区域・土砂災害特別警戒区域  
区域図(その2)

土砂災害防止法施行令第二条の基準に該当する区域	
土砂災害防止法施行令第三条の基準に該当する区域	
土砂等の(移動)高さが1m以下の場合、土砂等の移動による力が100kN/m <sup>2</sup> を超える区域	
土砂等の堆積の高さが3mを超える区域	
それ以外の区域	

土  
縮尺  
1:2,500

自然現象  
の種類  
急傾斜地の崩壊  
告示番号  
告示年月日

箇所番号  
箇所名  
所在地

箇所番号	1469
箇所名	北八代(F)
所在地	氷見市北八代