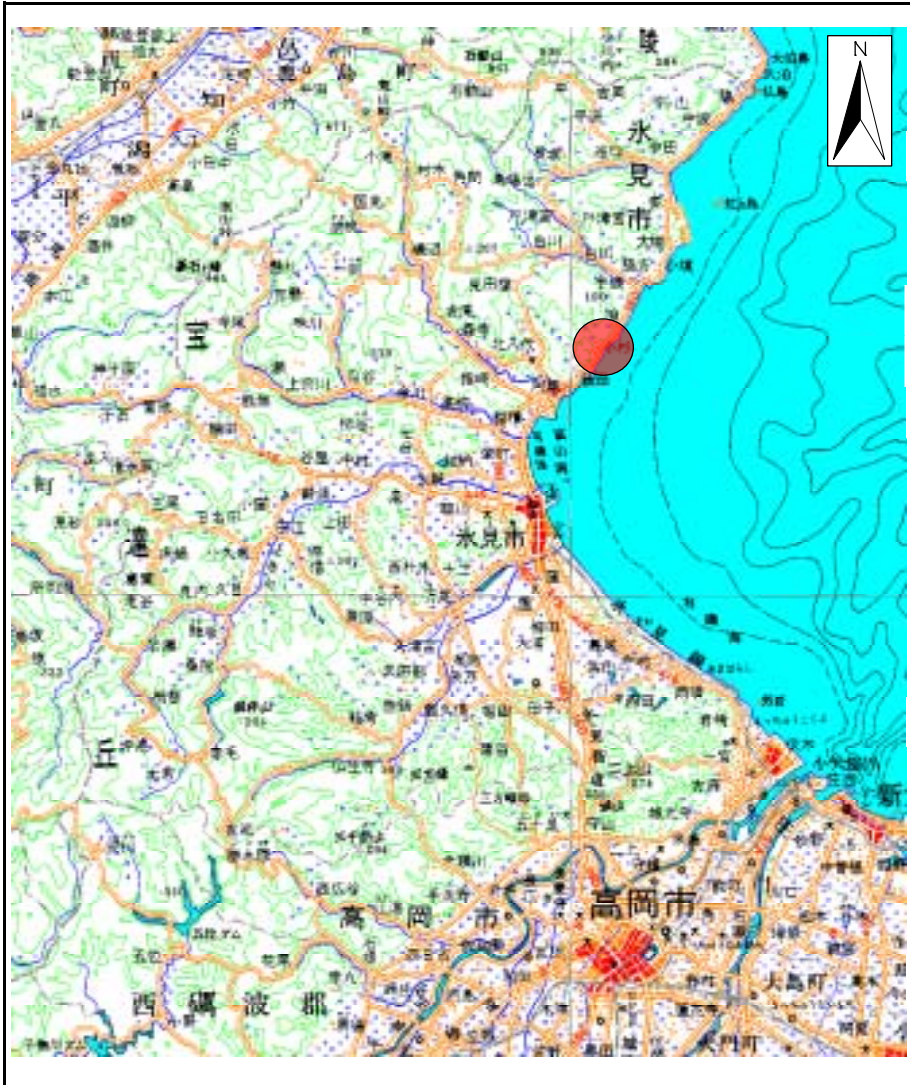
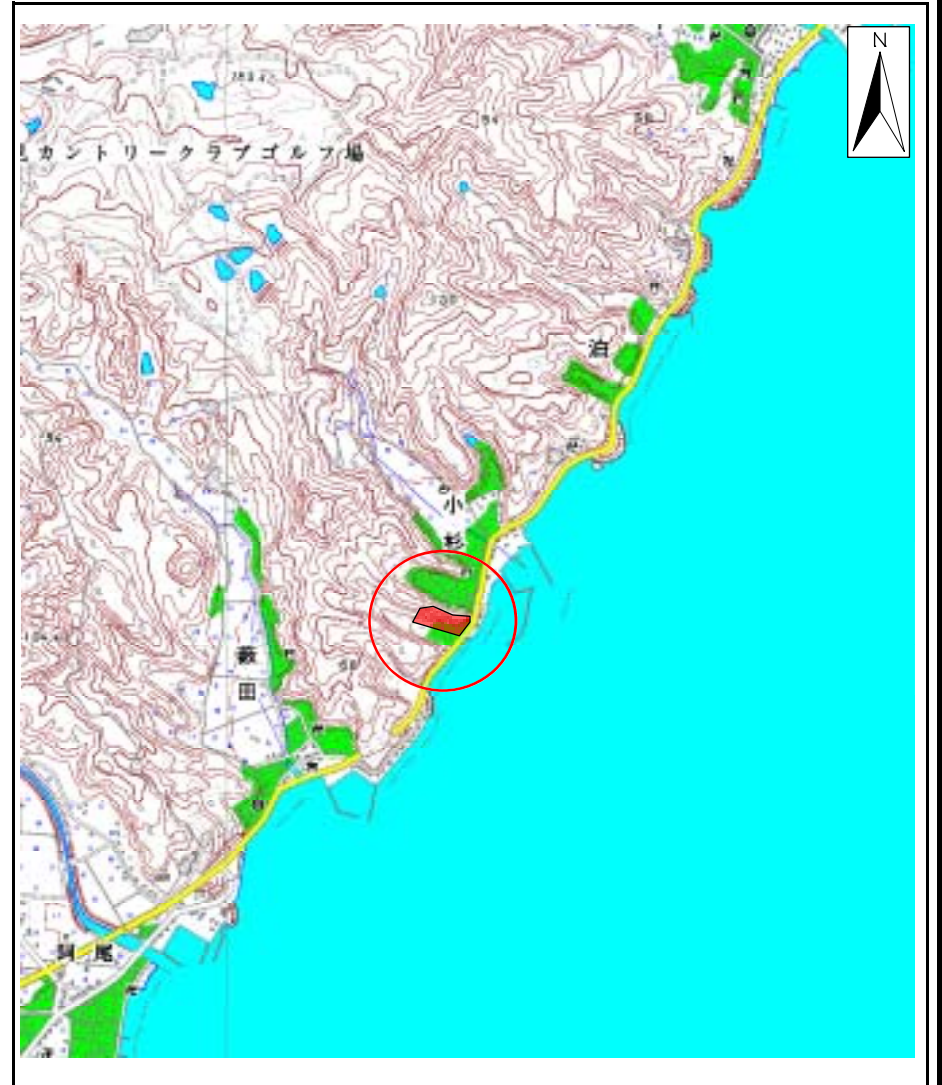


土砂災害警戒区域等の指定の公示に係る図書(その1)



(1/200,000)

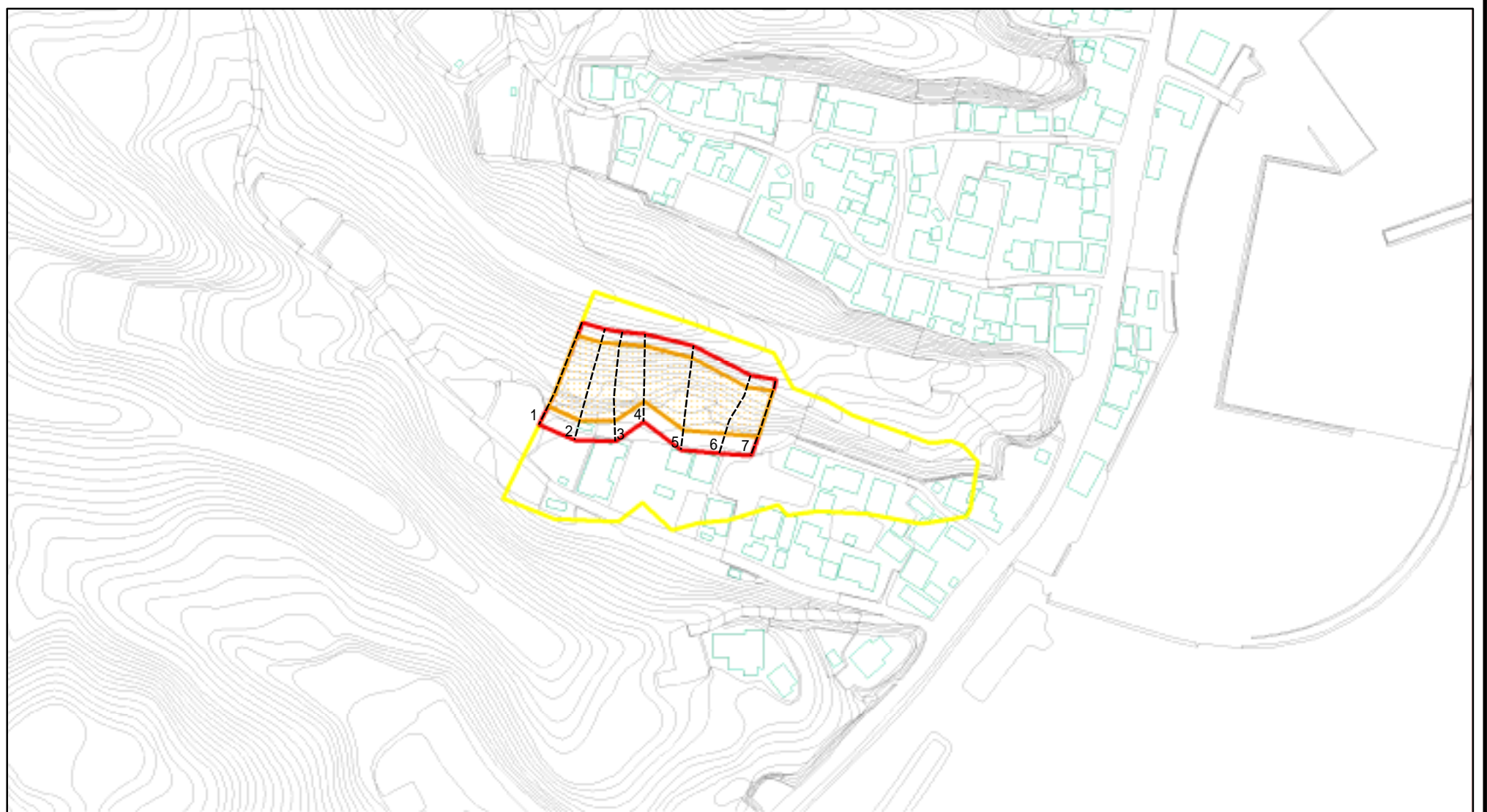


(1/25,000)

様式 - 1(急) 土砂災害警戒区域・土砂災害特別警戒区域 位置図	自然現象の種類	急傾斜地の崩壊
	箇所番号	1355
	箇所名	小杉(1)
	所在地	富山県氷見市小杉

この地図は、国土地理院の承認を得て、同院発行の20万分の1・2万5千分の1の地形図を複製したものである。(認証番号 平17総複 第204号)

土砂災害警戒区域等の指定の公示に係る図書(その2)



0 25 50 100m

図中の数字は横断測線番号を示す

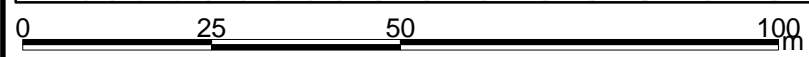
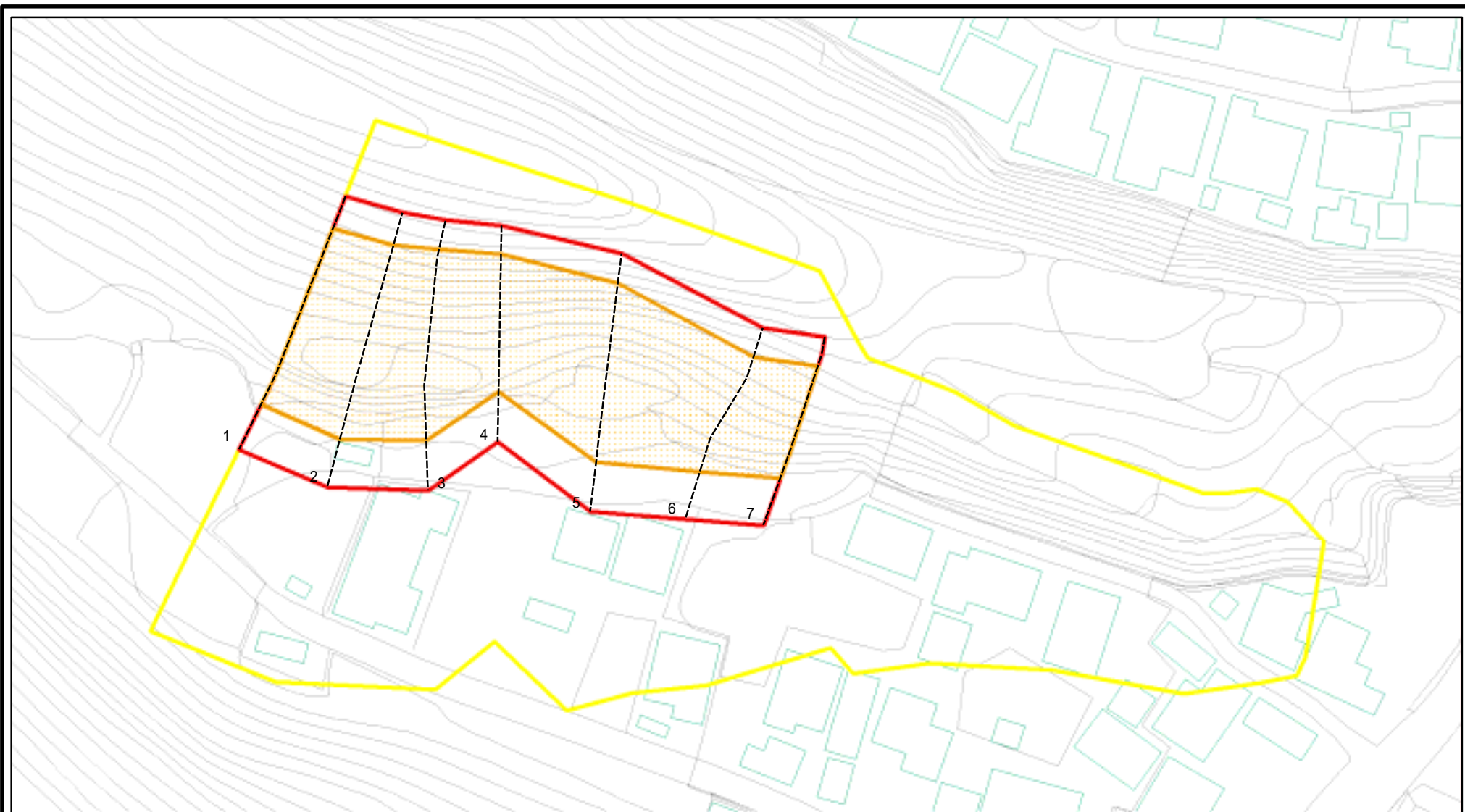
様式 - 2(急)
土砂災害警戒区域・土砂災害特別警戒区域
区域図(その1)

土砂災害防止法施行令第二条の基準に該当する区域	
土砂災害防止法施行令第三条の基準に該当する区域	
それ以外の区域	

+	縮尺	1:2,500
---	----	---------

自然現象の種類	急傾斜地の崩壊	箇所番号	1355
告示番号		箇所名	小杉(1)
告示年月日		所在地	富山県氷見市小杉

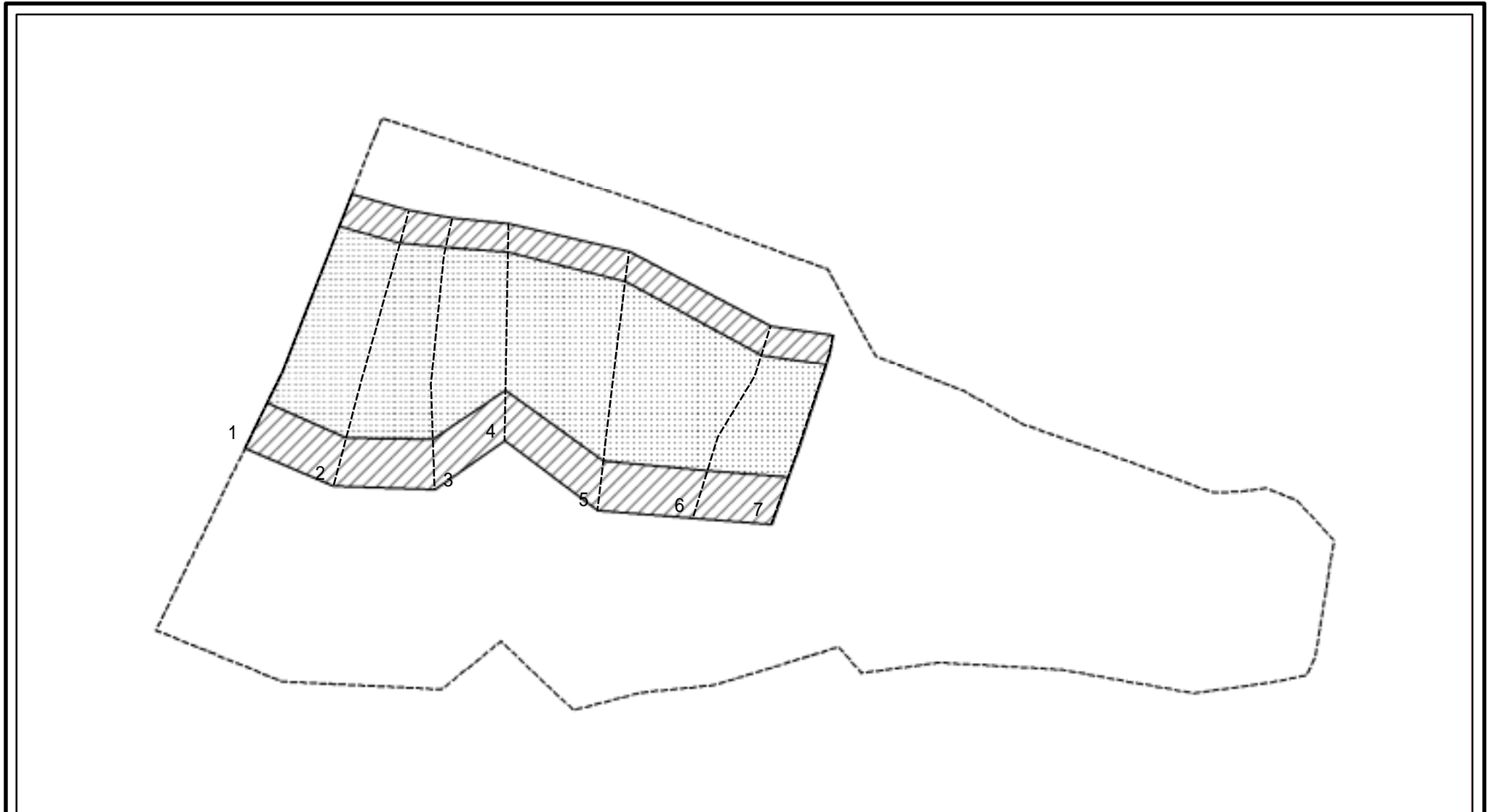
土砂災害警戒区域等の指定の公示に係る図書(その2 - 1)



図中の数字は横断測線番号を示す

様式 - 2 - 1(急) 土砂災害警戒区域・土砂災害特別警戒区域 区域図(その2)	土砂災害防止法施行令第二条の基準に該当する区域		土 縮尺 1:1,000	自然現象の種類	急傾斜地の崩壊	箇所番号	1355
	土砂災害防止法施行令第三条の基準に該当する区域			告示番号		箇所名	小杉(1)
	それ以外の区域			告示年月日		所在地	富山県氷見市小杉

土砂災害警戒区域等の指定の公示に係る図書(その2 - 2)



0 25 50 100m

図中の数字は横断測線番号を示す

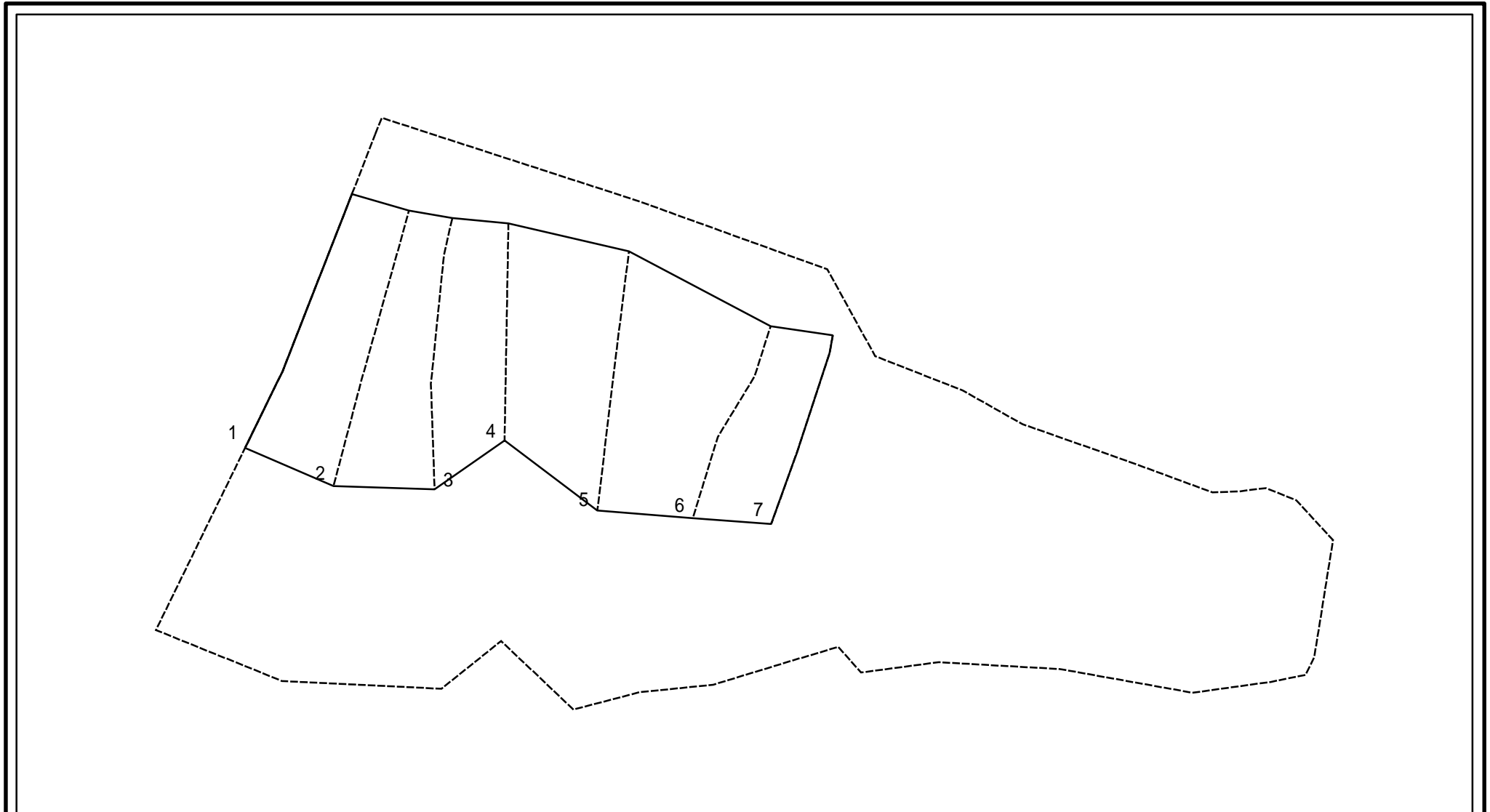
様式 - 2 - 2 (急)
 土砂災害特別警戒区域の区域区分図
 (急傾斜地の崩壊に伴う土石等の移動により
 建築物の地上部に作用すると想定される力)

土砂災害防止法施行令第二条の基準に該当する区域	
土砂災害防止法 施行令第三条の 基準に該当する 区域	
それ以外の区域	

縮尺	±
	1:1,000

自然現象の種類	急傾斜地の崩壊	箇所番号	1355
告示番号		箇所名	小杉(1)
告示年月日		所在地	富山県氷見市小杉

土砂災害警戒区域等の指定の公示に係る図書(その2 - 3)



図中の数字は横断測線番号を示す

様式 - 2 - 3 (急) 土砂災害特別警戒区域の区域区分図 (急傾斜地の崩壊に伴う土石等の堆積により 建築物の地上部に作用すると想定される力)	土砂災害防止法施行令第二条の基準に該当する区域			土 縮尺 1:1,000	自然現象の種類	急傾斜地の崩壊	箇所番号	1355
	土砂災害防止法施行令第三条の基準に該当する区域	土石等の堆積の高さが3mを超える区域			告示番号		箇所名	小杉(1)
		それ以外の区域			告示年月日		所在地	富山県氷見市小杉

土砂災害警戒区域等の指定の公示に係る図書(その3)

横断測線の区間	土石等の移動により建築物の地上部に作用すると想定される力				土石等の堆積により建築物の地上部に作用すると想定される力			
	土石等の(移動)高さが1m以下の場合、土石等の移動による力が100kN/m ² を超える区域		それ以外の区域		土石等の堆積の高さが3mを超える区域		それ以外の区域	
	力の大きさのうち最大のもの(kN/m ²)	土石等の高さ(m)	力の大きさのうち最大のもの(kN/m ²)	土石等の高さ(m)	力の大きさのうち最大のもの(kN/m ²)	土石等の高さ(m)	力の大きさのうち最大のもの(kN/m ²)	土石等の高さ(m)
1 ~ 2	159.34	1.00	100.00	1.00	—	—	15.29	2.86
2 ~ 3	165.68	1.00	100.00	1.00	—	—	15.95	2.98
3 ~ 4	165.68	1.00	100.00	1.00	16.55	3.09	16.05	3.00
4 ~ 5	163.55	1.00	100.00	1.00	16.55	3.09	16.05	3.00
5 ~ 6	162.88	1.00	100.00	1.00	—	—	15.10	2.82
6 ~ 7	154.71	1.00	100.00	1.00	—	—	13.70	2.56
7 ~ 8	100.00	1.00	100.00	1.00	—	—	13.70	2.56
8 ~ 9	—	—	—	—	—	—	—	—
9 ~ 10	—	—	—	—	—	—	—	—
10 ~ 11	—	—	—	—	—	—	—	—
11 ~ 12	—	—	—	—	—	—	—	—
12 ~ 13	—	—	—	—	—	—	—	—
13 ~ 14	—	—	—	—	—	—	—	—
14 ~ 15	—	—	—	—	—	—	—	—
~								
~								
~								
~								
~								
~								
~								
~								
~								
~								
~								
~								
~								
~								
~								
~								

様式 - 3(急) 建築物の構造の規制に必要な衝撃に関する事項	自然現象の種類	急傾斜地の崩壊	箇所番号	1355
	告示番号		箇所名	小杉(1)
	告示年月日		所在地	富山県氷見市小杉