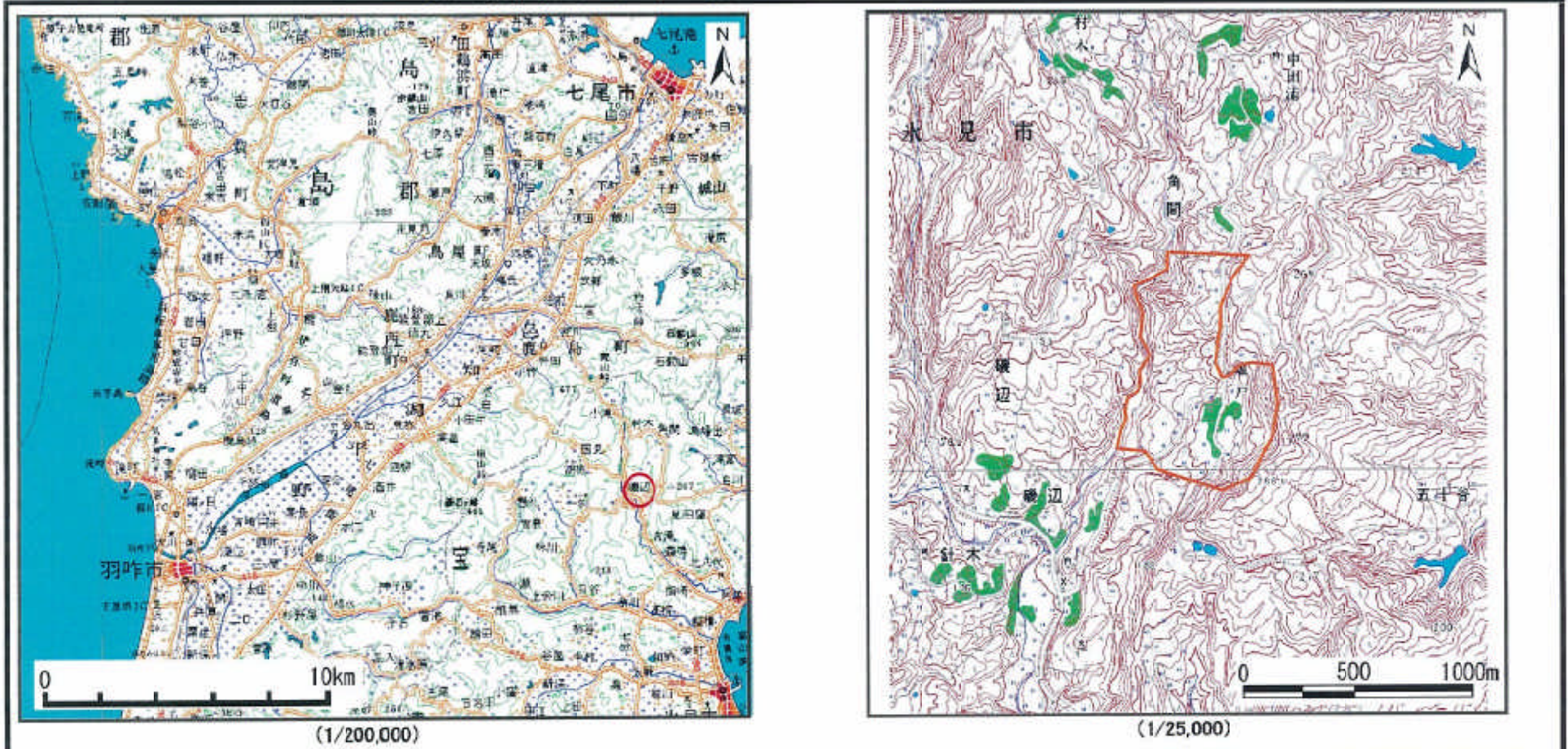


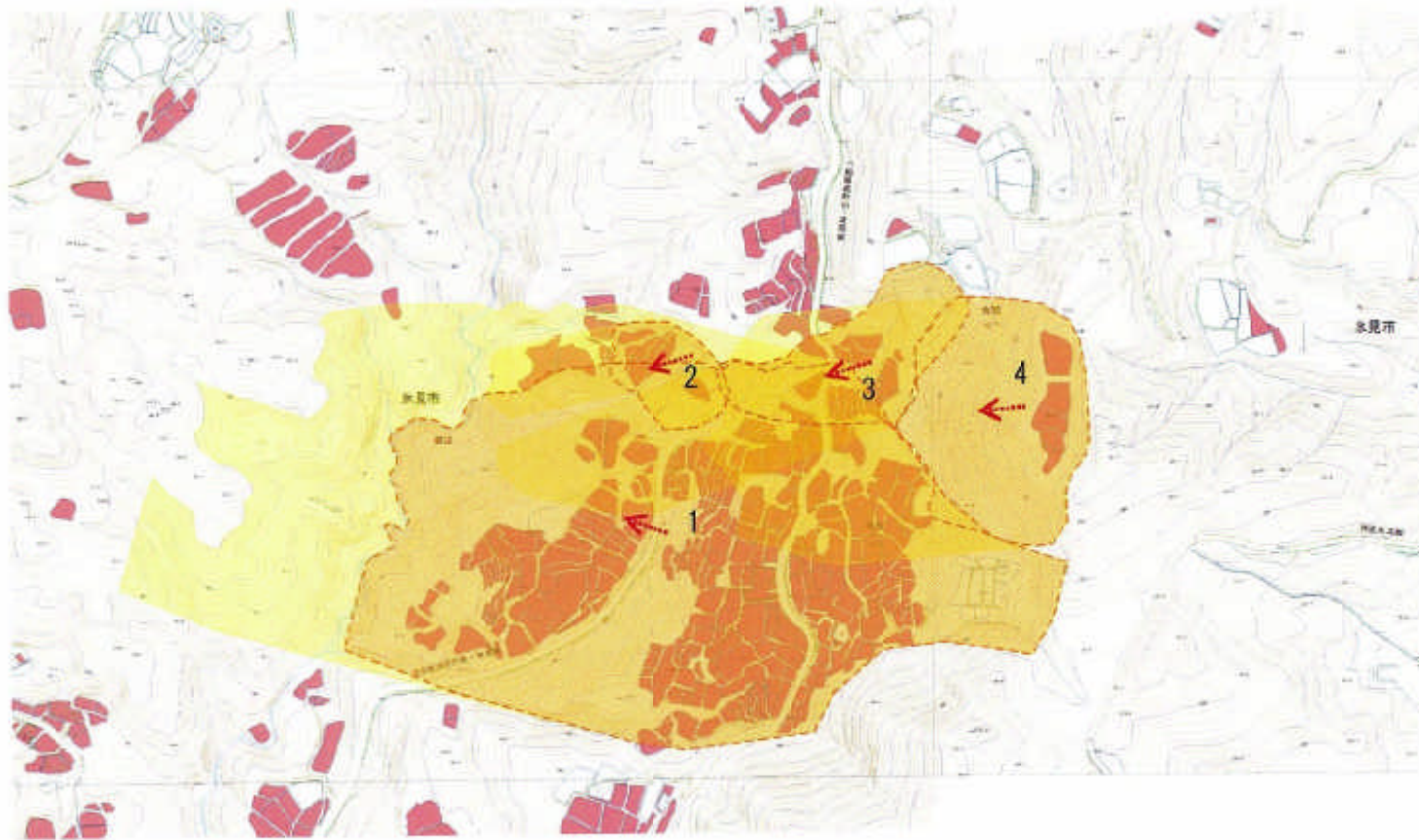
土砂災害警戒区域等の指定の公示に係る図書（その1）



様式-1(地) 土砂災害警戒区域・土砂災害特別警戒区域 位置図	自然現象の種類	地滑り
	箇所番号	3205-27
	箇所名	角間城戸
	地滑り区域名	3205-27-1~4
	所在地	富山県氷見市角間

この地図は、国土地理院長の承認を得て、同院発行の20万分の1地形図を複製したのものである。（承認番頭）平18総複、第602号

土砂災害警戒区域等の指定の公示に係る図書（その2）



地すべり区域 輪郭が明確		地すべり方向（滑動が確認できない）	
地すべり区域 輪郭が不明瞭		地すべり方向（滑動が確認できる）	

様式-2 土砂災害警戒区域・土砂災害特別警戒区域区域図	土砂災害防止法施行令 第二条の基準に該当する 区域（土砂災害警戒区域）		自然現象 の種類 地滑り	箇所番号	3205-27	箇所名	角間城戸
	土砂災害防止法施行令 第三条の基準に該当する 区域（土砂災害特別警戒区域）			告示番号	角間城戸1~4		
	縮尺 1:2,500			告示年月日	所在地 富山県水見市角間		