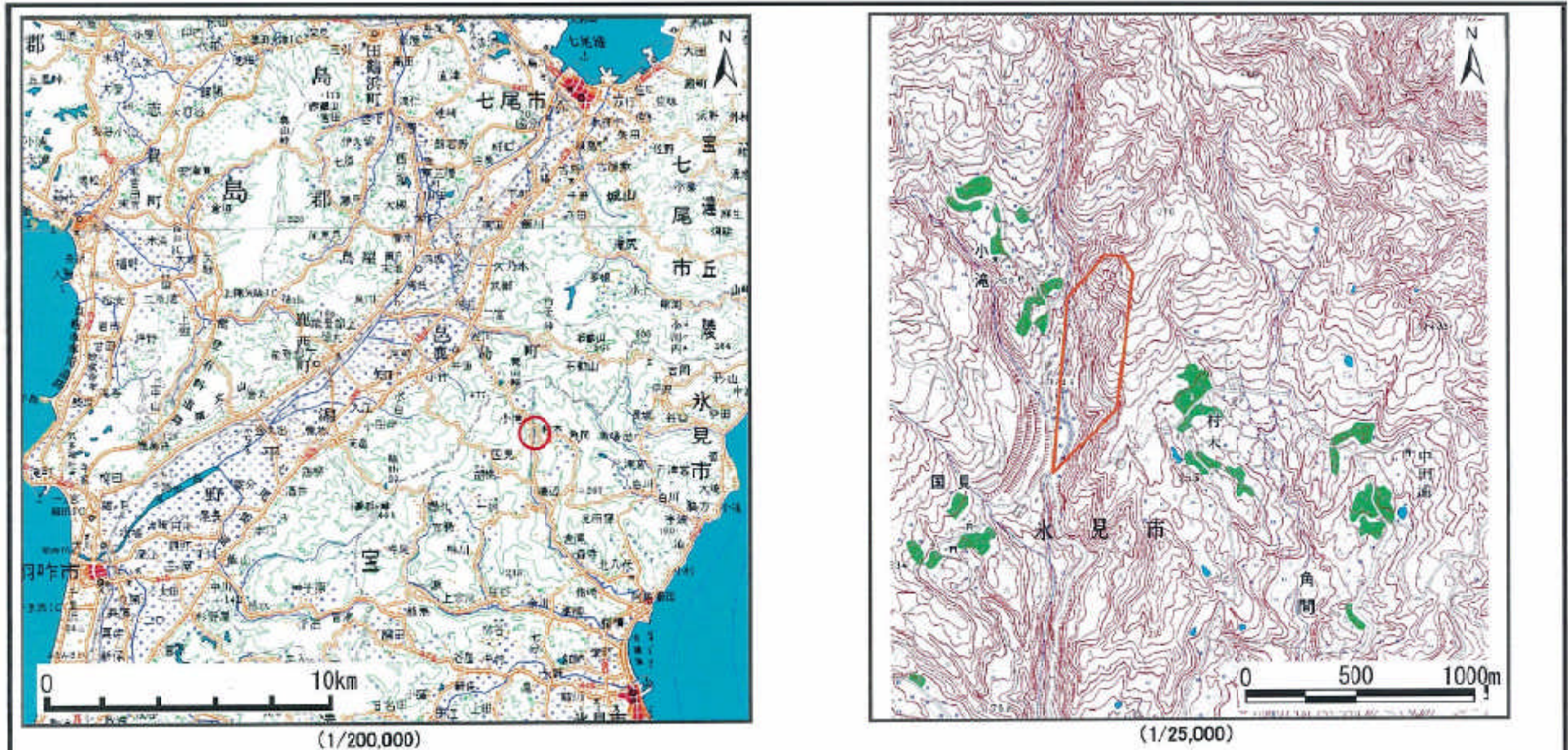


土砂災害警戒区域等の指定の公示に係る図書（その1）



様式-1(地)

土砂災害警戒区域・土砂災害特別警戒区域 位置図

自然現象の種類	地滑り
箇所番号	3205-24
箇所名	角間西平
地滑り区域名	3205-24-1~4
所在地	富山県氷見市角間、小滝

この地図は、国土地理院長の承認を得て、同院発行の20万分の1地形図を複製したのもである。(承認番頭)平18総複、第602号

土砂災害警戒区域等の指定の公示に係る図書（その2）



様式-2 土砂災害警戒区域・土砂災害特別警戒区域区域図	土砂災害防止法施行令 第二条の基準に該当する 区域(土砂災害警戒区域) 土砂災害防止法施行令 第二条の基準に該当する 区域(土砂災害特別警戒区域)	土砂災害警戒区域 輪郭が明確		土砂災害警戒区域 輪郭が不明瞭		地すべり区域 輪郭が明確	地すべり方向 (滑動が確認できない)	
		土砂災害警戒区域 輪郭が不明瞭		地すべり区域 輪郭が不明瞭	地すべり方向 (滑動が確認できる)			
告示番号	3205-24	告示年月日	所在地	角間西平1~4 高山県水見市角間、小滝				