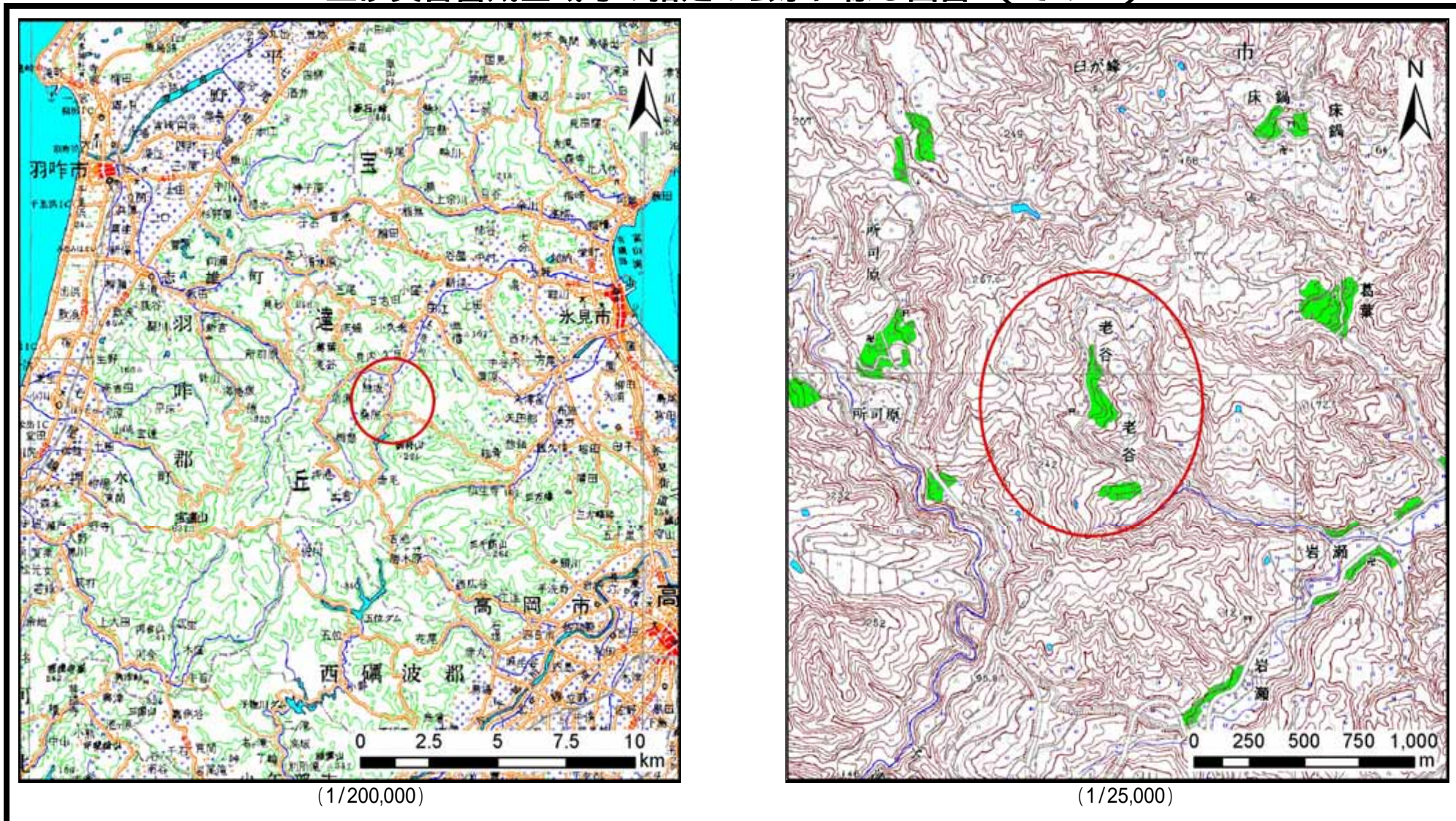


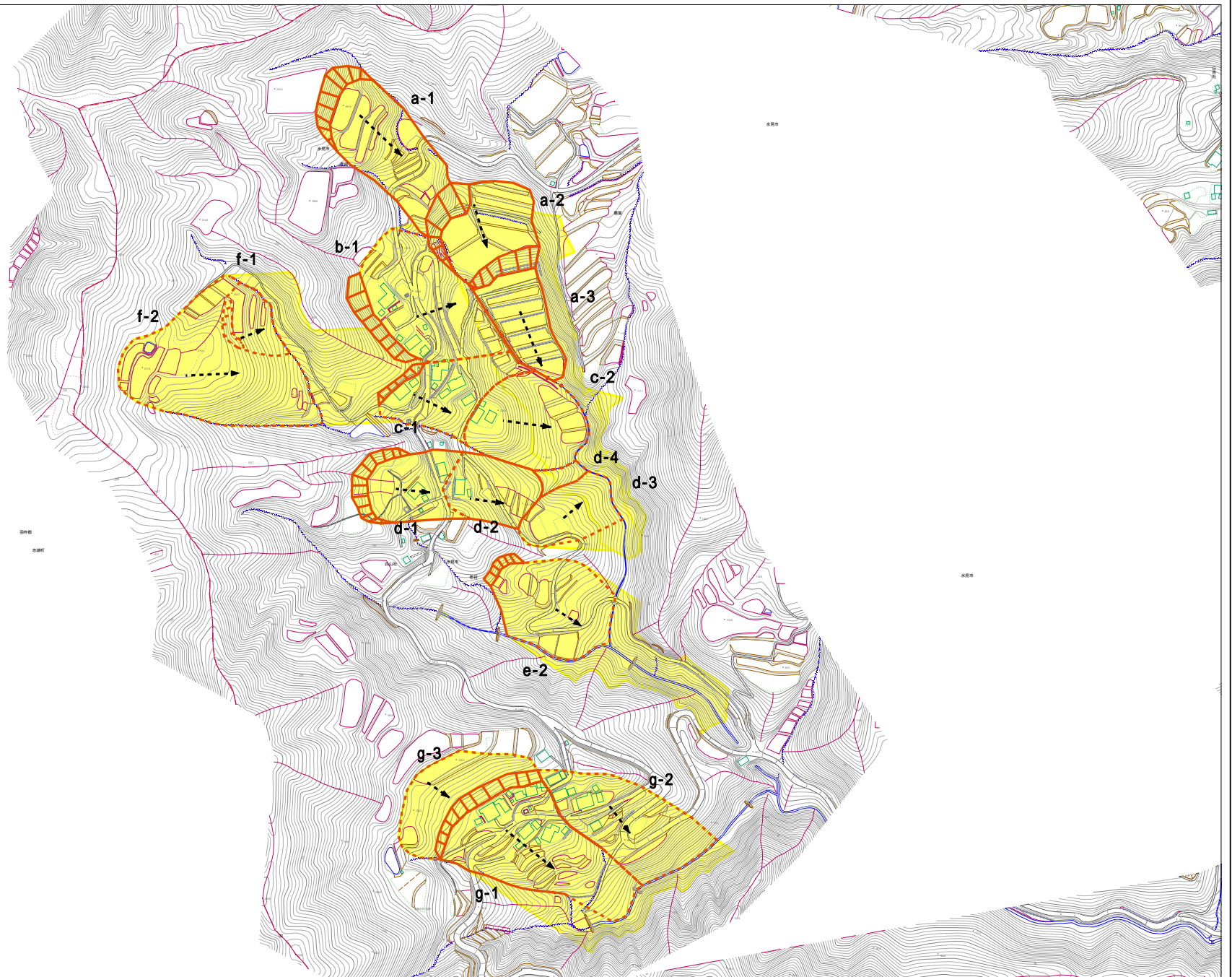
土砂災害警戒区域等の指定の公示に係る図書（その1）



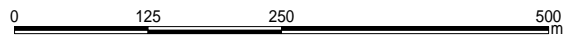
様式 - 1 (地) 土砂災害警戒区域 位置図	自然現象の種類	地滑り
	箇所番号	2019
	箇所名	老谷山田
	地滑り区域名	老谷山田A～老谷山田G
	所在地	富山県水見市老谷

「この地図は、国土地理院長の承認を得て、同院発行の数値地図200000（地図画像）及び数値地図25000（地図画像）を複製したものである。（承認番号 平19総複、第778号）」

土砂災害警戒区域等の指定の公示に係る図書(その2)



凡例	
	地滑りブロック(明瞭)
	地滑りブロック(不明瞭)
	地滑り方向



様式 - 2 (地)
土砂災害警戒区域・土砂災害特別警戒区域
区域図

土砂災害防止法施行令 第二条の基準に該当す る区域		自然現象 の種類	地滑り	箇所番号	2019	箇所名	老谷山田
土砂災害防止法施行令 第三条の基準に該当す る区域		告示番号		地滑り区域名		老谷山田A～老谷山田G	
	縮尺 1:2,500	告示年月日		所在地	富山県水見市老谷		