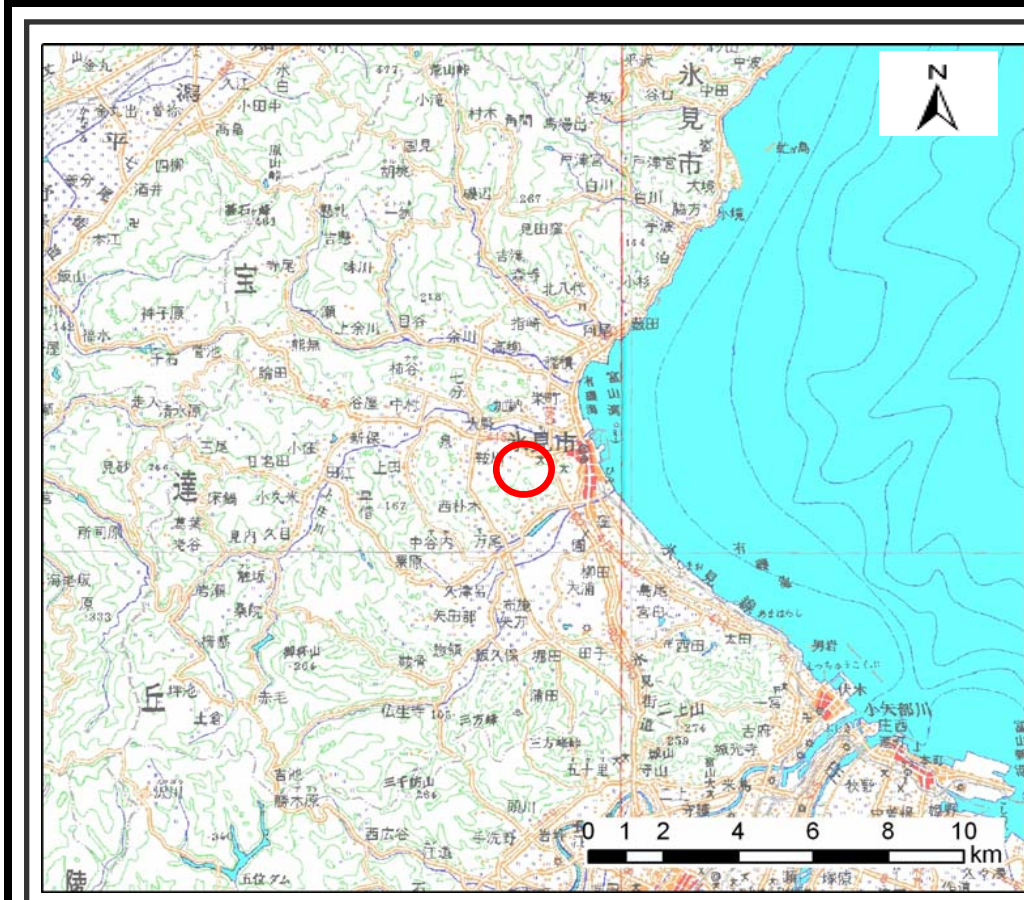
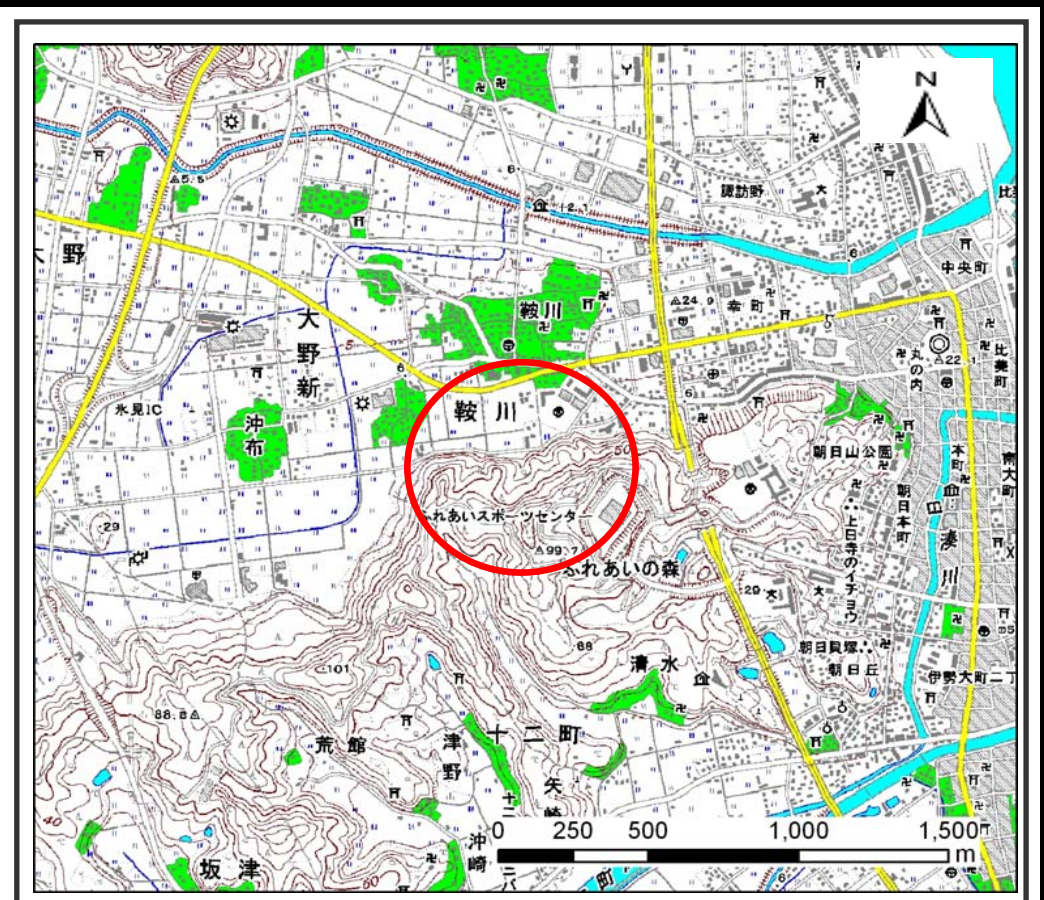


土砂災害警戒区域等の指定の公示に係る図書（その1）



(1/200,000)

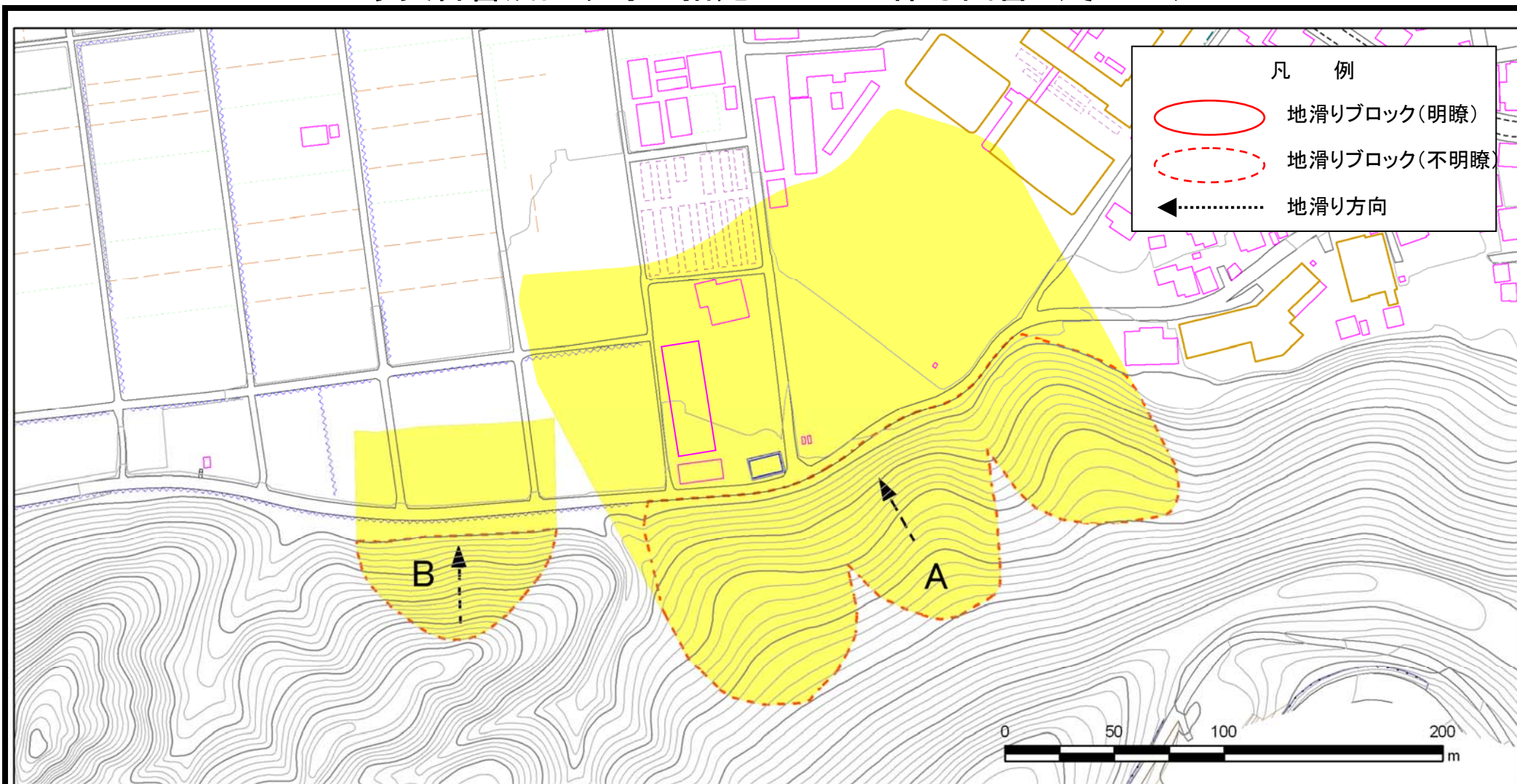


(1/25,000)

様式－1（地） 土砂災害警戒区域・土砂災害特別警戒区域 位置図	自然現象の種類	地滑り
	箇所番号	1211
	箇所名	鞍川（南）
	地滑り区域名	1211A～B
	所在地	氷見市鞍川

この地図は、国土地理院長の承認を得て、同院発行の数値地図200000（地図画像）及び数値地図25000（地図画像）を複製したものである。（承認番号 平23情複、第481号）

土砂災害警戒区域等の指定の公示に係る図書（その2）



様式-2(地) 土砂災害警戒区域・土砂災害特別警戒区域 区域図	土砂災害防止法施行令第二 条の基準に該当する区域 (土砂災害警戒区域)		N 縮尺 1:2,500	自然現象 の種類	地滑り	箇所番号	1211	箇所名	鞍川(南)
	土砂災害防止法施行令第三 条の基準に該当する区域 (土砂災害特別警戒区域)			公示番号		地滑り区域名	1211A~B		
				公示年月日		所在地	氷見市鞍川		