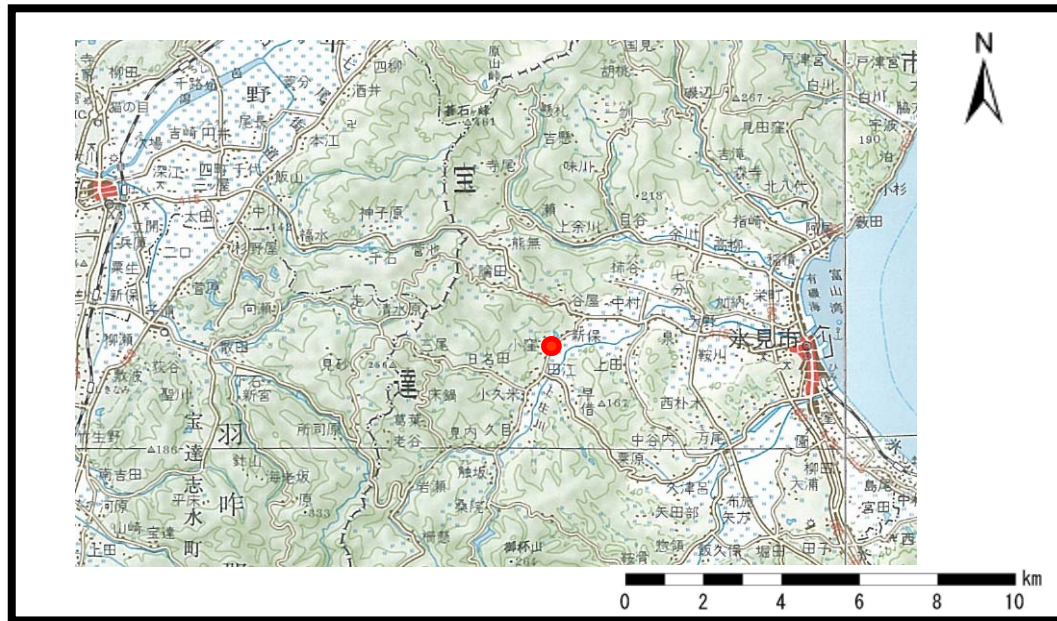
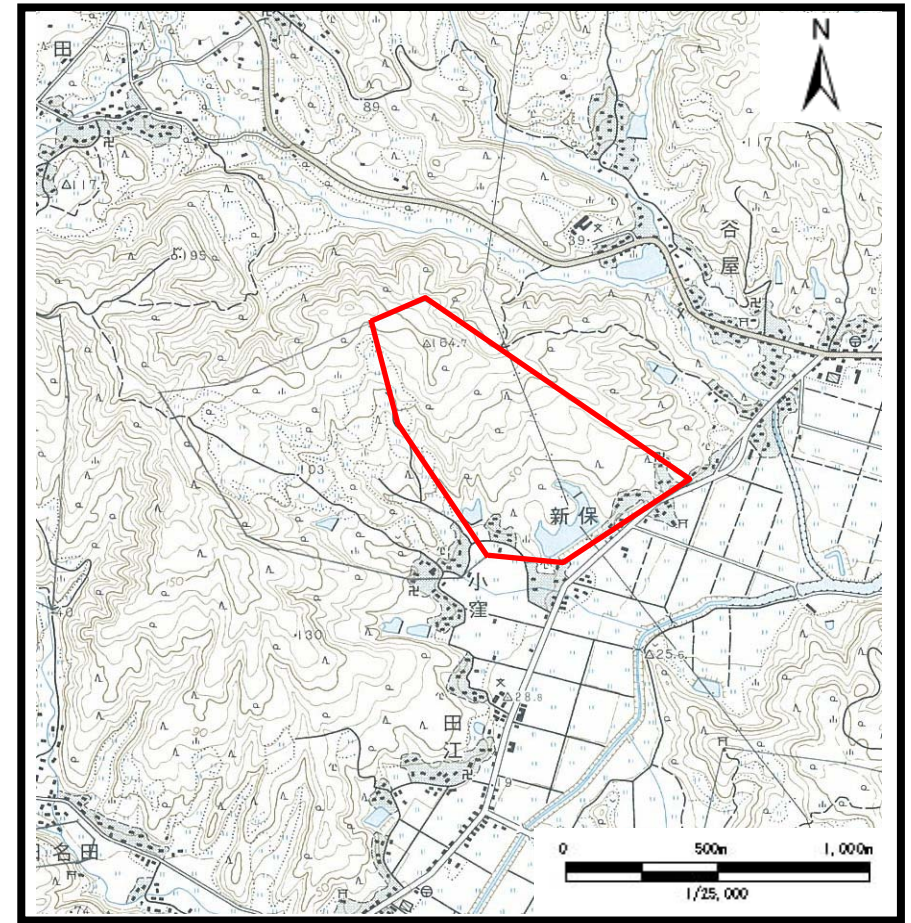


土砂災害警戒区域等の指定の公示に係る図書(その1)



(1/200,000)



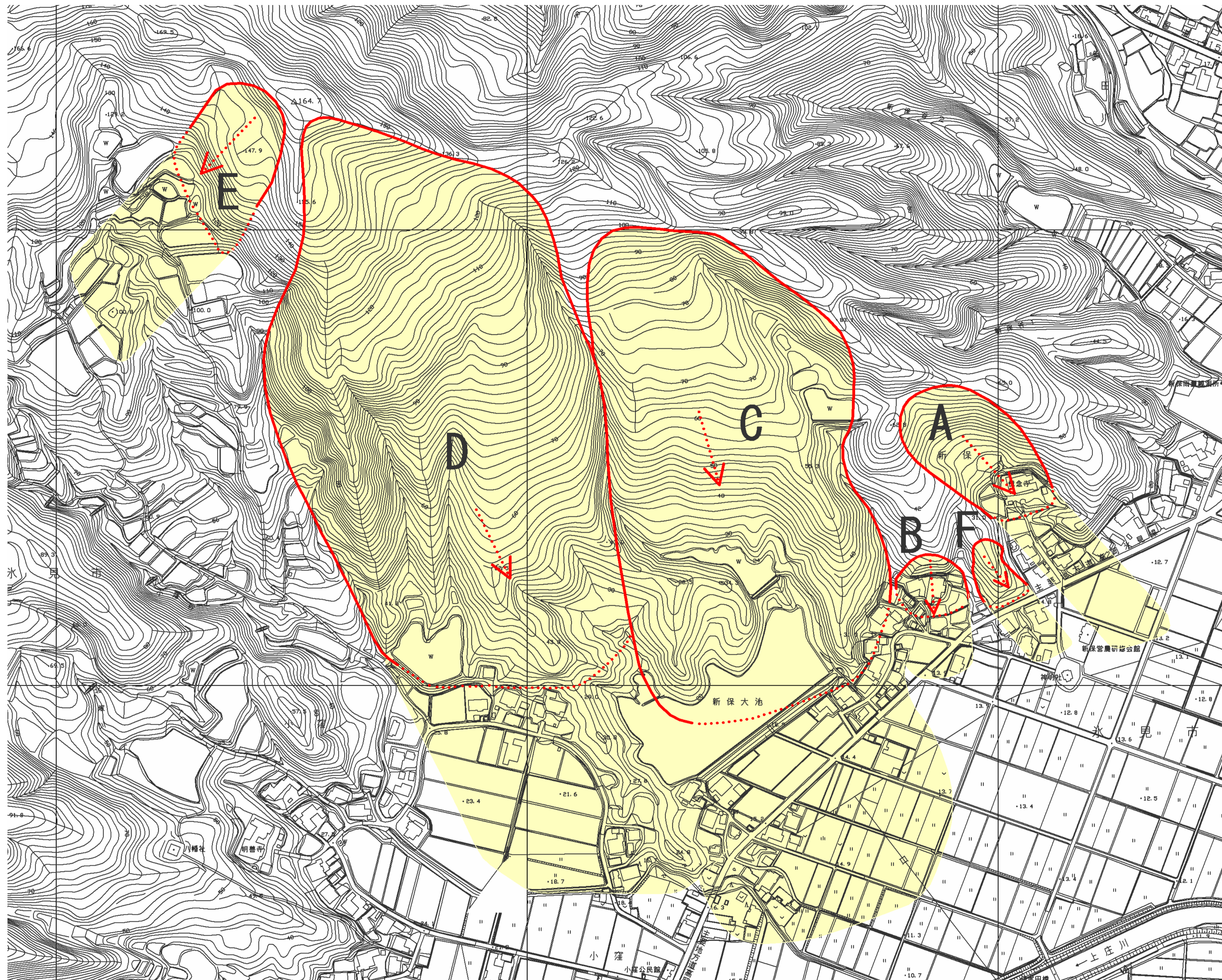
(1/25,000)

様式一(地)

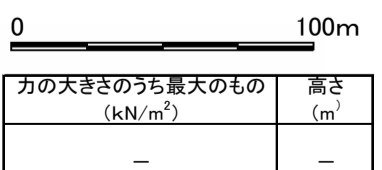
土砂災害警戒区域・土砂災害特別警戒区域 位置図

自然現象の種類	地滑り
箇所番号	1193
箇所名	小窪(1)
地滑り区域名	1193A~E
所在地	富山県氷見市小窪、新保

この地図は、国土地理院長の承認を得て、同院発行の数値地図20000(地図画像)及び25000(地図画像)を複製したものである。(承認番号 平18総複、第600号)



- 凡例
- ⬭ 地すべりブロック(明瞭)
 - ⬭ 地すべりブロック(不明瞭)
 - ➔ 地すべり方向



様式-2(地)
土砂災害警戒区域区域図

土砂災害防止法施行令第2条の基準に該当する区域 (土砂災害警戒区域)

土砂災害防止法施行令第3条の基準に該当する区域 (土砂災害特別警戒区域)

	自然現象の種類	地滑り	箇所番号	1193	箇所名	小窪(1)
	公示番号		地滑り区域名		1193A-E	
	縮尺	1:2,500	所在地		富山県水見市小窪、新保	
	公示年月日					