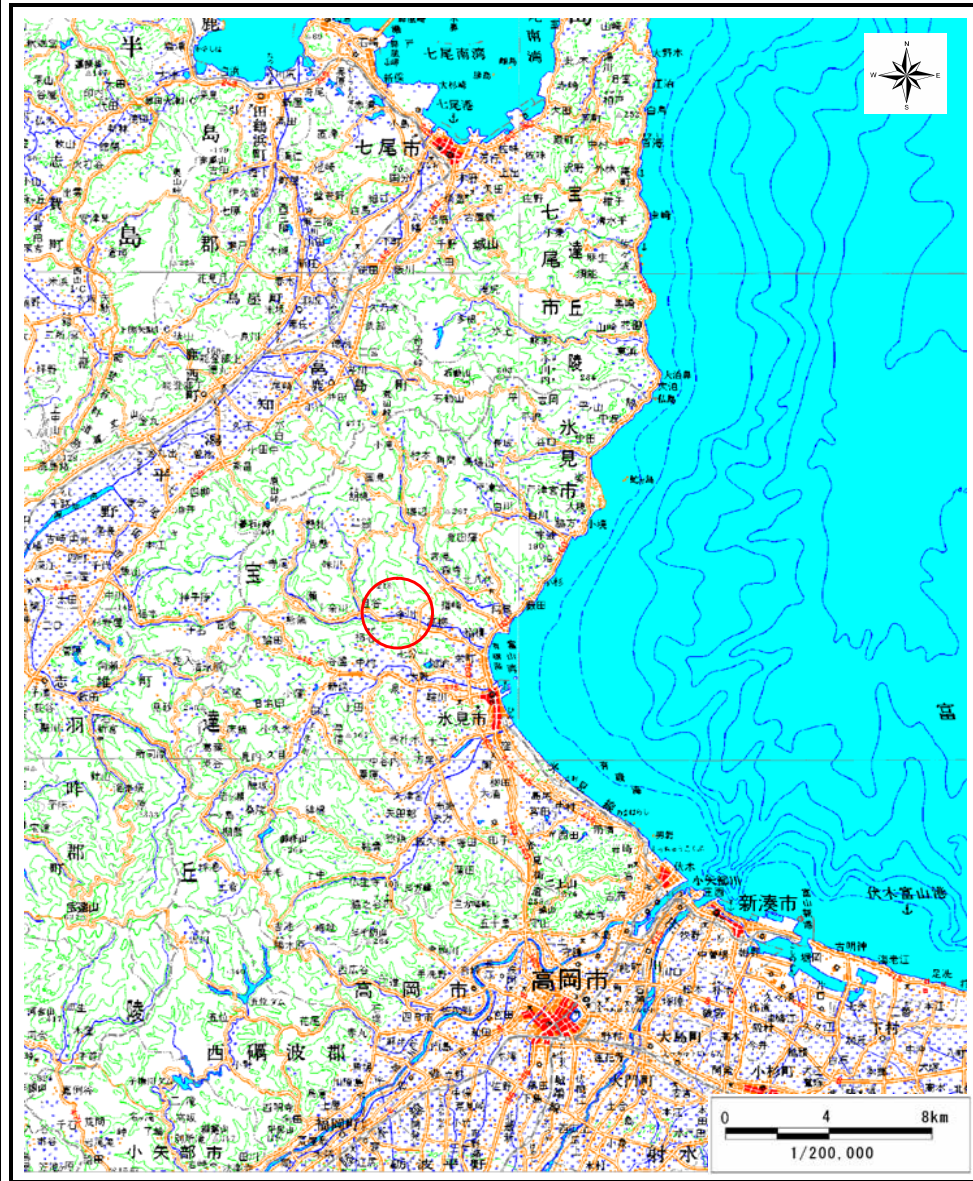
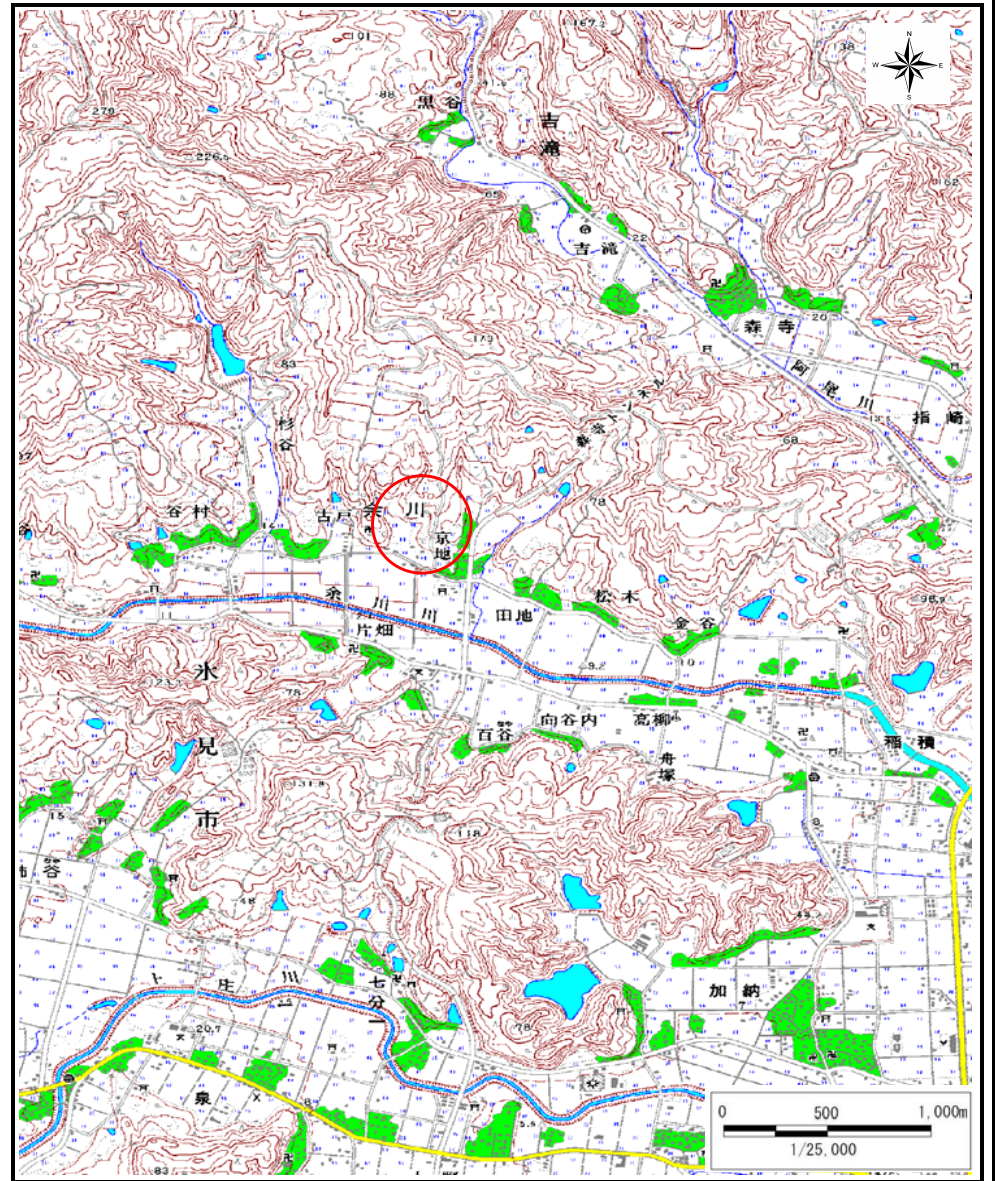


土砂災害警戒区域等の指定の公示に係る図書（その1）



(1/200,000)



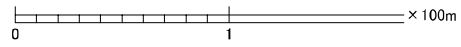
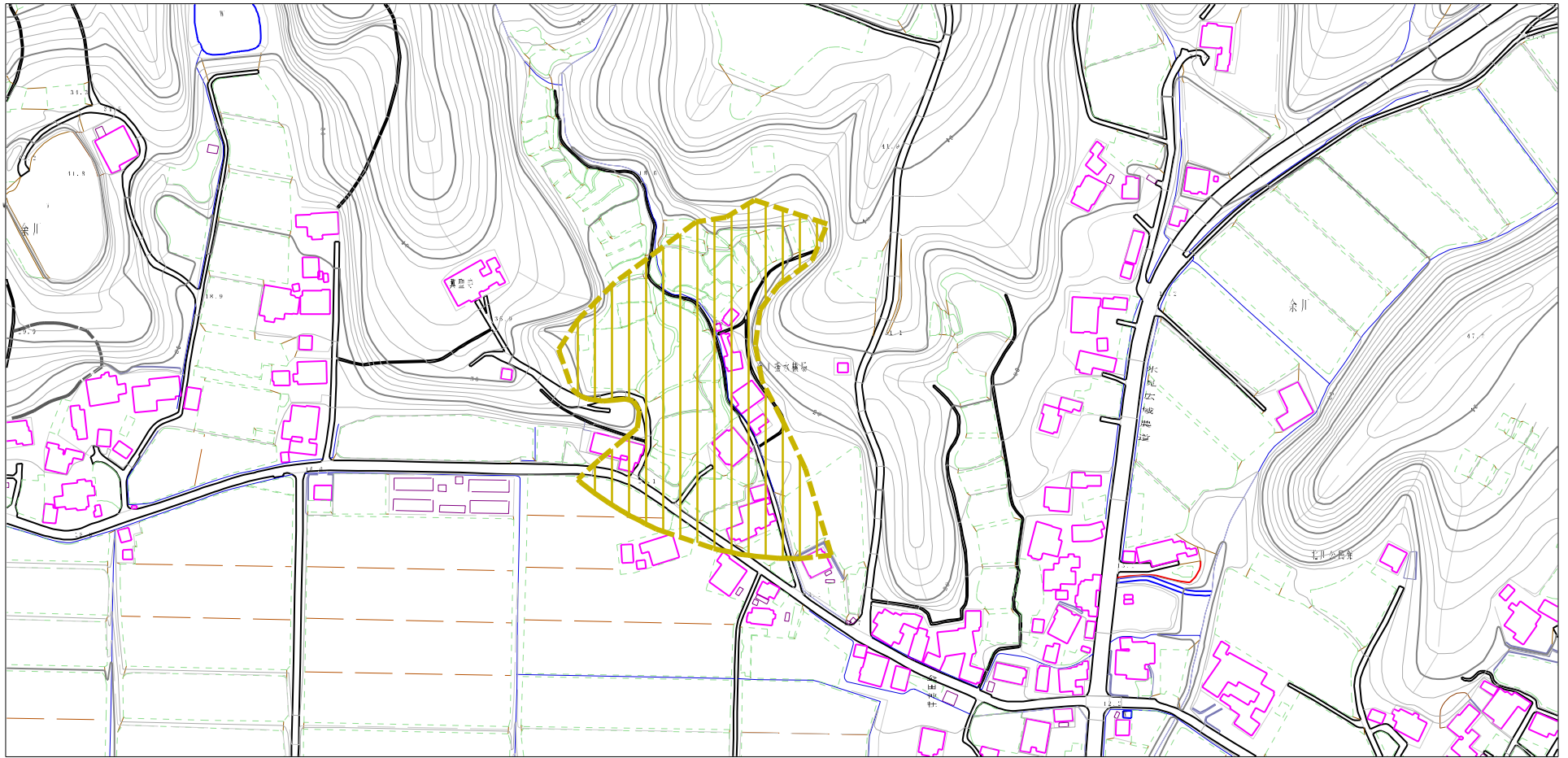
(1/25,000)

様式-1 (土)
土砂災害警戒区域・土砂災害特別警戒区域 位置図

自然現象の種類	土石流
溪流番号	J217
溪流名	京地谷(3)
所在地	富山県水見市余川

この地図は、国土地理院長の承認を得て、同院発行の数値地図200000(地図画像)及び数値地図25000(地図画像)を複製したものである。(承認番号 平18総複 第601号)

土砂災害警戒区域等の指定の公示に係る図書（その2）



様式-2(土) 土砂災害警戒区域・土砂災害特別警戒区域図	土砂災害防止法施行令第3条の要項に該当する区域 (土砂災害警戒区域)		N 縮尺 1:2,500	自然現象の種類 土石流	溪流番号 J217
	土砂災害防止法施行令第3条の基準に該当する区域 (土砂災害特別警戒区域)			告示番号	溪流名 京地谷(3)
	その他の区域			告示年月日	所在地 富山県水見市 余川