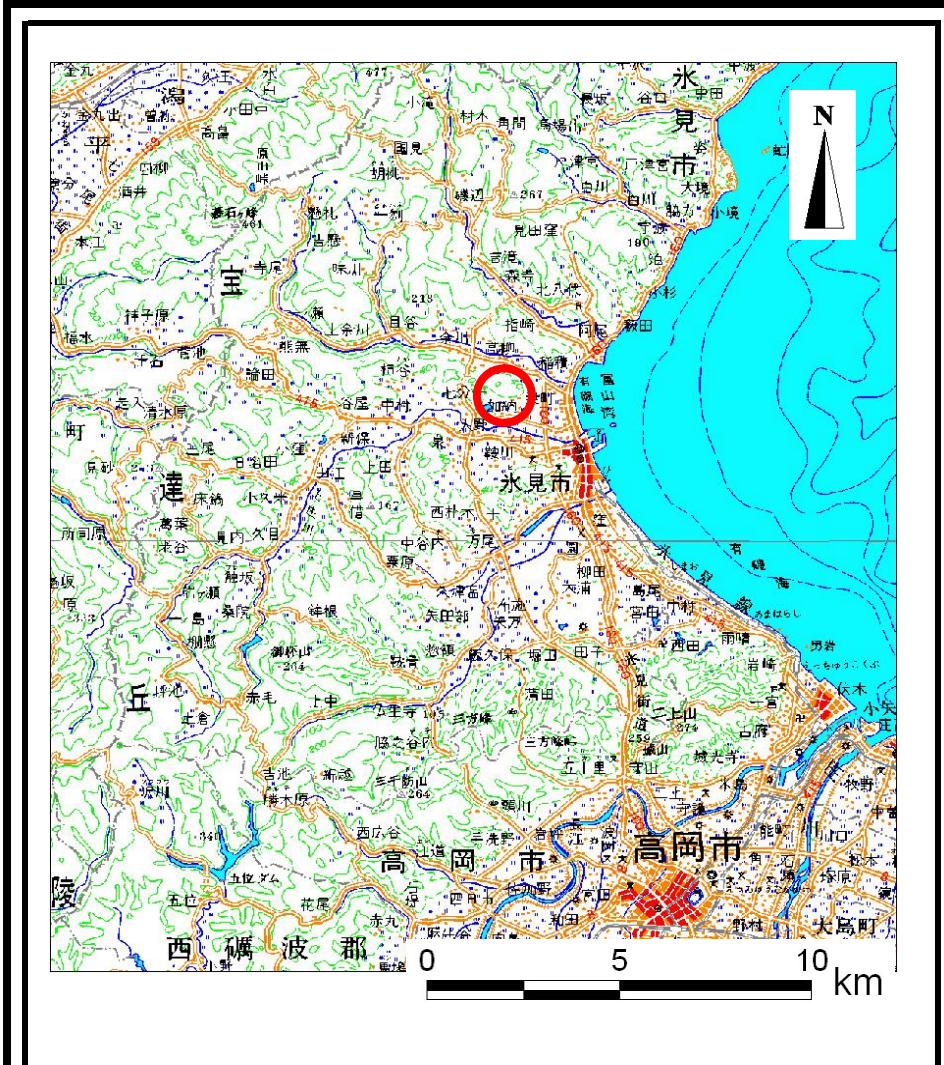
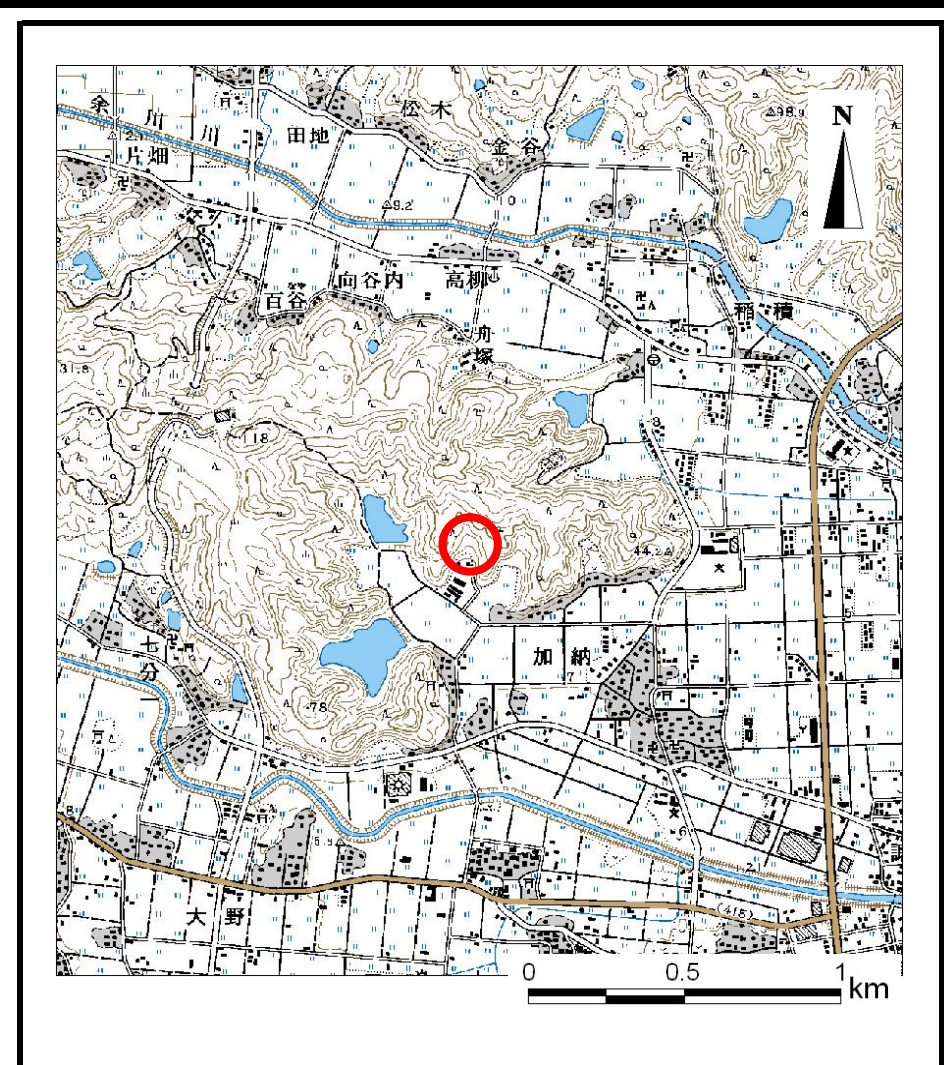


# 土砂災害警戒区域等の指定の公示に係る図書（その1）



(1/200,000)



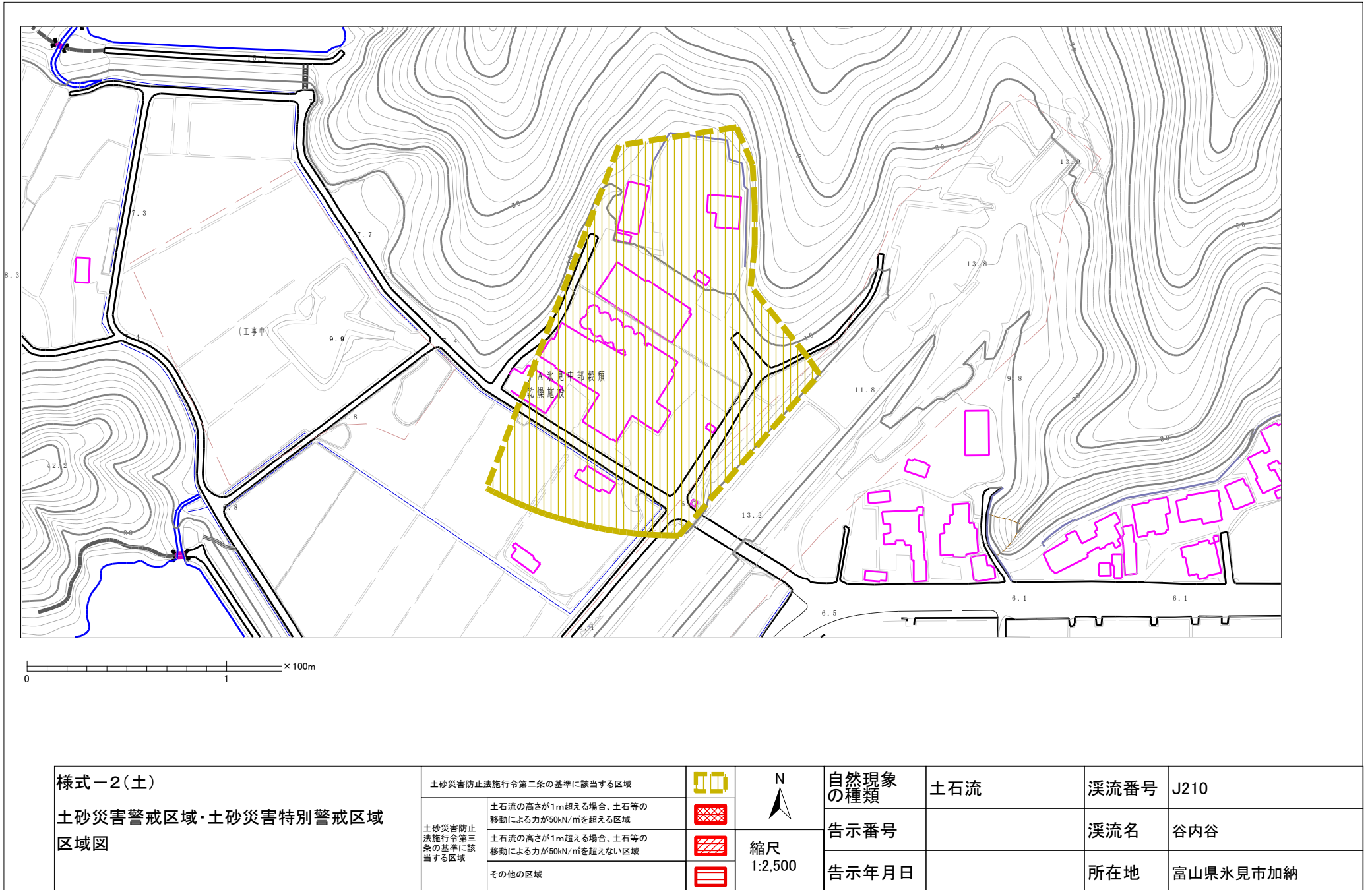
(1/25,000)

様式 - 1 (土)  
土砂災害警戒区域・土砂災害特別警戒区域 位置図

|         |          |
|---------|----------|
| 自然現象の種類 | 土石流      |
| 溪流番号    | J210     |
| 溪流名     | 谷内谷      |
| 所在地     | 富山県氷見市加納 |

この地図は、国土地理院長の承認を得て、同院発行の数値地図200000（地図画像）及び数値地図25000（地図画像）を複製したものである。（認証番号 平20業復、第729号）

# 土砂災害警戒区域等の指定の公示に係る図書（その2）



|  |                         |  |   |   |         |       |      |      |          |
|--|-------------------------|--|---|---|---------|-------|------|------|----------|
| <b>様式-2(土)</b><br>土砂災害警戒区域・土砂災害特別警戒区域<br>区域図 | 土砂災害防止法施行令第二条の基準に該当する区域 |  |  | N<br><br>縮尺<br>1:2,500 | 自然現象の種類 | 土石流   | 溪流番号 | J210 |          |
|  | 土砂災害防止法施行令第三条の基準に該当する区域 | 土石流の高さが1mを超える場合、土石等の移動による力が50kN/m <sup>2</sup> を超える区域  |  |   | 告示番号    | 告示年月日 |      |      | 溪流名      |
|  |                         | 土石流の高さが1mを超える場合、土石等の移動による力が50kN/m <sup>2</sup> を超えない区域 |  | 所在地   |         |       |      |      | 富山県氷見市加納 |
|  |                         | その他の区域   |  |   |         |       |      |      |          |