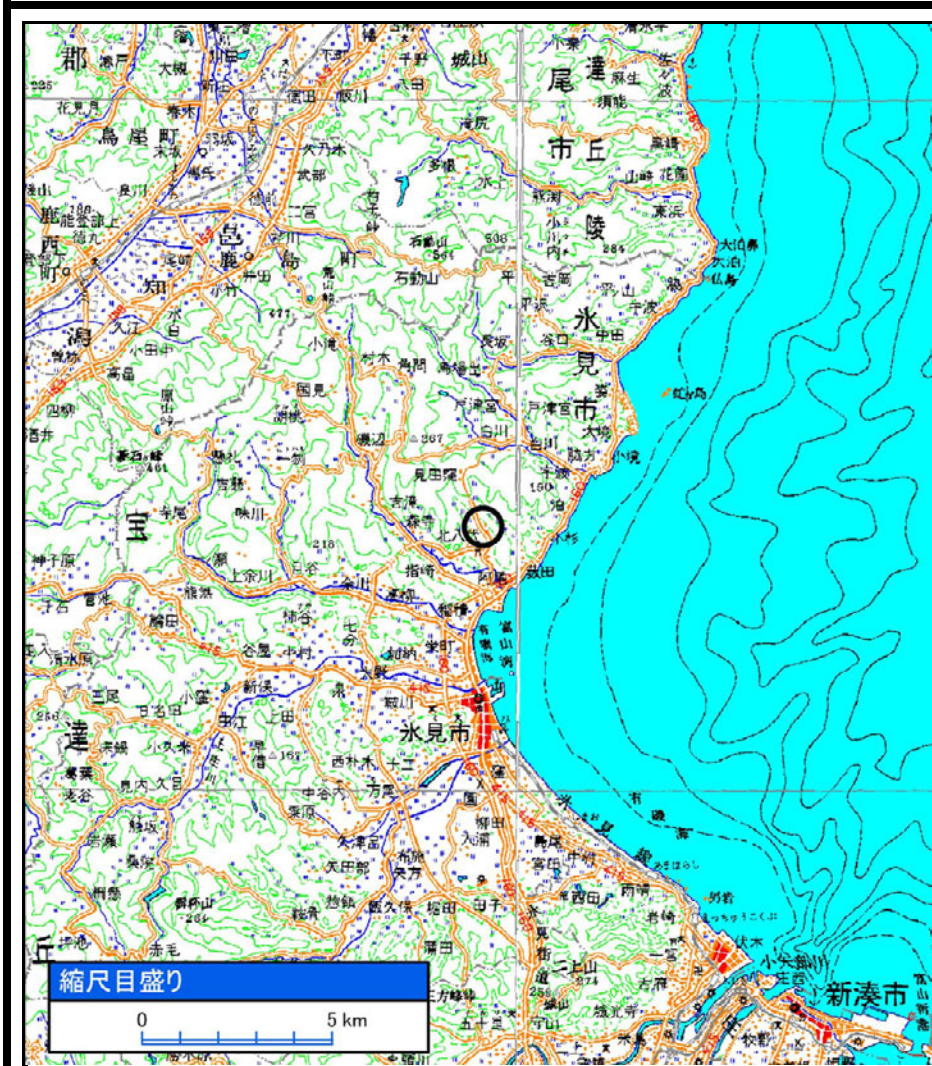
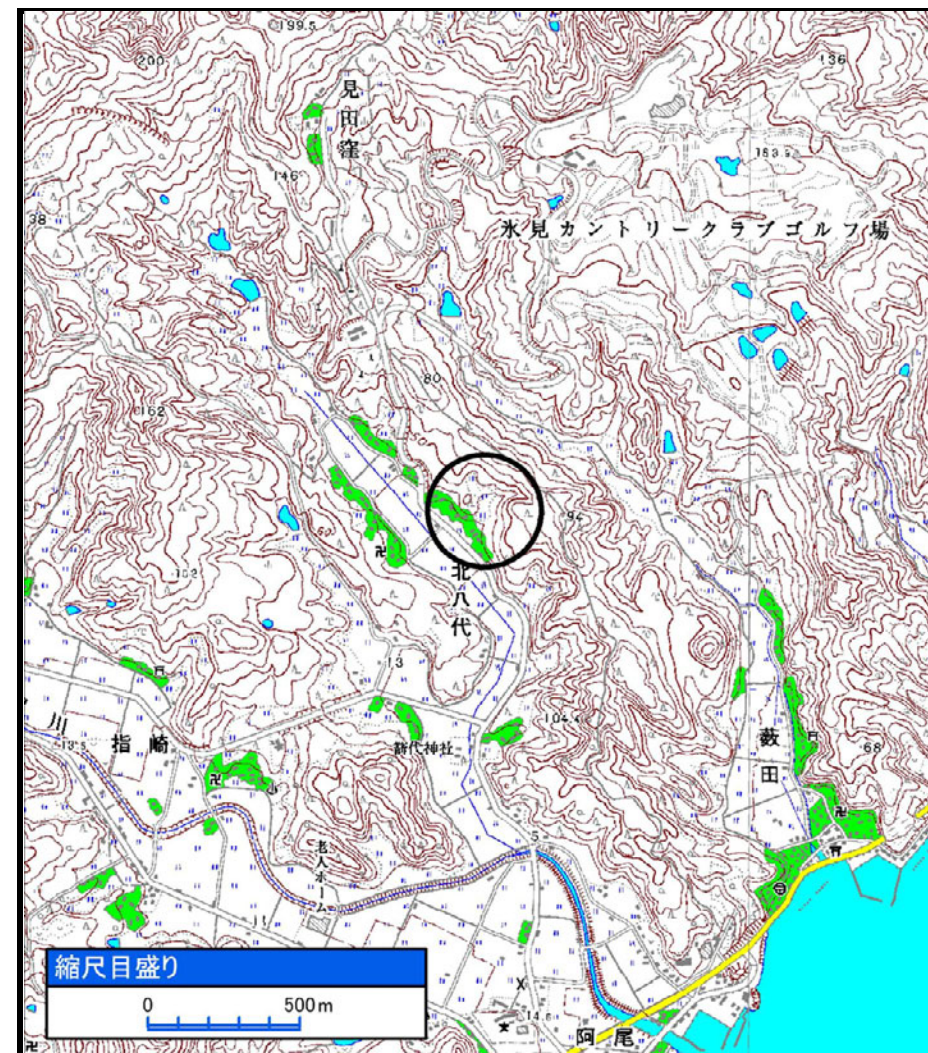


土砂災害警戒区域等の指定の公示に係る図書（その1）



(1/200,000)



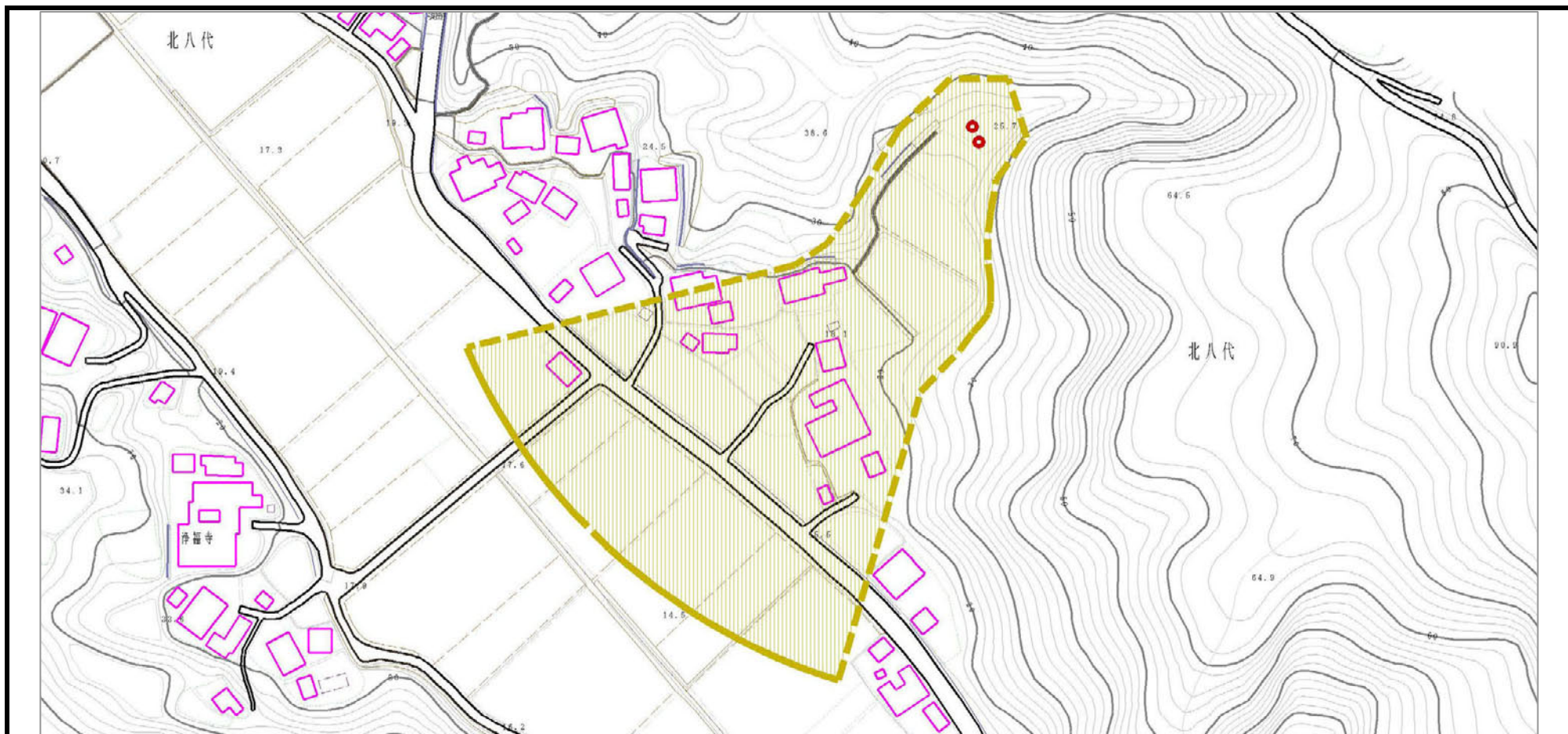
(1/25,000)

様式 - 1 (土)
土砂災害警戒区域・土砂災害特別警戒区域 位置図

自然現象の種類	土石流
溪流番号	887
溪流名	北八代谷 1
所在地	富山県氷見市北八代

この地図は、国土地理院長の承認を得て、同院発行の20万分の1・2万5千分の1の地形図を複製したものである。（認証番号 平18総複 第601号・認証番号 平18総複 第601号）

土砂災害警戒区域等の指定の公示に係る図書(その2)



様式 - 2(土) 土砂災害警戒区域・土砂災害特別警戒区域 区域図(その1)	土砂災害防止法施行令第二条の基準に該当する区域		N 縮尺 1:2,500	自然現象 の種類	土石流	溪流番号	887		
	土砂災害防止 法施行令第三 条の基準に該 当する区域	土石流の高さが1mを超える場合、土石等の 移動による力が50kN/m ² を超える区域			公示番号	溪流名	北八代谷1		
		土石流の高さが1mを超える場合、土石等の 移動による力が50kN/m ² を超えない区域			公示年月日	所在地	富山県氷見市北八代		
	その他の区域								