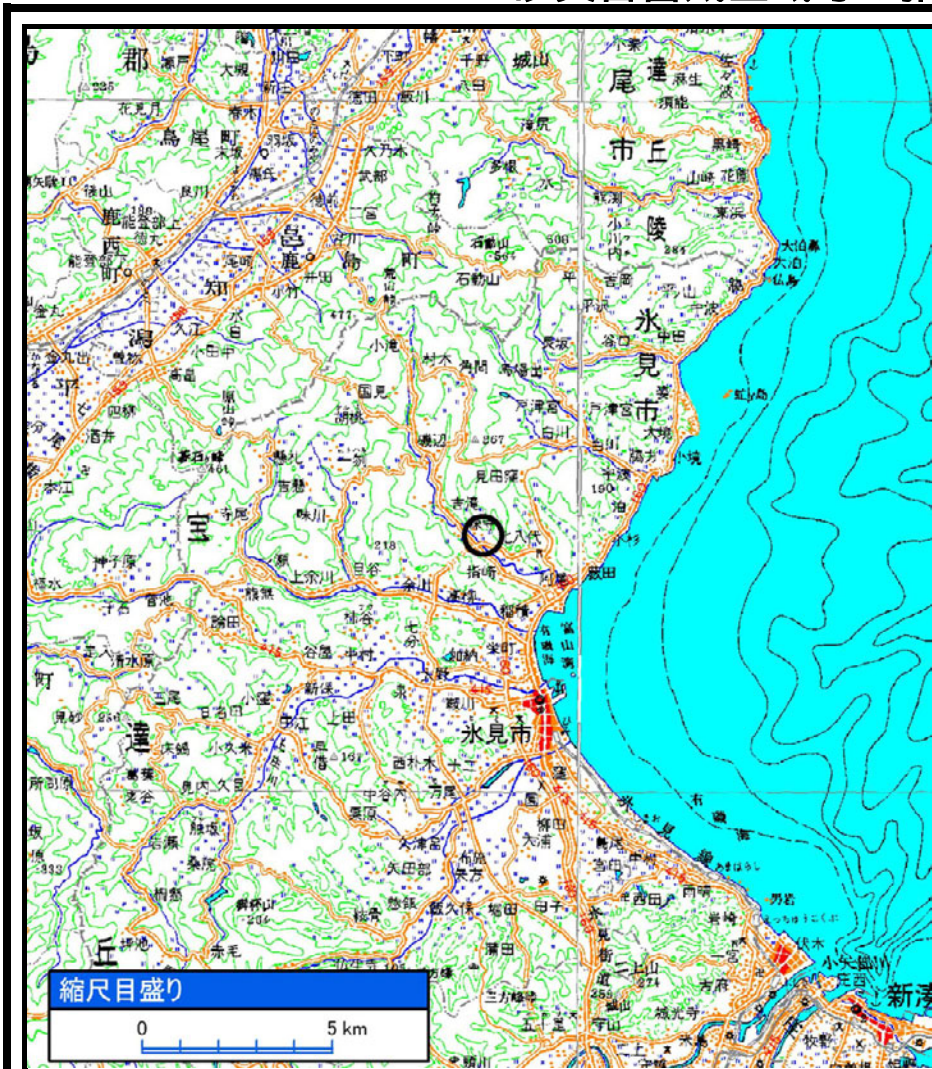
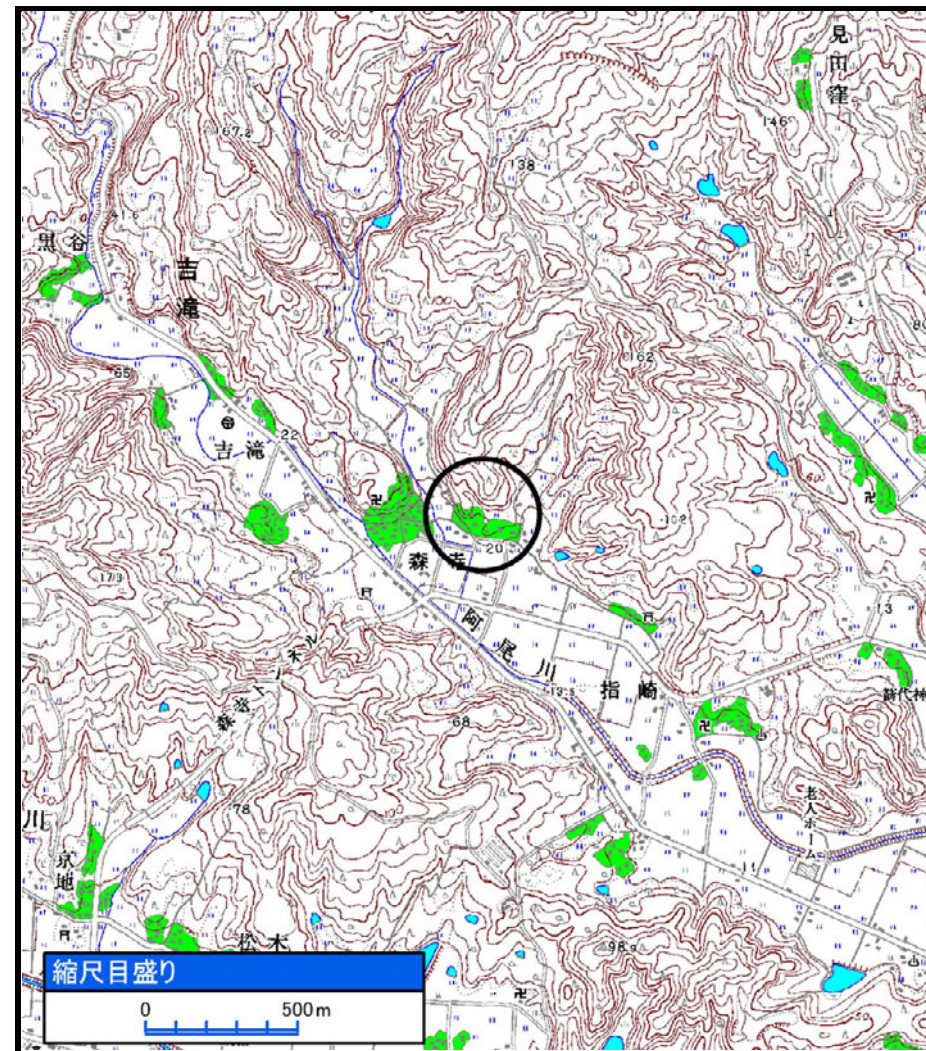


# 土砂災害警戒区域等の指定の公示に係る図書（その1）



(1/200,000)



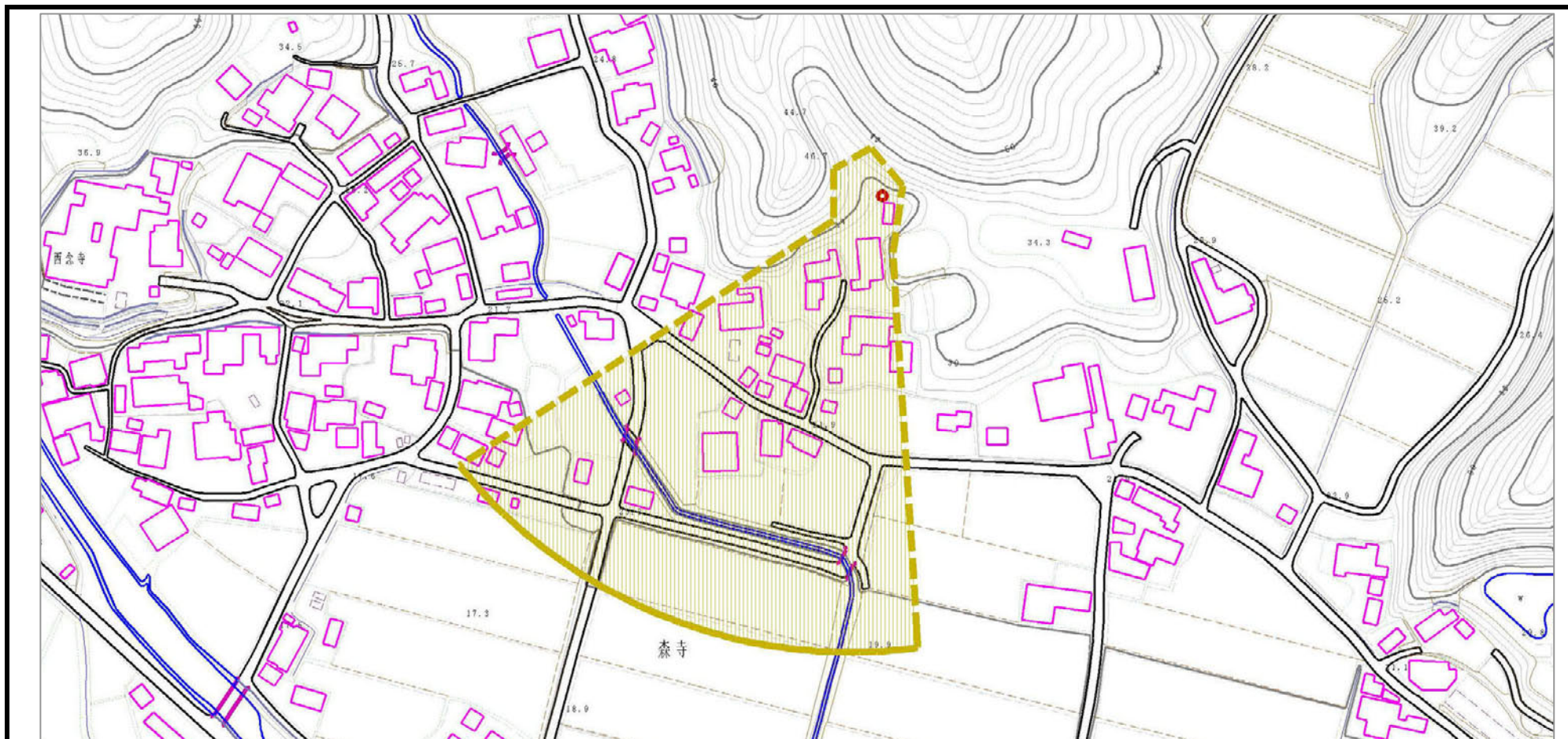
(1/25,000)

様式 - 1 (土)  
土砂災害警戒区域・土砂災害特別警戒区域 位置図

自然現象の種類	土石流
溪流番号	883
溪流名	森寺谷 2
所在地	富山県氷見市森寺

この地図は、国土地理院長の承認を得て、同院発行の20万分の1・2万5千分の1の地形図を複製したものである。（認証番号 平18総複 第601号・認証番号 平18総複 第601号）

## 土砂災害警戒区域等の指定の公示に係る図書(その2)



0 1 x 100m

様式 - 2(土)  土砂災害警戒区域・土砂災害特別警戒区域 区域図(その1)	土砂災害防止法施行令第二条の基準に該当する区域		N  縮尺 1:2,500	<b>自然現象 の種類</b>	土石流	<b>溪流番号</b>	883
	土砂災害防止 法施行令第三 条の基準に該 当する区域	  		<b>公示番号</b>	<b>溪流名</b>	森寺谷2	
	その他の区域	<b>公示年月日</b>		<b>所在地</b>	富山県氷見市森寺		