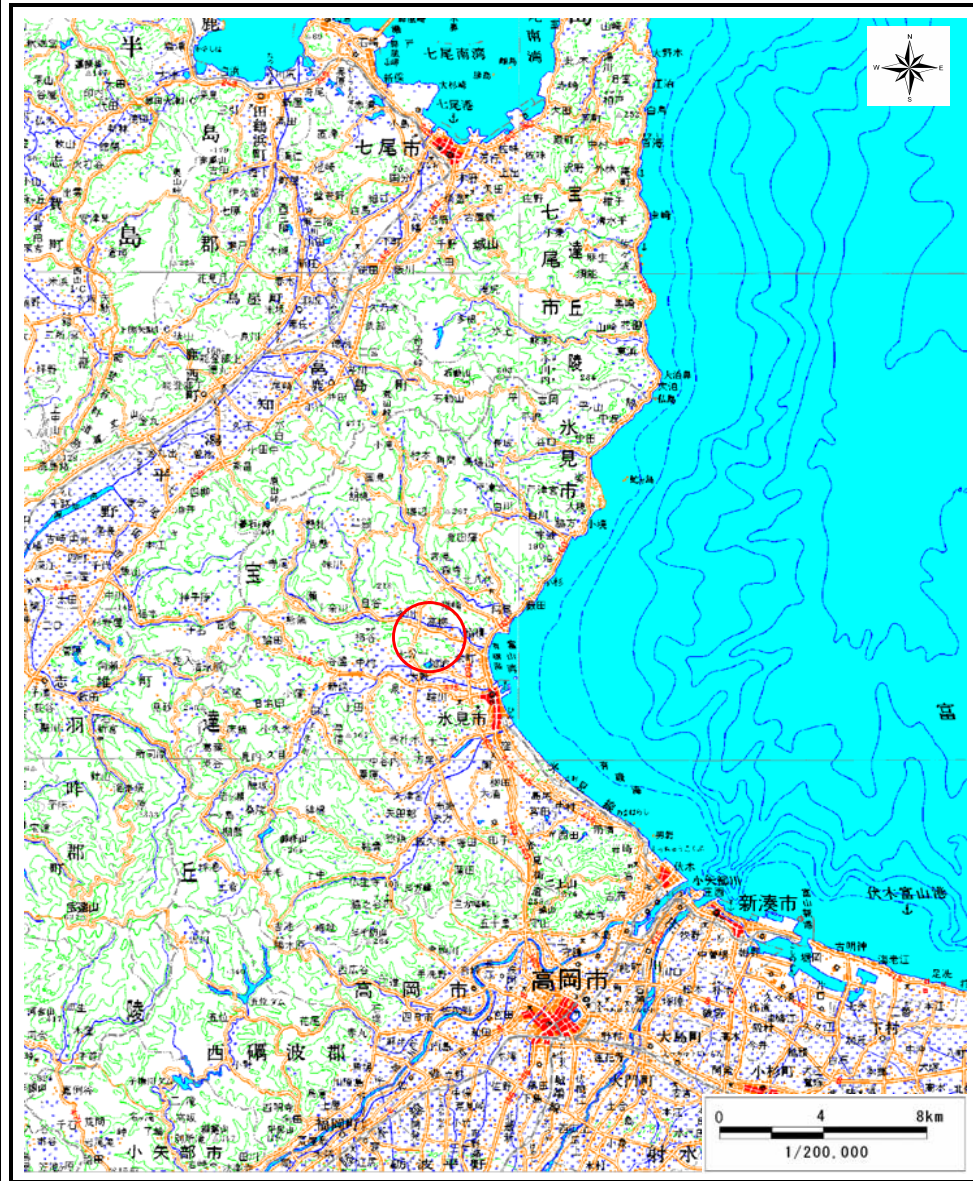
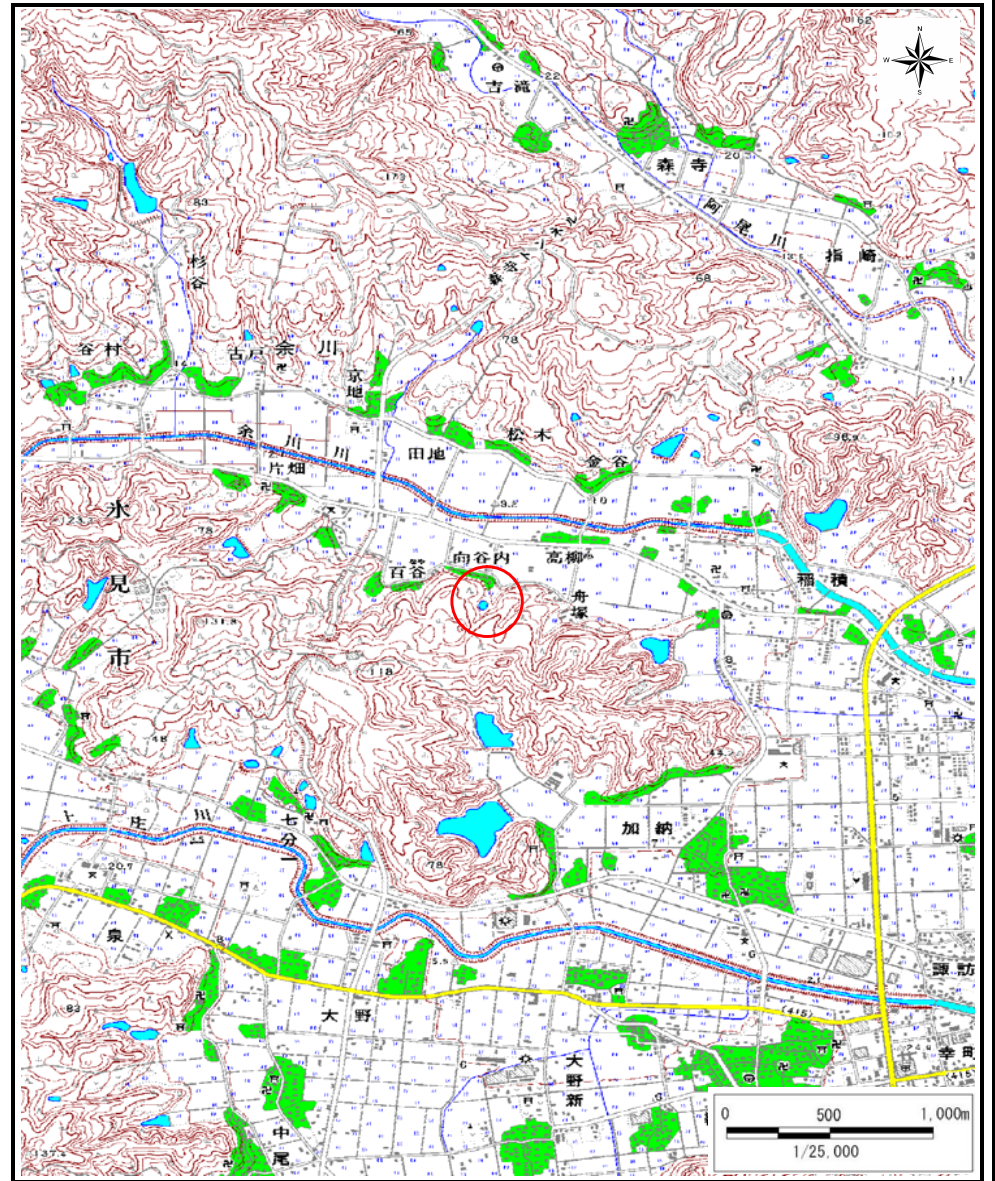


土砂災害警戒区域等の指定の公示に係る図書（その1）



(1/200,000)



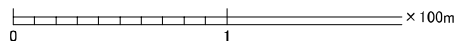
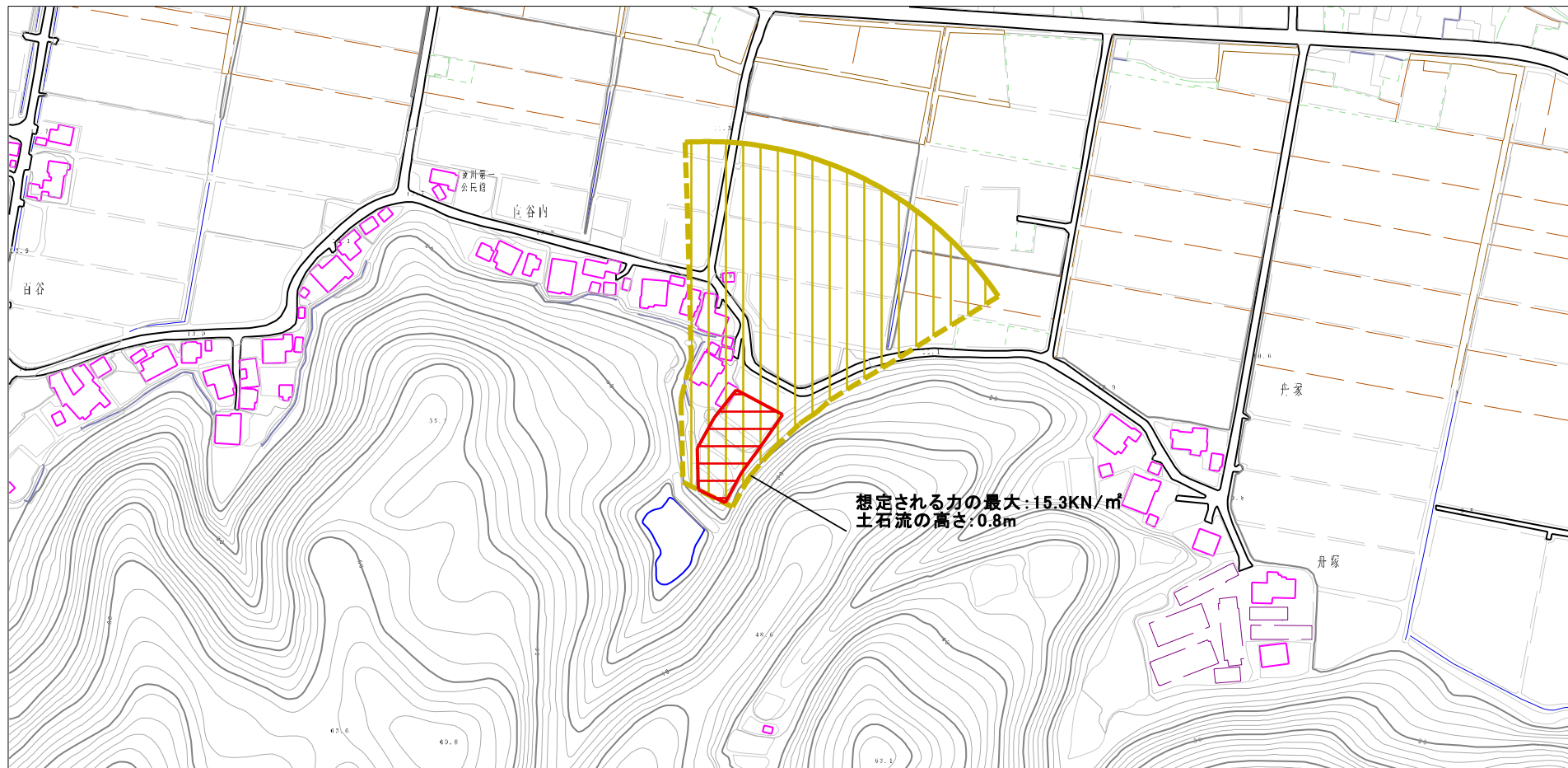
(1/25,000)

様式-1 (土)
土砂災害警戒区域・土砂災害特別警戒区域 位置図

| | |
|---------|----------|
| 自然現象の種類 | 土石流 |
| 溪流番号 | 846 |
| 溪流名 | 向谷内 |
| 所在地 | 富山県氷見市余川 |

この地図は、国土地理院長の承認を得て、同院発行の数値地図200000(地図画像)及び数値地図25000(地図画像)を複製したものである。(承認番号 平18総複 第01号)

土砂災害警戒区域等の指定の公示に係る図書（その2）



| | | | | | | | |
|---------------------------------------|---|--|--------------------|-------------|-----|------|-----------|
| 様式-2(土) 土砂災害警戒区域・土砂災害特別警戒区域 区域図 | 土砂災害防止法施行令第三條の基準に該当する区域 〔土砂災害警戒区域〕 | | N 縮尺 1:2,500 | 自然現象 の種類 | 土石流 | 溪流番号 | 846 |
| | 土砂災害防止法施行令第三條の基準に該当する区域 〔土砂災害特別警戒区域〕 | | | 告示番号 | | 溪流名 | 向谷内 |
| | その他の区域 | | | 告示年月日 | | 所在地 | 富山県水見市 余川 |