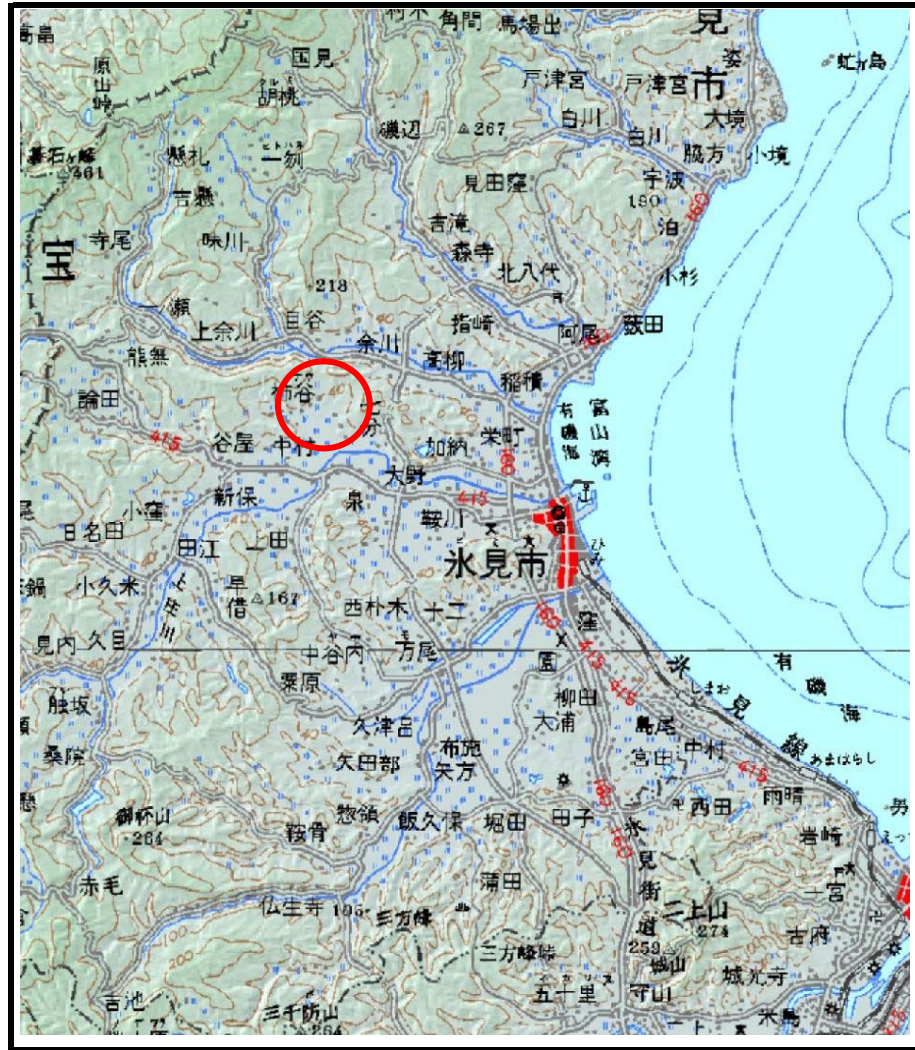
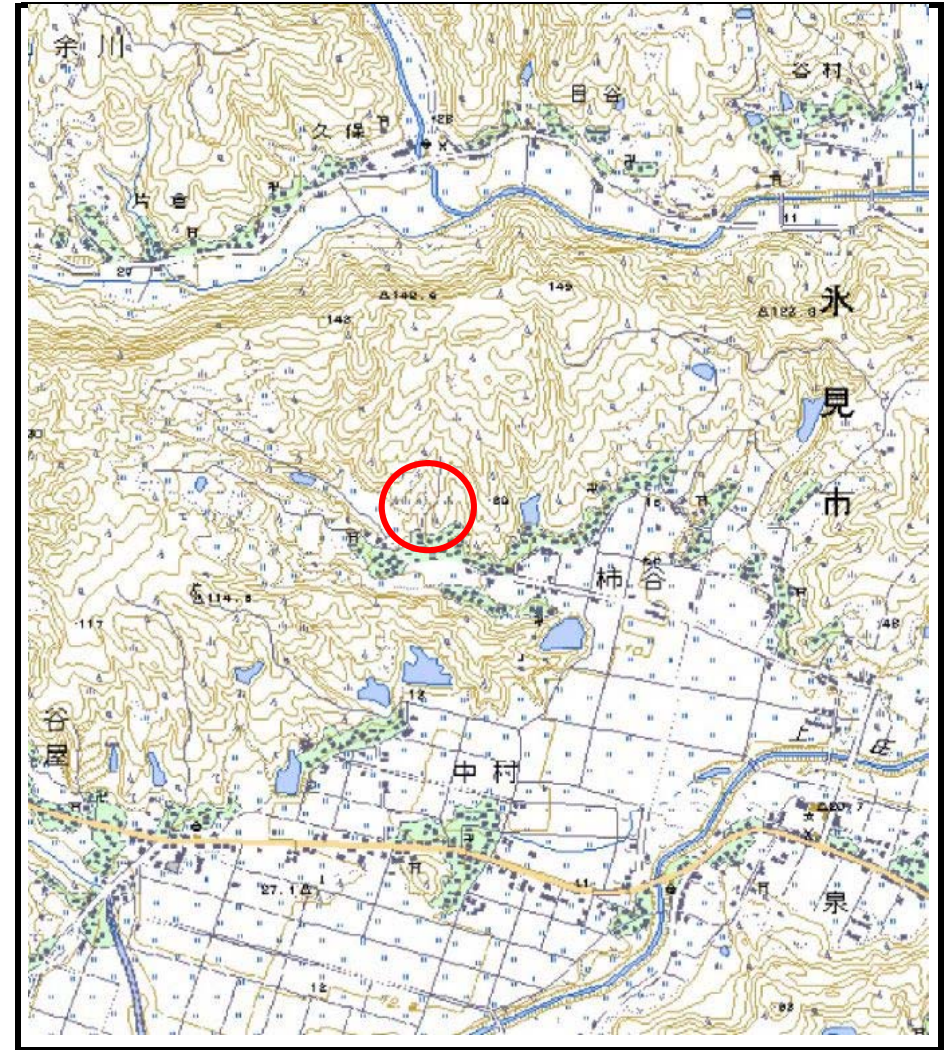


土砂災害警戒区域等の指定の公示に係る図書（その1）



(1/200,000)



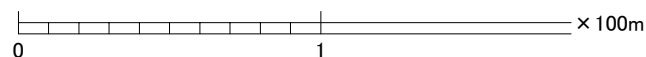
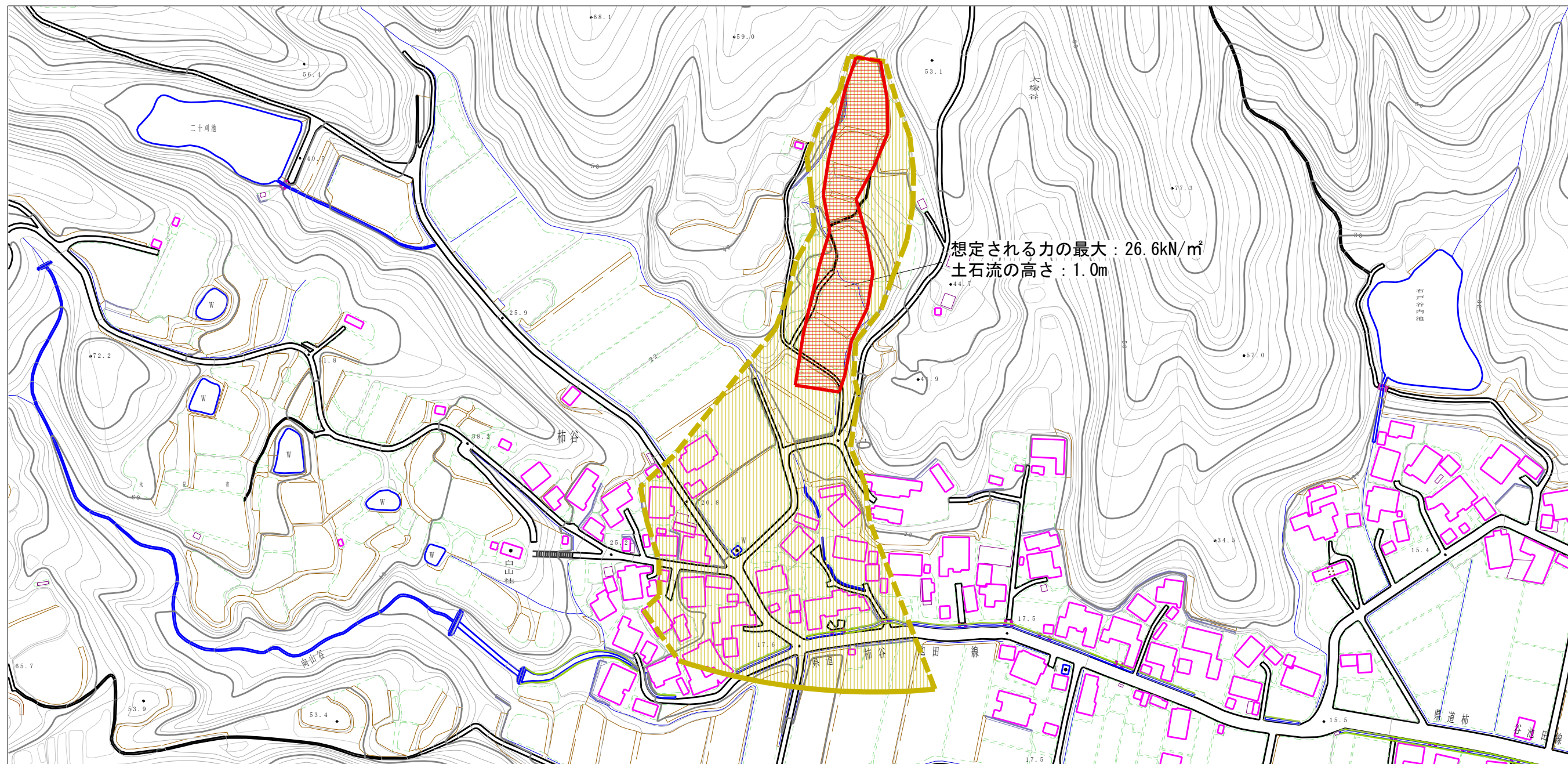
(1/25,000)

様式-1 (土)
土砂災害警戒区域・土砂災害特別警戒区域 位置図

自然現象の種類	土石流
溪流番号	840
溪流名	滝の谷内川
所在地	富山県氷見市柿谷

この地図は、国土地理院長の承認を得て、同院発行の20万分の1・2万5千分の1の地形図を複製したものである。（承認番号 平19総複 第778号）

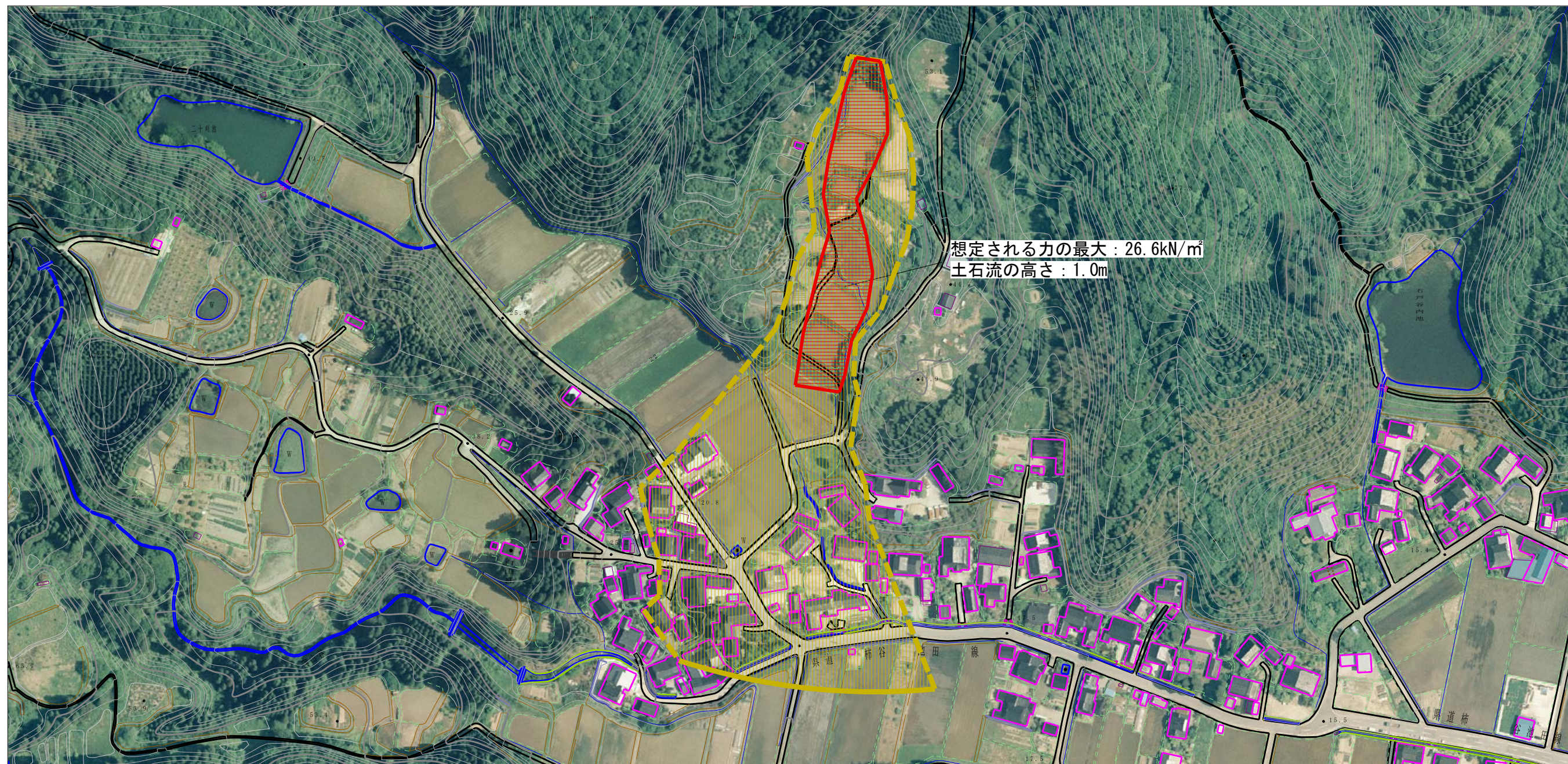
土砂災害警戒区域等の指定の公示に係る図書（その2）



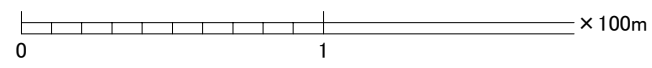
様式-2(土) 土砂災害警戒区域・土砂災害特別警戒区域 区域図	土砂災害防止法施行令第二条の基準に該当する区域		N 縮尺 1:2,500	自然現象の種類	土石流	溪流番号	840
	土砂災害防止法施行令第三条の基準に該当する区域			告示番号		溪流名	滝の谷内川
	その他の区域			告示年月日		所在地	富山県水見市柿谷

参考資料（その3）

77.5



想定される力の最大：26.6kN/m²
土石流の高さ：1.0m



参考資料	土砂災害防止法施行令第二条の基準に該当する区域		N 縮尺 1:2,500	自然現象の種類	土石流	溪流番号	840
	土砂災害防止法施行令第三条の基準に該当する区域			告示番号		溪流名	滝の谷内川
	土砂災害防止法施行令第三条の基準に該当する区域			告示年月日		所在地	富山県氷見市柿谷
	その他の区域						