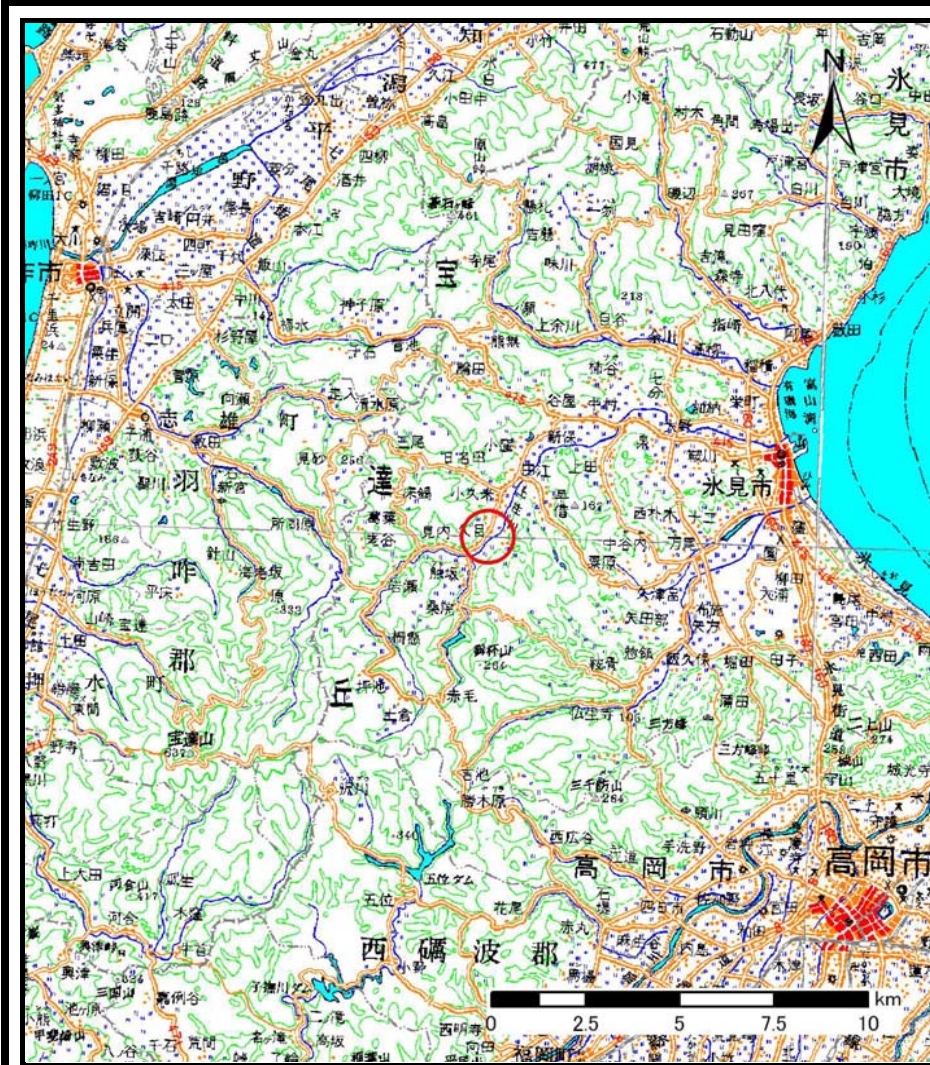
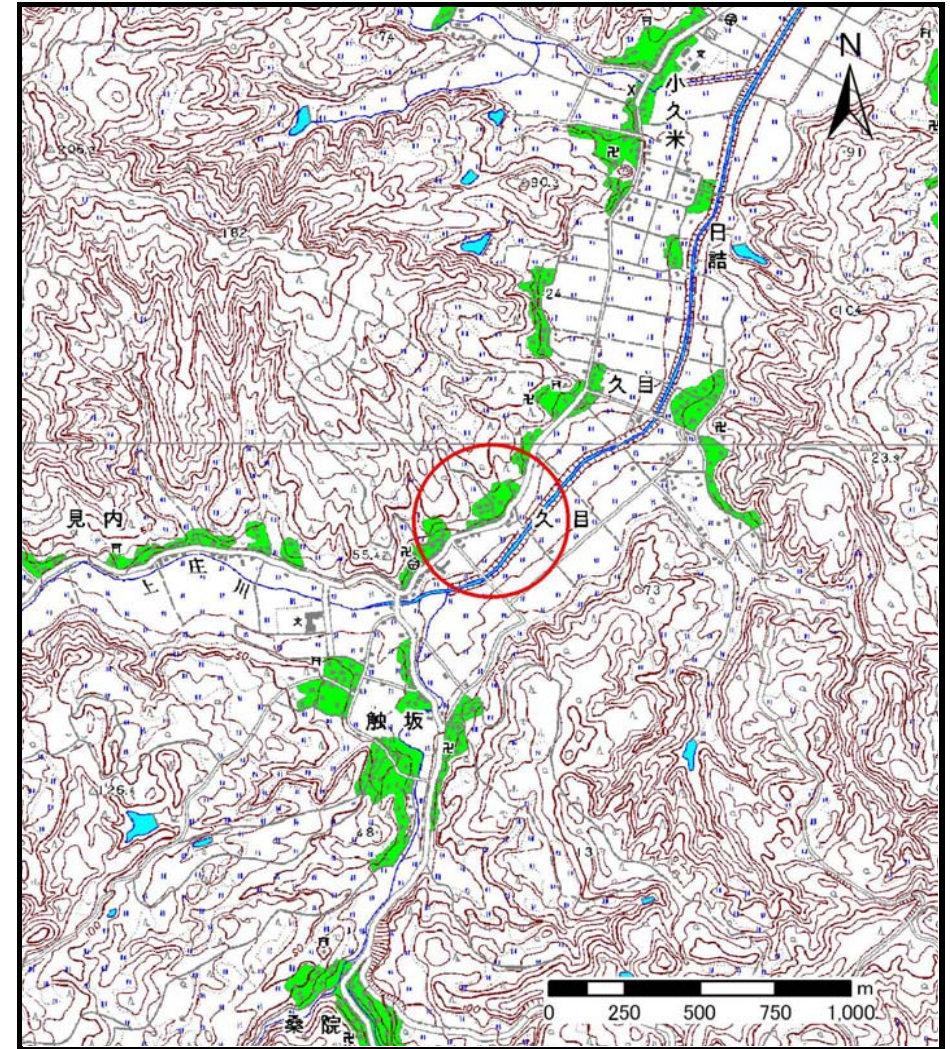


# 土砂災害警戒区域等の指定の公示に係る図書（その1）



(1/200,000)



(1/25,000)

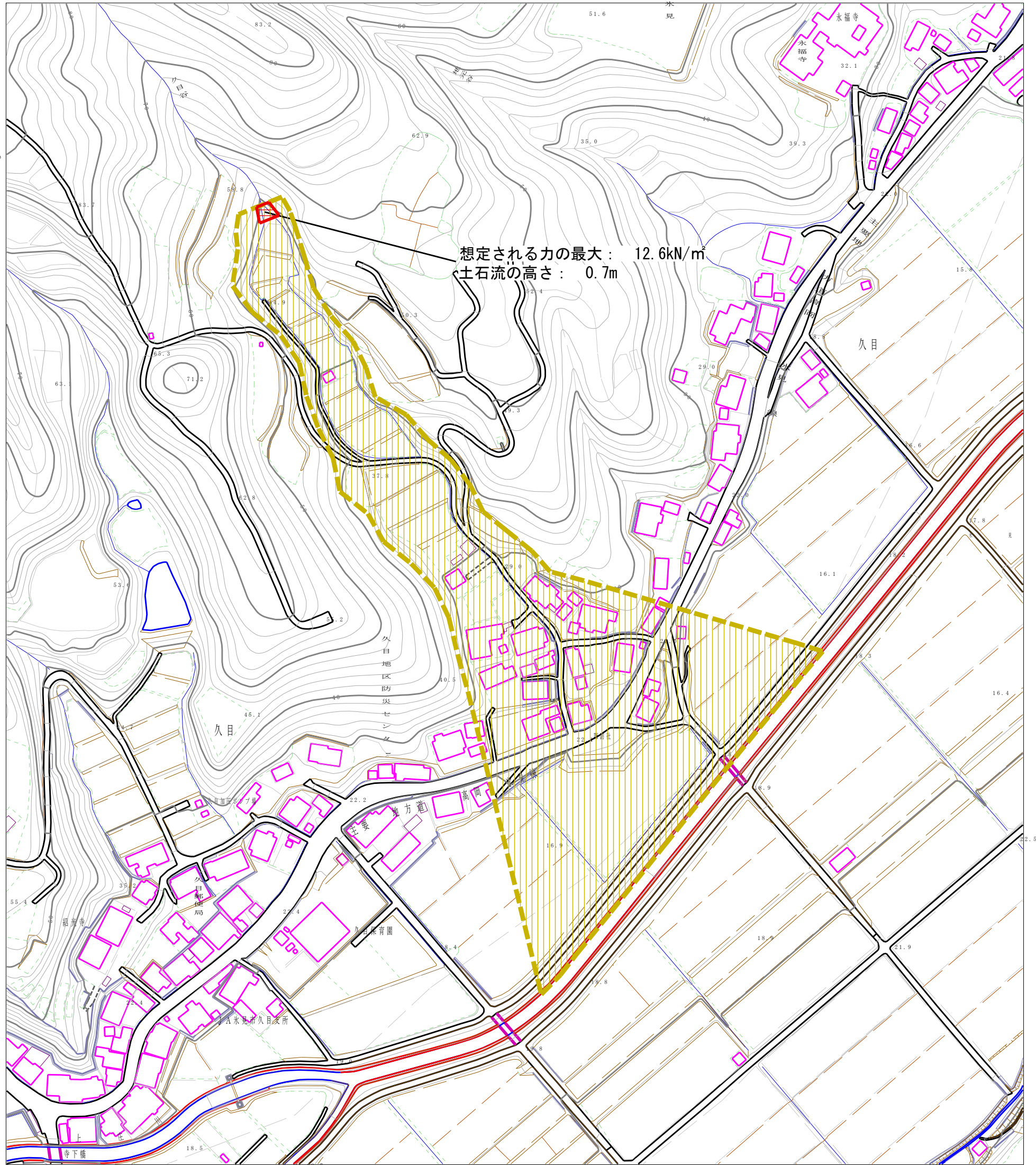
様式-1 (土)  
土砂災害警戒区域・土砂災害特別警戒区域 位置図

自然現象の種類	土石流
溪流番号	818
溪流名	久目谷 (2)
所在地	富山県氷見市久目

この地図は、国土地理院長の承認を得て、同院発行の数値地図20000（地図画像）及び数値地図25000（地図画像）を複製したものである。（承認番号 平19総複、第778号）



# 土砂災害警戒区域等の指定の公示に係る図書（その2）



0 1 × 100m

<p>様式-2(土)</p> <p>土砂災害警戒区域・土砂災害特別警戒区域</p> <p>区域図</p>	<p>土砂災害防止法施行令第二条の基準に該当する区域</p>		<p>N</p> <p>縮尺</p> <p>1:2,500</p>	<p>自然現象</p> <p>の種類</p> <p>土石流</p>	<p>溪流番号</p> <p>818</p>
	<p>土砂災害防止法施行令第三条の基準に該当する区域</p>			<p>告示番号</p>	<p>溪流名</p> <p>久目谷(2)</p>
	<p>土石流の高さが1mを超える場合、土石等の移動による力が50kN/m<sup>2</sup>を超える区域</p>			<p>告示年月日</p>	<p>所在地</p> <p>富山県水見市久目</p>
	<p>土石流の高さが1mを超える場合、土石等の移動による力が50kN/m<sup>2</sup>を超えない区域</p>				
<p>その他の区域</p>					