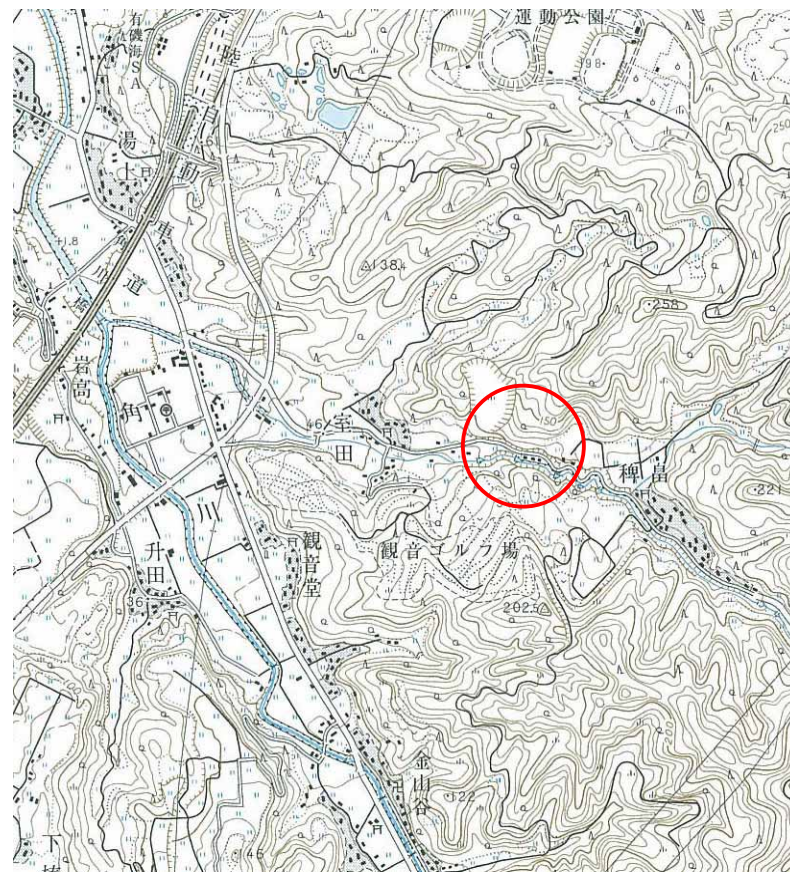


土砂災害警戒区域等の指定の公示に係る図書(その1)



(1/200,000)



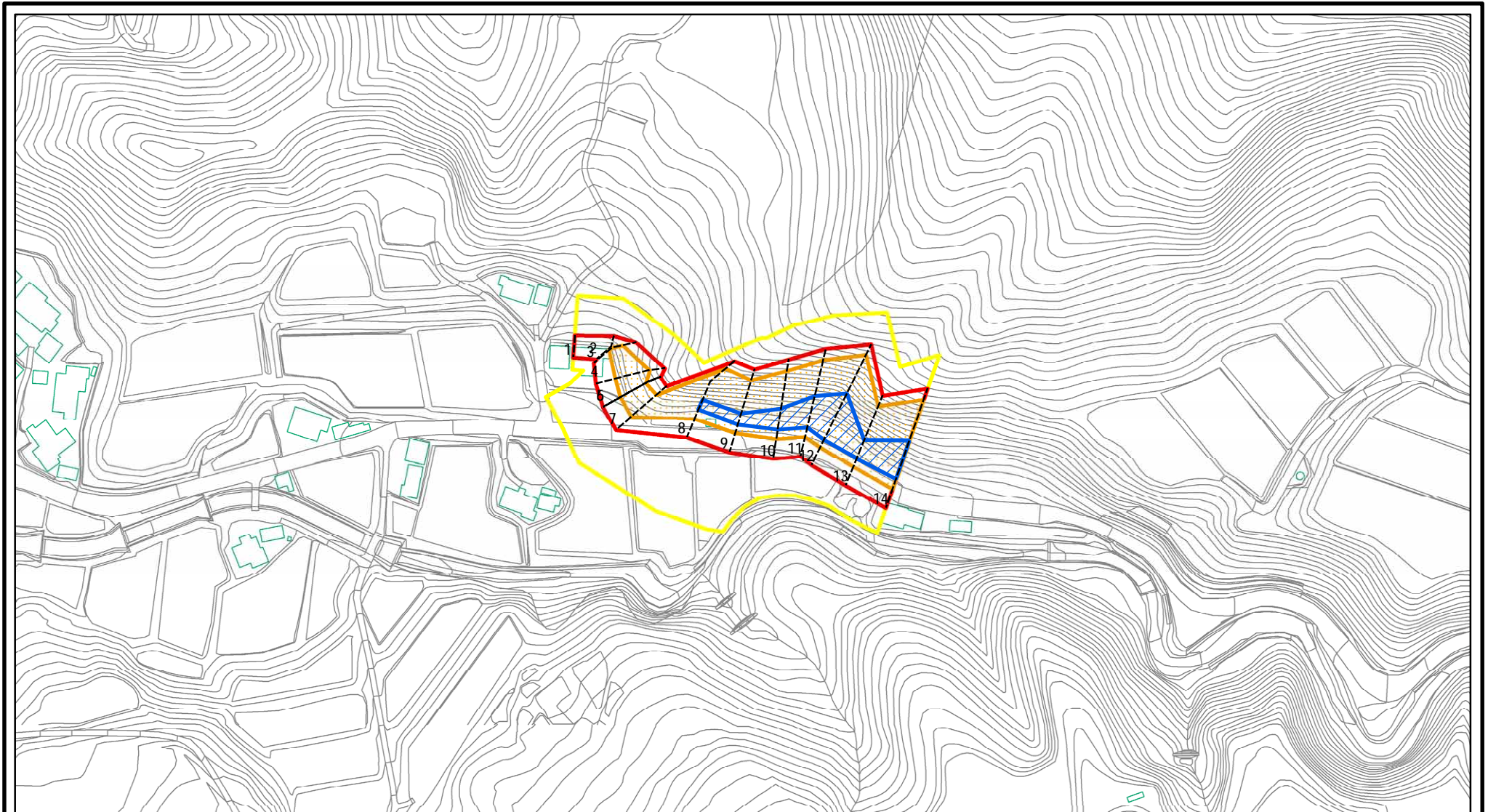
(1/25,000)

様式-1(急)
土砂災害警戒区域・土砂災害特別警戒区域
位置図

自然現象の種類	急傾斜地の崩壊
箇所番号	J42
箇所名	稗島(6)
所在地	富山県魚津市稗島

この地図は、国土地理院長の承認を得て、同院発行の2万5千分の1地形図 20万分の1地勢図を複製したものである。(承認番号)平17 北複、第365号

土砂災害警戒区域等の指定の公示に係る図書 (その2)



0 25 50 100m

図中の数字は横断測線番号を示す

様式 - 2 (急)

土砂災害警戒区域・土砂災害特別警戒区域
区域図 (その1)

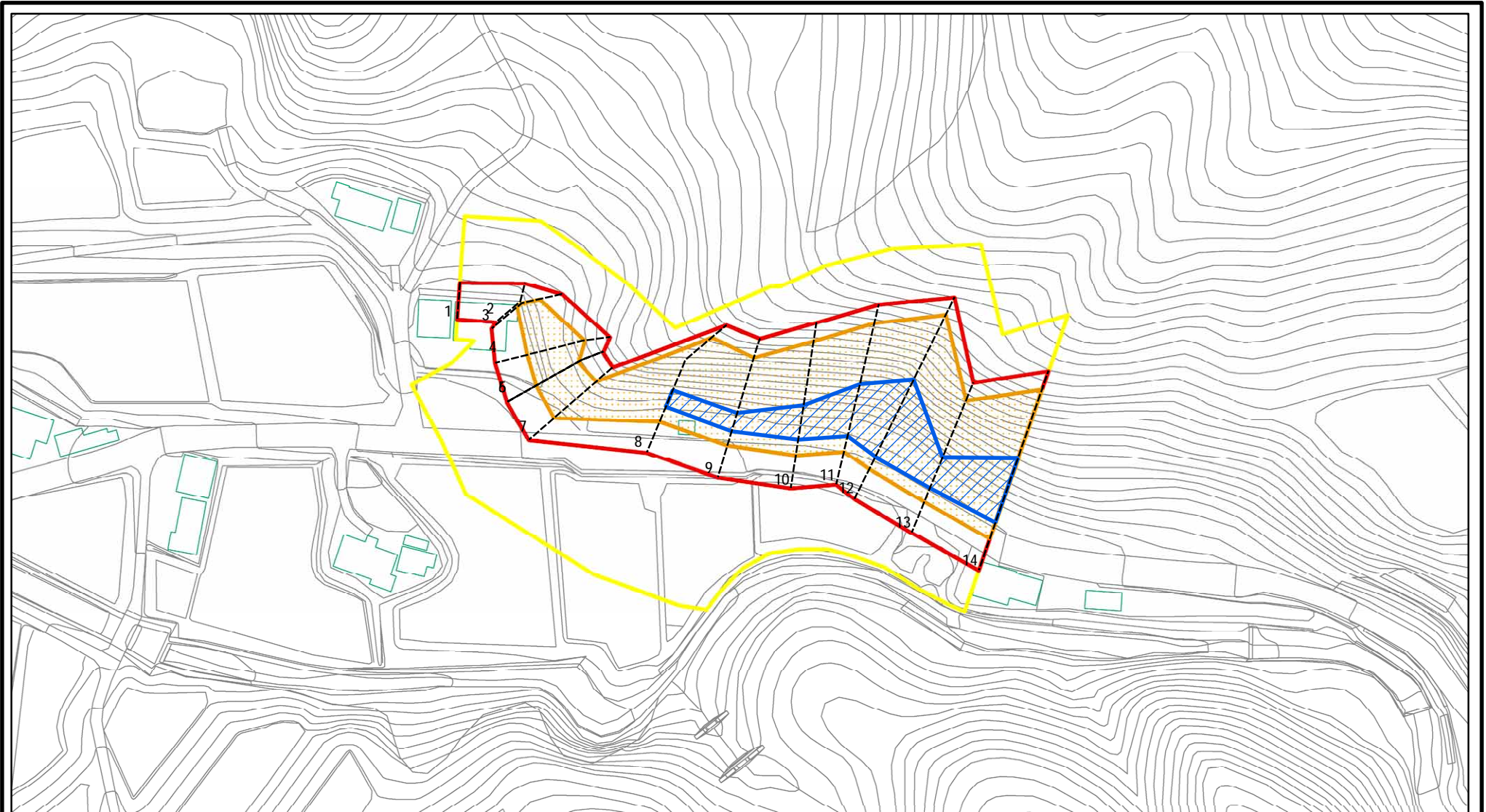
土砂災害防止法施行令第二条の基準に該当する区域	
土砂災害防止法施行令第三条の基準に該当する区域	
それ以外の区域	

+	縮尺
1:2,500	

自然現象の種類	急傾斜地の崩壊
告示番号	
告示年月日	

箇所番号	J42
箇所名	稗島(6)
所在地	富山県魚津市稗島

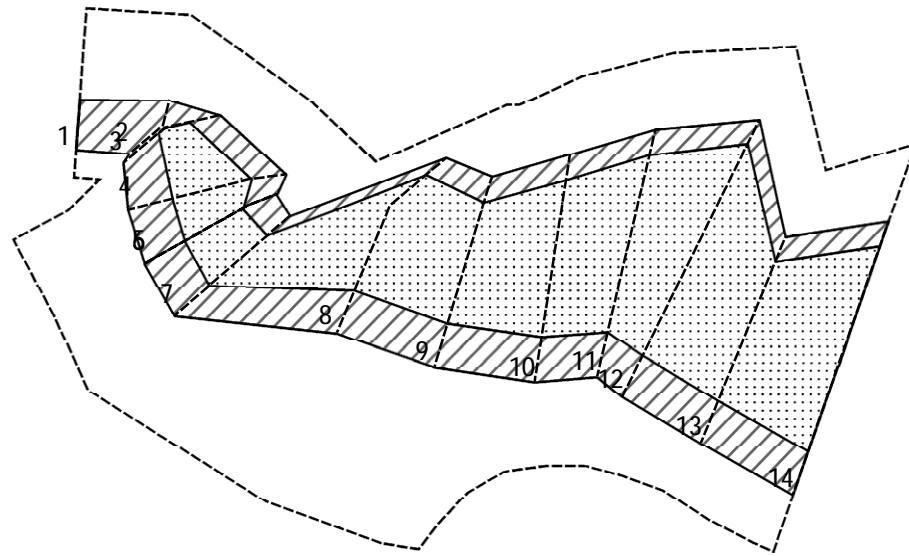
土砂災害警戒区域等の指定の公示に係る図書 (その 2 - 1)



図中の数字は横断測線番号を示す

様式 - 2 - 1 (急) 土砂災害警戒区域・土砂災害特別警戒区域 区域図 (その 2)	土砂災害防止法施行令第二条の基準に該当する区域		土 縮尺 1:1,500	自然現象の種類	急傾斜地の崩壊	箇所番号	J42
	土砂災害防止法施行令第三条の基準に該当する区域			告示番号		箇所名	稗島(6)
	それ以外の区域			告示年月日		所在地	富山県魚津市稗島

土砂災害警戒区域等の指定の公示に係る図書 (その 2 - 2)



0 25 50 100 m

図中の数字は横断測線番号を示す

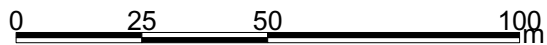
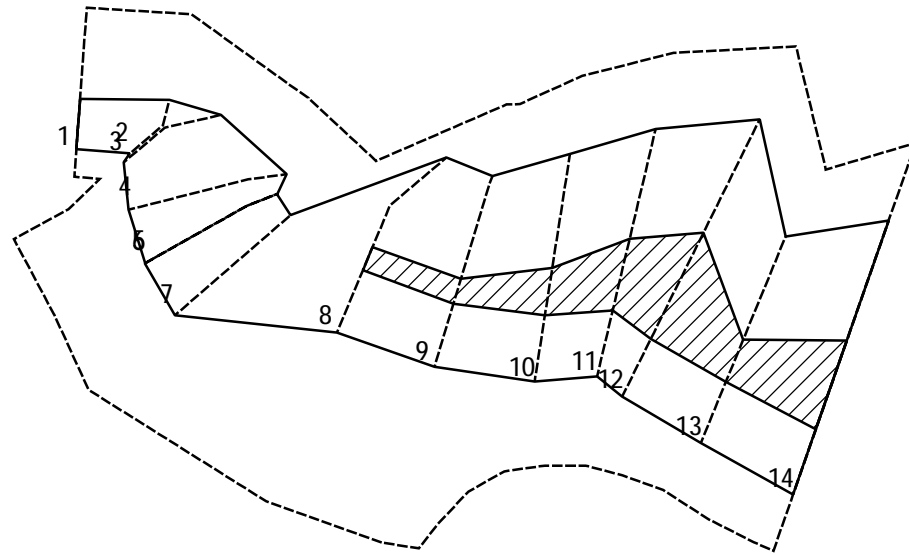
様式 - 2 - 2 (急)
 土砂災害特別警戒区域の区域区分図
 (急傾斜地の崩壊に伴う土石等の移動により
 建築物の地上部に作用すると想定される力)

土砂災害防止法施行令第二条の基準に該当する区域	
土砂災害防止法施行令第三条の基準に該当する区域	
それ以外の区域	

±
縮尺
1:1,500

自然現象の種類	急傾斜地の崩壊	箇所番号	J42
告示番号		箇所名	稗畠(6)
告示年月日		所在地	富山県魚津市稗畠

土砂災害警戒区域等の指定の公示に係る図書 (その 2 - 3)



図中の数字は横断測線番号を示す

様式 - 2 - 3 (急)
 土砂災害特別警戒区域の区域区分図
 (急傾斜地の崩壊に伴う土石等の堆積により
 建築物の地上部に作用すると想定される力)

土砂災害防止法施行令第二条の基準に該当する区域	
土砂災害防止法施行令第三条の基準に該当する区域	
それ以外の区域	

±
縮尺
1:1,500

自然現象の種類	急傾斜地の崩壊
告示番号	
告示年月日	

箇所番号	J42
箇所名	稗島(6)
所在地	富山県魚津市稗島

土砂災害警戒区域等の指定の公示に係る図書(その3)

横断測線の区間	土石等の移動により建築物の地上部に作用すると想定される力				土石等の堆積により建築物の地上部に作用すると想定される力				横断測線の区間	土石等の移動により建築物の地上部に作用すると想定される力				土石等の堆積により建築物の地上部に作用すると想定される力			
	土石等の(移動)高さが1m以下の場合、土石等の移動による力が100kN/m ² を超える区域		それ以外の区域		土石等の堆積の高さが3mを超える区域		それ以外の区域			土石等の(移動)高さが1m以下の場合、土石等の移動による力が100kN/m ² を超える区域		それ以外の区域		土石等の堆積の高さが3mを超える区域		それ以外の区域	
	力の大きさのうち最大のもの (kN/m ²)	土石等の高さ (m)	力の大きさのうち最大のもの (kN/m ²)	土石等の高さ (m)	力の大きさのうち最大のもの (kN/m ²)	土石等の高さ (m)	力の大きさのうち最大のもの (kN/m ²)	土石等の高さ (m)		力の大きさのうち最大のもの (kN/m ²)	土石等の高さ (m)	力の大きさのうち最大のもの (kN/m ²)	土石等の高さ (m)	力の大きさのうち最大のもの (kN/m ²)	土石等の高さ (m)	力の大きさのうち最大のもの (kN/m ²)	土石等の高さ (m)
1 ~ 2	-	-	94.7	1.0	-	-	8.62	1.6	~								
2 ~ 3	-	-	100.0	1.0	-	-	10.96	2.0	~								
3 ~ 4	134.9	1.0	100.0	1.0	-	-	11.38	2.1	~								
4 ~ 5	134.9	1.0	100.0	1.0	-	-	11.38	2.1	~								
6 ~ 7	138.3	1.0	100.0	1.0	-	-	11.81	2.2	~								
7 ~ 8	165.6	1.0	100.0	1.0	-	-	16.05	3.0	~								
8 ~ 9	165.6	1.0	100.0	1.0	17.53	3.3	16.05	3.0	~								
9 ~ 10	169.5	1.0	100.0	1.0	17.79	3.3	16.05	3.0	~								
10 ~ 11	172.8	1.0	100.0	1.0	17.98	3.4	16.05	3.0	~								
11 ~ 12	175.1	1.0	100.0	1.0	19.76	3.7	16.05	3.0	~								
12 ~ 13	175.1	1.0	100.0	1.0	19.76	3.7	16.05	3.0	~								
13 ~ 14	173.7	1.0	100.0	1.0	18.07	3.4	16.05	3.0	~								
~									~								
~									~								
~									~								
~									~								
~									~								
~									~								
~									~								
~									~								
~									~								
~									~								
~									~								
~									~								
~									~								
~									~								
~									~								
~									~								
~									~								

様式-3(急)	自然現象の種類	急傾斜地の崩壊	箇所番号	J42
	告示番号		箇所名	稗島(6)
	建築物の構造の規制に必要な衝撃に関する事項	告示年月日		所在地