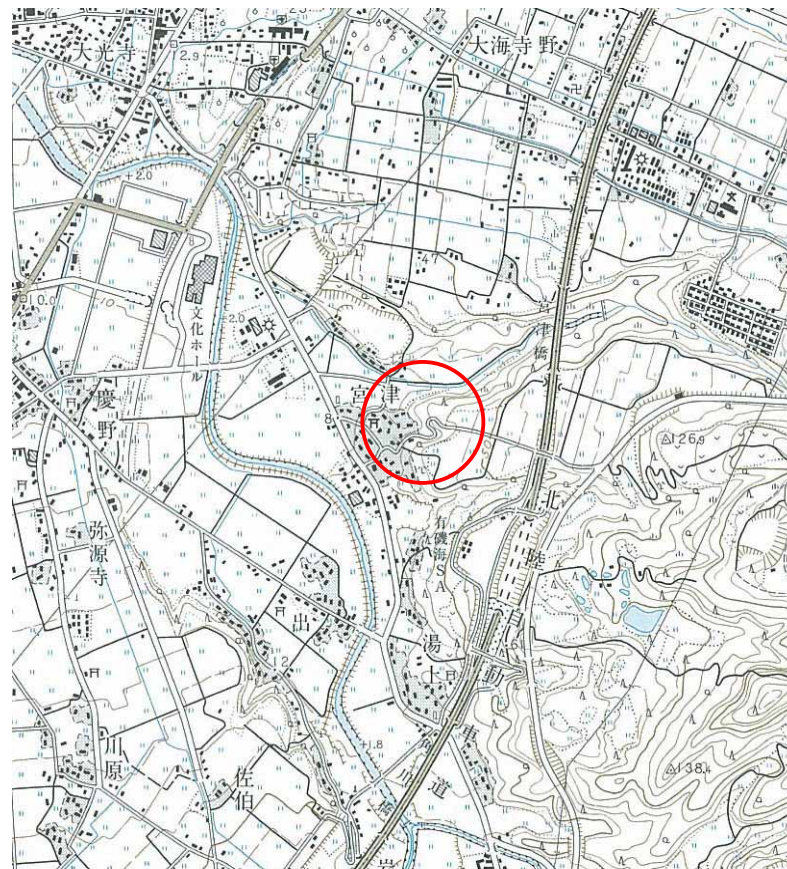


土砂災害警戒区域等の指定の公示に係る図書(その1)



(1/200,000)



(1/25,000)

様式-1(急)

土砂災害警戒区域・土砂災害特別警戒区域
位置図

自然現象の種類

急傾斜地の崩壊

箇所番号

274

箇所名

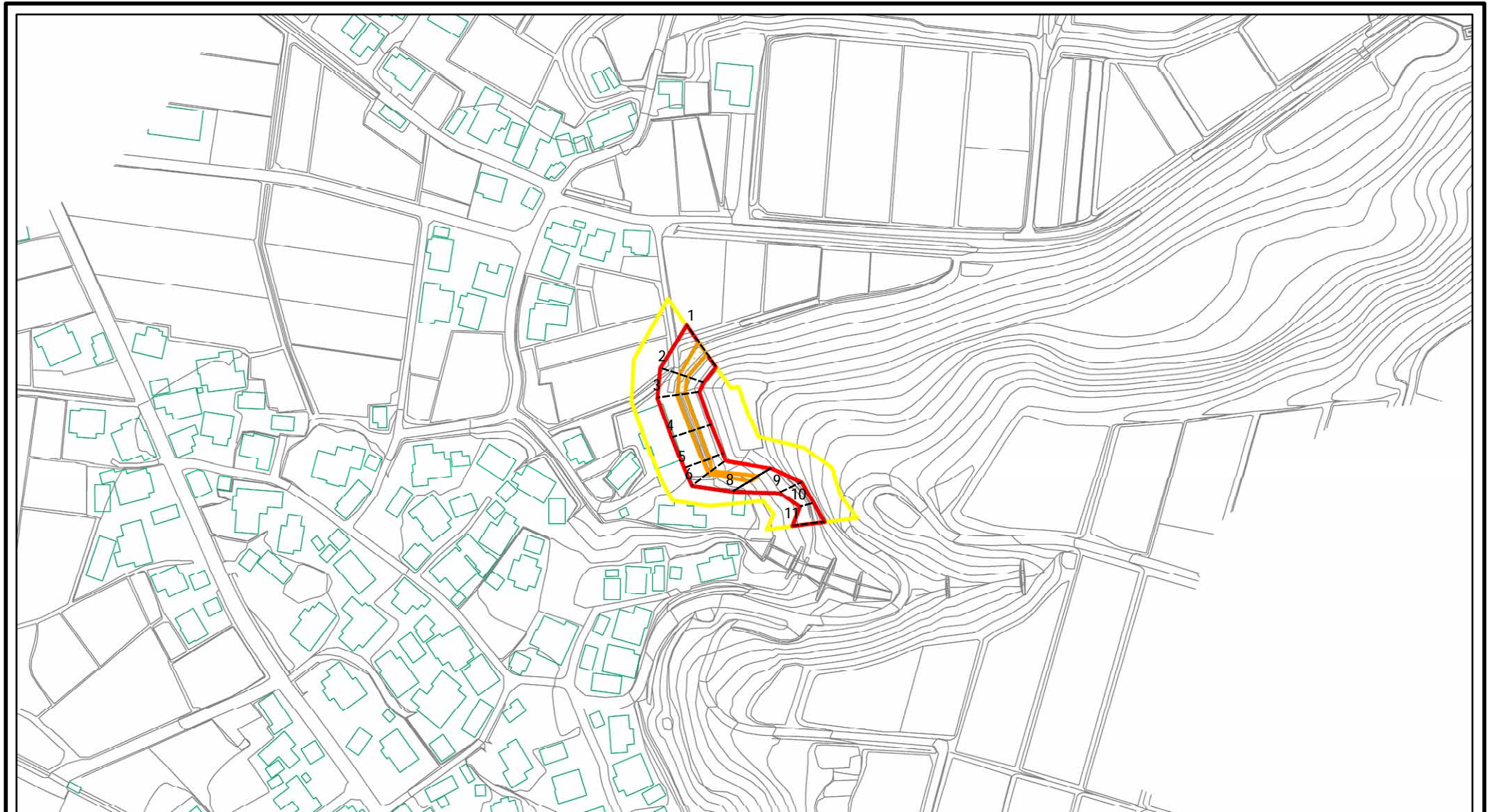
宮津(2)

所在地

富山県魚津市宮津

この地図は、国土地理院長の承認を得て、同院発行の2万5千分の1地形図 20万分の1地勢図を複製したものである。(承認番号)平17 北複、第365号

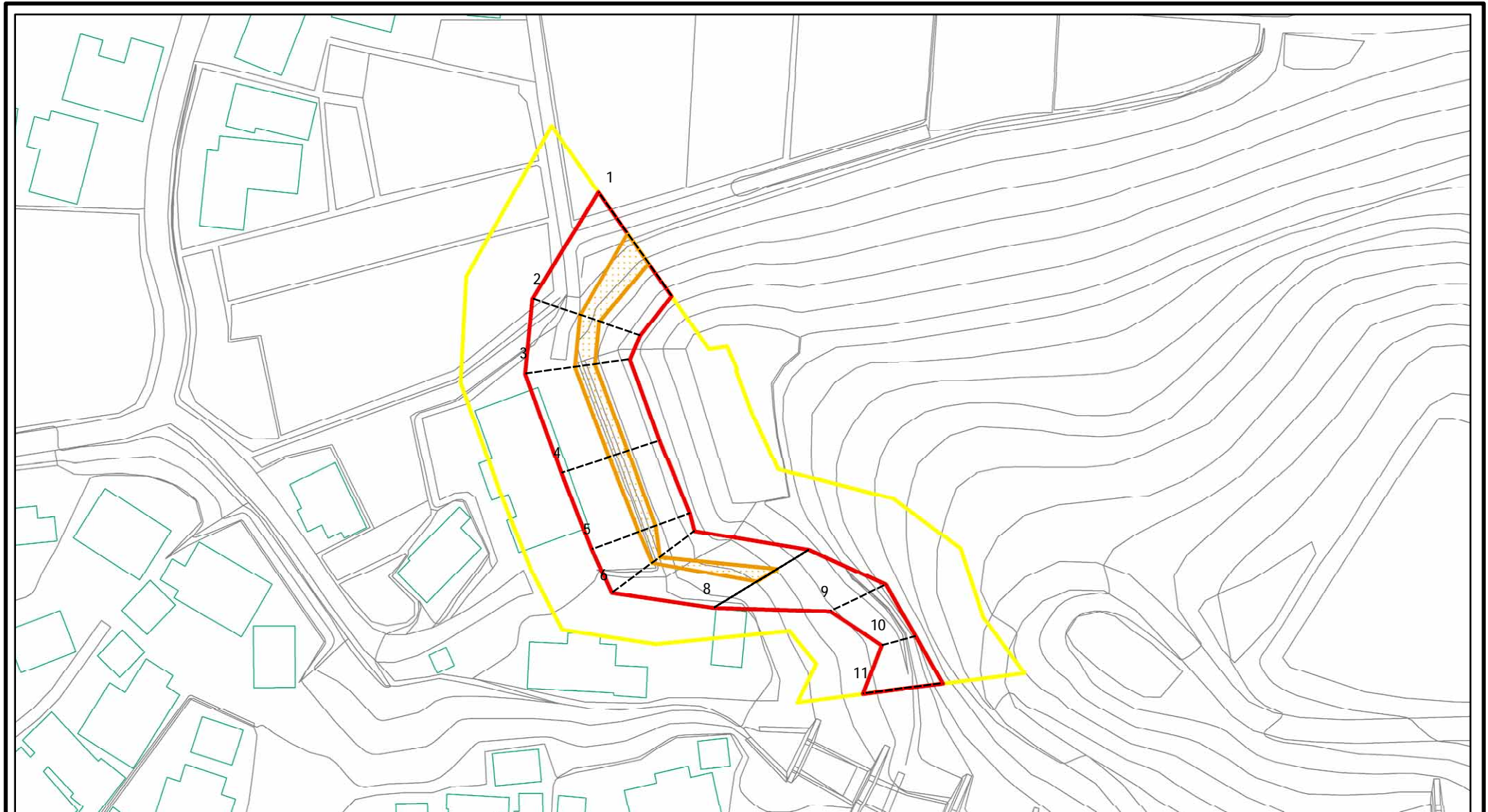
土砂災害警戒区域等の指定の公示に係る図書 (その2)



図中の数字は横断測線番号を示す

| | | | | | | | |
|--|--|--|--------------------|---------|---------|------|----------|
| 様式 - 2 (急) 土砂災害警戒区域・土砂災害特別警戒区域 区域図 (その1) | 土砂災害防止法施行令第二条の基準に該当する区域 | | 土 縮尺 1:2,500 | 自然現象の種類 | 急傾斜地の崩壊 | 箇所番号 | 274 |
| | 土砂災害防止法施行令第三条の基準に該当する区域 | | | 告示番号 | | 箇所名 | 宮津(2) |
| | 土砂等の移動 高さが1m以下の場合、土砂等の移動による力が100kN/mを超える区域 | | | 告示年月日 | | 所在地 | 富山県魚津市宮津 |
| | 土砂等の堆積の高さが3mを超える区域 | | | | | | |
| | それ以外の区域 | | | | | | |

土砂災害警戒区域等の指定の公示に係る図書 (その 2 - 1)



0 25 50 100m

図中の数字は横断測線番号を示す

様式 - 2 - 1 (急)

土砂災害警戒区域・土砂災害特別警戒区域
区域図 (その 2)

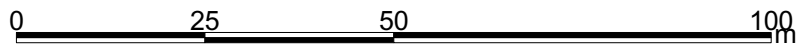
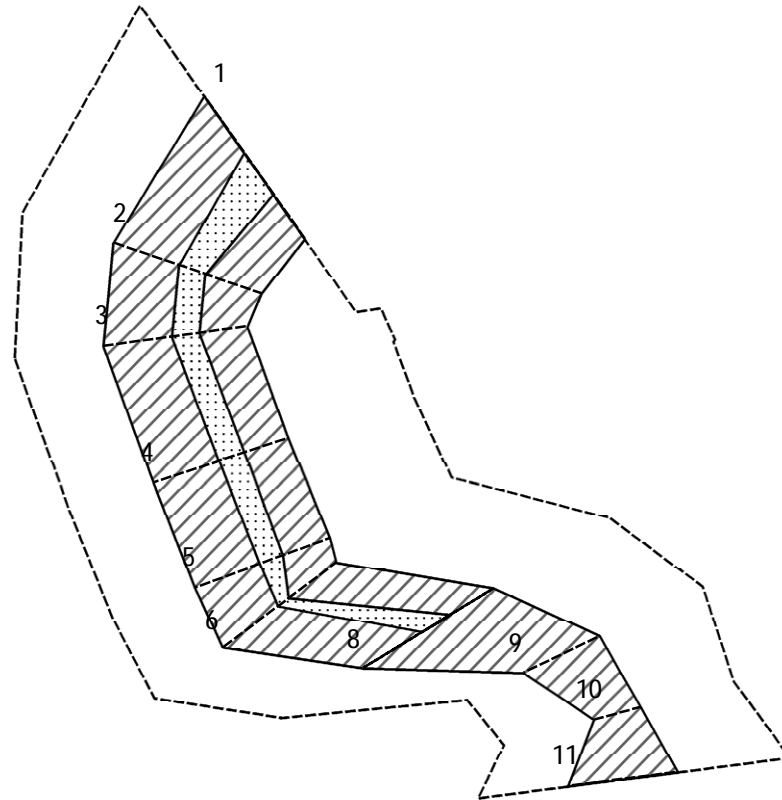
| | |
|-------------------------|--|
| 土砂災害防止法施行令第二条の基準に該当する区域 | |
| 土砂災害防止法施行令第三条の基準に該当する区域 | |
| それ以外の区域 | |

| | |
|--|--------------------|
| | 土 縮尺 1:1,000 |
| | |
| | |

| | |
|---------|---------|
| 自然現象の種類 | 急傾斜地の崩壊 |
| 告示番号 | |
| 告示年月日 | |

| | |
|------|----------|
| 箇所番号 | 274 |
| 箇所名 | 宮津(2) |
| 所在地 | 富山県魚津市宮津 |

土砂災害警戒区域等の指定の公示に係る図書 (その2 - 2)



図中の数字は横断測線番号を示す

様式 - 2 - 2 (急)
 土砂災害特別警戒区域の区域区分図
 (急傾斜地の崩壊に伴う土石等の移動により
 建築物の地上部に作用すると想定される力)

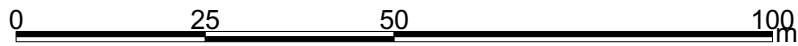
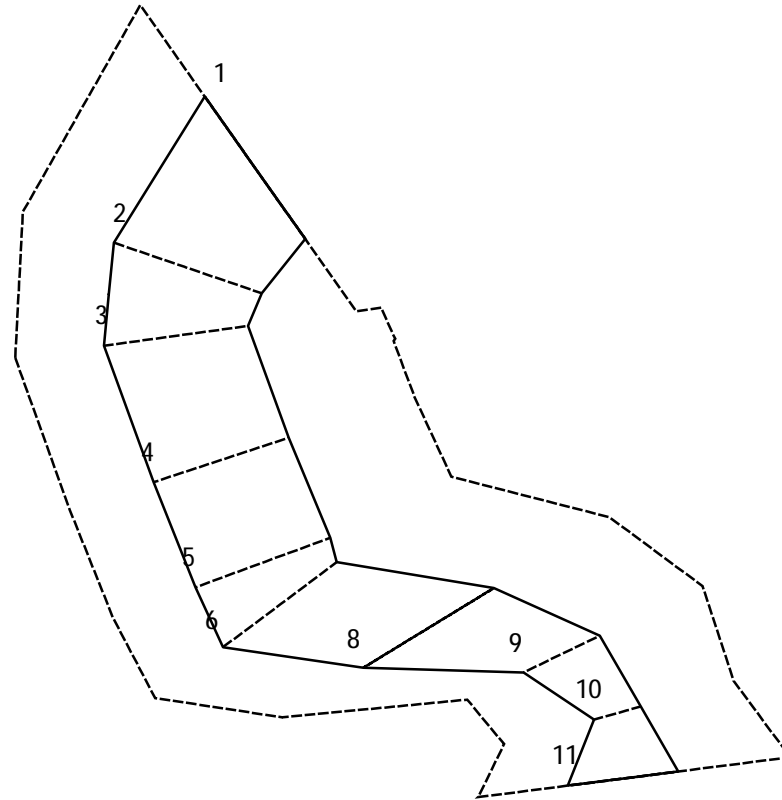
| | |
|-------------------------|--|
| 土砂災害防止法施行令第二条の基準に該当する区域 | |
| 土砂災害防止法施行令第三条の基準に該当する区域 | |
| それ以外の区域 | |

| |
|---------|
| ± |
| 縮尺 |
| 1:1,000 |

| | |
|---------|---------|
| 自然現象の種類 | 急傾斜地の崩壊 |
| 告示番号 | |
| 告示年月日 | |

| | |
|------|----------|
| 箇所番号 | 274 |
| 箇所名 | 宮津(2) |
| 所在地 | 富山県魚津市宮津 |

土砂災害警戒区域等の指定の公示に係る図書 (その 2 - 3)



図中の数字は横断測線番号を示す

様式 - 2 - 3 (急)
 土砂災害特別警戒区域の区域区分図
 (急傾斜地の崩壊に伴う土石等の堆積により
 建築物の地上部に作用すると想定される力)

| | |
|-------------------------|--|
| 土砂災害防止法施行令第二条の基準に該当する区域 | |
| 土砂災害防止法施行令第三条の基準に該当する区域 | |
| それ以外の区域 | |

±
縮尺
1:1,000

| | | | |
|---------|---------|------|----------|
| 自然現象の種類 | 急傾斜地の崩壊 | 箇所番号 | 274 |
| 告示番号 | | 箇所名 | 宮津(2) |
| 告示年月日 | | 所在地 | 富山県魚津市宮津 |

土砂災害警戒区域等の指定の公示に係る図書 (その3)

| 横断測線の区間 | 土石等の移動により建築物の地上部に作用すると想定される力 | | | | 土石等の堆積により建築物の地上部に作用すると想定される力 | | | | 横断測線の区間 | 土石等の移動により建築物の地上部に作用すると想定される力 | | | | 土石等の堆積により建築物の地上部に作用すると想定される力 | | | |
|-----------------------|---|---------------|---------------------------------------|---------------|---------------------------------------|---------------|---------------------------------------|---------------|---------|---|---------------|---------------------------------------|---------------|---------------------------------------|---------------|---------------------------------------|---------------|
| | 土石等の(移動)高さが1m以下の場合,土石等の移動による力が100kN/m ² を超える区域 | | それ以外の区域 | | 土石等の堆積の高さが3mを超える区域 | | それ以外の区域 | | | 土石等の(移動)高さが1m以下の場合,土石等の移動による力が100kN/m ² を超える区域 | | それ以外の区域 | | 土石等の堆積の高さが3mを超える区域 | | それ以外の区域 | |
| | 力の大きさのうち最大のもの (kN/m ²) | 土石等の高さ (m) | 力の大きさのうち最大のもの (kN/m ²) | 土石等の高さ (m) | 力の大きさのうち最大のもの (kN/m ²) | 土石等の高さ (m) | 力の大きさのうち最大のもの (kN/m ²) | 土石等の高さ (m) | | 力の大きさのうち最大のもの (kN/m ²) | 土石等の高さ (m) | 力の大きさのうち最大のもの (kN/m ²) | 土石等の高さ (m) | 力の大きさのうち最大のもの (kN/m ²) | 土石等の高さ (m) | 力の大きさのうち最大のもの (kN/m ²) | 土石等の高さ (m) |
| 1 ~ 2 | 116.9 | 1.0 | 100.0 | 1.0 | - | - | 10.58 | 2.0 | ~ | | | | | | | | |
| 2 ~ 3 | 110.9 | 1.0 | 100.0 | 1.0 | - | - | 10.42 | 1.9 | ~ | | | | | | | | |
| 3 ~ 4 | 111.3 | 1.0 | 100.0 | 1.0 | - | - | 8.68 | 1.6 | ~ | | | | | | | | |
| 4 ~ 5 | 111.3 | 1.0 | 100.0 | 1.0 | - | - | 8.68 | 1.6 | ~ | | | | | | | | |
| 5 ~ 6 | 109.4 | 1.0 | 100.0 | 1.0 | - | - | 8.47 | 1.6 | ~ | | | | | | | | |
| 6 ~ 7 | 112.7 | 1.0 | 100.0 | 1.0 | - | - | 8.47 | 1.6 | ~ | | | | | | | | |
| 8 ~ 9 | - | - | 100.0 | 1.0 | - | - | 10.80 | 2.0 | ~ | | | | | | | | |
| 9 ~ 10 | - | - | 85.3 | 1.0 | - | - | 13.20 | 2.5 | ~ | | | | | | | | |
| 10 ~ 11 | - | - | 100.0 | 1.0 | - | - | 13.20 | 2.5 | ~ | | | | | | | | |
| ~ | | | | | | | | | ~ | | | | | | | | |
| ~ | | | | | | | | | ~ | | | | | | | | |
| ~ | | | | | | | | | ~ | | | | | | | | |
| ~ | | | | | | | | | ~ | | | | | | | | |
| ~ | | | | | | | | | ~ | | | | | | | | |
| ~ | | | | | | | | | ~ | | | | | | | | |
| ~ | | | | | | | | | ~ | | | | | | | | |
| ~ | | | | | | | | | ~ | | | | | | | | |
| ~ | | | | | | | | | ~ | | | | | | | | |
| ~ | | | | | | | | | ~ | | | | | | | | |
| ~ | | | | | | | | | ~ | | | | | | | | |
| ~ | | | | | | | | | ~ | | | | | | | | |
| ~ | | | | | | | | | ~ | | | | | | | | |
| ~ | | | | | | | | | ~ | | | | | | | | |
| ~ | | | | | | | | | ~ | | | | | | | | |
| ~ | | | | | | | | | ~ | | | | | | | | |
| ~ | | | | | | | | | ~ | | | | | | | | |
| 様式 - 3 (急) | | | | 自然現象の種類 | | 急傾斜地の崩壊 | | 箇所番号 | | 274 | | | | | | | |
| 建築物の構造の規制に必要な衝撃に関する事項 | | | | 告示番号 | | 告示年月日 | | 箇所名 | | 宮津(2) | | | | | | | |
| | | | | 告示年月日 | | 所在地 | | 富山県魚津市宮津 | | | | | | | | | |