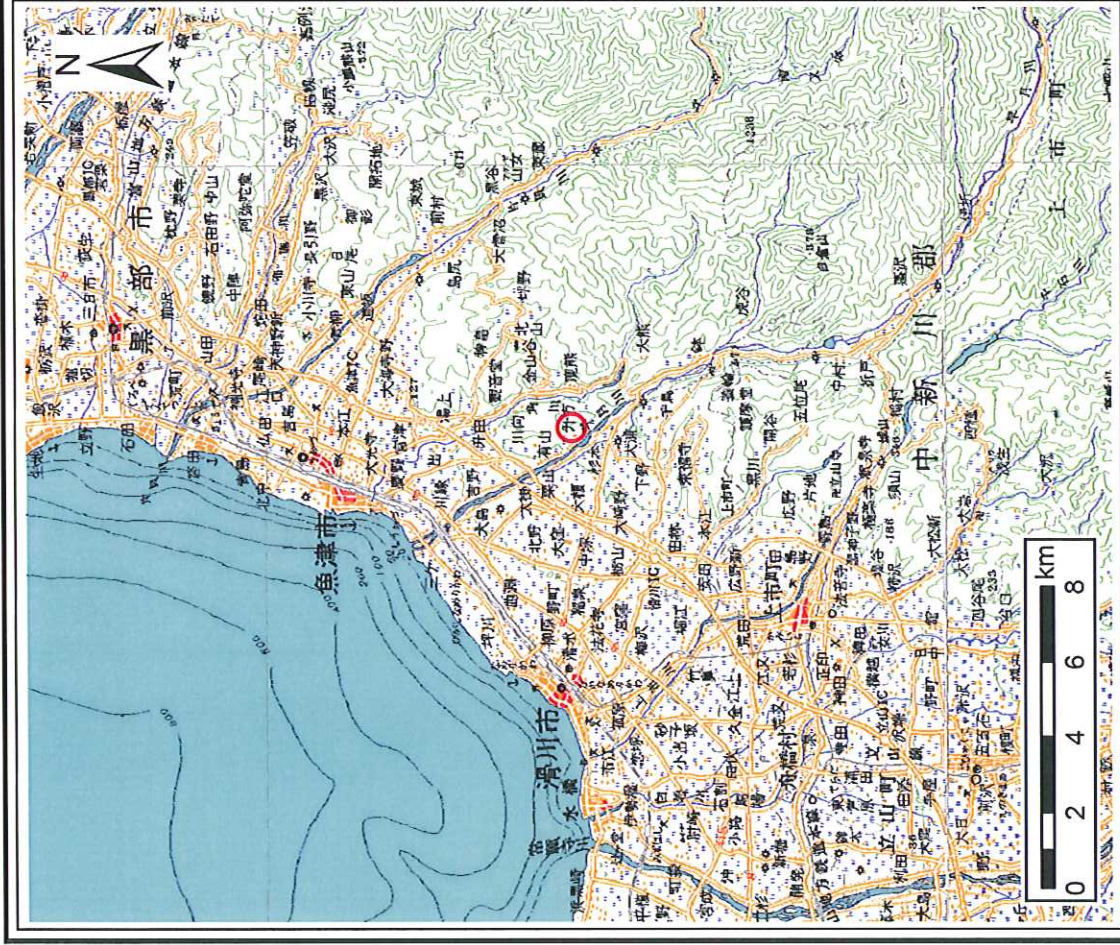
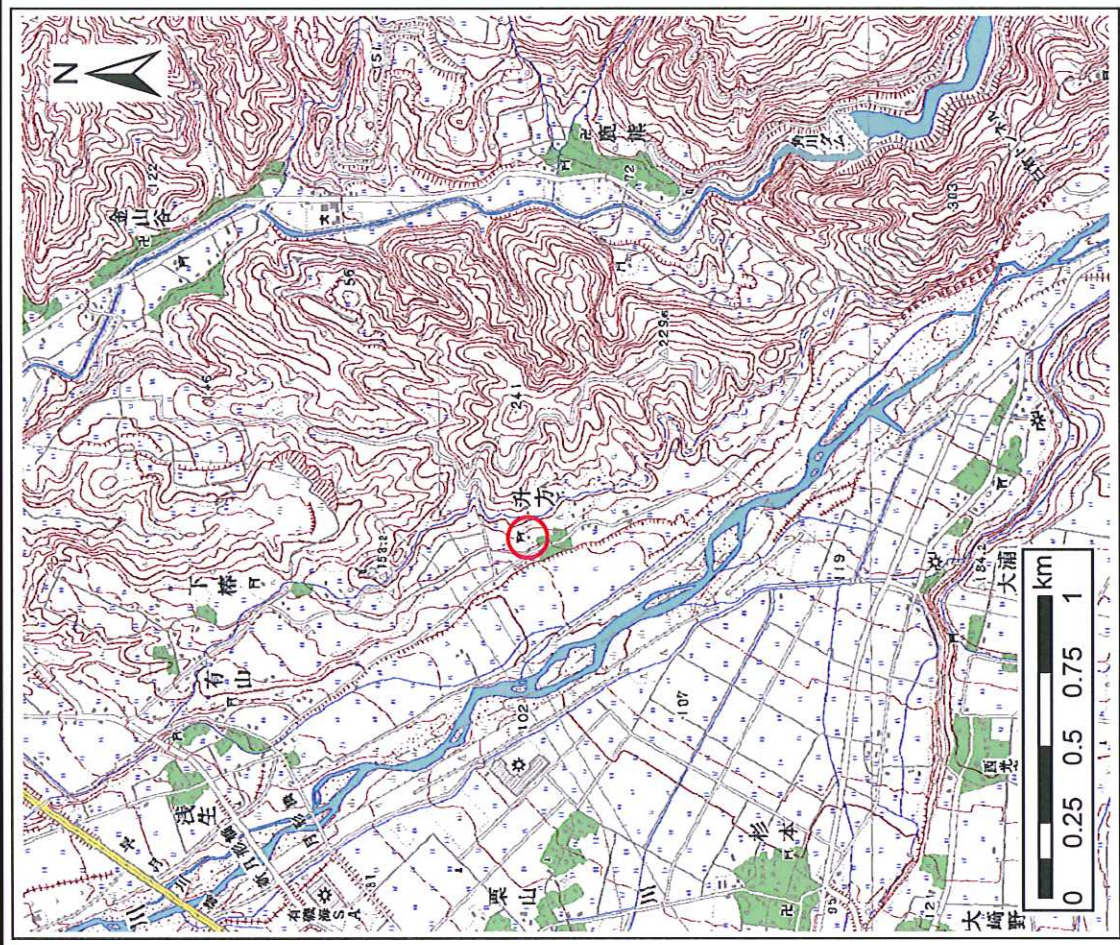


# 土砂災害警戒区域等の指定に係る図書の公示(その1)



(1/200,000)



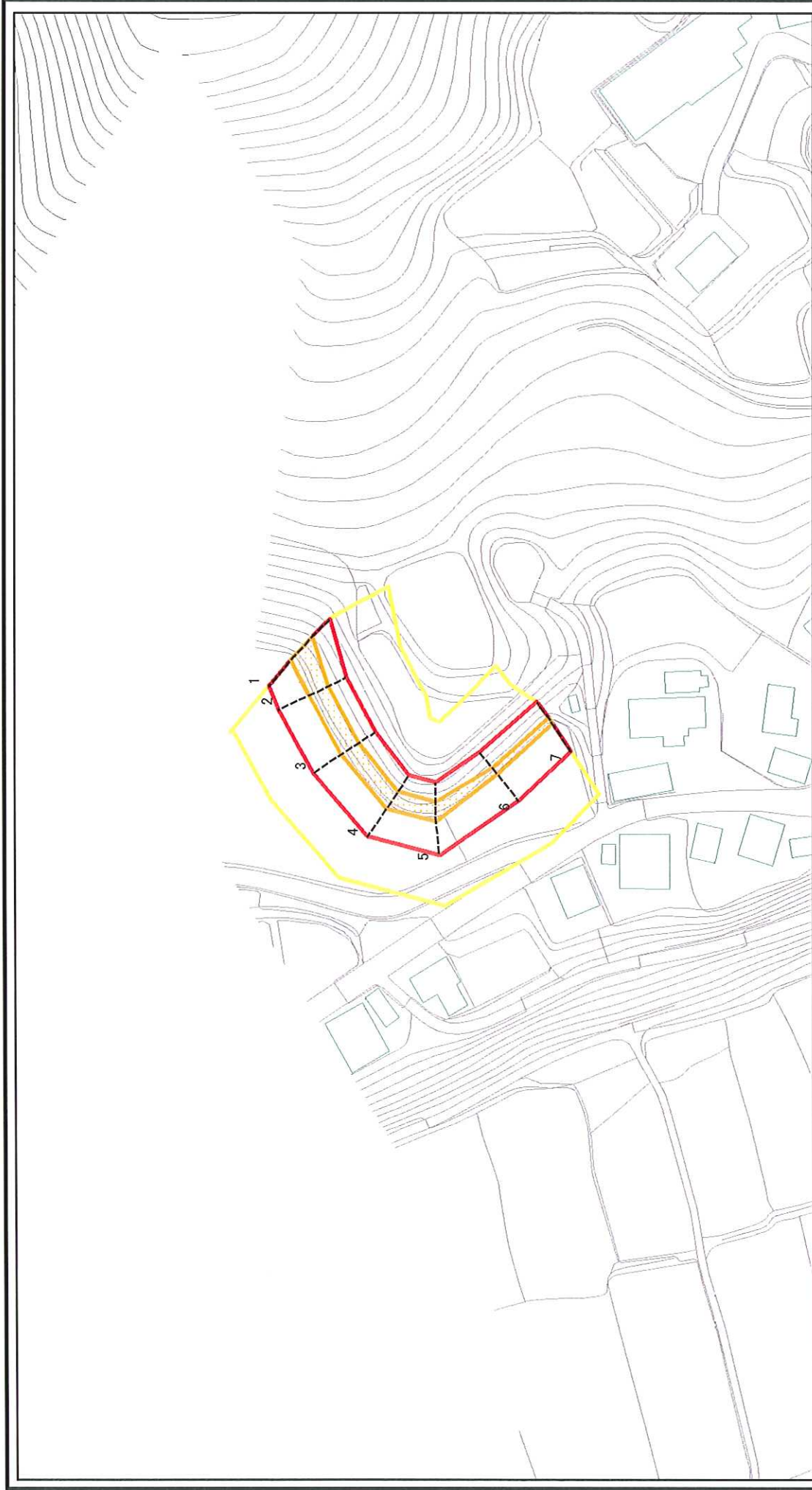
(1/25,000)

様式一1(急) 土砂災害警戒区域・土砂災害特別警戒区域 位置図	自然現象の種類	急傾斜地の崩壊
	箇所番号	273
	箇所名	升方(3)
所在地		富山県魚津市升方

この地図は、国土地理院長の承認を得て、同院発行の20万分1地勢図 2万5千分1地形図を複製したものである。(認証番号 平18総複、第1078号)



# 土砂災害警戒区域等の指定の公示に係る図書(その2-1)



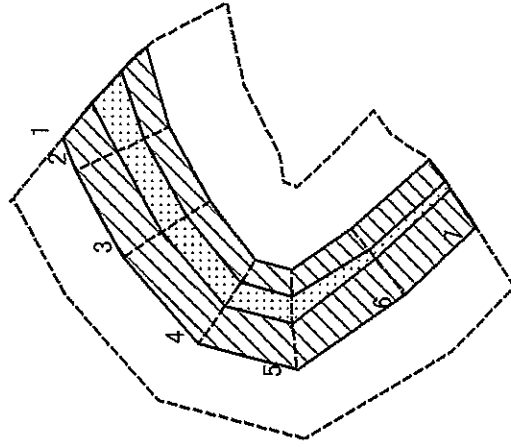
0 25 50 100m

様式-2-1(急)  
土砂災害警戒区域・土砂災害特別警戒区域  
区域図(その2)

図中の数字は横断測線番号を示す

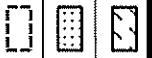
土砂災害防止法施行令第二条の基準に該当する区域 土砂等の移動(移動)高さが1m以下の場合、 土砂災害防止法 施行令第三条の 基準に該当する 区域	N 縮尺 1:1,500	自然現象 の種類 告示番号 告示年月日	急傾斜地の崩壊	箇所番号	273-1
				箇所名	升方(3)
土砂災害防止法施行令第二条の基準に該当する区域 土砂等の移動(移動)高さが1m以下の場合、 土砂災害防止法 施行令第三条の 基準に該当する 区域				所在地	富山県魚津市升方

# 土砂災害警戒区域等の指定の公示に係る図書(その2-2)



様式 一 2 - 2 (急)  
 土砂災害特別警戒区域の区域区分図  
 (急傾斜地の崩壊に伴う土石等の移動により  
 建築物の地上部に作用すると想定される力)

土砂災害防止法施行令第二条の基準に該当する区域  
 土砂災害防止法  
 施行令第三条の  
 基準に該当する  
 区域  
 土石等の(移動)高さが1m以下の場合、  
 土石等の移動による力が100kN/mを超える区域  
 それ以外の区域



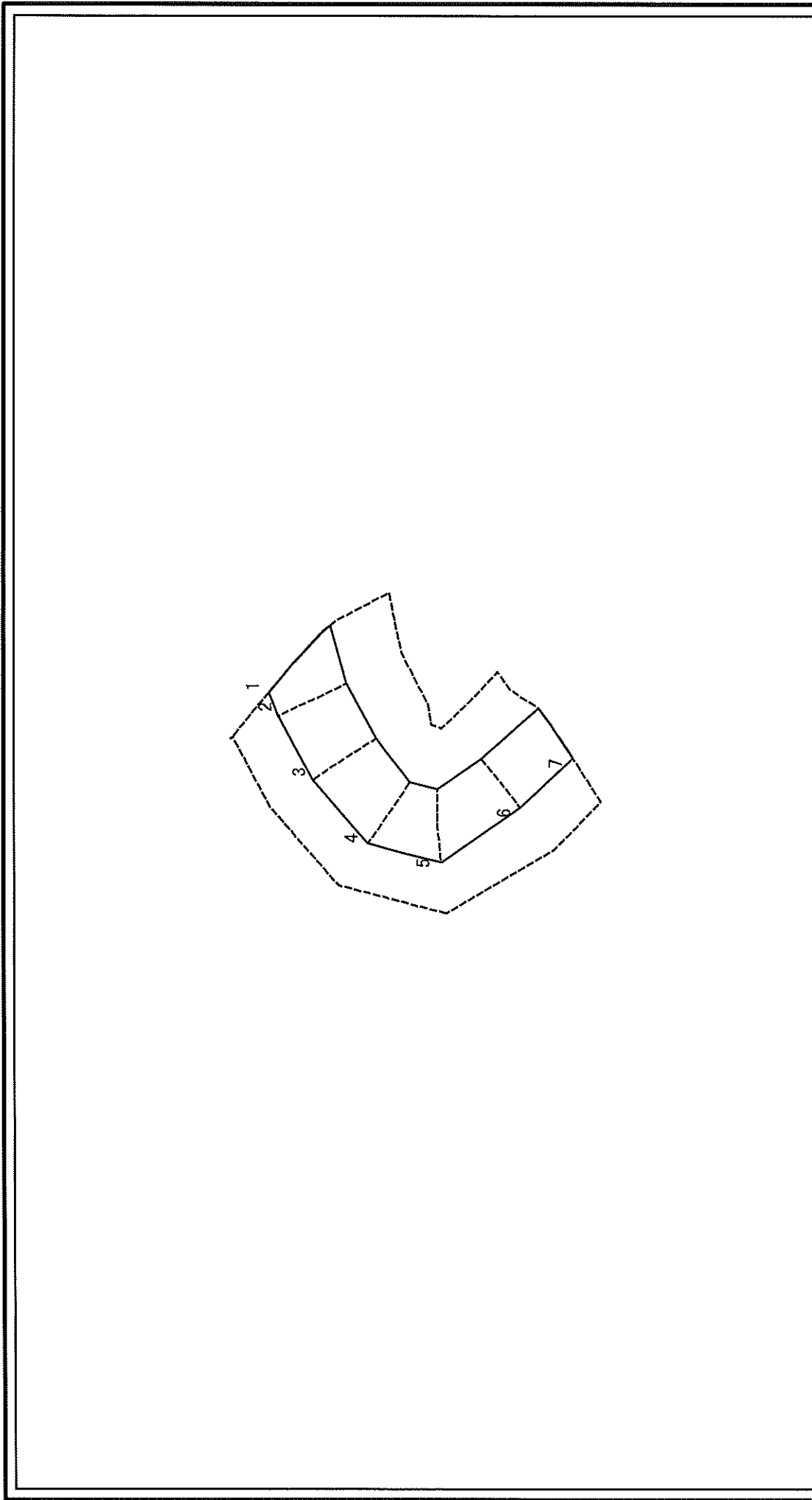
縮尺  
 1:1,500

自然現象  
 の種類  
 告示番号  
 告示年月日

急傾斜地の崩壊  
 箇所番号  
 箇所名  
 所在地

図中の数字は横断測線番号を示す  
 273-1  
 升方 (3)  
 富山県魚津市升方

# 土砂災害警戒区域等の指定の公示に係る図書(その2-3)



様式-2-3(急)  
 土砂災害特別警戒区域の区域区分図  
 (急傾斜地の崩壊に伴う土石等の堆積により  
 建築物の地上部に作用すると想定される力)

図中の数字は横断線番号を示す

土砂災害防止法施行令第2条の基準に該当する区域	<input type="checkbox"/>	N 縮尺 1:1,500	自然現象の種類	急傾斜地の崩壊	箇所番号	273-1
	<input checked="" type="checkbox"/>					箇所名
土砂災害防止法施行令第3条の基準に該当する区域	<input type="checkbox"/>		告示番号		所在地	富山県魚津市升方
それ以外の区域	<input type="checkbox"/>		告示年月日			

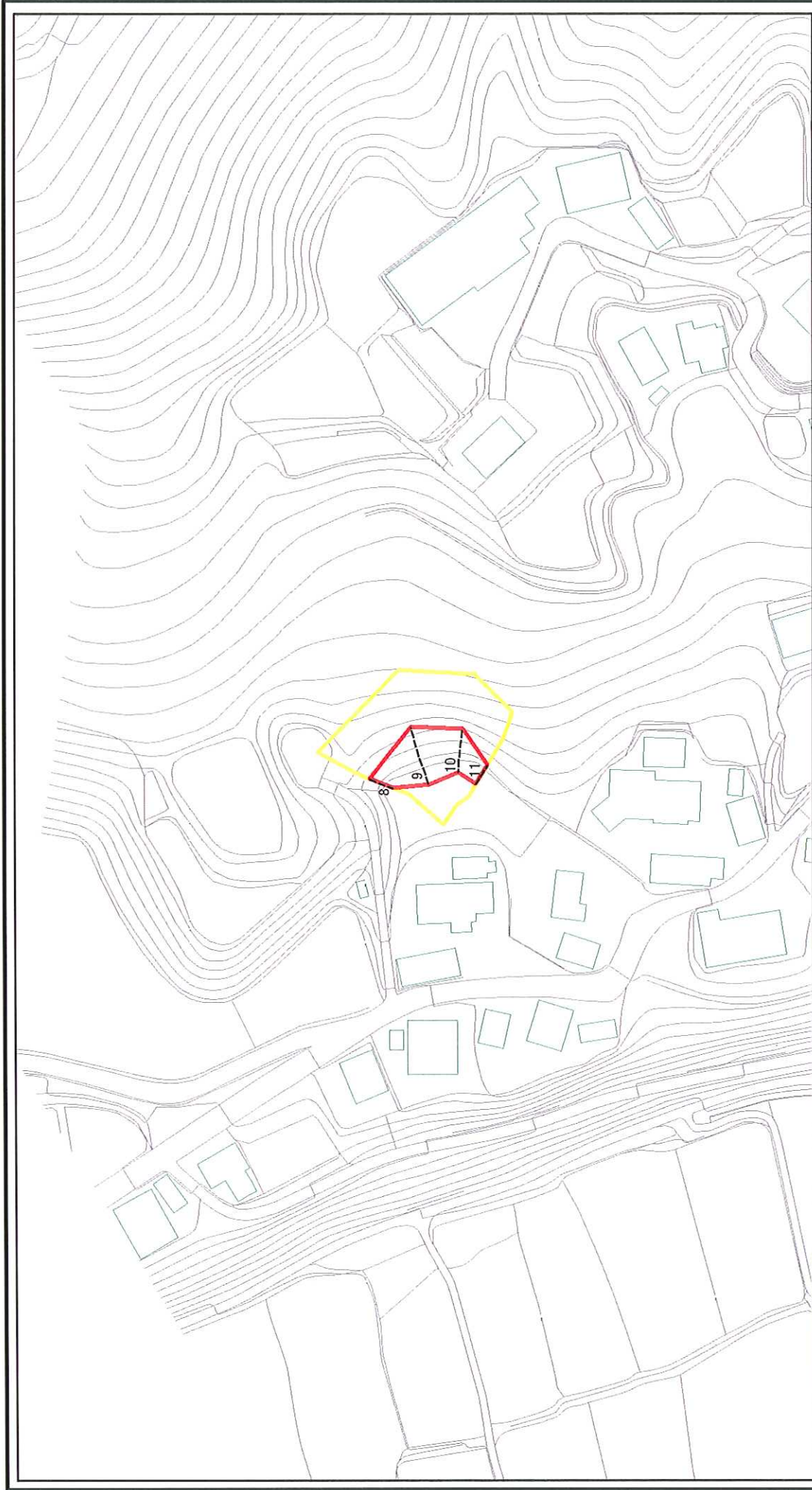
# 土砂災害警戒区域等の指定の公示に係る図書（その3）

横断測線の区間	土石等の移動により建築物の地上部に作用すると想定される力			土石等の堆積により建築物の地上部に作用すると想定される力			土石等の移動により建築物の地上部に作用すると想定される力			土石等の堆積により建築物の地上部に作用すると想定される力			
	土石等の移動により建築物の地上部に作用すると想定される力			土石等の堆積により建築物の地上部に作用すると想定される力			土石等の移動により建築物の地上部に作用すると想定される力			土石等の堆積により建築物の地上部に作用すると想定される力			
	土石等の移動による力が100kN/m <sup>2</sup> を超える区域	土石等の高さ(m)	力の大きさのうち最大のもの(kN/m <sup>2</sup> )	土石等の高さ(m)	力の大きさのうち最大のもの(kN/m <sup>2</sup> )	土石等の高さ(m)	力の大きさのうち最大のもの(kN/m <sup>2</sup> )	土石等の高さ(m)	力の大きさのうち最大のもの(kN/m <sup>2</sup> )	土石等の移動による力が100kN/m <sup>2</sup> を超える区域	土石等の高さ(m)	力の大きさのうち最大のもの(kN/m <sup>2</sup> )	土石等の高さ(m)
1～2	122.31	1.00	100.00	1.00	1.00	11.42	2.13						
2～3	119.39	1.00	100.00	1.00	1.00	11.49	2.15						
3～4	119.39	1.00	100.00	1.00	1.00	11.66	2.18						
4～5	119.31	1.00	100.00	1.00	1.00	11.77	2.20						
5～6	119.13	1.00	100.00	1.00	1.00	13.23	2.47						
6～7	108.88	1.00	100.00	1.00	1.00	13.23	2.47						

様式一3(急)	自然現象の種類	急傾斜地の崩壊	箇所番号	273-1
	告示番号		箇所名	升方(3)
	告示年月日		所在地	富山県魚津市升方

建築物の構造の規制に必要な衝撃に関する事項

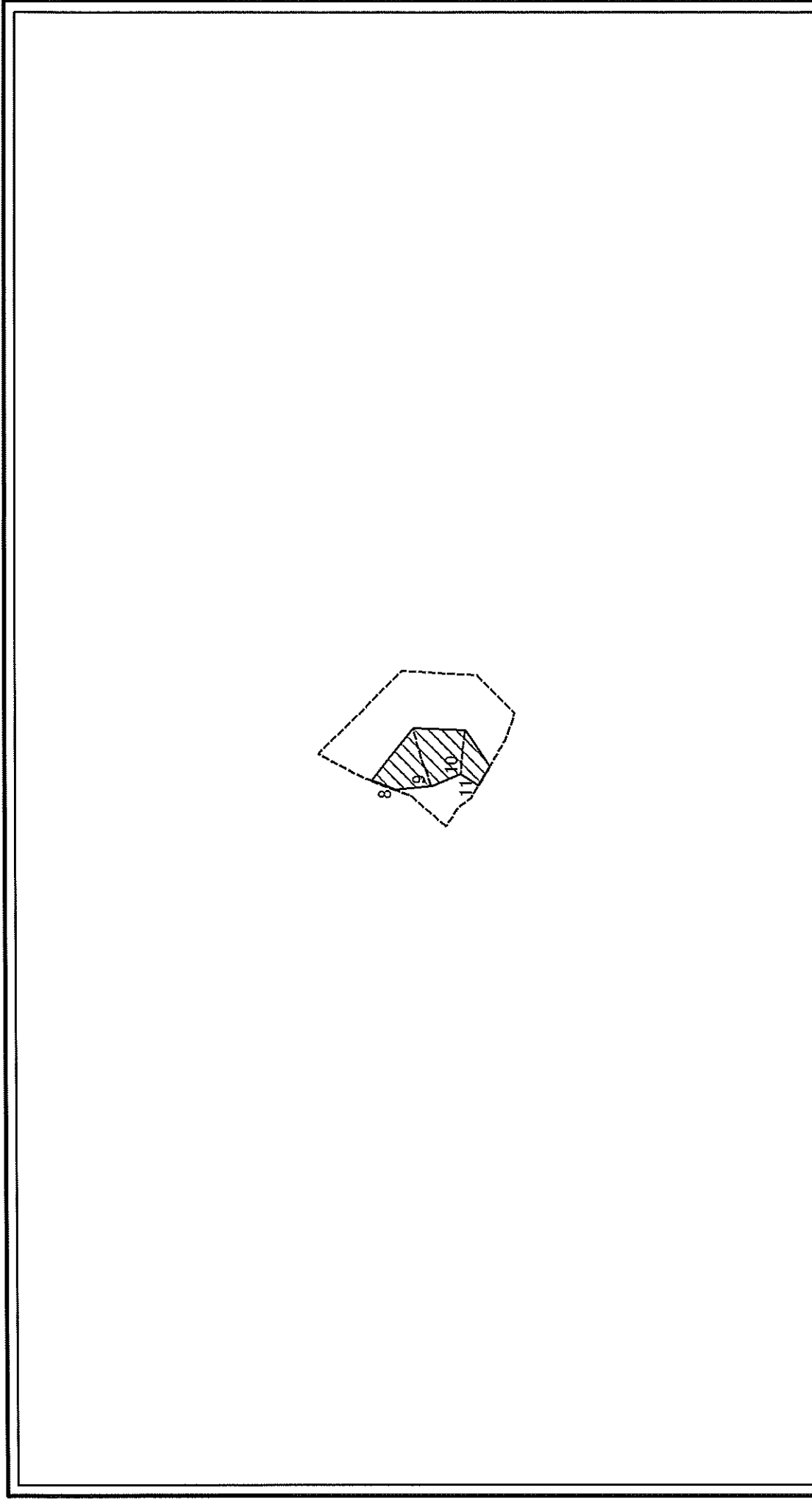
# 土砂災害警戒区域等の指定の公示に係る図書(その2-1)



<b>様式-2-1(急)</b> <b>土砂災害警戒区域・土砂災害特別警戒区域</b> <b>区域図(その2)</b>		土砂災害防止法施行令第二条の基準に該当する区域 土砂等の移動(移動)高さが1m以下の場合、 土砂等の移動による力が100kN/mを超える区域 土砂災害防止法 施行令第三条の 基準に該当する 区域	縮尺 1:1,500	自然現象 の種類 告示番号 告示年月日	急傾斜地の崩壊 箇所番号 箇所名 所在地	273-2 升方(3) 富山県魚津市升方
---	--	---	---------------	------------------------------	-------------------------------	----------------------------

図中の数字は横断測線番号を示す

# 土砂災害警戒区域等の指定の公示に係る図書(その2-2)

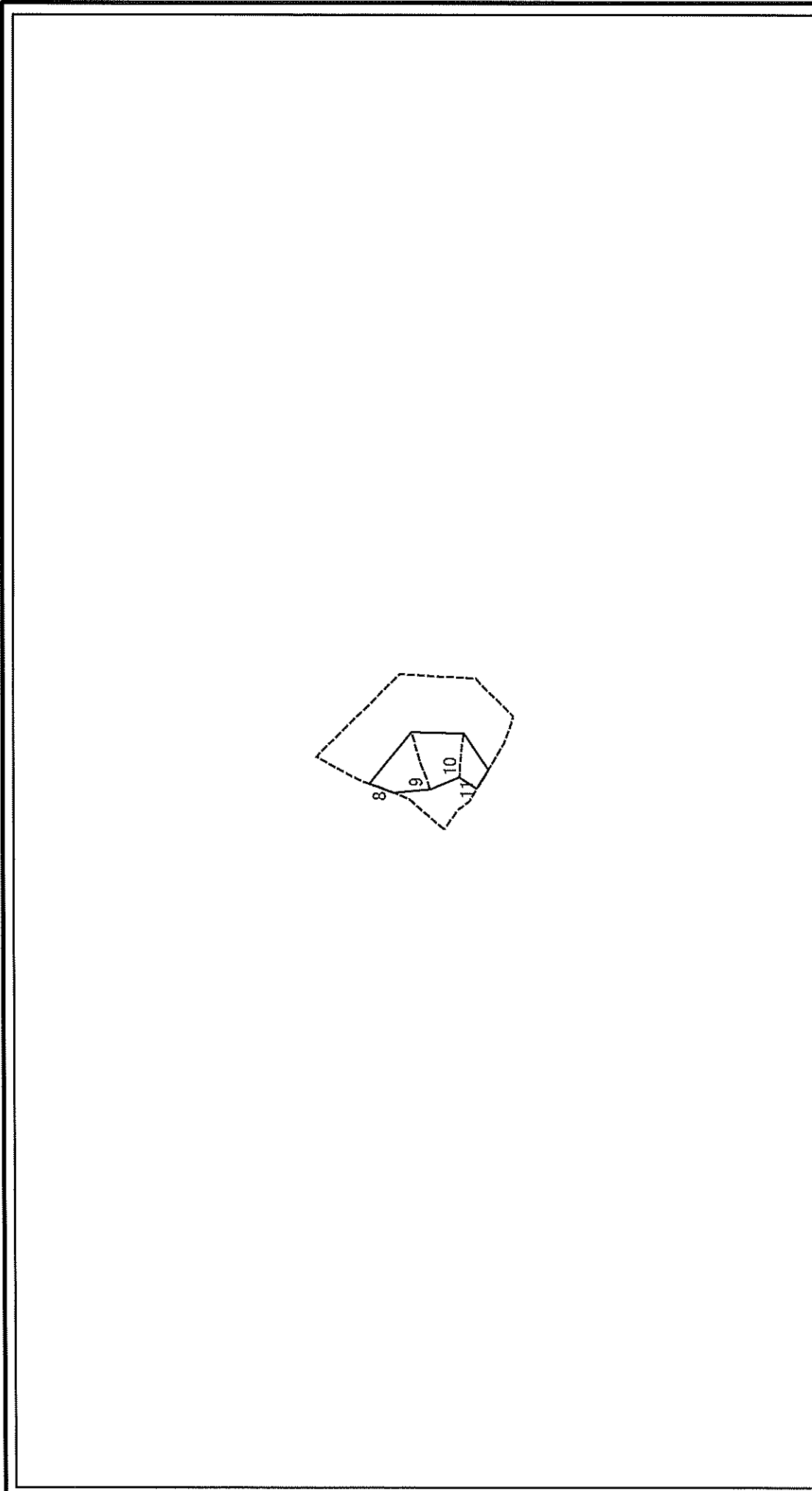


様式-2-2(急)  
 土砂災害特別警戒区域の区域区分図  
 (急傾斜地の崩壊に伴う土石等の移動により  
 建築物の地上部に作用すると想定される力)

土砂災害防止法施行令第二条の基準に該当する区域		縮尺 1:1,500	告示年月日	所在地
土砂災害防止法 施行令第三条の 基準に該当する 区域	土石等の(移動)高さが1m以下の場合、 土石等の移動による力が100kN/mを超える区域 それ以外の区域			
自然現象 の種類	急傾斜地の崩壊	箇所番号	273-2	
告示番号		箇所名	升方(3)	
図中の数字は横断測線番号を示す				



# 土砂災害警戒区域等の指定の公示に係る図書(その2-3)



図中の数字は横断測線番号を示す

様式-2-3(急) 土砂災害特別警戒区域の区域区分図 (急傾斜地の崩壊に伴う土石等の堆積により 建築物の地上部に作用すると想定される力)	土砂災害防止法施行令第2条の基準に該当する区域	<input type="checkbox"/>	自然現象 の種類 告示番号 告示年月日	急傾斜地の崩壊	箇所番号 273-2
	土砂災害防止法 施行令第3条の 基準に該当する 区域	<input checked="" type="checkbox"/>			
	土石等の堆積の高さが3mを越える区域 それ以外の区域	<input type="checkbox"/>			所在地 富山県魚津市升方

# 土砂災害警戒区域等の指定の公示に係る図書(その3)

横断測線の区間	土砂等の移動により建築物の地上部に作用すると想定される力				土砂等の堆積により建築物の地上部に作用すると想定される力				土砂等の移動により建築物の地上部に作用すると想定される力				土砂等の堆積により建築物の地上部に作用すると想定される力			
	土砂等の(移動)高さが1m以下の場合、土砂等の移動による力が100kN/m <sup>2</sup> を超える区域		それ以外の区域		土砂等の堆積の高さが3mを超える区域		それ以外の区域		土砂等の(移動)高さが1m以下の場合、土砂等の移動による力が100kN/m <sup>2</sup> を超える区域		それ以外の区域		土砂等の堆積の高さが3mを超える区域		それ以外の区域	
	力の大きさのうち最大のもの (kN/m <sup>2</sup> )	土砂等の高さ (m)	力の大きさのうち最大のもの (kN/m <sup>2</sup> )	土砂等の高さ (m)	力の大きさのうち最大のもの (kN/m <sup>2</sup> )	土砂等の高さ (m)	力の大きさのうち最大のもの (kN/m <sup>2</sup> )	土砂等の高さ (m)	力の大きさのうち最大のもの (kN/m <sup>2</sup> )	土砂等の高さ (m)	力の大きさのうち最大のもの (kN/m <sup>2</sup> )	土砂等の高さ (m)	力の大きさのうち最大のもの (kN/m <sup>2</sup> )	土砂等の高さ (m)	力の大きさのうち最大のもの (kN/m <sup>2</sup> )	土砂等の高さ (m)
8 ~ 9	-	-	100.00	1.00	-	-	12.23	2.29	-	-	-	-	-	-	-	-
9 ~ 10	-	-	100.00	1.00	-	-	12.23	2.29	-	-	-	-	-	-	-	-
10 ~ 11	-	-	88.81	1.00	-	-	10.20	1.91	-	-	-	-	-	-	-	-

様式一3(急)

建築物の構造の規制に必要な衝撃に関する事項

自然現象の種類	急傾斜地の崩壊	箇所番号	273-2
告示番号	告示年月日	箇所名	升方(3)
		所在地	富山県魚津市升方