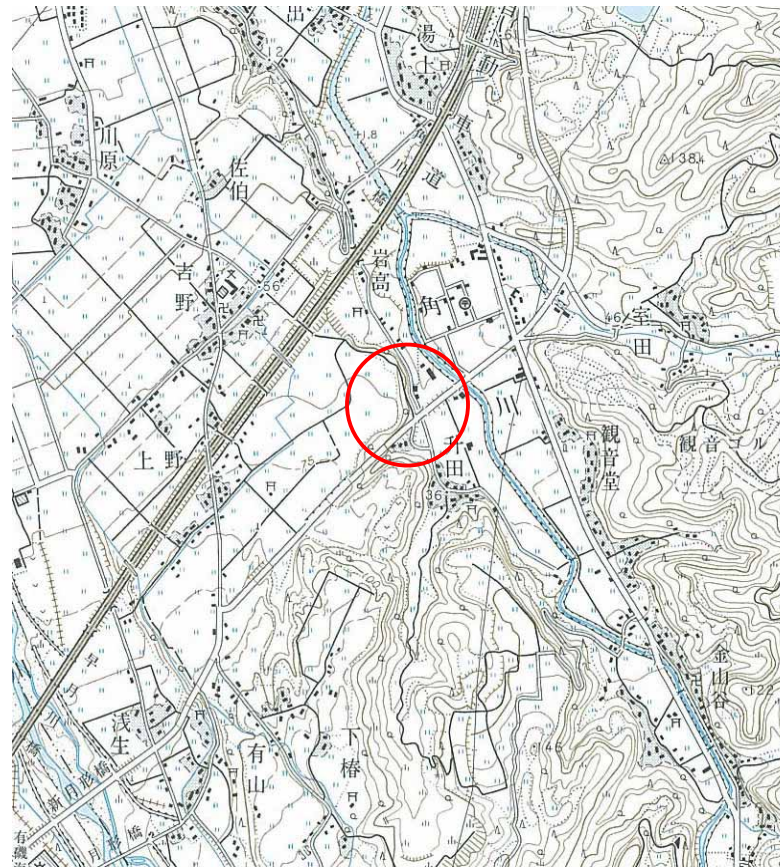


土砂災害警戒区域等の指定の公示に係る図書(その1)



(1/200,000)



(1/25,000)

様式-1(急)

土砂災害警戒区域・土砂災害特別警戒区域
位置図

自然現象の種類

急傾斜地の崩壊

箇所番号

272

箇所名

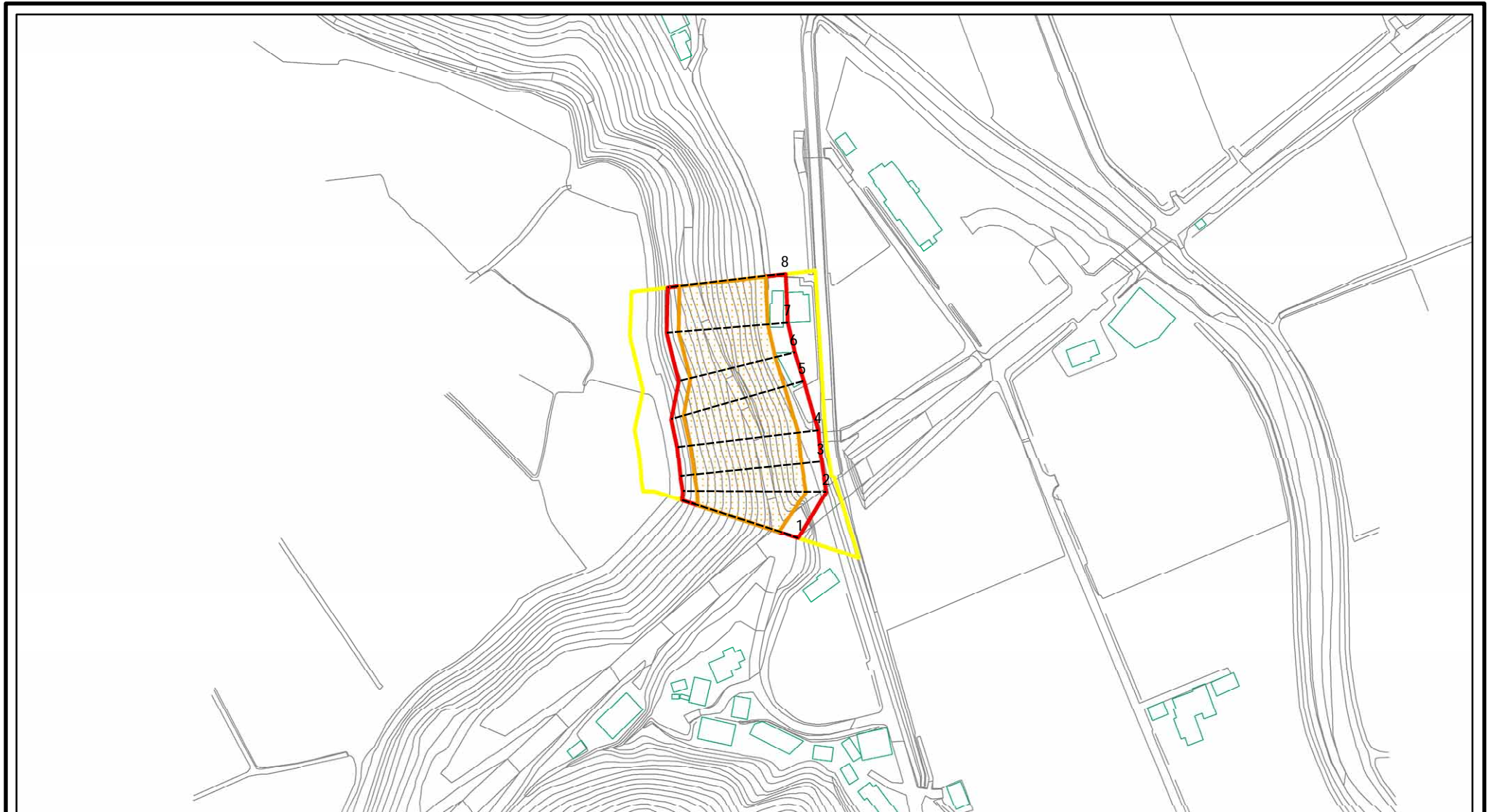
升田(4)

所在地

富山県魚津市升田, 上野

この地図は、国土地理院長の承認を得て、同院発行の2万5千分の1地形図 20万分の1地勢図を複製したものである。(承認番号)平17 北複、第365号

土砂災害警戒区域等の指定の公示に係る図書 (その2)

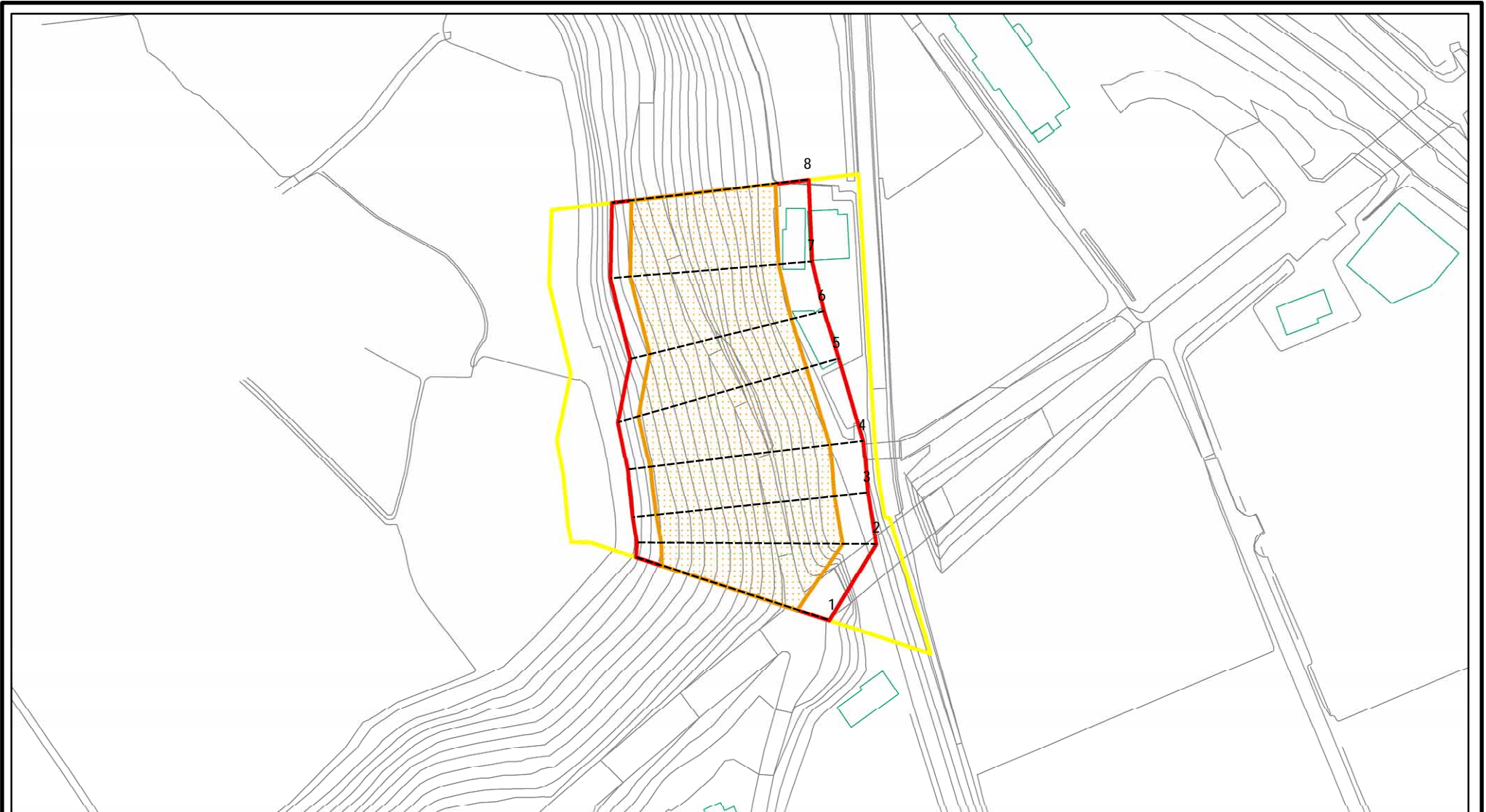


0 25 50 100 m

図中の数字は横断測線番号を示す

様式 - 2 (急) 土砂災害警戒区域・土砂災害特別警戒区域 区域図 (その1)	土砂災害防止法施行令第二条の基準に該当する区域		土 縮尺 1:2,500	自然現象の種類	急傾斜地の崩壊	箇所番号	272
	土砂災害防止法施行令第三条の基準に該当する区域			告示番号		箇所名	升田(4)
	土砂等の移動 高さが1m以下の場合、土砂等の移動による力が100kN/mを超える区域			告示年月日		所在地	富山県魚津市升田, 上野
	土砂等の堆積の高さが3mを超える区域						
	それ以外の区域						

土砂災害警戒区域等の指定の公示に係る図書 (その 2 - 1)



0 25 50 100m

図中の数字は横断測線番号を示す

様式 - 2 - 1 (急)

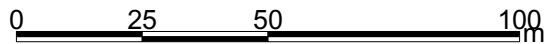
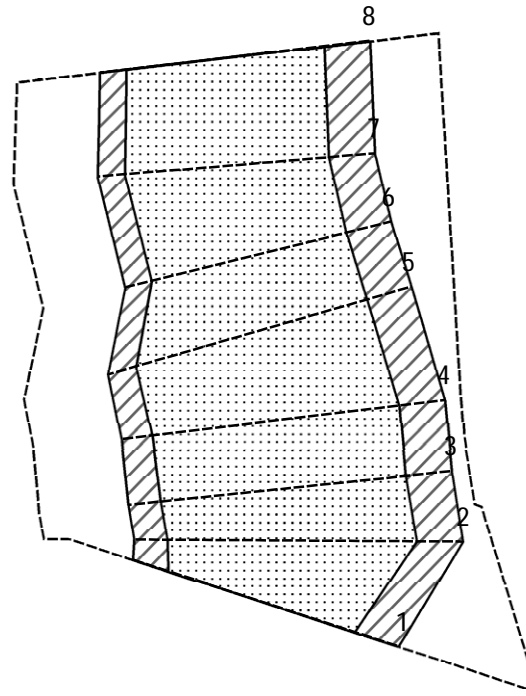
土砂災害警戒区域・土砂災害特別警戒区域
区域図 (その 2)

土砂災害防止法施行令第二条の基準に該当する区域	
土砂災害防止法施行令第三条の基準に該当する区域	
それ以外の区域	

土	縮尺 1:1,500
告示番号	
告示年月日	

自然現象の種類	急傾斜地の崩壊	箇所番号	272
告示番号		箇所名	升田(4)
告示年月日		所在地	富山県魚津市升田, 上野

土砂災害警戒区域等の指定の公示に係る図書 (その 2 - 2)



図中の数字は横断測線番号を示す

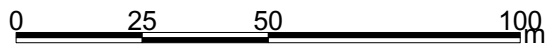
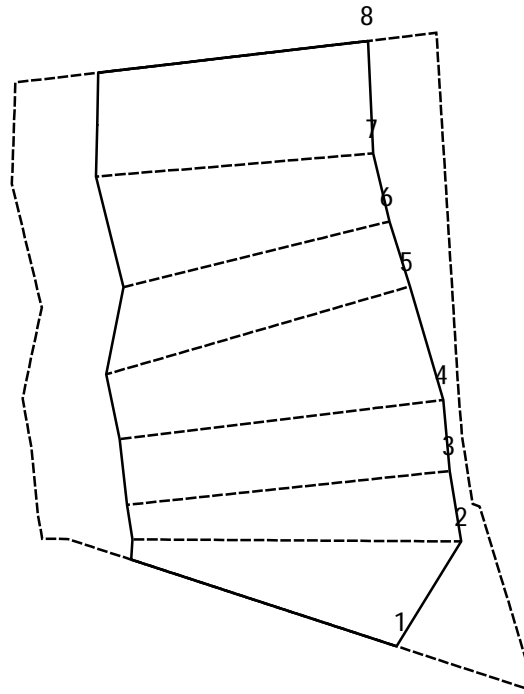
様式 - 2 - 2 (急)
 土砂災害特別警戒区域の区域区分図
 (急傾斜地の崩壊に伴う土石等の移動により
 建築物の地上部に作用すると想定される力)

土砂災害防止法施行令第二条の基準に該当する区域	
土砂災害防止法 施行令第三条の 基準に該当する 区域	
それ以外の区域	

縮尺	±
	1:1,500

自然現象の種類	急傾斜地の崩壊	箇所番号	272
告示番号		箇所名	升田(4)
告示年月日		所在地	富山県魚津市升田, 上野

土砂災害警戒区域等の指定の公示に係る図書 (その 2 - 3)



図中の数字は横断測線番号を示す

様式 - 2 - 3 (急)
 土砂災害特別警戒区域の区域区分図
 (急傾斜地の崩壊に伴う土石等の堆積により
 建築物の地上部に作用すると想定される力)

土砂災害防止法施行令第二条の基準に該当する区域	
土砂災害防止法施行令第三条の基準に該当する区域	
それ以外の区域	

±
縮尺
1:1,500

自然現象の種類	急傾斜地の崩壊	箇所番号	272
告示番号		箇所名	升田(4)
告示年月日		所在地	富山県魚津市升田, 上野

土砂災害警戒区域等の指定の公示に係る図書 (その3)

横断測線の区間	土石等の移動により建築物の地上部に作用すると想定される力				土石等の堆積により建築物の地上部に作用すると想定される力				横断測線の区間	土石等の移動により建築物の地上部に作用すると想定される力				土石等の堆積により建築物の地上部に作用すると想定される力			
	土石等の(移動)高さが1m以下の場合,土石等の移動による力が100kN/m ² を超える区域		それ以外の区域		土石等の堆積の高さが3mを超える区域		それ以外の区域			土石等の(移動)高さが1m以下の場合,土石等の移動による力が100kN/m ² を超える区域		それ以外の区域		土石等の堆積の高さが3mを超える区域		それ以外の区域	
	力の大きさのうち最大のもの (kN/m ²)	土石等の高さ (m)	力の大きさのうち最大のもの (kN/m ²)	土石等の高さ (m)	力の大きさのうち最大のもの (kN/m ²)	土石等の高さ (m)	力の大きさのうち最大のもの (kN/m ²)	土石等の高さ (m)		力の大きさのうち最大のもの (kN/m ²)	土石等の高さ (m)	力の大きさのうち最大のもの (kN/m ²)	土石等の高さ (m)	力の大きさのうち最大のもの (kN/m ²)	土石等の高さ (m)	力の大きさのうち最大のもの (kN/m ²)	土石等の高さ (m)
1 ~ 2	159.4	1.0	100.0	1.0	-	-	15.50	2.9	~								
2 ~ 3	160.9	1.0	100.0	1.0	-	-	15.61	2.9	~								
3 ~ 4	163.4	1.0	100.0	1.0	-	-	15.78	2.9	~								
4 ~ 5	166.4	1.0	100.0	1.0	-	-	16.05	3.0	~								
5 ~ 6	169.0	1.0	100.0	1.0	-	-	16.05	3.0	~								
6 ~ 7	169.2	1.0	100.0	1.0	-	-	15.86	3.0	~								
7 ~ 8	170.3	1.0	100.0	1.0	-	-	16.05	3.0	~								
~									~								
~									~								
~									~								
~									~								
~									~								
~									~								
~									~								
~									~								
~									~								
~									~								
~									~								
~									~								
~									~								
~									~								
~									~								
~									~								
~									~								
~									~								
~									~								
~									~								

様式 - 3 (急) 建築物の構造の規制に必要な衝撃に関する事項	自然現象の種類	急傾斜地の崩壊	箇所番号	272
	告示番号		箇所名	升田(4)
	告示年月日		所在地	富山県魚津市升田,上野