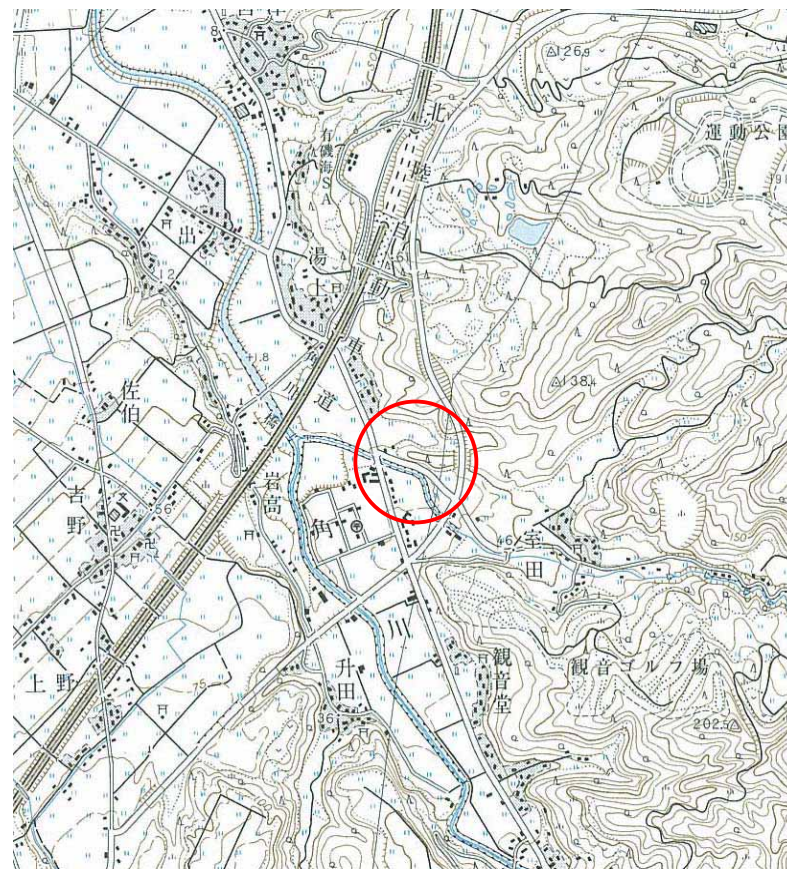


土砂災害警戒区域等の指定の公示に係る図書(その1)



(1/200,000)



(1/25,000)

様式-1(急)

土砂災害警戒区域・土砂災害特別警戒区域
位置図

自然現象の種類

急傾斜地の崩壊

箇所番号

265

箇所名

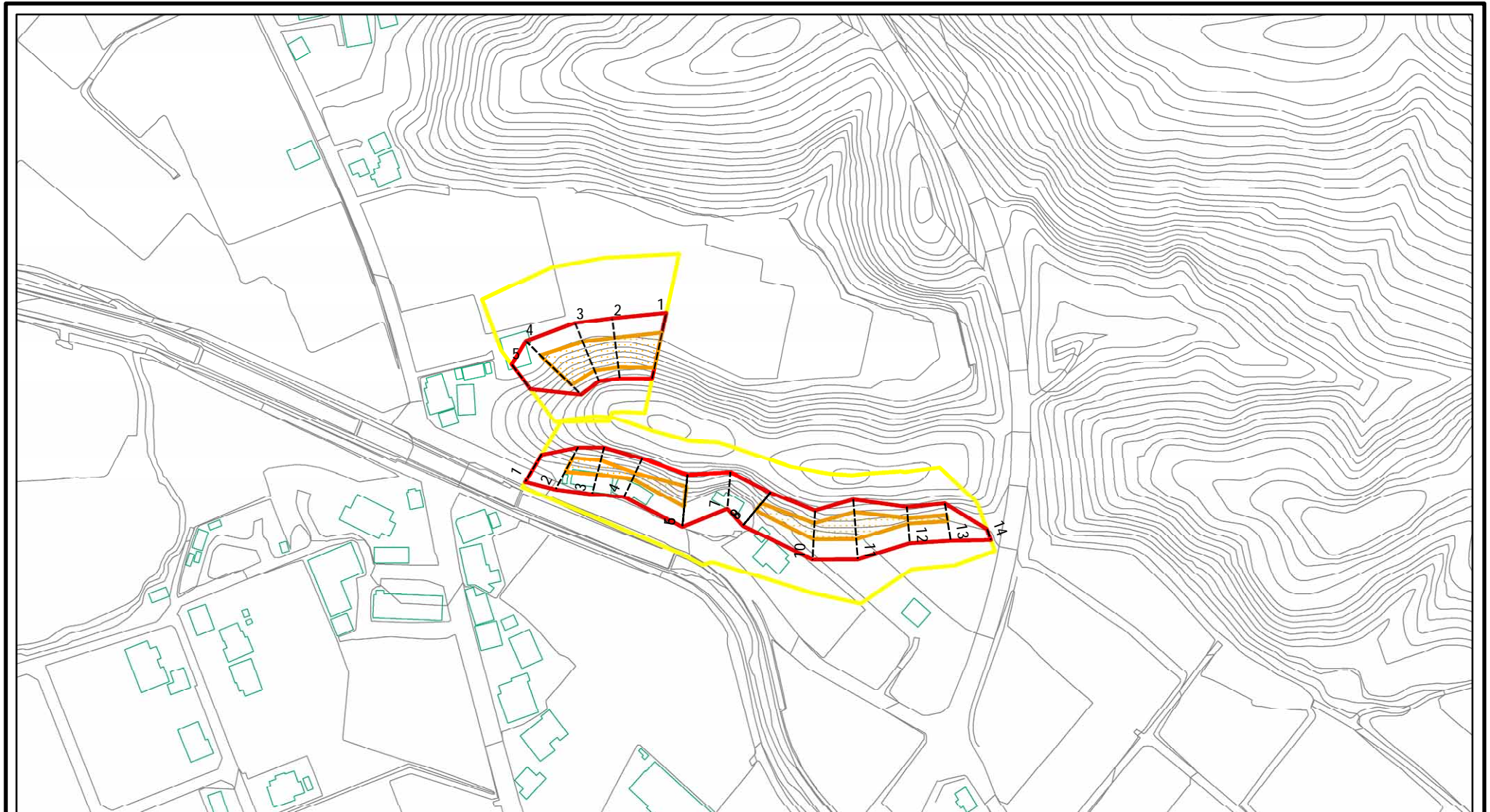
湯上(3)

所在地

富山県魚津市湯上, 観音堂

この地図は、国土地理院長の承認を得て、同院発行の2万5千分の1地形図 20万分の1地勢図を複製したものである。(承認番号)平17 北複、第365号

土砂災害警戒区域等の指定の公示に係る図書 (その2)



0 25 50 100 m

図中の数字は横断測線番号を示す

様式 - 2 (急)

土砂災害警戒区域・土砂災害特別警戒区域
区域図 (その1)

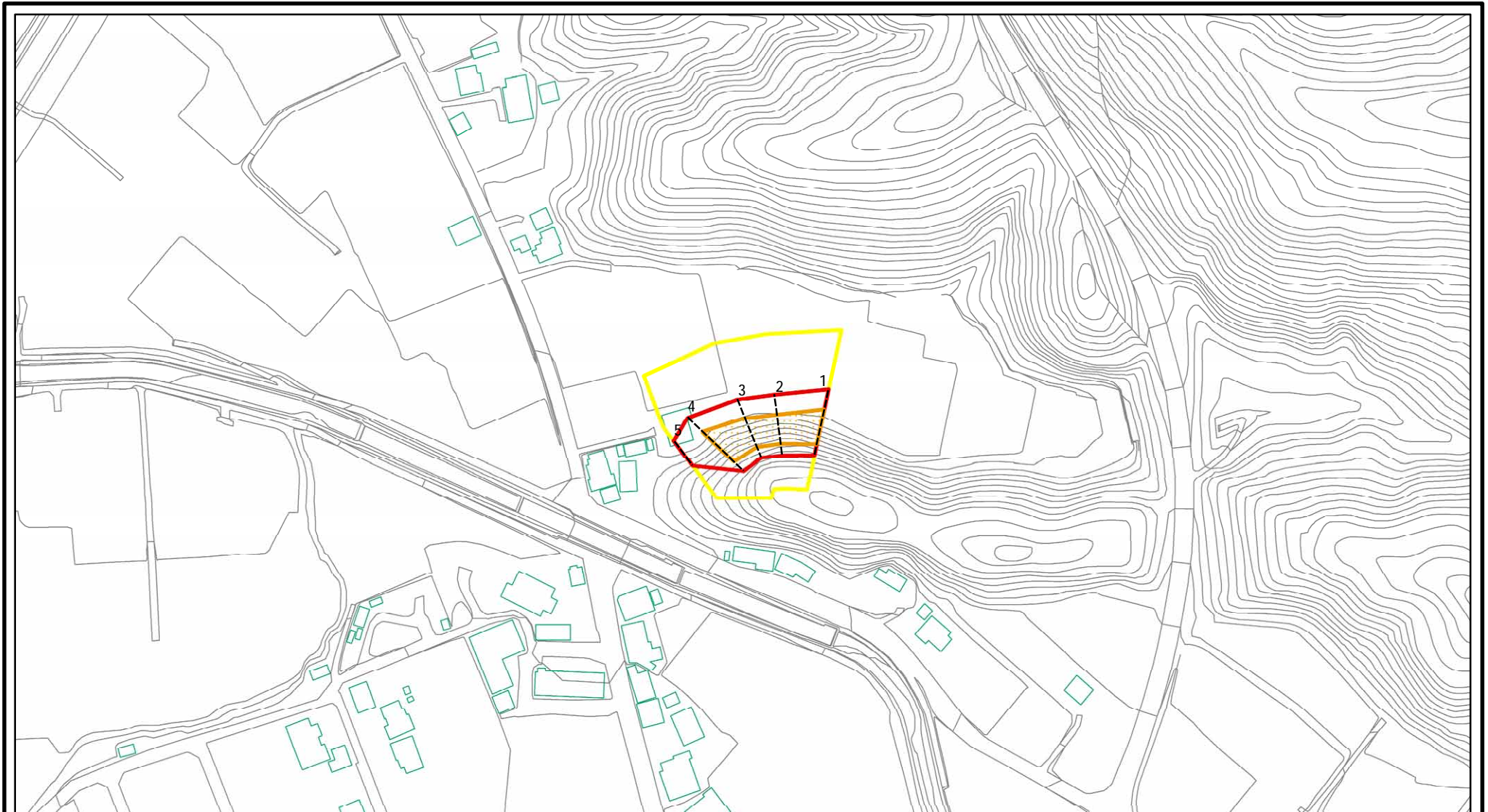
土砂災害防止法施行令第二条の基準に該当する区域	
土砂災害防止法施行令第三条の基準に該当する区域	
それ以外の区域	

+	縮尺
1:2,500	

自然現象の種類	急傾斜地の崩壊
告示番号	
告示年月日	

箇所番号	265
箇所名	湯上(3)
所在地	富山県魚津市湯上, 観音堂

土砂災害警戒区域等の指定の公示に係る図書 (その2)

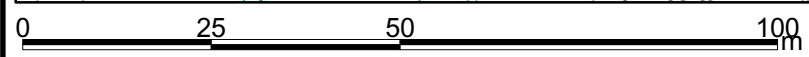
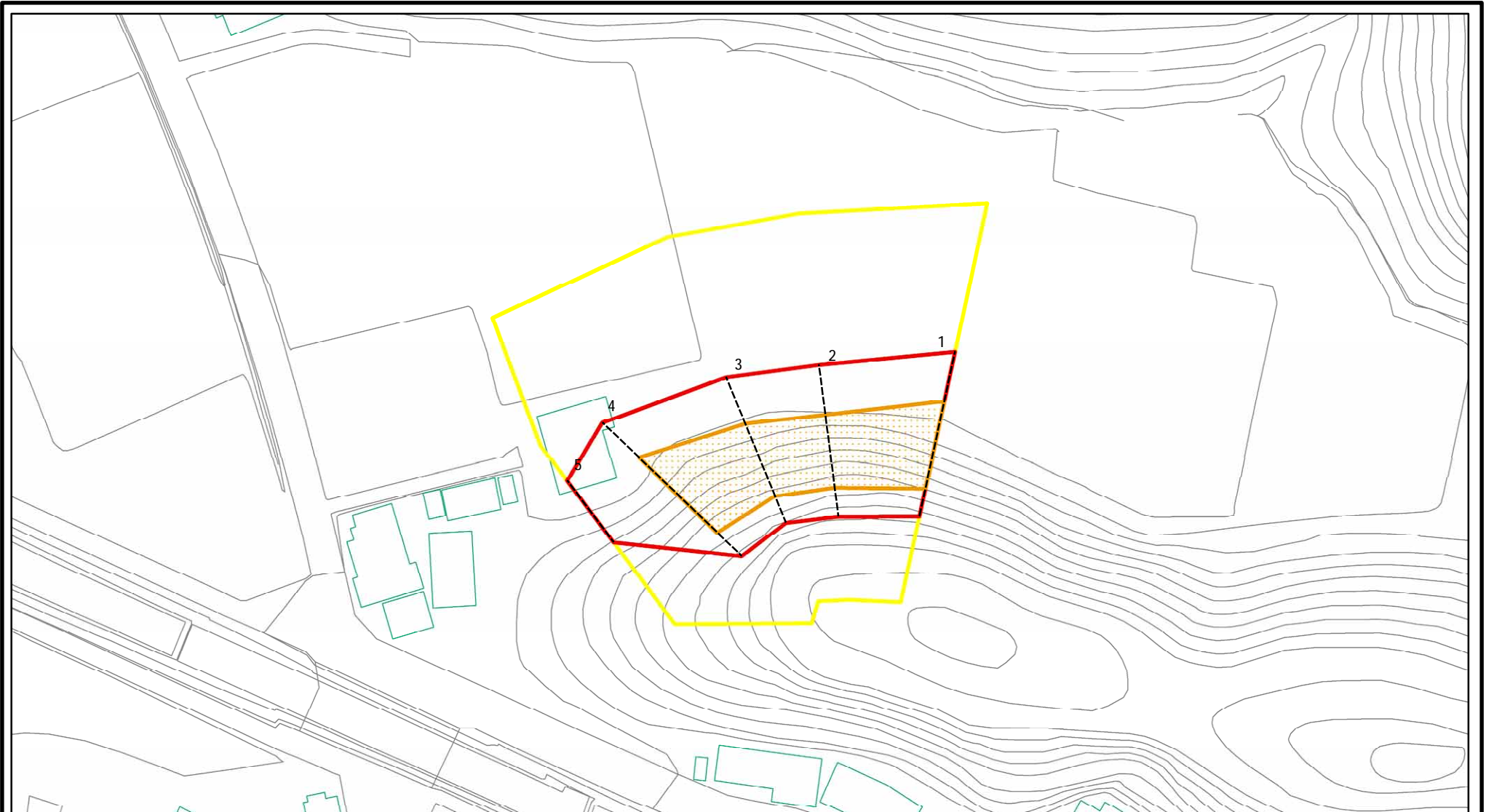


0 25 50 100m

図中の数字は横断測線番号を示す

様式 - 2 (急) 土砂災害警戒区域・土砂災害特別警戒区域 区域図 (その1)	土砂災害防止法施行令第二条の基準に該当する区域		土 縮尺 1:2,500	自然現象の種類	急傾斜地の崩壊	箇所番号	265
	土砂災害防止法施行令第三条の基準に該当する区域			告示番号		箇所名	湯上(3)
	それ以外の区域			告示年月日		所在地	富山県魚津市湯上, 観音堂

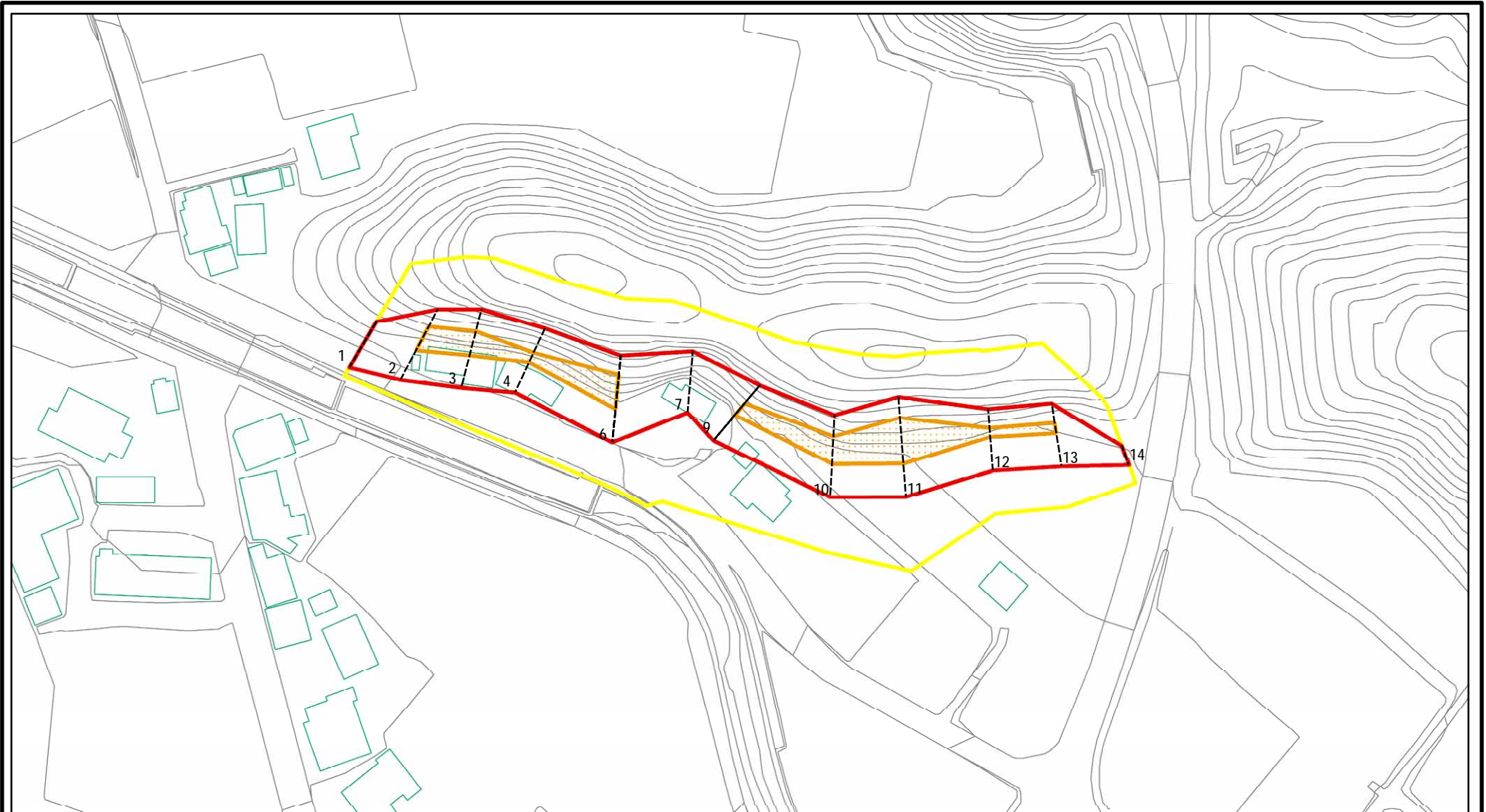
土砂災害警戒区域等の指定の公示に係る図書 (その 2 - 1)



図中の数字は横断測線番号を示す

様式 - 2 - 1 (急) 土砂災害警戒区域・土砂災害特別警戒区域 区域図 (その 2)	土砂災害防止法施行令第二条の基準に該当する区域		土 縮尺 1:1,000	自然現象の種類	急傾斜地の崩壊	箇所番号	265-1
	土砂災害防止法施行令第三条の基準に該当する区域			告示番号		箇所名	湯上(3)
	土砂等の(移動)高さが1m以下の場合、土砂等の移動による力が100kN/m ² を超える区域			告示年月日		所在地	富山県魚津市湯上
	土砂等の堆積の高さが3mを超える区域						
区域	それ以外の区域						

土砂災害警戒区域等の指定の公示に係る図書 (その 2 - 1)



0 25 50 100m

図中の数字は横断測線番号を示す

様式 - 2 - 1 (急)

土砂災害警戒区域・土砂災害特別警戒区域
区域図 (その 2)

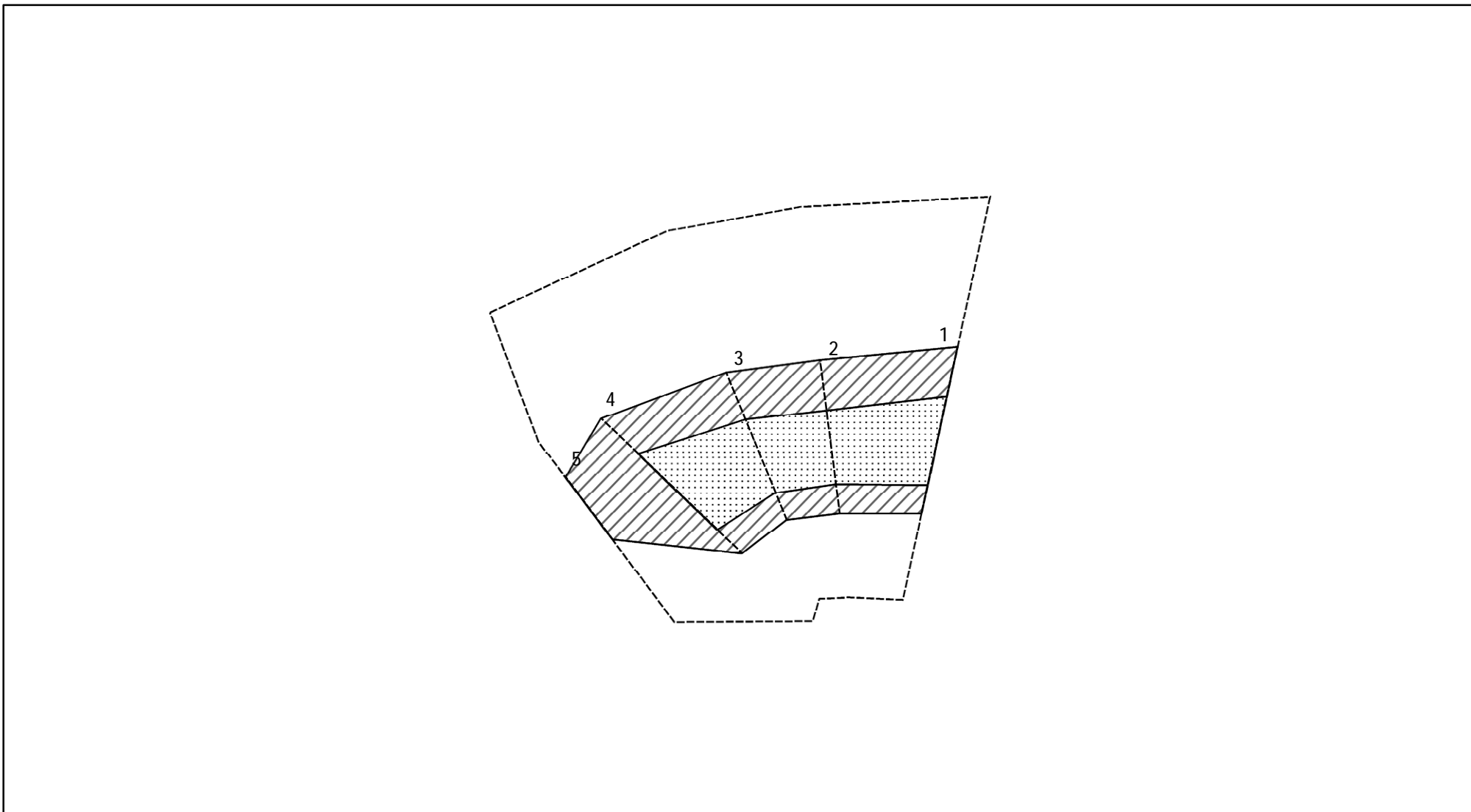
土砂災害防止法施行令第二条の基準に該当する区域	
土砂災害防止法施行令第三条の基準に該当する区域	
それ以外の区域	

土	縮尺 1:1,500
告示番号	
告示年月日	

自然現象の種類	急傾斜地の崩壊
告示番号	
告示年月日	

箇所番号	265-2
箇所名	湯上(3)
所在地	富山県魚津市湯上, 観音堂

土砂災害警戒区域等の指定の公示に係る図書 (その 2 - 2)



図中の数字は横断測線番号を示す

様式 - 2 - 2 (急)
 土砂災害特別警戒区域の区域区分図
 (急傾斜地の崩壊に伴う土石等の移動により
 建築物の地上部に作用すると想定される力)

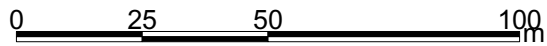
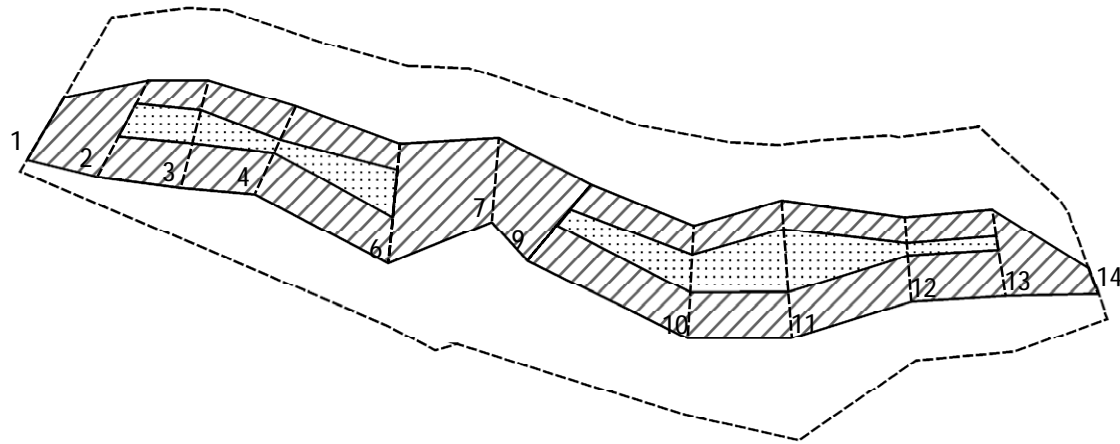
土砂災害防止法施行令第二条の基準に該当する区域	
土砂災害防止法施行令第三条の基準に該当する区域	
それ以外の区域	

±
縮尺
1:1,000

自然現象の種類	急傾斜地の崩壊
告示番号	
告示年月日	

箇所番号	265-1
箇所名	湯上(3)
所在地	富山県魚津市湯上

土砂災害警戒区域等の指定の公示に係る図書 (その 2 - 2)



図中の数字は横断測線番号を示す

様式 - 2 - 2 (急)
 土砂災害特別警戒区域の区域区分図
 (急傾斜地の崩壊に伴う土石等の移動により
 建築物の地上部に作用すると想定される力)

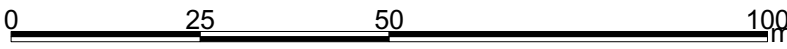
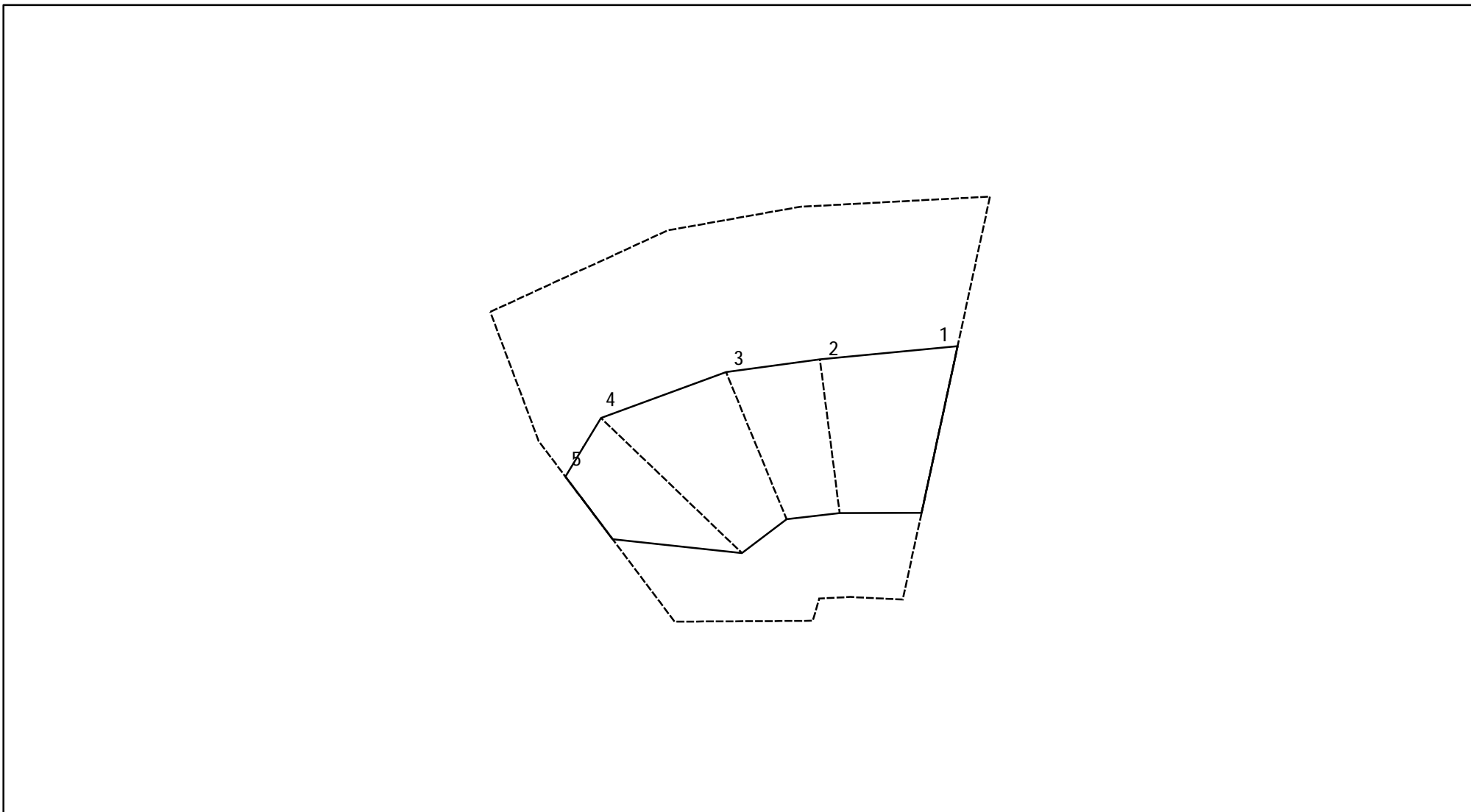
土砂災害防止法施行令第二条の基準に該当する区域	
土砂災害防止法 施行令第三条の 基準に該当する 区域	
それ以外の区域	

縮尺	±
	1:1,500

自然現象の種類	急傾斜地の崩壊
告示番号	
告示年月日	

箇所番号	265-2
箇所名	湯上(3)
所在地	富山県魚津市湯上, 観音堂

土砂災害警戒区域等の指定の公示に係る図書 (その 2 - 3)



図中の数字は横断測線番号を示す

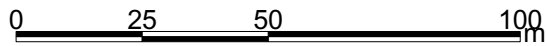
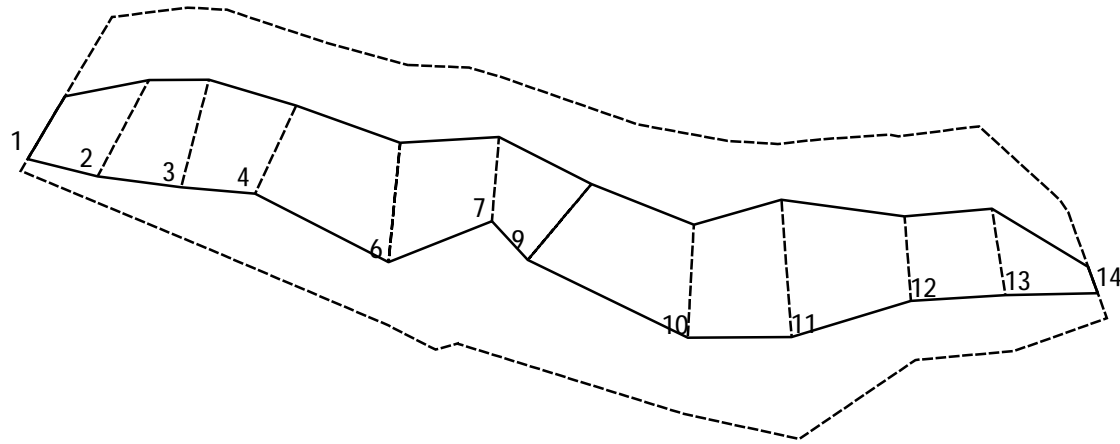
様式 - 2 - 3 (急)
 土砂災害特別警戒区域の区域区分図
 (急傾斜地の崩壊に伴う土石等の堆積により
 建築物の地上部に作用すると想定される力)

土砂災害防止法施行令第二条の基準に該当する区域	
土砂災害防止法施行令第三条の基準に該当する区域	
それ以外の区域	

±
縮尺
1:1,000

自然現象の種類	急傾斜地の崩壊	箇所番号	265-1
告示番号		箇所名	湯上(3)
告示年月日		所在地	富山県魚津市湯上

土砂災害警戒区域等の指定の公示に係る図書 (その 2 - 3)



図中の数字は横断測線番号を示す

様式 - 2 - 3 (急)
 土砂災害特別警戒区域の区域区分図
 (急傾斜地の崩壊に伴う土石等の堆積により
 建築物の地上部に作用すると想定される力)

土砂災害防止法施行令第二条の基準に該当する区域	
土砂災害防止法施行令第三条の基準に該当する区域	
それ以外の区域	

土 縮尺	1:1,500
---------	---------

自然現象の種類	急傾斜地の崩壊	箇所番号	265-2
告示番号		箇所名	湯上(3)
告示年月日		所在地	富山県魚津市湯上, 観音堂

土砂災害警戒区域等の指定の公示に係る図書 (その 3)

横断測線の区間	土石等の移動により建築物の地上部に作用すると想定される力				土石等の堆積により建築物の地上部に作用すると想定される力				横断測線の区間	土石等の移動により建築物の地上部に作用すると想定される力				土石等の堆積により建築物の地上部に作用すると想定される力			
	土石等の(移動)高さが1m以下の場合,土石等の移動による力が100kN/m ² を超える区域		それ以外の区域		土石等の堆積の高さが3mを超える区域		それ以外の区域			土石等の(移動)高さが1m以下の場合,土石等の移動による力が100kN/m ² を超える区域		それ以外の区域		土石等の堆積の高さが3mを超える区域		それ以外の区域	
	力の大きさのうち最大のもの (kN/m ²)	土石等の高さ (m)	力の大きさのうち最大のもの (kN/m ²)	土石等の高さ (m)	力の大きさのうち最大のもの (kN/m ²)	土石等の高さ (m)	力の大きさのうち最大のもの (kN/m ²)	土石等の高さ (m)		力の大きさのうち最大のもの (kN/m ²)	土石等の高さ (m)	力の大きさのうち最大のもの (kN/m ²)	土石等の高さ (m)	力の大きさのうち最大のもの (kN/m ²)	土石等の高さ (m)	力の大きさのうち最大のもの (kN/m ²)	土石等の高さ (m)
1 ~ 2	148.7	1.0	100.0	1.0	-	-	15.90	3.0	~								
2 ~ 3	145.4	1.0	100.0	1.0	-	-	15.90	3.0	~								
3 ~ 4	145.4	1.0	100.0	1.0	-	-	15.64	2.9	~								
4 ~ 5	-	-	100.0	1.0	-	-	11.72	2.2	~								
~									~								
~									~								
~									~								
~									~								
~									~								
~									~								
~									~								
~									~								
~									~								
~									~								
~									~								
~									~								
~									~								
~									~								
~									~								
~									~								
~									~								
~									~								
~									~								
~									~								
~									~								
~									~								
~									~								
~									~								
~									~								
~									~								
~									~								
~									~								
~									~								
~									~								
~									~								
~									~								

様式 - 3 (急) 建築物の構造の規制に必要な衝撃に関する事項	自然現象の種類	急傾斜地の崩壊	箇所番号	265-1
	告示番号		箇所名	湯上(3)
	告示年月日		所在地	富山県魚津市湯上

土砂災害警戒区域等の指定の公示に係る図書 (その3)

横断測線の区間	土石等の移動により建築物の地上部に作用すると想定される力				土石等の堆積により建築物の地上部に作用すると想定される力				横断測線の区間	土石等の移動により建築物の地上部に作用すると想定される力				土石等の堆積により建築物の地上部に作用すると想定される力			
	土石等の(移動)高さが1m以下の場合,土石等の移動による力が100kN/m ² を超える区域		それ以外の区域		土石等の堆積の高さが3mを超える区域		それ以外の区域			土石等の(移動)高さが1m以下の場合,土石等の移動による力が100kN/m ² を超える区域		それ以外の区域		土石等の堆積の高さが3mを超える区域		それ以外の区域	
	力の大きさのうち最大のもの (kN/m ²)	土石等の高さ (m)	力の大きさのうち最大のもの (kN/m ²)	土石等の高さ (m)	力の大きさのうち最大のもの (kN/m ²)	土石等の高さ (m)	力の大きさのうち最大のもの (kN/m ²)	土石等の高さ (m)		力の大きさのうち最大のもの (kN/m ²)	土石等の高さ (m)	力の大きさのうち最大のもの (kN/m ²)	土石等の高さ (m)	力の大きさのうち最大のもの (kN/m ²)	土石等の高さ (m)	力の大きさのうち最大のもの (kN/m ²)	土石等の高さ (m)
1 ~ 2	-	-	100.0	1.0	-	-	11.89	2.2	~								
2 ~ 3	125.1	1.0	100.0	1.0	-	-	14.75	2.8	~								
3 ~ 4	124.2	1.0	100.0	1.0	-	-	15.66	2.9	~								
4 ~ 5	133.0	1.0	100.0	1.0	-	-	15.66	2.9	~								
6 ~ 7	-	-	100.0	1.0	-	-	12.59	2.4	~								
7 ~ 8	-	-	100.0	1.0	-	-	14.05	2.6	~								
9 ~ 10	122.9	1.0	100.0	1.0	-	-	14.99	2.8	~								
10 ~ 11	135.6	1.0	100.0	1.0	-	-	12.08	2.3	~								
11 ~ 12	135.6	1.0	100.0	1.0	-	-	12.21	2.3	~								
12 ~ 13	110.2	1.0	100.0	1.0	-	-	12.21	2.3	~								
13 ~ 14	-	-	100.0	1.0	-	-	11.69	2.2	~								
~									~								
~									~								
~									~								
~									~								
~									~								
~									~								
~									~								
~									~								
~									~								
~									~								
~									~								
~									~								
~									~								
~									~								
様式 - 3 (急)								自然現象の種類		急傾斜地の崩壊		箇所番号		265-2			
建築物の構造の規制に必要な衝撃に関する事項								告示番号				箇所名		湯上(3)			
								告示年月日				所在地		富山県魚津市湯上, 観音堂			