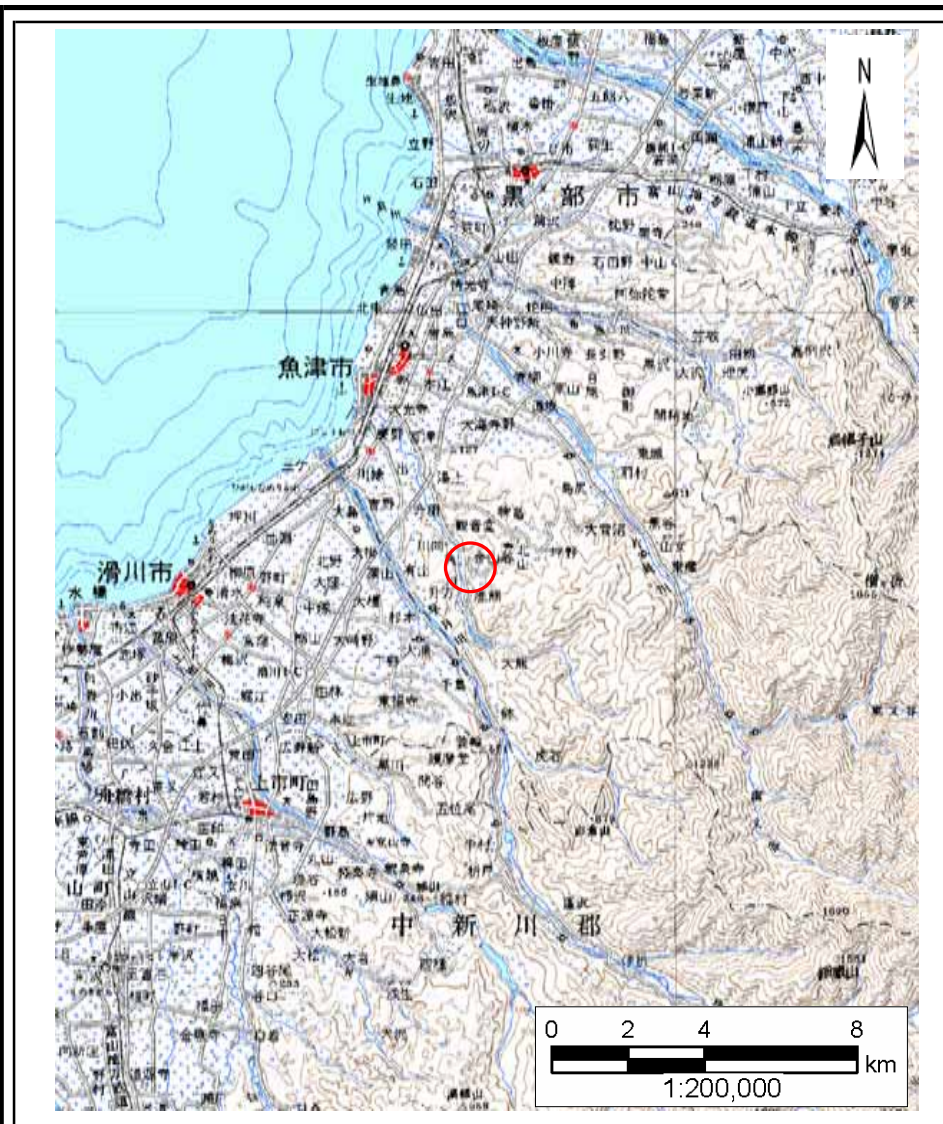
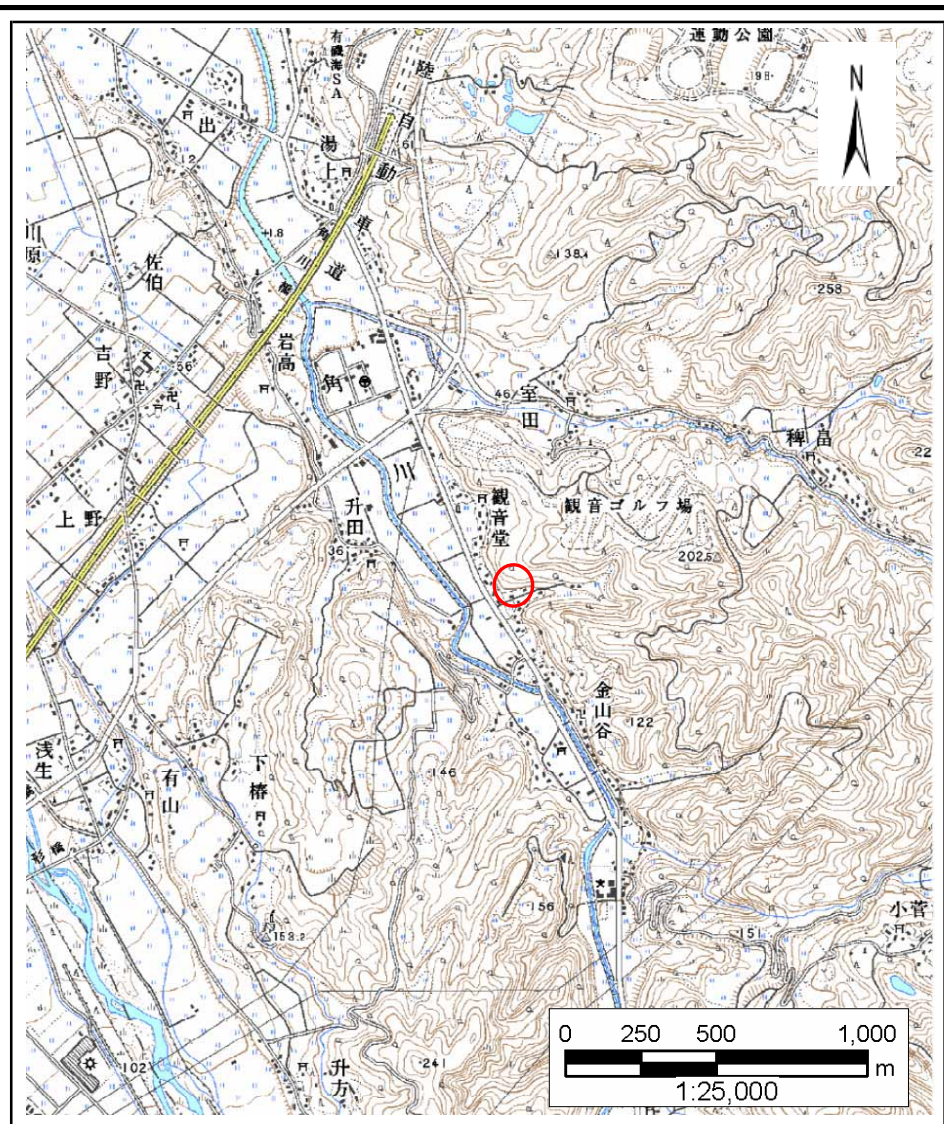


# 土砂災害警戒区域等の指定の公示に係る図書(その1)



(1/200,000)



(1/25,000)

様式-1(急)  
土砂災害警戒区域・土砂災害特別警戒区域  
位置図

自然現象の種類

急傾斜地の崩壊

箇所番号

244

箇所名

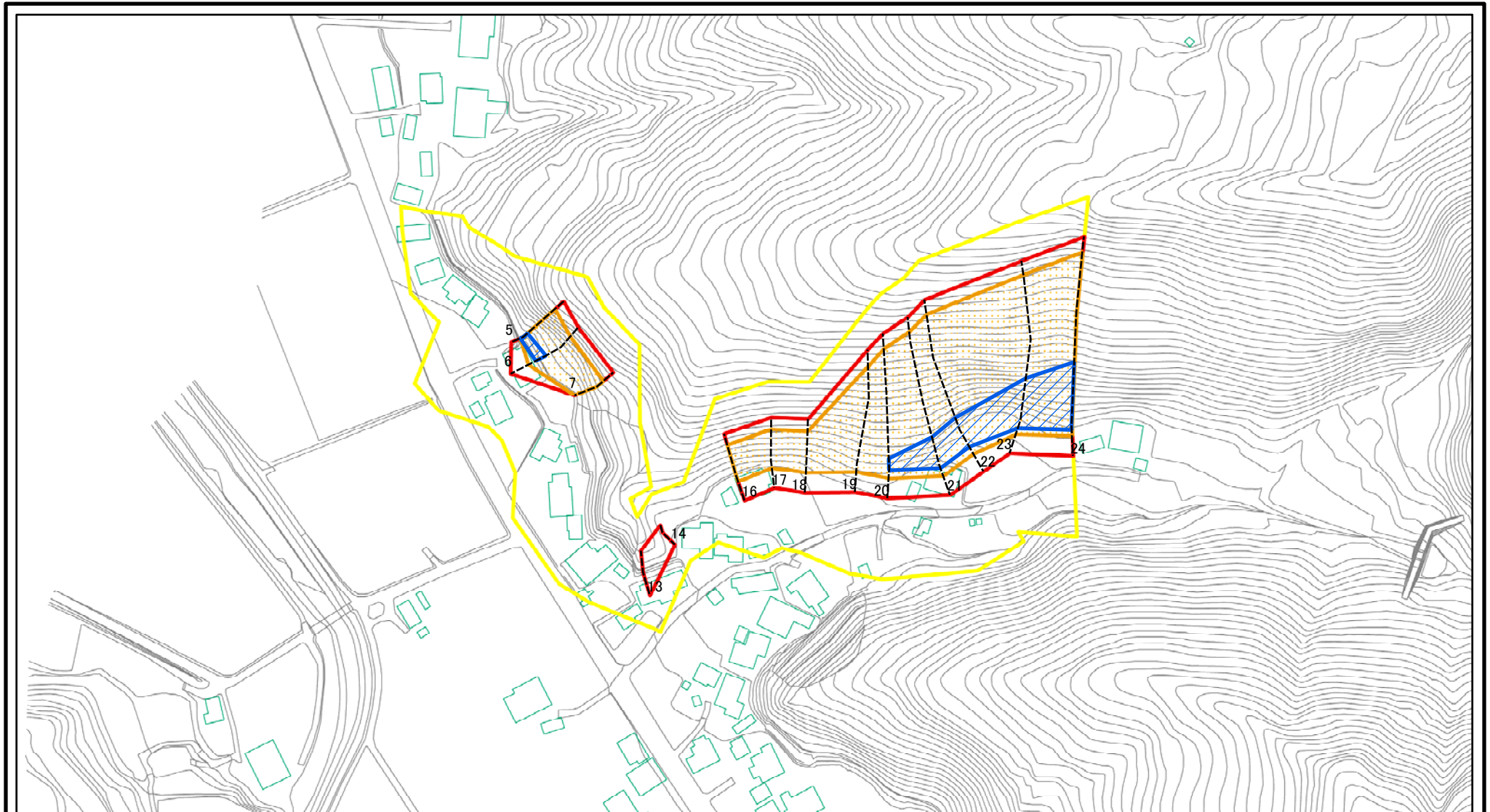
金山谷(1)

所在地

富山県魚津市金山谷及び観音堂

この地図は、国土地理院長の承認を得て、同院発行の数値地図20000(地図画像)及び数値地図25000(地図画像)を複製したものである。(承認番号 平17総複 第269号)

# 土砂災害警戒区域等の指定の公示に係る図書(その2)



0 25 50 100  
m

図中の数字は横断測線番号を示す

様式-2(急)  
土砂災害警戒区域・土砂災害特別警戒区域  
区域図(その1)

土砂災害防止法施行令第二条の基準に該当する区域	
土砂災害防止法 施行令第三条の 基準に該当する 区域	
土砂等の(移動)高さが1m以下の場合、 土砂等の移動による力が100kN/mを超える区域	
土砂等の堆積の高さが3mを超える区域	
それ以外の区域	

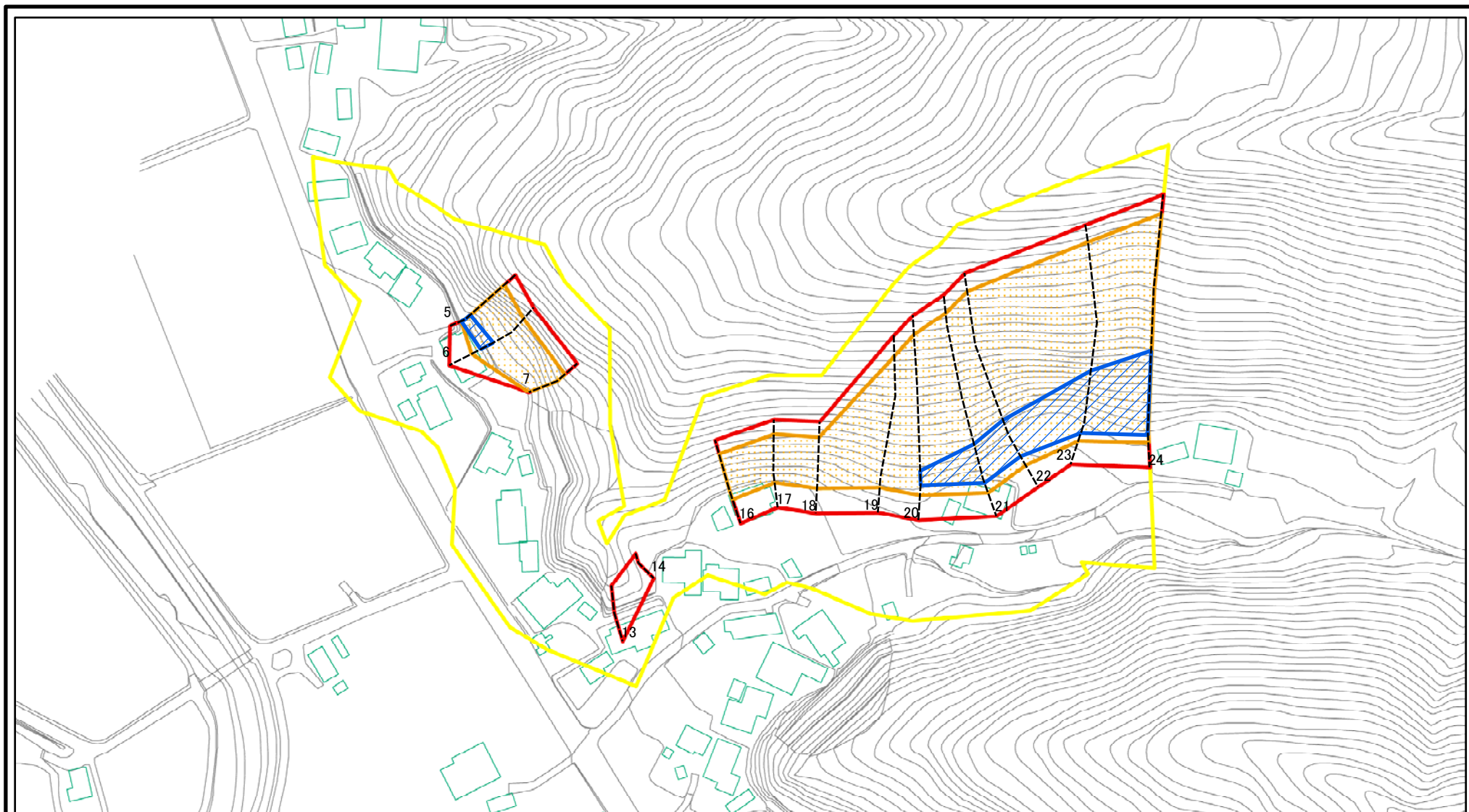
N  
縮尺  
1:2,500

自然現象  
の種類  
告示番号  
告示年月日

急傾斜地の崩壊

箇所番号	244
箇所名	金山谷(1)
所在地	富山県魚津市金山谷及び観音堂

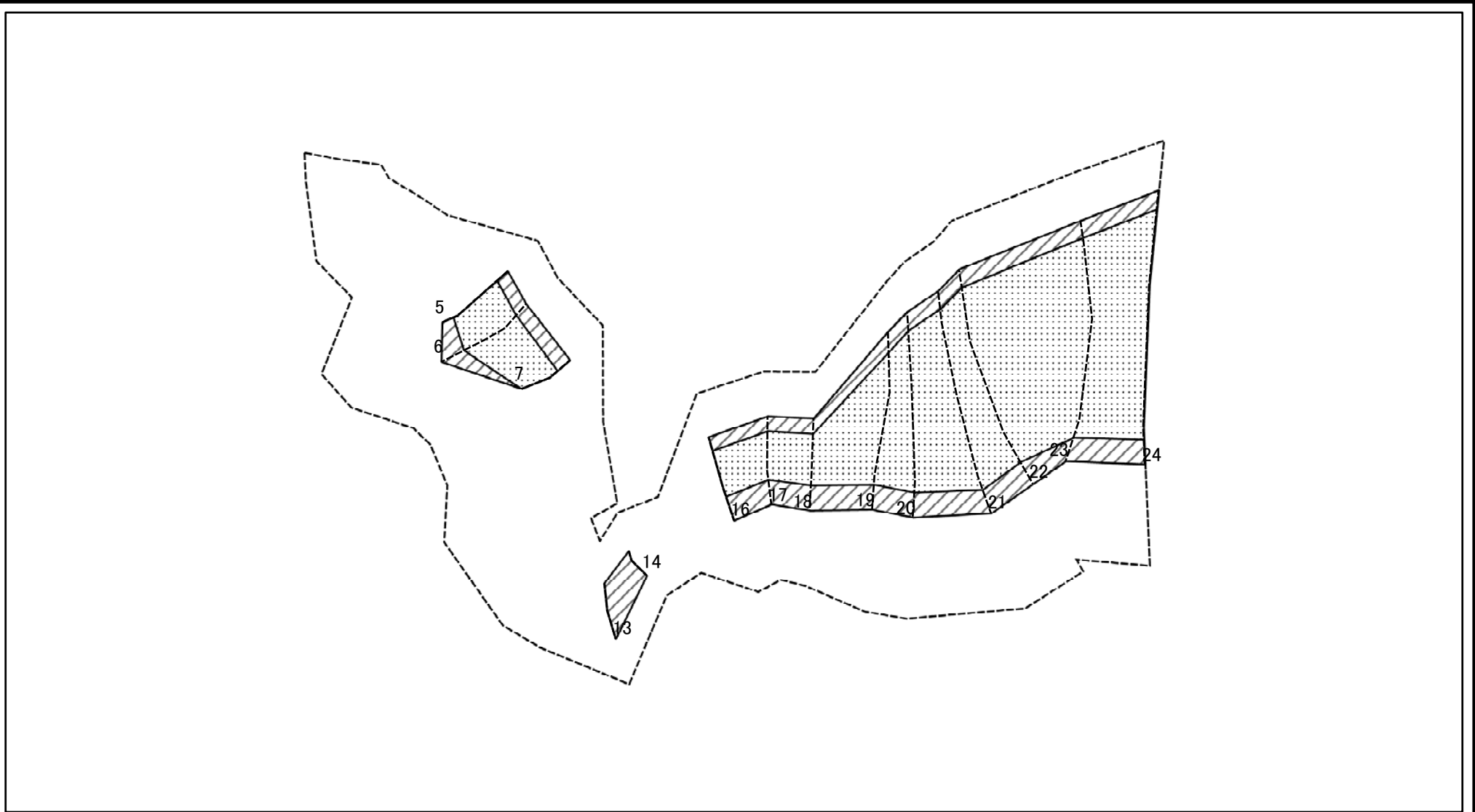
# 土砂災害警戒区域等の指定の公示に係る図書(その2-1)



図中の数字は横断測線番号を示す

様式-2-1(急) 土砂災害警戒区域・土砂災害特別警戒区域 区域図(その2)	土砂災害防止法施行令第二条の基準に該当する区域		N 縮尺 1:2,000	自然現象の種類	急傾斜地の崩壊	箇所番号	244
	土砂災害防止法施行令第三条の基準に該当する区域			告示番号		箇所名	金山谷(1)
	それ以外の区域			告示年月日		所在地	富山県魚津市金山谷及び観音堂

# 土砂災害警戒区域等の指定の公示に係る図書(その2-2)



図中の数字は横断測線番号を示す

様式-2-2(急)  
土砂災害特別警戒区域の区域区分図  
(急傾斜地の崩壊に伴う土石等の移動により  
建築物の地上部に作用すると想定される力)

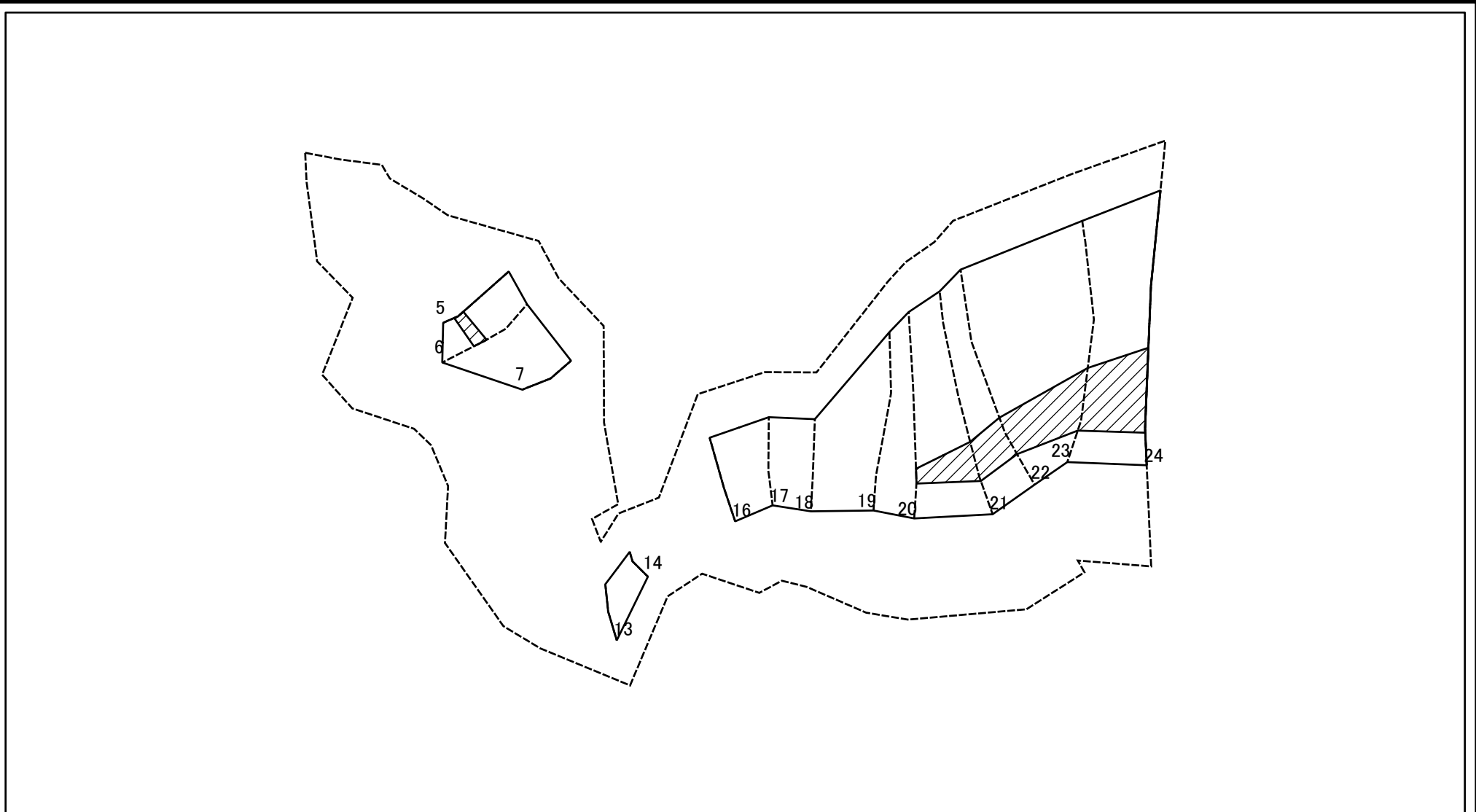
土砂災害防止法施行令第二条の基準に該当する区域	
土砂災害防止法施行令第三条の基準に該当する区域	
それ以外の区域	

縮尺	N

自然現象の種類	急傾斜地の崩壊
告示番号	
告示年月日	

箇所番号	244
箇所名	金山谷(1)
所在地	富山県魚津市金山谷及び観音堂

# 土砂災害警戒区域等の指定の公示に係る図書(その2-3)



図中の数字は横断測線番号を示す

様式-2-3(急)  
土砂災害特別警戒区域の区域区分図  
(急傾斜地の崩壊に伴う土石等の堆積により  
建築物の地上部に作用すると想定される力)

土砂災害防止法施行令第二条の基準に該当する区域	
土砂災害防止法施行令第三条の基準に該当する区域	
それ以外の区域	

N
縮尺
1:2,000

自然現象の種類	急傾斜地の崩壊
告示番号	
告示年月日	

箇所番号	244
箇所名	金山谷(1)
所在地	富山県魚津市金山谷及び観音堂

## 土砂災害警戒区域等の指定の公示に係る図書(その3)

横断測線の区間	土石等の移動により建築物の地上部に作用すると想定される力				土石等の堆積により建築物の地上部に作用すると想定される力				横断測線の区間	土石等の移動により建築物の地上部に作用すると想定される力				土石等の堆積により建築物の地上部に作用すると想定される力			
	土石等の(移動)高さが1m以下の場合、土石等の移動による力が100kN/m <sup>2</sup> を超える区域		それ以外の区域		土石等の堆積の高さが3mを超える区域		それ以外の区域			土石等の(移動)高さが1m以下の場合、土石等の移動による力が100kN/m <sup>2</sup> を超える区域		それ以外の区域		土石等の堆積の高さが3mを超える区域		それ以外の区域	
	力の大きさのうち最大のもの (kN/m <sup>2</sup> )	土石等の高さ (m)	力の大きさのうち最大のもの (kN/m <sup>2</sup> )	土石等の高さ (m)	力の大きさのうち最大のもの (kN/m <sup>2</sup> )	土石等の高さ (m)	力の大きさのうち最大のもの (kN/m <sup>2</sup> )	土石等の高さ (m)		力の大きさのうち最大のもの (kN/m <sup>2</sup> )	土石等の高さ (m)	力の大きさのうち最大のもの (kN/m <sup>2</sup> )	土石等の高さ (m)	力の大きさのうち最大のもの (kN/m <sup>2</sup> )	土石等の高さ (m)	力の大きさのうち最大のもの (kN/m <sup>2</sup> )	土石等の高さ (m)
1 ~ 2	-	-	-	-	-	-	-	-	-	~							
2 ~ 3	-	-	-	-	-	-	-	-	-	~							
3 ~ 4	-	-	-	-	-	-	-	-	-	~							
4 ~ 5	-	-	-	-	-	-	-	-	-	~							
5 ~ 6	163.72	1.00	100.00	1.00	17.43	3.26	16.05	3.00	16.05	3.00							
6 ~ 7	160.26	1.00	100.00	1.00	-	-	16.05	3.00									
7 ~ 8	-	-	-	-	-	-	-	-	-	~							
8 ~ 9	-	-	-	-	-	-	-	-	-	~							
9 ~ 10	-	-	-	-	-	-	-	-	-	~							
10 ~ 11	-	-	-	-	-	-	-	-	-	~							
11 ~ 12	-	-	-	-	-	-	-	-	-	~							
12 ~ 13	-	-	-	-	-	-	-	-	-	~							
13 ~ 14	-	-	100.00	1.00	-	-	10.40	1.94									
14 ~ 15	-	-	-	-	-	-	-	-	-	~							
15 ~ 16	-	-	-	-	-	-	-	-	-	~							
16 ~ 17	149.27	1.00	100.00	1.00	-	-	12.21	2.28									
17 ~ 18	149.27	1.00	100.00	1.00	-	-	13.58	2.54									
18 ~ 19	152.29	1.00	100.00	1.00	-	-	14.60	2.73									
19 ~ 20	158.23	1.00	100.00	1.00	-	-	16.05	3.00									
20 ~ 21	161.10	1.00	100.00	1.00	17.28	3.23	16.05	3.00									
21 ~ 22	161.10	1.00	100.00	1.00	17.28	3.23	16.05	3.00									
22 ~ 23	165.14	1.00	100.00	1.00	19.41	3.63	16.05	3.00									
23 ~ 24	165.14	1.00	100.00	1.00	19.41	3.63	16.05	3.00									
~										~							
~										~							
~										~							
~										~							

様式-3(急) 建築物の構造の規制に必要な衝撃に関する事項	自然現象の種類	急傾斜地の崩壊	箇所番号	244
	告示番号		箇所名	金山谷(1)
	告示年月日		所在地	富山県魚津市金山谷及び観音堂