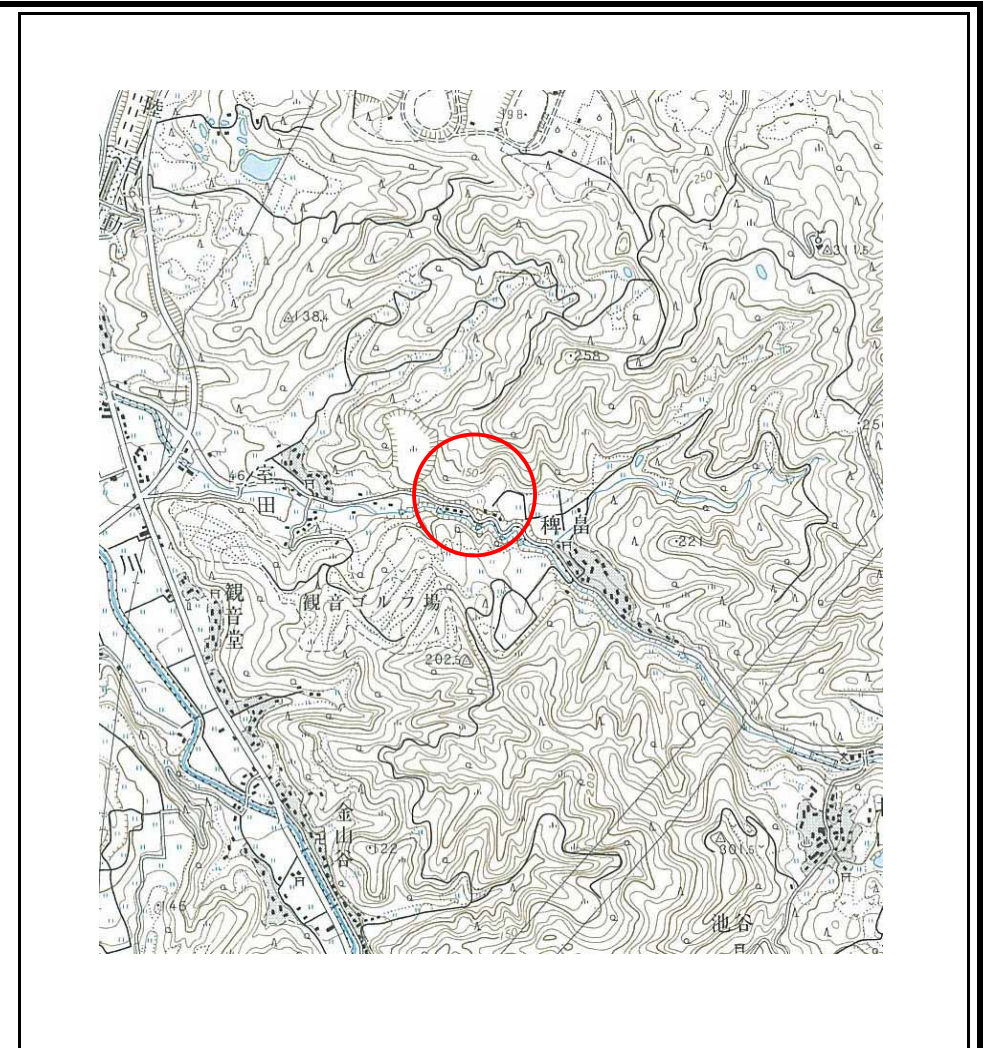


土砂災害警戒区域等の指定の公示に係る図書 (その1)



(1/200,000)



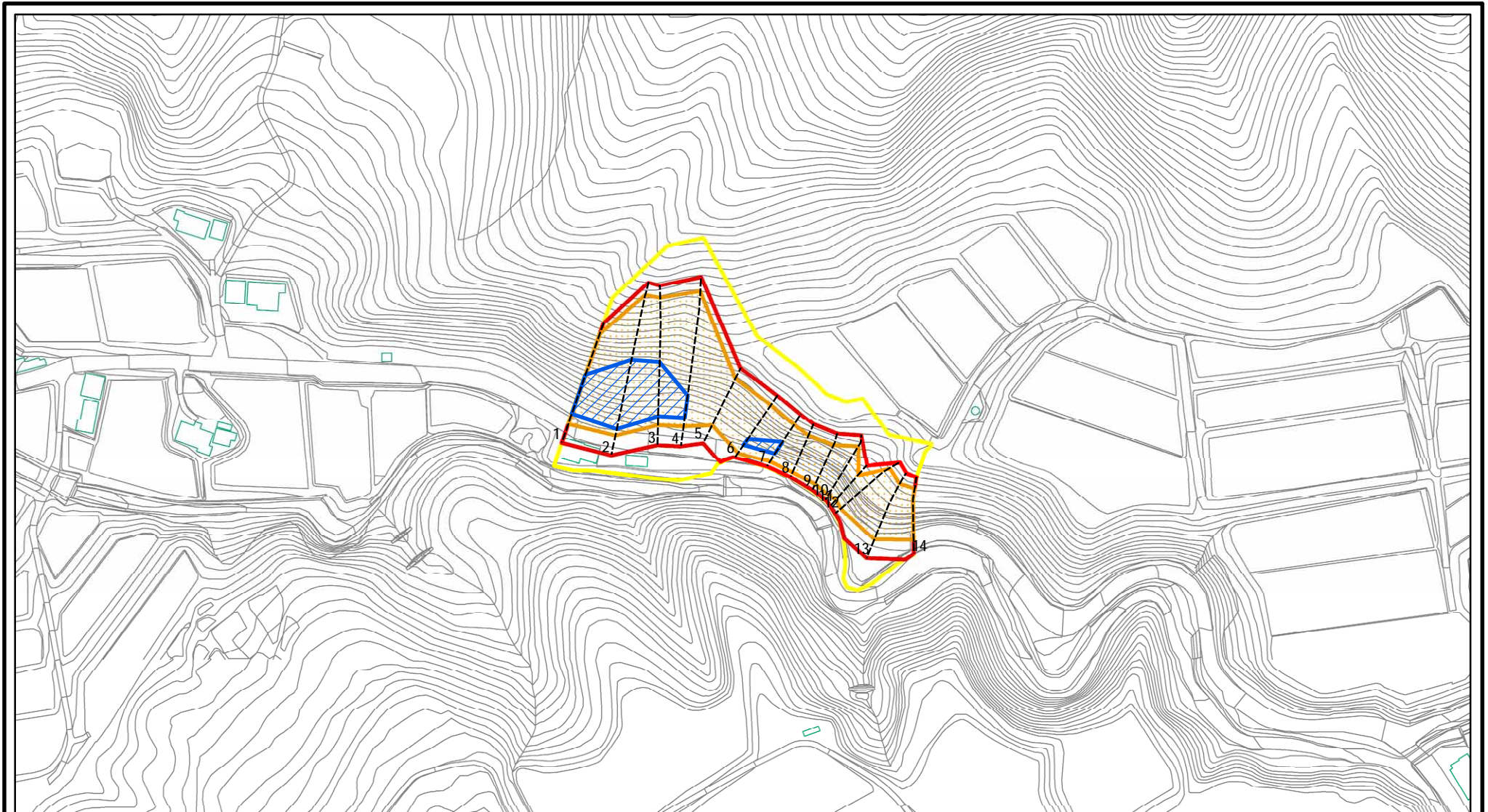
(1/25,000)

様式 - 1 (急)
土砂災害警戒区域・土砂災害特別警戒区域
位置図

自然現象の種類	急傾斜地の崩壊
箇所番号	240
箇所名	稗畠(2)
所在地	富山県魚津市稗畠

この地図は、国土地理院長の承認を得て、同院発行の2万5千分の1地形図 20万分の1地勢図を複製したものである。(承認番号)平17 北複、第365号

土砂災害警戒区域等の指定の公示に係る図書 (その2)



図中の数字は横断測線番号を示す

様式 - 2 (急)

土砂災害警戒区域・土砂災害特別警戒区域
区域図 (その1)

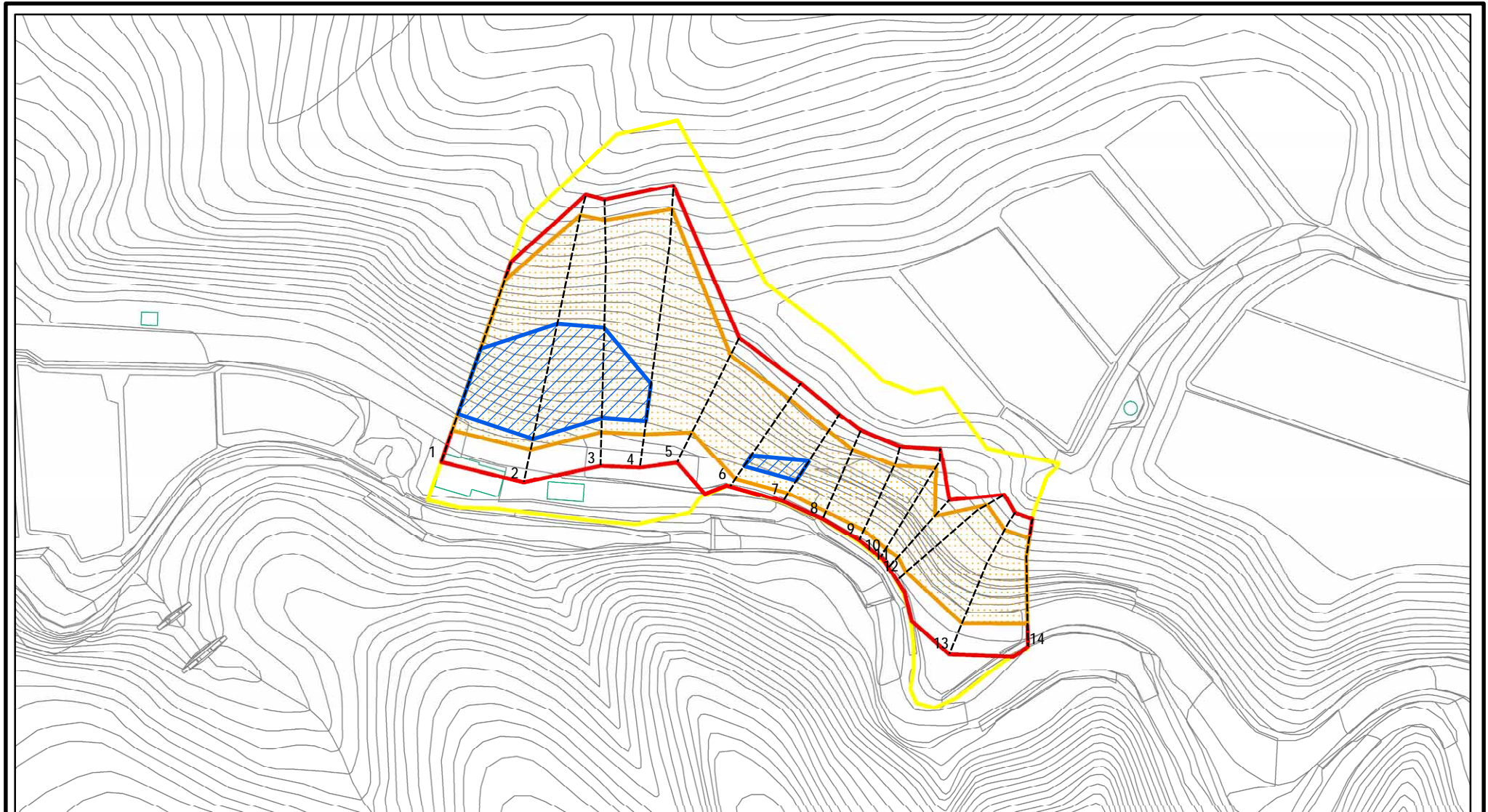
土砂災害防止法施行令第二条の基準に該当する区域	
土砂災害防止法施行令第三条の基準に該当する区域	
土砂等の堆積の高さが3mを超える区域	
それ以外の区域	

土
縮尺
1:2,500

自然現象の種類	急傾斜地の崩壊
告示番号	
告示年月日	

箇所番号	240
箇所名	稗島(2)
所在地	富山県魚津市稗島

土砂災害警戒区域等の指定の公示に係る図書 (その 2 - 1)



図中の数字は横断測線番号を示す

様式 - 2 - 1 (急)

土砂災害警戒区域・土砂災害特別警戒区域
区域図 (その 2)

土砂災害防止法施行令第二条の基準に該当する区域



土

自然現象
の種類

急傾斜地の崩壊

箇所番号

240

土砂災害防止法
施行令第三条の
基準に該当する
区域

土石等の(移動)高さが1m以下の場合、
土石等の移動による力が100kN/mを超える区域



縮尺

告示番号

箇所名

稗畠(2)

土石等の堆積の高さが3mを超える区域
それ以外の区域



1:1,500

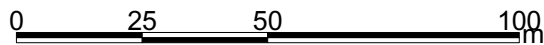
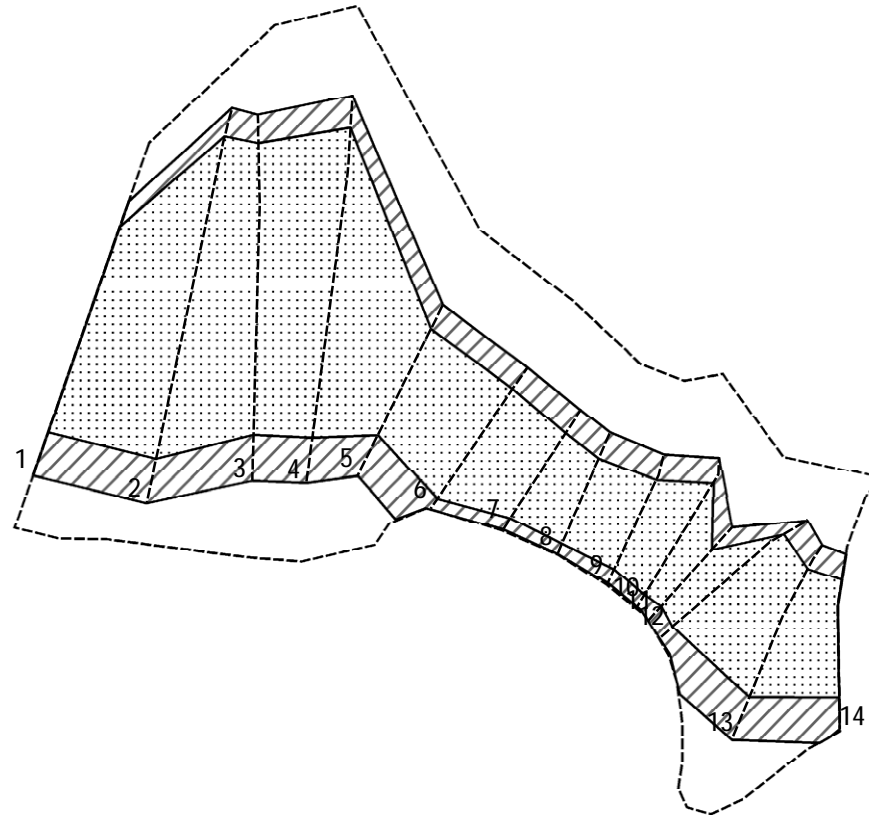
告示年月日

所在地

富山県魚津市稗畠



土砂災害警戒区域等の指定の公示に係る図書 (その2 - 2)



図中の数字は横断測線番号を示す

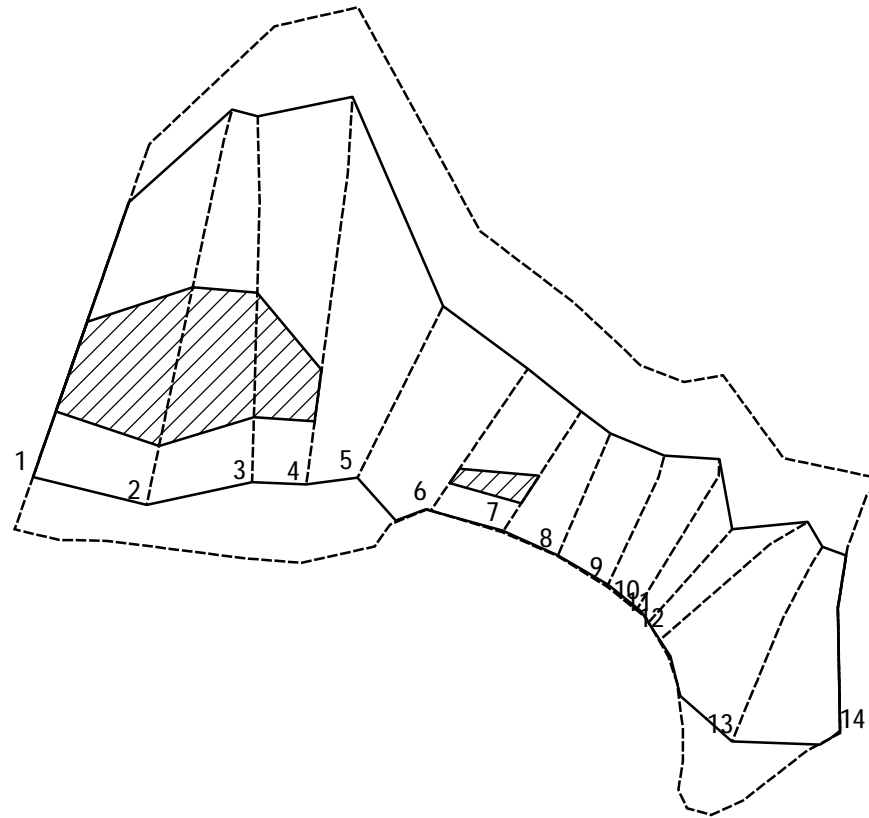
様式 - 2 - 2 (急)
 土砂災害特別警戒区域の区域区分図
 (急傾斜地の崩壊に伴う土石等の移動により
 建築物の地上部に作用すると想定される力)

土砂災害防止法施行令第二条の基準に該当する区域	
土砂災害防止法施行令第三条の基準に該当する区域	
それ以外の区域	

±
縮尺
1:1,500

自然現象の種類	急傾斜地の崩壊	箇所番号	240
告示番号		箇所名	稗畠(2)
告示年月日		所在地	富山県魚津市稗畠

土砂災害警戒区域等の指定の公示に係る図書 (その 2 - 3)



図中の数字は横断測線番号を示す

様式 - 2 - 3 (急)
 土砂災害特別警戒区域の区域区分図
 (急傾斜地の崩壊に伴う土石等の堆積により
 建築物の地上部に作用すると想定される力)

土砂災害防止法施行令第二条の基準に該当する区域	
土砂災害防止法施行令第三条の基準に該当する区域	
それ以外の区域	

±
縮尺
1:1,500

自然現象の種類	急傾斜地の崩壊
告示番号	
告示年月日	

箇所番号	240
箇所名	稗島(2)
所在地	富山県魚津市稗島

土砂災害警戒区域等の指定の公示に係る図書 (その 3)

横断測線の区間	土石等の移動により建築物の地上部に作用すると想定される力				土石等の堆積により建築物の地上部に作用すると想定される力				横断測線の区間	土石等の移動により建築物の地上部に作用すると想定される力				土石等の堆積により建築物の地上部に作用すると想定される力			
	土石等の(移動)高さが1m以下の場合,土石等の移動による力が100kN/m ² を超える区域		それ以外の区域		土石等の堆積の高さが3mを超える区域		それ以外の区域			土石等の(移動)高さが1m以下の場合,土石等の移動による力が100kN/m ² を超える区域		それ以外の区域		土石等の堆積の高さが3mを超える区域		それ以外の区域	
1 ~ 2	173.8	1.0	100.0	1.0	20.58	3.8	16.05	3.0	~								
2 ~ 3	171.3	1.0	100.0	1.0	20.58	3.8	16.05	3.0	~								
3 ~ 4	171.3	1.0	100.0	1.0	18.84	3.5	16.05	3.0	~								
4 ~ 5	162.9	1.0	100.0	1.0	-	-	16.05	3.0	~								
5 ~ 6	164.0	1.0	100.0	1.0	-	-	16.05	3.0	~								
6 ~ 7	164.0	1.0	100.0	1.0	16.66	3.1	16.05	3.0	~								
7 ~ 8	156.5	1.0	100.0	1.0	-	-	16.05	3.0	~								
8 ~ 9	155.6	1.0	100.0	1.0	-	-	14.22	2.7	~								
9 ~ 10	159.8	1.0	100.0	1.0	-	-	13.02	2.4	~								
10 ~ 11	159.8	1.0	100.0	1.0	-	-	12.41	2.3	~								
11 ~ 12	161.1	1.0	100.0	1.0	-	-	12.27	2.3	~								
12 ~ 13	161.1	1.0	100.0	1.0	-	-	12.27	2.3	~								
13 ~ 14	160.9	1.0	100.0	1.0	-	-	13.13	2.5	~								
~									~								
~									~								
~									~								
~									~								
~									~								
~									~								
~									~								
~									~								
~									~								
~									~								
~									~								
~									~								
様式 - 3 (急) 建築物の構造の規制に必要な衝撃に関する事項									自然現象の種類	急傾斜地の崩壊			箇所番号	240			
									告示番号				箇所名	稗畠(2)			
									告示年月日				所在地	富山県魚津市稗畠			