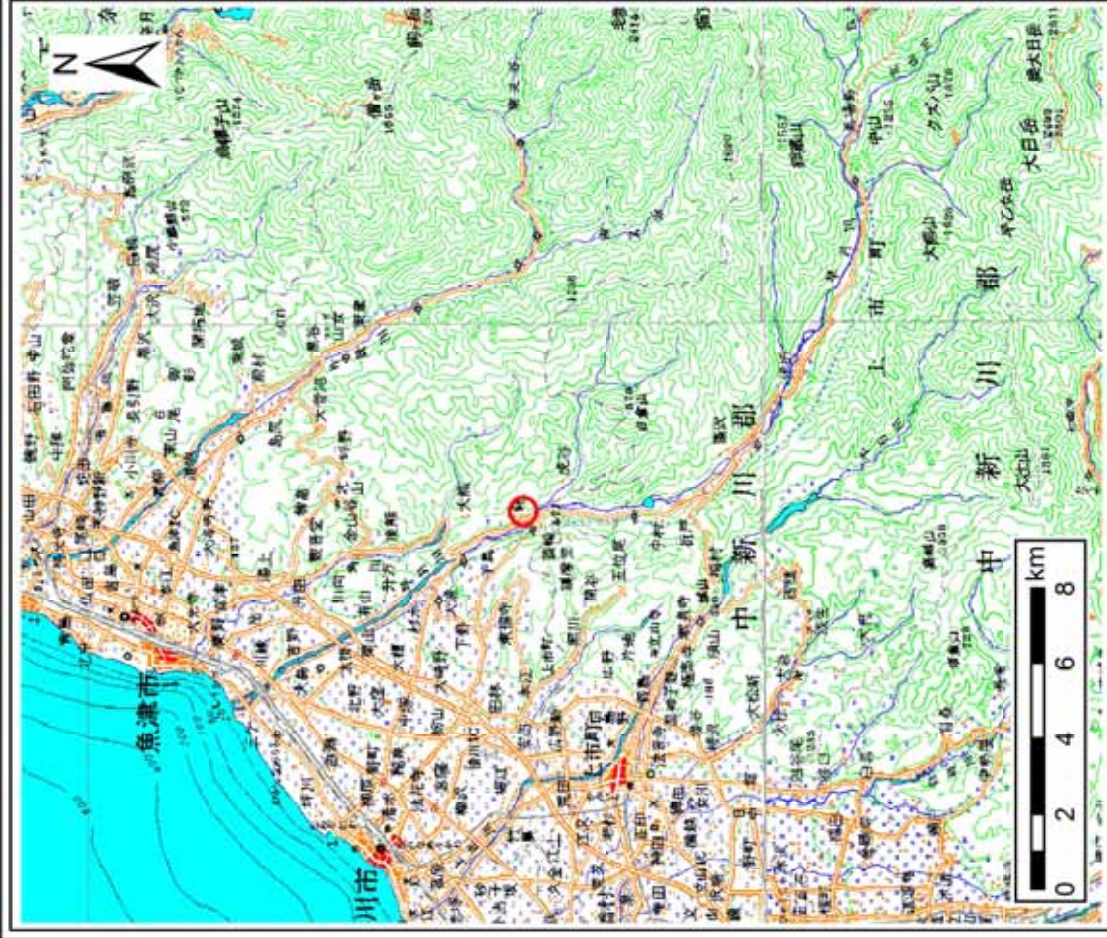
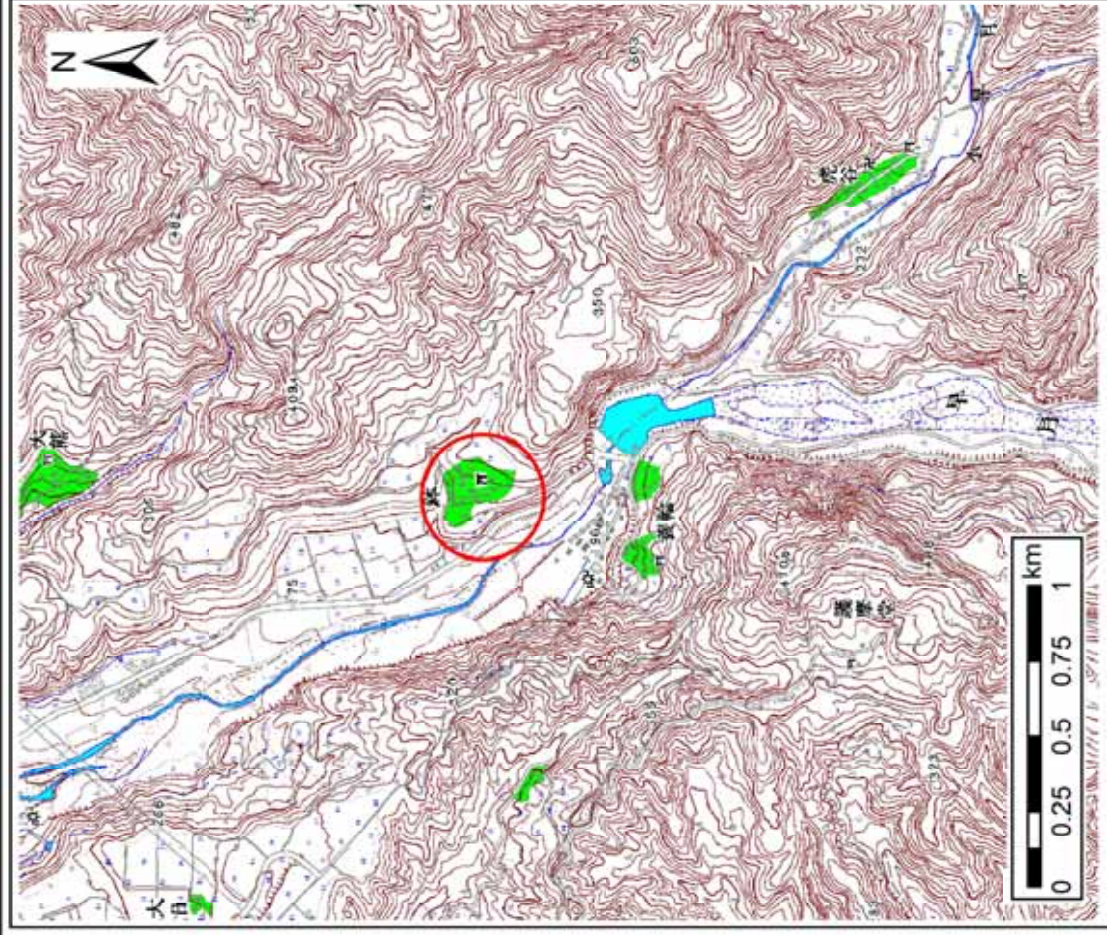


土砂災害警戒区域等の指定に係る図書の公示(その1)



(1/200,000)



(1/25,000)

様式一1(急)
土砂災害警戒区域・土砂災害特別警戒区域
位置図

自然現象の種類

箇所番号

箇所名

所在地

急傾斜地の崩壊

232

鉢

富山県魚津市鉢

この地図は、国土地理院長の承認を得て、同院発行の20万分1地勢図 2万5千分1地形図を複製したものである。(認証番号 平18総複、第1078号)

土砂災害警戒区域等の指定の公示に係る図書(その2)



0 25 50 100m

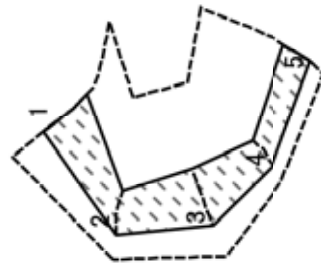
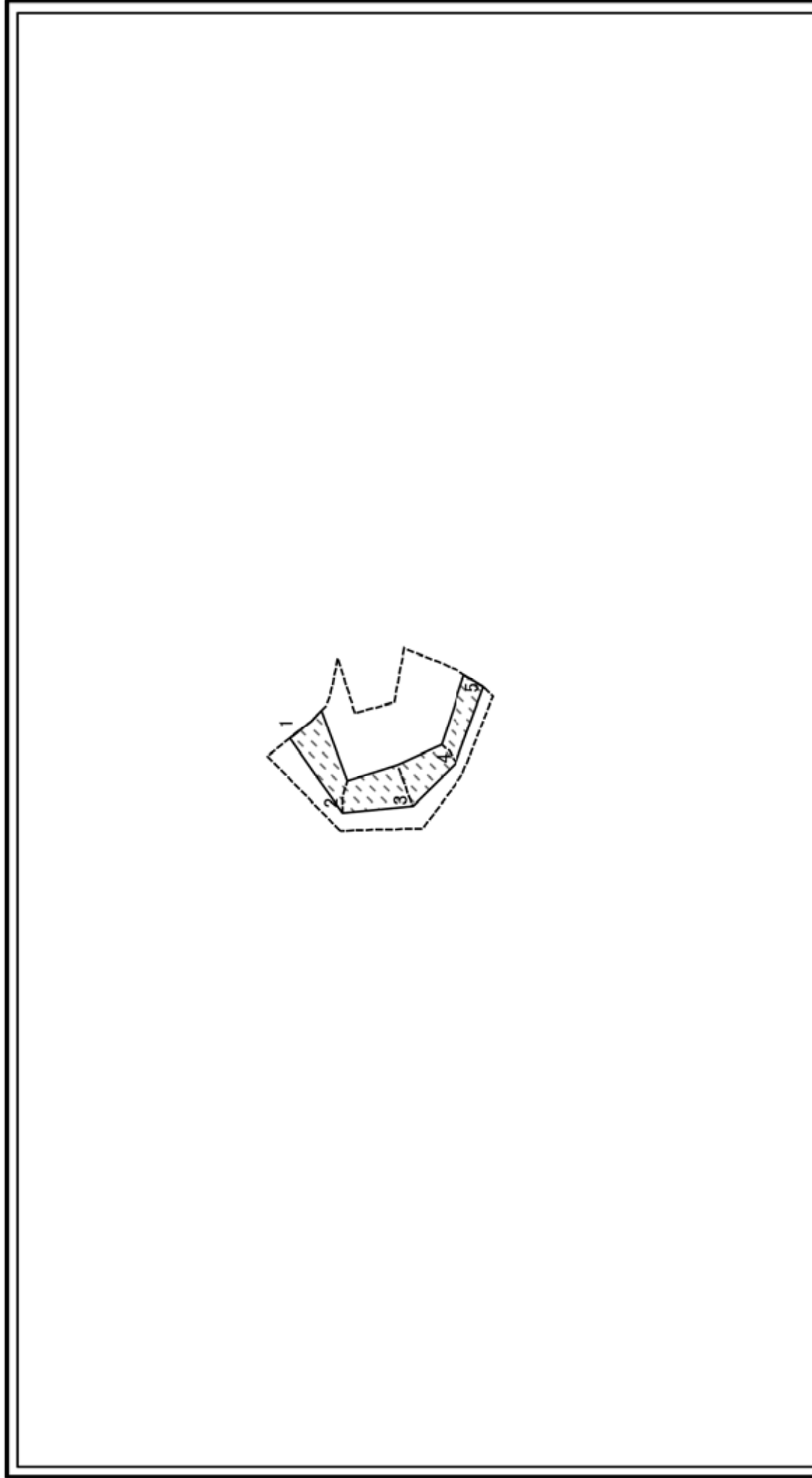
様式一2(急)

土砂災害警戒区域・土砂災害特別警戒区域
区域図(その1)

図中の数字は横断測線番号を示す

土砂災害防止法施行令第三条の基準に該当する区域 土砂災害防止法 施行令第三条の 基準に該当する 区域		土砂災害防止法施行令第三条の基準に該当する区域 土石等の(移動)高さか1m以下の場合、 土石等の移動による力が100kN/mを超える区域 土石等の堆積の高さが3mを超える区域 それ以外の区域		自然現象 の 種類 告示番号 告示年月日	急傾斜地の崩壊 箇所名 所在地	箇所番号 232 鉢 富山県魚津市鉢

土砂災害警戒区域等の指定の公示に係る図書(その2-2)

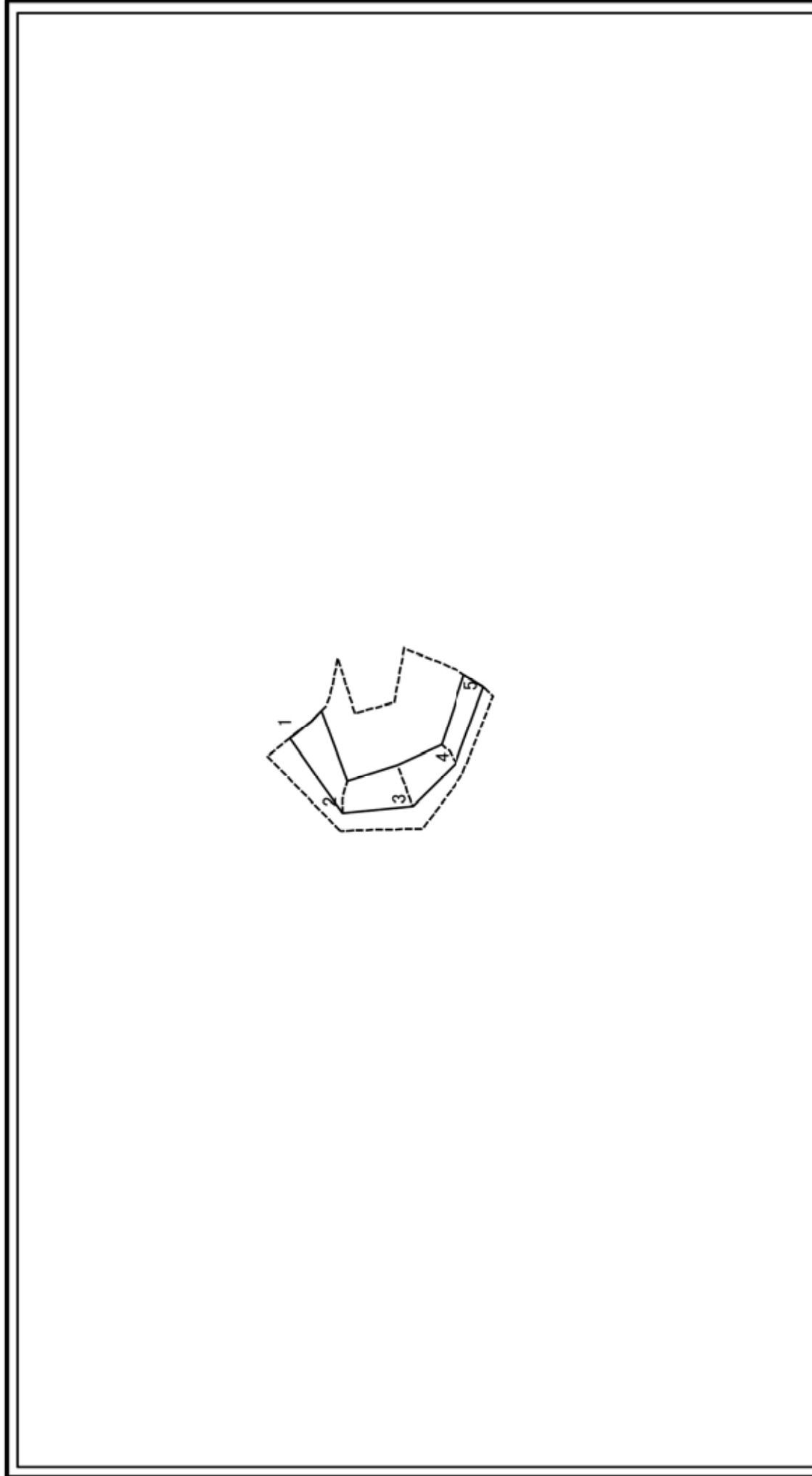


0 25 50 100 m

様式-2-2(急)
土砂災害特別警戒区域の区域区分図
(急傾斜地の崩壊に伴う土石等の移動により
建築物の地上部に作用すると想定される力)

土砂災害防止法施行令第二條の基準に該当する区域		縮尺 1:1,500	図中の数字は横断測線番号を示す	
土砂災害防止法 施行令第三條の 基準に該当する 区域	土石等の(移動)高さが1m以下の場合、 土石等の移動による力が100kN/mを超える区域 それ以外の区域		自然現象 の種類	急傾斜地の前壊
<input type="checkbox"/>	<input type="checkbox"/>	告示番号	箇所番号	232-1
<input type="checkbox"/>	<input type="checkbox"/>	告示年月日	箇所名	鉢
<input type="checkbox"/>	<input type="checkbox"/>		所在地	富山県魚津市鉢

土砂災害警戒区域等の指定の公示に係る図書(その2-3)



0 25 50 100 m

様式-2-3(急)
 土砂災害特別警戒区域の区域区分図
 (急傾斜地の崩壊に伴う土石等の堆積により
 建築物の地上部に作用すると想定される力)

土砂災害防止法施行令第2条の基準に該当する区域	<input type="checkbox"/>
土砂災害防止法施行令第3条の基準に該当する区域	<input checked="" type="checkbox"/>
土石等の堆積の高さが3mを超える区域	<input checked="" type="checkbox"/>
それ以外の区域	<input type="checkbox"/>

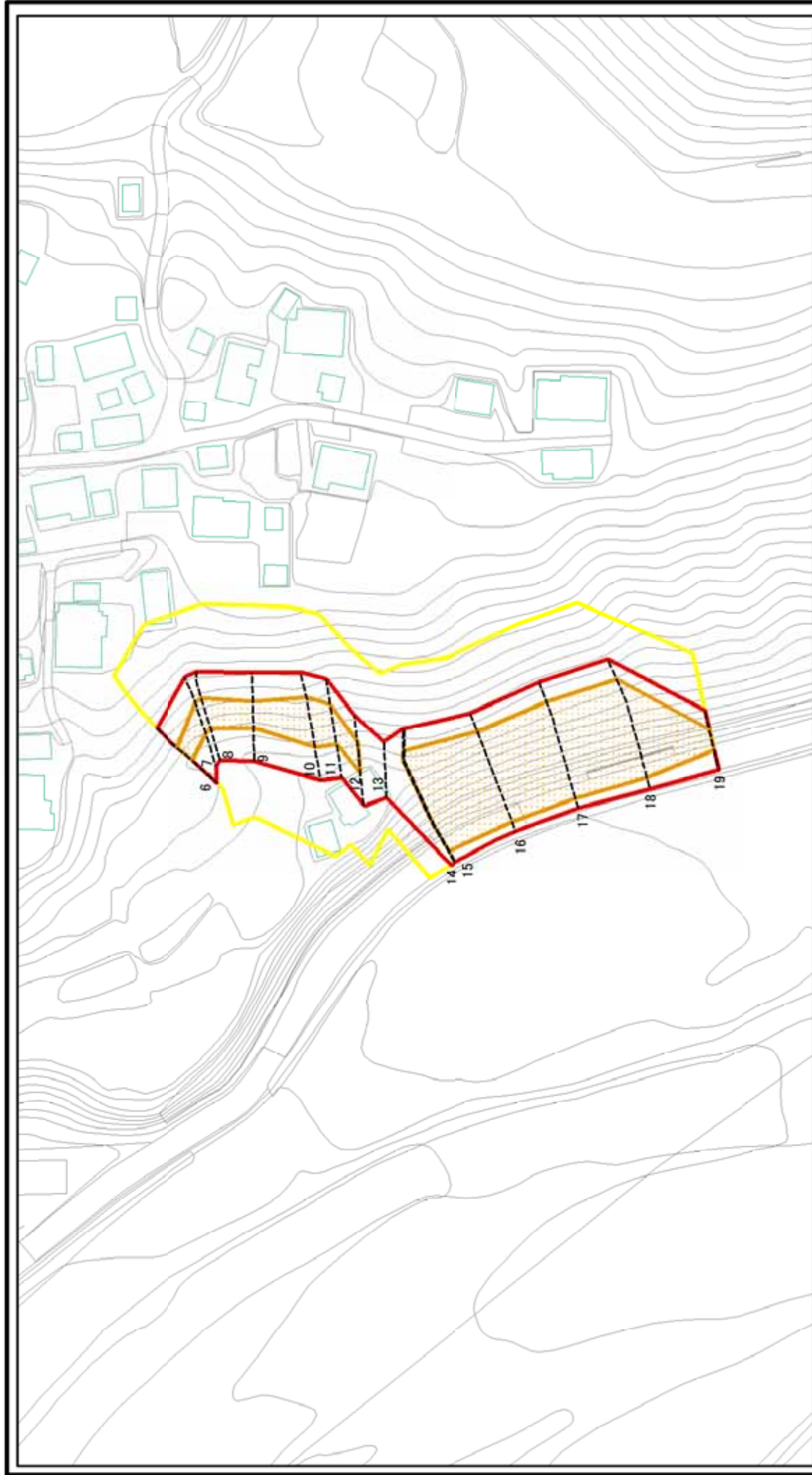
縮尺
1:1,500

自然現象の種類	急傾斜地の崩壊
告示番号	
告示年月日	

箇所番号	232-1
箇所名	鉢
所在地	富山県魚津市鉢

図中の数字は横断測線番号を示す

土砂災害警戒区域等の指定の公示に係る図書(その2-1)

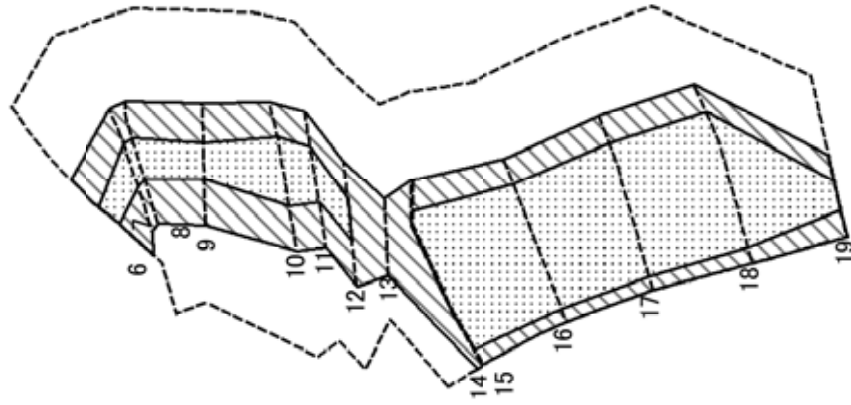


0 25 50 100

図中の数字は横断測線番号を示す

様式-2-1(急)		縮尺		自然現象の種類		箇所番号	
土砂災害警戒区域・土砂災害特別警戒区域		1:1,500		告示番号		232-2	
区域図(その2)		告示年月日		告示年月日		所在地	
						富山県魚津市鉢	

土砂災害警戒区域等の指定の公示に係る図書(その2-2)

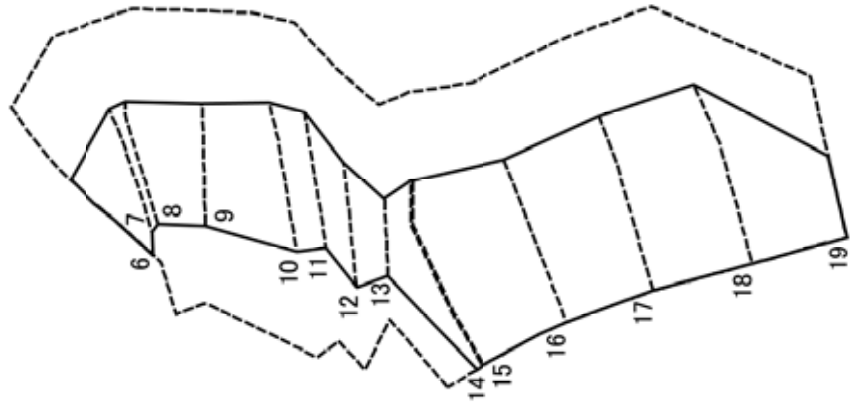


様式-2-2(急)
 土砂災害特別警戒区域の区域区分図
 (急傾斜地の崩壊に伴う土石等の移動により
 建築物の地上部に作用すると想定される力)

図中の数字は横断測線番号を示す

土砂災害防止法施行令第2条の基準に該当する区域	<input type="checkbox"/>	急傾斜地の前壊	箇所番号	232-2
	<input type="checkbox"/>			
土砂災害防止法 施行令第3条の 基準に該当する 区域	<input type="checkbox"/>	自然現象 の種類	箇所名	林
土石等の(移動)高さが1m以下の場合、 土石等の移動による力が100kN/m ² を超える区域	<input type="checkbox"/>	告示番号	所在地	富山県魚津市鉢
それ以外の区域	<input checked="" type="checkbox"/>	告示年月日		
縮尺		1:1,500		

土砂災害警戒区域等の指定の公示に係る図書(その2-3)



様式-2-3(急)
 土砂災害特別警戒区域の区域区分図
 (急傾斜地の崩壊に伴う土石等の堆積により
 建築物の地上部に作用すると想定される力)

図中の数字は横断測線番号を示す

土砂災害防止法施行令第2条の基準に該当する区域	<input type="checkbox"/>	急傾斜地の崩壊	箇所番号	232-2
	<input checked="" type="checkbox"/>			
土砂災害防止法施行令第3条の基準に該当する区域	<input type="checkbox"/>	自然現象の種類	箇所名	鉢
土石等の堆積の高さが3mを超える区域	<input checked="" type="checkbox"/>	告示番号	所在地	富山県魚津市鉢
それ以外の区域	<input type="checkbox"/>	告示年月日		

