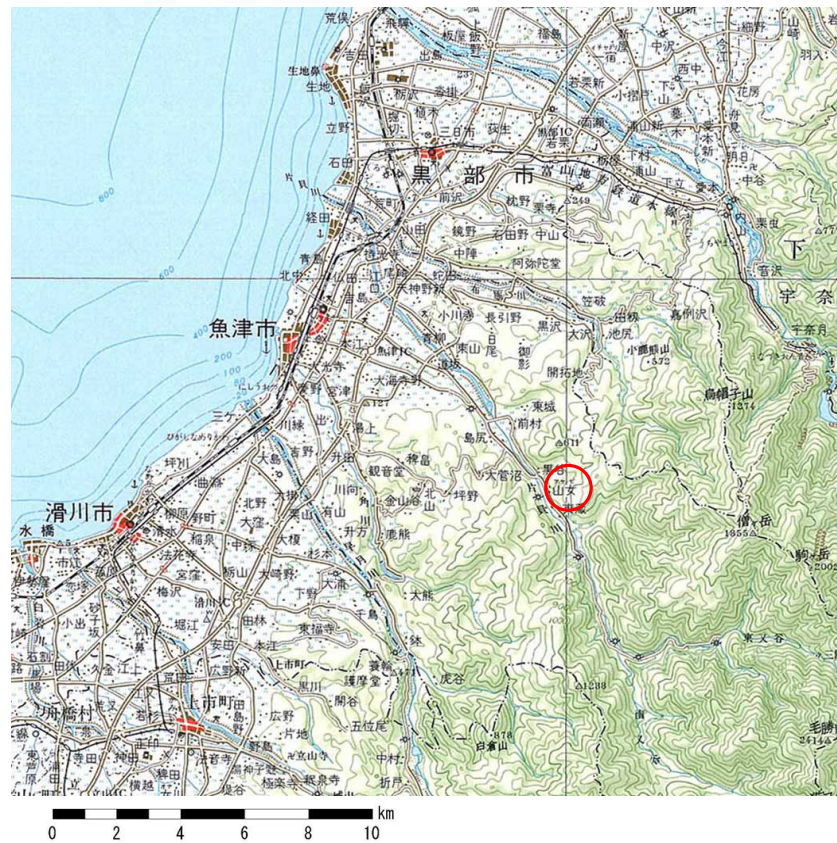
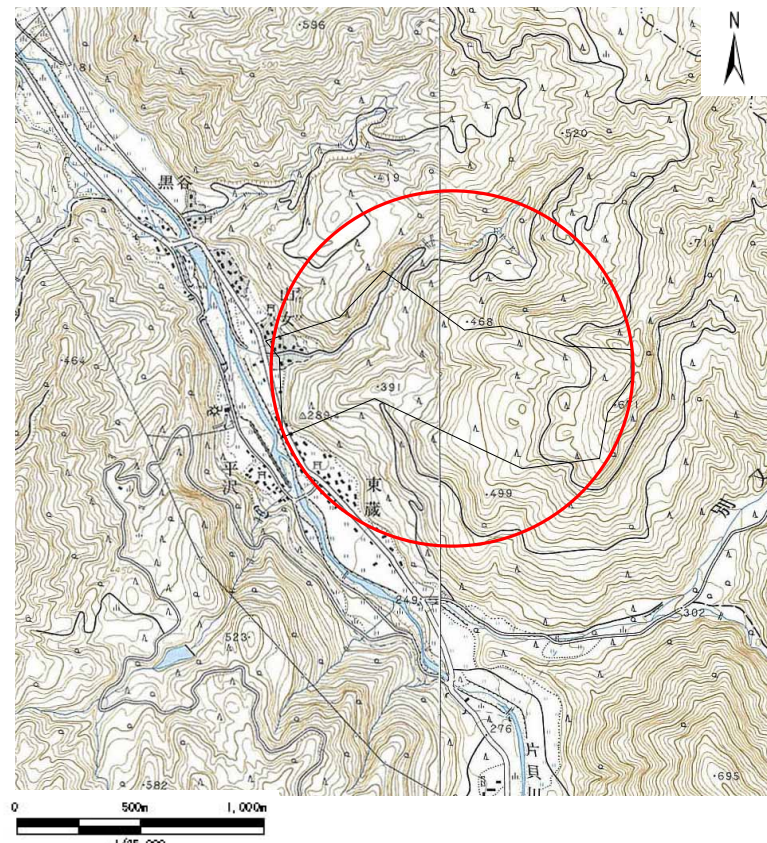


# 土砂災害警戒区域等の指定の公示に係る図書（その1）



(1/200,000)



(1/25,000)

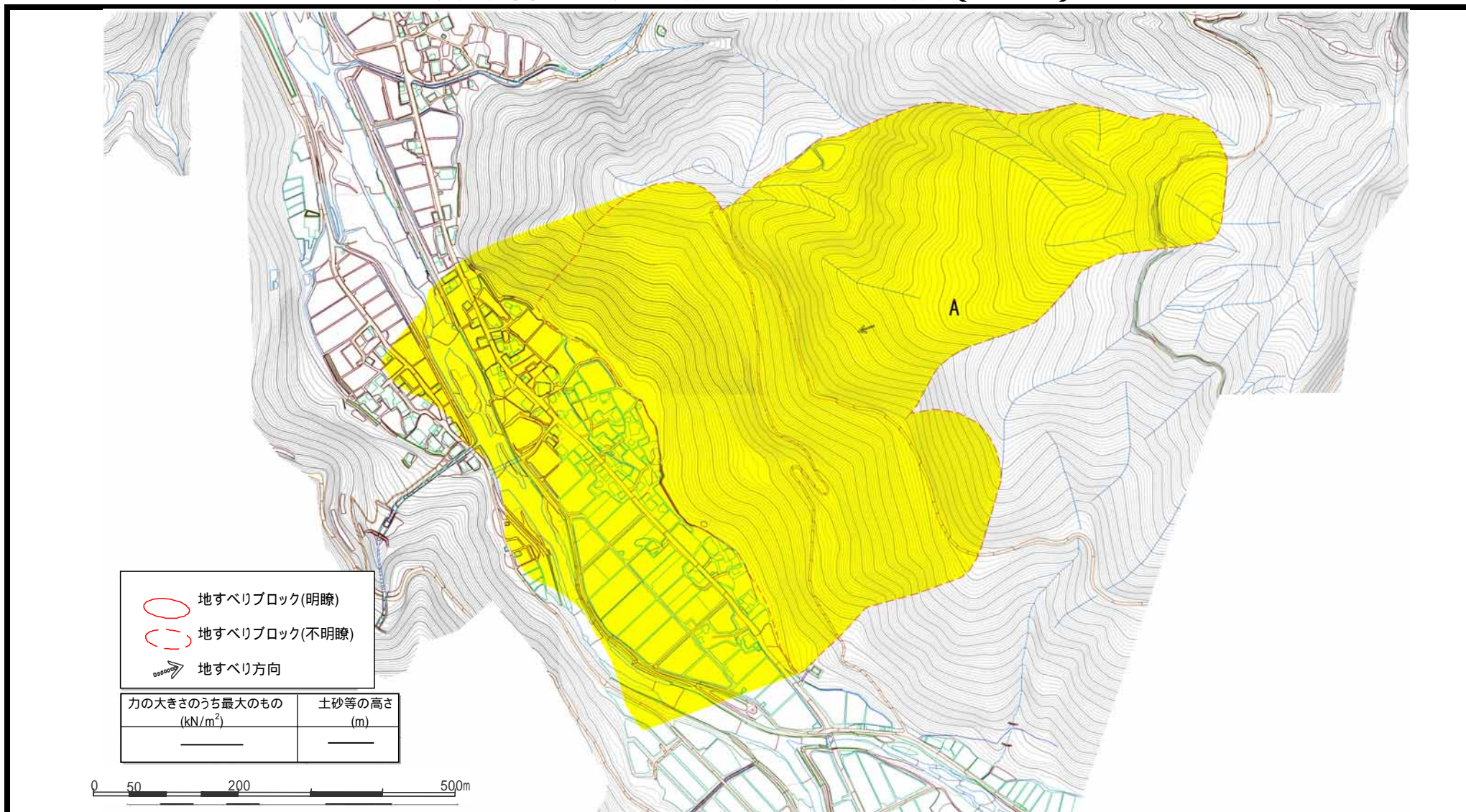
様式 - 1 (地)

土砂災害警戒区域・土砂災害特別警戒区域 位置図

自然現象の種類	地滑り
箇所番号	1245、1246
箇所名	山女(2)、東蔵
地滑り区域名	1245、1246A
所在地	富山県魚津市山女 東蔵 平沢

この地図は、国土地理院長の承認を得て、同院発行の20万分の1地形図及び2万5千分の1地形図を複製したものである。(承認番号 平22業複、第395号)

## 土砂災害警戒区域等の指定の公示に係る図書（その2）



様式 - 2(地) 土砂災害警戒区域・土砂災害特別警戒区域 区域図	土砂災害防止法施行令第二条 の基準に該当する区域		N  縮尺 1:2,500	自然現象の種類	地滑り	箇所番号	1245、1246	箇所名	山女(2)、東蔵
	土砂災害防止法施行令第三条 の基準に該当する区域			告示番号	告示年月日	地滑り区域名	所在地	1245、1246A 富山県魚津市山女 東蔵 平沢	