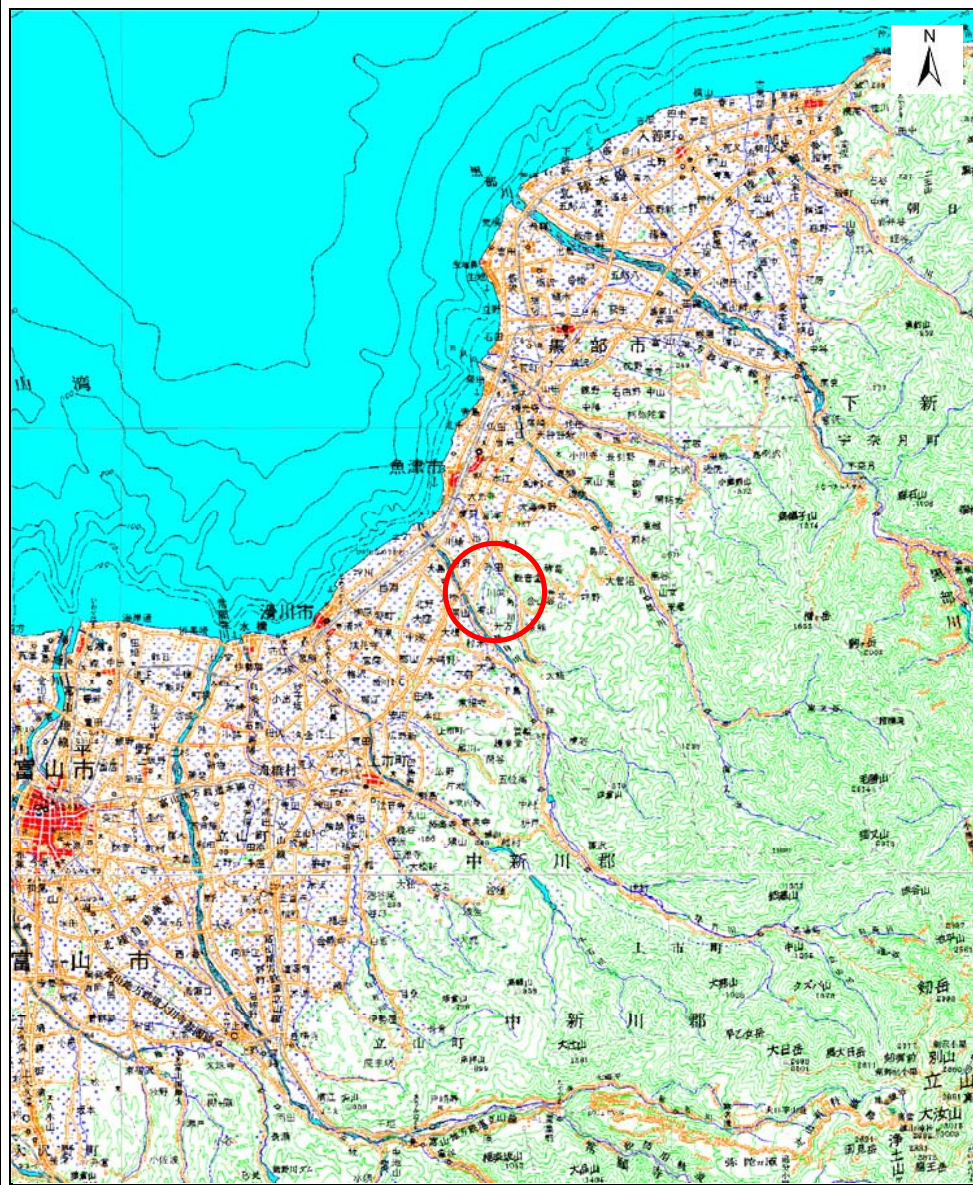
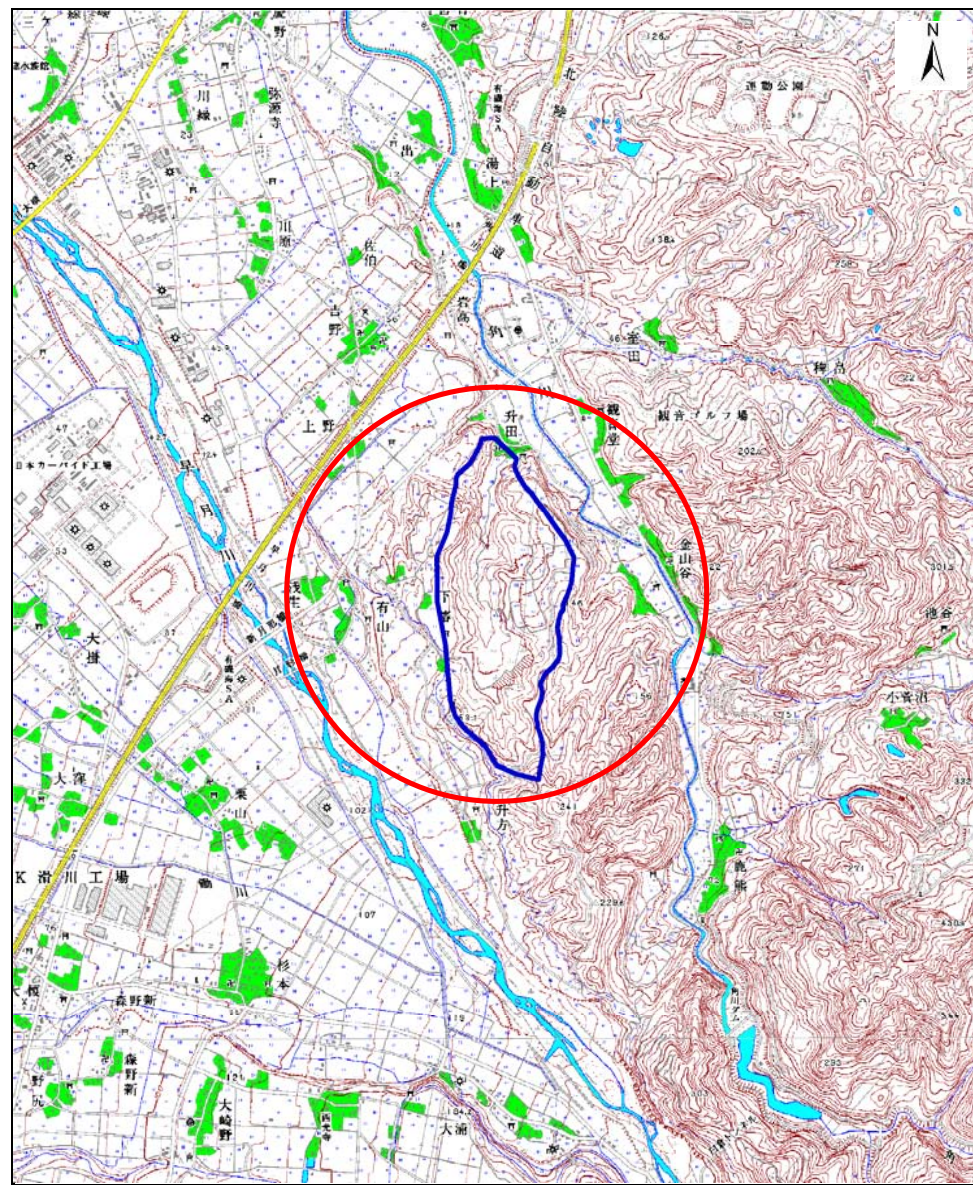


土砂災害警戒区域等の指定の公示に係る図書（その1）



(1/200,000)

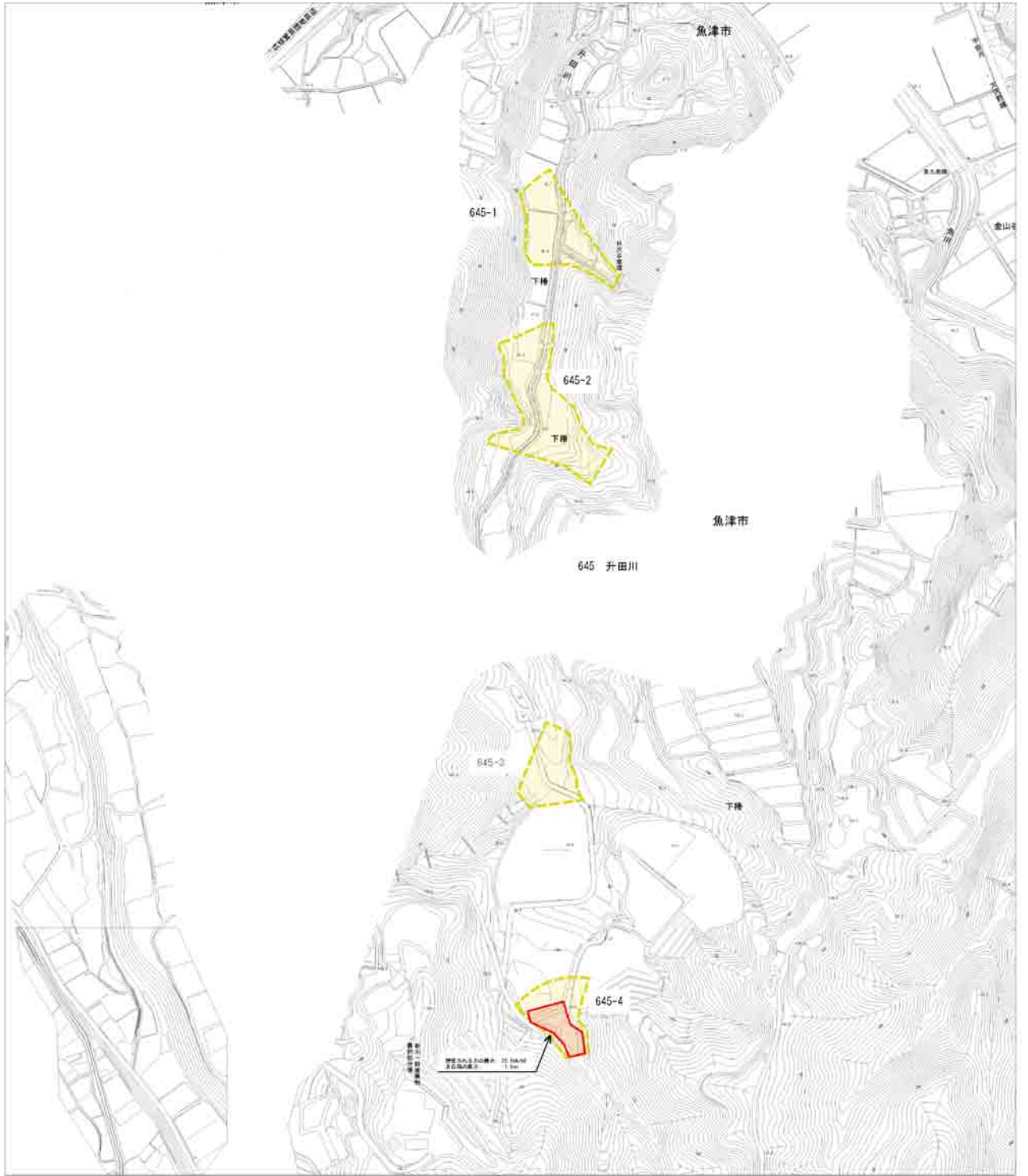


(1/25,000)

様式 - 1 (土)
土砂災害警戒区域・土砂災害特別警戒区域 位置図

自然現象の種類	土石流
渓流番号	645
渓流名	升田川
所在地	富山県魚津市升田

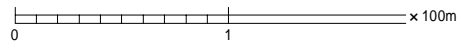
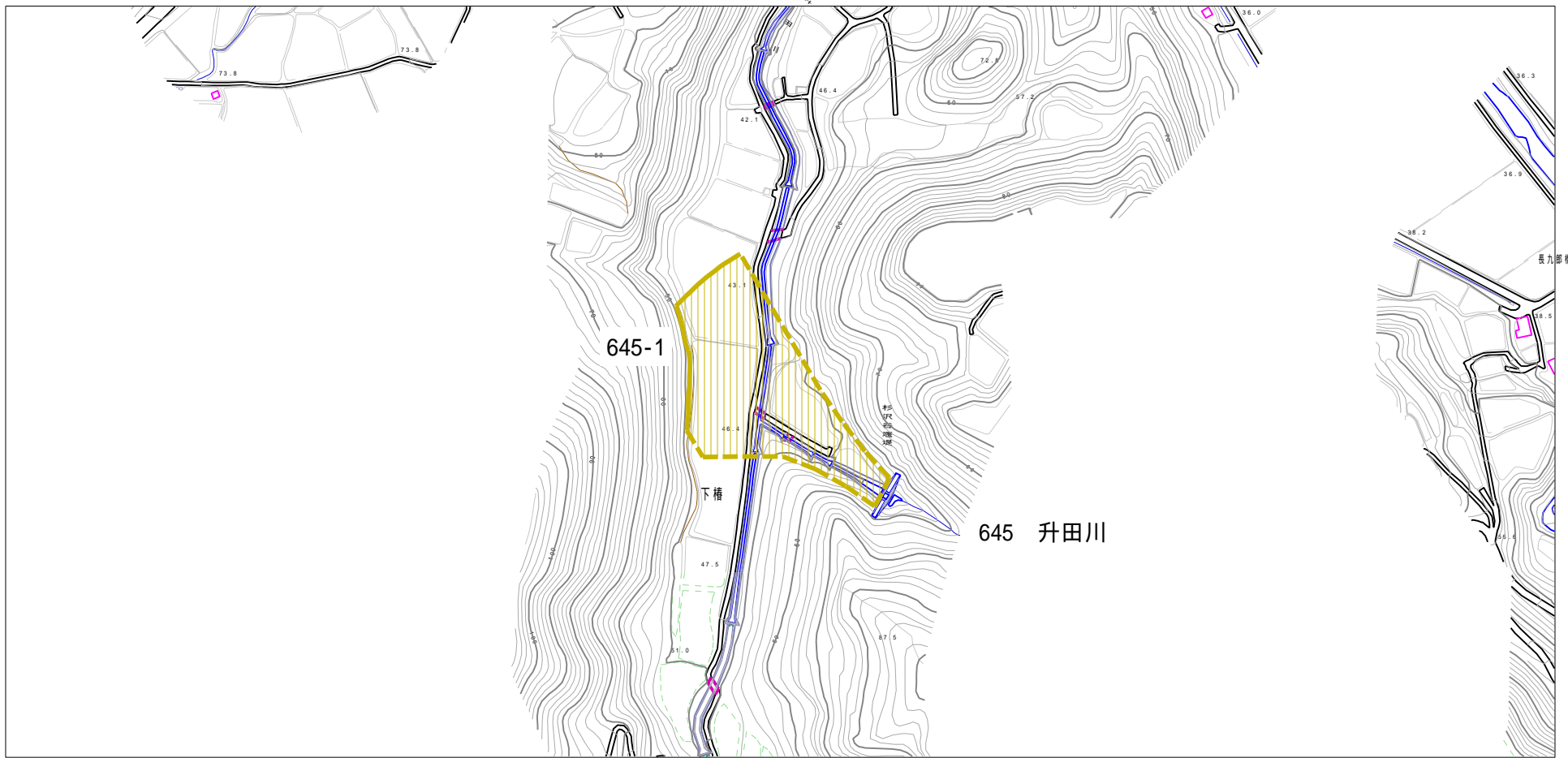
この地図は、国土地理院長の承認を得て、同院発行の20万分の1・2万5千分の1の地形図を複製したものである。（認証番号 平17総復 第396号・認証番号 平17総復 第396号）



0 1 2 × 100m

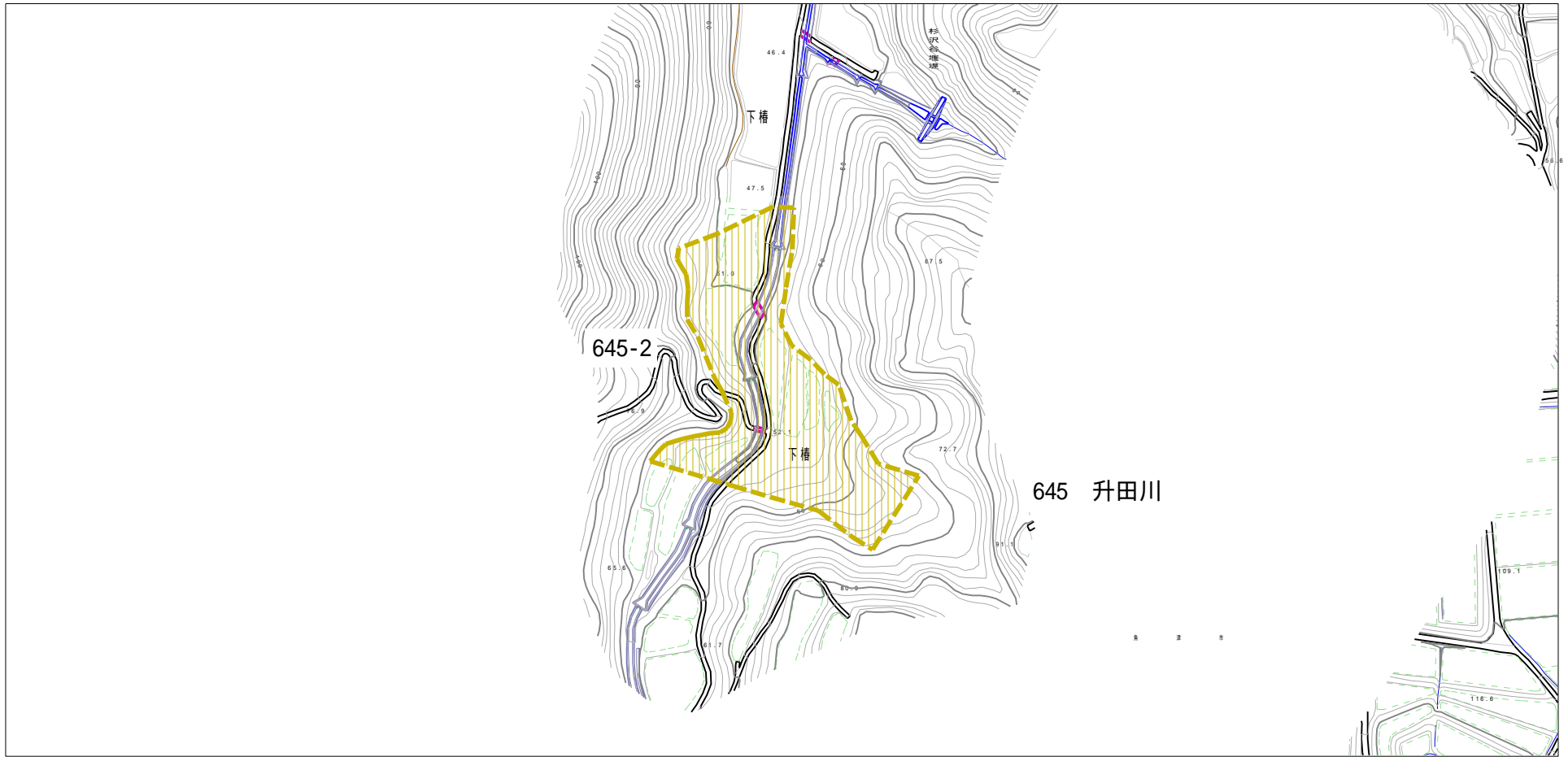
様式-2(土) 土砂災害警戒区域・土砂災害特別警戒区域 区域図	1:2500 縮尺 1:2500 縮尺	土砂災害警戒区域 土砂災害特別警戒区域	土砂災害警戒区域 土砂災害特別警戒区域	図面番号 1.0346	図面番号 1.0346	作成年月日 令和元年	作成者 国土院	作成者 国土院	所在地 東京都中央区
---------------------------------------	------------------------------	------------------------	------------------------	----------------	----------------	---------------	------------	------------	---------------

土砂災害警戒区域等の指定の公示に係る図書（その2）



様式 - 2 (土) 土砂災害警戒区域・土砂災害特別警戒区域 区域図	土砂災害防止法施行令第2条の基準に該当する区域		N 縮尺 1:2,500	自然現象の種類	土石流	溪流番号	645-1
	土砂災害防止法施行令第3条の基準に該当する区域			告示番号		溪流名	升田川
	その他の区域			告示年月日		所在地	富山県魚津市升田

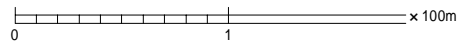
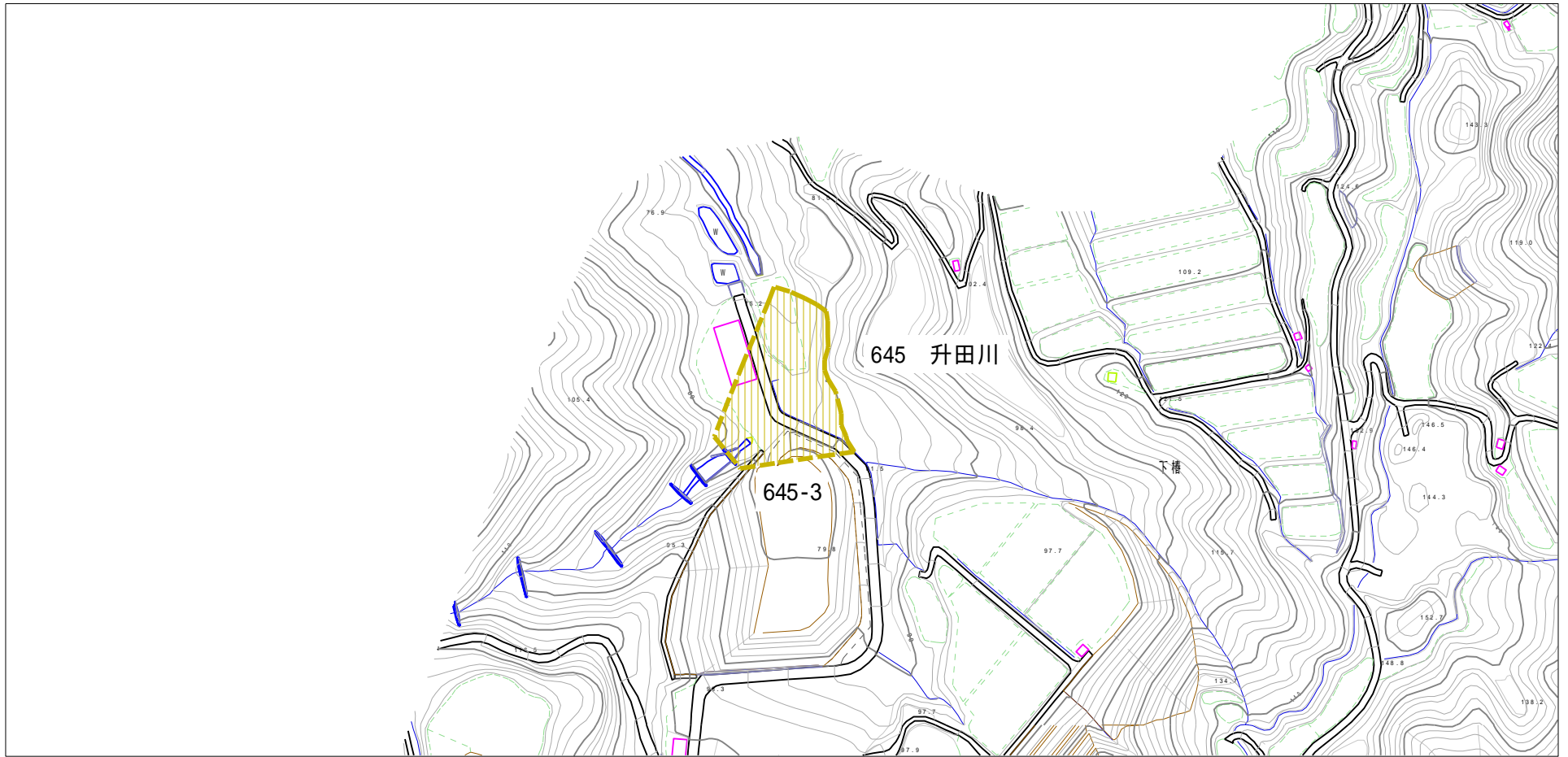
土砂災害警戒区域等の指定の公示に係る図書（その2）



0 1 x 100m

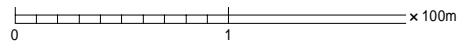
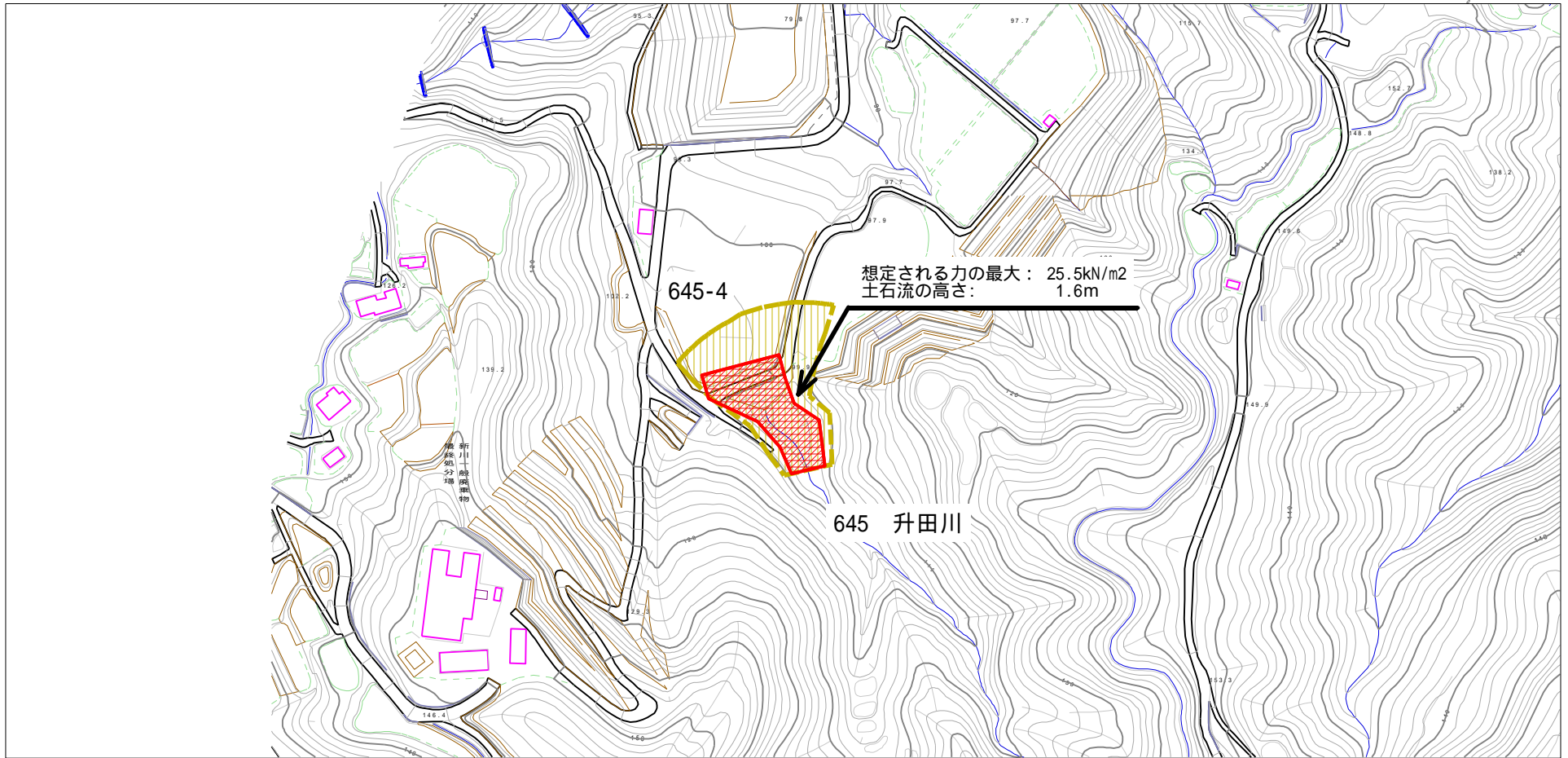
様式 - 2 (土) 土砂災害警戒区域・土砂災害特別警戒区域 区域図	土砂災害防止法施行令第二条の基準に該当する区域		N 縮尺 1:2,500	自然現象の種類	土石流	溪流番号	645-2
	土砂災害防止法施行令第三条の基準に該当する区域			告示番号		溪流名	升田川
	その他の区域			告示年月日		所在地	富山県魚津市升田

土砂災害警戒区域等の指定の公示に係る図書（その2）



様式 - 2 (土) 土砂災害警戒区域・土砂災害特別警戒区域 区域図	土砂災害防止法施行令第二条の基準に該当する区域		N 縮尺 1:2,500	自然現象の種類	土石流	溪流番号	645-3
	土砂災害防止法施行令第三条の基準に該当する区域			告示番号		溪流名	升田川
	その他の区域			告示年月日		所在地	富山県魚津市升田

土砂災害警戒区域等の指定の公示に係る図書（その2）



様式 - 2 (土) 土砂災害警戒区域・土砂災害特別警戒区域 区域図	土砂災害防止法施行令第二条の基準に該当する区域		N 縮尺 1:2,500	自然現象 の種類	土石流	溪流番号	645-4
	土砂災害防止法施行令第三条の基準に該当する区域			告示番号		溪流名	升田川
	その他の区域			告示年月日		所在地	富山県魚津市升田