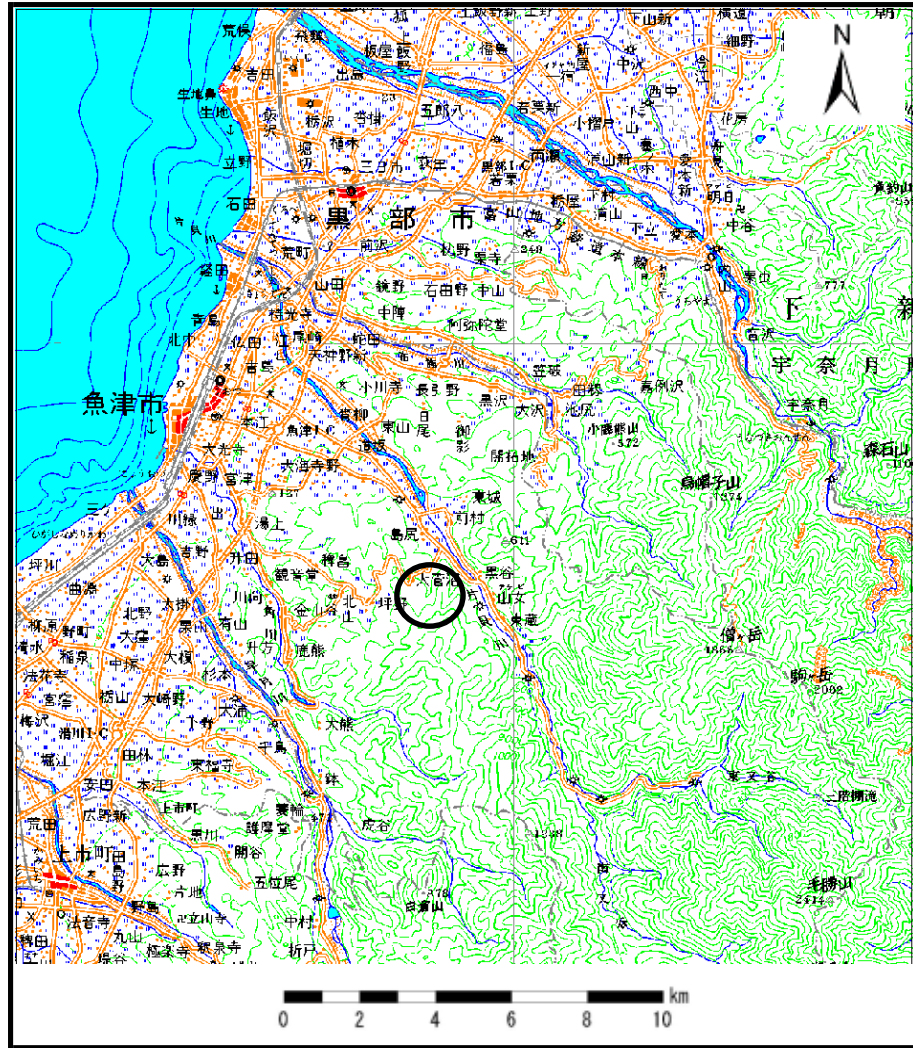
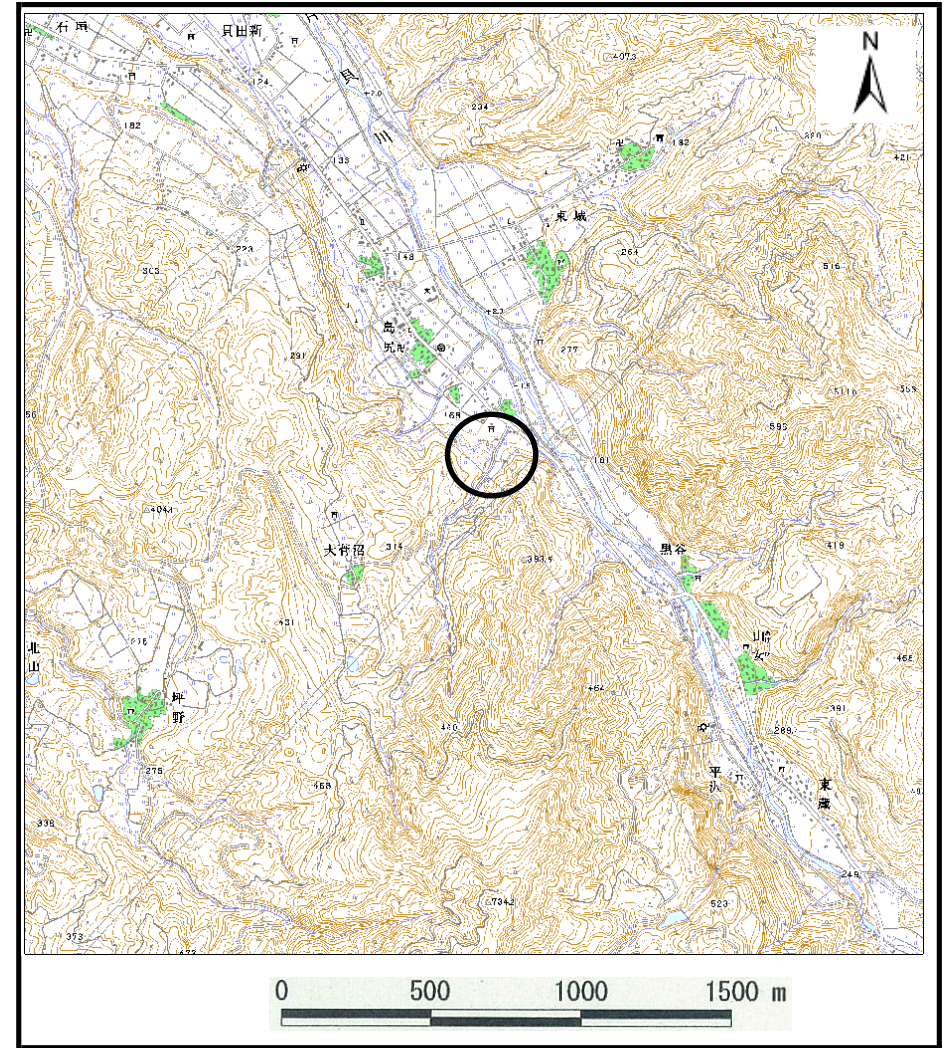


土砂災害警戒区域等の指定の公示に係る図書（その1）



(1/200,000)



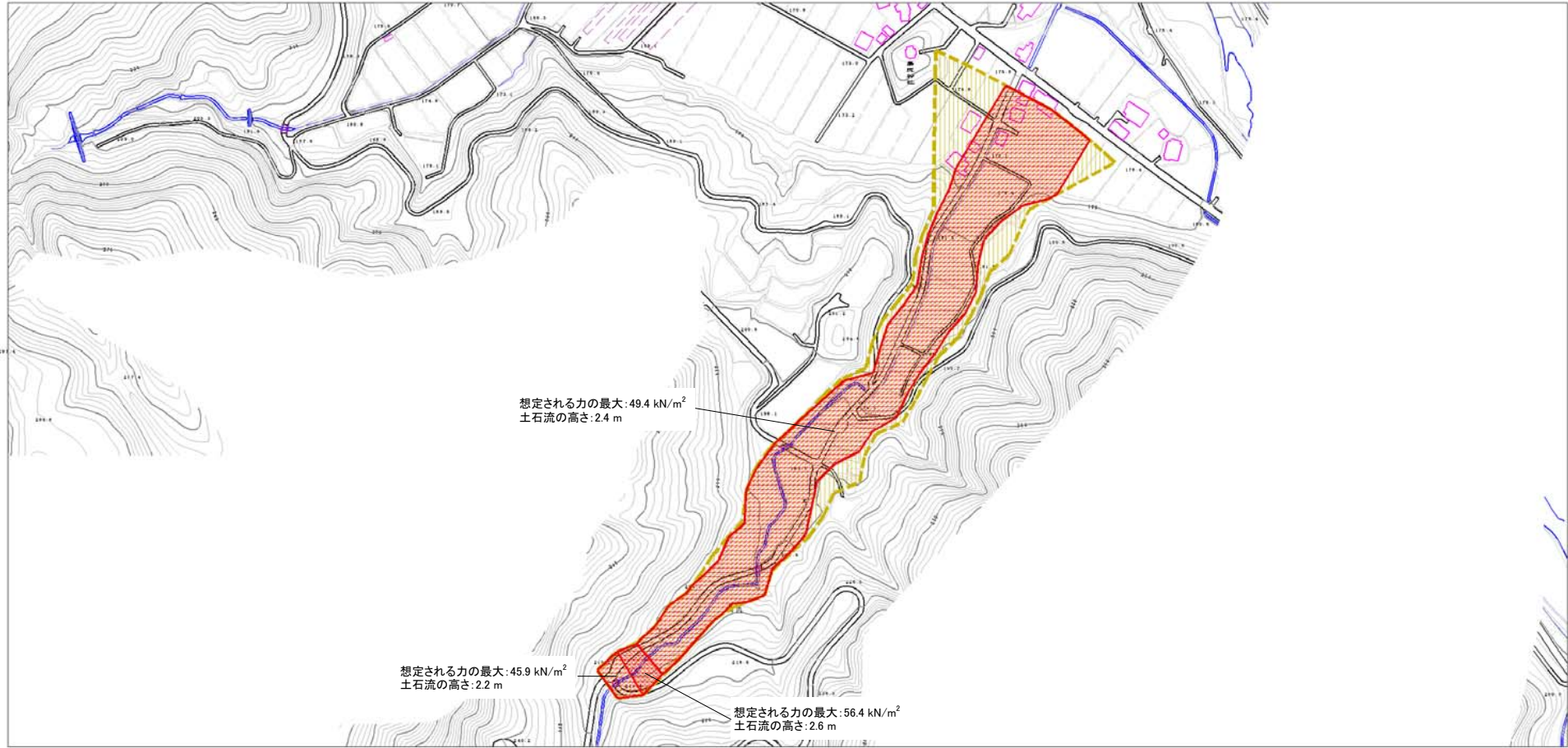
(1/25,000)

様式-1 (土)
土砂災害警戒区域・土砂災害特別警戒区域 位置図

| | |
|---------|---------|
| 自然現象の種類 | 土石流 |
| 溪流番号 | 616 |
| 溪流名 | 俵谷川 |
| 所在地 | 魚津市島尻一区 |

この地図は、国土地理院長の承認を得て、同院発行の数値地図200000（地図画像）及び数値地図25000（地図画像）を複製したものである。（承認番号 平18総複、第559号）

土砂災害警戒区域等の指定の公示に係る図書（その2）



| | | | | |
|---------------------------------------|--|---------------|--------------------|----------------|
| 様式-2(土) 土砂災害警戒区域・土砂災害特別警戒区域 区域図 | 土砂災害防止法施行令第2条の準則に該当する区域 (土砂災害警戒区域) 土砂災害防止法施行令第3条の準則に該当する区域 (土砂災害特別警戒区域) 土砂災害防止法施行令第4条の準則に該当する区域 (土砂災害警戒区域) 土砂災害防止法施行令第5条の準則に該当する区域 (土砂災害特別警戒区域) | | 自然現象 の種類 土石流 | 深流番号 616 |
| | | 縮尺 1:2,500 | 告示番号 告示年月日 | 深流名 横谷川 |
| | | | | 所在地 魚津市島尻一区 |