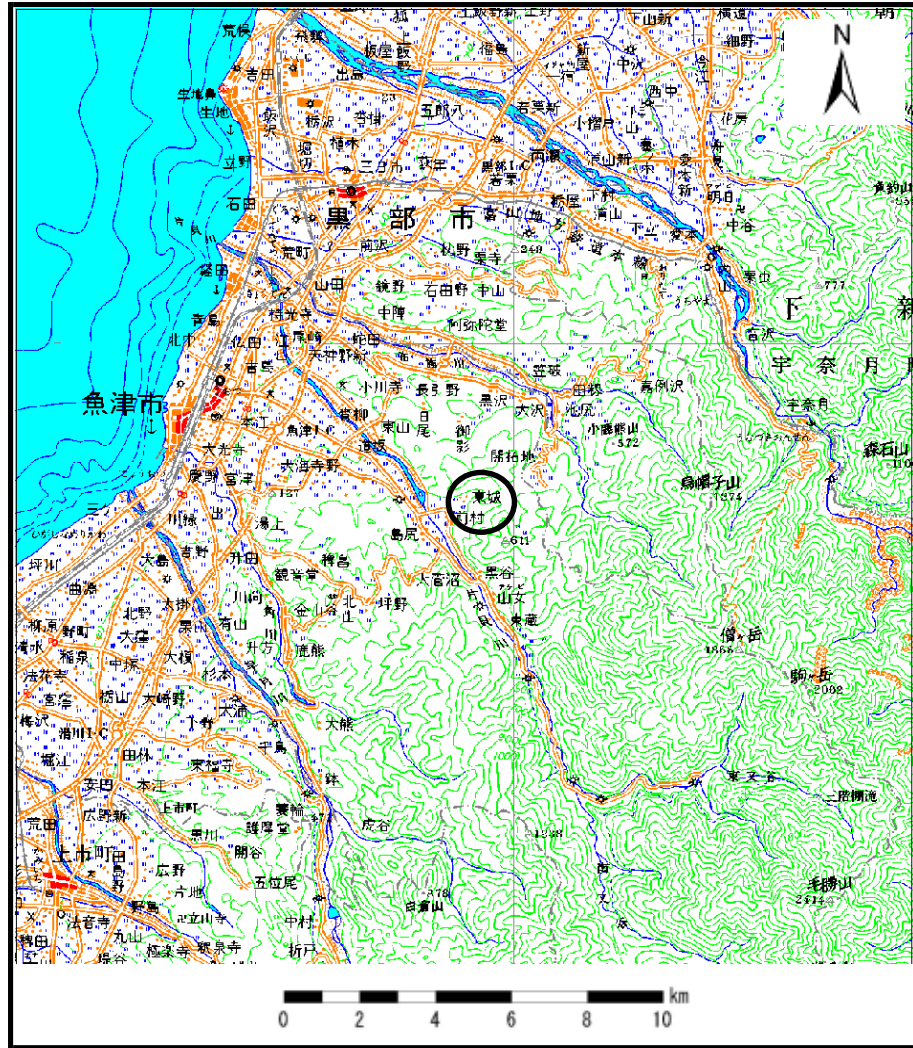
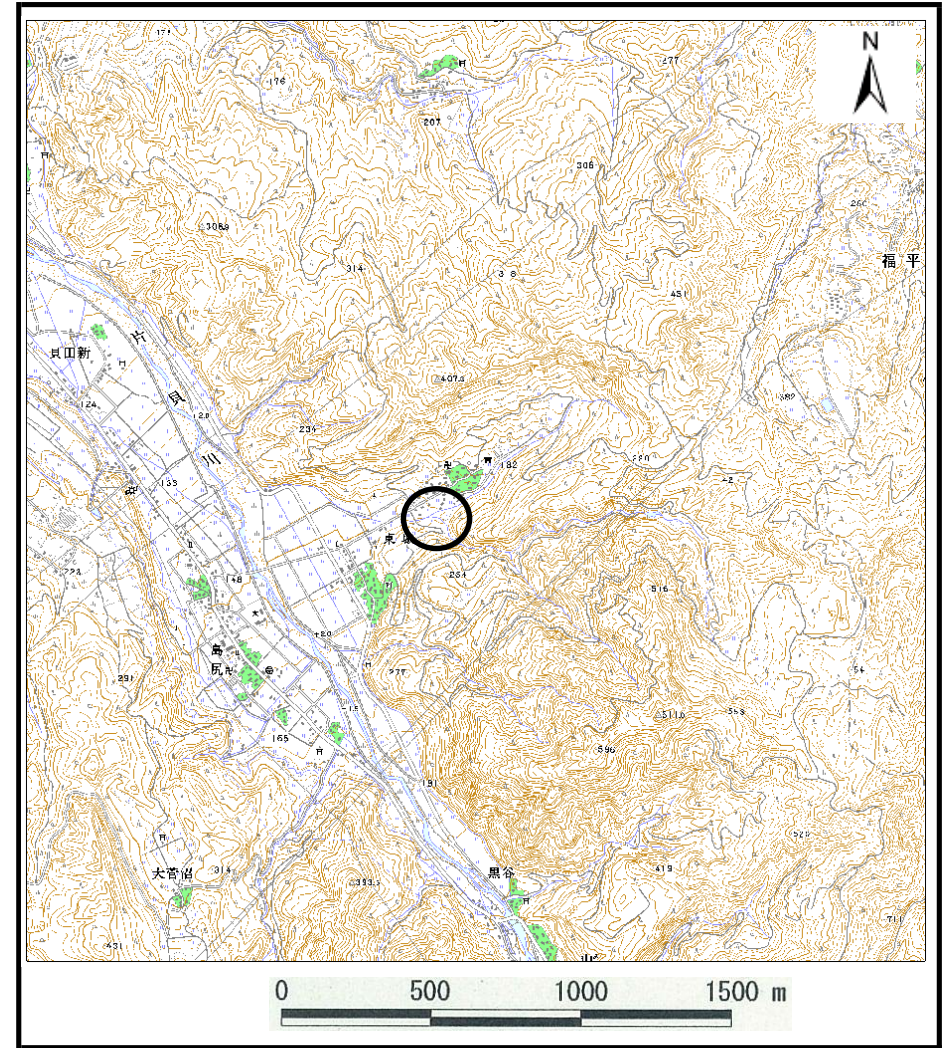


土砂災害警戒区域等の指定の公示に係る図書（その1）



(1/200,000)



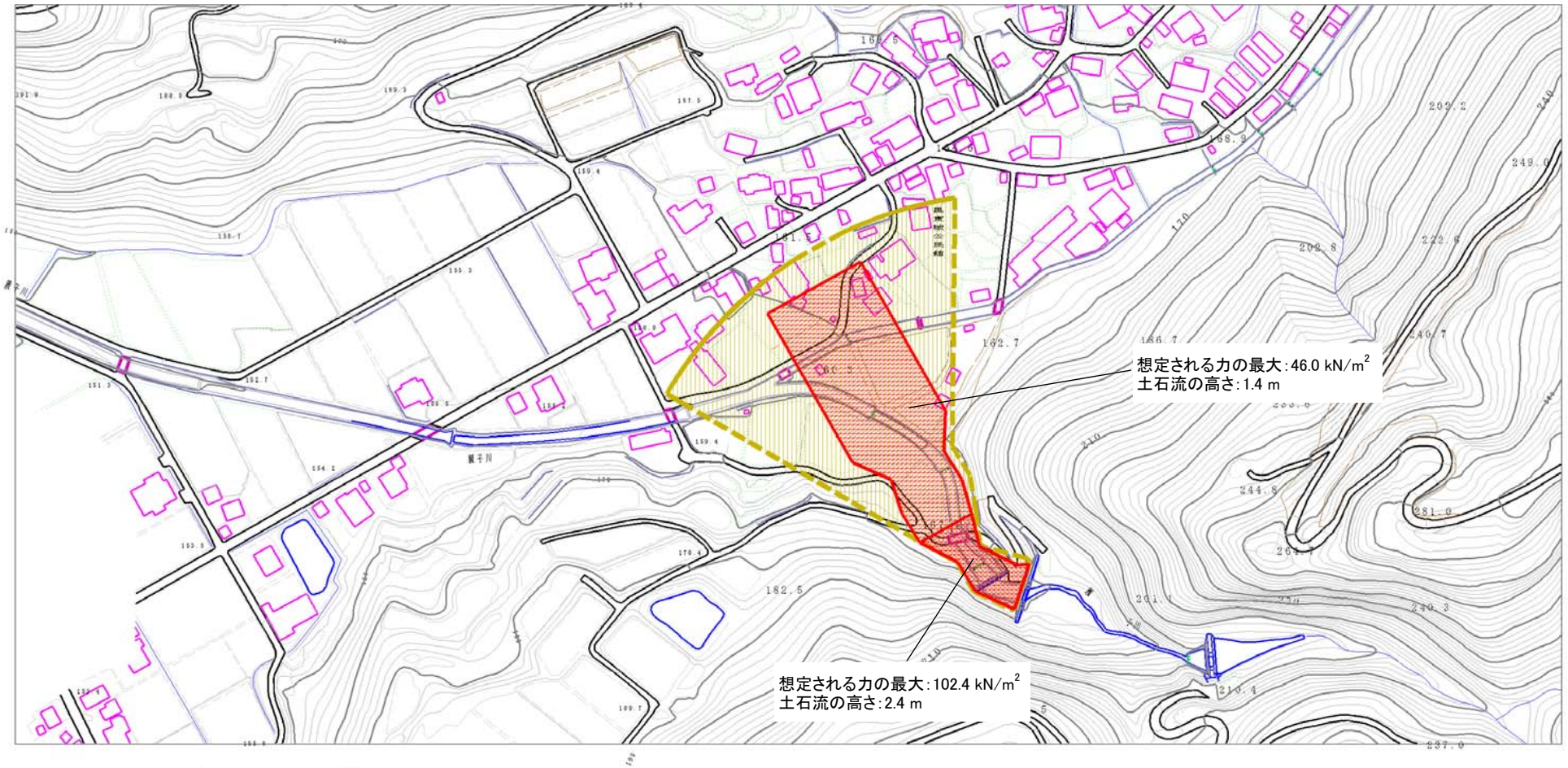
(1/25,000)

様式-1 (土)
土砂災害警戒区域・土砂災害特別警戒区域 位置図

| | |
|---------|-------|
| 自然現象の種類 | 土石流 |
| 溪流番号 | 609 |
| 溪流名 | 親子川 |
| 所在地 | 魚津市東城 |

この地図は、国土地理院長の承認を得て、同院発行の数値地図200000（地図画像）及び数値地図25000（地図画像）を複製したものである。（承認番号 平18総複、第559号）

土砂災害警戒区域等の指定の公示に係る図書（その2）



0 1 × 100m

| | | | | | |
|---------------------------------|--|--|--------------------|----------------|-------------|
| 様式-2(土) 土砂災害警戒区域・土砂災害特別警戒区域図 | 土砂災害防止法附則第三条の二の二の基準に該当する区域 (土砂災害警戒区域) | | N 縮尺 1:2,500 | 自然現象の種類 土石流 | 溪流番号 609 |
| | 土砂災害防止法附則第三条の三の基準に該当する区域 (土砂災害特別警戒区域) | | | 告示番号 | 溪流名 親子川 |
| | その他の区域 | | 告示年月日 | 所在地 魚津市東城 | |