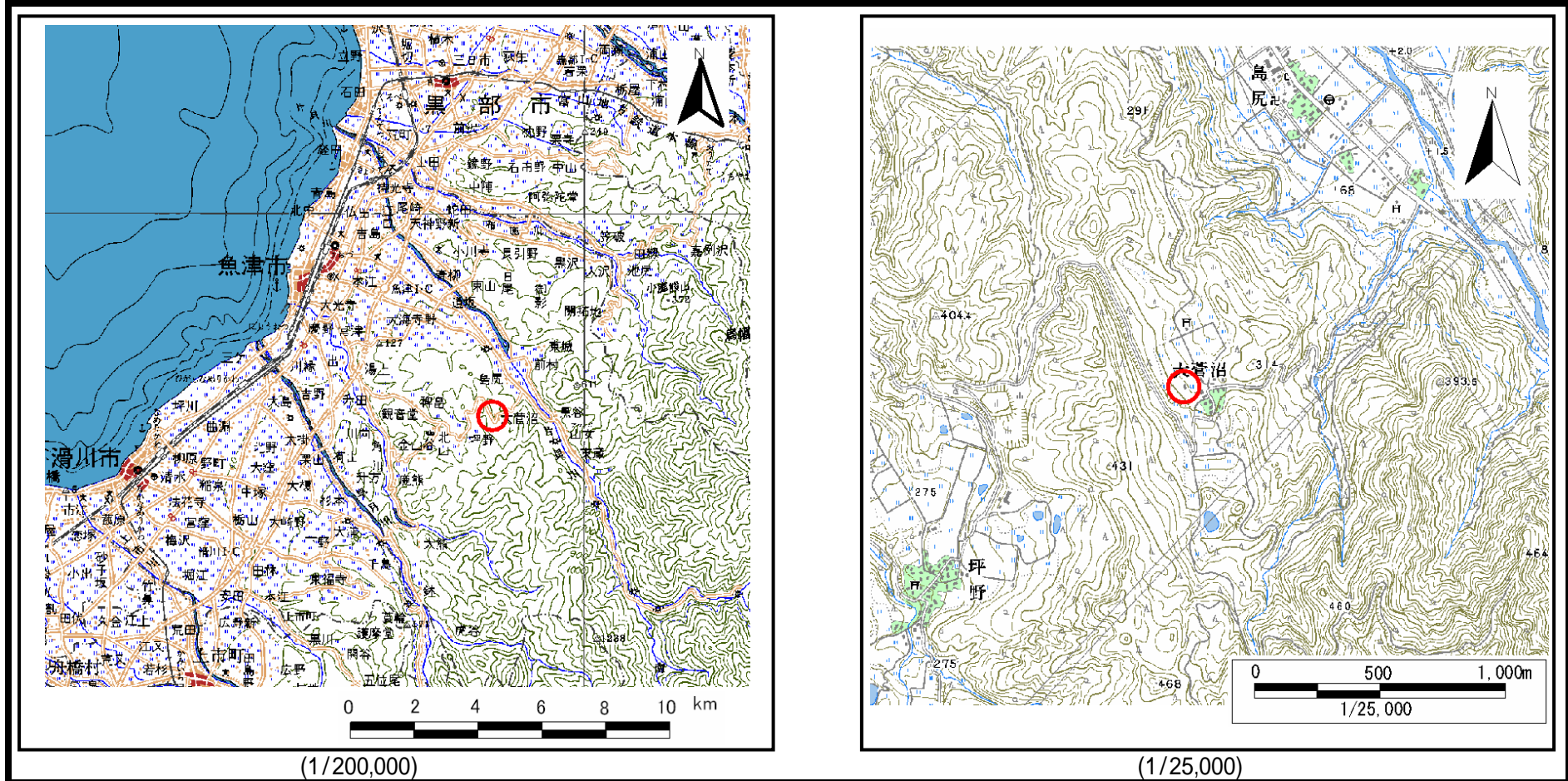


土砂災害警戒区域等の指定の公示に係る図書（その1）



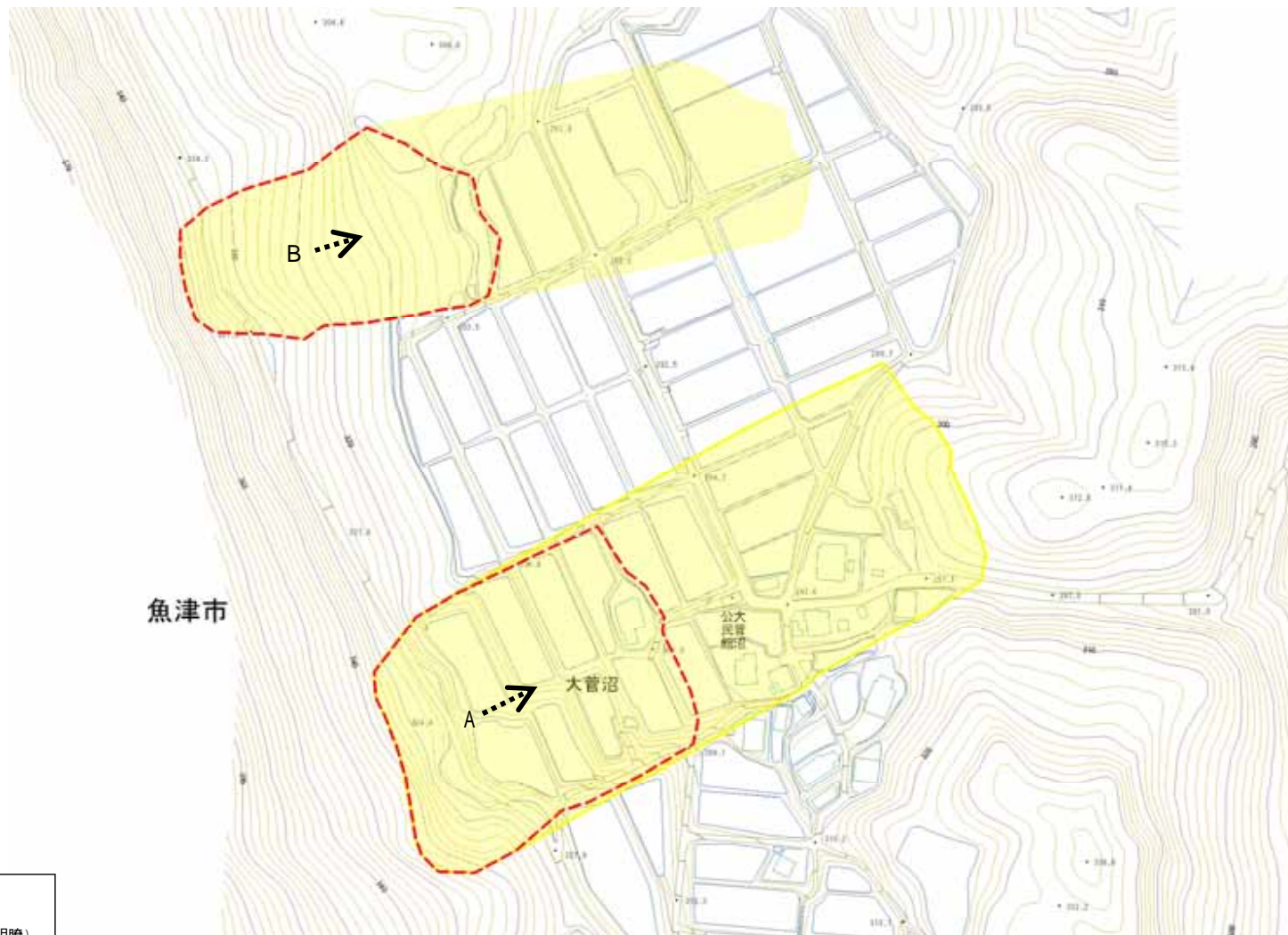
様式-1(地)

土砂災害警戒区域・土砂災害特別警戒区域 位置図

| | |
|---------|-----------|
| 自然現象の種類 | 地滑り |
| 箇所番号 | 2003-1～2 |
| 箇所名 | 大菅沼地区 |
| 地滑り区域名 | 2003A～B |
| 所在地 | 富山県魚津市大菅沼 |

この地図は、国土地理院長の承認を得て、同院発行の数値地図200000(地図画像)及び数値地図25000(地図画像)を複製したものである。(認証番号 平17総復、第227号)

土砂災害警戒区域等の指定の公示に係る図書（その2）



| 凡 例 | |
|-----|--------------|
| | 地滑りブロック（明瞭） |
| | 地滑りブロック（不明瞭） |
| | 地滑り方向 |



様式 - 2 (地)

土砂災害警戒区域・土砂災害特別警戒区域 区域図

土砂災害防止法施行令第二条の基準に該当する区域
(土砂災害警戒区域)



自然現象
の種類

地滑り

箇所番号

2003-1~2

箇所名

大菅沼地区

告示番号

地滑り区域名

2003A~B

土砂災害防止法施行令第三条の基準に該当する区域
(土砂災害特別警戒区域)



縮尺
1:2,500

告示年月日

所在地

富山県魚津市大菅沼