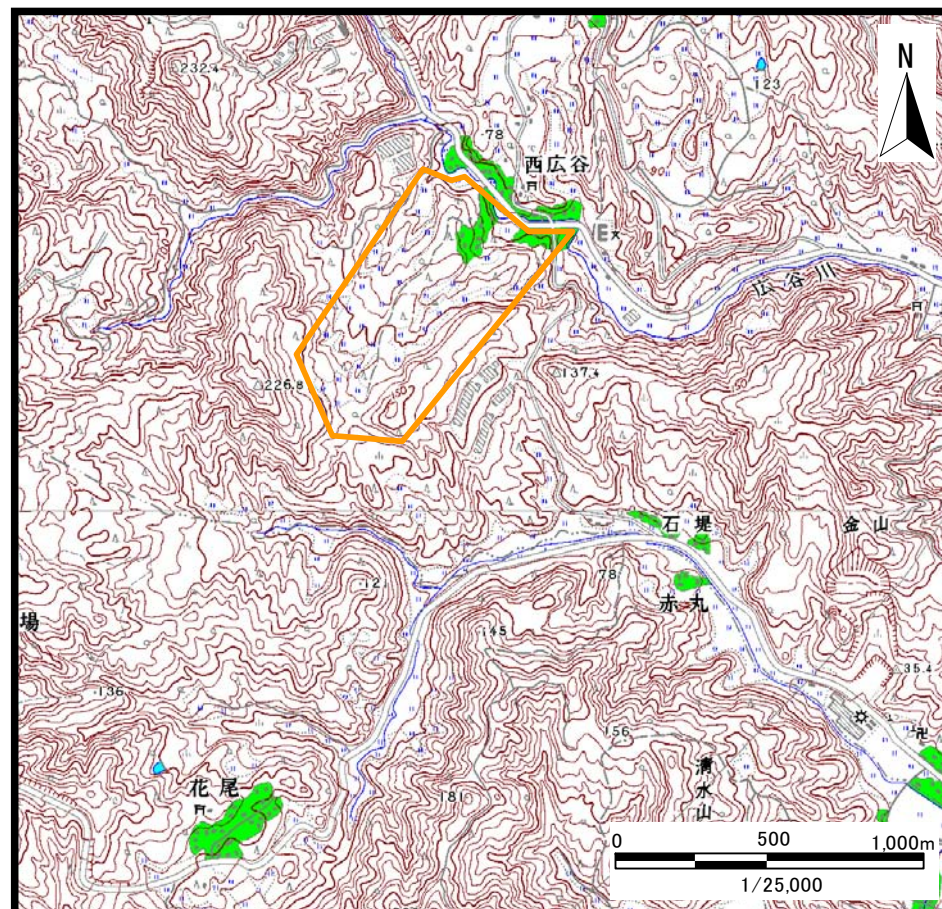
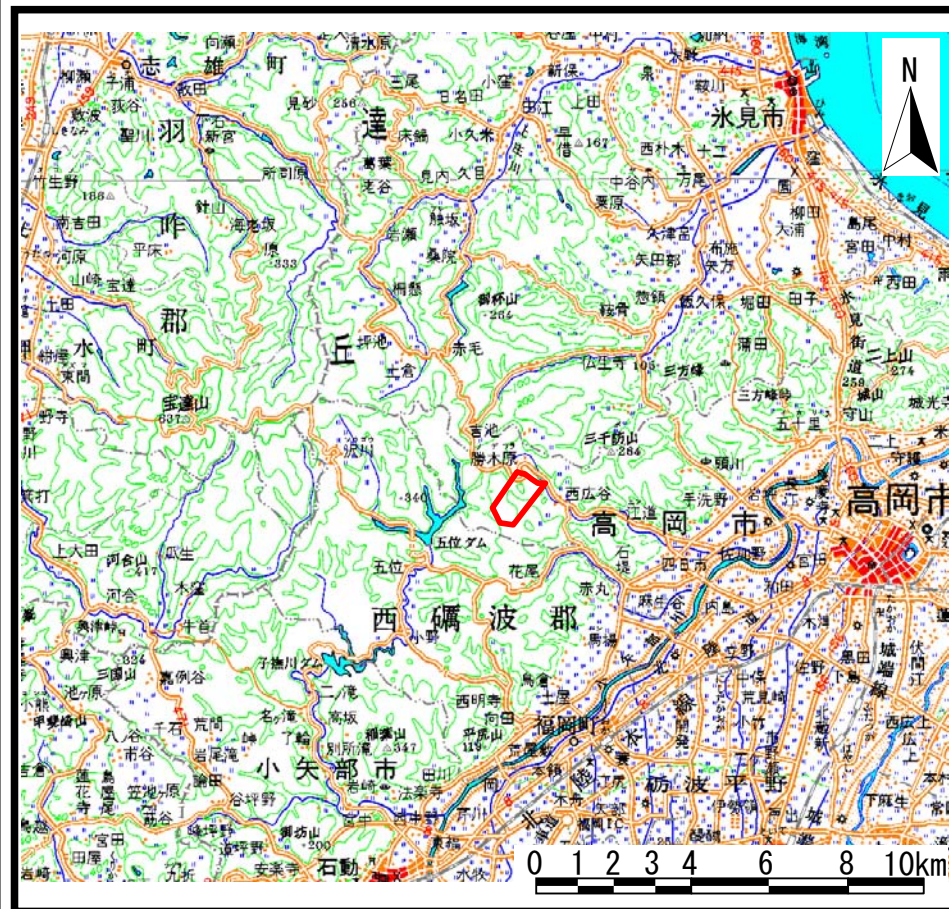


土砂災害警戒区域等の指定の公示に係わる図書（その1）

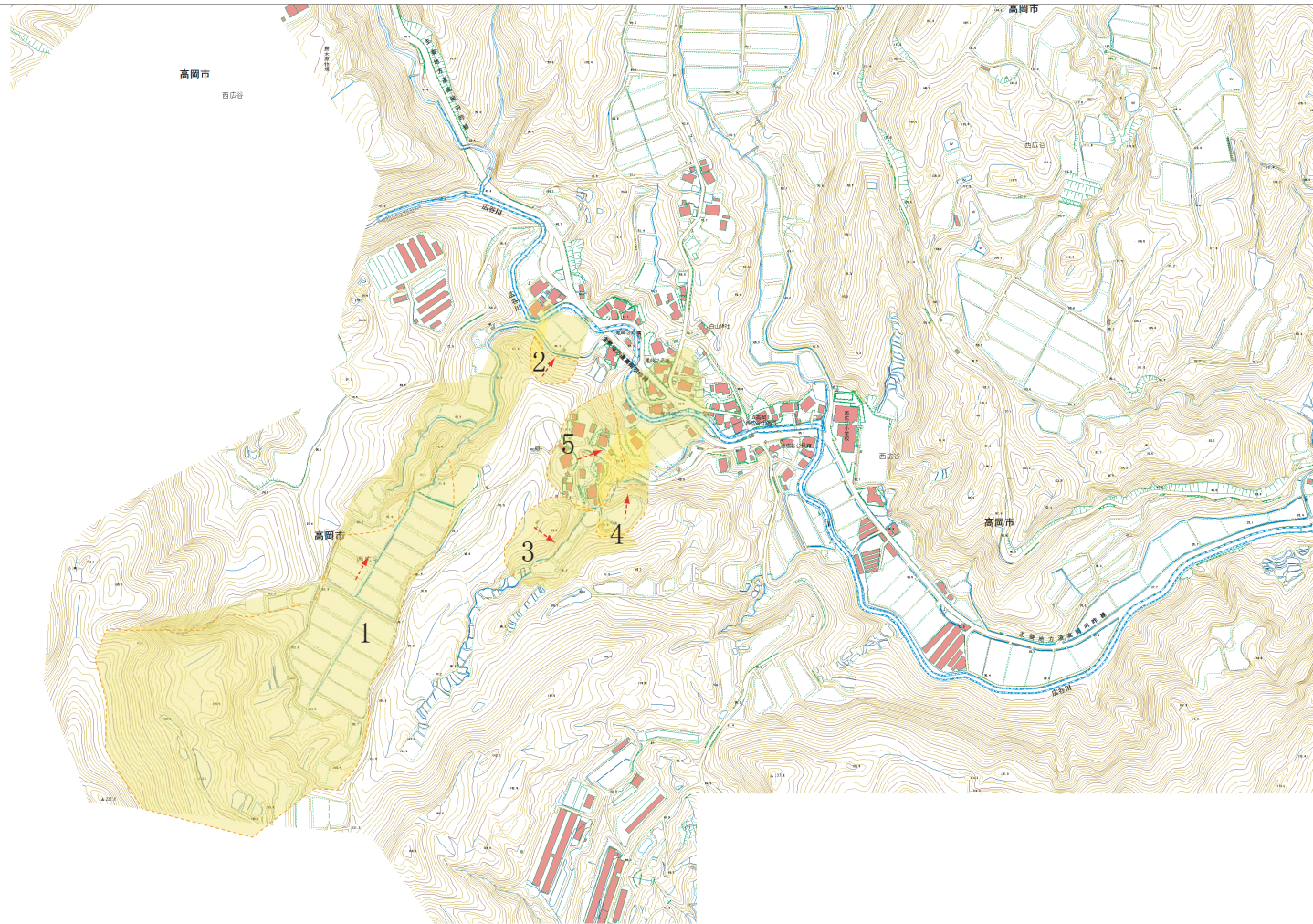


様式-1 (地)

土砂災害警戒区域・土砂災害特別警戒区域 位置図

自然現象の種類	地滑り
箇所番号	21
箇所名	西広谷
地滑り区域名	21-1, 2, 3, 4, 5
所在地	富山県高岡市西広谷

土砂災害警戒区域等の指定の公示に係る図書（その2）



地滑り区域(輪郭が明瞭) 地滑り区域(不輪郭が明瞭)	 	地すべり方向(滑動が確認できない) 地すべり方向(滑動が確認できる)	 	土砂災害防止法施行令 第二十三条の基準に該当する 区域(土砂災害警戒区域)				
				告示番号 告示年月日	地滑り区域名 所在地	箇所番号 21	箇所名 西広谷	西広谷1,2,3,4,5 富山県高岡市西広谷
土砂災害警戒区域・土砂災害特別警戒区域区域図	土砂災害防止法施行令 第三十三条の基準に該当する 区域(土砂災害特別警戒区域)	自然現象 の種類 地滑り	縮尺 1:2,500	該当なし	該当なし	該当なし	該当なし	該当なし