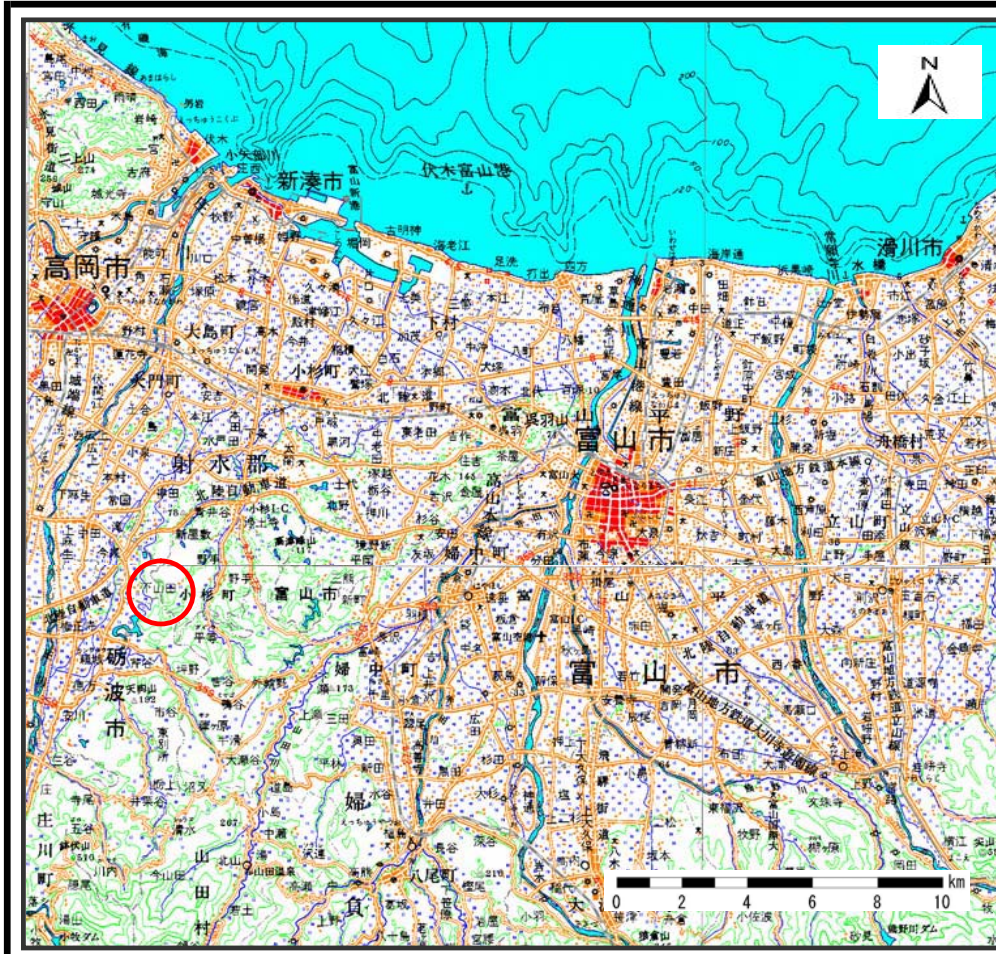
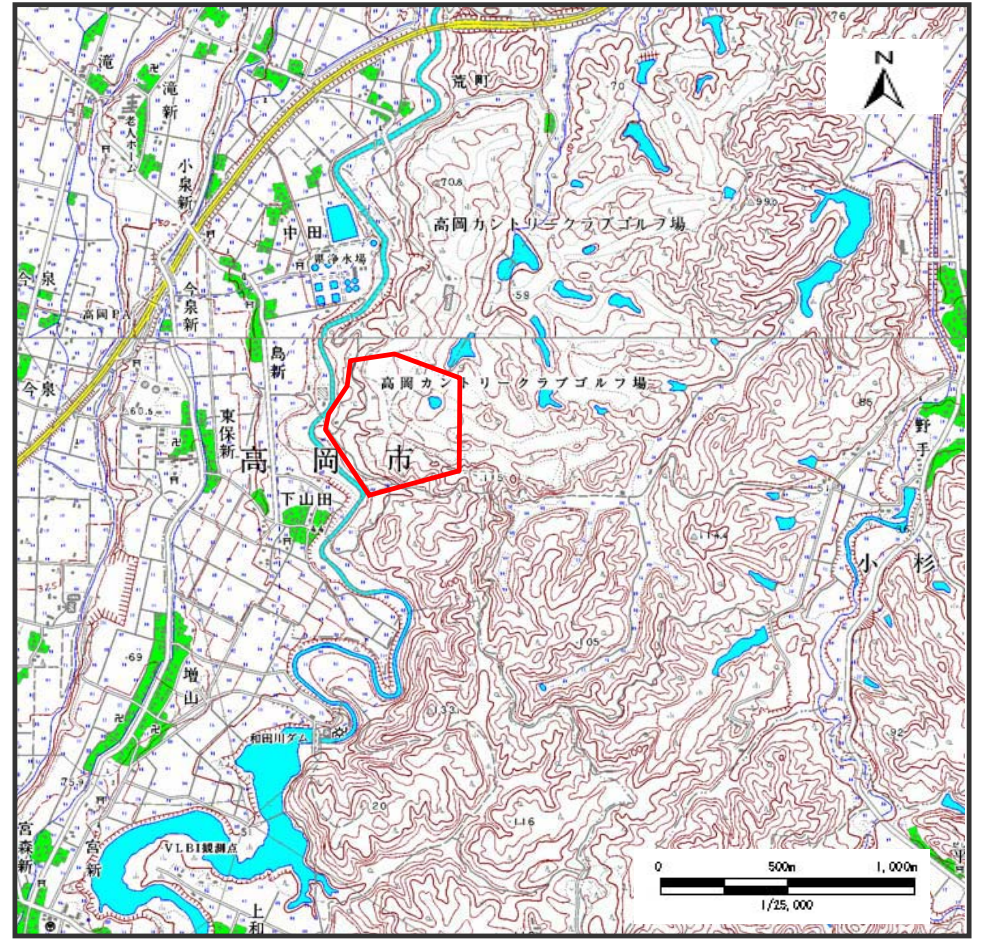


土砂災害警戒区域等の指定の公示に係る図書（その1）



(1/200,000)



(1/25,000)

様式－1(地)

土砂災害警戒区域・土砂災害特別警戒区域 位置図

自然現象の種類

地滑り

箇所番号

1090

箇所名

御坊山(1)

地滑り区域名

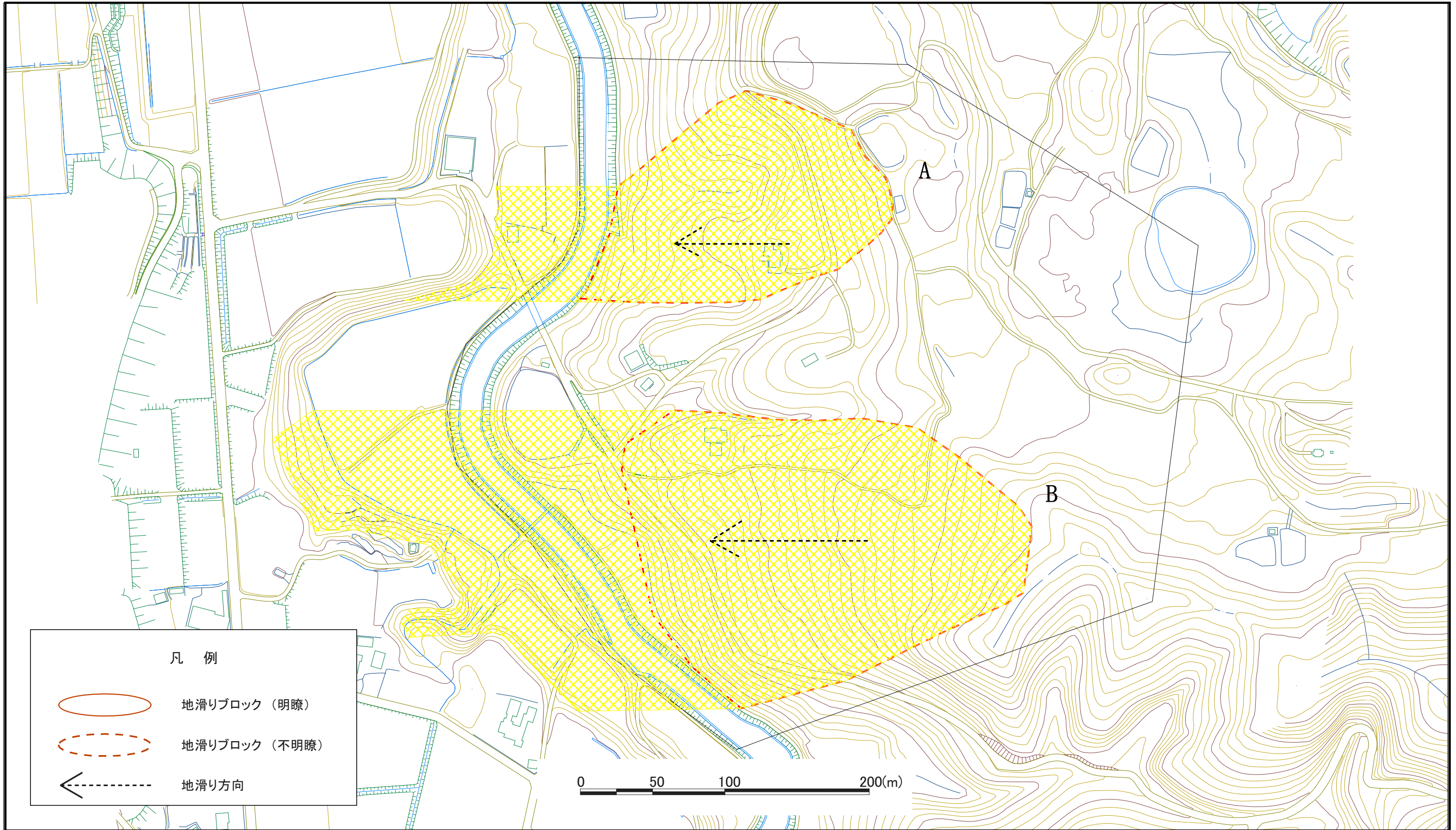
1090 A～B

所在地

富山県高岡市中田・下山田

この地図は、国土地理院の承認を得て、同院発行の数値地図20000(地図画像)及び数値地図25000(地図画像)を複製したものである。(承認番号 平19総複 第1093号)

土砂災害警戒区域等の指定の公示に係る図書(その2)



凡 例	
	地滑りブロック (明瞭)
	地滑りブロック (不明瞭)
	地滑り方向

様式-2(地)

土砂災害警戒区域・土砂災害特別警戒区域
区域図

土砂災害防止法施行令第二条の基準に該当する区域
(土砂災害警戒区域)



自然現象
の種類

地滑り

箇所番号

1090

箇所名

御坊山(1)

土砂災害防止法施行令第三条の基準に該当する区域
(土砂災害特別警戒区域)



縮尺
1:2,500

告示番号

地滑り区域名

1090A~B

告示年月日

所在地

富山県高岡市中田・下山田