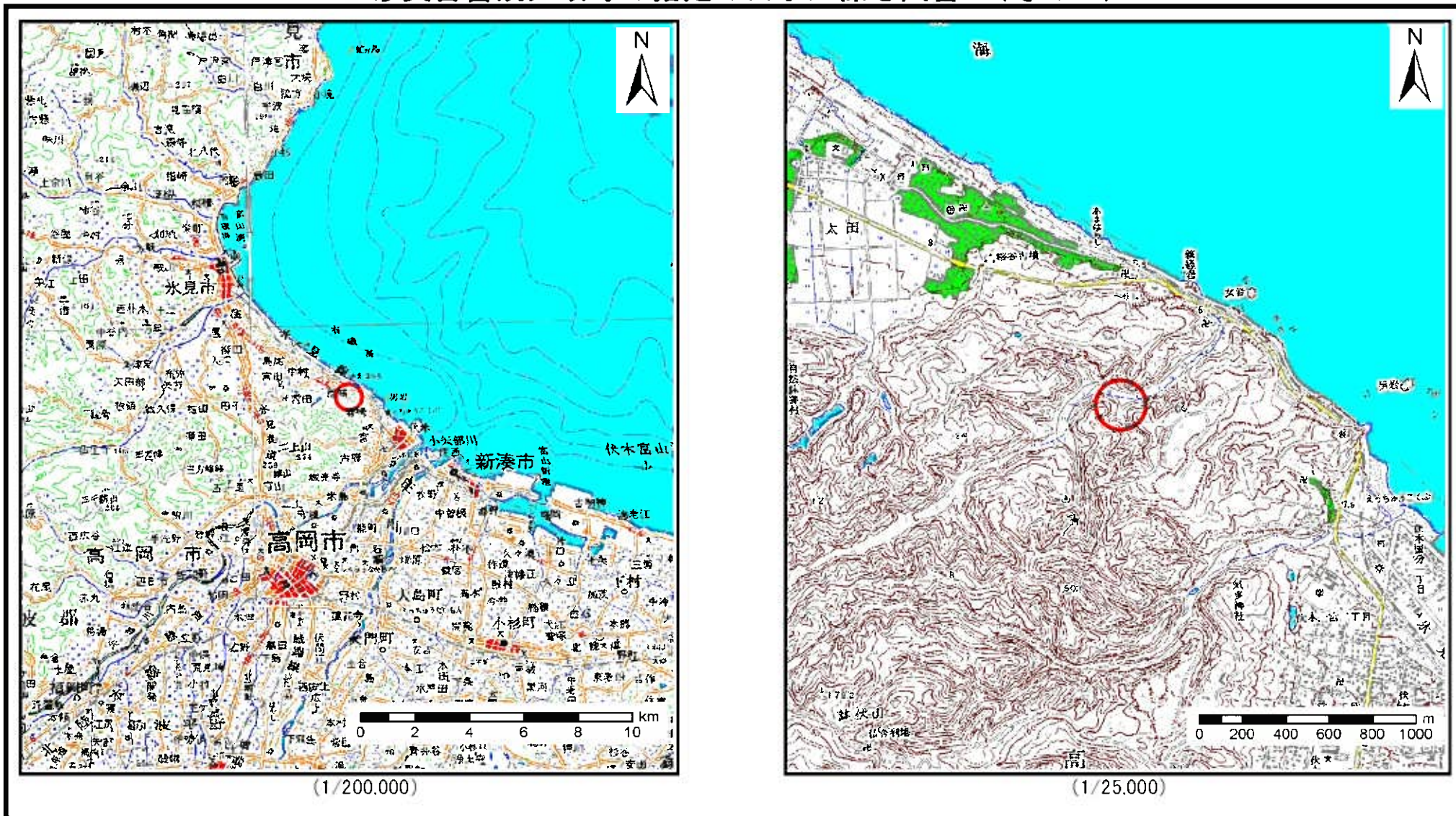


# 土砂災害警戒区域等の指定の公示に係る図書（その1）



様式-1 (土)

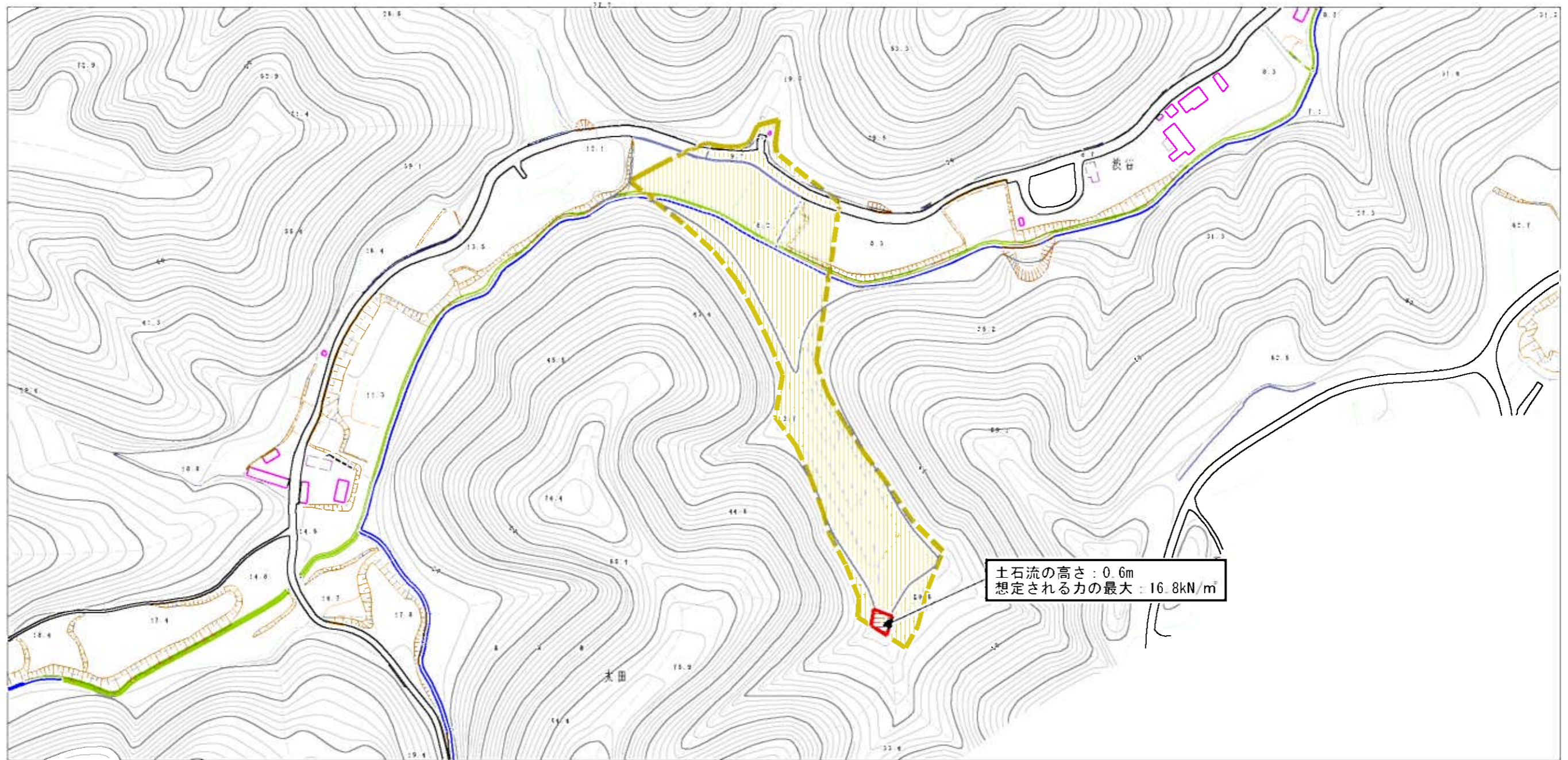
土砂災害警戒区域・土砂災害特別警戒区域 位置図

自然現象の種類	土石流
溪流番号	J242
溪流名	雨晴東部(4)
所在地	富山県高岡市太田

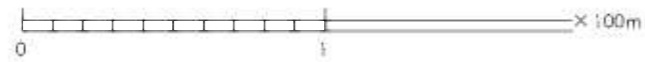
「この地図は、国土地理院長の承認を得て、同院発行の数値地図200000（地図画像）及び数値地図25000（地図画像）を複製したものである。（承認番号 平19総複、第1093号）」



土砂災害警戒区域等の指定の公示に係る図書（その2）



土石流の高さ：0.6m  
想定される力の最大：16.8kN/m<sup>2</sup>



様式-2(土)

土砂災害警戒区域・土砂災害特別警戒区域  
区域図

土砂災害防止法施行令第2条の基準に該当する区域  
(土砂災害警戒区域)

土砂災害防止  
法施行令第3  
条の基準に  
該当する区域  
(土砂災害特別  
警戒区域)

その他の区域



縮尺  
1:2,500

自然現象  
の種類

告示番号

告示年月日

土石流

溪流番号

溪流名

所在地

J242

雨晴東部(4)

富山県高岡市太田