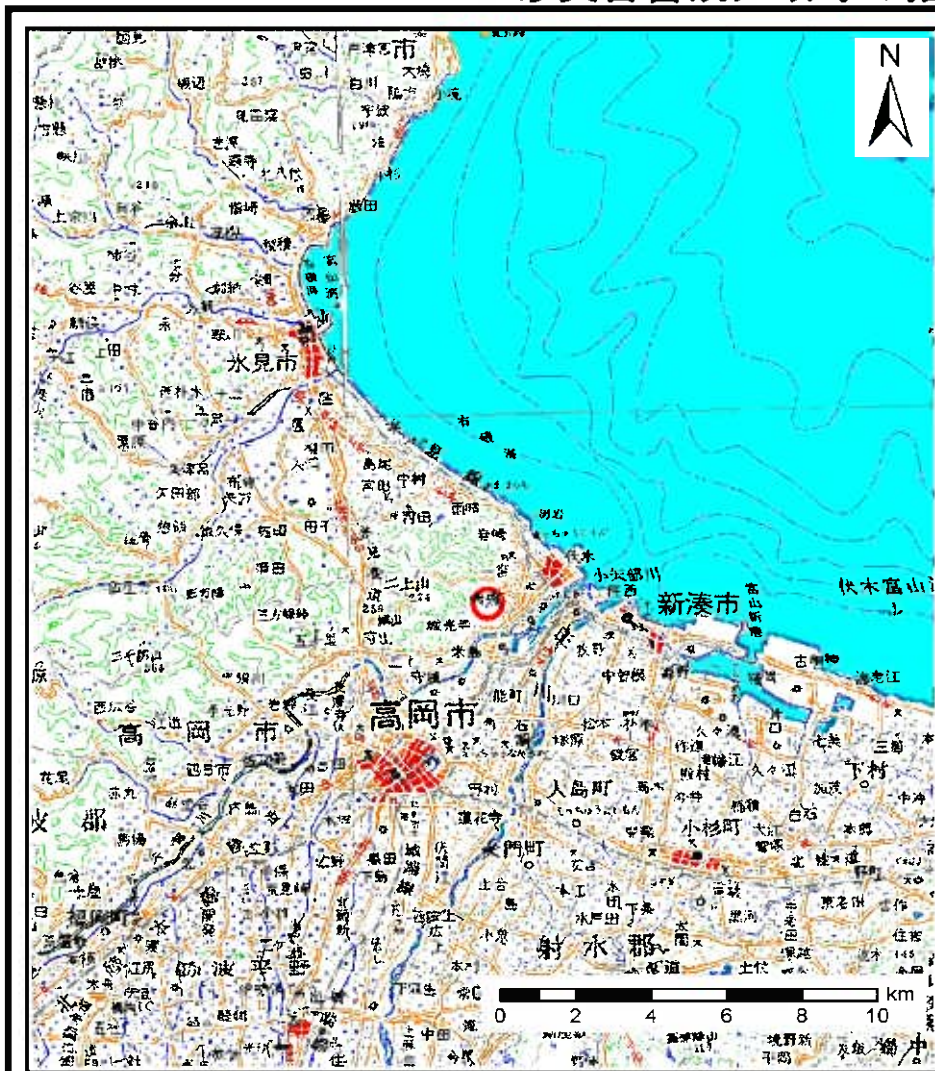
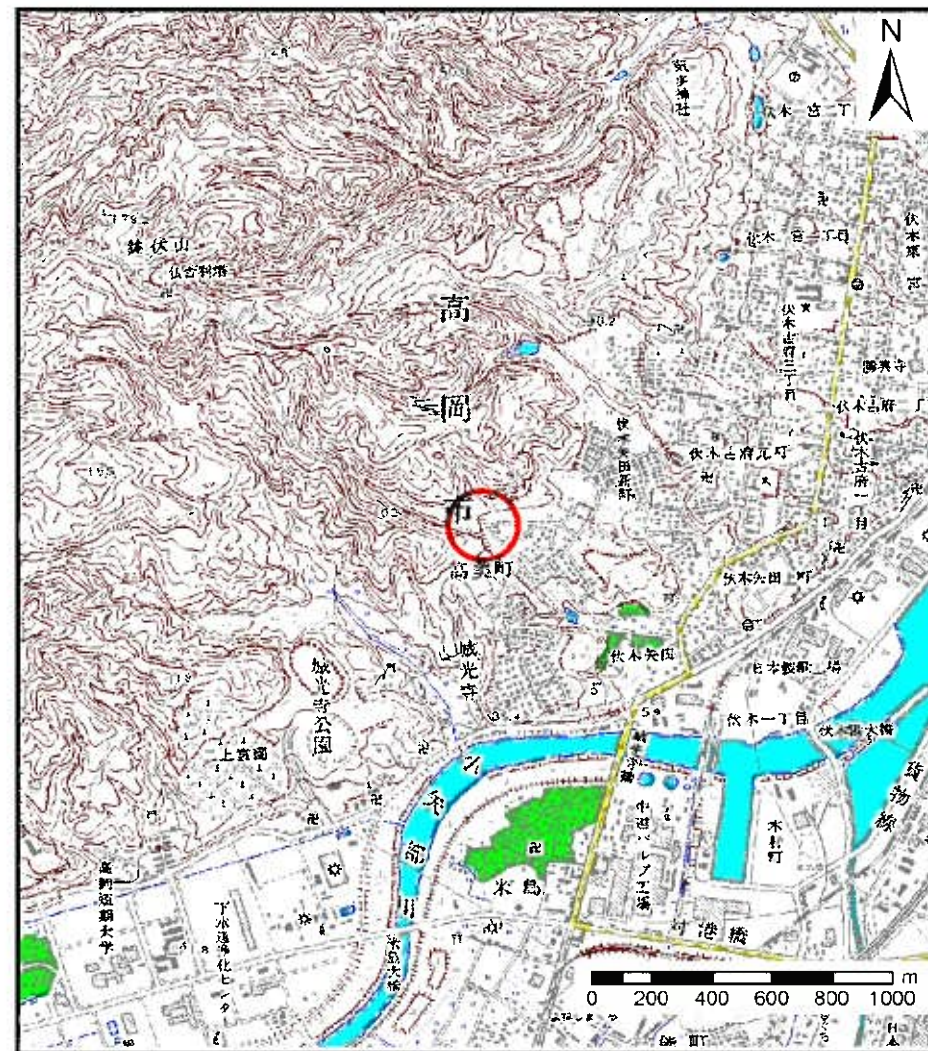


# 土砂災害警戒区域等の指定の公示に係る図書（その1）



(1/200,000)



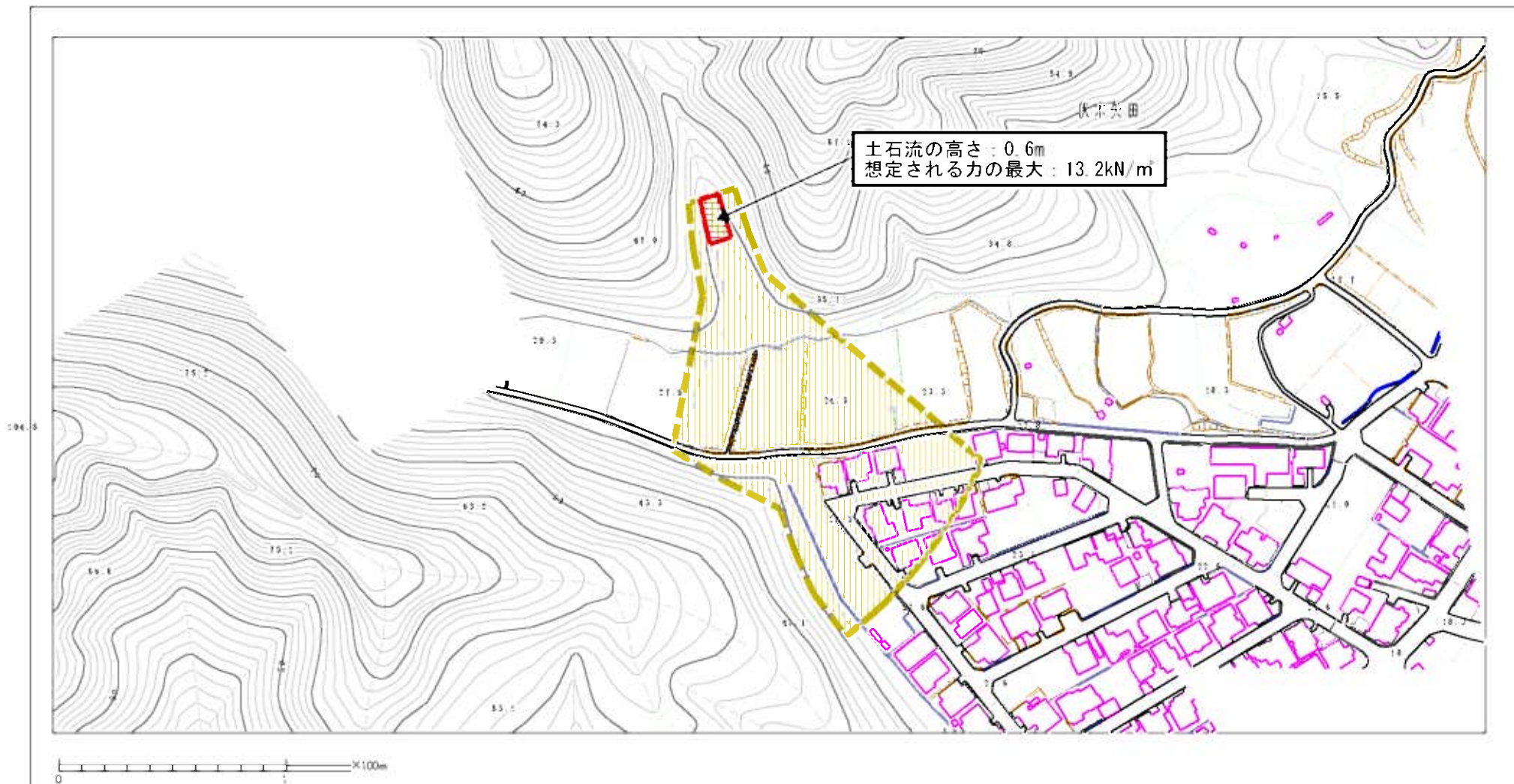
(1/25,000)

様式-1 (土) 土砂災害警戒区域・土砂災害特別警戒区域 位置図	自然現象の種類	土石流
	溪流番号	J122
	溪流名	伏木矢田(1)
	所在地	富山県高岡市伏木矢田

「この地図は、国土地理院長の承認を得て、同院発行の数値地図200000（地図画像）及び数値地図25000（地図画像）を複製したものである。（承認番号 平19総複、第1093号）」



# 土砂災害警戒区域等の指定の公示に係る図書（その2）



様式-2(土)

土砂災害警戒区域・土砂災害特別警戒区域図

土砂災害防止法施行令第2条の基礎に該当する区域 (土砂災害警戒区域)	
土砂災害防止法施行令第3条の基礎に該当する区域 (土砂災害特別警戒区域)	
その他の区域	

N  
縮尺  
1:2,500

自然現象の種類	土石流	溪流番号	J122
告示番号		溪流名	伏木矢田(1)
告示年月日		所在地	富山県高岡市伏木矢田