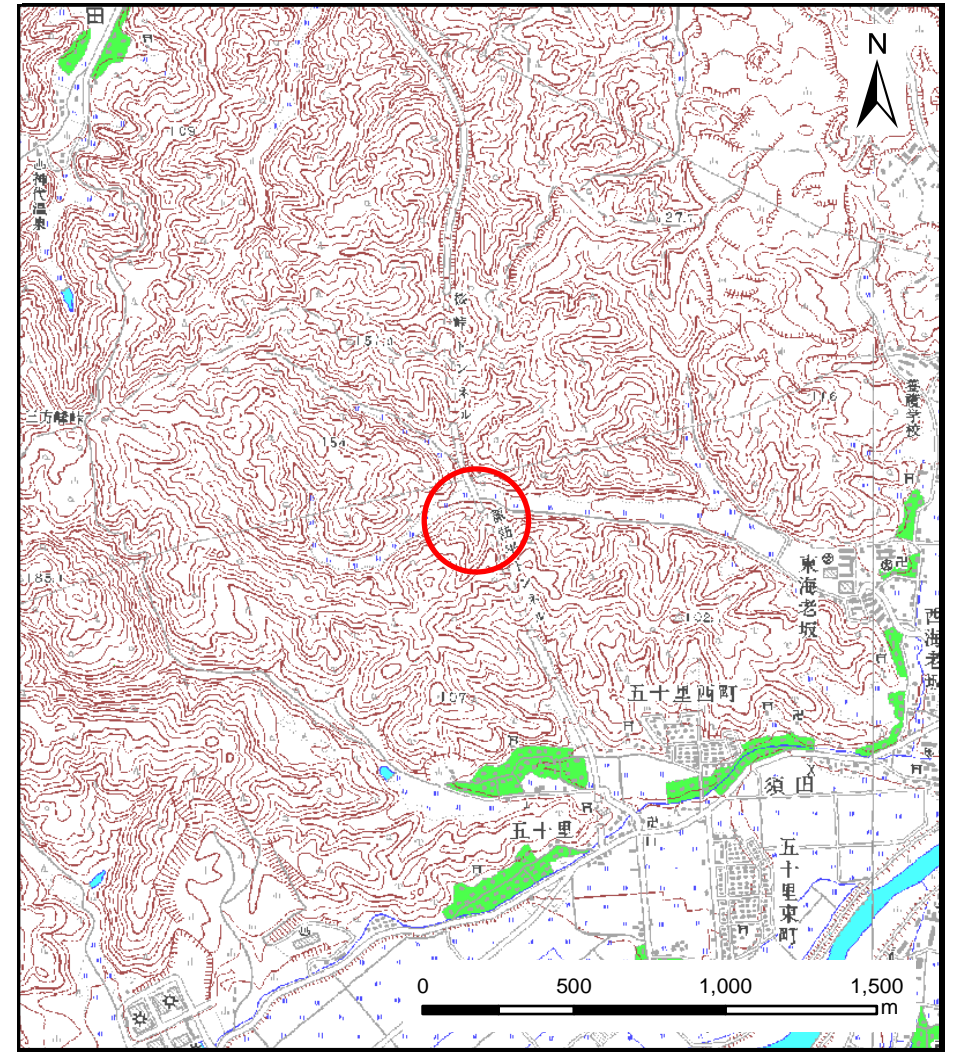
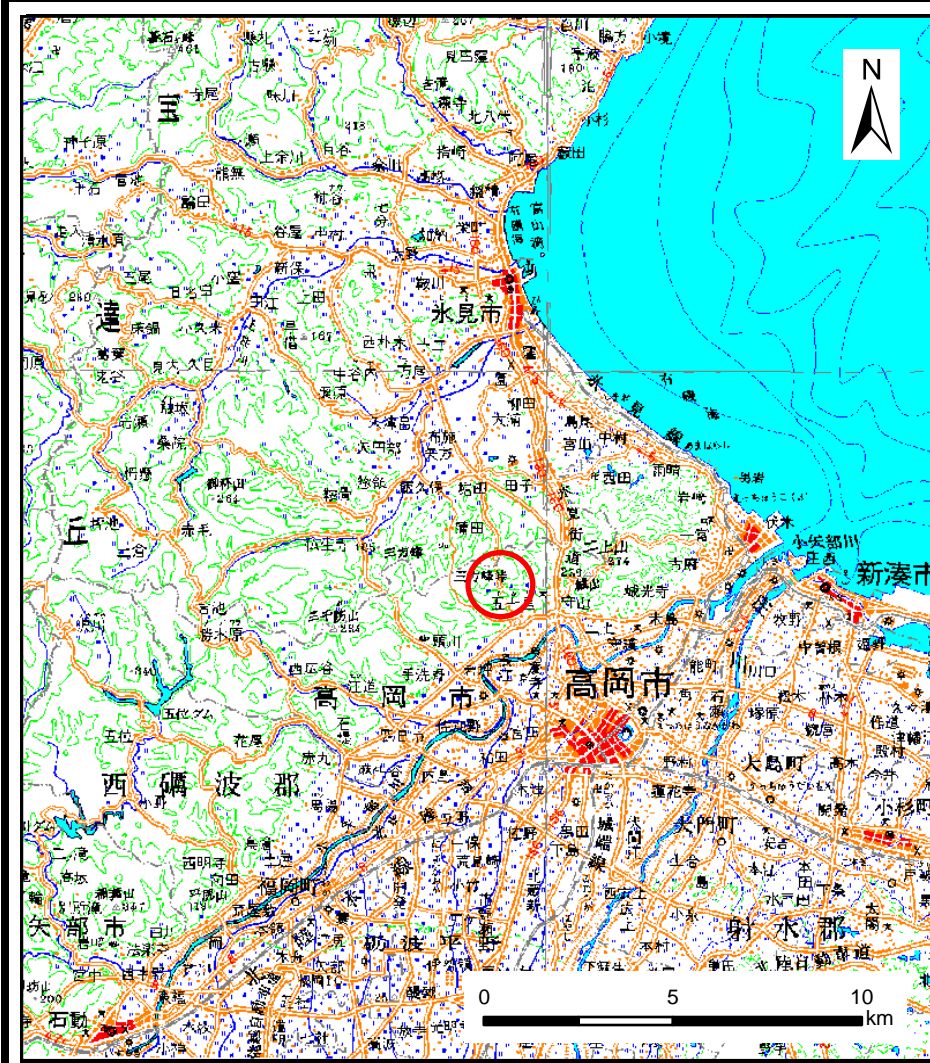


土砂災害警戒区域等の指定の公示に係る図書（その1）

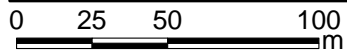
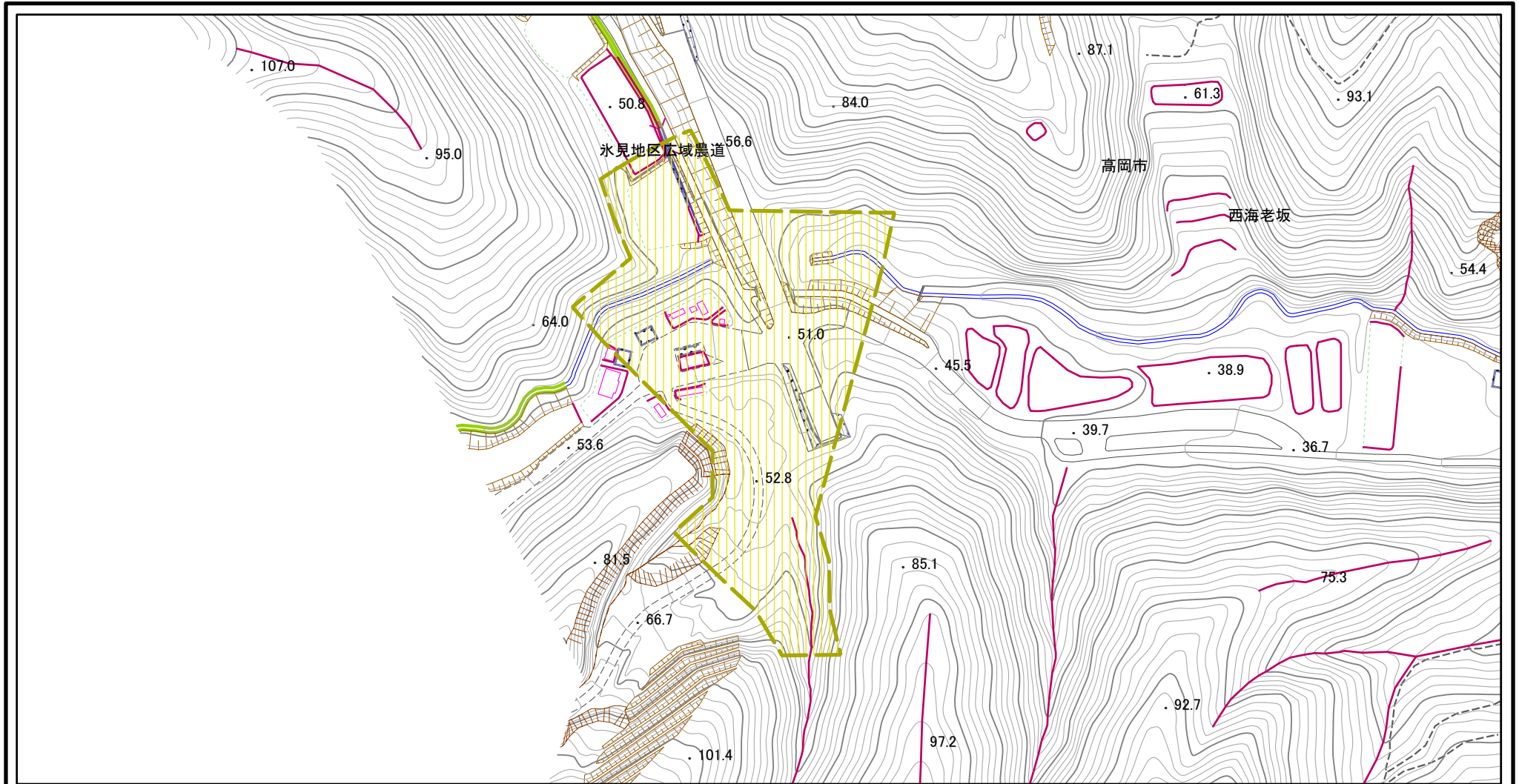


様式-1 (土)
土砂災害警戒区域・土砂災害特別警戒区域 位置図

自然現象の種類	土石流
溪流番号	J112
溪流名	西海老坂⑥
所在地	富山県高岡市西海老坂

この地図は、国土地理院長の承認を得て、同院発行の数値地図20000（地図画像）及び数値地図25000（地図画像）を複製したものである。（承認番号 平19総複、第1093号）

土砂災害警戒区域等の指定の公示に係る図書(その2)



様式-2(土)
土砂災害警戒区域・土砂災害特別警戒区域
区域図

土砂災害防止法施行令第二条の基準に該当する区域
(土砂災害警戒区域)

土砂災害防止法
施行令第三条の
基準に該当する
区域
(土砂災害特別
警戒区域)

土石流の高さが1mを超える場合、
土石等の移動による力が50kN/mを超える区域

土石流の高さが1mを超える場合、
土石等の移動による力が50kN/mを超えない区域

それ以外の区域



縮尺

1:2,500

自然現象
の種類

土石流

告示番号

告示年月日

溪流番号

溪流名

所在地

J112

西海老坂

富山県高岡市西海老坂