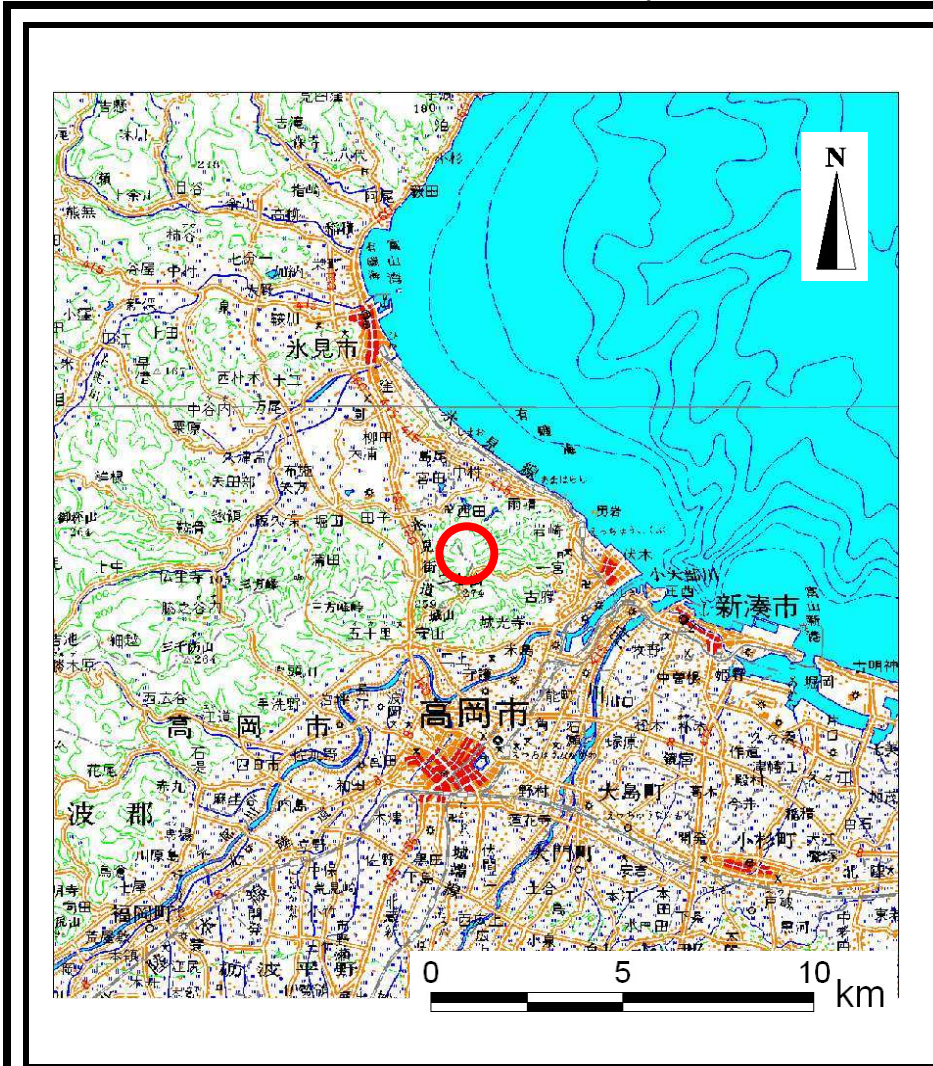
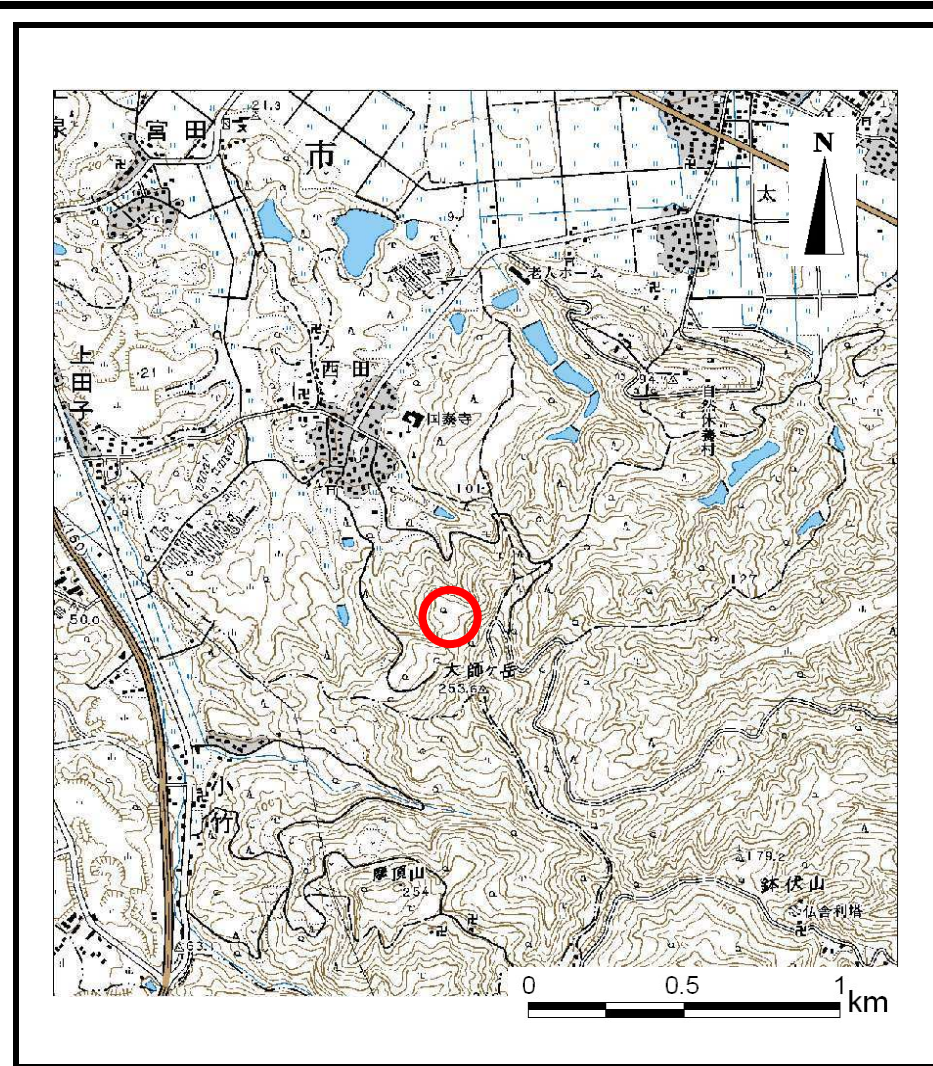


# 土砂災害警戒区域等の指定の公示に係る図書（その1）



(1/200,000)



(1/25,000)

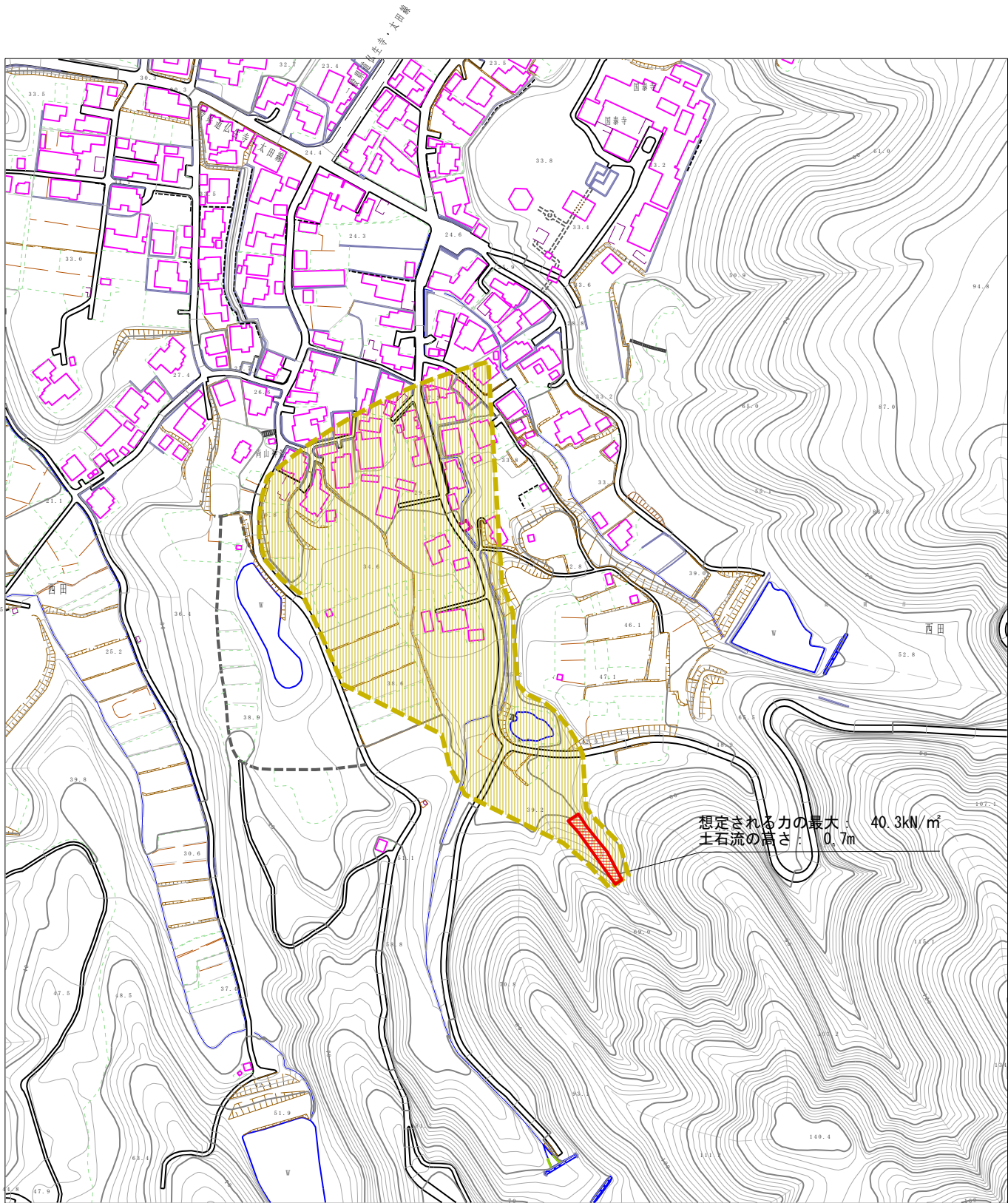
様式-1 (土)  
土砂災害警戒区域・土砂災害特別警戒区域 位置図

自然現象の種類	土石流
溪流番号	916
溪流名	太田谷内 (4)
所在地	富山県高岡市太田院内

この地図は、国土地理院長の承認を得て、同院発行の数値地図200000（地図画像）及び数値地図25000（地図画像）を複製したものである。（承認番号 平成19総複、第1093号）



土砂災害警戒区域等の指定の公示に係る図書（その2）



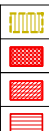
想定される力の最大: 40.3kN/m<sup>2</sup>  
土石流の高さ: 0.7m

0 1 × 100m

様式-2(土)

土砂災害警戒区域・土砂災害特別警戒区域  
区域図

土砂災害防止法施行令第二条の基準に該当する区域  
土砂災害防止法施行令第三条の基準に該当する区域  
その他の区域



自然現象の種類  
土石流  
告示番号  
告示年月日

自然現象の種類	土石流	溪流番号	916
告示番号		溪流名	太田谷内(4)
告示年月日		所在地	富山県高岡市太田院内