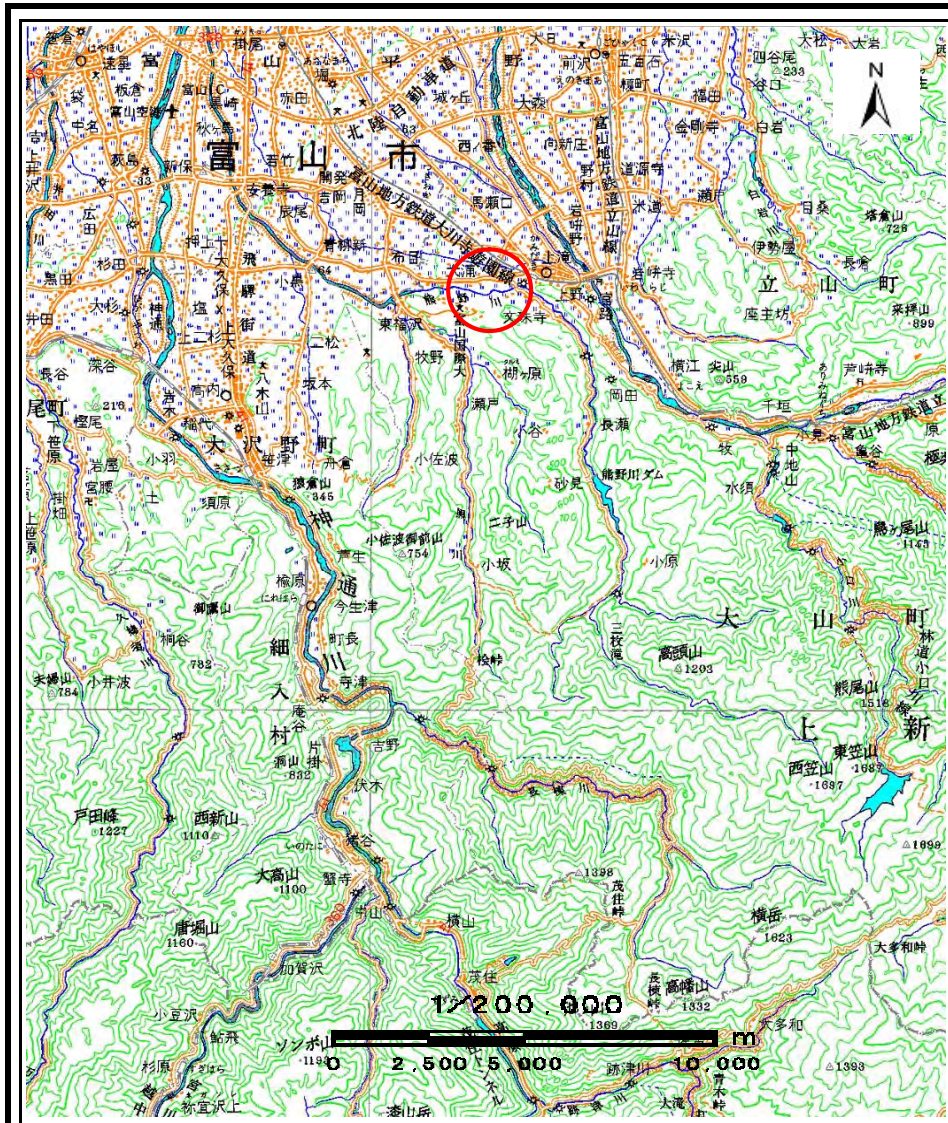
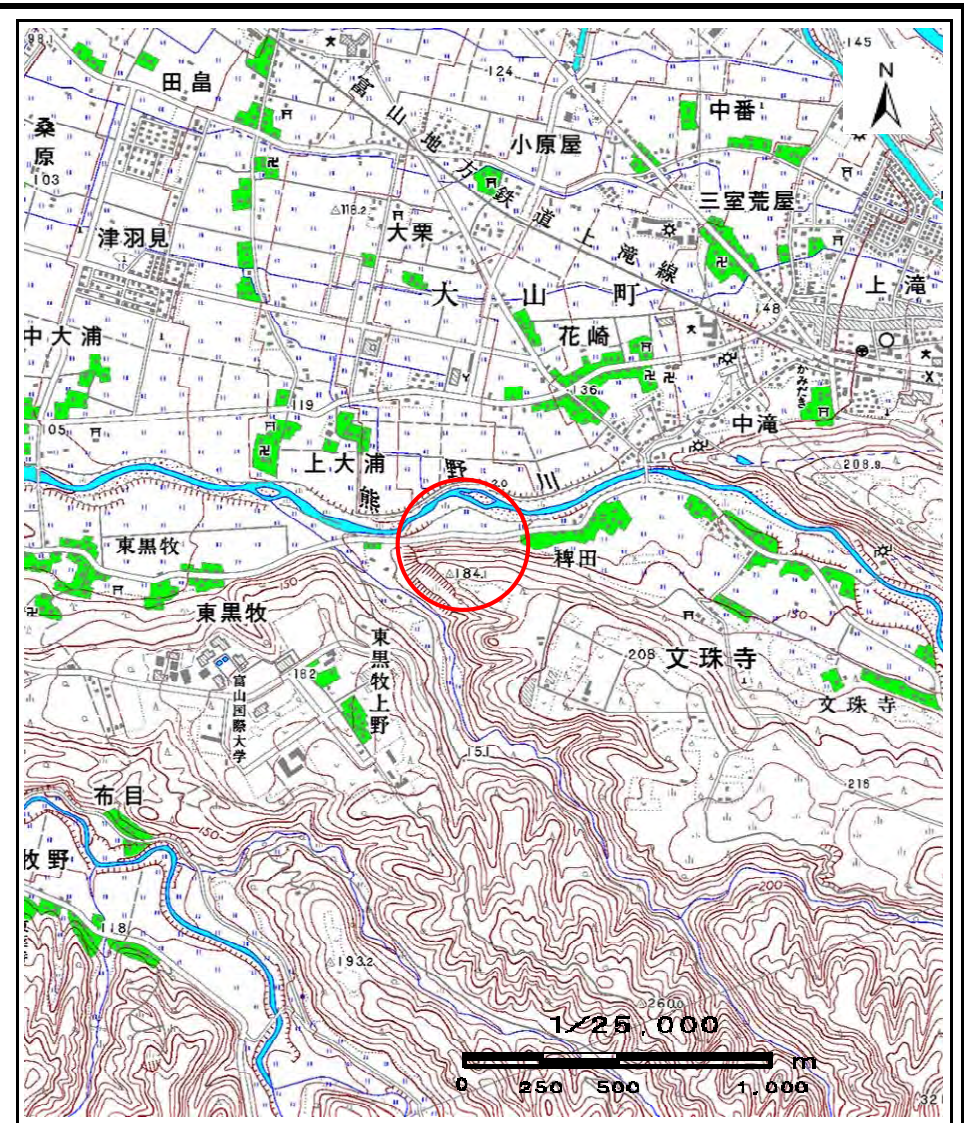


# 土砂災害警戒区域等の指定の公示に係る図書(その1)



(1/200,000)



(1/25,000)

様式-1(急)

土砂災害警戒区域・土砂災害特別警戒区域  
位置図

自然現象の種類

箇所番号

箇所名

所在地

急傾斜地の崩壊

J96

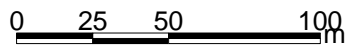
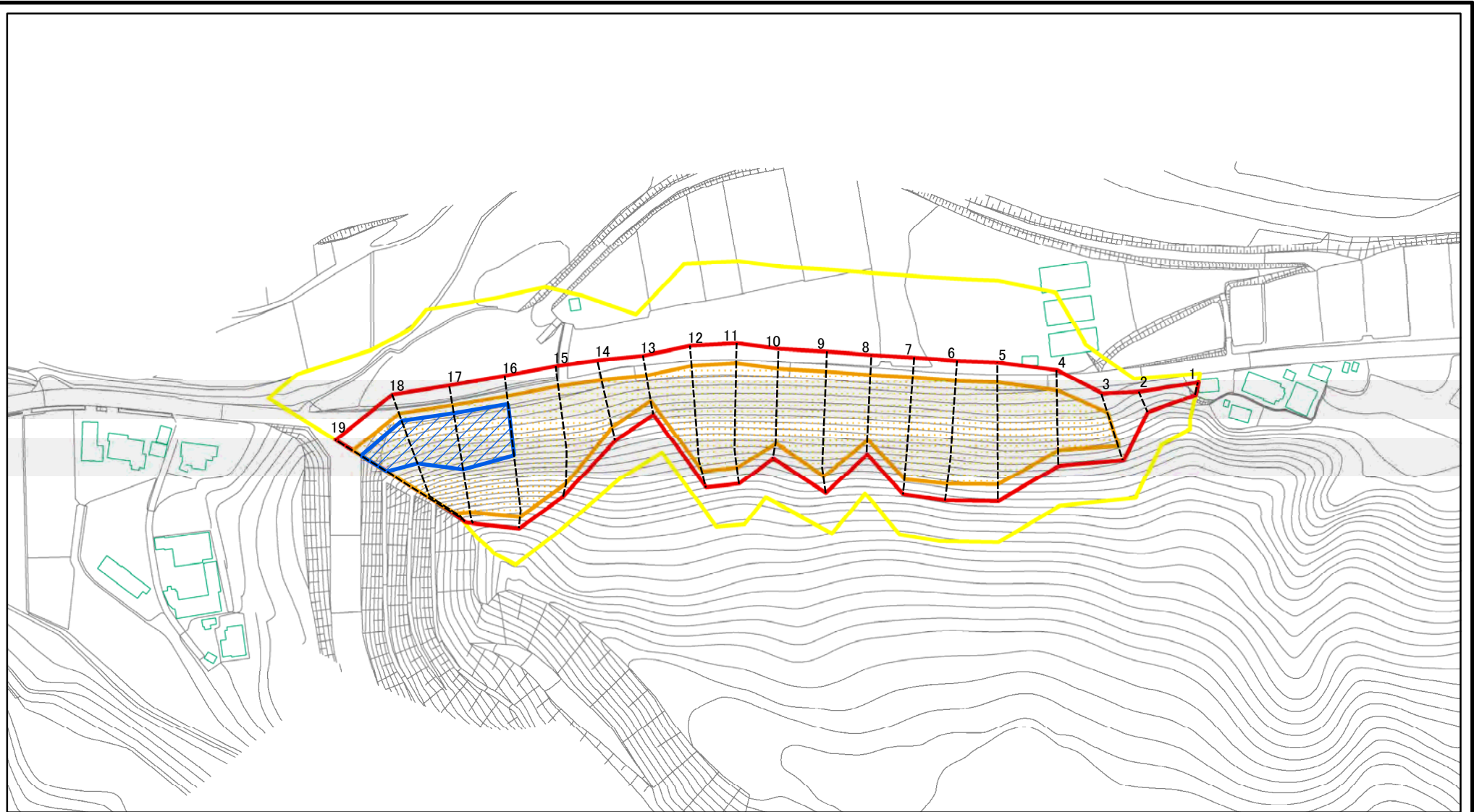
文珠寺(10)

富山県富山市文珠寺

この地図は、国土地理院の承認を得て、同院発行の20万分の1・2万5千分の1の地形図を複製したものである。(認証番号 平21業複 第457号)



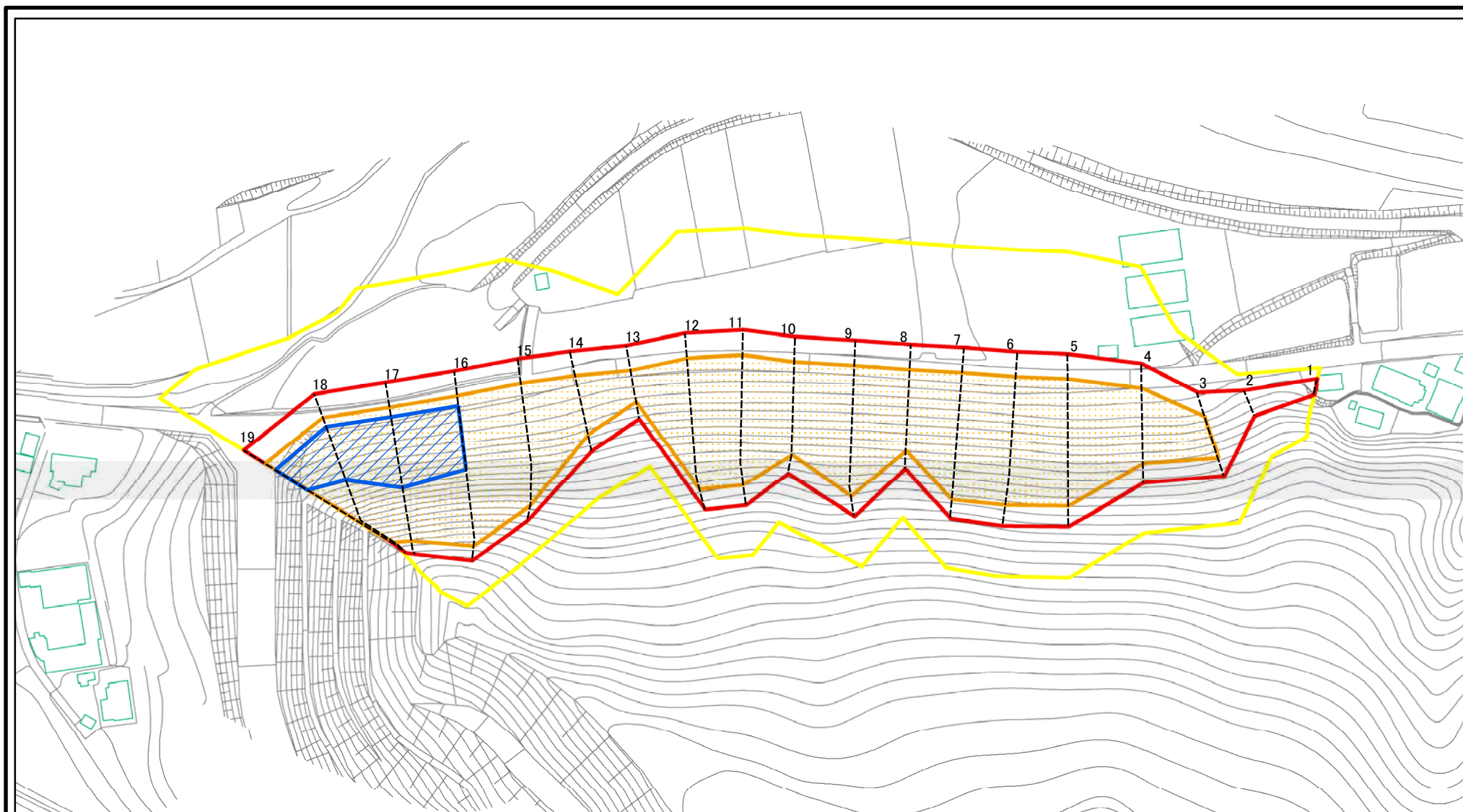
# 土砂災害警戒区域等の指定の公示に係る図書(その2)



図中の数字は横断測線番号を示す

<b>様式-2(急)</b> 土砂災害警戒区域・土砂災害特別警戒区域 区域図(その1)	土砂災害防止法施行令第二条の基準に該当する区域		N 縮尺 1:2,500	自然現象の種類	急傾斜地の崩壊	箇所番号	J96
	土砂災害防止法施行令第三条の基準に該当する区域			告示番号		箇所名	文珠寺(10)
	それ以外の区域			告示年月日		所在地	富山県富山市文珠寺

# 土砂災害警戒区域等の指定の公示に係る図書(その2-1)



図中の数字は横断測線番号を示す

様式-2-1(急)

土砂災害警戒区域・土砂災害特別警戒区域  
区域図(その2)

土砂災害防止法施行令第二条の基準に該当する区域	
土砂災害防止法施行令第三条の基準に該当する区域	
それ以外の区域	

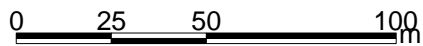
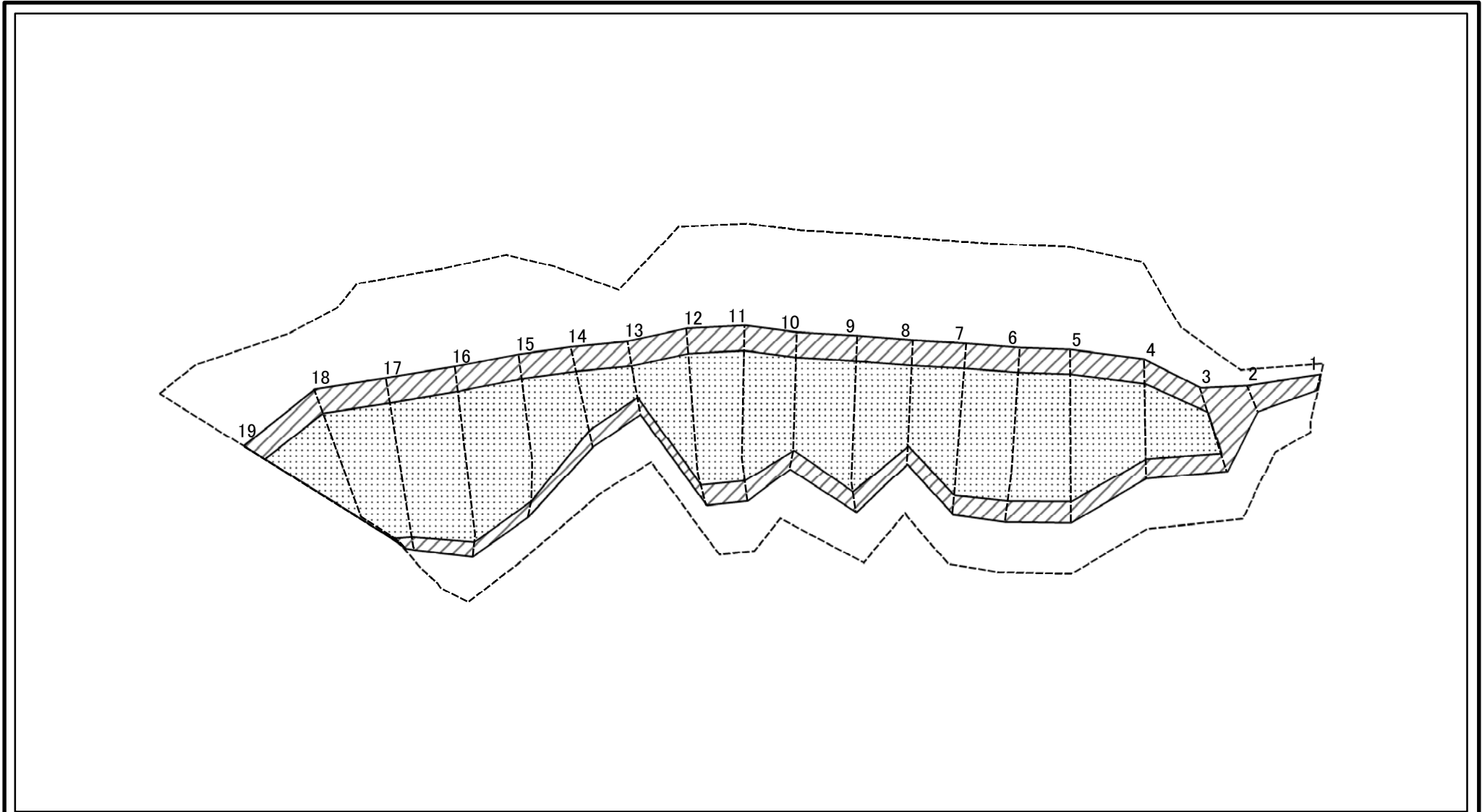


縮尺

1:2,000

自然現象の種類	急傾斜地の崩壊	箇所番号	J96
告示番号		箇所名	文珠寺(10)
告示年月日		所在地	富山県富山市文珠寺

# 土砂災害警戒区域等の指定の公示に係る図書(その2-2)



図中の数字は横断測線番号を示す

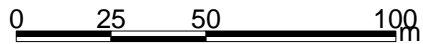
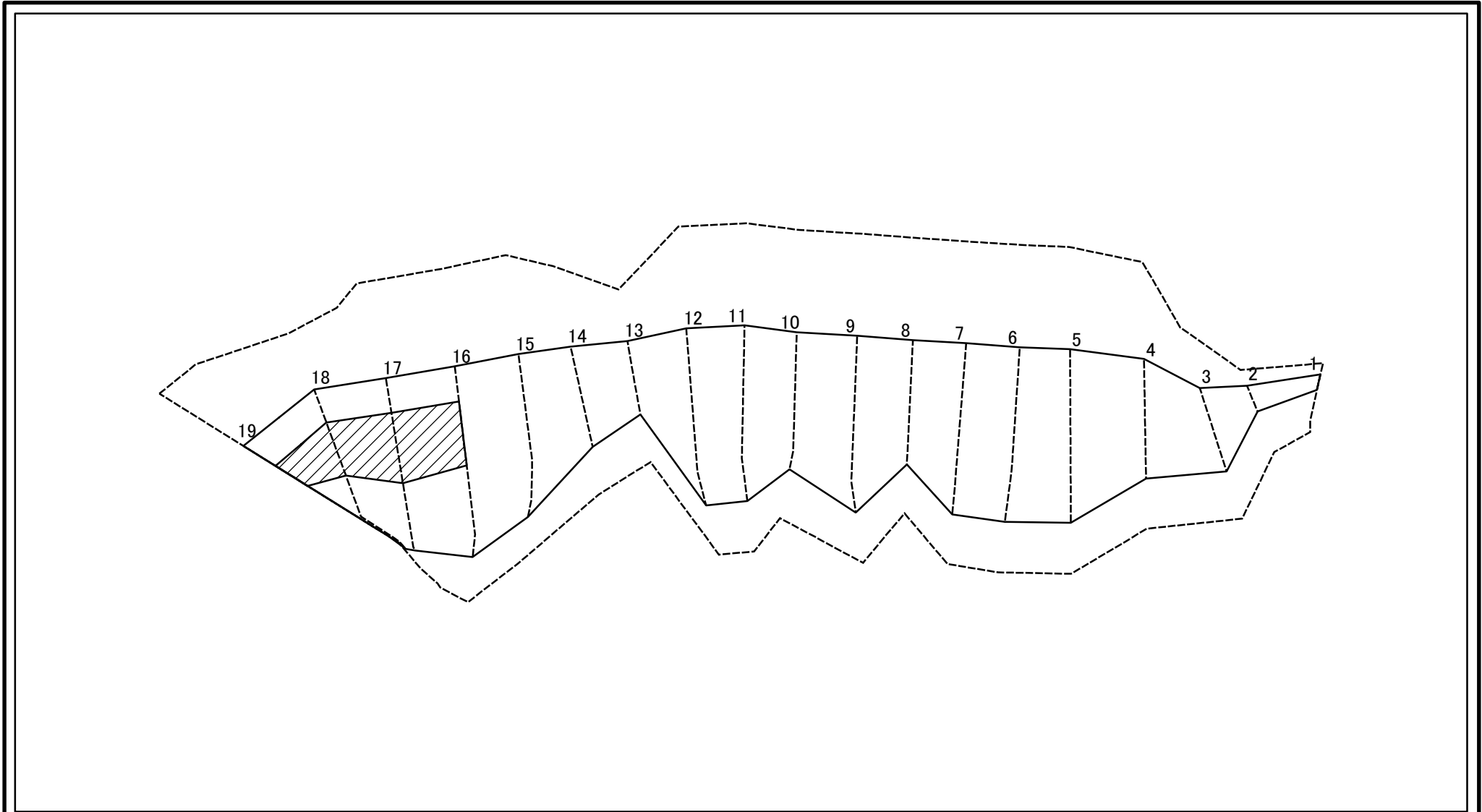
様式-2-2(急)  
土砂災害特別警戒区域の区域区分図  
(急傾斜地の崩壊に伴う土石等の移動により  
建築物の地上部に作用すると想定される力)

土砂災害防止法施行令第二条の基準に該当する区域	
土砂災害防止法施行令第三条の基準に該当する区域	
それ以外の区域	

N	縮尺
1:2,000	

自然現象の種類	急傾斜地の崩壊	箇所番号	J96
告示番号		箇所名	文珠寺(10)
告示年月日		所在地	富山県富山市文珠寺

# 土砂災害警戒区域等の指定の公示に係る図書(その2-3)



図中の数字は横断測線番号を示す

様式-2-3(急)  
土砂災害特別警戒区域の区域区分図  
(急傾斜地の崩壊に伴う土石等の堆積により  
建築物の地上部に作用すると想定される力)

土砂災害防止法施行令第二条の基準に該当する区域	
土砂災害防止法施行令第三条の基準に該当する区域	
それ以外の区域	

N  
縮尺  
1:2,000

自然現象の種類	急傾斜地の崩壊	箇所番号	J96
告示番号		箇所名	文珠寺(10)
告示年月日		所在地	富山県富山市文珠寺

# 土砂災害警戒区域等の指定の公示に係る図書(その3)(案)

(1/1)

横断測線の区間	土石等の移動により建築物の地上部に作用すると想定される力				土石等の堆積により建築物の地上部に作用すると想定される力				横断測線の区間	土石等の移動により建築物の地上部に作用すると想定される力				土石等の堆積により建築物の地上部に作用すると想定される力			
	土石等の(移動)高さが1m以下の場合、土石等の移動による力が100kN/m <sup>2</sup> を超える区域		それ以外の区域		土石等の堆積の高さが3mを超える区域		それ以外の区域			土石等の(移動)高さが1m以下の場合、土石等の移動による力が100kN/m <sup>2</sup> を超える区域		それ以外の区域		土石等の堆積の高さが3mを超える区域		それ以外の区域	
	力の大きさのうち最大のもの(kN/m <sup>2</sup> )	土石等の高さ(m)	力の大きさのうち最大のもの(kN/m <sup>2</sup> )	土石等の高さ(m)	力の大きさのうち最大のもの(kN/m <sup>2</sup> )	土石等の高さ(m)	力の大きさのうち最大のもの(kN/m <sup>2</sup> )	土石等の高さ(m)		力の大きさのうち最大のもの(kN/m <sup>2</sup> )	土石等の高さ(m)	力の大きさのうち最大のもの(kN/m <sup>2</sup> )	土石等の高さ(m)	力の大きさのうち最大のもの(kN/m <sup>2</sup> )	土石等の高さ(m)	力の大きさのうち最大のもの(kN/m <sup>2</sup> )	土石等の高さ(m)
1 ~ 2	-	-	82.07	1.00	-	-	9.85	1.84	~								
2 ~ 3	-	-	100.00	1.00	-	-	11.42	2.13	~								
3 ~ 4	146.12	1.00	100.00	1.00	-	-	13.10	2.45	~								
4 ~ 5	151.15	1.00	100.00	1.00	-	-	15.04	2.81	~								
5 ~ 6	151.30	1.00	100.00	1.00	-	-	15.04	2.81	~								
6 ~ 7	155.94	1.00	100.00	1.00	-	-	15.32	2.86	~								
7 ~ 8	155.94	1.00	100.00	1.00	-	-	15.32	2.86	~								
8 ~ 9	151.91	1.00	100.00	1.00	-	-	15.06	2.81	~								
9 ~ 10	151.91	1.00	100.00	1.00	-	-	15.06	2.81	~								
10 ~ 11	152.76	1.00	100.00	1.00	-	-	15.11	2.82	~								
11 ~ 12	152.76	1.00	100.00	1.00	-	-	15.11	2.82	~								
12 ~ 13	151.55	1.00	100.00	1.00	-	-	15.04	2.81	~								
13 ~ 14	147.40	1.00	100.00	1.00	-	-	13.56	2.53	~								
14 ~ 15	164.44	1.00	100.00	1.00	-	-	15.96	2.98	~								
15 ~ 16	173.82	1.00	100.00	1.00	-	-	16.05	3.00	~								
16 ~ 17	175.78	1.00	100.00	1.00	19.79	3.70	16.05	3.00	~								
17 ~ 18	175.78	1.00	100.00	1.00	19.79	3.70	16.05	3.00	~								
18 ~ 19	170.17	1.00	100.00	1.00	18.62	3.48	16.05	3.00	~								
~									~								
~									~								
~									~								
~									~								
~									~								
~									~								
~									~								
~									~								
~									~								

様式-3(急)  建築物の構造の規制に必要な衝撃に関する事項	自然現象の種類	急傾斜地の崩壊	箇所番号	J96
	告示番号		箇所名	文珠寺(10)
	告示年月日		所在地	富山県富山市文珠寺