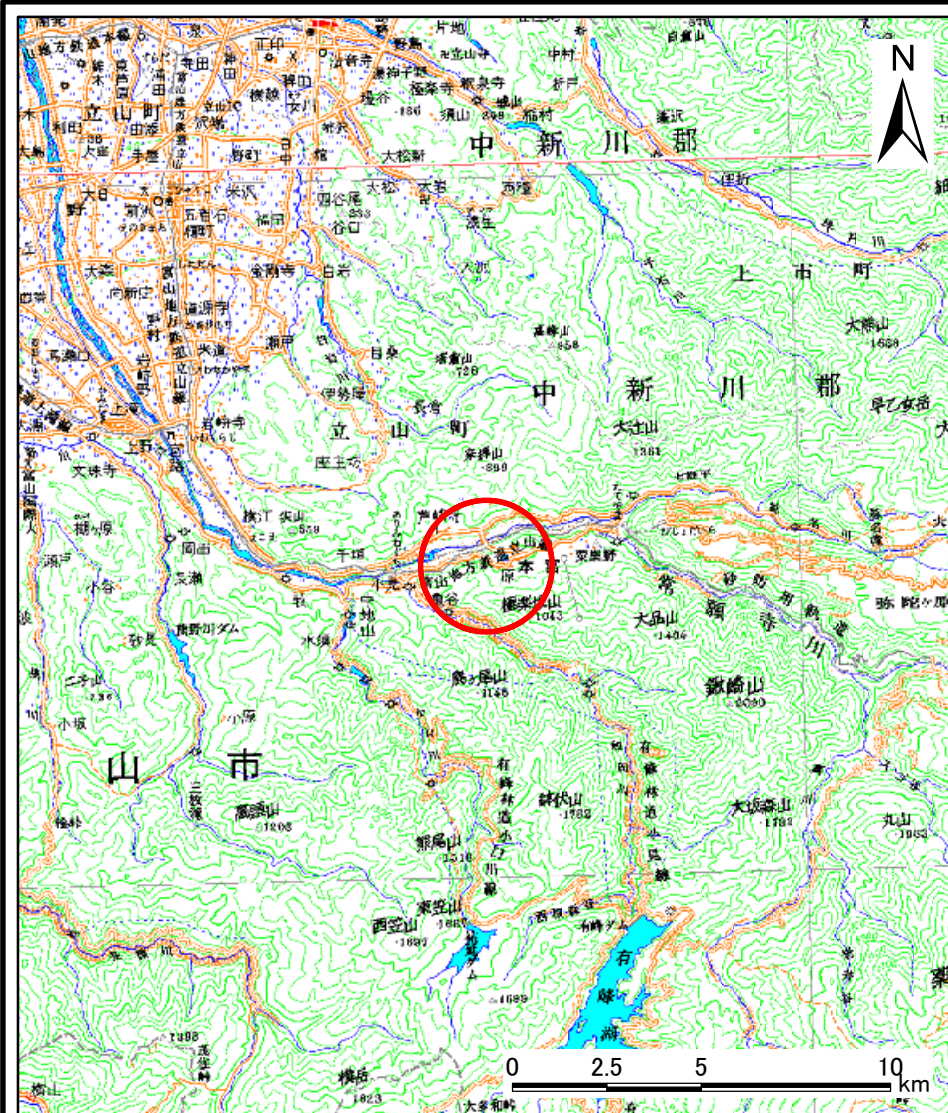
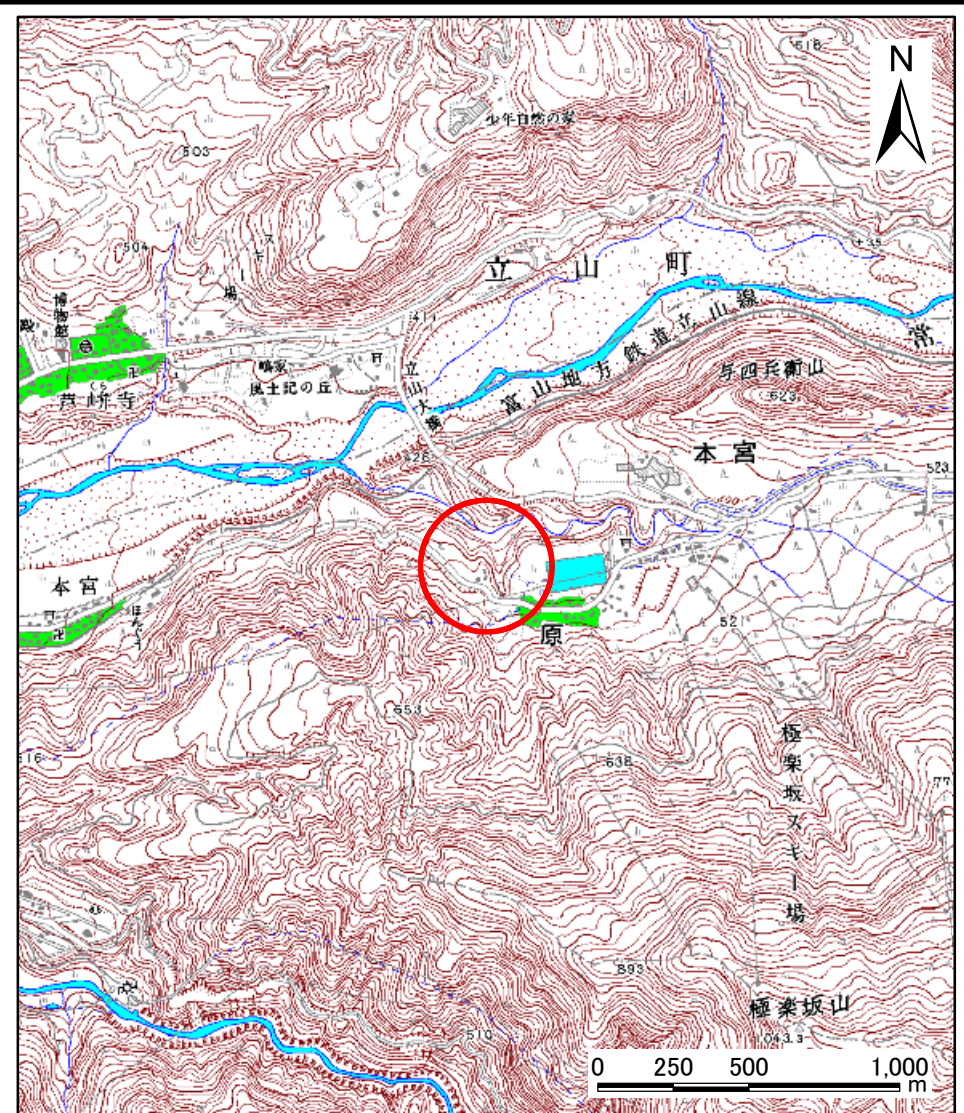


土砂災害警戒区域等の指定の公示に係る図書(その1)



(1/200,000)

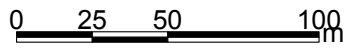
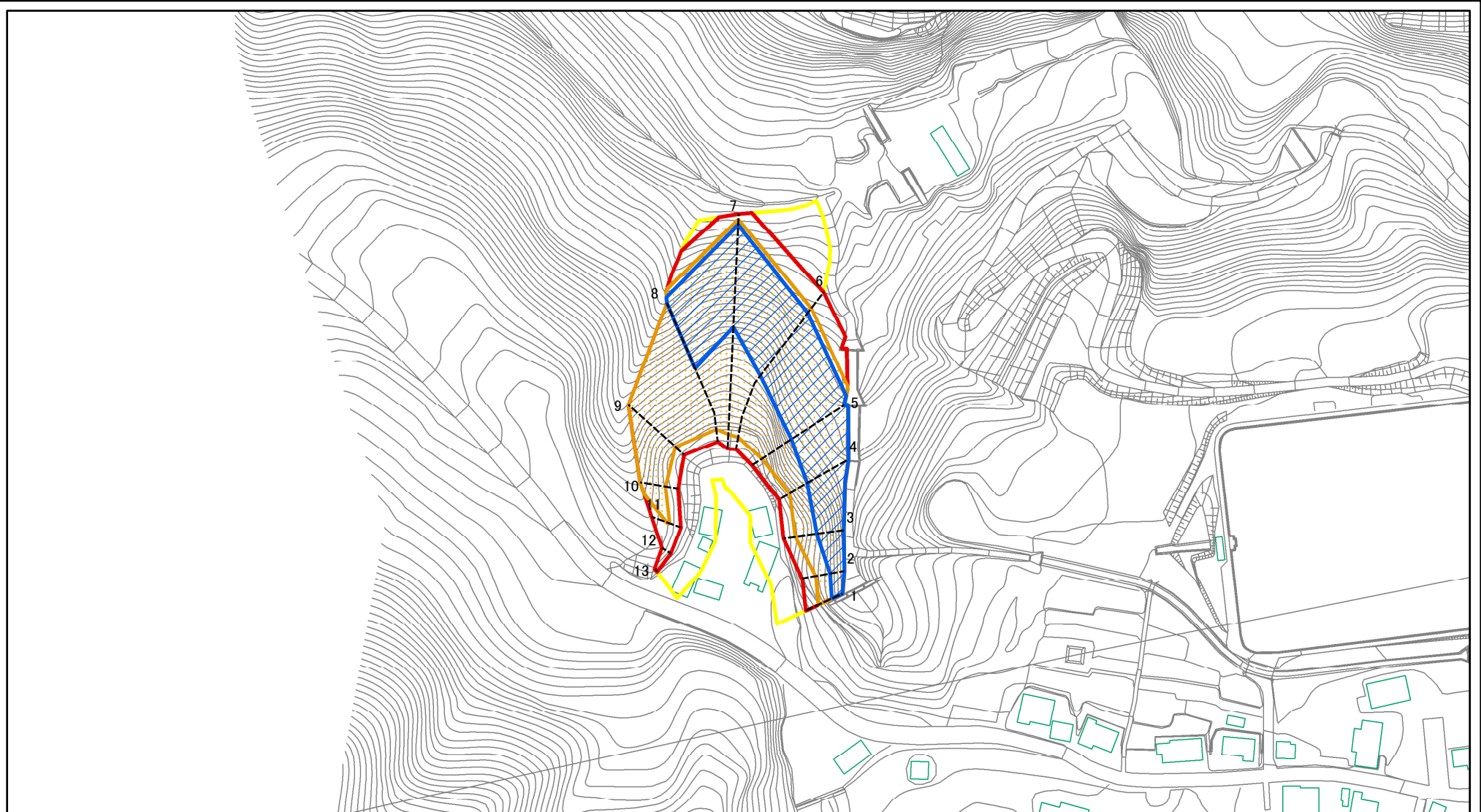


(1/25,000)

様式-1(急) 土砂災害警戒区域・土砂災害特別警戒区域 位置図	自然現象の種類	急傾斜地の崩壊
	箇所番号	3017
	箇所名	本宮(5)
	所在地	富山県富山市本宮

この地図は、国土地理院長の承認を得て、同院発行の数値地図20000(地図画像)及び数値地図25000(地図画像)を複製したものである。(承認番号 平22業複、第442号)

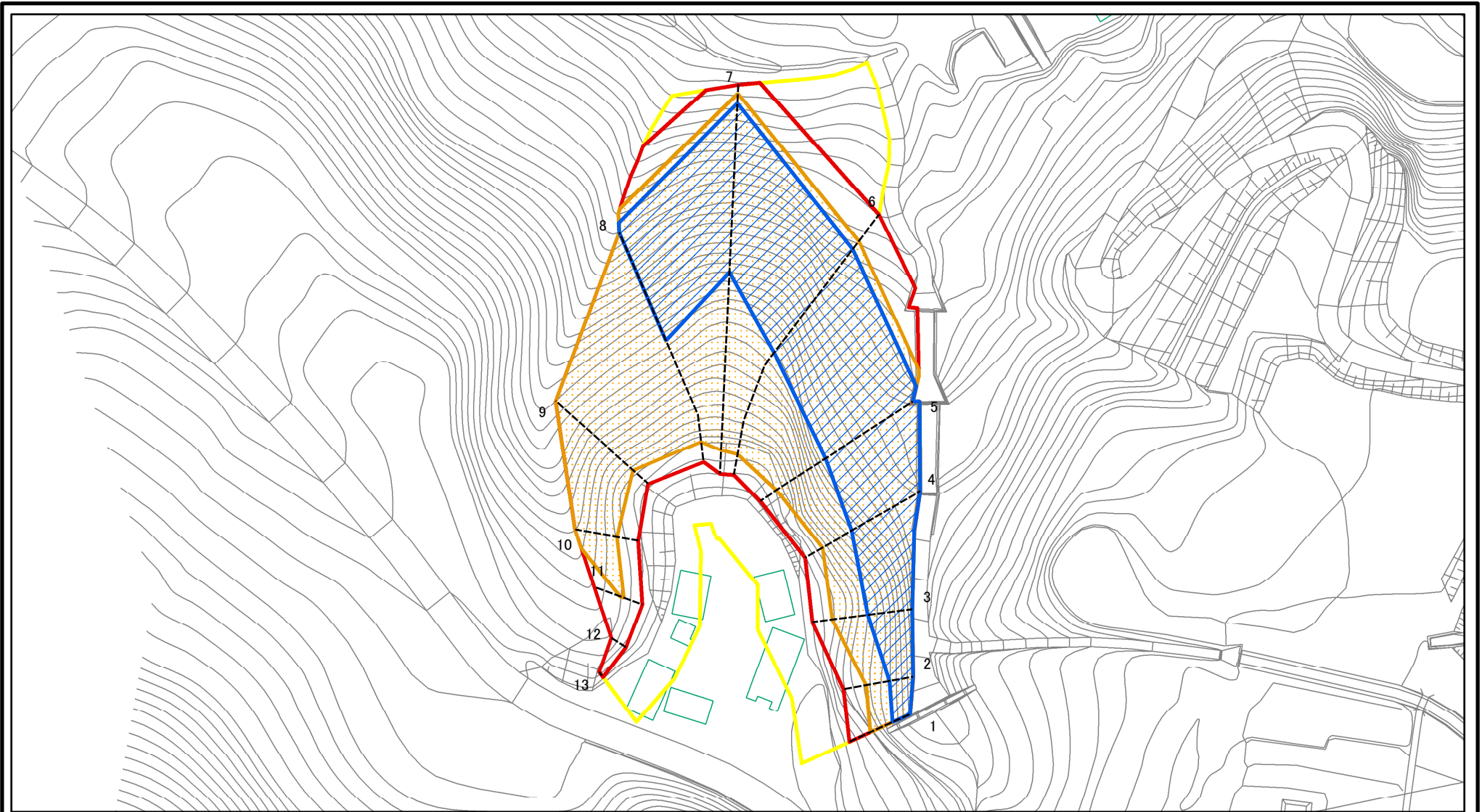
土砂災害警戒区域等の指定の公示に係る図書(その2)



図中の数字は横断測線番号を示す

様式-2(急) 土砂災害警戒区域・土砂災害特別警戒区域 区域図(その1)	土砂災害防止法施行令第二条の基準に該当する区域		N 縮尺 1:2,500	自然現象の種類	急傾斜地の崩壊	箇所番号	3017
	土砂災害防止法施行令第三条の基準に該当する区域			告示番号		箇所名	本宮(5)
	それ以外の区域			告示年月日		所在地	富山県富山市本宮

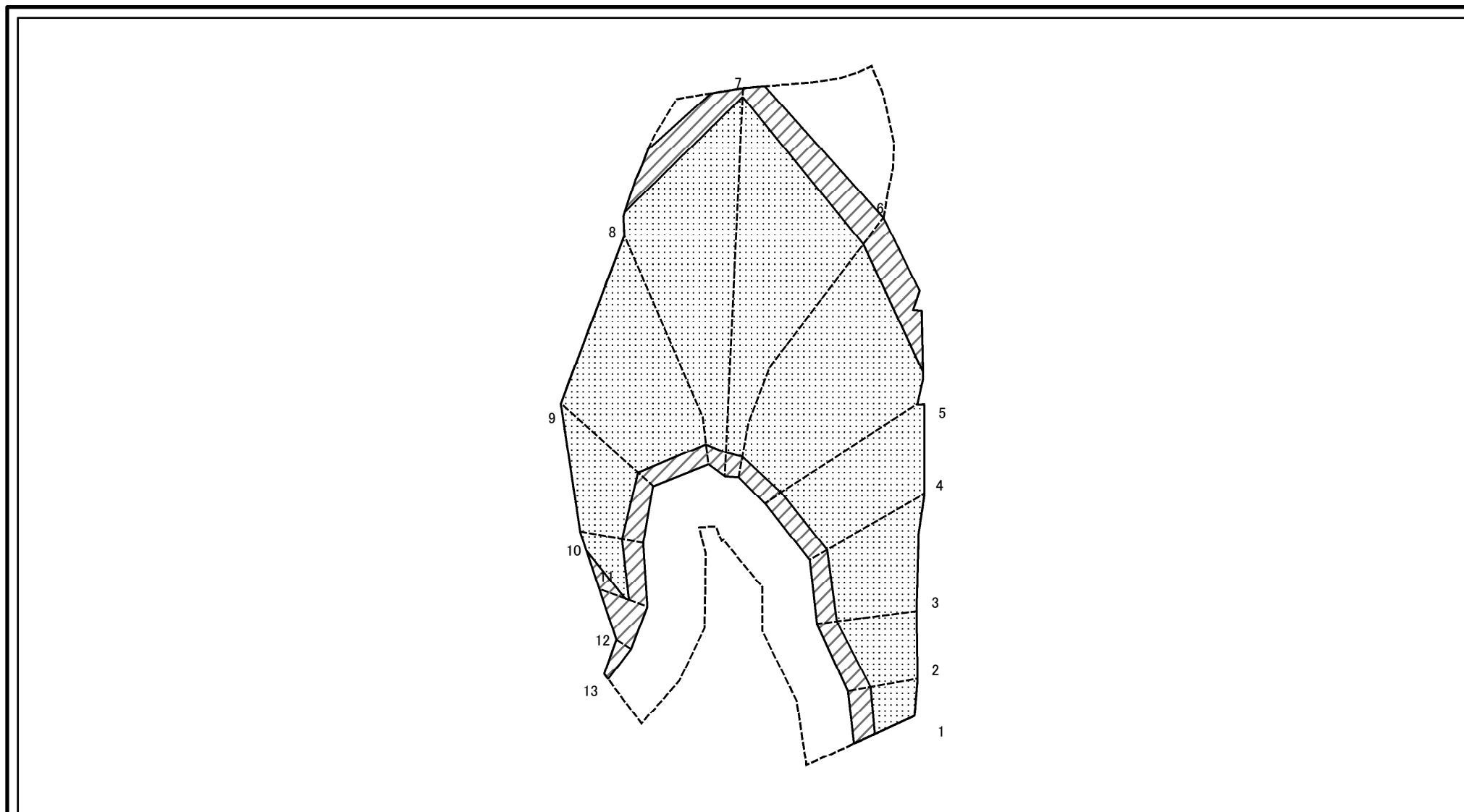
土砂災害警戒区域等の指定の公示に係る図書(その2-1)



図中の数字は横断測線番号を示す

様式-2-1(急) 土砂災害警戒区域・土砂災害特別警戒区域 区域図(その2)	土砂災害防止法施行令第二条の基準に該当する区域		N 縮尺 1:1,500	自然現象の種類	急傾斜地の崩壊	箇所番号	3017
	土砂災害防止法施行令第三条の基準に該当する区域			告示番号		箇所名	本宮(5)
	それ以外の区域			告示年月日		所在地	富山県富山市本宮

土砂災害警戒区域等の指定の公示に係る図書(その2-2)



0 25 50 100m

図中の数字は横断測線番号を示す

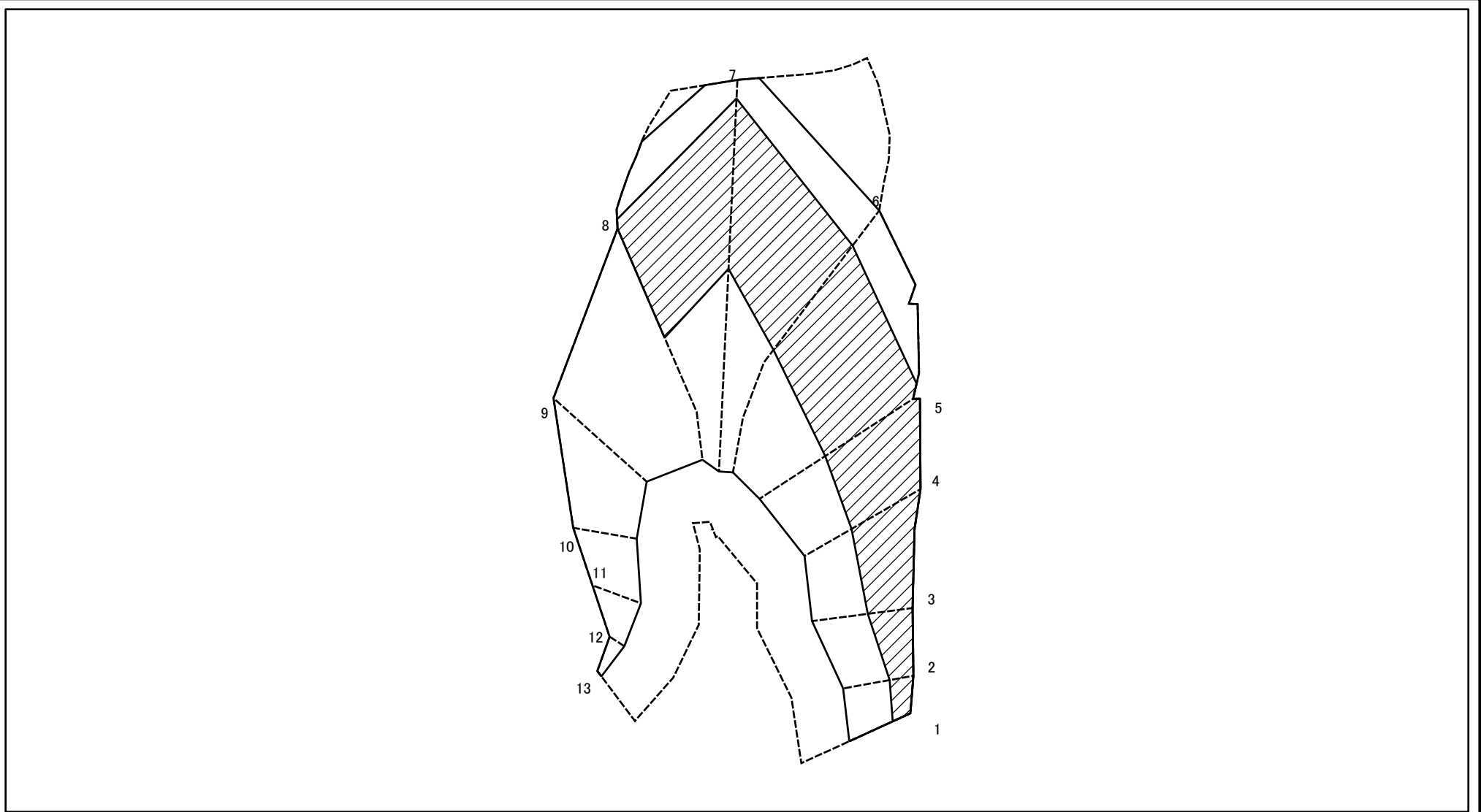
様式-2-2(急)
土砂災害特別警戒区域の区域区分図
(急傾斜地の崩壊に伴う土石等の移動により
建築物の地上部に作用すると想定される力)

土砂災害防止法施行令第二条の基準に該当する区域	
土砂災害防止法施行令第三条の基準に該当する区域	
それ以外の区域	

N	
縮尺	
1:1,500	

自然現象の種類	急傾斜地の崩壊	箇所番号	3017
告示番号		箇所名	本宮(5)
告示年月日		所在地	富山県富山市本宮

土砂災害警戒区域等の指定の公示に係る図書(その2-3)



図中の数字は横断測線番号を示す

様式-2-3(急)
土砂災害特別警戒区域の区域区分図
(急傾斜地の崩壊に伴う土石等の堆積により
建築物の地上部に作用すると想定される力)

土砂災害防止法施行令第二条の基準に該当する区域	
土砂災害防止法施行令第三条の基準に該当する区域	
それ以外の区域	

N
縮尺
1:1,500

自然現象の種類
告示番号
告示年月日

急傾斜地の崩壊

箇所番号	3017
箇所名	本宮(5)
所在地	富山県富山市本宮

土砂災害警戒区域等の指定の公示に係る図書(その3)

横断測線の区間	土石等の移動により建築物の地上部に作用すると想定される力				土石等の堆積により建築物の地上部に作用すると想定される力				横断測線の区間	土石等の移動により建築物の地上部に作用すると想定される力				土石等の堆積により建築物の地上部に作用すると想定される力			
	土石等の(移動)高さが1m以下の場合、土石等の移動による力が100kN/m ² を超える区域		それ以外の区域		土石等の堆積の高さが3mを超える区域		それ以外の区域			土石等の(移動)高さが1m以下の場合、土石等の移動による力が100kN/m ² を超える区域		それ以外の区域		土石等の堆積の高さが3mを超える区域		それ以外の区域	
	力の大きさのうち最大のもの (kN/m ²)	土石等の高さ (m)	力の大きさのうち最大のもの (kN/m ²)	土石等の高さ (m)	力の大きさのうち最大のもの (kN/m ²)	土石等の高さ (m)	力の大きさのうち最大のもの (kN/m ²)	土石等の高さ (m)		力の大きさのうち最大のもの (kN/m ²)	土石等の高さ (m)	力の大きさのうち最大のもの (kN/m ²)	土石等の高さ (m)	力の大きさのうち最大のもの (kN/m ²)	土石等の高さ (m)	力の大きさのうち最大のもの (kN/m ²)	土石等の高さ (m)
1 ~ 2	145.64	1.00	100.00	1.00	19.22	3.59	16.05	3.00	~								
2 ~ 3	164.60	1.00	100.00	1.00	19.22	3.59	16.05	3.00	~								
3 ~ 4	170.51	1.00	100.00	1.00	21.91	4.09	16.05	3.00	~								
4 ~ 5	177.34	1.00	100.00	1.00	23.43	4.38	16.05	3.00	~								
5 ~ 6	177.34	1.00	100.00	1.00	23.43	4.38	16.05	3.00	~								
6 ~ 7	171.48	1.00	100.00	1.00	20.75	3.88	16.05	3.00	~								
7 ~ 8	172.26	1.00	100.00	1.00	20.86	3.90	16.05	3.00	~								
8 ~ 9	172.26	1.00	100.00	1.00	-	-	16.05	3.00	~								
9 ~ 10	163.78	1.00	100.00	1.00	-	-	15.71	2.94	~								
10 ~ 11	137.55	1.00	100.00	1.00	-	-	11.89	2.22	~								
11 ~ 12	-	-	100.00	1.00	-	-	9.71	1.81	~								
12 ~ 13	-	-	97.39	1.00	-	-	10.20	1.91	~								
~									~								
~									~								
~									~								
~									~								
~									~								
~									~								
~									~								
~									~								
~									~								
~									~								
~									~								
~									~								
~									~								
~									~								
~									~								
~									~								
~									~								
様式-3(急) 建築物の構造の規制に必要な衝撃に関する事項	自然現象の種類		急傾斜地の崩壊		箇所番号		3017										
	告示番号				箇所名		本宮(5)										
	告示年月日				所在地		富山県富山市本宮										