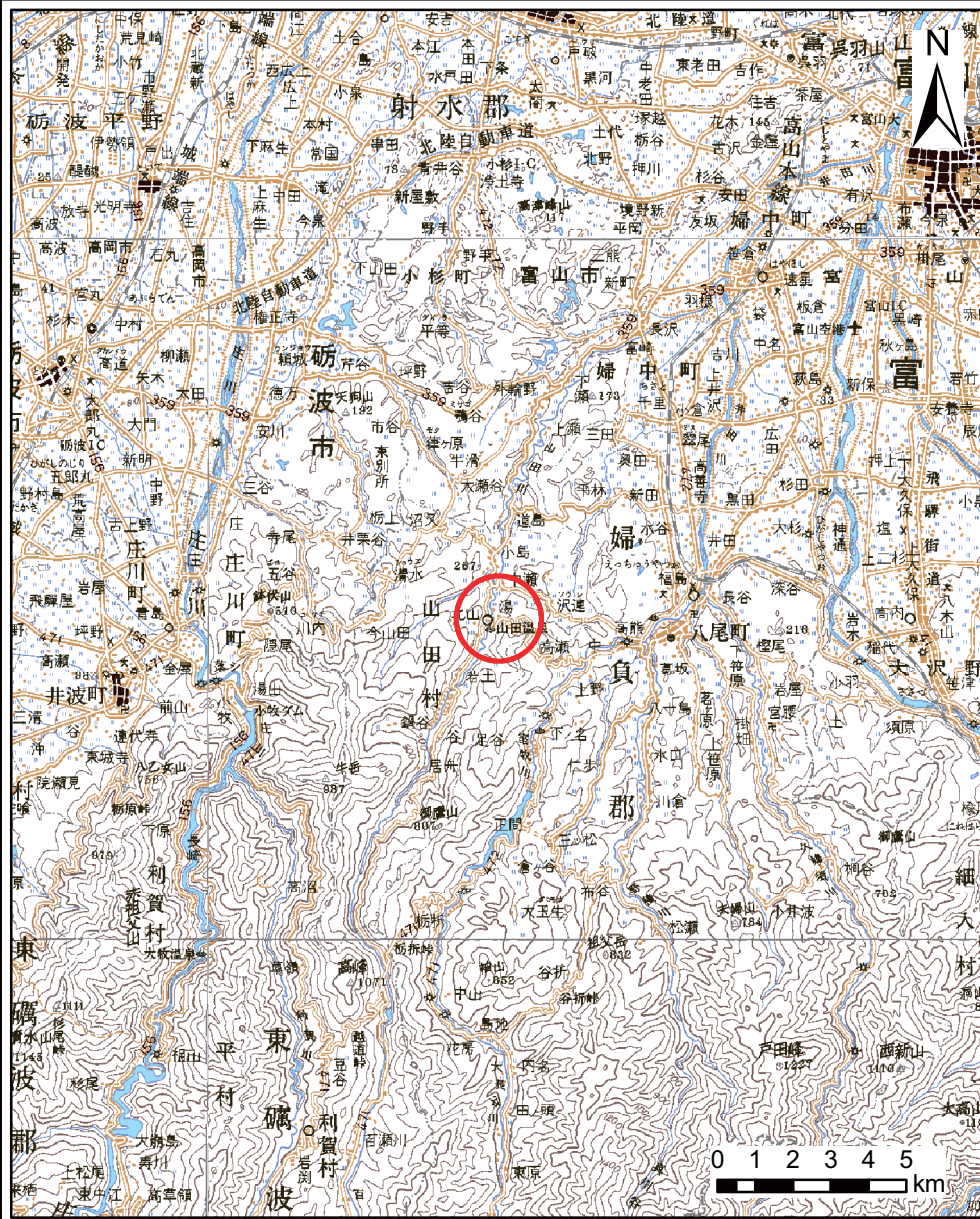
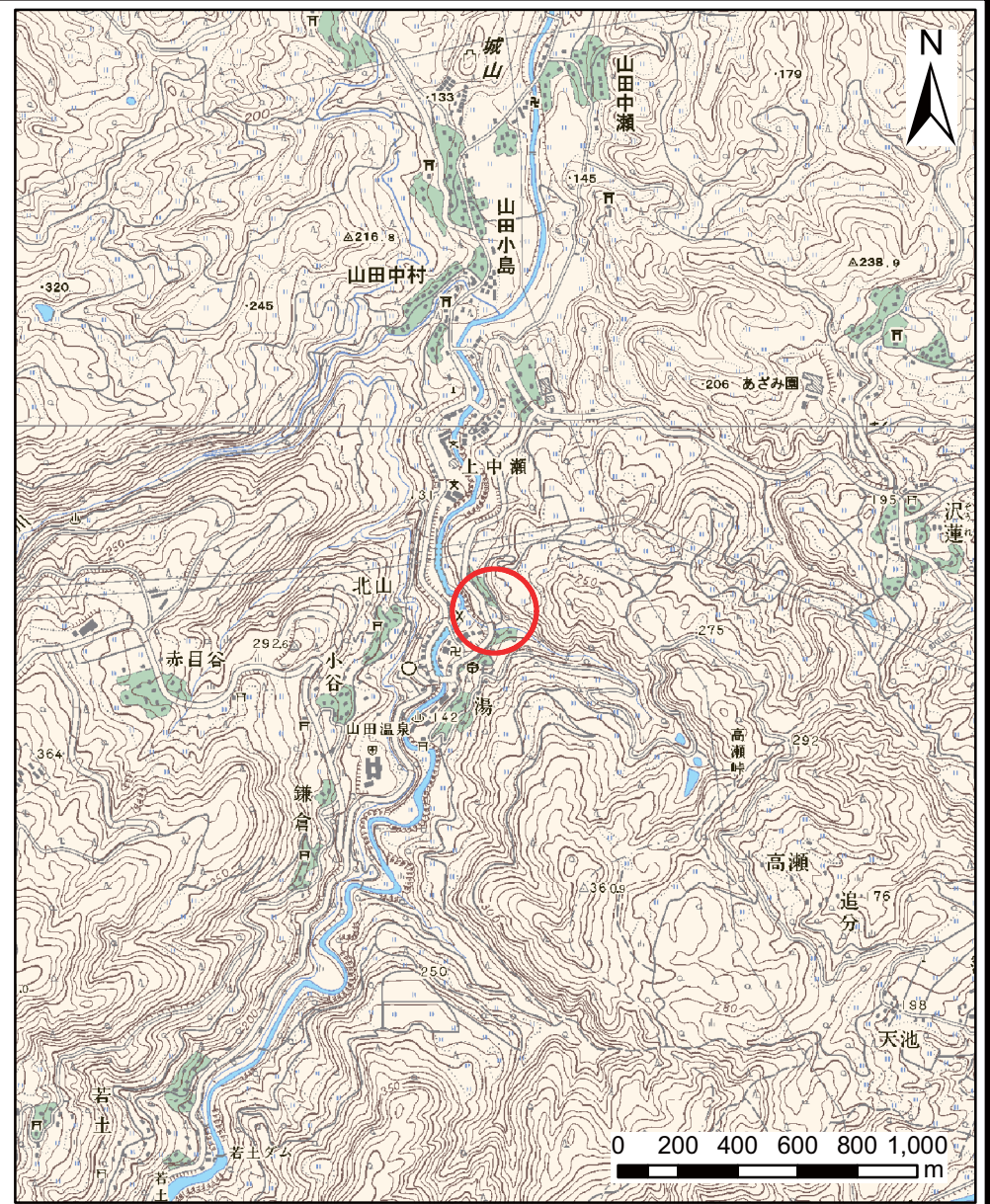


土砂災害警戒区域等の指定の公示に係る図書(その1)



(1/200,000)



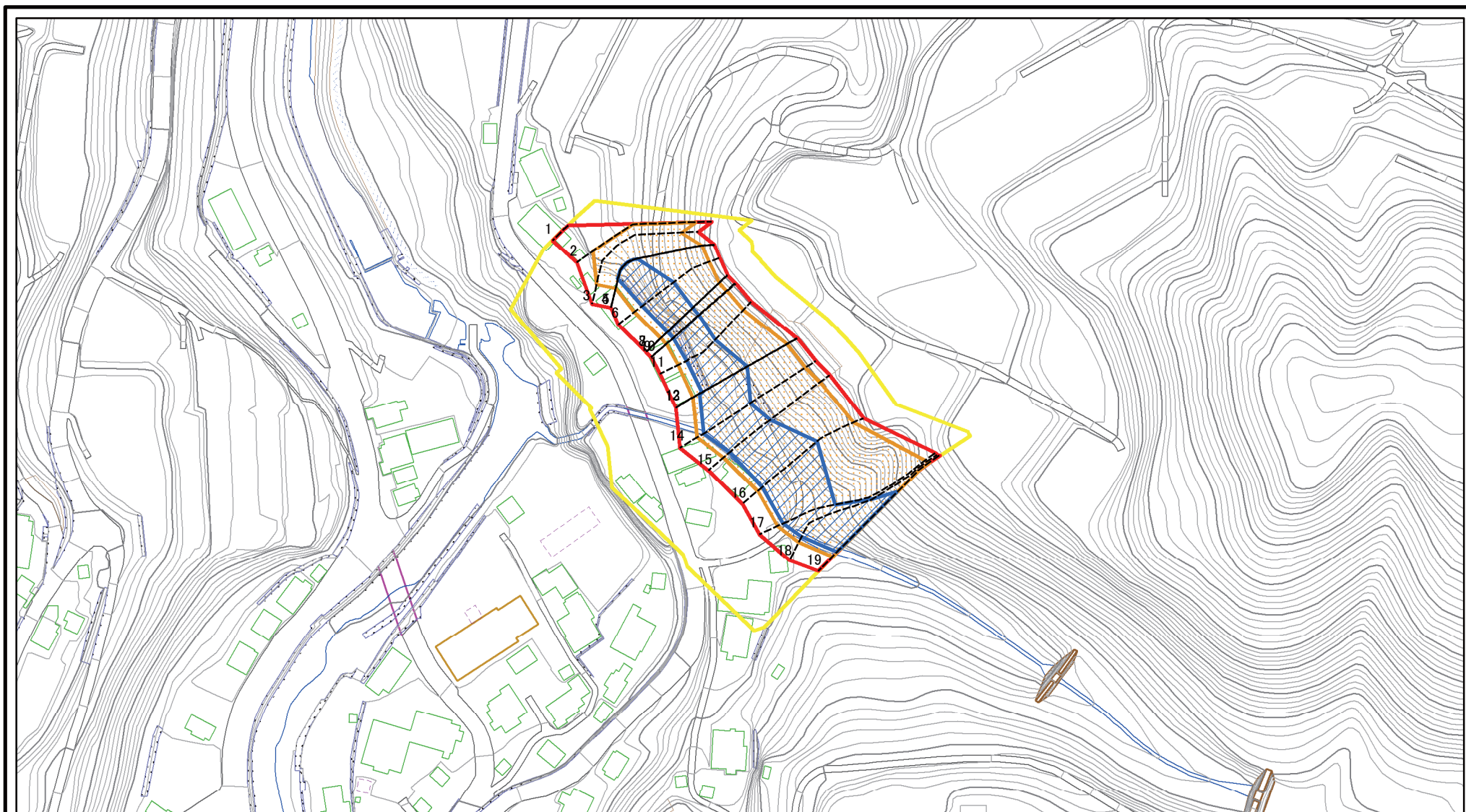
(1/25,000)

様式-1(急)
土砂災害警戒区域・土砂災害特別警戒区域
位置図

自然現象の種類	急傾斜地の崩壊
区域番号	1036
区域名	湯(8)
所在地	富山県富山市山田湯

「この地図は、国土地理院長の承認を得て、同院発行の数値地図20000(地図画像)及び数値地図25000(地図画像)を複製したものである。(承認番号 平20業複、第727号)」

土砂災害警戒区域等の指定の公示に係る図書(その2)



図中の数字は横断測線番号を示す

様式-2(急)

土砂災害警戒区域・土砂災害特別警戒区域

区域図(その1)

土砂災害防止法施行令第二条の基準に該当する区域

土砂災害防止法
施行令第三条の
基準に該当する
区域

- 土石等の(移動)高さが1m以下の場合、
土石等の移動による力が100kN/mを超える区域
- 土石等の堆積の高さが3mを超える区域
- それ以外の区域



縮尺
1:2,500

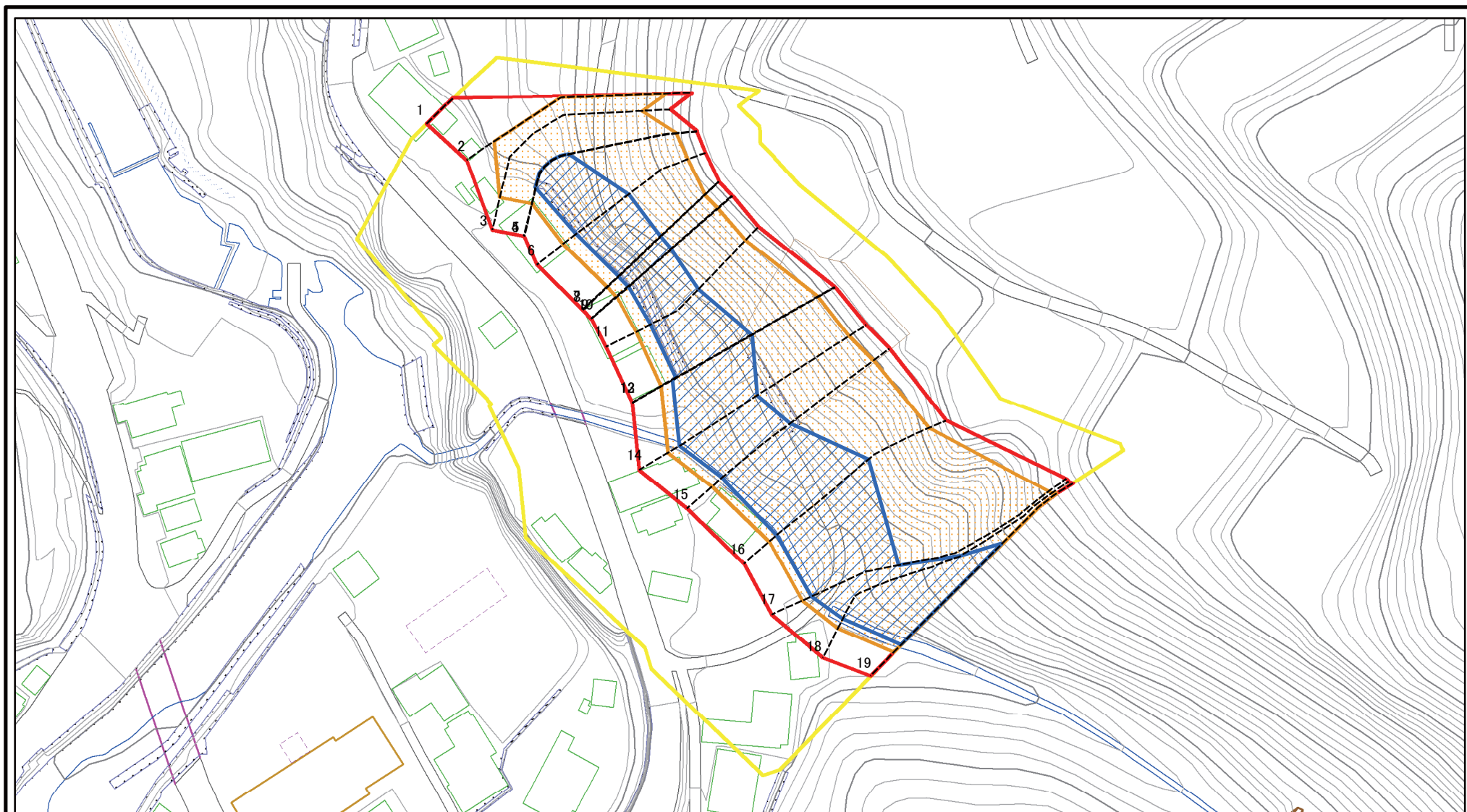
自然現象
の種類
告示番号
告示年月日

急傾斜地の崩壊

箇所番号
箇所名
所在地

1036
湯(8)
富山県富山市山田湯

土砂災害警戒区域等の指定の公示に係る図書(その2-1)



図中の数字は横断測線番号を示す

様式-2-1(急)

土砂災害警戒区域・土砂災害特別警戒区域

区域図(その2)

土砂災害防止法施行令第二条の基準に該当する区域



土砂災害防止法
施行令第三条の
基準に該当する
区域

土石等の(移動)高さが1m以下の場合、
土石等の移動による力が100kN/mを超える区域



土石等の堆積の高さが3mを超える区域



それ以外の区域



縮尺

1:1,500

自然現象
の種類

告示番号

告示年月日

急傾斜地の崩壊

箇所番号

箇所名

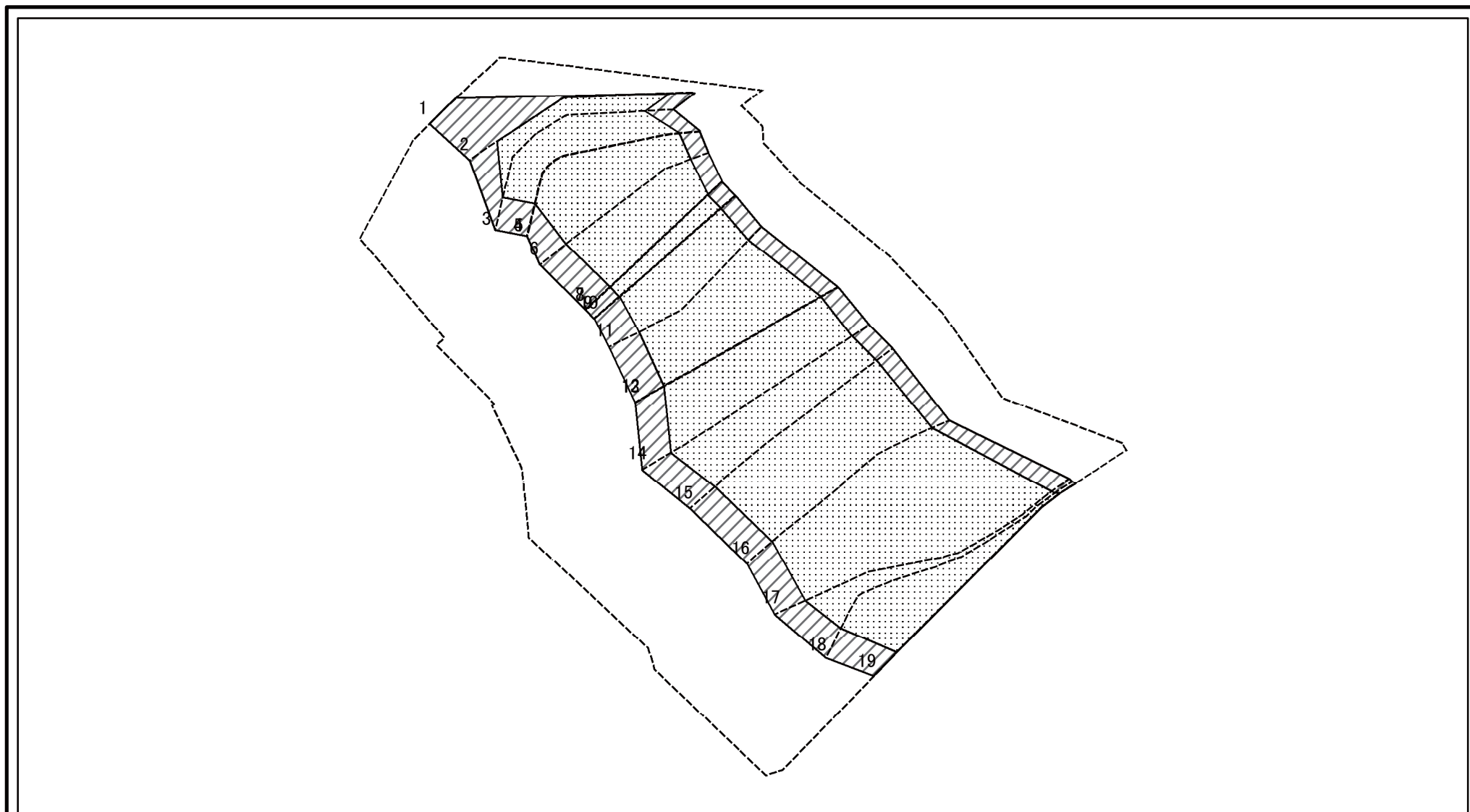
所在地

1036

湯(8)

富山県富山市山田湯

土砂災害警戒区域等の指定の公示に係る図書(その2-2)



0 25 50 100
m

図中の数字は横断測線番号を示す

様式-2-2(急)

土砂災害特別警戒区域の区域区分図
(急傾斜地の崩壊に伴う土石等の移動により
建築物の地上部に作用すると想定される力)

土砂災害防止法施行令第二条の基準に該当する区域



土砂災害防止法
施行令第三条の
基準に該当する
区域



それ以外の区域



縮尺

1:1,500

自然現象
の種類

急傾斜地の崩壊

告示番号

告示年月日

箇所番号

1036

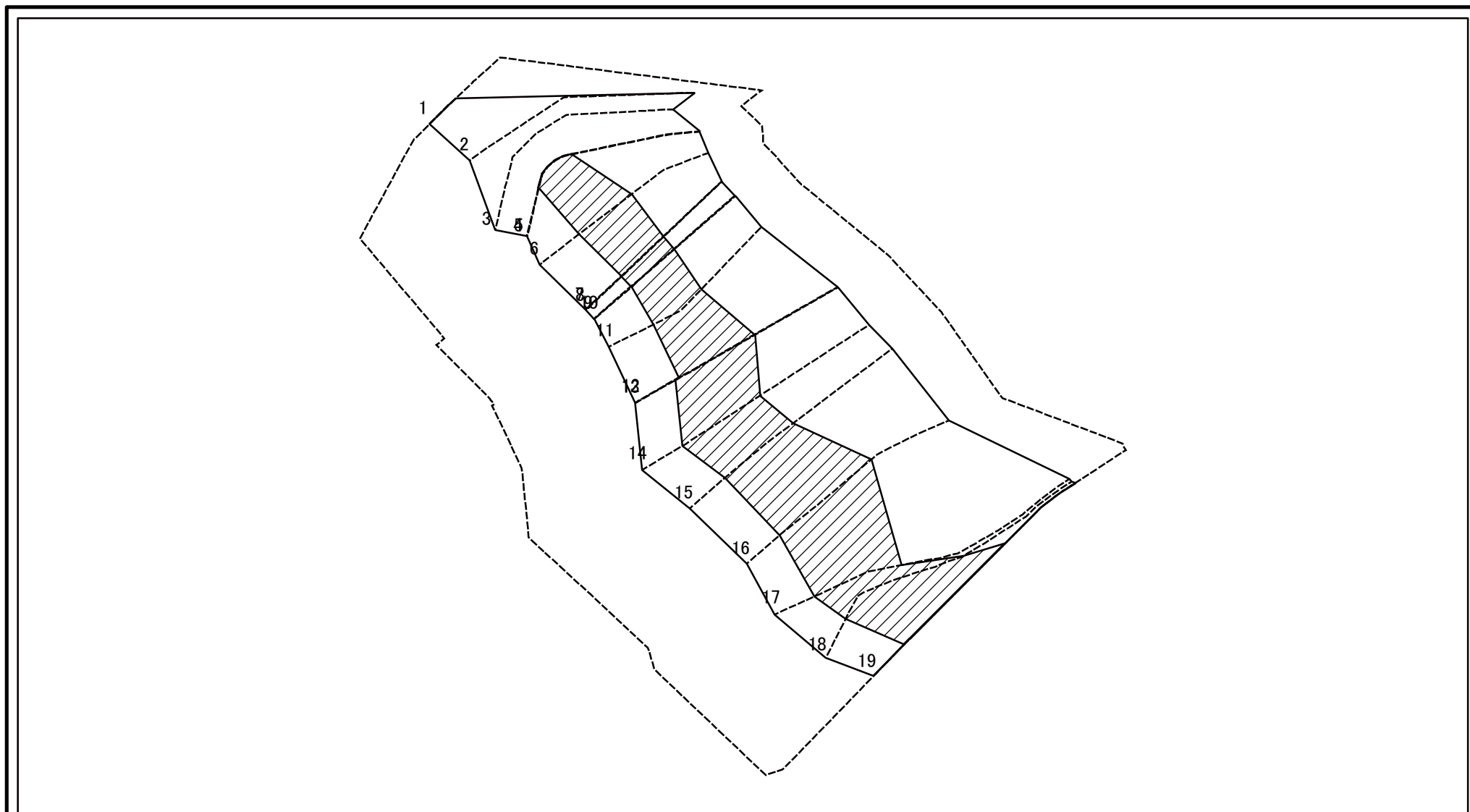
箇所名

湯(8)

所在地

富山県富山市山田湯

土砂災害警戒区域等の指定の公示に係る図書(その2-3)



図中の数字は横断測線番号を示す

様式-2-3(急)
 土砂災害特別警戒区域の区域区分図
 (急傾斜地の崩壊に伴う土石等の堆積により
 建築物の地上部に作用すると想定される力)

土砂災害防止法施行令第二条の基準に該当する区域	
土砂災害防止法施行令第三条の基準に該当する区域	
それ以外の区域	

N
 縮尺
 1:1,500

自然現象の種類
 告示番号
 告示年月日

急傾斜地の崩壊
 告示番号
 告示年月日

箇所番号	1036
箇所名	湯(8)
所在地	富山県富山市山田湯

土砂災害警戒区域等の指定の公示に係る図書(その3)

横断測線の区間	土石等の移動により建築物の地上部に作用すると想定される力				土石等の堆積により建築物の地上部に作用すると想定される力				横断測線の区間	土石等の移動により建築物の地上部に作用すると想定される力				土石等の堆積により建築物の地上部に作用すると想定される力			
	土石等の(移動)高さが1m以下の場合、土石等の移動による力が100kN/m ² を超える区域		それ以外の区域		土石等の堆積の高さが3mを超える区域		それ以外の区域			土石等の(移動)高さが1m以下の場合、土石等の移動による力が100kN/m ² を超える区域		それ以外の区域		土石等の堆積の高さが3mを超える区域		それ以外の区域	
	力の大きさのうち最大のもの(kN/m ²)	土石等の高さ(m)	力の大きさのうち最大のもの(kN/m ²)	土石等の高さ(m)	力の大きさのうち最大のもの(kN/m ²)	土石等の高さ(m)	力の大きさのうち最大のもの(kN/m ²)	土石等の高さ(m)		力の大きさのうち最大のもの(kN/m ²)	土石等の高さ(m)	力の大きさのうち最大のもの(kN/m ²)	土石等の高さ(m)	力の大きさのうち最大のもの(kN/m ²)	土石等の高さ(m)	力の大きさのうち最大のもの(kN/m ²)	土石等の高さ(m)
1 ~ 2	-	-	100.00	1.00	-	-	15.29	2.86	~								
2 ~ 3	156.29	1.00	100.00	1.00	-	-	15.29	2.86	~								
3 ~ 4	168.40	1.00	100.00	1.00	-	-	16.05	3.00	~								
4 ~ 5	168.71	1.00	100.00	1.00	16.25	3.04	16.05	3.00	~								
5 ~ 6	174.54	1.00	100.00	1.00	17.47	3.26	16.05	3.00	~								
6 ~ 7	174.54	1.00	100.00	1.00	18.11	3.38	16.05	3.00	~								
7 ~ 8	173.22	1.00	100.00	1.00	18.12	3.39	16.05	3.00	~								
8 ~ 9	173.24	1.00	100.00	1.00	18.12	3.39	16.05	3.00	~								
9 ~ 10	173.24	1.00	100.00	1.00	18.07	3.38	16.05	3.00	~								
10 ~ 11	173.91	1.00	100.00	1.00	18.07	3.38	16.05	3.00	~								
11 ~ 12	174.05	1.00	100.00	1.00	17.54	3.28	16.05	3.00	~								
12 ~ 13	174.05	1.00	100.00	1.00	19.42	3.63	16.05	3.00	~								
13 ~ 14	173.98	1.00	100.00	1.00	19.42	3.63	16.05	3.00	~								
14 ~ 15	173.26	1.00	100.00	1.00	19.12	3.57	16.05	3.00	~								
15 ~ 16	178.07	1.00	100.00	1.00	22.36	4.18	16.05	3.00	~								
16 ~ 17	178.07	1.00	100.00	1.00	22.36	4.18	16.05	3.00	~								
17 ~ 18	170.91	1.00	100.00	1.00	20.66	3.86	16.05	3.00	~								
18 ~ 19	176.86	1.00	100.00	1.00	21.66	4.05	16.05	3.00	~								
~									~								
~									~								
~									~								
~									~								
~									~								
~									~								
~									~								
~									~								
~									~								
~									~								
~									~								
様式-3(急) 建築物の構造の規制に必要な衝撃に関する事項		自然現象の種類		急傾斜地の崩壊		箇所番号		1036									
		告示番号				箇所名		湯(8)									
		告示年月日				所在地		富山県富山市山田湯									