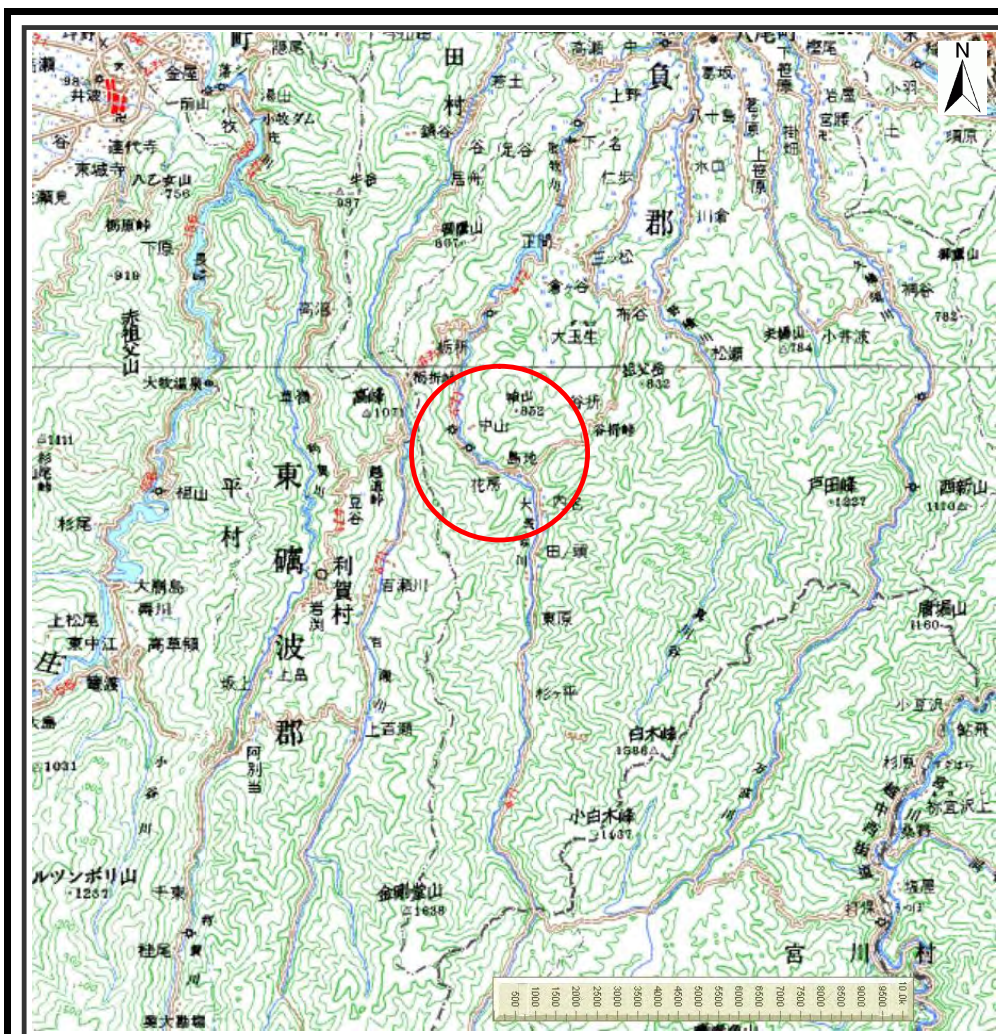
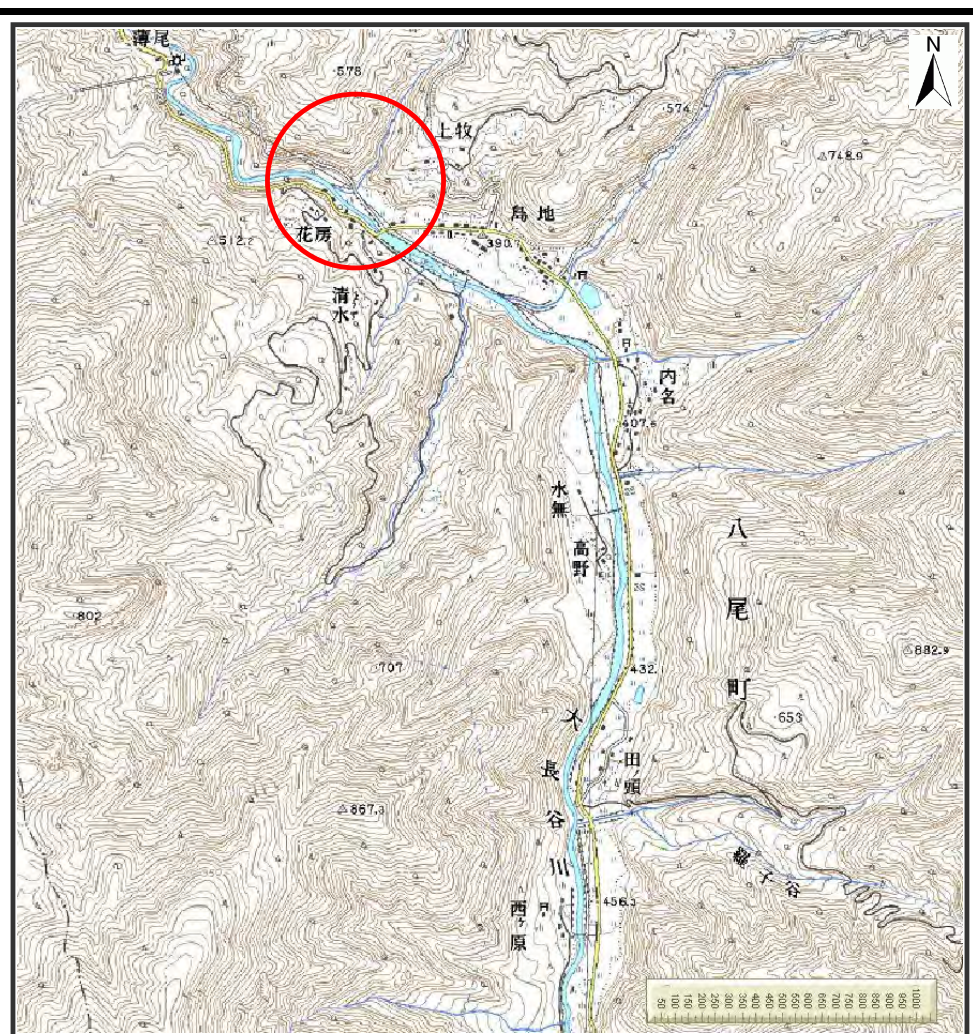


# 土砂災害警戒区域等の指定の公示に係る図書（その1）



(1/200,000)

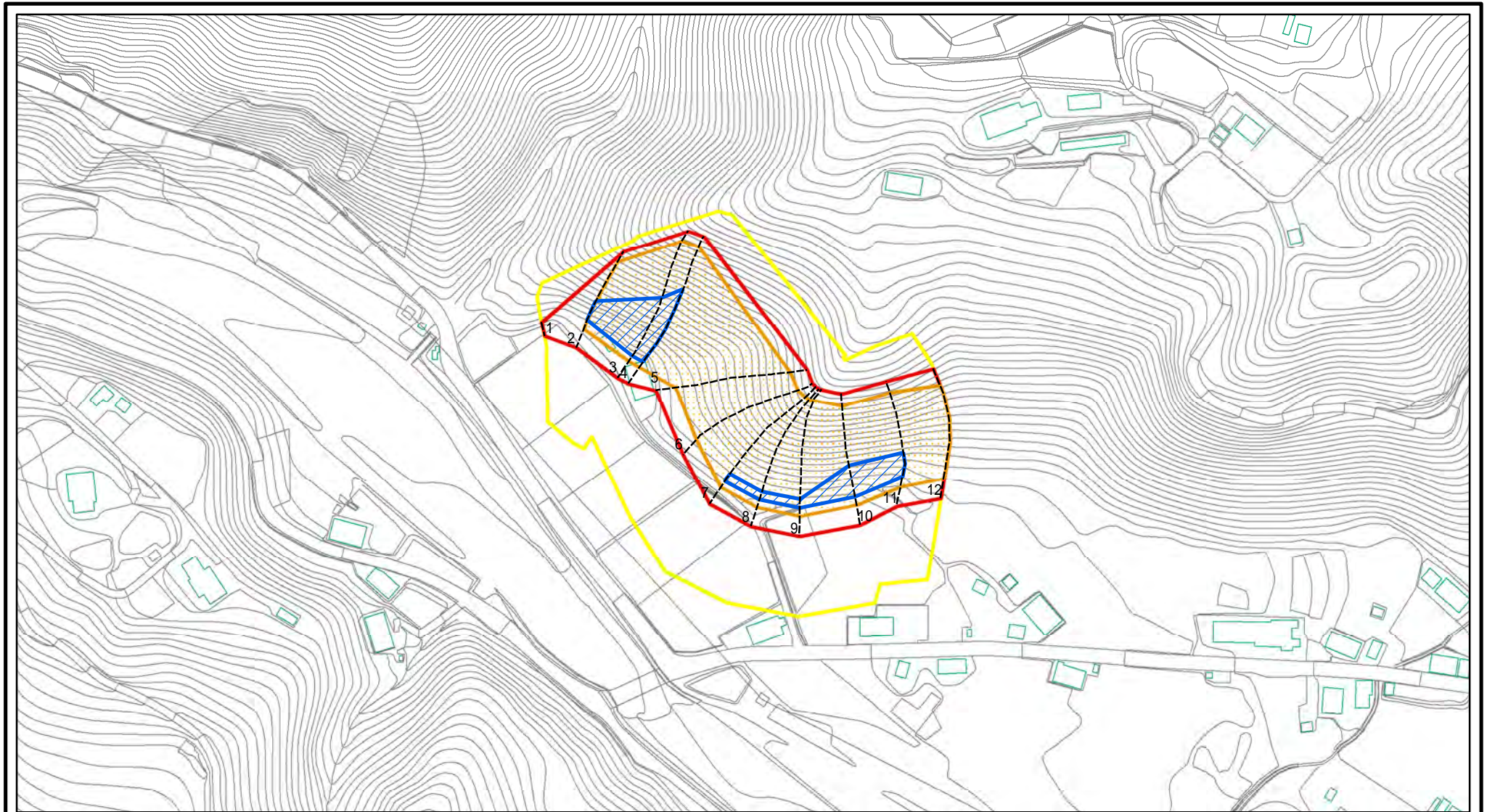


(1/25,000)

|  |         |             |
|--|---------|-------------|
| 様式 - 1 (急)<br>土砂災害警戒区域・土砂災害特別警戒区域<br>位置図 | 自然現象の種類 | 急傾斜地の崩壊     |
|  | 箇所番号    | 0997        |
|  | 箇所名     | 花房(1)       |
|  | 所在地     | 富山県富山市八尾町花房 |

この地図は、国土地理院長の承認を得て、同院発行の数値地図20000(地図画像)及び数値地図25000(地図画像)を複製したものである。(承認番号 平19総複、第799号)

# 土砂災害警戒区域等の指定の公示に係る図書(その2)



0 25 50 100  
m

図中の数字は横断測線番号を示す

様式 - 2 (急)  
土砂災害警戒区域・土砂災害特別警戒区域  
区域図(その1)

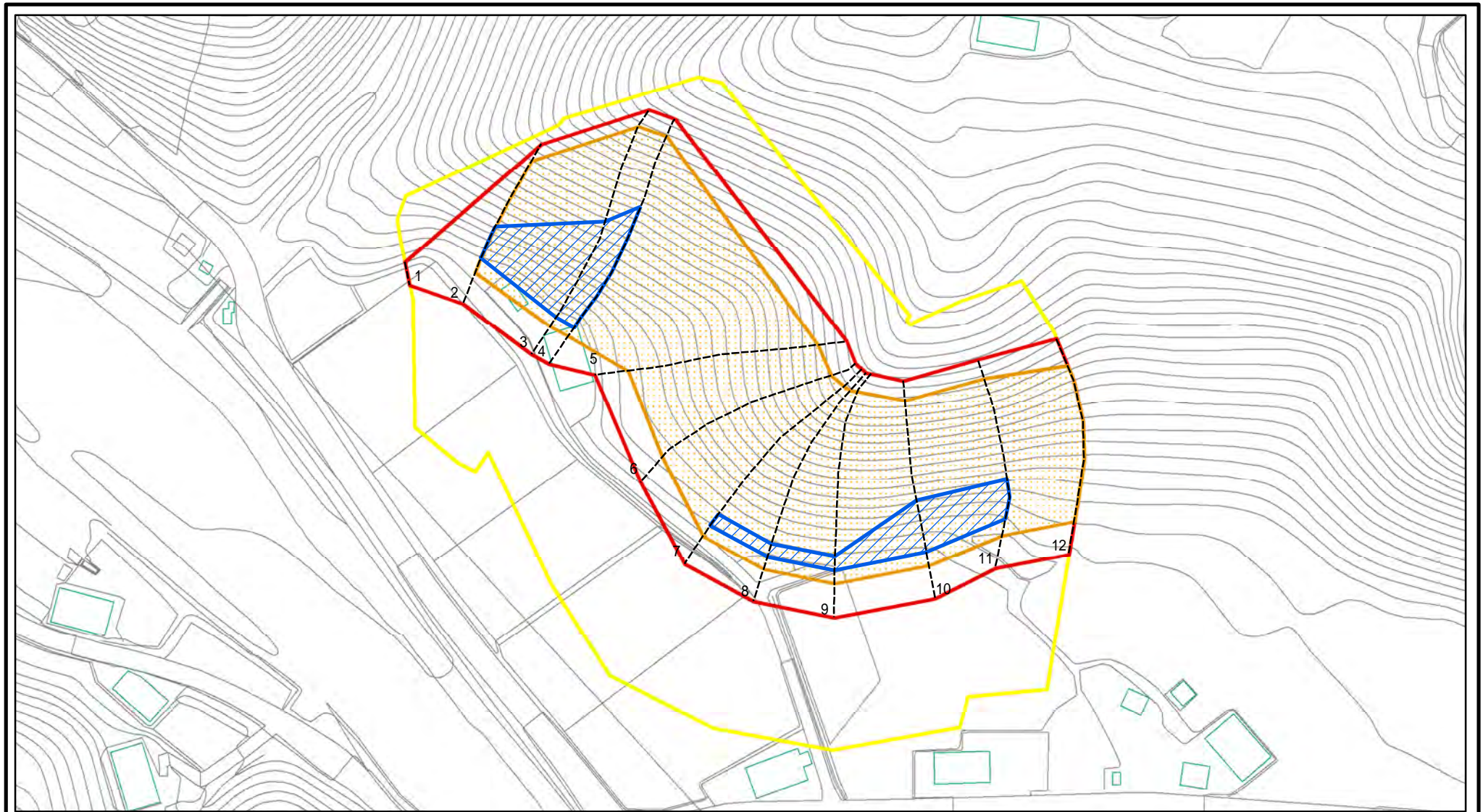
|                                     |  |
|-------------------------------------|--|
| 土砂災害防止法施行令第二条の基準に該当する区域             |  |
| 土砂災害防止法<br>施行令第三条の<br>基準に該当する<br>区域 |  |
| それ以外の区域                             |  |

|  |         |
|--|---------|
|  | 縮尺      |
|  | 1:2,500 |

|             |         |
|-------------|---------|
| 自然現象<br>の種類 | 急傾斜地の崩壊 |
| 告示番号        |         |
| 告示年月日       |         |

|      |             |
|------|-------------|
| 箇所番号 | 0997        |
| 箇所名  | 花房(1)       |
| 所在地  | 富山県富山市八尾町花房 |

# 土砂災害警戒区域等の指定の公示に係る図書(その2 - 1)



図中の数字は横断測線番号を示す

様式 - 2 - 1(急)

土砂災害警戒区域・土砂災害特別警戒区域  
区域図(その2)

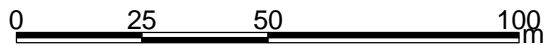
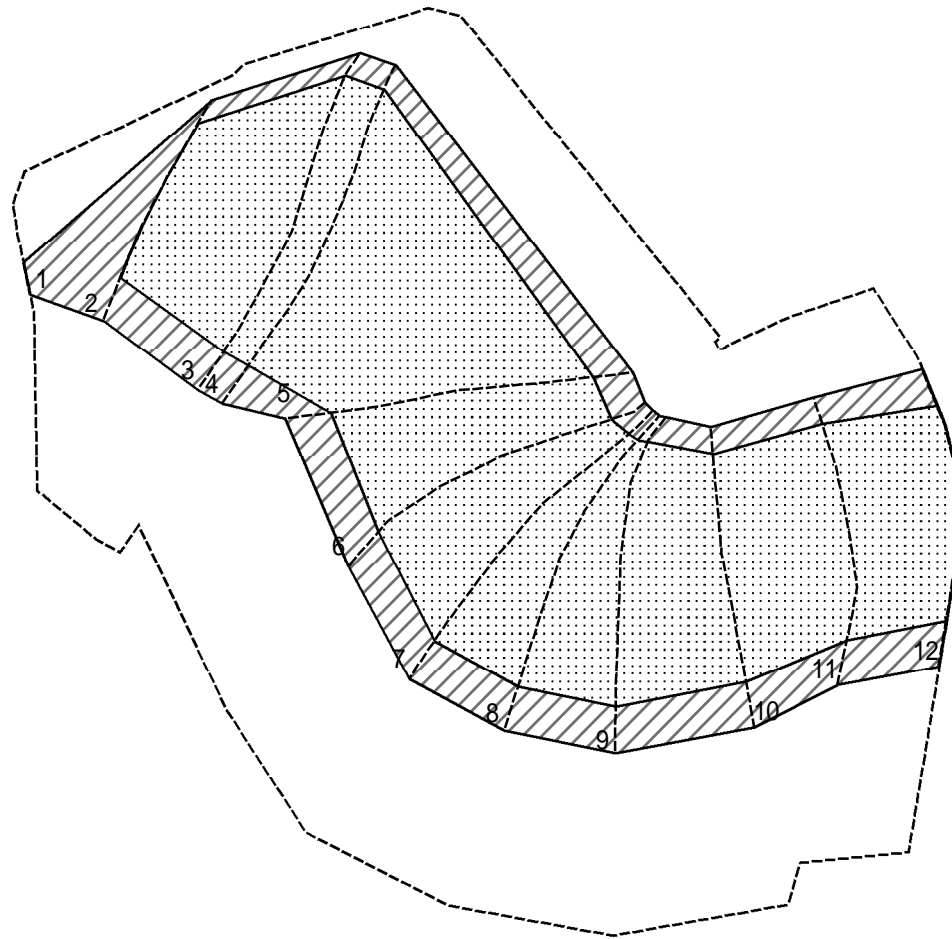
|                         |  |
|-------------------------|--|
| 土砂災害防止法施行令第二条の基準に該当する区域 |  |
| 土砂災害防止法施行令第三条の基準に該当する区域 |  |
| それ以外の区域                 |  |

|  |         |
|--|---------|
|  | 縮尺      |
|  | 1:1,500 |

|         |         |
|---------|---------|
| 自然現象の種類 | 急傾斜地の崩壊 |
| 告示番号    |         |
| 告示年月日   |         |

|      |             |
|------|-------------|
| 箇所番号 | 0997        |
| 箇所名  | 花房(1)       |
| 所在地  | 富山県富山市八尾町花房 |

# 土砂災害警戒区域等の指定の公示に係る図書(その2 - 2)



図中の数字は横断測線番号を示す

様式 - 2 - 2 (急)  
 土砂災害特別警戒区域の区域区分図  
 (急傾斜地の崩壊に伴う土石等の移動により  
 建築物の地上部に作用すると想定される力)

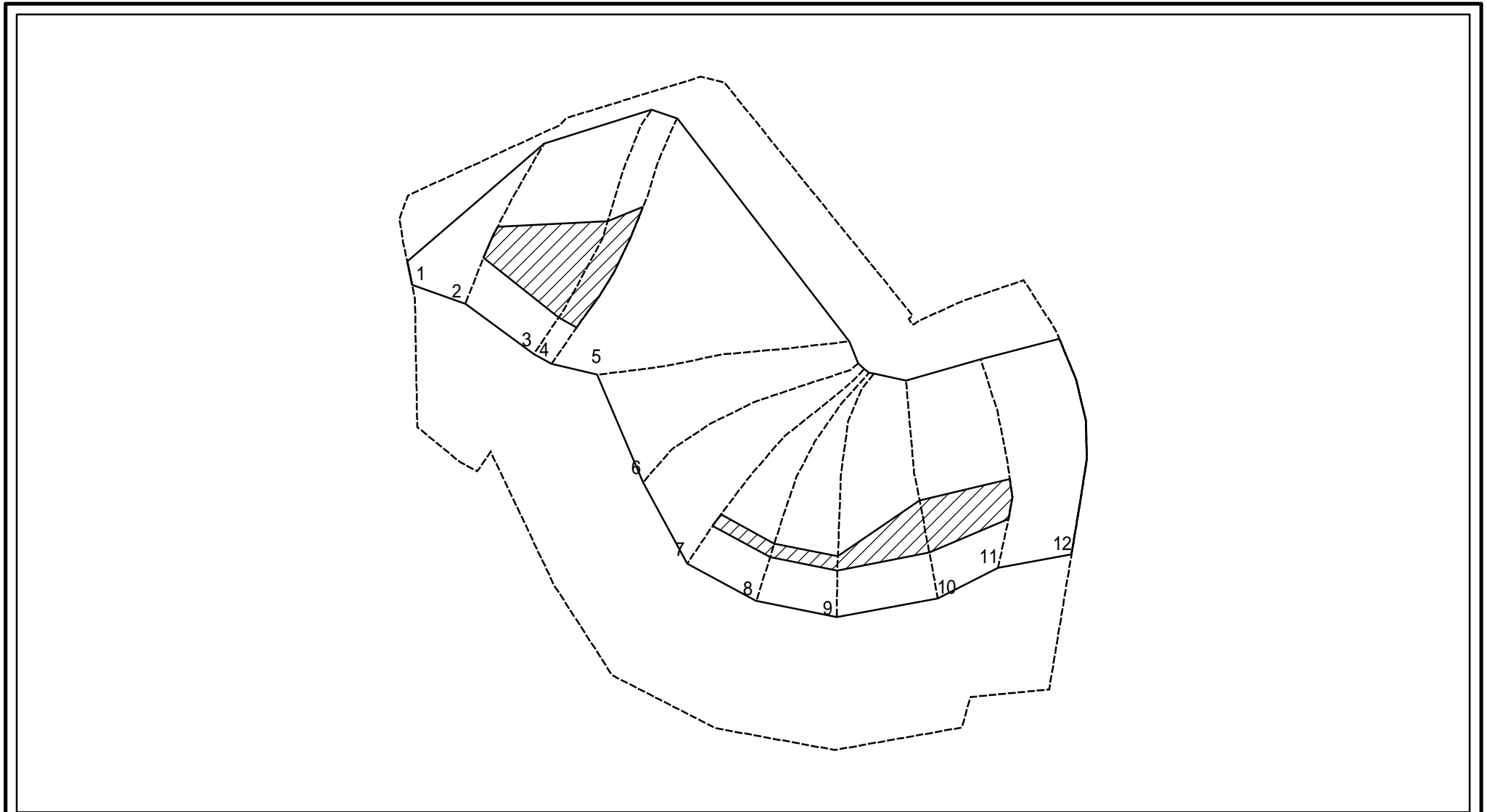
|                         |  |
|-------------------------|--|
| 土砂災害防止法施行令第二条の基準に該当する区域 |  |
| 土砂災害防止法施行令第三条の基準に該当する区域 |  |
| それ以外の区域                 |  |

|         |  |
|---------|--|
| N       |  |
| 縮尺      |  |
| 1:1,500 |  |

|         |         |
|---------|---------|
| 自然現象の種類 | 急傾斜地の崩壊 |
| 告示番号    |         |
| 告示年月日   |         |

|      |             |
|------|-------------|
| 箇所番号 | 0997        |
| 箇所名  | 花房(1)       |
| 所在地  | 富山県富山市八尾町花房 |

# 土砂災害警戒区域等の指定の公示に係る図書(その2 - 3)



図中の数字は横断測線番号を示す

様式 - 2 - 3 (急)  
 土砂災害特別警戒区域の区域区分図  
 (急傾斜地の崩壊に伴う土石等の堆積により  
 建築物の地上部に作用すると想定される力)

|                         |  |
|-------------------------|--|
| 土砂災害防止法施行令第二條の基準に該当する区域 |  |
| 土砂災害防止法施行令第三條の基準に該当する区域 |  |
| それ以外の区域                 |  |

|         |  |
|---------|--|
| N       |  |
| 縮尺      |  |
| 1:1,500 |  |

|         |         |
|---------|---------|
| 自然現象の種類 | 急傾斜地の崩壊 |
| 告示番号    |         |
| 告示年月日   |         |

|      |             |
|------|-------------|
| 箇所番号 | 0997        |
| 箇所名  | 花房(1)       |
| 所在地  | 富山県富山市八尾町花房 |

## 土砂災害警戒区域等の指定の公示に係る図書（その3）

| 横断測線の区間 | 土石等の移動により建築物の地上部に作用すると想定される力                              |           |                                   |           | 土石等の堆積により建築物の地上部に作用すると想定される力      |           |                                   |           | 横断測線の区間 | 土石等の移動により建築物の地上部に作用すると想定される力                              |           |                                   |           | 土石等の堆積により建築物の地上部に作用すると想定される力      |           |                                   |           |
|---------|---|-----------|-----------------------------------|-----------|-----------------------------------|-----------|-----------------------------------|-----------|---------|---|-----------|-----------------------------------|-----------|-----------------------------------|-----------|-----------------------------------|-----------|
|         | 土石等の(移動)高さが1m以下の場合、土石等の移動による力が100kN/m <sup>2</sup> を超える区域 |           | それ以外の区域                           |           | 土石等の堆積の高さが3mを超える区域                |           | それ以外の区域                           |           |         | 土石等の(移動)高さが1m以下の場合、土石等の移動による力が100kN/m <sup>2</sup> を超える区域 |           | それ以外の区域                           |           | 土石等の堆積の高さが3mを超える区域                |           | それ以外の区域                           |           |
|         | 力の大きさのうち最大のもの(kN/m <sup>2</sup> )                         | 土石等の高さ(m) | 力の大きさのうち最大のもの(kN/m <sup>2</sup> ) | 土石等の高さ(m) | 力の大きさのうち最大のもの(kN/m <sup>2</sup> ) | 土石等の高さ(m) | 力の大きさのうち最大のもの(kN/m <sup>2</sup> ) | 土石等の高さ(m) |         | 力の大きさのうち最大のもの(kN/m <sup>2</sup> )                         | 土石等の高さ(m) | 力の大きさのうち最大のもの(kN/m <sup>2</sup> ) | 土石等の高さ(m) | 力の大きさのうち最大のもの(kN/m <sup>2</sup> ) | 土石等の高さ(m) | 力の大きさのうち最大のもの(kN/m <sup>2</sup> ) | 土石等の高さ(m) |
| 1 ~ 2   | -   | -         | 100.0                             | 1.0       | -                                 | -         | 16.05                             | 3.0       | ~       |   |           |                                   |           |                                   |           |                                   |           |
| 2 ~ 3   | 175.4   | 1.0       | 100.0                             | 1.0       | 21.42                             | 4.0       | 16.05                             | 3.0       | ~       |   |           |                                   |           |                                   |           |                                   |           |
| 3 ~ 4   | 176.4   | 1.0       | 100.0                             | 1.0       | 21.58                             | 4.0       | 16.05                             | 3.0       | ~       |   |           |                                   |           |                                   |           |                                   |           |
| 4 ~ 5   | 176.4   | 1.0       | 100.0                             | 1.0       | -                                 | -         | 16.05                             | 3.0       | ~       |   |           |                                   |           |                                   |           |                                   |           |
| 5 ~ 6   | 153.0   | 1.0       | 100.0                             | 1.0       | -                                 | -         | 15.08                             | 2.8       | ~       |   |           |                                   |           |                                   |           |                                   |           |
| 6 ~ 7   | 159.5   | 1.0       | 100.0                             | 1.0       | -                                 | -         | 16.05                             | 3.0       | ~       |   |           |                                   |           |                                   |           |                                   |           |
| 7 ~ 8   | 163.0   | 1.0       | 100.0                             | 1.0       | 18.09                             | 3.4       | 16.05                             | 3.0       | ~       |   |           |                                   |           |                                   |           |                                   |           |
| 8 ~ 9   | 166.3   | 1.0       | 100.0                             | 1.0       | 18.41                             | 3.4       | 16.05                             | 3.0       | ~       |   |           |                                   |           |                                   |           |                                   |           |
| 9 ~ 10  | 172.7   | 1.0       | 100.0                             | 1.0       | 19.38                             | 3.6       | 16.05                             | 3.0       | ~       |   |           |                                   |           |                                   |           |                                   |           |
| 10 ~ 11 | 172.7   | 1.0       | 100.0                             | 1.0       | 19.38                             | 3.6       | 16.05                             | 3.0       | ~       |   |           |                                   |           |                                   |           |                                   |           |
| 11 ~ 12 | 170.7   | 1.0       | 100.0                             | 1.0       | -                                 | -         | 16.05                             | 3.0       | ~       |   |           |                                   |           |                                   |           |                                   |           |
| ~       |   |           |                                   |           |                                   |           |                                   |           | ~       |   |           |                                   |           |                                   |           |                                   |           |
| ~       |   |           |                                   |           |                                   |           |                                   |           | ~       |   |           |                                   |           |                                   |           |                                   |           |
| ~       |   |           |                                   |           |                                   |           |                                   |           | ~       |   |           |                                   |           |                                   |           |                                   |           |
| ~       |   |           |                                   |           |                                   |           |                                   |           | ~       |   |           |                                   |           |                                   |           |                                   |           |
| ~       |   |           |                                   |           |                                   |           |                                   |           | ~       |   |           |                                   |           |                                   |           |                                   |           |
| ~       |   |           |                                   |           |                                   |           |                                   |           | ~       |   |           |                                   |           |                                   |           |                                   |           |
| ~       |   |           |                                   |           |                                   |           |                                   |           | ~       |   |           |                                   |           |                                   |           |                                   |           |
| ~       |   |           |                                   |           |                                   |           |                                   |           | ~       |   |           |                                   |           |                                   |           |                                   |           |
| ~       |   |           |                                   |           |                                   |           |                                   |           | ~       |   |           |                                   |           |                                   |           |                                   |           |
| ~       |   |           |                                   |           |                                   |           |                                   |           | ~       |   |           |                                   |           |                                   |           |                                   |           |

|            |         |         |      |             |
|------------|---------|---------|------|-------------|
| 様式 - 3 (急) | 自然現象の種類 | 急傾斜地の崩壊 | 箇所番号 | 0997        |
|            | 告示番号    |         | 箇所名  | 花房(1)       |
|            | 告示年月日   |         | 所在地  | 富山県富山市八尾町花房 |

建築物の構造の規制に必要な衝撃に関する事項