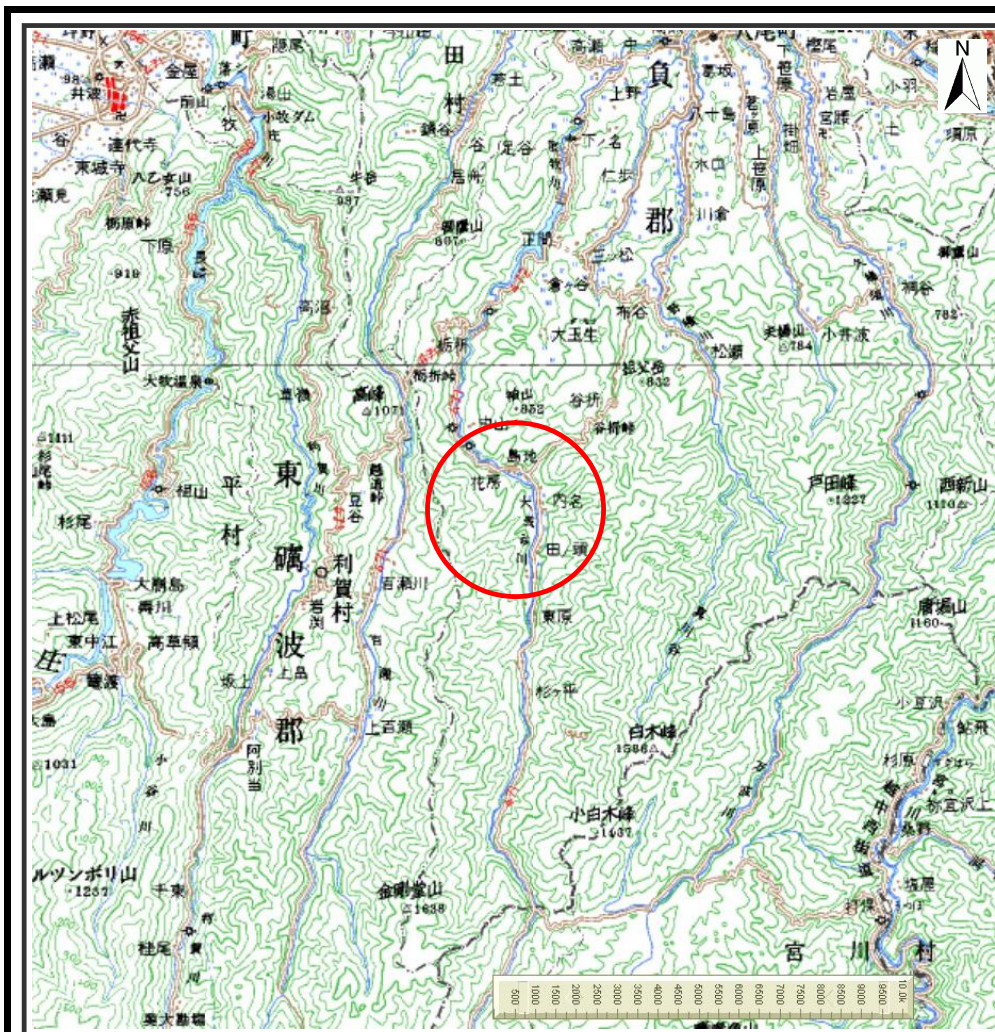
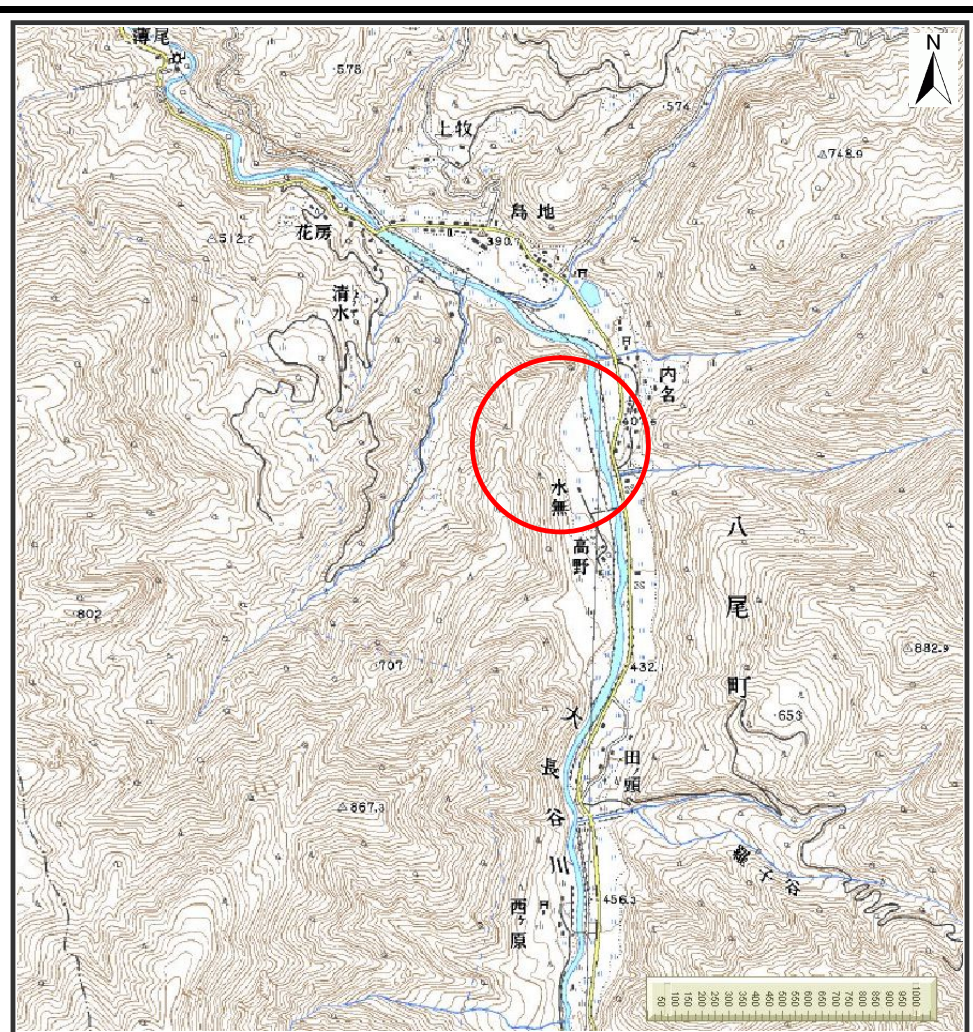


土砂災害警戒区域等の指定の公示に係る図書（その1）



(1/200,000)

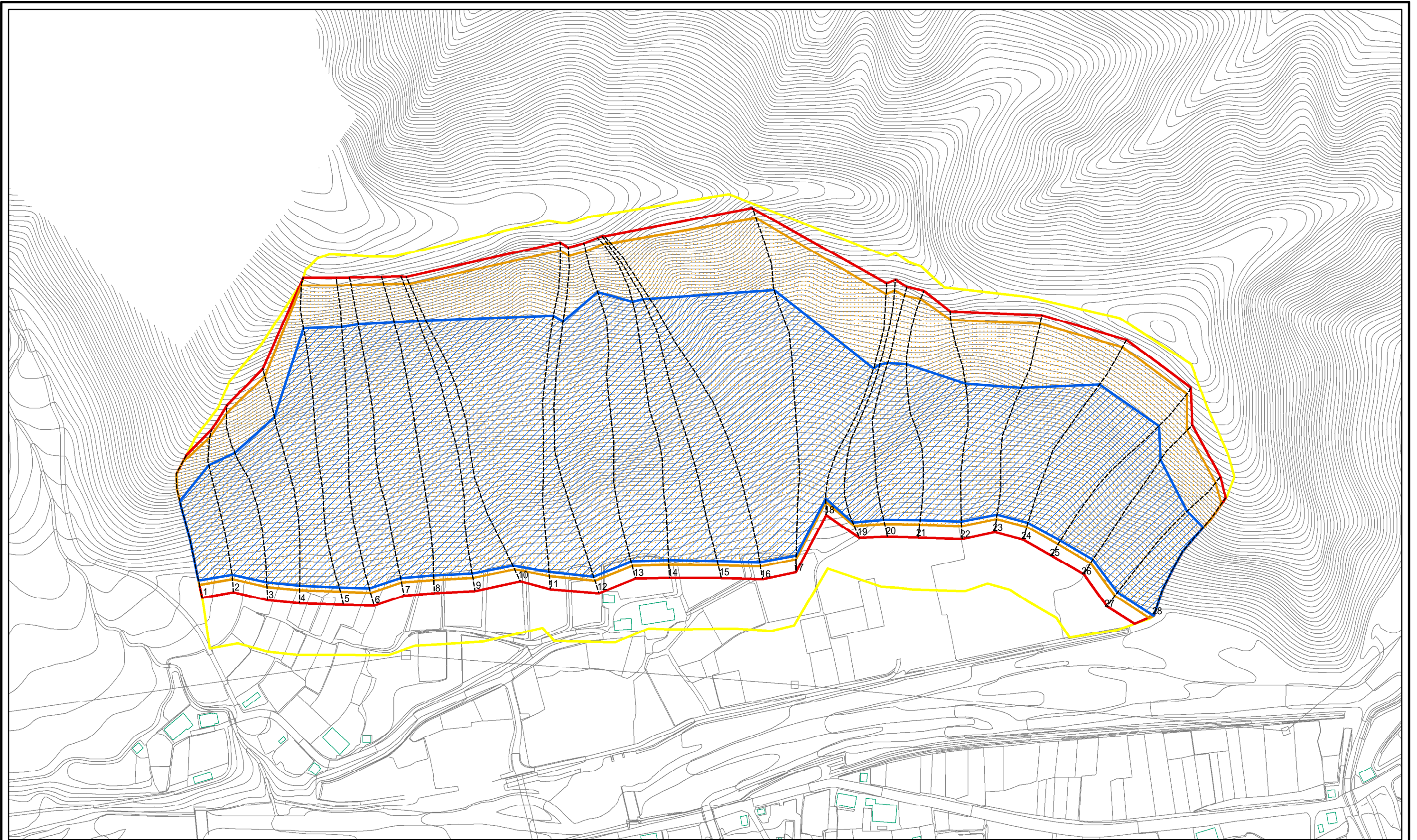


(1/25,000)

様式 - 1 (急) 土砂災害警戒区域・土砂災害特別警戒区域 位置図	自然現象の種類	急傾斜地の崩壊
	箇所番号	0990
	箇所名	水無
	所在地	富山県富山市八尾町水無、八尾町高野

この地図は、国土地理院長の承認を得て、同院発行の数値地図20000(地図画像)及び数値地図25000(地図画像)を複製したものである。(承認番号 平19総複、第799号)

土砂災害警戒区域等の指定の公示に係る図書(その2)

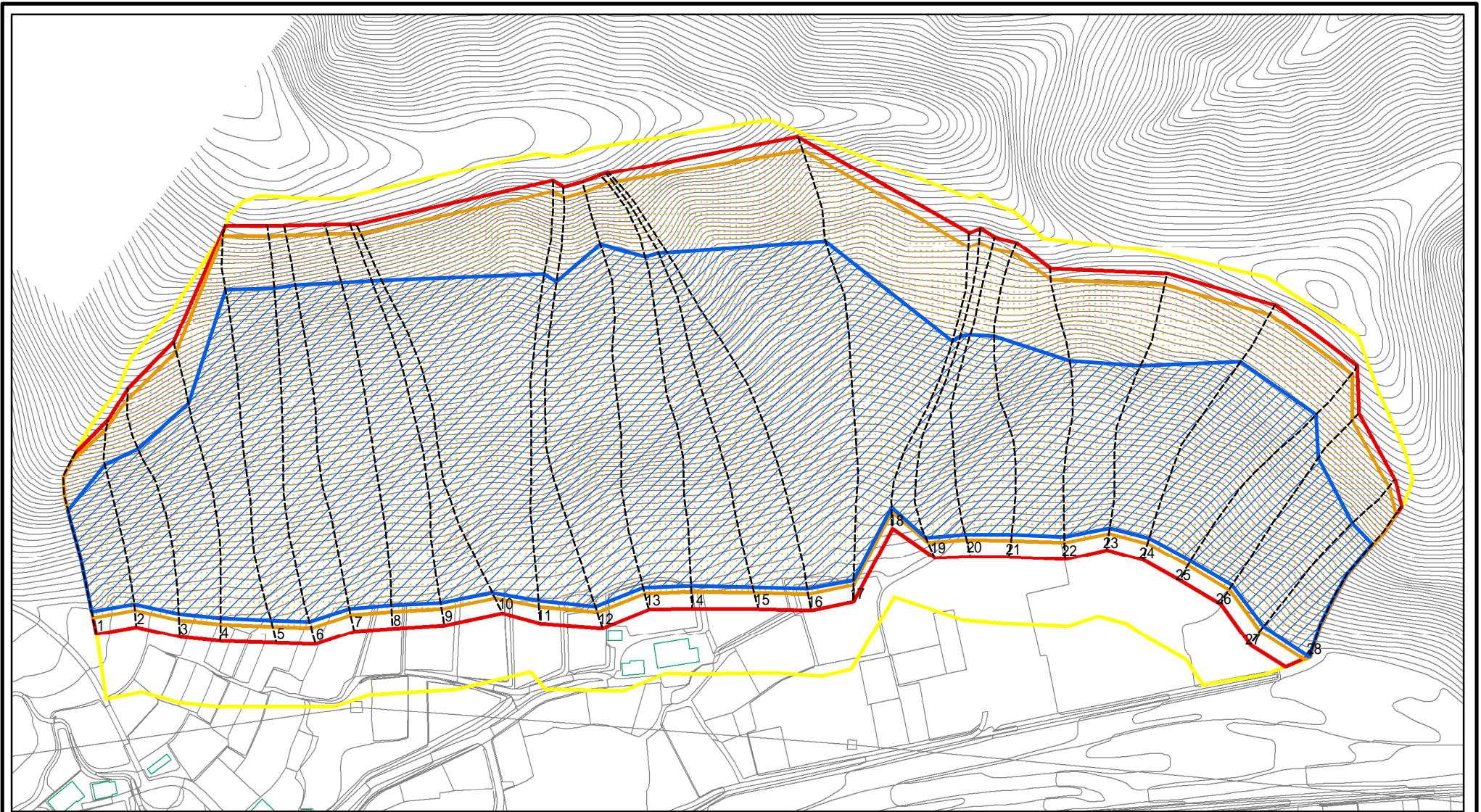


0 25 50 100
m

図中の数字は横断測線番号を示す

様式 - 2 (急) 土砂災害警戒区域・土砂災害特別警戒区域 区域図(その1)	土砂災害防止法施行令第二条の基準に該当する区域		自然現象の種類 急傾斜地の崩壊 箇所番号 0990 告示番号 水無 告示年月日 富山県富山市八尾町水無、八尾町高野
	土砂災害防止法施行令第三条の基準に該当する区域		
	土砂等の(移動)高さが1m以下の場合 土砂等の移動による力が100kN/mを超える区域		
土砂等の堆積の高さが3mを超える区域		縮尺 1:2,500	所在地
それ以外の区域			

土砂災害警戒区域等の指定の公示に係る図書(その2 - 1)



0 25 50 100 m

図中の数字は横断測線番号を示す

様式 - 2 - 1(急)

土砂災害警戒区域・土砂災害特別警戒区域

区域図(その2)

土砂災害防止法施行令第二条の基準に該当する区域



自然現象の種類

急傾斜地の崩壊

箇所番号

0990

土砂災害防止法施行令第三条の基準に該当する区域



縮尺

告示番号

箇所名

水無

土砂等の(移動)高さが1m以下の場合、土砂等の移動による力が100kN/mを超える区域



1:3,000

告示年月日

所在地

富山県富山市八尾町水無、八尾町高野

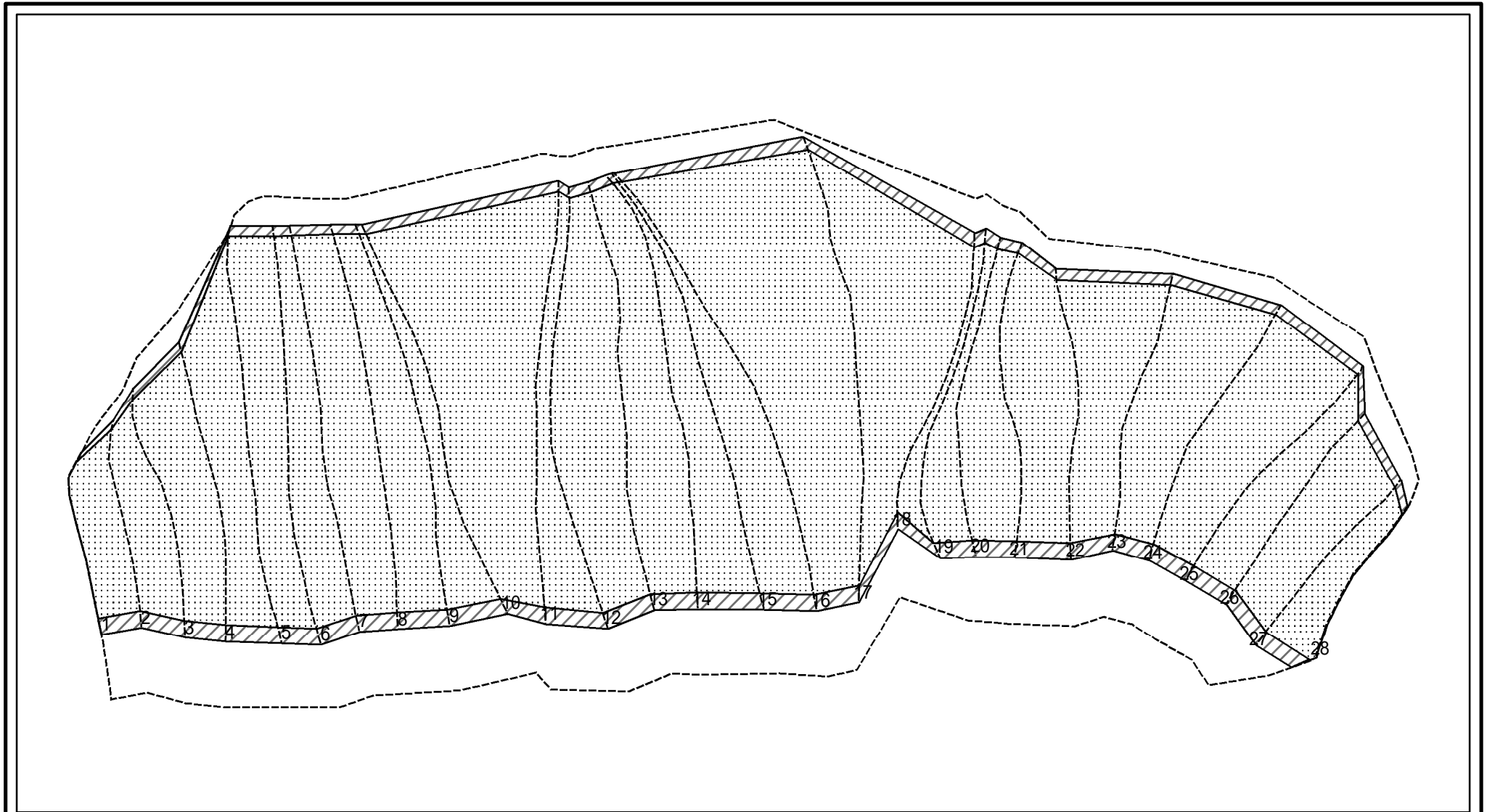
土砂等の堆積の高さが3mを超える区域



それ以外の区域



土砂災害警戒区域等の指定の公示に係る図書(その2 - 2)



0 25 50 100
m

図中の数字は横断測線番号を示す

様式 - 2 - 2 (急)
土砂災害特別警戒区域の区域区分図
(急傾斜地の崩壊に伴う土石等の移動により
建築物の地上部に作用すると想定される力)

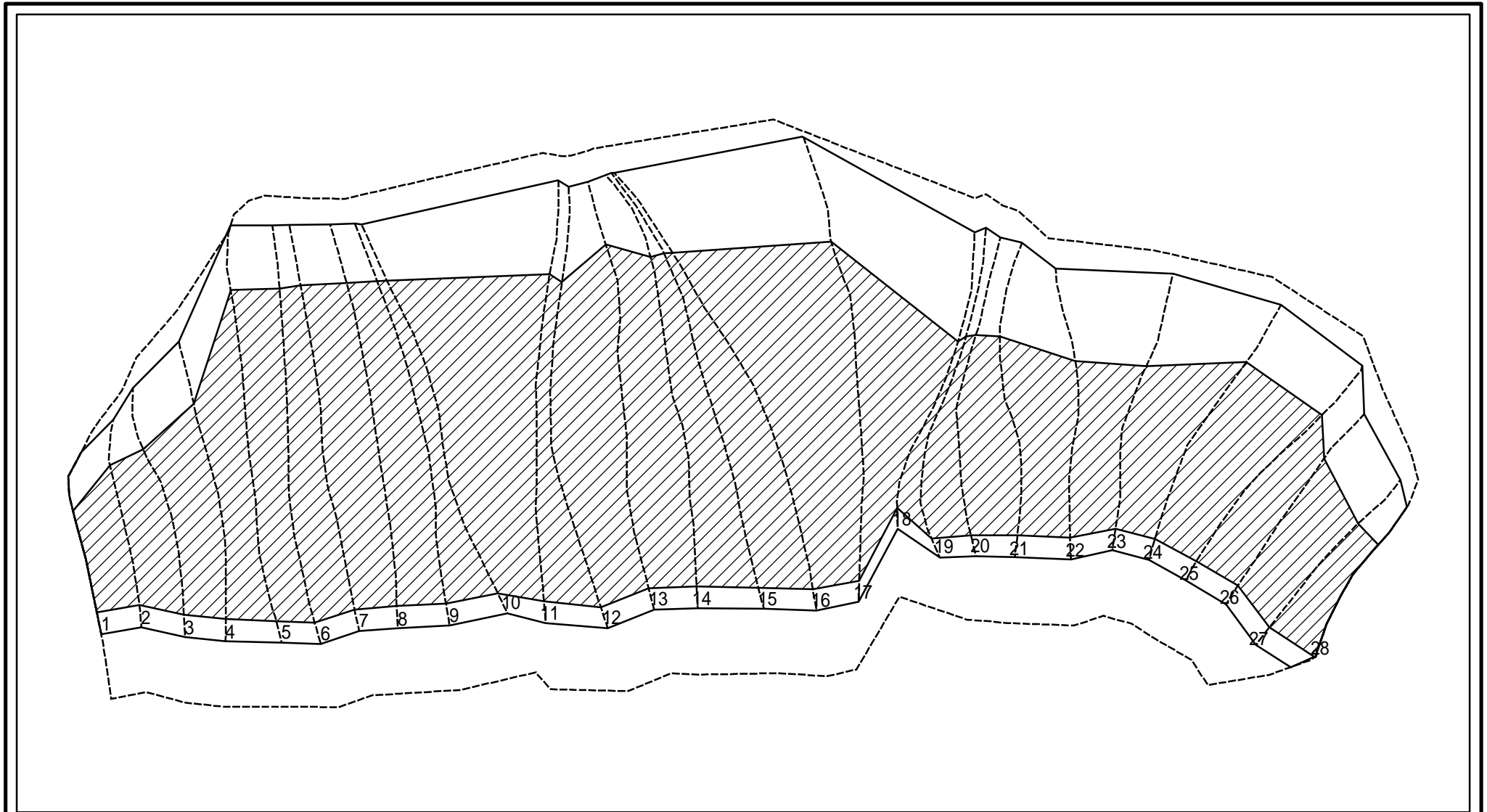
土砂災害防止法施行令第二条の基準に該当する区域	
土砂災害防止法施行令第三条の基準に該当する区域	
それ以外の区域	

	縮尺
	1:3,000

自然現象の種類	急傾斜地の崩壊
告示番号	
告示年月日	

箇所番号	0990
箇所名	水無
所在地	富山県富山市八尾町水無、八尾町高野

土砂災害警戒区域等の指定の公示に係る図書(その2 - 3)



0 25 50 100
m

図中の数字は横断測線番号を示す

様式 - 2 - 3 (急)
土砂災害特別警戒区域の区域区分図
(急傾斜地の崩壊に伴う土石等の堆積により
建築物の地上部に作用すると想定される力)

土砂災害防止法施行令第二条の基準に該当する区域



土砂災害防止法
施行令第三条の
基準に該当する
区域



それ以外の区域



縮尺

1:3,000

自然現象
の種類

急傾斜地の崩壊

告示番号

告示年月日

箇所番号

0990

箇所名

水無

所在地

富山県富山市八尾町水無
、八尾町高野

土砂災害警戒区域等の指定の公示に係る図書（その3）

横断測線の区間	土石等の移動により建築物の地上部に作用すると想定される力				土石等の堆積により建築物の地上部に作用すると想定される力				横断測線の区間	土石等の移動により建築物の地上部に作用すると想定される力				土石等の堆積により建築物の地上部に作用すると想定される力			
	土石等の(移動)高さが1m以下の場合、土石等の移動による力が100kN/m ² を超える区域		それ以外の区域		土石等の堆積の高さが3mを超える区域		それ以外の区域			土石等の(移動)高さが1m以下の場合、土石等の移動による力が100kN/m ² を超える区域		それ以外の区域		土石等の堆積の高さが3mを超える区域		それ以外の区域	
	力の大きさのうち最大のもの(kN/m ²)	土石等の高さ(m)	力の大きさのうち最大のもの(kN/m ²)	土石等の高さ(m)	力の大きさのうち最大のもの(kN/m ²)	土石等の高さ(m)	力の大きさのうち最大のもの(kN/m ²)	土石等の高さ(m)		力の大きさのうち最大のもの(kN/m ²)	土石等の高さ(m)	力の大きさのうち最大のもの(kN/m ²)	土石等の高さ(m)	力の大きさのうち最大のもの(kN/m ²)	土石等の高さ(m)	力の大きさのうち最大のもの(kN/m ²)	土石等の高さ(m)
1 ~ 2	178.8	1.0	100.0	1.0	21.81	4.1	16.05	3.0	27 ~ 28	177.5	1.0	100.0	1.0	21.54	4.0	16.05	3.0
2 ~ 3	178.8	1.0	100.0	1.0	21.81	4.1	16.05	3.0	~								
3 ~ 4	174.6	1.0	100.0	1.0	21.03	3.9	16.05	3.0	~								
4 ~ 5	173.0	1.0	100.0	1.0	20.82	3.9	16.05	3.0	~								
5 ~ 6	174.3	1.0	100.0	1.0	20.98	3.9	16.05	3.0	~								
6 ~ 7	176.3	1.0	100.0	1.0	21.29	4.0	16.05	3.0	~								
7 ~ 8	176.6	1.0	100.0	1.0	21.33	4.0	16.05	3.0	~								
8 ~ 9	176.6	1.0	100.0	1.0	21.33	4.0	16.05	3.0	~								
9 ~ 10	175.8	1.0	100.0	1.0	21.21	4.0	16.05	3.0	~								
10 ~ 11	175.8	1.0	100.0	1.0	21.20	4.0	16.05	3.0	~								
11 ~ 12	169.2	1.0	100.0	1.0	20.39	3.8	16.05	3.0	~								
12 ~ 13	172.3	1.0	100.0	1.0	20.73	3.9	16.05	3.0	~								
13 ~ 14	172.3	1.0	100.0	1.0	20.73	3.9	16.05	3.0	~								
14 ~ 15	169.2	1.0	100.0	1.0	20.39	3.8	16.05	3.0	~								
15 ~ 16	168.1	1.0	100.0	1.0	20.27	3.8	16.05	3.0	~								
16 ~ 17	165.0	1.0	100.0	1.0	19.99	3.7	16.05	3.0	~								
17 ~ 18	153.8	1.0	100.0	1.0	19.14	3.6	16.05	3.0	~								
18 ~ 19	152.9	1.0	100.0	1.0	19.07	3.6	16.05	3.0	~								
19 ~ 20	163.9	1.0	100.0	1.0	19.89	3.7	16.05	3.0	~								
20 ~ 21	167.2	1.0	100.0	1.0	20.19	3.8	16.05	3.0	~								
21 ~ 22	169.0	1.0	100.0	1.0	20.37	3.8	16.05	3.0	~								
22 ~ 23	169.0	1.0	100.0	1.0	20.37	3.8	16.05	3.0	~								
23 ~ 24	170.4	1.0	100.0	1.0	20.52	3.8	16.05	3.0	~								
24 ~ 25	173.1	1.0	100.0	1.0	20.82	3.9	16.05	3.0	~								
25 ~ 26	177.0	1.0	100.0	1.0	21.41	4.0	16.05	3.0	~								
26 ~ 27	177.0	1.0	100.0	1.0	21.41	4.0	16.05	3.0	~								

様式 - 3 (急) 建築物の構造の規制に必要な衝撃に関する事項	自然現象の種類	急傾斜地の崩壊	箇所番号	0990
	告示番号		箇所名	水無
	告示年月日		所在地	富山県富山市八尾町水無、八尾町高野