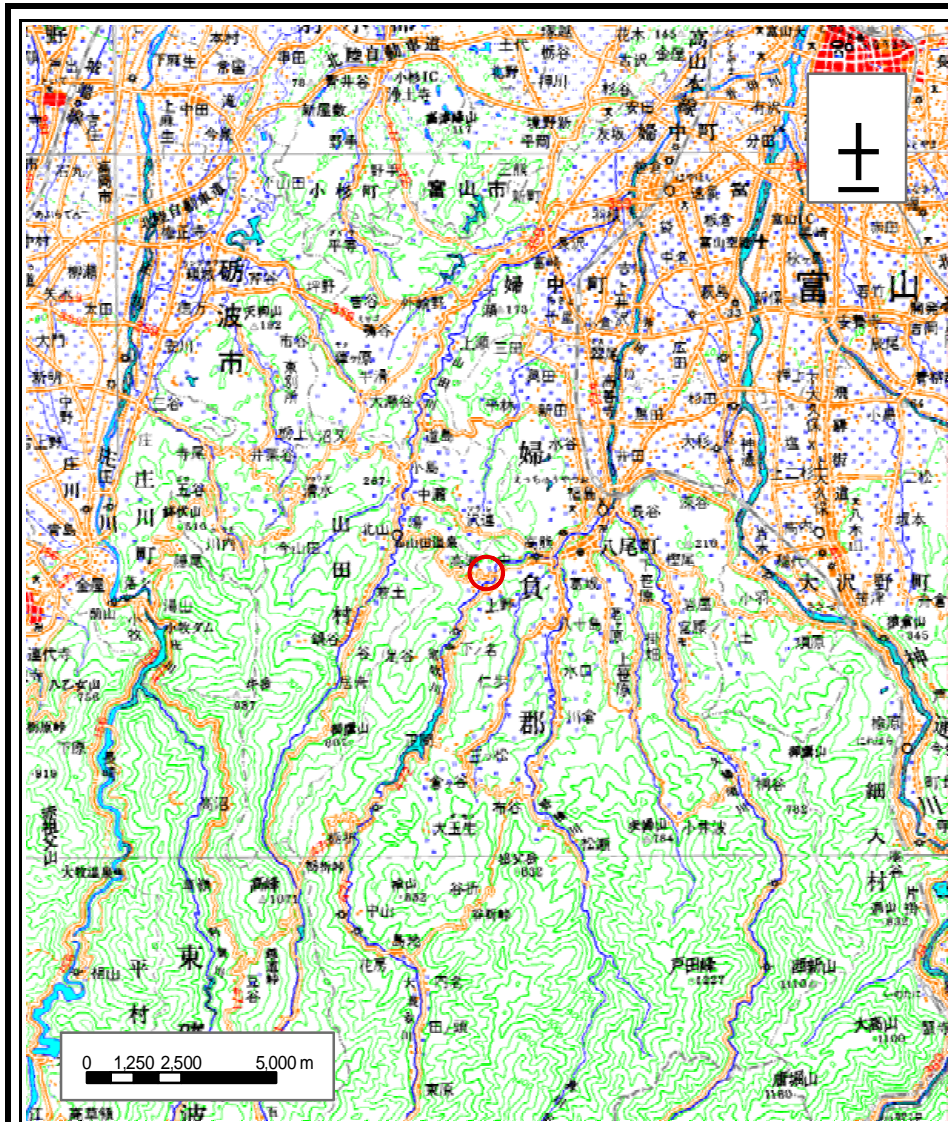
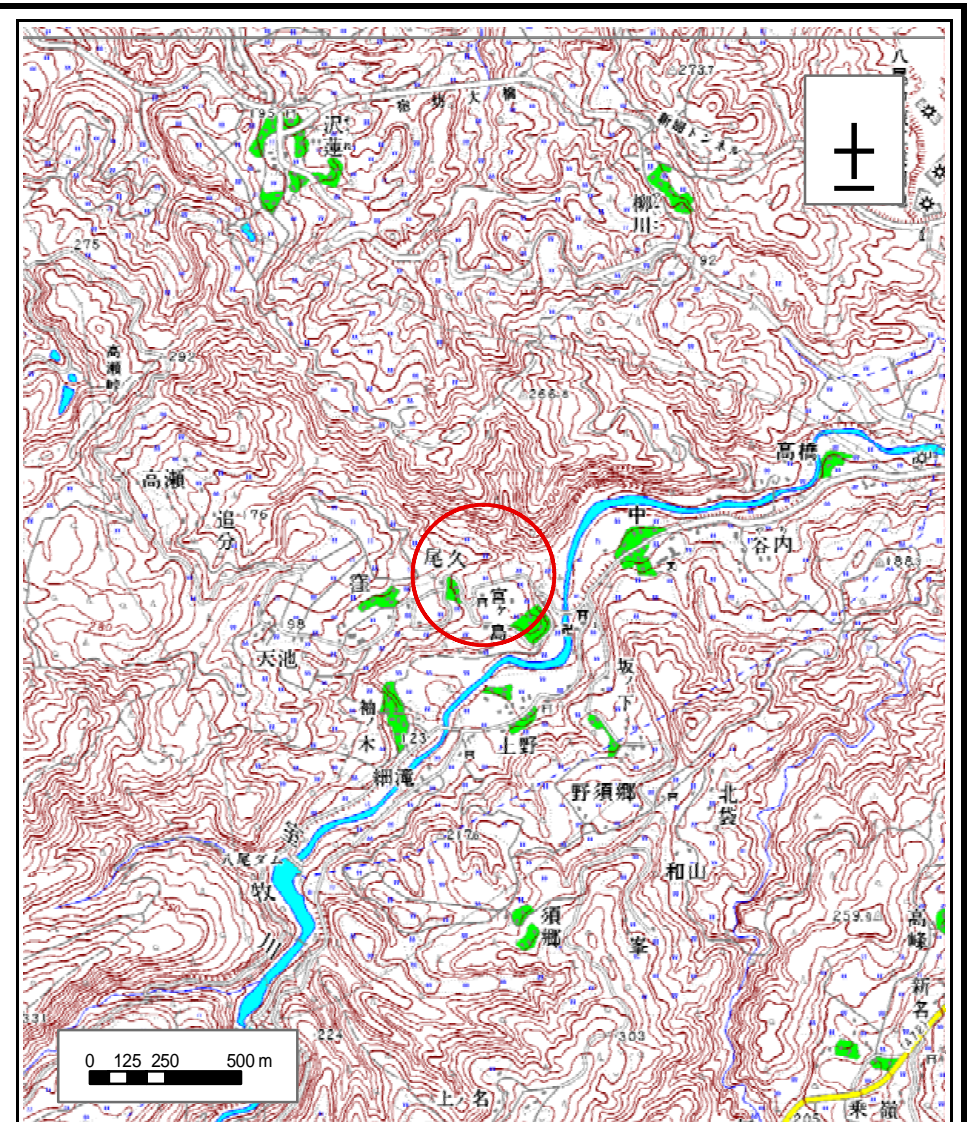


# 土砂災害警戒区域等の指定の公示に係る図書(その1)



(1/200,000)



(1/25,000)

様式 - 1(急)  
土砂災害警戒区域・土砂災害特別警戒区域  
位置図

自然現象の種類

急傾斜地の崩壊

箇所番号

958

箇所名

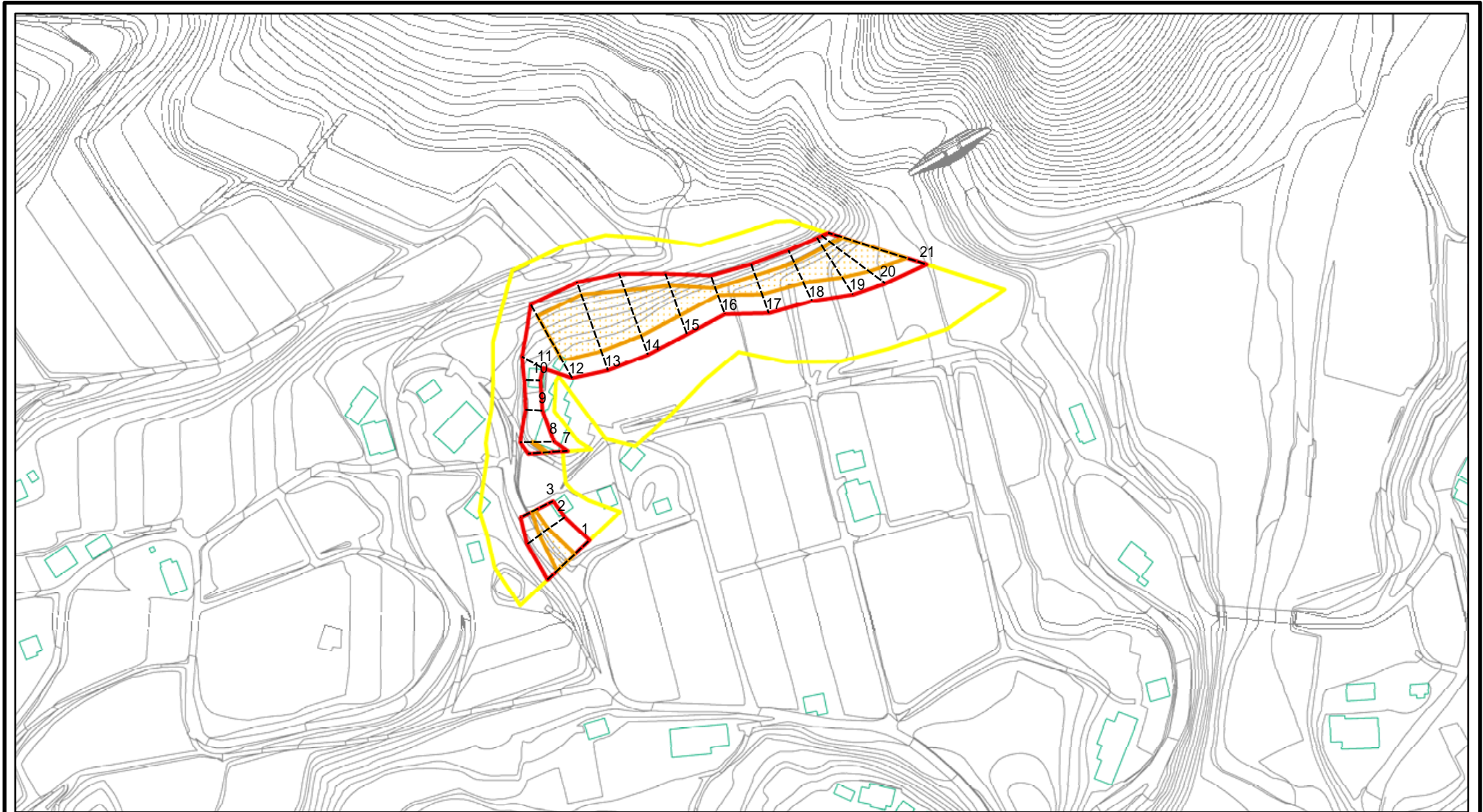
尾久

所在地

富山県富山市八尾町尾久

この地図は、国土地理院長の承認を得て、同院発行の数値地図20000(地図画像)及び数値地図25000(地図画像)を複製したものである。(承認番号 平18総複 第638号)

# 土砂災害警戒区域等の指定の公示に係る図書(その2)

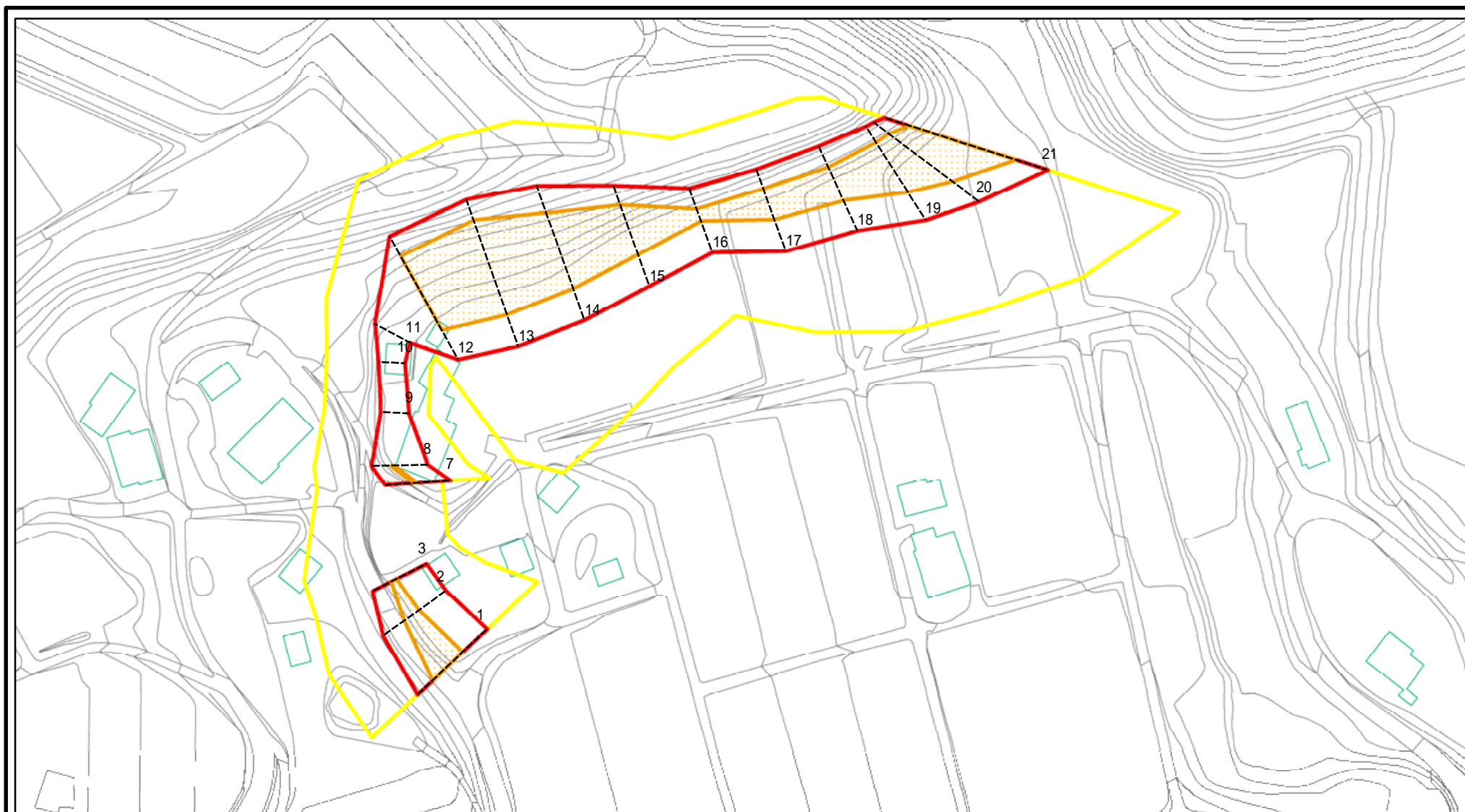


0 25 50 100  
m

図中の数字は横断測線番号を示す

様式 - 2(急) 土砂災害警戒区域・土砂災害特別警戒区域 区域図(その1)	土砂災害防止法施行令第二条の基準に該当する区域		土 縮尺 1:2,500	自然現象の種類	急傾斜地の崩壊	箇所番号	958
	土砂災害防止法施行令第三条の基準に該当する区域			告示番号		箇所名	尾久
	それ以外の区域			告示年月日		所在地	富山県富山市八尾町尾久

# 土砂災害警戒区域等の指定の公示に係る図書(その2 - 1)



0 25 50 100 m

図中の数字は横断測線番号を示す

様式 - 2 - 1 (急)

土砂災害警戒区域・土砂災害特別警戒区域  
区域図(その2)

土砂災害防止法施行令第二条の基準に該当する区域  
土砂災害防止法  
施行令第三条の  
基準に該当する  
区域  
土石等の(移動)高さが1m以下の場合、  
土石等の移動による力が100kN/m<sup>2</sup>を超える区域  
土石等の堆積の高さが3mを超える区域  
それ以外の区域



土

縮尺

1:1,500

自然現象  
の種類

告示番号

告示年月日

急傾斜地の崩壊

箇所番号

箇所名

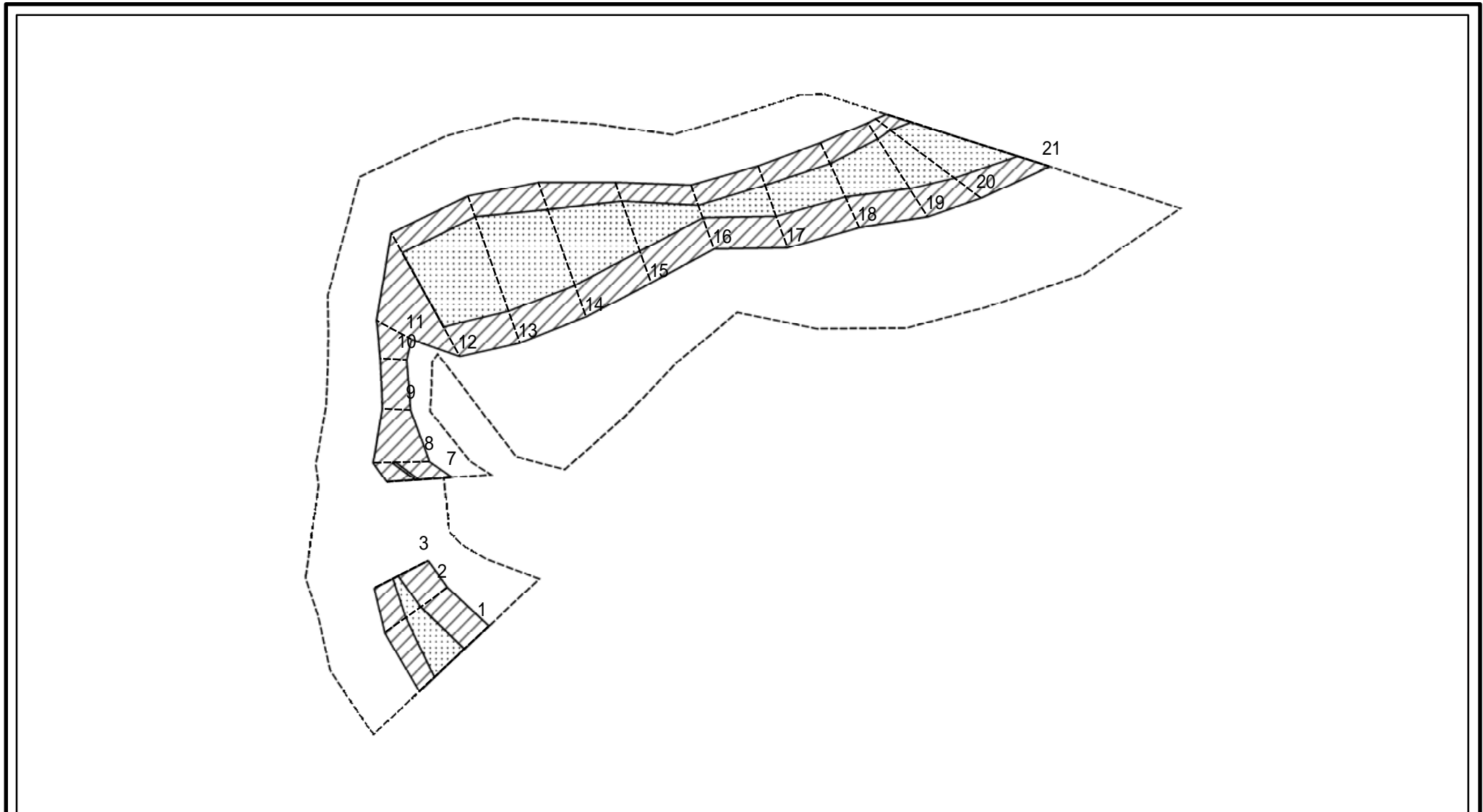
所在地

958

尾久

富山県富山市八尾町尾久

# 土砂災害警戒区域等の指定の公示に係る図書(その2 - 2)



図中の数字は横断測線番号を示す

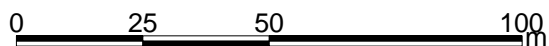
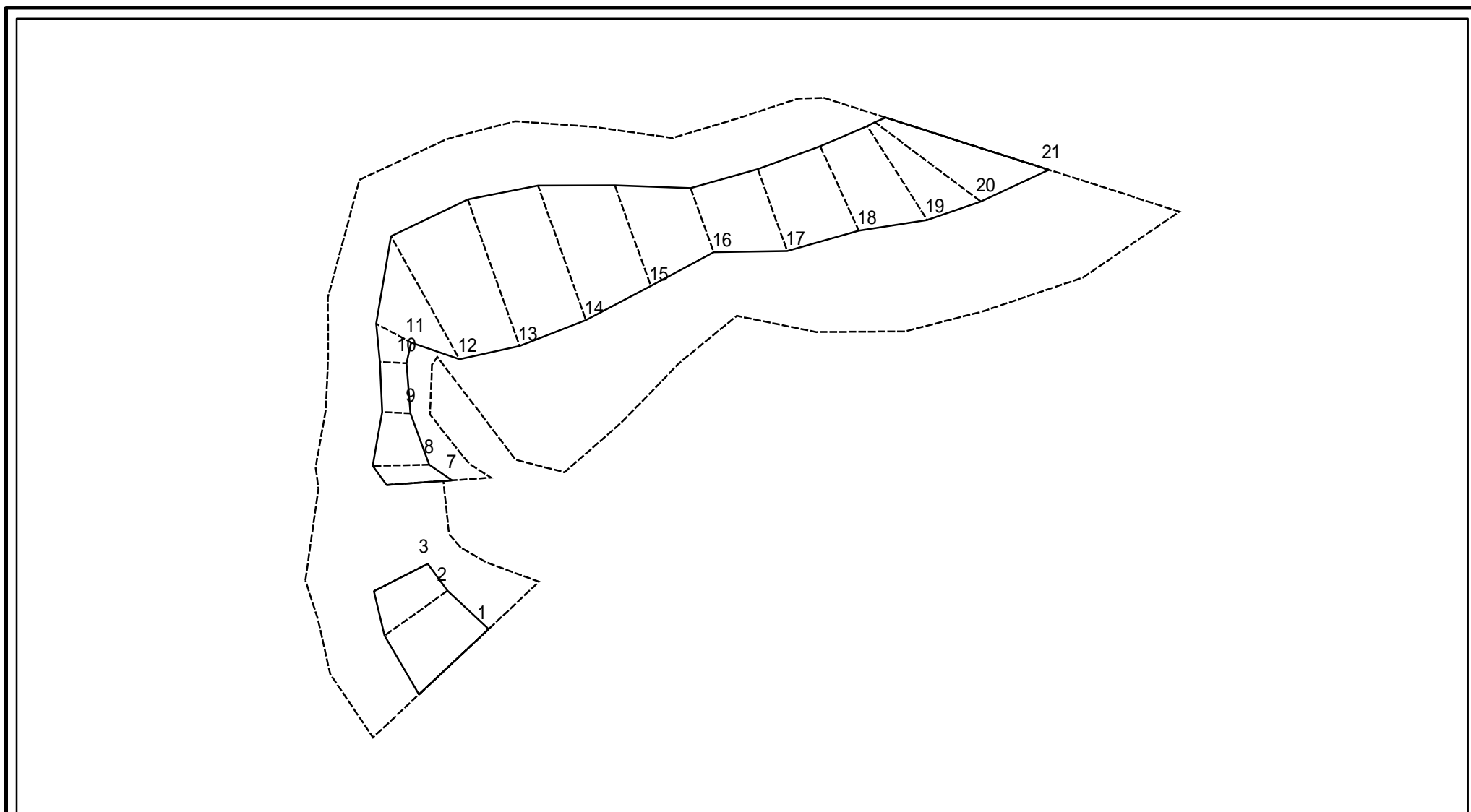
様式 - 2 - 2 (急)  
 土砂災害特別警戒区域の区域区分図  
 (急傾斜地の崩壊に伴う土石等の移動により  
 建築物の地上部に作用すると想定される力)

土砂災害防止法施行令第二条の基準に該当する区域	
土砂災害防止法施行令第三条の基準に該当する区域	
それ以外の区域	

土	縮尺
1:1,500	

自然現象の種類	急傾斜地の崩壊	箇所番号	958
告示番号		箇所名	尾久
告示年月日		所在地	富山県富山市八尾町尾久

# 土砂災害警戒区域等の指定の公示に係る図書(その2 - 3)



図中の数字は横断測線番号を示す

様式 - 2 - 3 (急)  
 土砂災害特別警戒区域の区域区分図  
 (急傾斜地の崩壊に伴う土石等の堆積により  
 建築物の地上部に作用すると想定される力)

土砂災害防止法施行令第二条の基準に該当する区域	
土砂災害防止法 施行令第三条の 基準に該当する 区域	
それ以外の区域	

+	縮尺
1:1,500	

自然現象 の種類	急傾斜地の崩壊	箇所番号	958
告示番号		箇所名	尾久
告示年月日		所在地	富山県富山市八尾町尾久

## 土砂災害警戒区域等の指定の公示に係る図書(その3)

横断測線の区間	土石等の移動により建築物の地上部に作用すると想定される力				土石等の堆積により建築物の地上部に作用すると想定される力			
	土石等の(移動)高さが1m以下の場合、土石等の移動による力が100kN/m <sup>2</sup> を超える区域		それ以外の区域		土石等の堆積の高さが3mを超える区域		それ以外の区域	
	力の大きさのうち最大のもの (kN/m <sup>2</sup> )	土石等の高さ (m)	力の大きさのうち最大のもの (kN/m <sup>2</sup> )	土石等の高さ (m)	力の大きさのうち最大のもの (kN/m <sup>2</sup> )	土石等の高さ (m)	力の大きさのうち最大のもの (kN/m <sup>2</sup> )	土石等の高さ (m)
1 ~ 2	132.52	1.00	100.00	1.00	-	-	12.03	2.25
2 ~ 3	113.44	1.00	100.00	1.00	-	-	10.66	1.99
4 ~ 5	-	-	-	-	-	-	-	-
5 ~ 6	-	-	-	-	-	-	-	-
7 ~ 8	104.14	1.00	100.00	1.00	-	-	12.44	2.33
8 ~ 9	-	-	100.00	1.00	-	-	12.44	2.33
9 ~ 10	-	-	70.03	1.00	-	-	11.07	2.07
10 ~ 11	-	-	83.69	1.00	-	-	11.07	2.07
11 ~ 12	-	-	100.00	1.00	-	-	13.54	2.53
12 ~ 13	154.36	1.00	100.00	1.00	-	-	13.68	2.56
13 ~ 14	154.36	1.00	100.00	1.00	-	-	13.68	2.56
14 ~ 15	140.38	1.00	100.00	1.00	-	-	12.84	2.40
15 ~ 16	140.38	1.00	100.00	1.00	-	-	13.66	2.55
16 ~ 17	131.88	1.00	100.00	1.00	-	-	14.12	2.64
17 ~ 18	132.97	1.00	100.00	1.00	-	-	16.05	3.00
18 ~ 19	149.19	1.00	100.00	1.00	-	-	16.05	3.00
19 ~ 20	157.87	1.00	100.00	1.00	-	-	15.47	2.89
20 ~ 21	157.87	1.00	100.00	1.00	-	-	14.95	2.79
~								
~								
~								
~								
~								
~								
~								
~								
~								
~								
~								
~								
~								
~								
~								

様式 - 3 (急) 建築物の構造の規制に必要な衝撃に関する事項	自然現象の種類	急傾斜地の崩壊	箇所番号	958
	告示番号		箇所名	尾久
	告示年月日		所在地	富山県富山市八尾町尾久