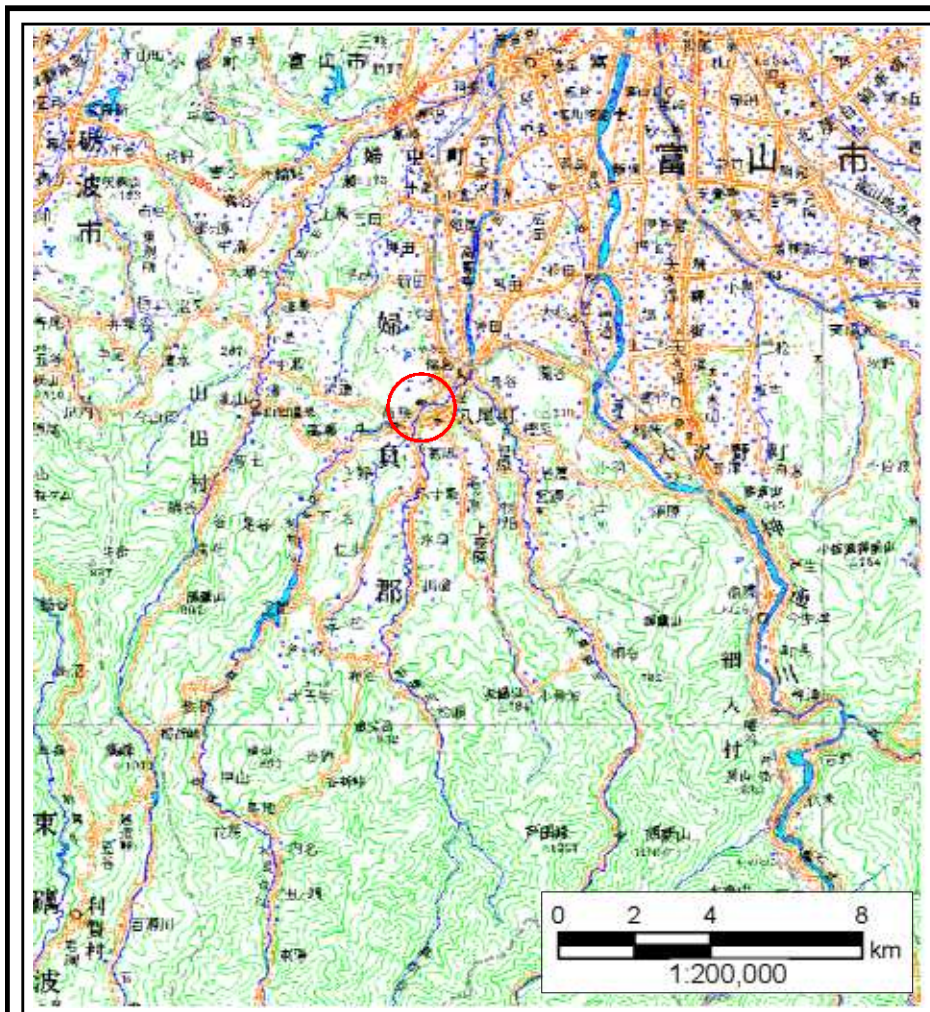
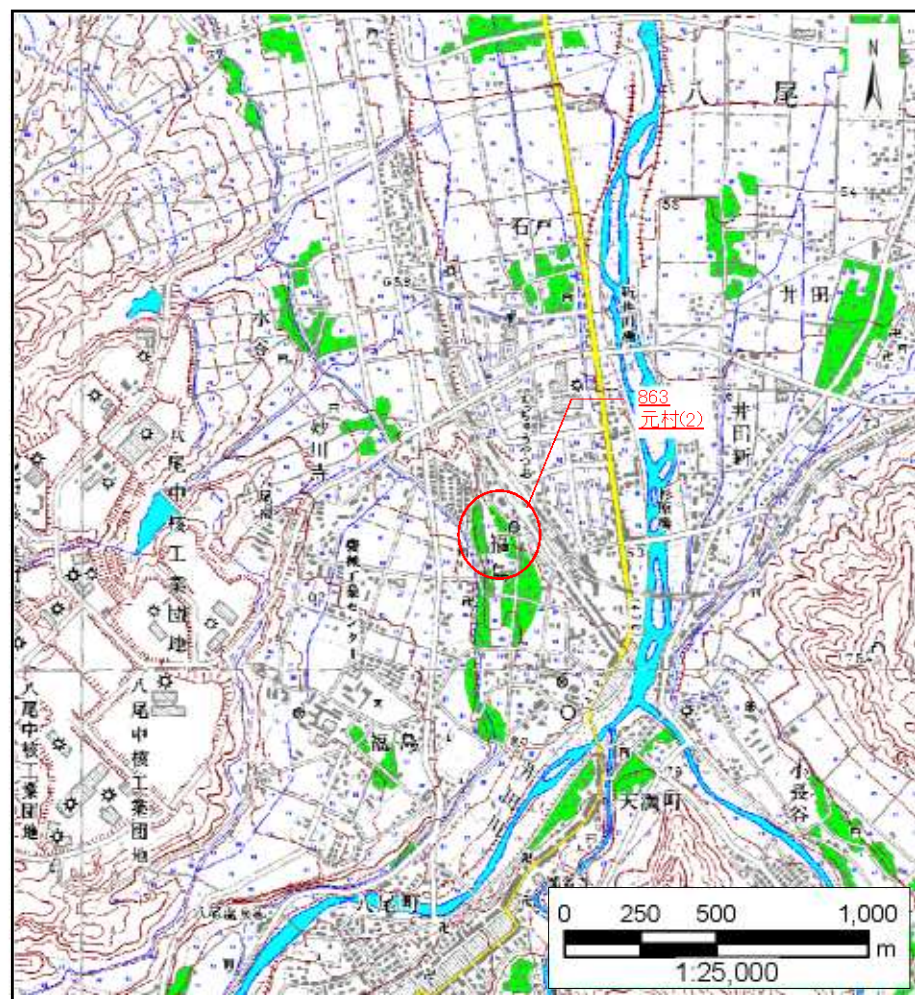


土砂災害警戒区域等の指定の公示に係る図書（その1）



(1/200,000)

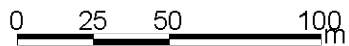
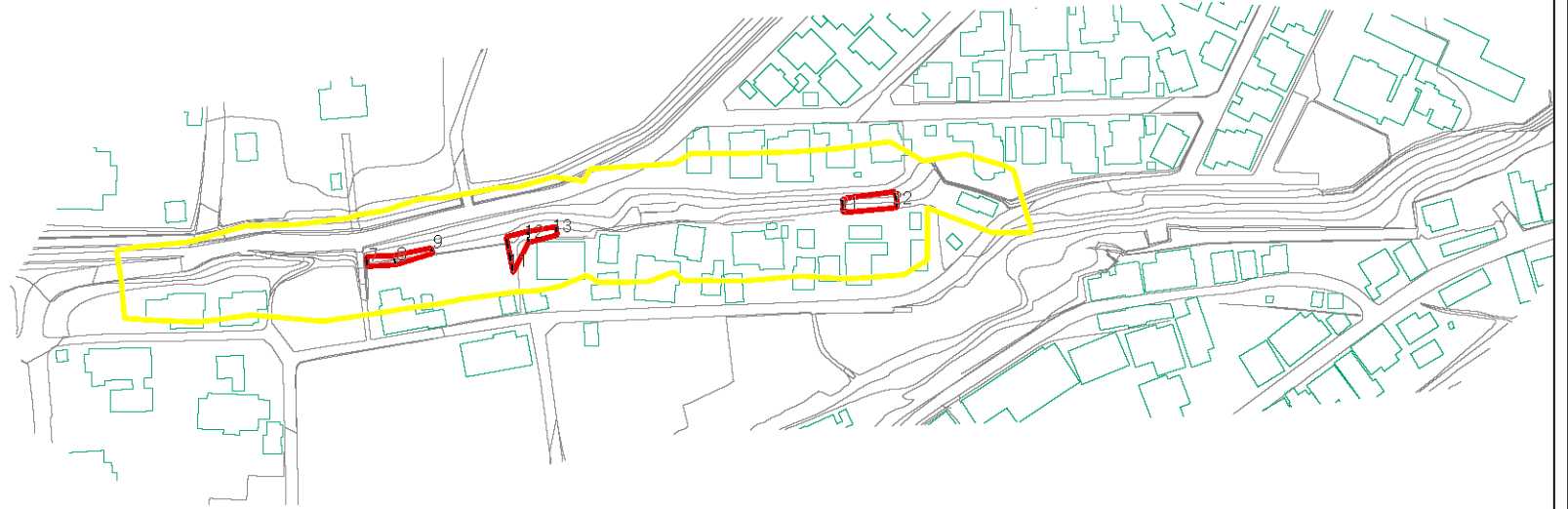


(1/25,000)

様式－1（急） 土砂災害警戒区域・土砂災害特別警戒区域 位置図	自然現象の種類	急傾斜地の崩壊
	箇所番号	863
	箇所名	元村(2)
	所在地	富山県富山市八尾町福島

この地図は、国土地理院の承認を得て、同院発行の20万分の1・2万5千分の1の地形図を複製したものである。（承認番号 平17北複製 第152号）

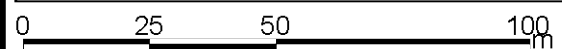
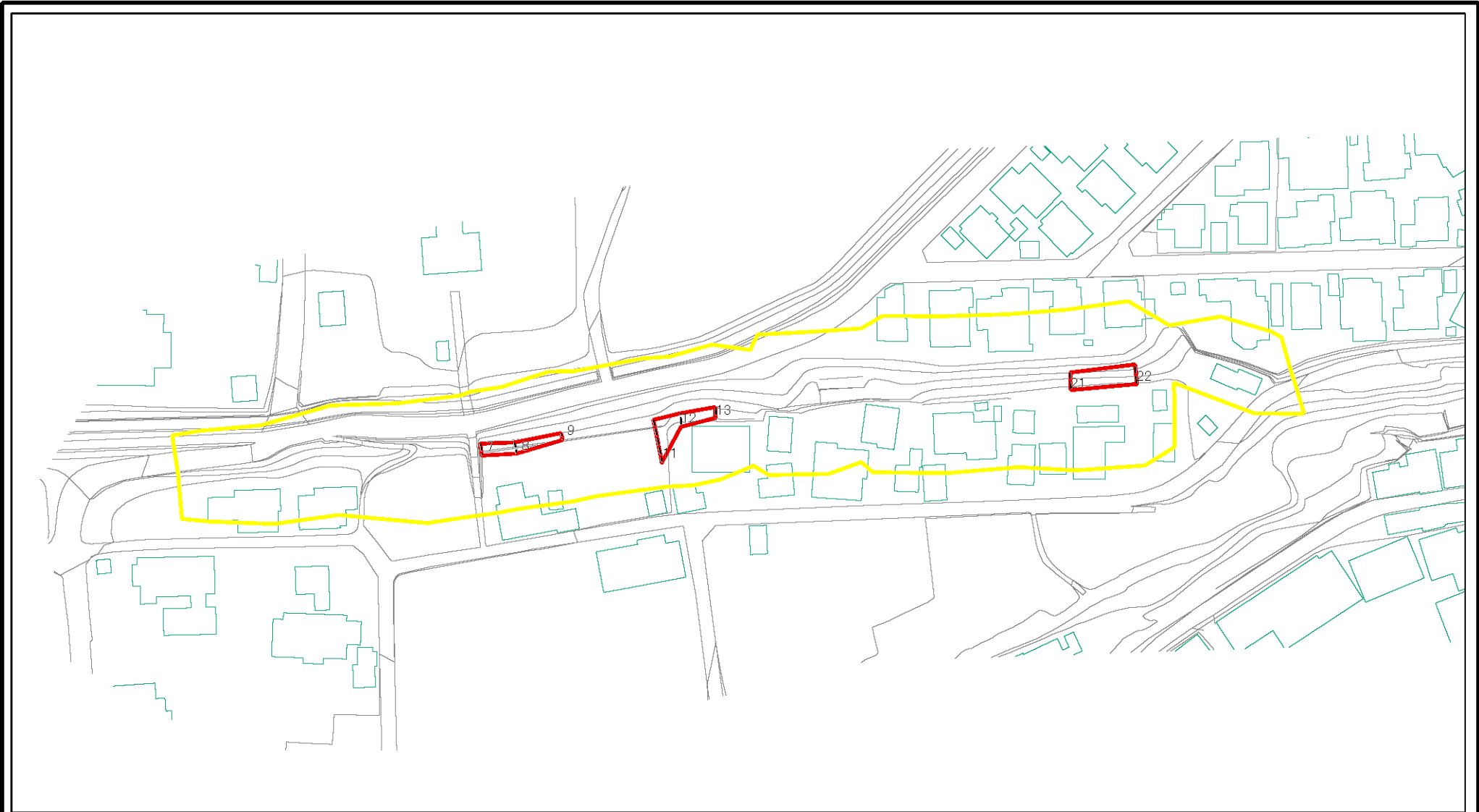
土砂災害警戒区域等の指定の公示に係る図書(その2)



図中の数字は横断測線番号を示す

様式-2(急) 土砂災害警戒区域・土砂災害特別警戒区域 区域図(その1)	土砂災害防止法施行令第二条の基準に該当する区域		 縮尺 1:2,500	自然現象の種類	急傾斜地の崩壊	箇所番号	863
	土砂災害防止法施行令第三条の基準に該当する区域			告示番号		箇所名	元村(2)
	それ以外の区域		告示年月日		所在地	富山県富山市八尾町福島	

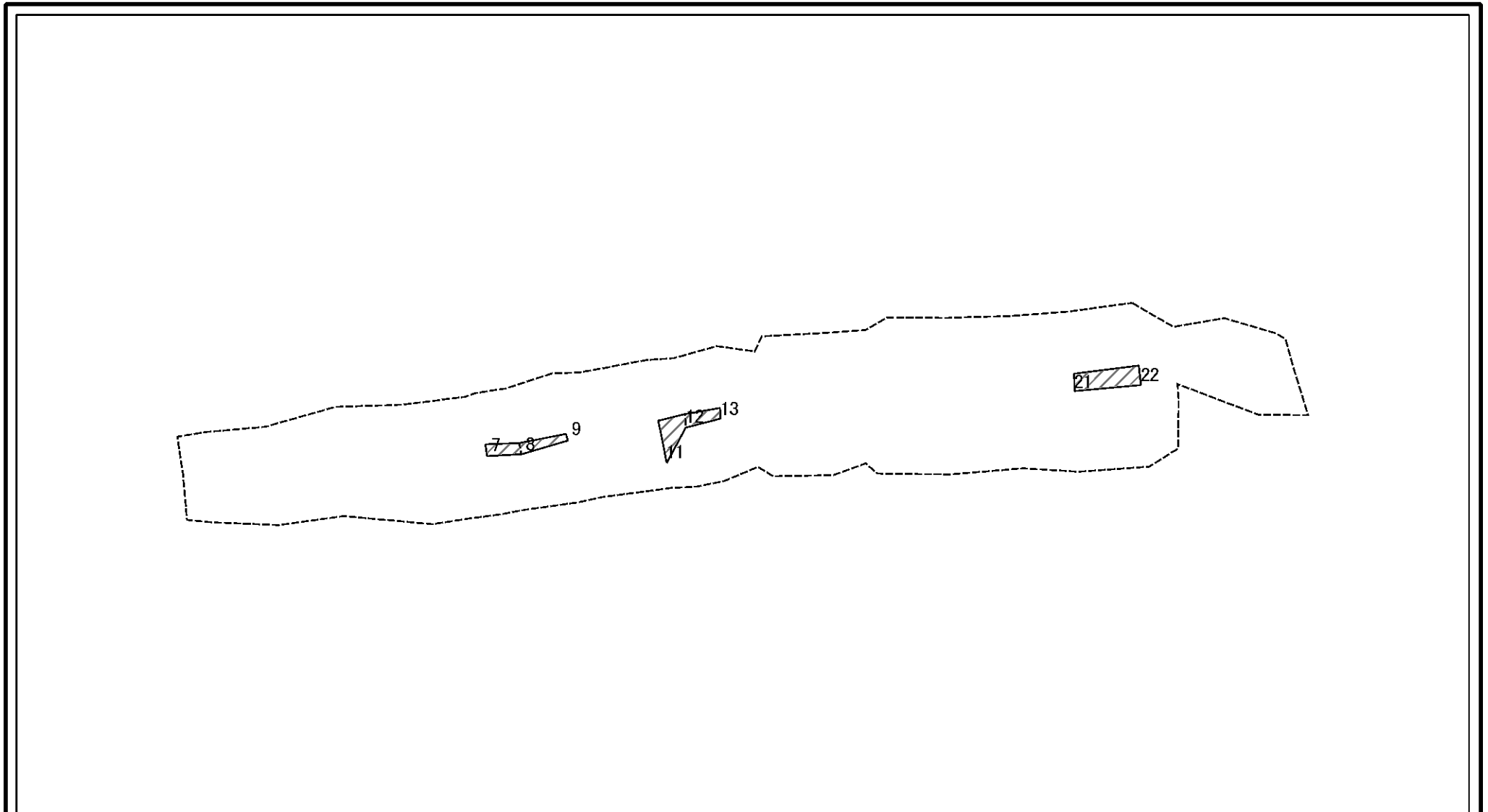
土砂災害警戒区域等の指定の公示に係る図書(その2-1)



図中の数字は横断測線番号を示す

様式-2-1(急) 土砂災害警戒区域・土砂災害特別警戒区域 区域図(その2)	土砂災害防止法施行令第二条の基準に該当する区域			自然現象の種類	急傾斜地の崩壊	箇所番号	863
	土砂災害防止法施行令第三条の基準に該当する区域			縮尺	告示番号		箇所名
	土砂等の(移動)高さが1m以下の場合、土砂等の移動による力が100kN/m ² を超える区域		1:1,500		告示年月日		所在地
	土砂等の堆積の高さが3mを超える区域			それ以外の区域			

土砂災害警戒区域等の指定の公示に係る図書(その2-2)



0 25 50 100 m

図中の数字は横断測線番号を示す

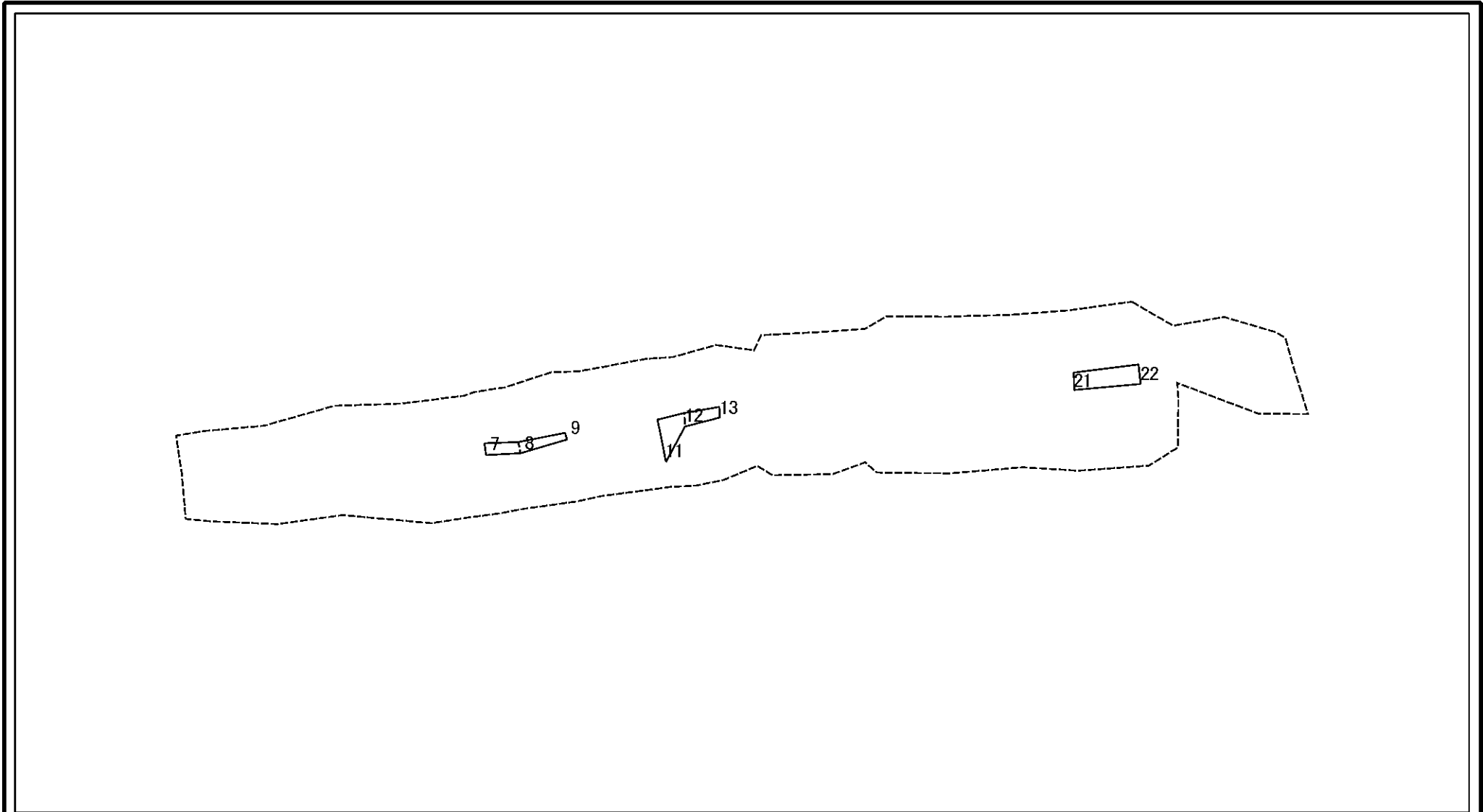
様式-2-2(急)
土砂災害特別警戒区域の区域区分図
(急傾斜地の崩壊に伴う土石等の移動により
建築物の地上部に作用すると想定される力)

土砂災害防止法施行令第二条の基準に該当する区域	
土砂災害防止法施行令第三条の基準に該当する区域	
それ以外の区域	

	縮尺
	1:1,500

自然現象の種類	急傾斜地の崩壊	箇所番号	863
告示番号		箇所名	元村(2)
告示年月日		所在地	富山県富山市八尾町福島

土砂災害警戒区域等の指定の公示に係る図書(その2-3)



0 25 50 100 m

図中の数字は横断測線番号を示す

様式-2-3(急)
土砂災害特別警戒区域の区域区分図
(急傾斜地の崩壊に伴う土石等の堆積により
建築物の地上部に作用すると想定される力)

土砂災害防止法施行令第二条の基準に該当する区域



土砂災害防止法
施行令第三条の
基準に該当する
区域



縮尺
1:1,500

自然現象
の種類

告示番号

告示年月日

急傾斜地の崩壊

箇所番号

箇所名

所在地

863

元村(2)

富山県富山市八尾町福島

土砂災害警戒区域等の指定の公示に係る図書(その3)

横断測線の区間	土石等の移動により建築物の地上部に作用すると想定される力				土石等の堆積により建築物の地上部に作用すると想定される力				横断測線の区間	土石等の移動により建築物の地上部に作用すると想定される力				土石等の堆積により建築物の地上部に作用すると想定される力			
	土石等の(移動)高さが1m以下の場合、土石等の移動による力が100kN/m ² を超える区域		それ以外の区域		土石等の堆積の高さが3mを超える区域		それ以外の区域			土石等の(移動)高さが1m以下の場合、土石等の移動による力が100kN/m ² を超える区域		それ以外の区域		土石等の堆積の高さが3mを超える区域		それ以外の区域	
	力の大きさのうち最大のもの (kN/m ²)	土石等の高さ (m)	力の大きさのうち最大のもの (kN/m ²)	土石等の高さ (m)	力の大きさのうち最大のもの (kN/m ²)	土石等の高さ (m)	力の大きさのうち最大のもの (kN/m ²)	土石等の高さ (m)		力の大きさのうち最大のもの (kN/m ²)	土石等の高さ (m)	力の大きさのうち最大のもの (kN/m ²)	土石等の高さ (m)	力の大きさのうち最大のもの (kN/m ²)	土石等の高さ (m)	力の大きさのうち最大のもの (kN/m ²)	土石等の高さ (m)
1 ~ 2	-	-	-	-	-	-	-	-	-	~							
2 ~ 3	-	-	-	-	-	-	-	-	-	~							
3 ~ 4	-	-	-	-	-	-	-	-	-	~							
4 ~ 5	-	-	-	-	-	-	-	-	-	~							
5 ~ 6	-	-	-	-	-	-	-	-	-	~							
6 ~ 7	-	-	-	-	-	-	-	-	-	~							
7 ~ 8	-	-	67.55	1.00	-	-	11.05	2.07	-	~							
8 ~ 9	-	-	79.09	1.00	-	-	10.00	1.87	-	~							
9 ~ 10	-	-	-	-	-	-	-	-	-	~							
10 ~ 11	-	-	-	-	-	-	-	-	-	~							
11 ~ 12	-	-	89.28	1.00	-	-	9.87	1.84	-	~							
12 ~ 13	-	-	85.14	1.00	-	-	9.87	1.84	-	~							
13 ~ 14	-	-	-	-	-	-	-	-	-	~							
14 ~ 15	-	-	-	-	-	-	-	-	-	~							
15 ~ 16	-	-	-	-	-	-	-	-	-	~							
16 ~ 17	-	-	-	-	-	-	-	-	-	~							
17 ~ 18	-	-	-	-	-	-	-	-	-	~							
18 ~ 19	-	-	-	-	-	-	-	-	-	~							
19 ~ 20	-	-	-	-	-	-	-	-	-	~							
20 ~ 21	-	-	-	-	-	-	-	-	-	~							
21 ~ 22	-	-	97.33	1.00	-	-	8.92	1.67	-	~							
22 ~ 23	-	-	-	-	-	-	-	-	-	~							
23 ~ 24	-	-	-	-	-	-	-	-	-	~							
24 ~ 25	-	-	-	-	-	-	-	-	-	~							
25 ~ 26	-	-	-	-	-	-	-	-	-	~							
~										~							

様式-3(急) 建築物の構造の規制に必要な衝撃に関する事項	自然現象の種類	急傾斜地の崩壊	箇所番号	863
	告示番号		箇所名	元村(2)
	告示年月日		所在地	富山県富山市八尾町福島