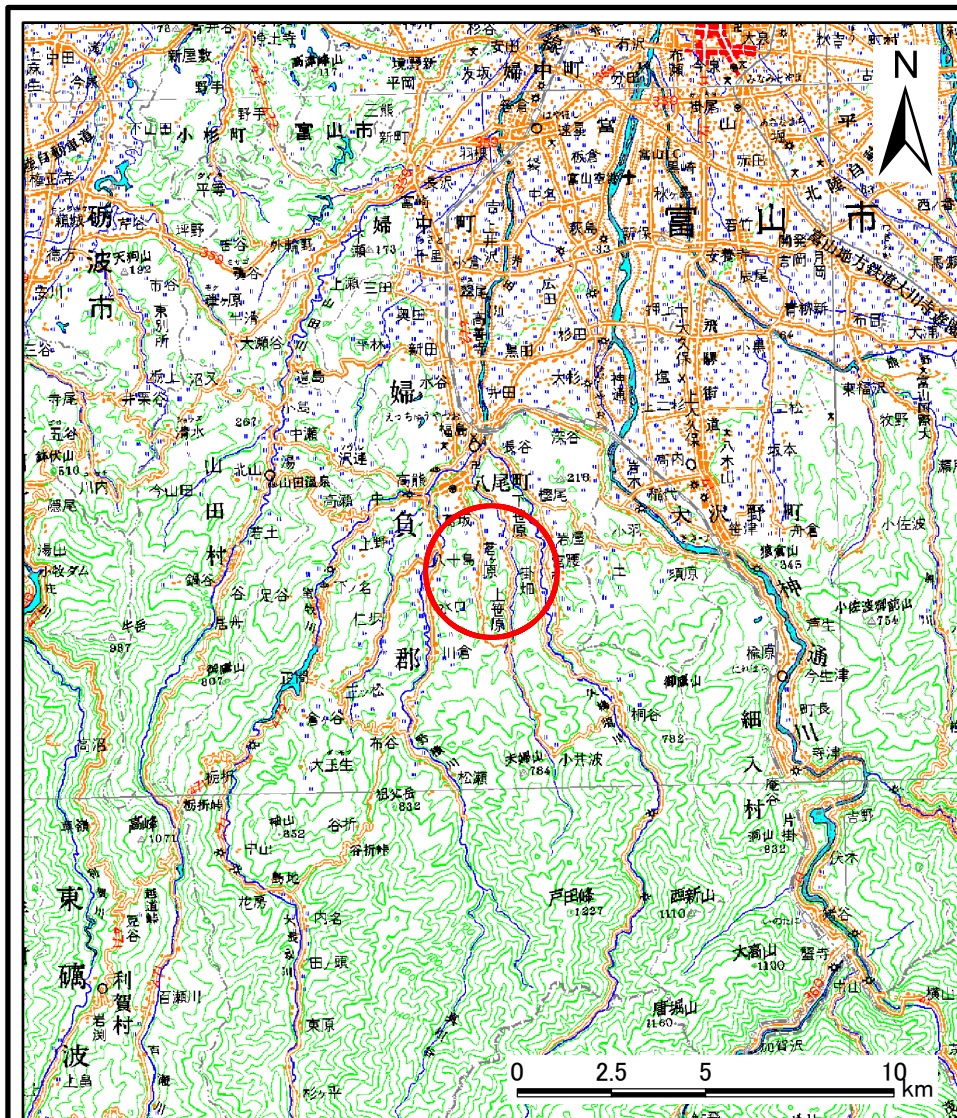
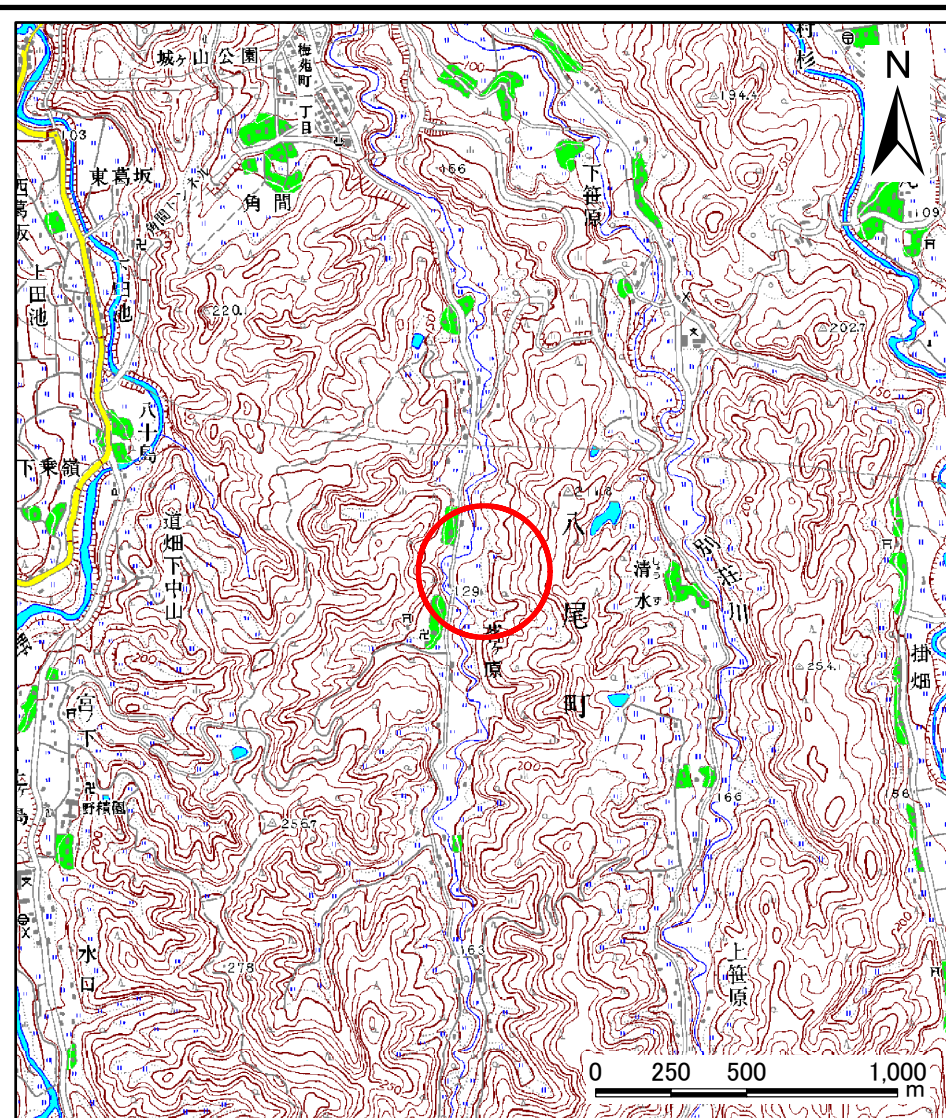


土砂災害警戒区域等の指定の公示に係る図書(その1)



(1/200,000)

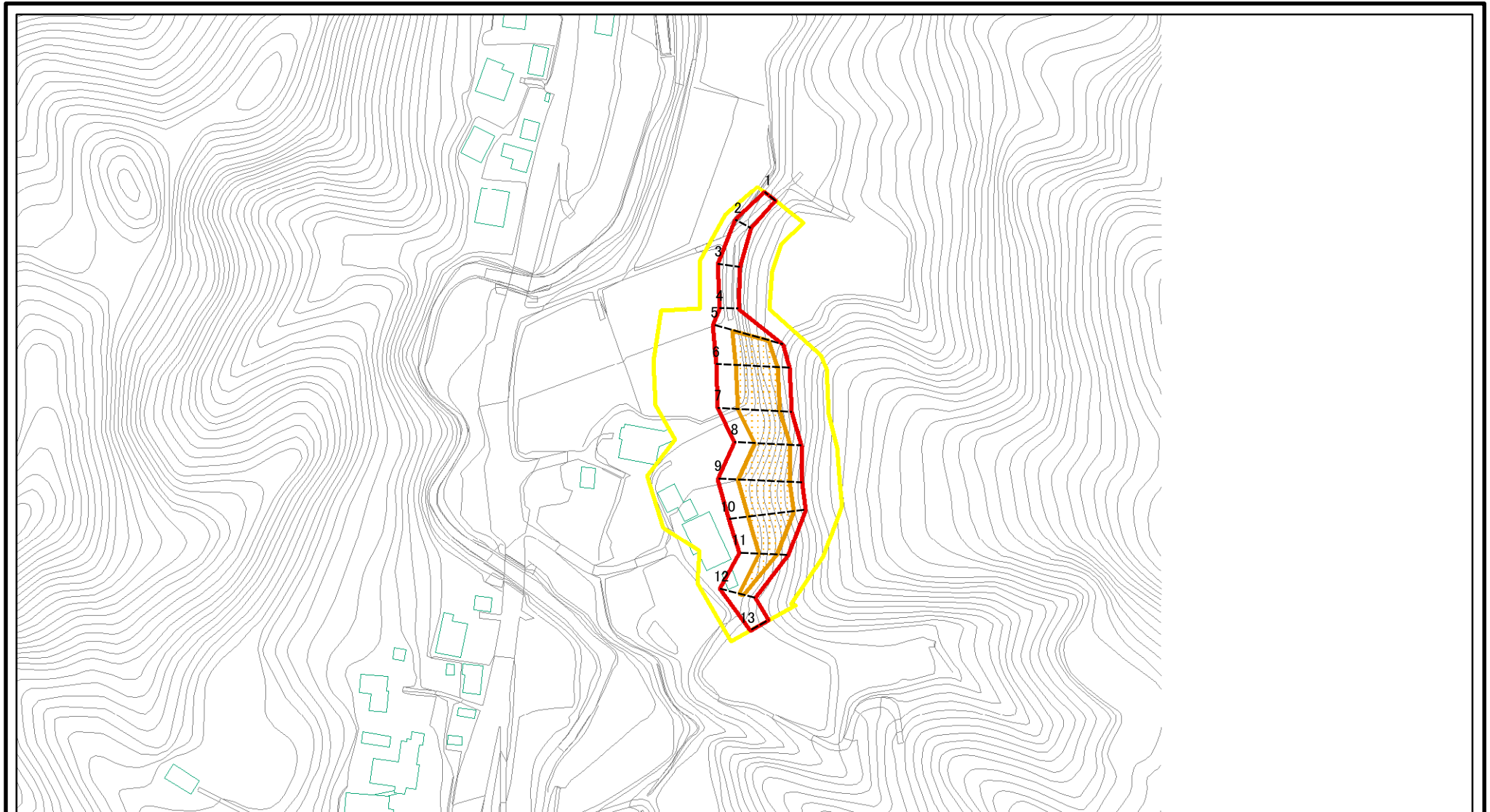


(1/25,000)

様式-1(急) 土砂災害警戒区域・土砂災害特別警戒区域 位置図	自然現象の種類	急傾斜地の崩壊
	箇所番号	833
	箇所名	茗ヶ原(11)
	所在地	富山市八尾町茗ヶ原

この地図は、国土地理院長の承認を得て、同院発行の20万分1地勢図2万5千分1地形図を複製したものである。(承認番号)平17 北複第152号

土砂災害警戒区域等の指定の公示に係る図書(その2)

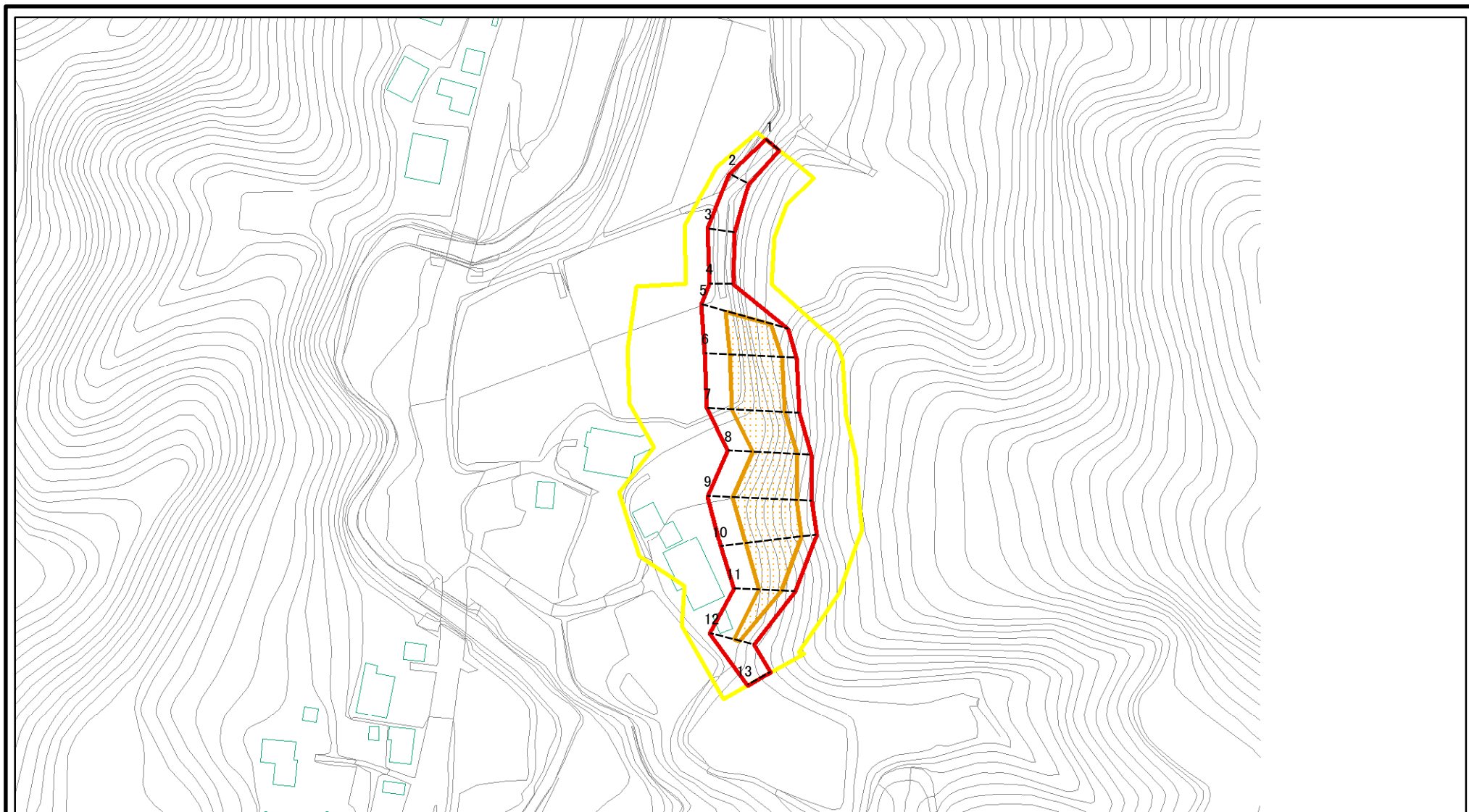


0 25 50 100m

図中の数字は横断測線番号を示す

様式-2(急) 土砂災害警戒区域・土砂災害特別警戒区域 区域図(その1)	土砂災害防止法施行令第二条の基準に該当する区域		N 縮尺 1:2,500	自然現象の種類	急傾斜地の崩壊	箇所番号	833
	土砂災害防止法施行令第三条の基準に該当する区域			告示番号		箇所名	茗ヶ原(11)
	それ以外の区域			告示年月日		所在地	富山市八尾町茗ヶ原

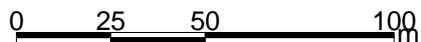
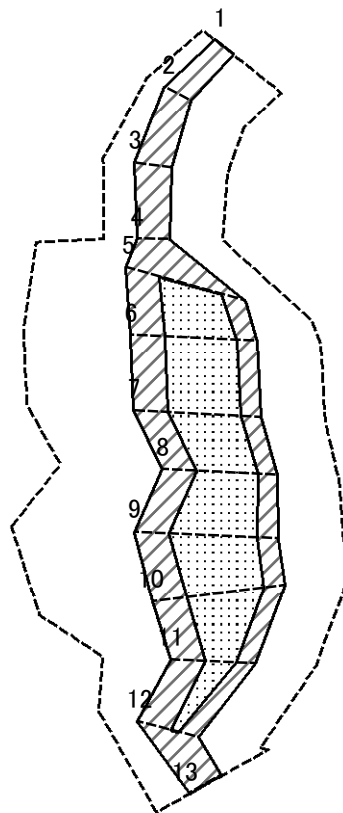
土砂災害警戒区域等の指定の公示に係る図書(その2-1)



図中の数字は横断測線番号を示す

様式-2-1(急) 土砂災害警戒区域・土砂災害特別警戒区域 区域図(その2)	土砂災害防止法施行令第二条の基準に該当する区域		N 縮尺 1:2,000	自然現象の種類	急傾斜地の崩壊	箇所番号	833
	土砂災害防止法施行令第三条の基準に該当する区域			告示番号		箇所名	茗ヶ原(11)
	それ以外の区域			告示年月日		所在地	富山市八尾町茗ヶ原

土砂災害警戒区域等の指定の公示に係る図書(その2-2)



図中の数字は横断測線番号を示す

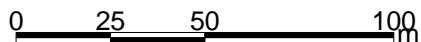
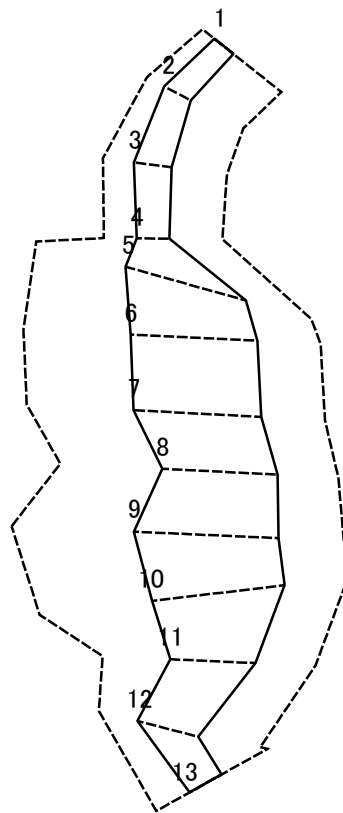
様式-2-2(急)
土砂災害特別警戒区域の区域区分図
(急傾斜地の崩壊に伴う土石等の移動により
建築物の地上部に作用すると想定される力)

土砂災害防止法施行令第二条の基準に該当する区域	
土砂災害防止法施行令第三条の基準に該当する区域	
それ以外の区域	

N	
縮尺	
1:2,000	

自然現象の種類	急傾斜地の崩壊	箇所番号	833
告示番号		箇所名	茗ヶ原(11)
告示年月日		所在地	富山市八尾町茗ヶ原

土砂災害警戒区域等の指定の公示に係る図書(その2-3)



図中の数字は横断測線番号を示す

様式-2-3(急)
土砂災害特別警戒区域の区域区分図
(急傾斜地の崩壊に伴う土石等の堆積により
建築物の地上部に作用すると想定される力)

土砂災害防止法施行令第二条の基準に該当する区域	
土砂災害防止法施行令第三条の基準に該当する区域	
それ以外の区域	

N
縮尺
1:2,000

自然現象の種類	急傾斜地の崩壊	箇所番号	833
告示番号		箇所名	茗ヶ原(11)
告示年月日		所在地	富山市八尾町茗ヶ原

土砂災害警戒区域等の指定の公示に係る図書(その3)

横断測線の区間	土石等の移動により建築物の地上部に作用すると想定される力				土石等の堆積により建築物の地上部に作用すると想定される力				横断測線の区間	土石等の移動により建築物の地上部に作用すると想定される力				土石等の堆積により建築物の地上部に作用すると想定される力			
	土石等の(移動)高さが1m以下の場合、土石等の移動による力が100kN/m ² を超える区域		それ以外の区域		土石等の堆積の高さが3mを超える区域		それ以外の区域			土石等の(移動)高さが1m以下の場合、土石等の移動による力が100kN/m ² を超える区域		それ以外の区域		土石等の堆積の高さが3mを超える区域		それ以外の区域	
	力の大きさのうち最大のもの(kN/m ²)	土石等の高さ(m)	力の大きさのうち最大のもの(kN/m ²)	土石等の高さ(m)	力の大きさのうち最大のもの(kN/m ²)	土石等の高さ(m)	力の大きさのうち最大のもの(kN/m ²)	土石等の高さ(m)		力の大きさのうち最大のもの(kN/m ²)	土石等の高さ(m)	力の大きさのうち最大のもの(kN/m ²)	土石等の高さ(m)	力の大きさのうち最大のもの(kN/m ²)	土石等の高さ(m)	力の大きさのうち最大のもの(kN/m ²)	土石等の高さ(m)
1 ~ 2	-	-	71.86	1.00	-	-	9.73	1.82	~								
2 ~ 3	-	-	78.97	1.00	-	-	10.57	1.97	~								
3 ~ 4	-	-	78.97	1.00	-	-	11.29	2.11	~								
4 ~ 5	-	-	100.00	1.00	-	-	11.48	2.15	~								
5 ~ 6	150.05	1.00	100.00	1.00	-	-	14.30	2.67	~								
6 ~ 7	150.05	1.00	100.00	1.00	-	-	14.30	2.67	~								
7 ~ 8	149.42	1.00	100.00	1.00	-	-	14.17	2.65	~								
8 ~ 9	152.20	1.00	100.00	1.00	-	-	13.85	2.59	~								
9 ~ 10	152.20	1.00	100.00	1.00	-	-	14.17	2.65	~								
10 ~ 11	151.59	1.00	100.00	1.00	-	-	14.17	2.65	~								
11 ~ 12	128.90	1.00	100.00	1.00	-	-	12.28	2.29	~								
12 ~ 13	-	-	100.00	1.00	-	-	11.62	2.17	~								
~									~								
~									~								
~									~								
~									~								
~									~								
~									~								
~									~								
~									~								
~									~								
~									~								
~									~								
~									~								
~									~								
様式-3(急) 建築物の構造の規制に必要な衝撃に関する事項					自然現象の種類		急傾斜地の崩壊		箇所番号		833						
					告示番号				箇所名		茗ヶ原(11)						
					告示年月日				所在地		富山市八尾町茗ヶ原						