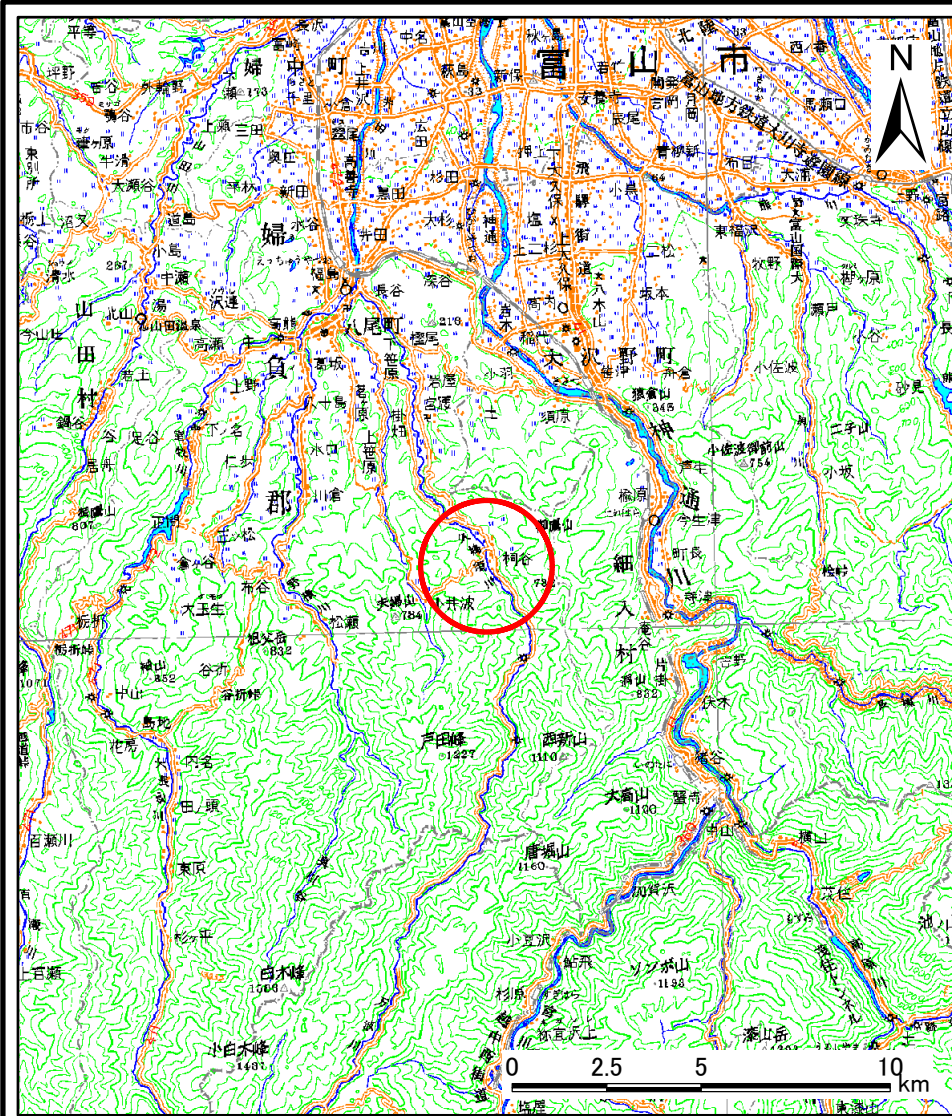
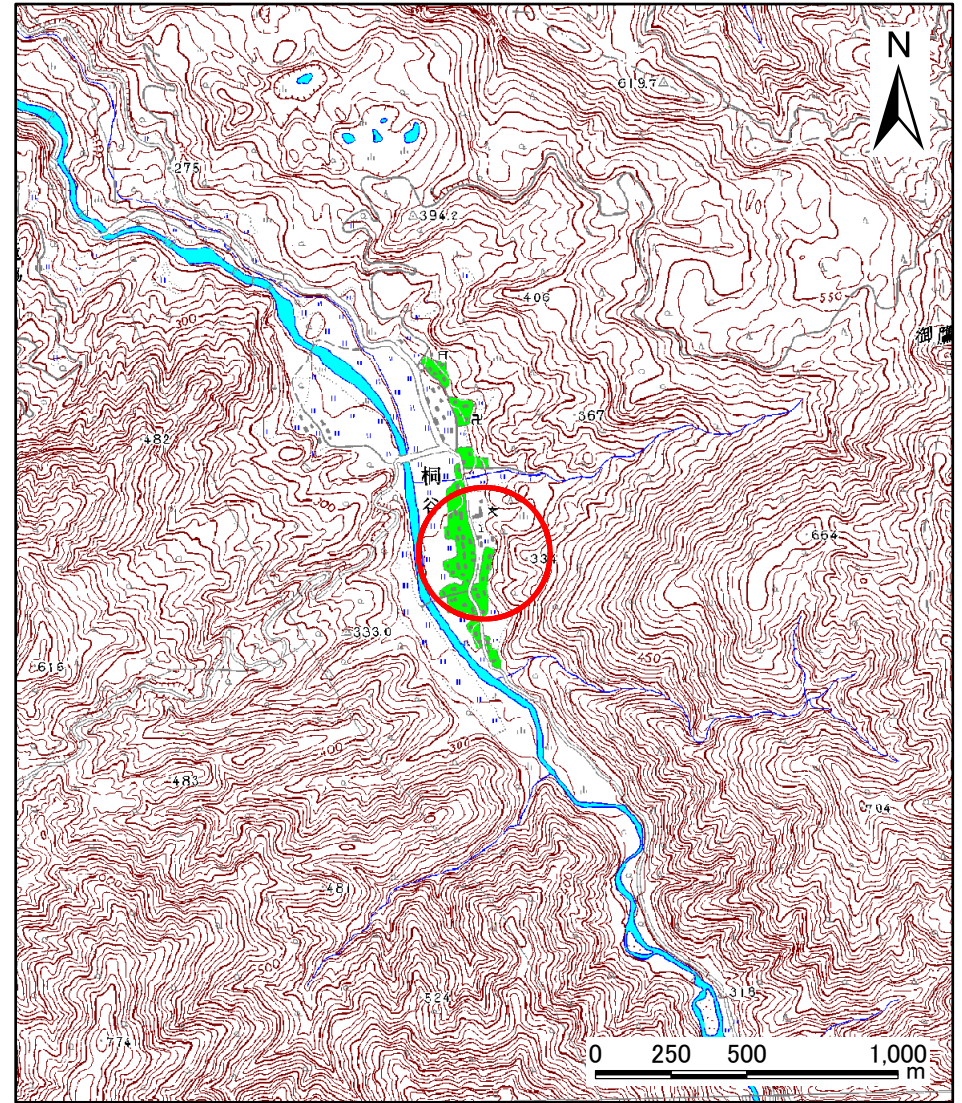


土砂災害警戒区域等の指定の公示に係る図書(その1)



(1/200,000)

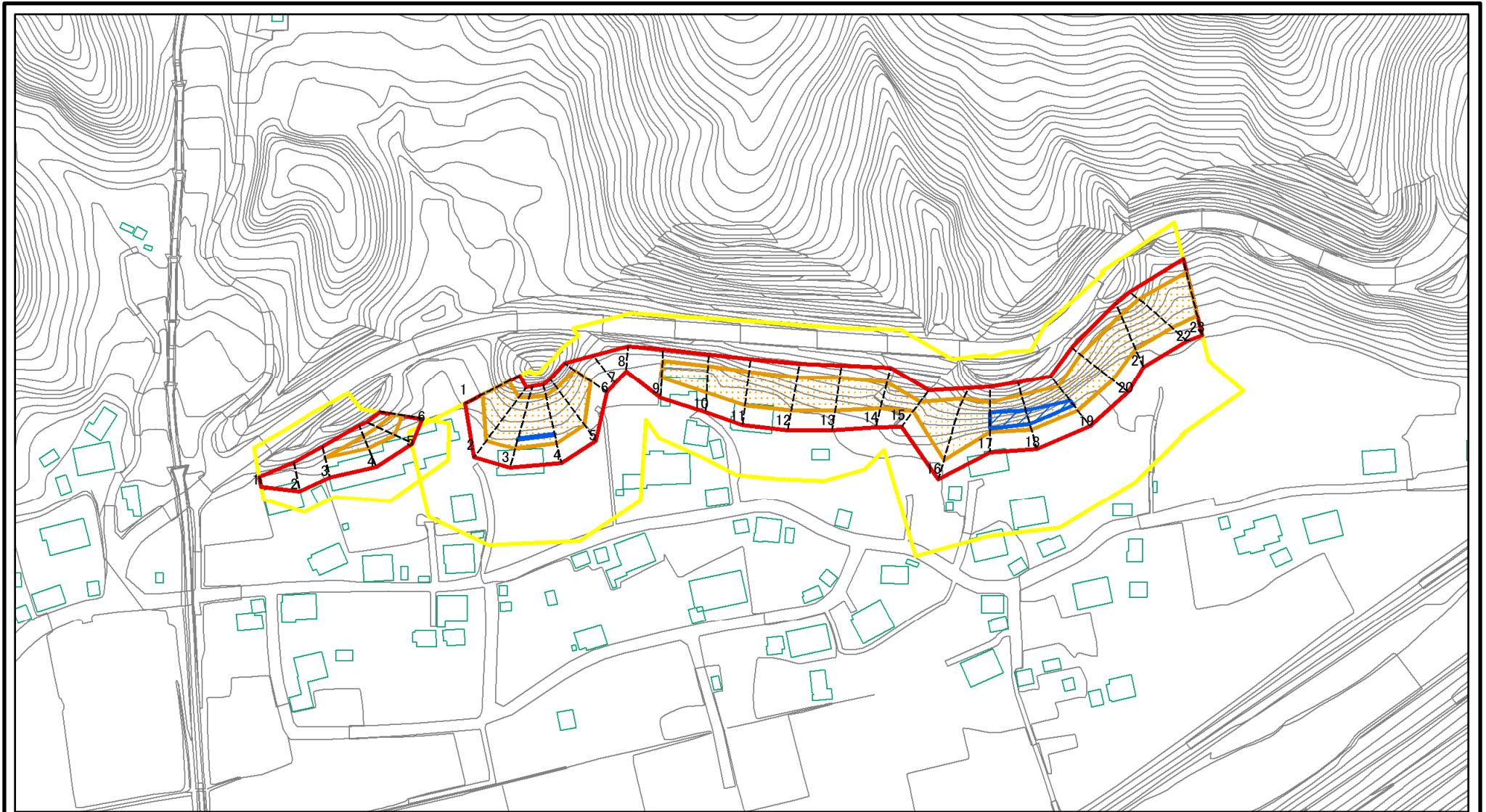


(1/25,000)

様式-1(急) 土砂災害警戒区域・土砂災害特別警戒区域 位置図	自然現象の種類	急傾斜地の崩壊
	箇所番号	764
	箇所名	桐谷(2)
	所在地	富山県富山市八尾町桐谷

この地図は、国土地理院長の承認を得て、同院発行の数値地図20000(地図画像)及び数値地図25000(地図画像)を複製したものである。(承認番号 平18総複、第640号)

土砂災害警戒区域等の指定の公示に係る図書(その2)



0 25 50 100
m

図中の数字は横断測線番号を示す

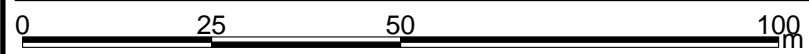
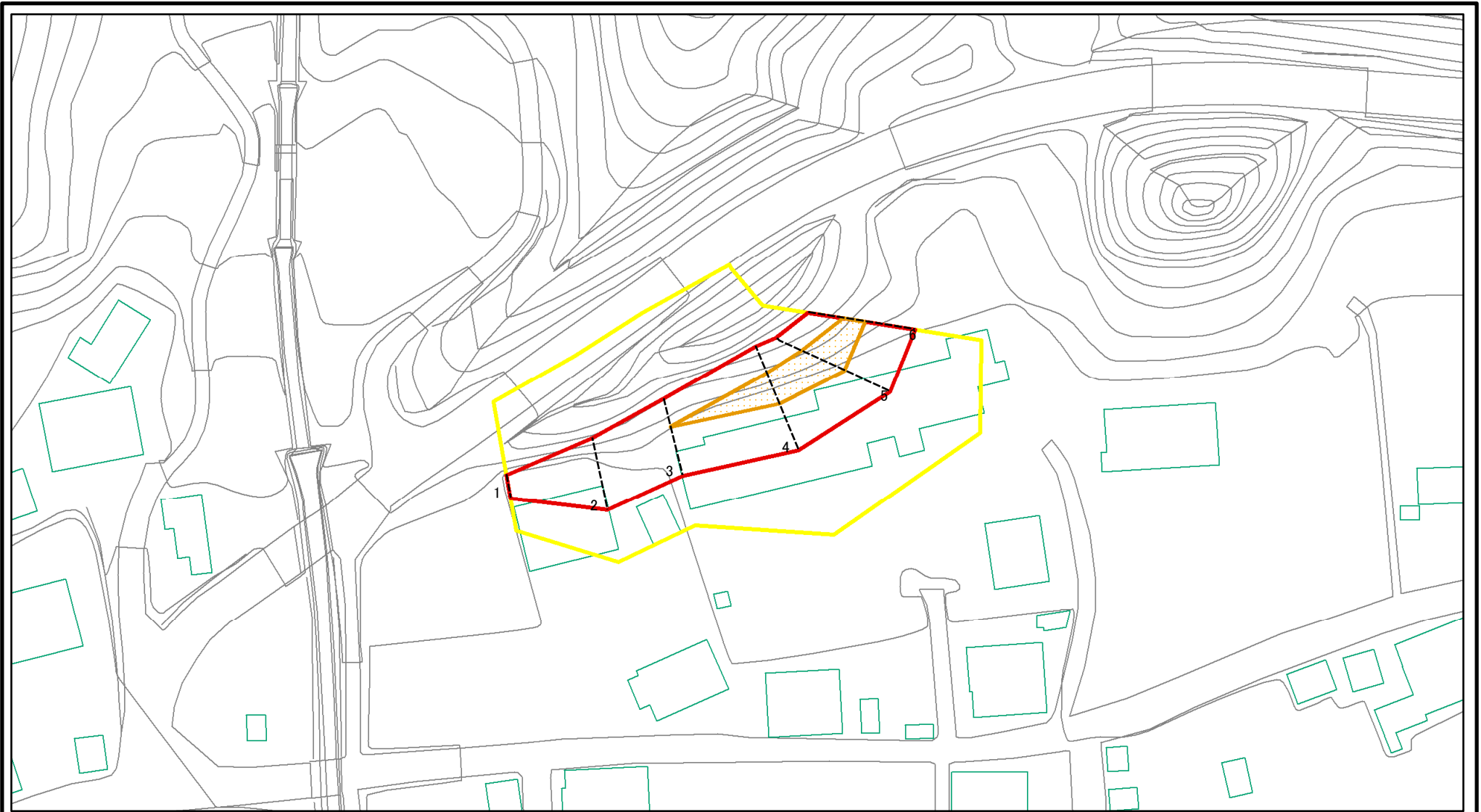
様式-2(急)
土砂災害警戒区域・土砂災害特別警戒区域
区域図(その1)

土砂災害防止法施行令第二条の基準に該当する区域	
土砂災害防止法施行令第三条の基準に該当する区域	
それ以外の区域	

	縮尺
	1:2,500

自然現象の種類	急傾斜地の崩壊	箇所番号	764
告示番号		箇所名	桐谷(2)
告示年月日		所在地	富山県富山市八尾町桐谷

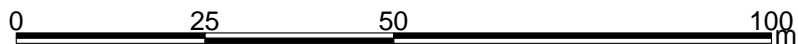
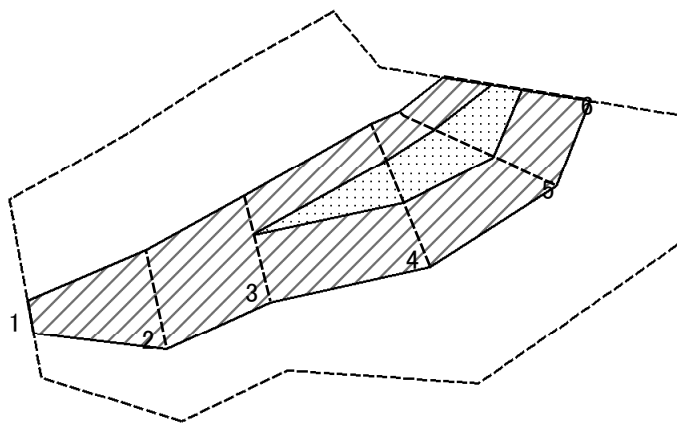
土砂災害警戒区域等の指定の公示に係る図書(その2-1)



図中の数字は横断測線番号を示す

様式-2-1(急) 土砂災害警戒区域・土砂災害特別警戒区域 区域図(その2)	土砂災害防止法施行令第二条の基準に該当する区域		z ↙ 縮尺 1:1,000	自然現象の種類	急傾斜地の崩壊	箇所番号	764-1
	土砂災害防止法施行令第三条の基準に該当する区域			告示番号		箇所名	桐谷(2)
	それ以外の区域			告示年月日		所在地	富山県富山市八尾町桐谷

土砂災害警戒区域等の指定の公示に係る図書(その2-2)



図中の数字は横断測線番号を示す

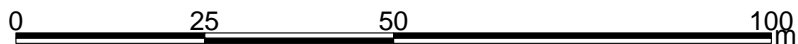
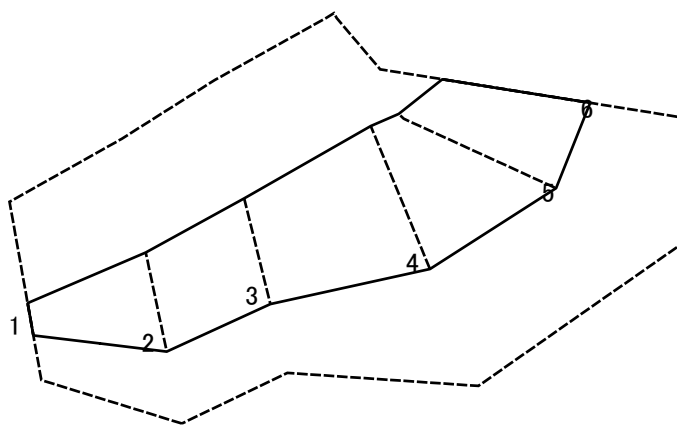
様式-2-2(急)
土砂災害特別警戒区域の区域区分図
(急傾斜地の崩壊に伴う土石等の移動により
建築物の地上部に作用すると想定される力)

土砂災害防止法施行令第二条の基準に該当する区域	
土砂災害防止法施行令第三条の基準に該当する区域	
それ以外の区域	

	自然現象の種類
縮尺	告示番号
1:1,000	告示年月日

急傾斜地の崩壊	箇所番号	764-1
	箇所名	桐谷(2)
	所在地	富山県富山市八尾町桐谷

土砂災害警戒区域等の指定の公示に係る図書(その2-3)



図中の数字は横断測線番号を示す

様式-2-3(急)
土砂災害特別警戒区域の区域区分図
(急傾斜地の崩壊に伴う土石等の堆積により
建築物の地上部に作用すると想定される力)

土砂災害防止法施行令第二条の基準に該当する区域	
土砂災害防止法施行令第三条の基準に該当する区域	
それ以外の区域	

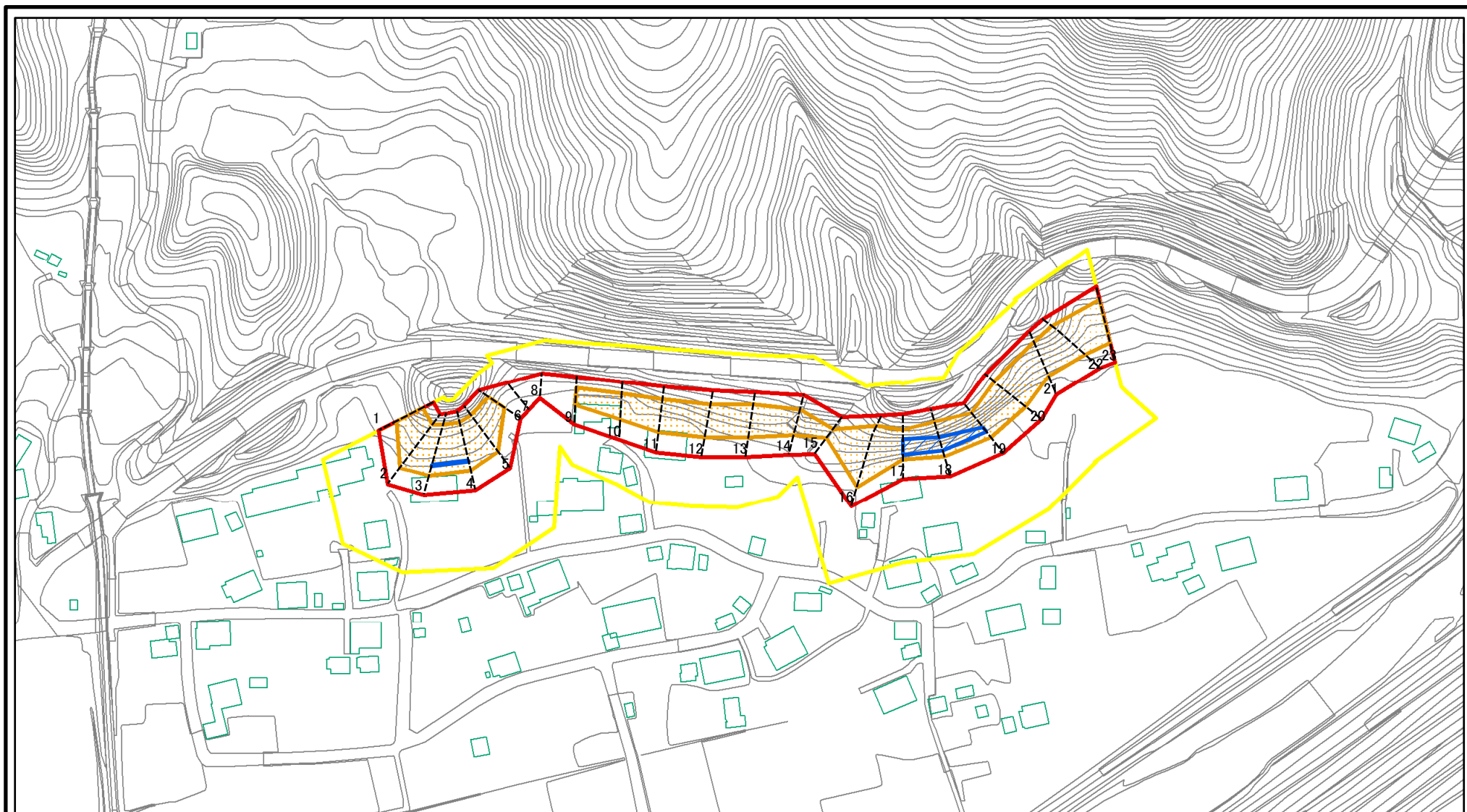
	縮尺
	1:1,000

自然現象の種類	急傾斜地の崩壊	箇所番号	764-1
告示番号		箇所名	桐谷(2)
告示年月日		所在地	富山県富山市八尾町桐谷

土砂災害警戒区域等の指定の公示に係る図書(その3)

横断測線の区間	土石等の移動により建築物の地上部に作用すると想定される力				土石等の堆積により建築物の地上部に作用すると想定される力				横断測線の区間	土石等の移動により建築物の地上部に作用すると想定される力				土石等の堆積により建築物の地上部に作用すると想定される力			
	土石等の(移動)高さが1m以下の場合、土石等の移動による力が100kN/m ² を超える区域		それ以外の区域		土石等の堆積の高さが3mを超える区域		それ以外の区域			土石等の(移動)高さが1m以下の場合、土石等の移動による力が100kN/m ² を超える区域		それ以外の区域		土石等の堆積の高さが3mを超える区域		それ以外の区域	
	力の大きさのうち最大のもの (kN/m ²)	土石等の高さ (m)	力の大きさのうち最大のもの (kN/m ²)	土石等の高さ (m)	力の大きさのうち最大のもの (kN/m ²)	土石等の高さ (m)	力の大きさのうち最大のもの (kN/m ²)	土石等の高さ (m)		力の大きさのうち最大のもの (kN/m ²)	土石等の高さ (m)	力の大きさのうち最大のもの (kN/m ²)	土石等の高さ (m)	力の大きさのうち最大のもの (kN/m ²)	土石等の高さ (m)	力の大きさのうち最大のもの (kN/m ²)	土石等の高さ (m)
1 ~ 2	-	-	95.7	1.0	-	-	11.80	2.2	~								
2 ~ 3	-	-	100.0	1.0	-	-	10.01	1.9	~								
3 ~ 4	122.6	1.0	100.0	1.0	-	-	12.65	2.4	~								
4 ~ 5	130.1	1.0	100.0	1.0	-	-	12.65	2.4	~								
5 ~ 6	130.1	1.0	100.0	1.0	-	-	12.14	2.3	~								
~									~								
~									~								
~									~								
~									~								
~									~								
~									~								
~									~								
~									~								
~									~								
~									~								
~									~								
~									~								
~									~								
~									~								
~									~								
~									~								
~									~								
~									~								
~									~								
~									~								
~									~								
~									~								
~									~								
~									~								
~									~								
~									~								
~									~								
様式-3(急)	自然現象の種類		急傾斜地の崩壊		箇所番号		764-1										
建築物の構造の規制に必要な衝撃に関する事項	告示番号				箇所名		桐谷(2)										
	告示年月日				所在地		富山県富山市八尾町桐谷										

土砂災害警戒区域等の指定の公示に係る図書(その2-1)



図中の数字は横断測線番号を示す

様式-2-1(急)

土砂災害警戒区域・土砂災害特別警戒区域

区域図(その2)

土砂災害防止法施行令第二条の基準に該当する区域

土砂災害防止法
施行令第三条の
基準に該当する
区域



縮尺

1:2,500

自然現象
の種類

告示番号

告示年月日

急傾斜地の崩壊

箇所番号

箇所名

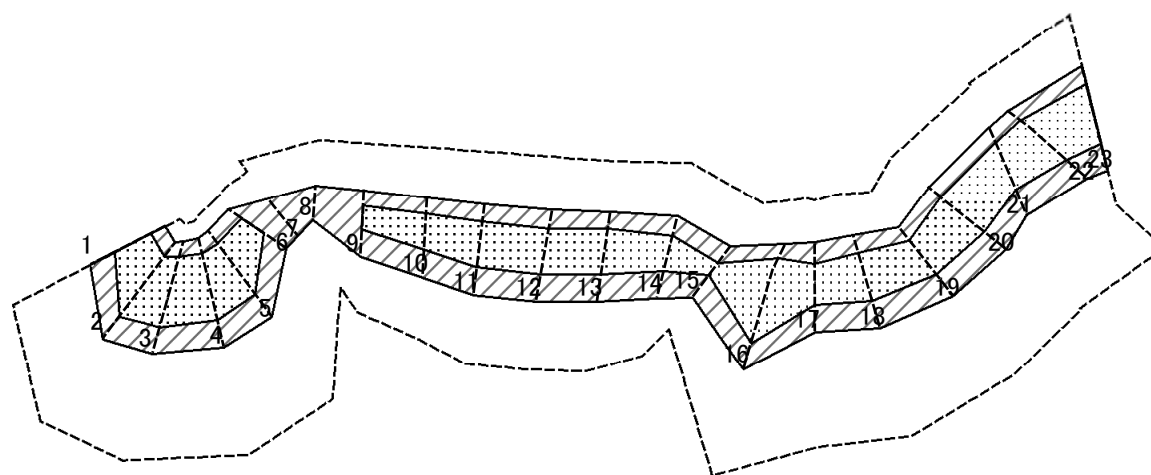
所在地

764-2

桐谷(2)

富山県富山市八尾町桐谷

土砂災害警戒区域等の指定の公示に係る図書(その2-2)



0 25 50 100
m

図中の数字は横断測線番号を示す

様式-2-2(急)

土砂災害特別警戒区域の区域区分図
(急傾斜地の崩壊に伴う土石等の移動により
建築物の地上部に作用すると想定される力)

土砂災害防止法施行令第二条の基準に該当する区域



z

自然現象
の種類

急傾斜地の崩壊

箇所番号

764-2

土砂災害防止法
施行令第三条の
基準に該当する
区域



縮尺

告示番号

箇所名

桐谷(2)

それ以外の区域



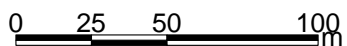
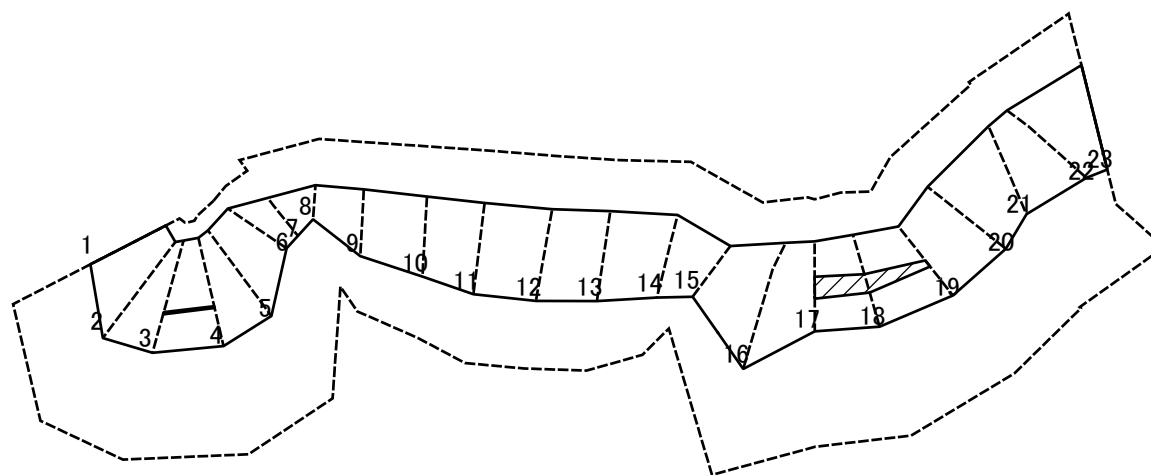
1:2,500

告示年月日

所在地

富山県富山市八尾町桐谷

土砂災害警戒区域等の指定の公示に係る図書(その2-3)



図中の数字は横断測線番号を示す

様式-2-3(急)
土砂災害特別警戒区域の区域区分図
(急傾斜地の崩壊に伴う土石等の堆積により
建築物の地上部に作用すると想定される力)

土砂災害防止法施行令第二条の基準に該当する区域	
土砂災害防止法施行令第三条の基準に該当する区域	
それ以外の区域	

z	
縮尺	1:2,500

自然現象の種類	急傾斜地の崩壊
告示番号	
告示年月日	

箇所番号	764-2
箇所名	桐谷(2)
所在地	富山県富山市八尾町桐谷

土砂災害警戒区域等の指定の公示に係る図書(その3)

横断測線の区間	土石等の移動により建築物の地上部に作用すると想定される力				土石等の堆積により建築物の地上部に作用すると想定される力				横断測線の区間	土石等の移動により建築物の地上部に作用すると想定される力				土石等の堆積により建築物の地上部に作用すると想定される力			
	土石等の(移動)高さが1m以下の場合、土石等の移動による力が100kN/m ² を超える区域		それ以外の区域		土石等の堆積の高さが3mを超える区域		それ以外の区域			土石等の(移動)高さが1m以下の場合、土石等の移動による力が100kN/m ² を超える区域		それ以外の区域		土石等の堆積の高さが3mを超える区域		それ以外の区域	
	力の大きさのうち最大のもの (kN/m ²)	土石等の高さ (m)	力の大きさのうち最大のもの (kN/m ²)	土石等の高さ (m)	力の大きさのうち最大のもの (kN/m ²)	土石等の高さ (m)	力の大きさのうち最大のもの (kN/m ²)	土石等の高さ (m)		力の大きさのうち最大のもの (kN/m ²)	土石等の高さ (m)	力の大きさのうち最大のもの (kN/m ²)	土石等の高さ (m)	力の大きさのうち最大のもの (kN/m ²)	土石等の高さ (m)	力の大きさのうち最大のもの (kN/m ²)	土石等の高さ (m)
1 ~ 2	154.0	1.0	100.0	1.0	-	-	16.05	3.0	~								
2 ~ 3	160.7	1.0	100.0	1.0	-	-	16.05	3.0	~								
3 ~ 4	160.7	1.0	100.0	1.0	16.93	3.2	16.05	3.0	~								
4 ~ 5	159.7	1.0	100.0	1.0	-	-	16.05	3.0	~								
5 ~ 6	156.8	1.0	100.0	1.0	-	-	15.01	2.8	~								
6 ~ 7	-	-	100.0	1.0	-	-	13.79	2.6	~								
7 ~ 8	-	-	86.5	1.0	-	-	-	1.9	~								
8 ~ 9	-	-	100.0	1.0	-	-	12.54	2.3	~								
9 ~ 10	137.1	1.0	100.0	1.0	-	-	12.54	2.3	~								
10 ~ 11	139.5	1.0	100.0	1.0	-	-	12.50	2.3	~								
11 ~ 12	139.5	1.0	100.0	1.0	-	-	11.89	2.2	~								
12 ~ 13	141.3	1.0	100.0	1.0	-	-	12.10	2.3	~								
13 ~ 14	141.3	1.0	100.0	1.0	-	-	12.10	2.3	~								
14 ~ 15	129.2	1.0	100.0	1.0	-	-	11.43	2.1	~								
15 ~ 16	162.6	1.0	100.0	1.0	-	-	15.88	3.0	~								
16 ~ 17	162.6	1.0	100.0	1.0	-	-	16.05	3.0	~								
17 ~ 18	148.1	1.0	100.0	1.0	19.97	3.7	16.05	3.0	~								
18 ~ 19	148.1	1.0	100.0	1.0	18.78	3.5	16.05	3.0	~								
19 ~ 20	153.6	1.0	100.0	1.0	-	-	16.05	3.0	~								
20 ~ 21	153.6	1.0	100.0	1.0	-	-	16.05	3.0	~								
21 ~ 22	156.4	1.0	100.0	1.0	-	-	16.05	3.0	~								
22 ~ 23	156.4	1.0	100.0	1.0	-	-	15.32	2.9	~								
~									~								
~									~								
~									~								
~									~								

様式-3(急) 建築物の構造の規制に必要な衝撃に関する事項	自然現象の種類	急傾斜地の崩壊	箇所番号	764-2
	告示番号		箇所名	桐谷(2)
	告示年月日		所在地	富山県富山市八尾町桐谷