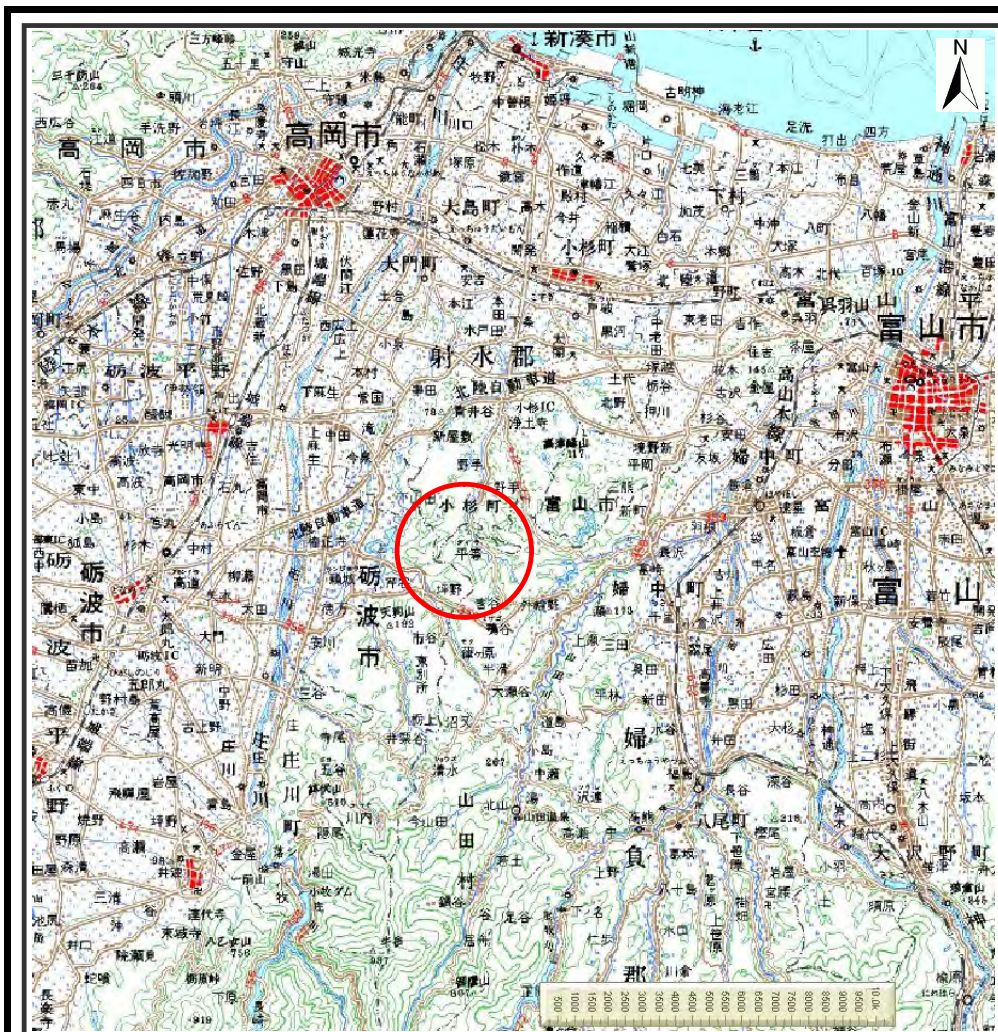
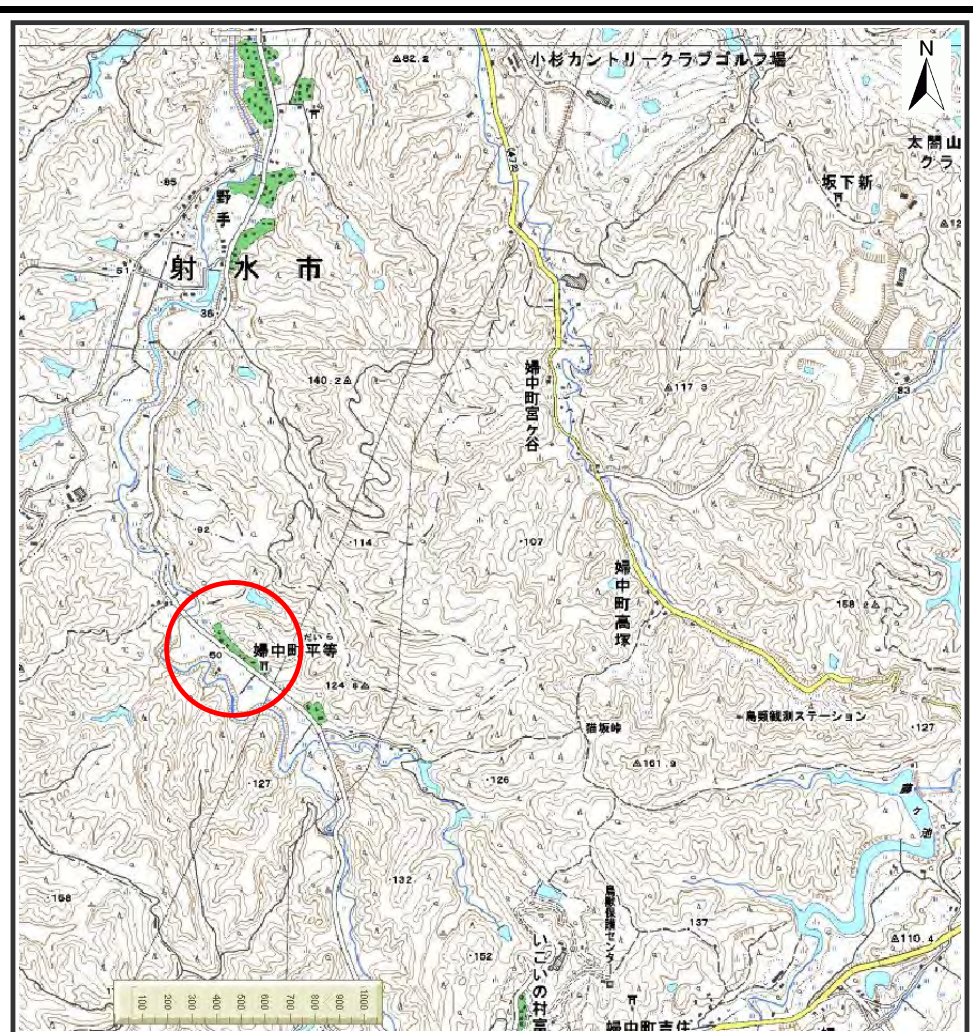


土砂災害警戒区域等の指定の公示に係る図書（その1）



(1/200,000)

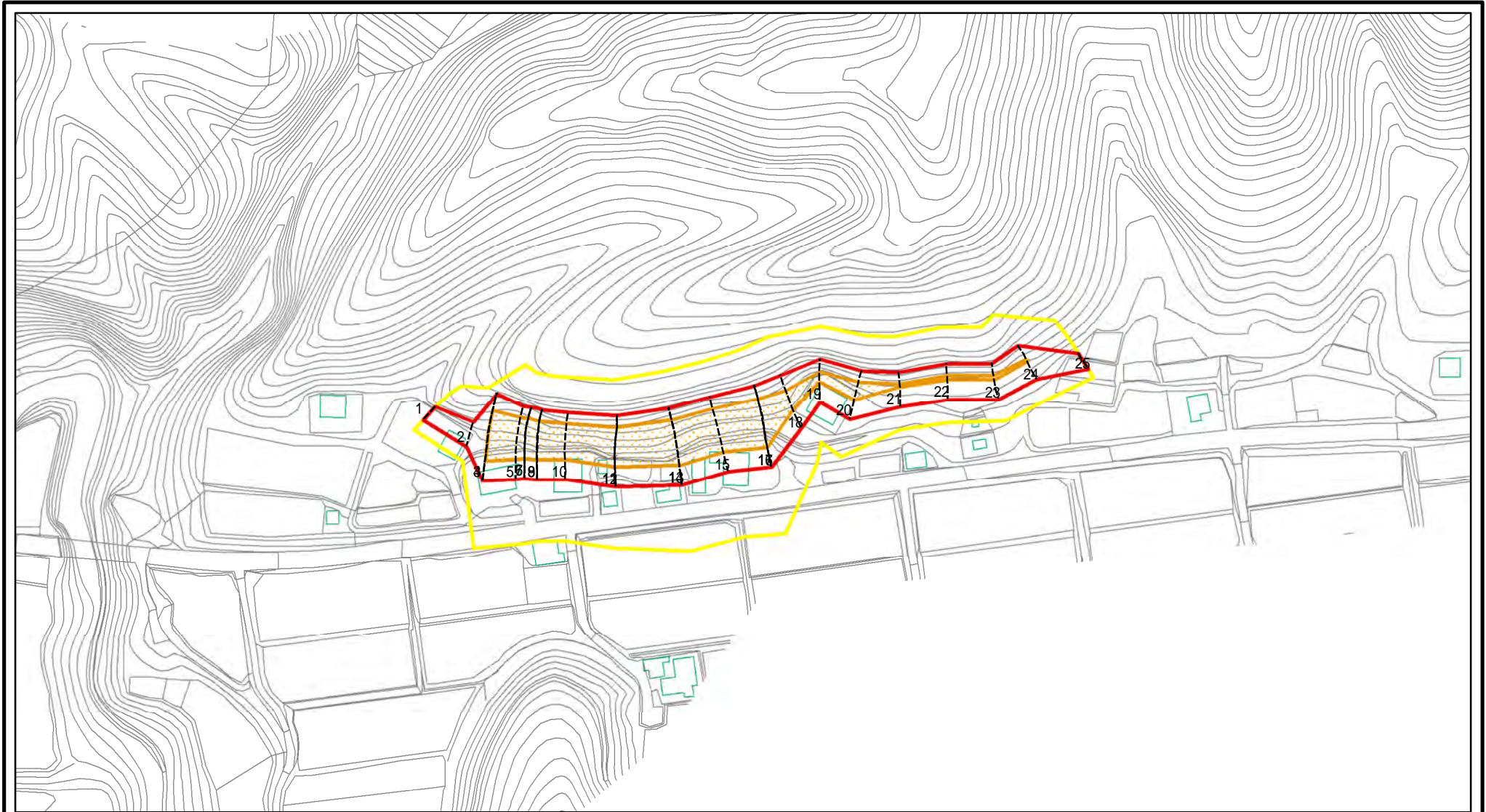


(1/25,000)

様式 - 1 (急) 土砂災害警戒区域・土砂災害特別警戒区域 位置図	自然現象の種類	急傾斜地の崩壊
	箇所番号	0758
	箇所名	平等(1)
	所在地	富山県富山市婦中町平等

この地図は、国土地理院長の承認を得て、同院発行の数値地図200000(地図画像)及び数値地図25000(地図画像)を複製したものである。(承認番号 平20業複、第727号)

土砂災害警戒区域等の指定の公示に係る図書(その2)

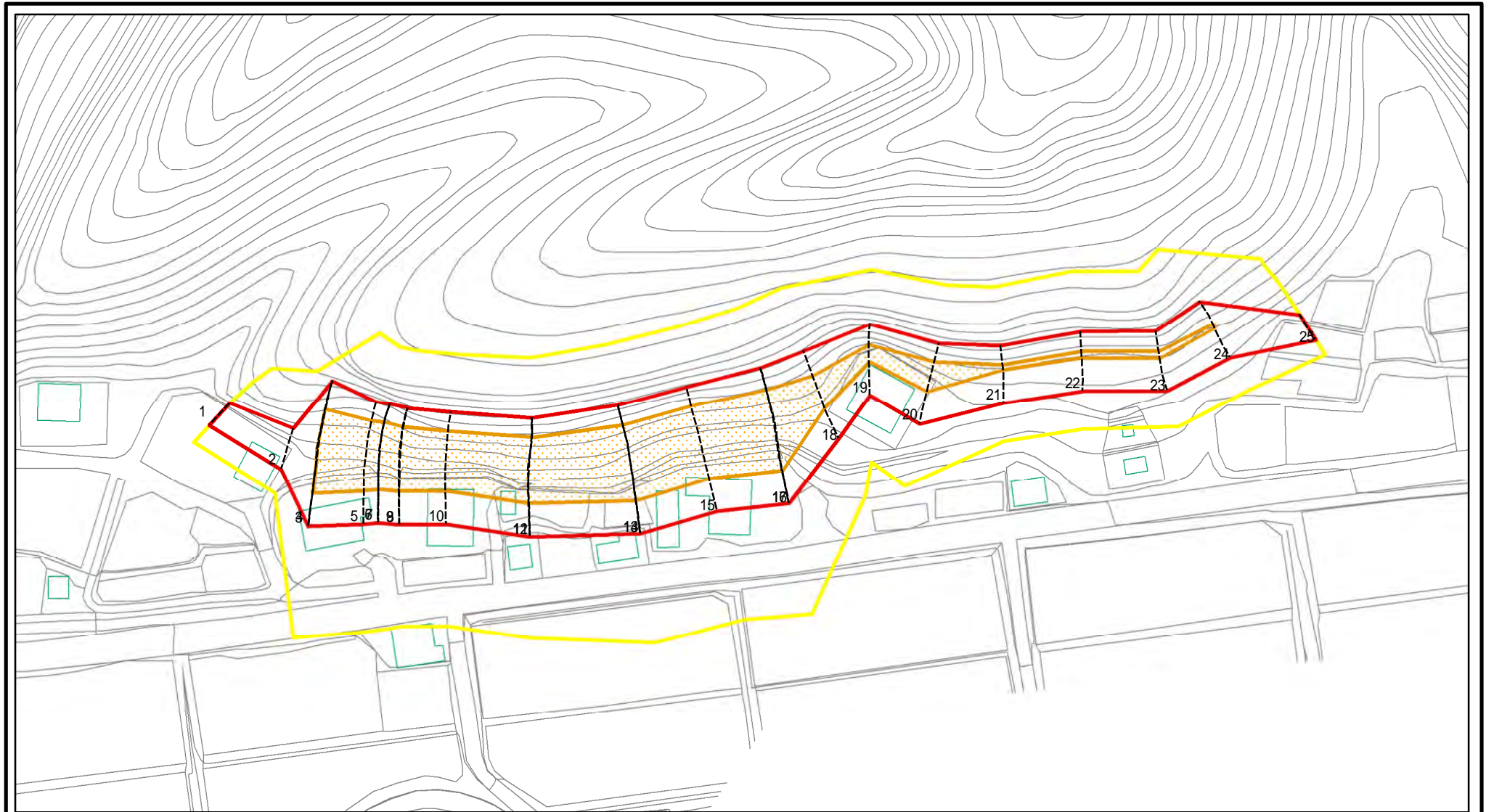


0 25 50 100
m

図中の数字は横断測線番号を示す

様式 - 2 (急) 土砂災害警戒区域・土砂災害特別警戒区域 区域図(その1)	土砂災害防止法施行令第二条の基準に該当する区域		 縮尺 1:2,500	自然現象の種類	急傾斜地の崩壊	箇所番号	0758
	土砂災害防止法施行令第三条の基準に該当する区域			告示番号		箇所名	平等(1)
	それ以外の区域			告示年月日		所在地	富山県富山市婦中町平等

土砂災害警戒区域等の指定の公示に係る図書(その2 - 1)



図中の数字は横断測線番号を示す

様式 - 2 - 1(急)

土砂災害警戒区域・土砂災害特別警戒区域

区域図(その2)

土砂災害防止法施行令第二条の基準に該当する区域



自然現象の種類

急傾斜地の崩壊

箇所番号

0758

土砂災害防止法施行令第三条の基準に該当する区域



告示番号

箇所名

平等(1)

土砂等の(移動)高さが1m以下の場合、土砂等の移動による力が100kN/mを超える区域



縮尺

告示年月日

所在地

富山県富山市婦中町平等

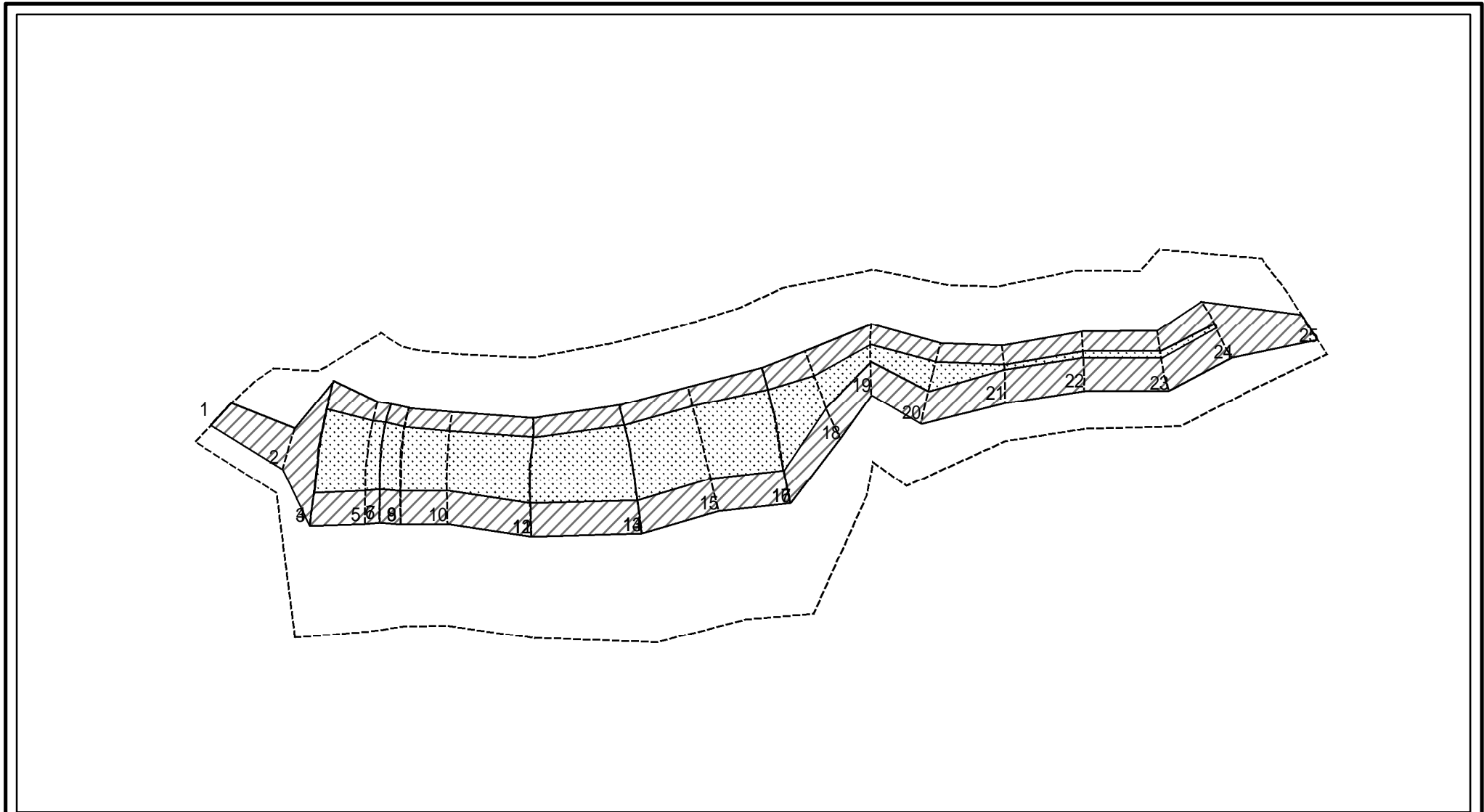
土砂等の堆積の高さが3mを超える区域



それ以外の区域

1:1,500

土砂災害警戒区域等の指定の公示に係る図書(その2 - 2)



0 25 50 100 m

図中の数字は横断測線番号を示す

様式 - 2 - 2 (急)
 土砂災害特別警戒区域の区域区分図
 (急傾斜地の崩壊に伴う土石等の移動により
 建築物の地上部に作用すると想定される力)

土砂災害防止法施行令第二条の基準に該当する区域



土砂災害防止法
 施行令第三条の
 基準に該当する
 区域

土石等の(移動)高さが1m以下の場合、
 土石等の移動による力が100kN/mを超える区域



それ以外の区域



縮尺

1:1,500

自然現象
 の種類

急傾斜地の崩壊

告示番号

告示年月日

箇所番号

0758

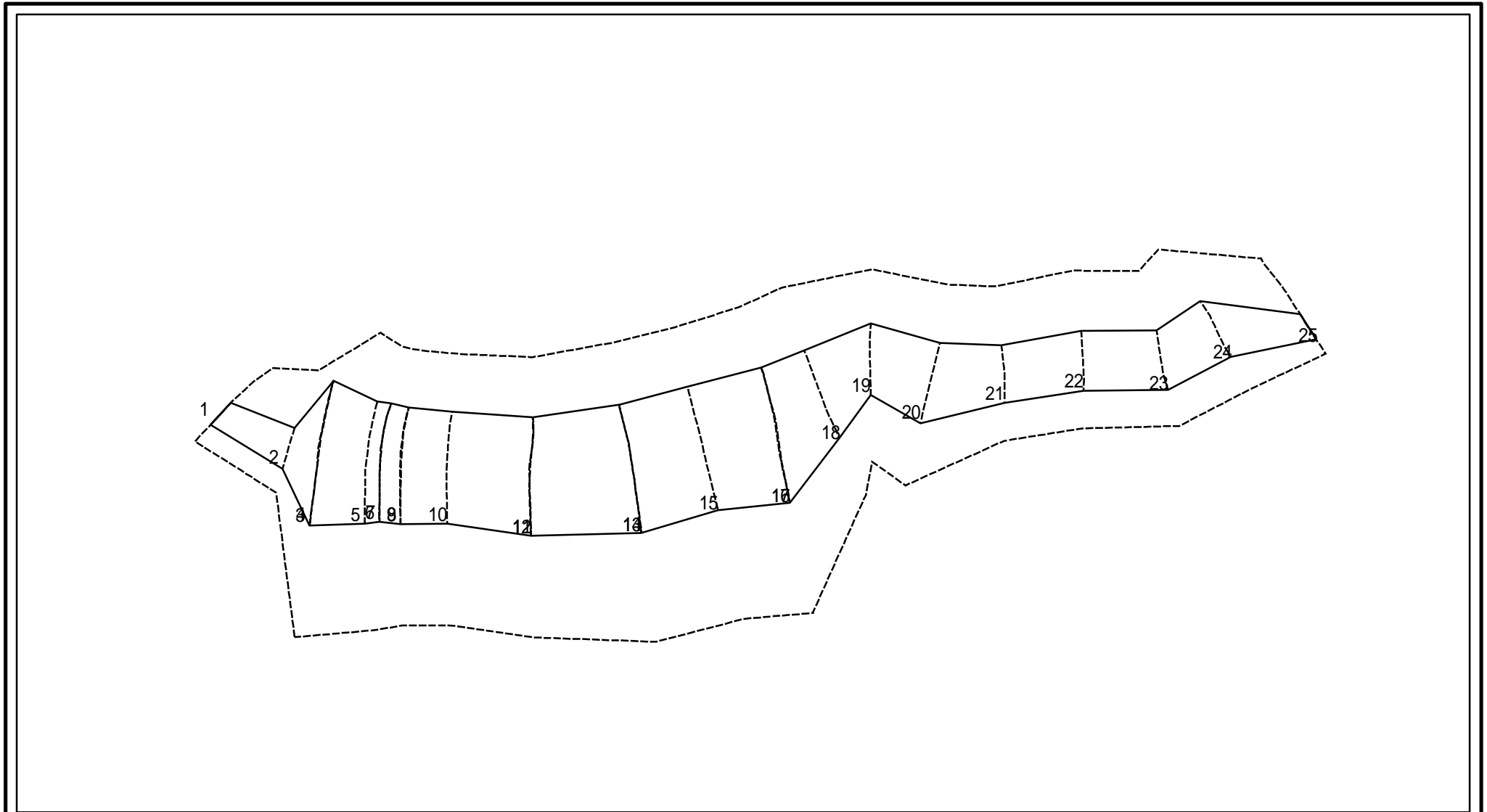
箇所名

平等(1)

所在地

富山県富山市婦中町平等

土砂災害警戒区域等の指定の公示に係る図書(その2 - 3)



0 25 50 100 m

図中の数字は横断測線番号を示す

様式 - 2 - 3 (急)
 土砂災害特別警戒区域の区域区分図
 (急傾斜地の崩壊に伴う土石等の堆積により
 建築物の地上部に作用すると想定される力)

土砂災害防止法施行令第二条の基準に該当する区域	
土砂災害防止法施行令第三条の基準に該当する区域	
それ以外の区域	

縮尺
1:1,500

自然現象の種類	急傾斜地の崩壊
告示番号	
告示年月日	

箇所番号	0758
箇所名	平等(1)
所在地	富山県富山市婦中町平等

土砂災害警戒区域等の指定の公示に係る図書（その3）

横断測線の区間	土石等の移動により建築物の地上部に作用すると想定される力				土石等の堆積により建築物の地上部に作用すると想定される力				横断測線の区間	土石等の移動により建築物の地上部に作用すると想定される力				土石等の堆積により建築物の地上部に作用すると想定される力			
	土石等の(移動)高さが1m以下の場合、土石等の移動による力が100kN/m ² を超える区域		それ以外の区域		土石等の堆積の高さが3mを超える区域		それ以外の区域			土石等の(移動)高さが1m以下の場合、土石等の移動による力が100kN/m ² を超える区域		それ以外の区域		土石等の堆積の高さが3mを超える区域		それ以外の区域	
	力の大きさのうち最大のもの(kN/m ²)	土石等の高さ(m)	力の大きさのうち最大のもの(kN/m ²)	土石等の高さ(m)	力の大きさのうち最大のもの(kN/m ²)	土石等の高さ(m)	力の大きさのうち最大のもの(kN/m ²)	土石等の高さ(m)		力の大きさのうち最大のもの(kN/m ²)	土石等の高さ(m)	力の大きさのうち最大のもの(kN/m ²)	土石等の高さ(m)	力の大きさのうち最大のもの(kN/m ²)	土石等の高さ(m)	力の大きさのうち最大のもの(kN/m ²)	土石等の高さ(m)
1 ~ 2	-	-	88.4	1.0	-	-	10.35	1.9	~								
2 ~ 3	-	-	100.0	1.0	-	-	12.83	2.4	~								
3 ~ 4	-	-	100.0	1.0	-	-	12.83	2.4	~								
4 ~ 5	151.7	1.0	100.0	1.0	-	-	12.54	2.3	~								
5 ~ 6	151.8	1.0	100.0	1.0	-	-	12.79	2.4	~								
6 ~ 7	151.8	1.0	100.0	1.0	-	-	14.79	2.8	~								
7 ~ 8	151.7	1.0	100.0	1.0	-	-	14.79	2.8	~								
8 ~ 9	149.6	1.0	100.0	1.0	-	-	14.60	2.7	~								
9 ~ 10	149.6	1.0	100.0	1.0	-	-	13.02	2.4	~								
10 ~ 11	149.6	1.0	100.0	1.0	-	-	13.02	2.4	~								
11 ~ 12	149.6	1.0	100.0	1.0	-	-	14.51	2.7	~								
12 ~ 13	151.2	1.0	100.0	1.0	-	-	14.51	2.7	~								
13 ~ 14	151.2	1.0	100.0	1.0	-	-	14.08	2.6	~								
14 ~ 15	153.0	1.0	100.0	1.0	-	-	12.47	2.3	~								
15 ~ 16	153.0	1.0	100.0	1.0	-	-	12.47	2.3	~								
16 ~ 17	148.5	1.0	100.0	1.0	-	-	13.59	2.5	~								
17 ~ 18	148.4	1.0	100.0	1.0	-	-	13.59	2.5	~								
18 ~ 19	122.7	1.0	100.0	1.0	-	-	13.33	2.5	~								
19 ~ 20	128.8	1.0	100.0	1.0	-	-	13.33	2.5	~								
20 ~ 21	128.8	1.0	100.0	1.0	-	-	12.07	2.3	~								
21 ~ 22	106.6	1.0	100.0	1.0	-	-	12.01	2.2	~								
22 ~ 23	106.8	1.0	100.0	1.0	-	-	11.63	2.2	~								
23 ~ 24	106.8	1.0	100.0	1.0	-	-	11.42	2.1	~								
24 ~ 25	-	-	100.0	1.0	-	-	8.35	1.6	~								
~									~								
~									~								

様式 - 3 (急)	自然現象の種類	急傾斜地の崩壊	箇所番号	0758
	告示番号		箇所名	平等(1)
	告示年月日		所在地	富山県富山市婦中町平等
建築物の構造の規制に必要な衝撃に関する事項				