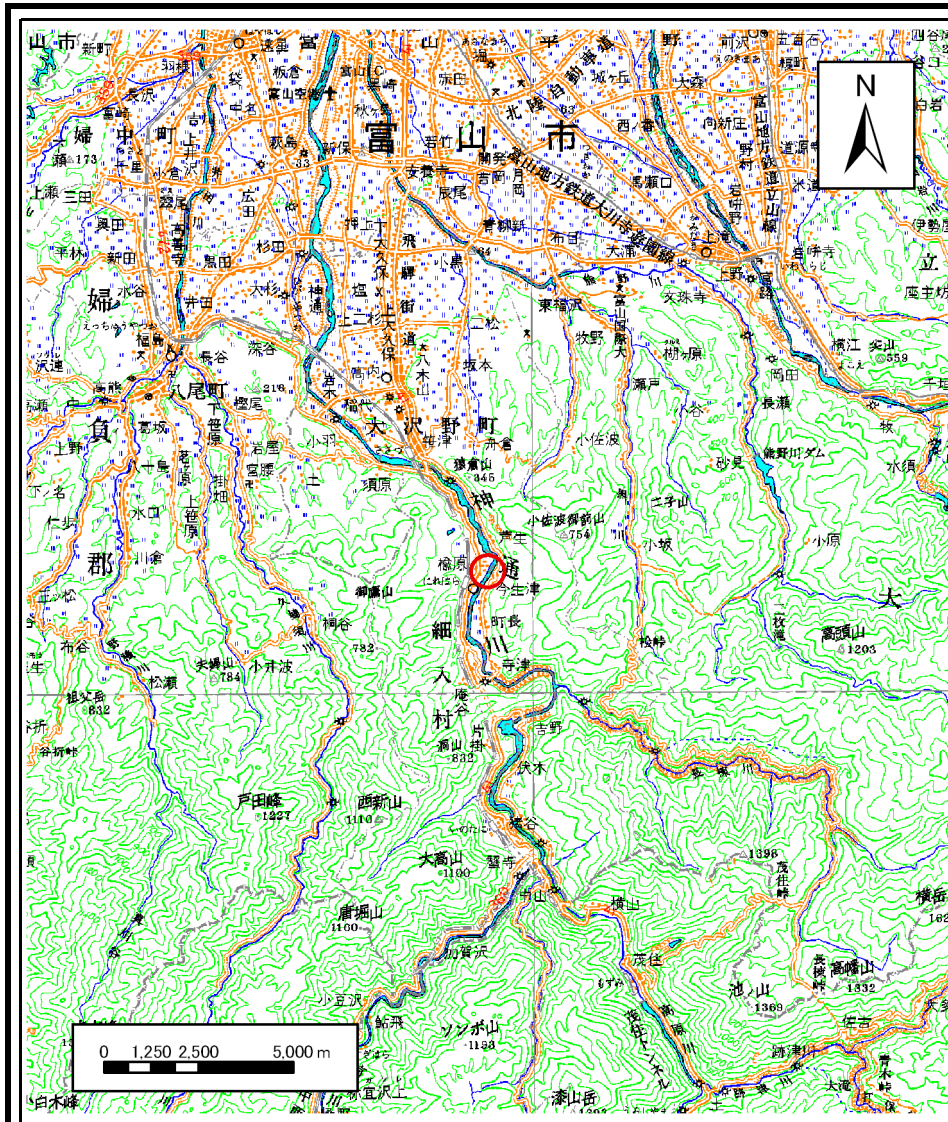
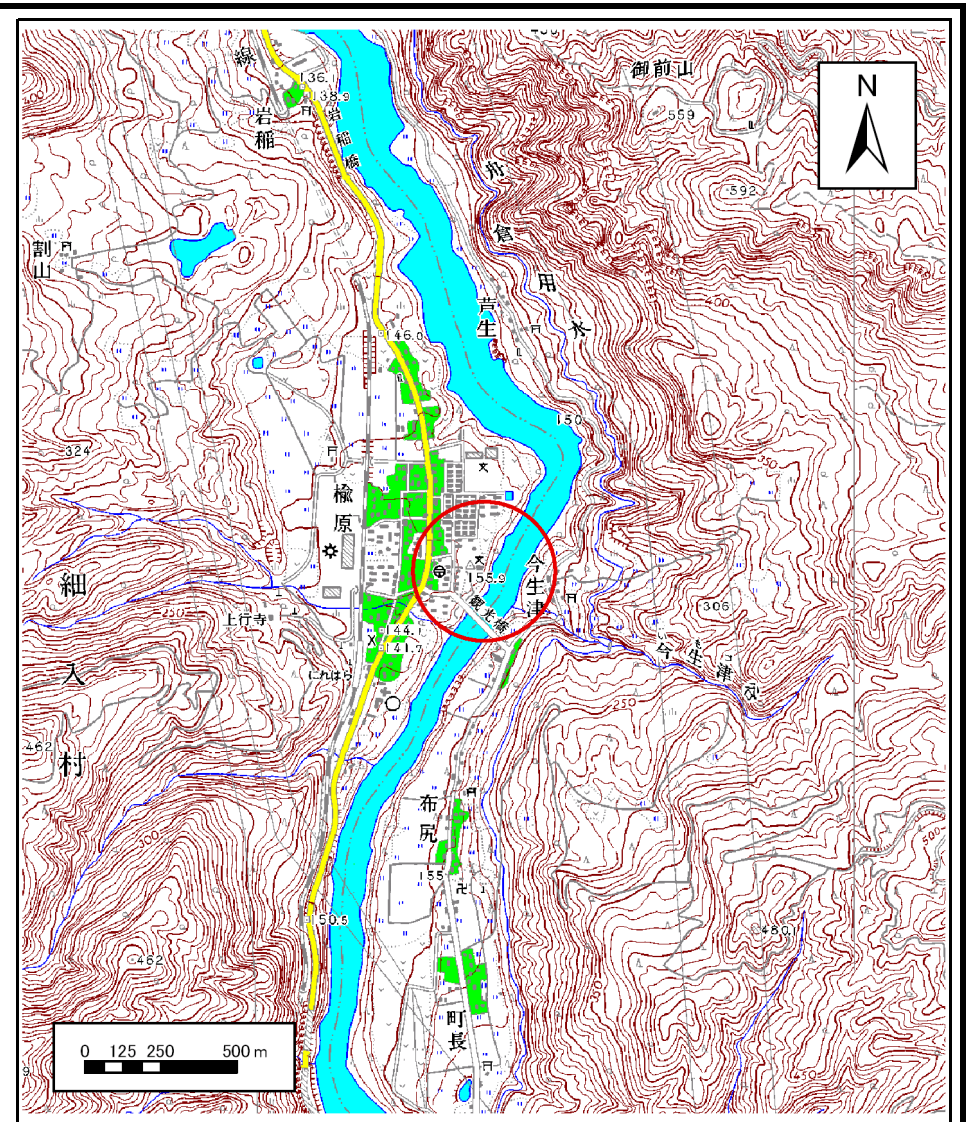


土砂災害警戒区域等の指定の公示に係る図書(その1)



(1/200,000)



(1/25,000)

様式-1(急)
土砂災害警戒区域・土砂災害特別警戒区域
位置図

自然現象の種類

急傾斜地の崩壊

箇所番号

680

箇所名

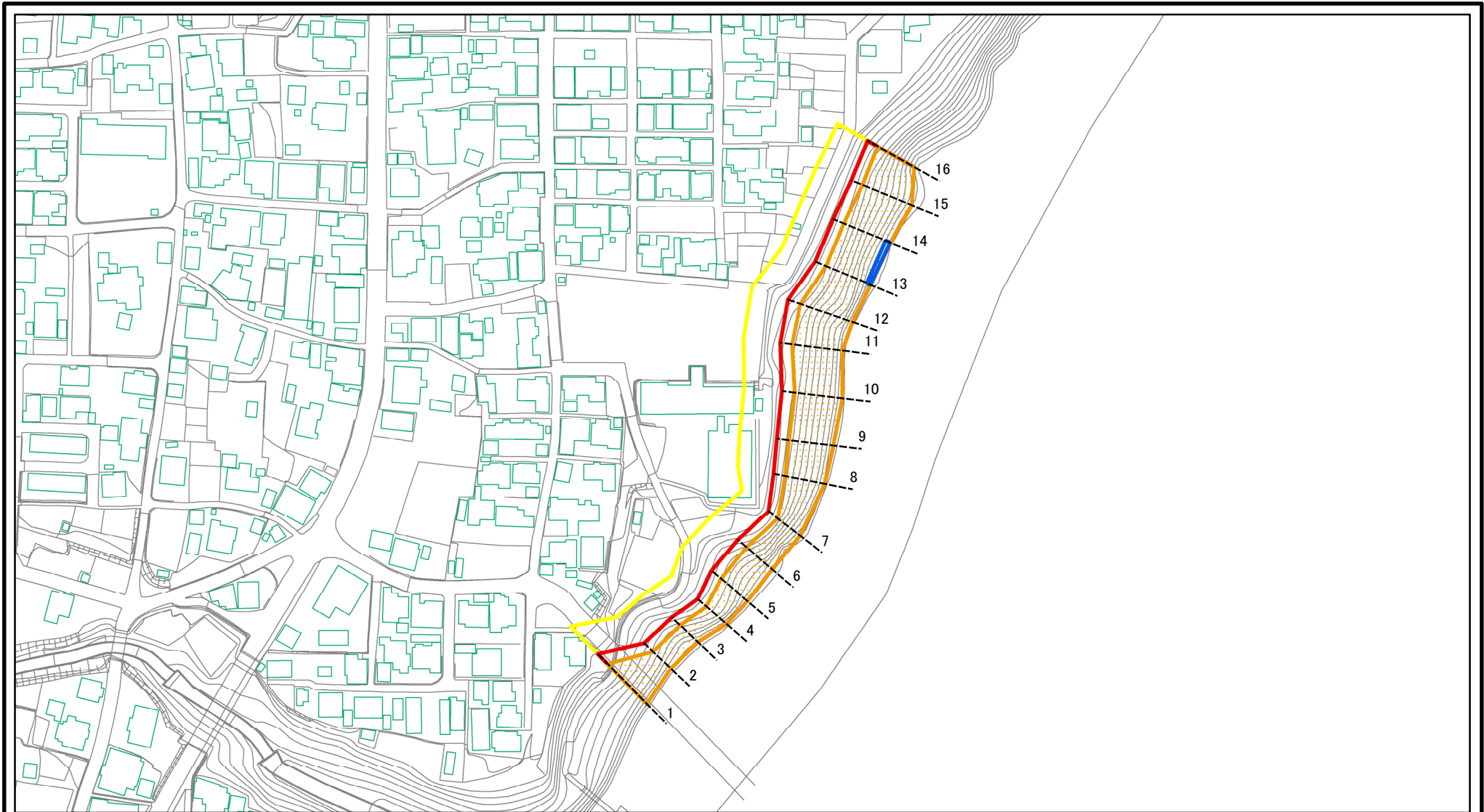
楡原(5)

所在地

富山県富山市楡原

この地図は、国土地理院長の承認を得て、同院発行の数値地図20000(地図画像)及び数値地図25000(地図画像)を複製したものである。(承認番号 平19総複 第799号)

土砂災害警戒区域等の指定の公示に係る図書(その2)



図中の数字は横断測線番号を示す

様式-2(急)

土砂災害警戒区域・土砂災害特別警戒区域

区域図(その1)

土砂災害防止法施行令第二条の基準に該当する区域

土砂災害防止法
施行令第三条の
基準に該当する
区域



縮尺

1:2,500

自然現象
の種類

急傾斜地の崩壊

告示番号

告示年月日

箇所番号

箇所名

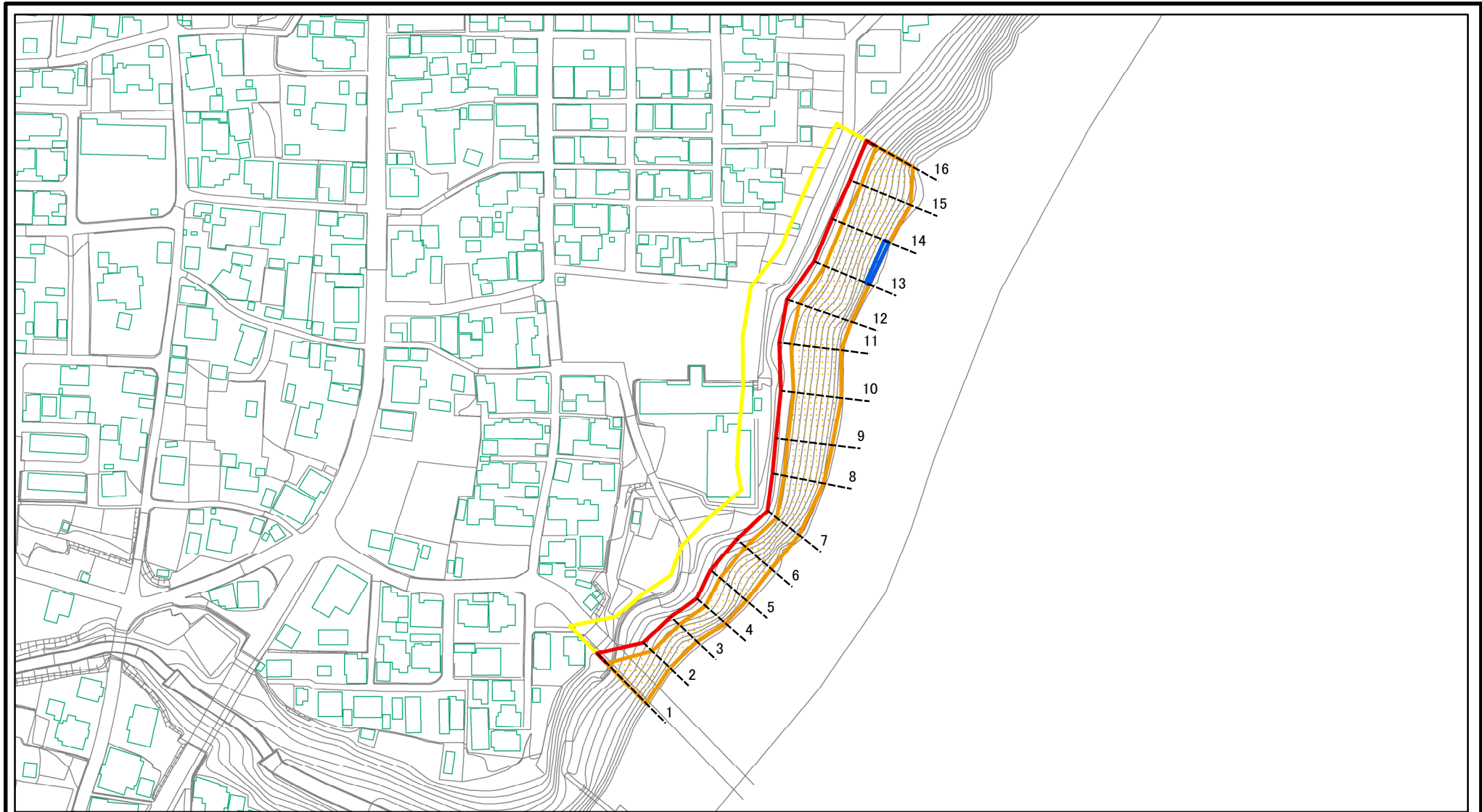
所在地

680

楡原(5)

富山県富山市楡原

土砂災害警戒区域等の指定の公示に係る図書(その2-1)



図中の数字は横断測線番号を示す

様式-2-1(急)

土砂災害警戒区域・土砂災害特別警戒区域

区域図(その2)

土砂災害防止法施行令第二条の基準に該当する区域



自然現象の種類

急傾斜地の崩壊

箇所番号

680

土砂災害防止法施行令第三条の基準に該当する区域



縮尺

告示番号

箇所名

楡原(5)

それ以外の区域



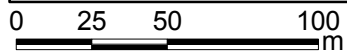
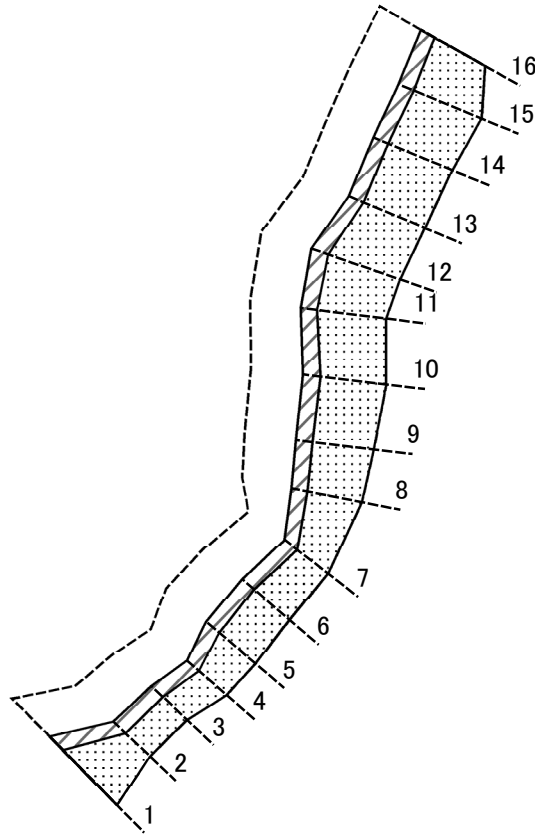
1:2,500

告示年月日

所在地

富山県富山市楡原

土砂災害警戒区域等の指定の公示に係る図書(その2-2)



図中の数字は横断測線番号を示す

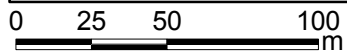
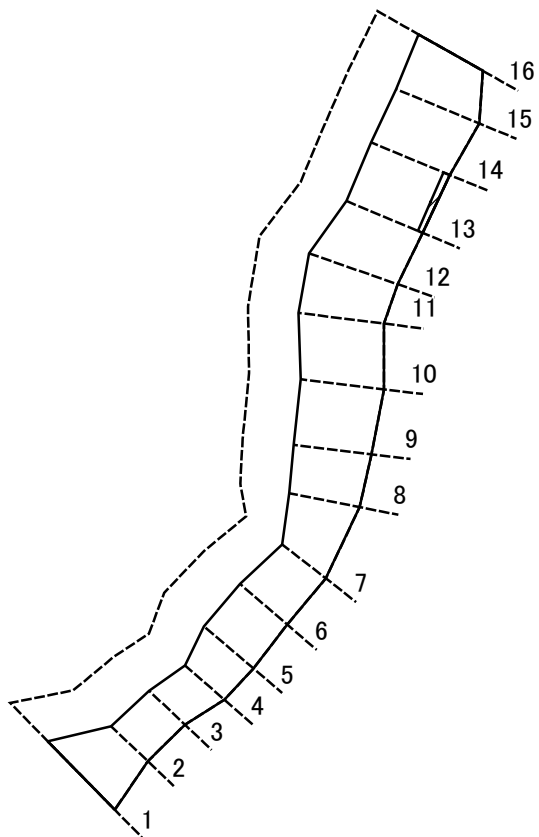
様式-2-2(急)
土砂災害特別警戒区域の区域区分図
(急傾斜地の崩壊に伴う土石等の移動により
建築物の地上部に作用すると想定される力)

土砂災害防止法施行令第二条の基準に該当する区域	
土砂災害防止法施行令第三条の基準に該当する区域	
それ以外の区域	

縮尺	1:2,500

自然現象の種類	急傾斜地の崩壊	箇所番号	680
告示番号		箇所名	榆原(5)
告示年月日		所在地	富山県富山市榆原

土砂災害警戒区域等の指定の公示に係る図書(その2-3)



図中の数字は横断測線番号を示す

様式-2-3(急)
土砂災害特別警戒区域の区域区分図
(急傾斜地の崩壊に伴う土石等の堆積により
建築物の地上部に作用すると想定される力)

土砂災害防止法施行令第二条の基準に該当する区域	
土砂災害防止法施行令第三条の基準に該当する区域	
それ以外の区域	

N
縮尺
1:2,500

自然現象の種類	急傾斜地の崩壊	箇所番号	680
告示番号		箇所名	榆原(5)
告示年月日		所在地	富山県富山市榆原

土砂災害警戒区域等の指定の公示に係る図書(その3)

横断測線の区間	土石等の移動により建築物の地上部に作用すると想定される力				土石等の堆積により建築物の地上部に作用すると想定される力				横断測線の区間	土石等の移動により建築物の地上部に作用すると想定される力				土石等の堆積により建築物の地上部に作用すると想定される力			
	土石等の(移動)高さが1m以下の場合、土石等の移動による力が100kN/m ² を超える区域		それ以外の区域		土石等の堆積の高さが3mを超える区域		それ以外の区域			土石等の(移動)高さが1m以下の場合、土石等の移動による力が100kN/m ² を超える区域		それ以外の区域		土石等の堆積の高さが3mを超える区域		それ以外の区域	
	力の大きさのうち最大のもの(kN/m ²)	土石等の高さ(m)	力の大きさのうち最大のもの(kN/m ²)	土石等の高さ(m)	力の大きさのうち最大のもの(kN/m ²)	土石等の高さ(m)	力の大きさのうち最大のもの(kN/m ²)	土石等の高さ(m)		力の大きさのうち最大のもの(kN/m ²)	土石等の高さ(m)	力の大きさのうち最大のもの(kN/m ²)	土石等の高さ(m)	力の大きさのうち最大のもの(kN/m ²)	土石等の高さ(m)	力の大きさのうち最大のもの(kN/m ²)	土石等の高さ(m)
1 ~ 2	153.90	1.00	100.00	1.00	-	-	15.03	2.81	~								
2 ~ 3	143.07	1.00	100.00	1.00	-	-	12.76	2.38	~								
3 ~ 4	146.91	1.00	100.00	1.00	-	-	13.03	2.43	~								
4 ~ 5	147.12	1.00	100.00	1.00	-	-	13.91	2.60	~								
5 ~ 6	152.95	1.00	100.00	1.00	-	-	14.79	2.76	~								
6 ~ 7	152.95	1.00	100.00	1.00	-	-	15.93	2.98	~								
7 ~ 8	155.69	1.00	100.00	1.00	-	-	15.93	2.98	~								
8 ~ 9	155.69	1.00	100.00	1.00	-	-	14.42	2.69	~								
9 ~ 10	155.04	1.00	100.00	1.00	-	-	14.03	2.62	~								
10 ~ 11	160.01	1.00	100.00	1.00	-	-	15.81	2.96	~								
11 ~ 12	160.01	1.00	100.00	1.00	-	-	15.81	2.96	~								
12 ~ 13	161.74	1.00	100.00	1.00	-	-	16.05	3.00	~								
13 ~ 14	162.16	1.00	100.00	1.00	16.23	3.03	16.05	3.00	~								
14 ~ 15	162.16	1.00	100.00	1.00	-	-	16.05	3.00	~								
15 ~ 16	161.37	1.00	100.00	1.00	-	-	-	-	~								
~									~								
~									~								
~									~								
~									~								
~									~								
~									~								
~									~								
~									~								
~									~								
~									~								
様式-3(急)					自然現象の種類		急傾斜地の崩壊		箇所番号		680						
						告示番号				箇所名		榆原(5)					
建築物の構造の規制に必要な衝撃に関する事項						告示年月日				所在地		富山県富山市榆原					