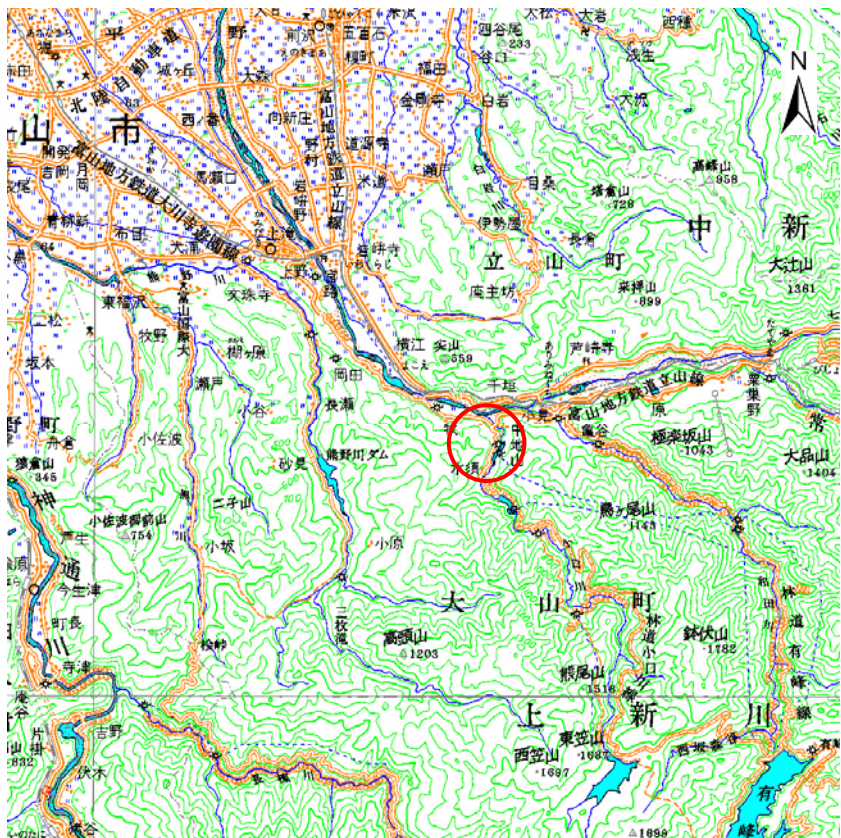
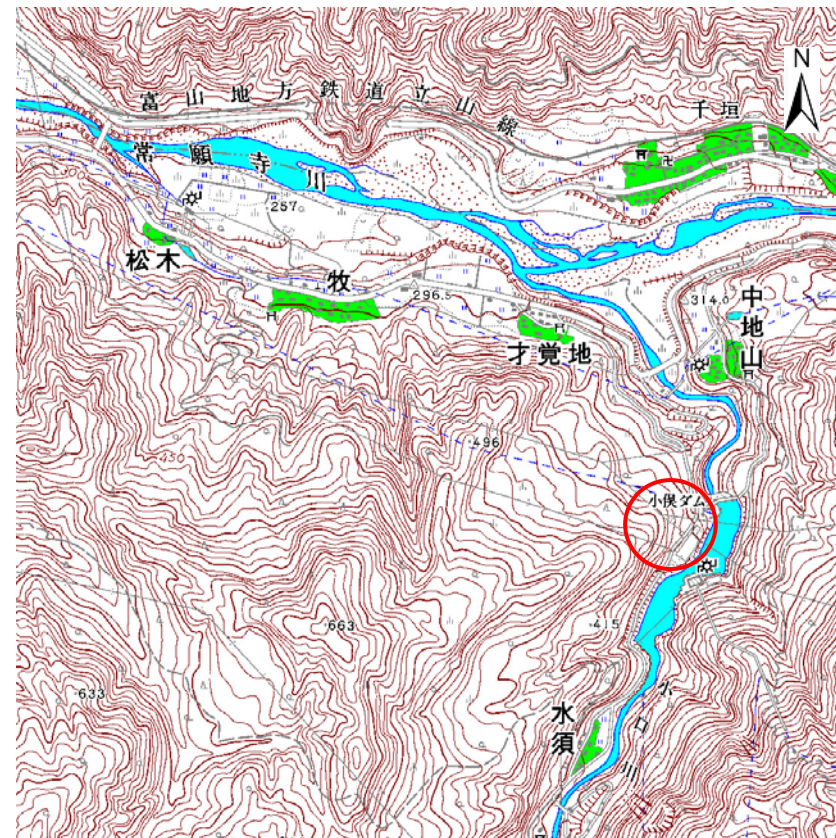


土砂災害警戒区域等の指定の公示に係る図書（その1）



(1/200,000)

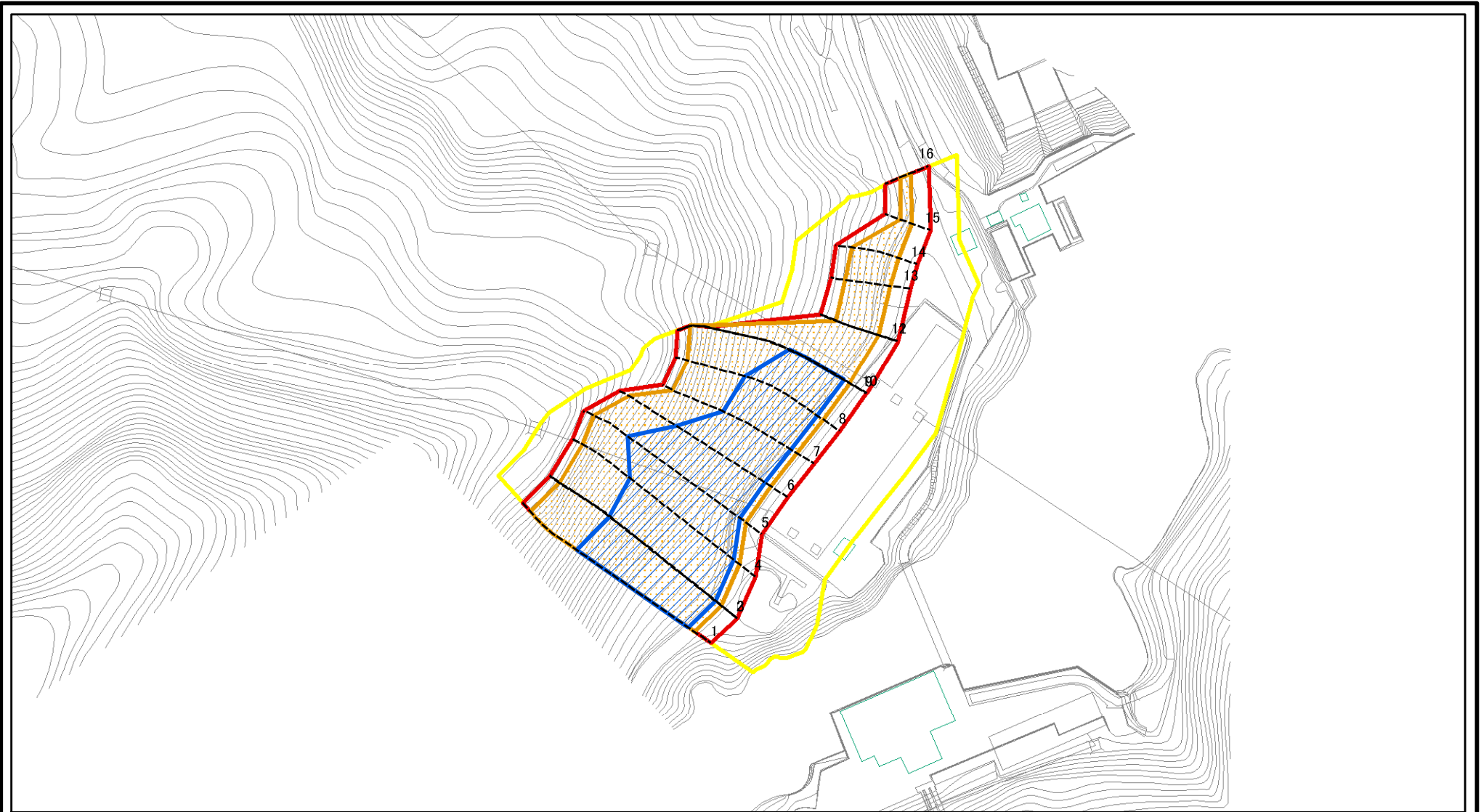


(1/25,000)

様式-1 (急)
土砂災害警戒区域・土砂災害特別警戒区域
位置図

自然現象の種類	急傾斜地の崩壊
箇所番号	496
箇所名	才覚地(2)
所在地	富山県富山市才覚地

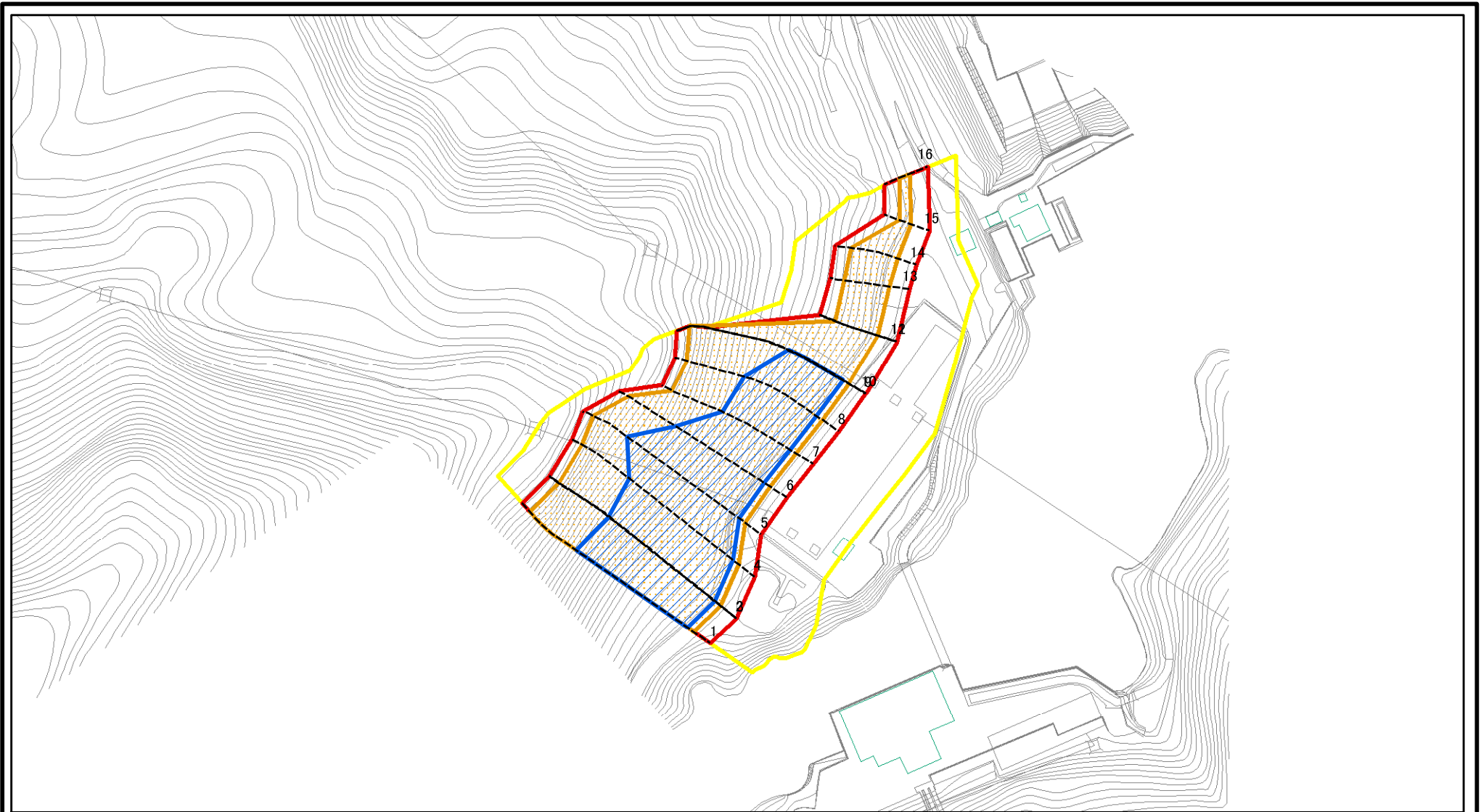
土砂災害警戒区域等の指定の公示に係る図書(その2)



図中の数字は横断測線番号を示す

様式-2(急) 土砂災害警戒区域・土砂災害特別警戒区域 区域図(その1)	土砂災害防止法施行令第二条の基準に該当する区域		N 縮尺 1:2,500	自然現象の種類	急傾斜地の崩壊	箇所番号	496
	土砂災害防止法施行令第三条の基準に該当する区域			告示番号		箇所名	才覚地 (2)
	土砂等の(移動)高さが1m以下の場合、土砂等の移動による力が100kN/mを超える区域			告示年月日		所在地	富山県富山市才覚地
	土砂等の堆積の高さが3mを超える区域						
	それ以外の区域						

土砂災害警戒区域等の指定の公示に係る図書(その2-1)



0 25 50 100
m

図中の数字は横断測線番号を示す

様式-2-1(急)

土砂災害警戒区域・土砂災害特別警戒区域

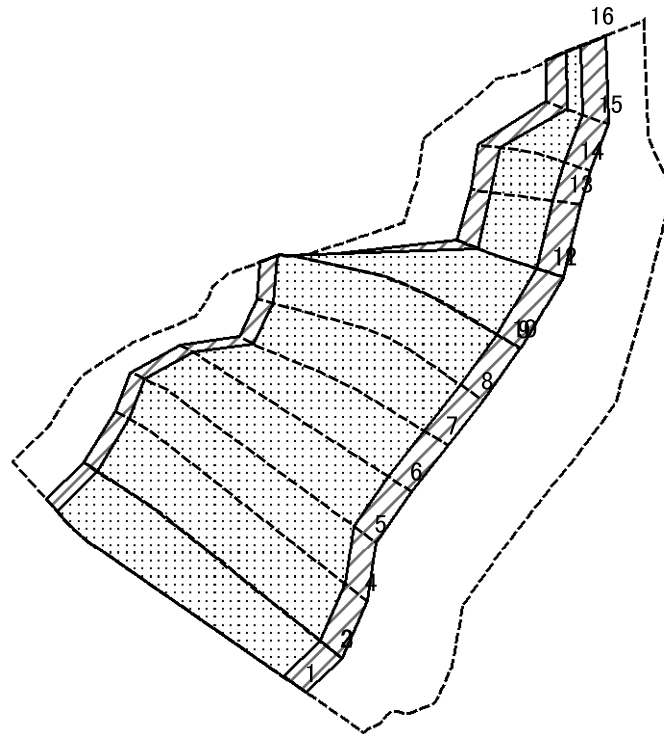
区域図(その2)

土砂災害防止法施行令第二条の基準に該当する区域	
土砂災害防止法施行令第三条の基準に該当する区域	
それ以外の区域	

N
縮尺
1:2,500

自然現象の種類	急傾斜地の崩壊	箇所番号	496
告示番号		箇所名	才覚地 (2)
告示年月日		所在地	富山県富山市才覚地

土砂災害警戒区域等の指定の公示に係る図書(その2-2)



0 25 50 100
m

図中の数字は横断測線番号を示す

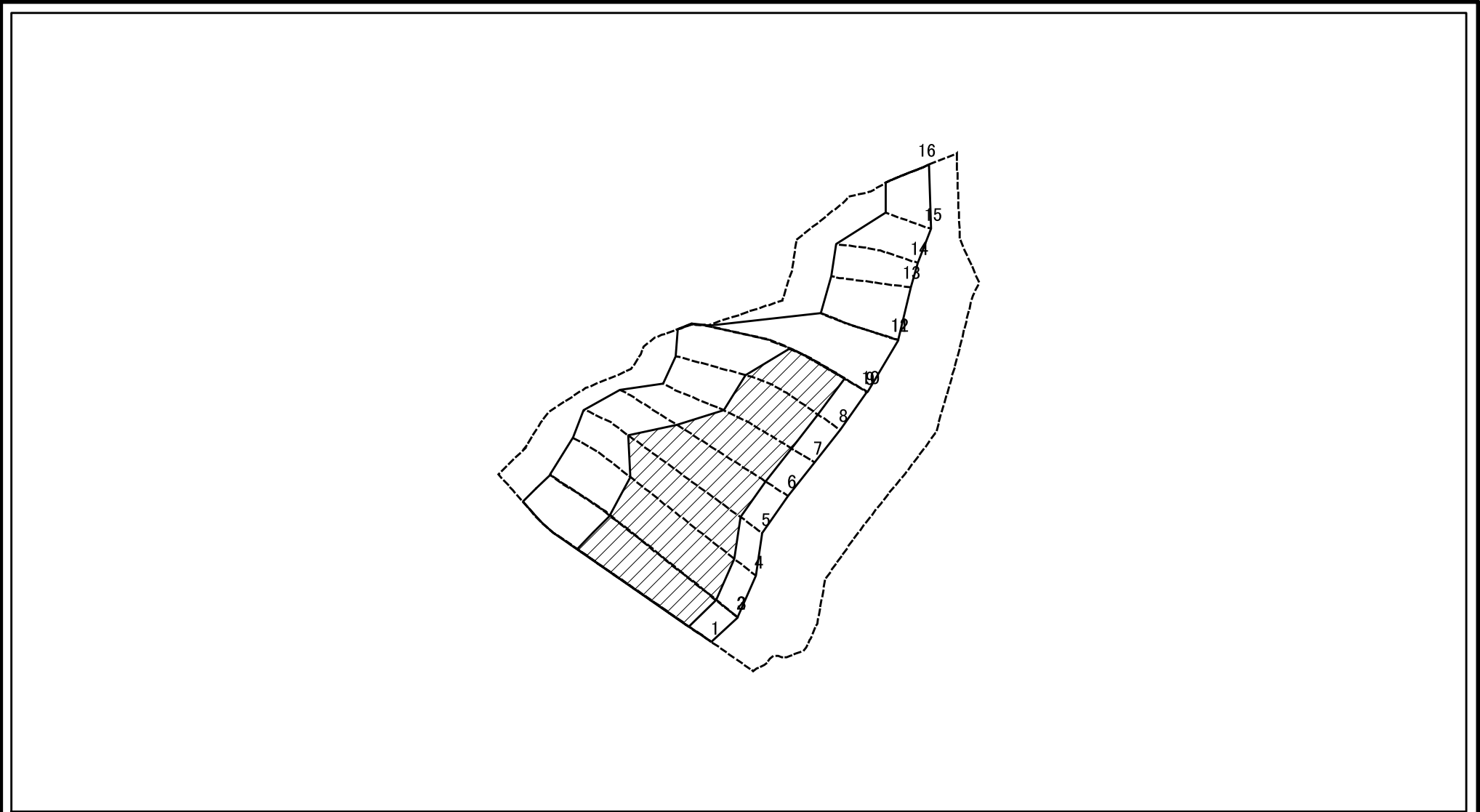
様式-2-2(急)
土砂災害特別警戒区域の区域区分図
(急傾斜地の崩壊に伴う土石等の移動により
建築物の地上部に作用すると想定される力)

土砂災害防止法施行令第二条の基準に該当する区域	
土砂災害防止法施行令第三条の基準に該当する区域	
それ以外の区域	

N	縮尺
1:2,500	

自然現象の種類	急傾斜地の崩壊	箇所番号	496
告示番号		箇所名	才覚地 (2)
告示年月日		所在地	富山県富山市才覚地

土砂災害警戒区域等の指定の公示に係る図書(その2-3)



0 25 50 100
m

図中の数字は横断測線番号を示す

様式-2-3(急)
土砂災害特別警戒区域の区域区分図
(急傾斜地の崩壊に伴う土石等の堆積により
建築物の地上部に作用すると想定される力)

土砂災害防止法施行令第二条の基準に該当する区域	
土砂災害防止法施行令第三条の基準に該当する区域	
それ以外の区域	

N
縮尺
1:2,500

自然現象の種類	急傾斜地の崩壊	箇所番号	496
告示番号		箇所名	才覚地 (2)
告示年月日		所在地	富山県富山市才覚地

土砂災害警戒区域等の指定の公示に係る図書(その3)

横断測線の区間	土石等の移動により建築物の地上部に作用すると想定される力				土石等の堆積により建築物の地上部に作用すると想定される力				横断測線の区間	土石等の移動により建築物の地上部に作用すると想定される力				土石等の堆積により建築物の地上部に作用すると想定される力			
	土石等の(移動)高さが1m以下の場合、土石等の移動による力が100kN/m ² を超える区域		それ以外の区域		土石等の堆積の高さが3mを超える区域		それ以外の区域			土石等の(移動)高さが1m以下の場合、土石等の移動による力が100kN/m ² を超える区域		それ以外の区域		土石等の堆積の高さが3mを超える区域		それ以外の区域	
	力の大きさのうち最大のもの (kN/m ²)	土石等の高さ (m)	力の大きさのうち最大のもの (kN/m ²)	土石等の高さ (m)	力の大きさのうち最大のもの (kN/m ²)	土石等の高さ (m)	力の大きさのうち最大のもの (kN/m ²)	土石等の高さ (m)		力の大きさのうち最大のもの (kN/m ²)	土石等の高さ (m)	力の大きさのうち最大のもの (kN/m ²)	土石等の高さ (m)	力の大きさのうち最大のもの (kN/m ²)	土石等の高さ (m)	力の大きさのうち最大のもの (kN/m ²)	土石等の高さ (m)
1 ~ 2	176.66	1.00	100.00	1.00	20.66	3.86	16.05	3.00	~								
2 ~ 3	176.66	1.00	100.00	1.00	20.66	3.86	16.05	3.00	~								
3 ~ 4	178.54	1.00	100.00	1.00	21.03	3.93	16.05	3.00	~								
4 ~ 5	180.23	1.00	100.00	1.00	21.64	4.04	16.05	3.00	~								
5 ~ 6	180.23	1.00	100.00	1.00	21.64	4.04	16.05	3.00	~								
6 ~ 7	179.19	1.00	100.00	1.00	21.39	4.00	16.05	3.00	~								
7 ~ 8	178.77	1.00	100.00	1.00	21.39	4.00	16.05	3.00	~								
8 ~ 9	176.44	1.00	100.00	1.00	20.75	3.88	16.05	3.00	~								
9 ~ 10	167.09	1.00	100.00	1.00	19.57	3.66	16.05	3.00	~								
10 ~ 11	166.85	1.00	100.00	1.00	-	-	16.05	3.00	~								
11 ~ 12	137.63	1.00	100.00	1.00	-	-	10.84	2.03	~								
12 ~ 13	143.03	1.00	100.00	1.00	-	-	11.15	2.08	~								
13 ~ 14	143.03	1.00	100.00	1.00	-	-	11.15	2.08	~								
14 ~ 15	141.12	1.00	100.00	1.00	-	-	10.96	2.05	~								
15 ~ 16	113.17	1.00	100.00	1.00	-	-	10.23	1.91	~								
~									~								
~									~								
~									~								
~									~								
~									~								
~									~								
~									~								
~									~								
~									~								
~									~								
~									~								
~									~								

様式-3(急) 建築物の構造の規制に必要な衝撃に関する事項	自然現象の種類	急傾斜地の崩壊	箇所番号	496
	告示番号		箇所名	才覚地(2)
	告示年月日		所在地	富山県富山市才覚地