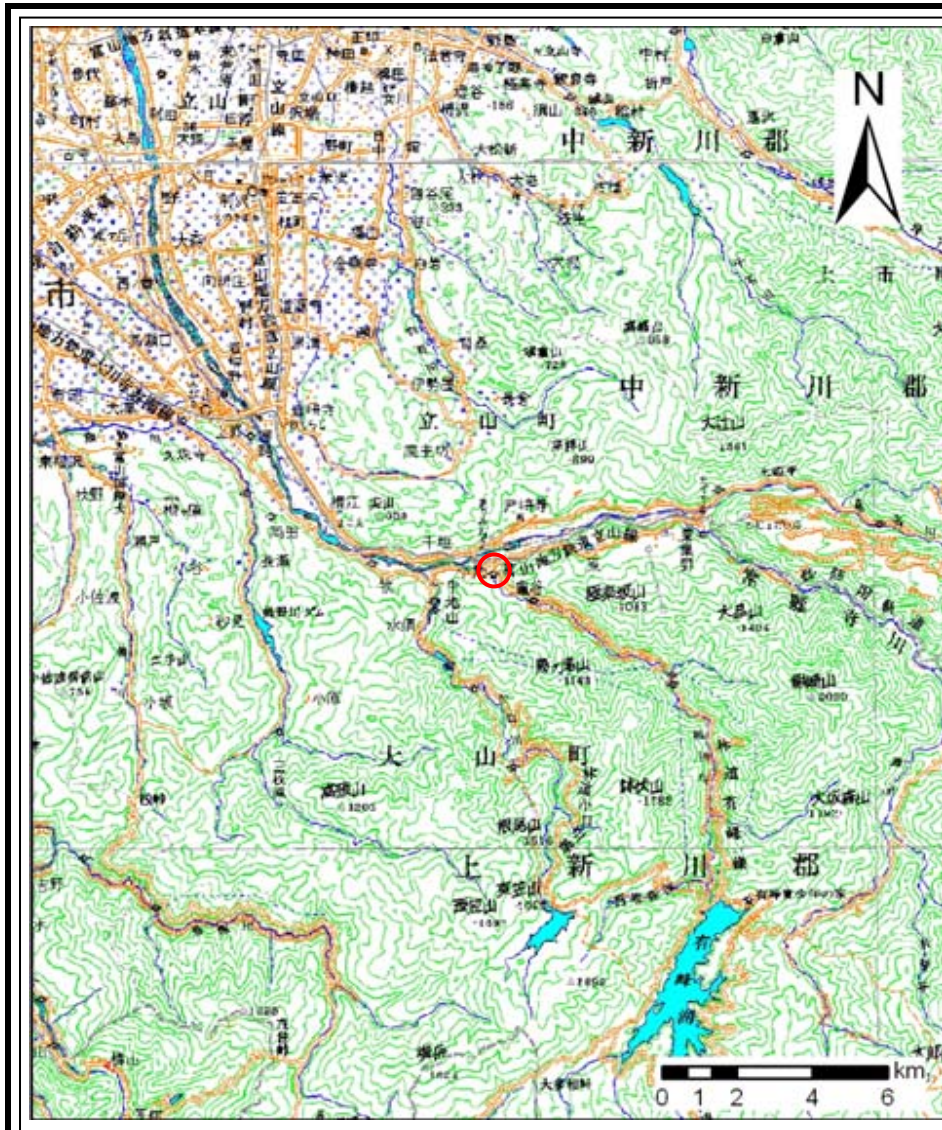
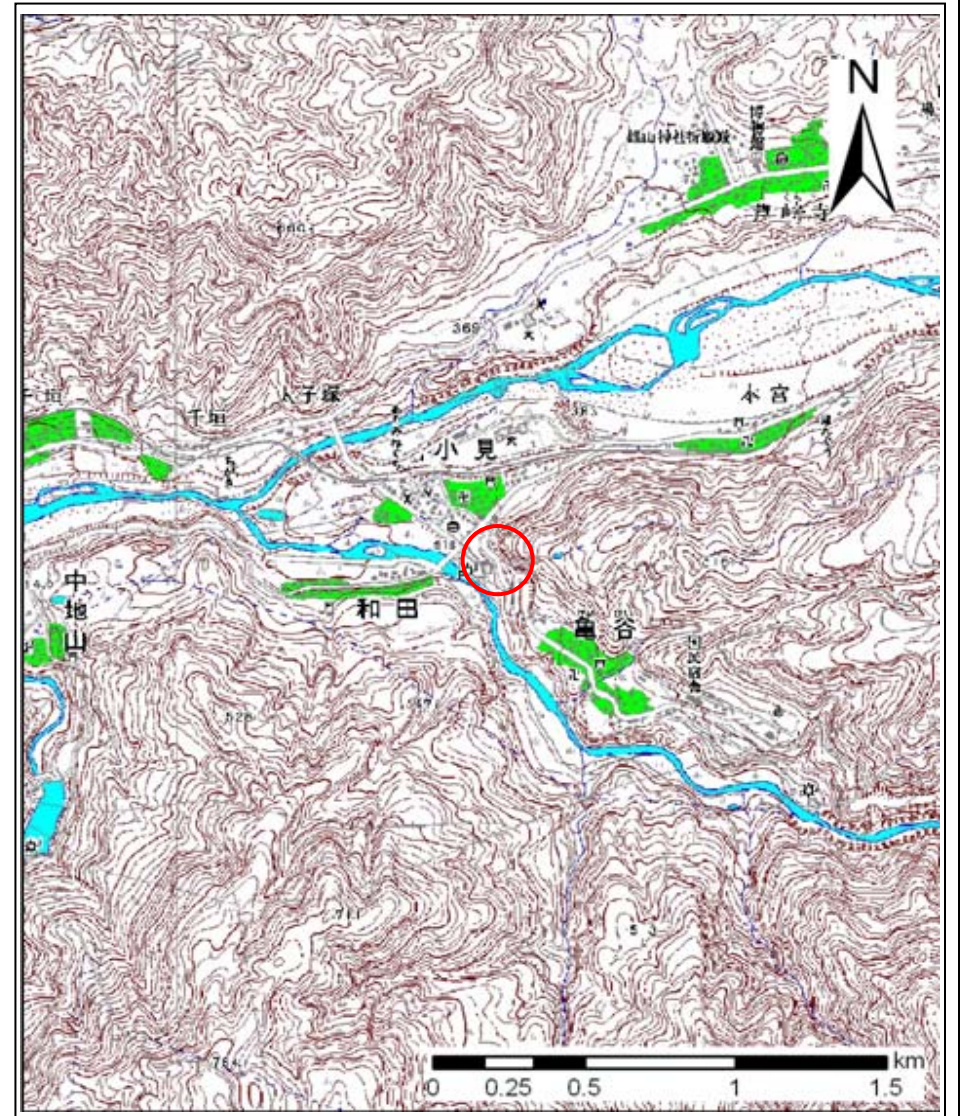


# 土砂災害警戒区域等の指定の公示に係る図書(その1)



(1/200,000)



(1/25,000)

様式-1(急) 土砂災害警戒区域・土砂災害特別警戒区域 位置図	自然現象の種類	急傾斜地の崩壊
	箇所番号	488
	箇所名	小見(6)
	所在地	富山県富山市小見

この地図は、国土地理院長の承認を得て、同院発行の数値地図200000(地図画像)及び数値地図25000(地図画像)を複製したものである。(承認番号 平22業複、第442号)

# 土砂災害警戒区域等の指定の公示に係る図書(その2)



0 25 50 100  
m

図中の数字は横断測線番号を示す

様式-2(急)

土砂災害警戒区域・土砂災害特別警戒区域  
区域図(その1)

土砂災害防止法施行令第二条の基準に該当する区域  
土砂災害防止法  
施行令第三条の  
基準に該当する  
区域



縮尺

1:2,500

自然現象  
の種類

急傾斜地の崩壊

告示番号

告示年月日

箇所番号

488

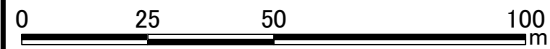
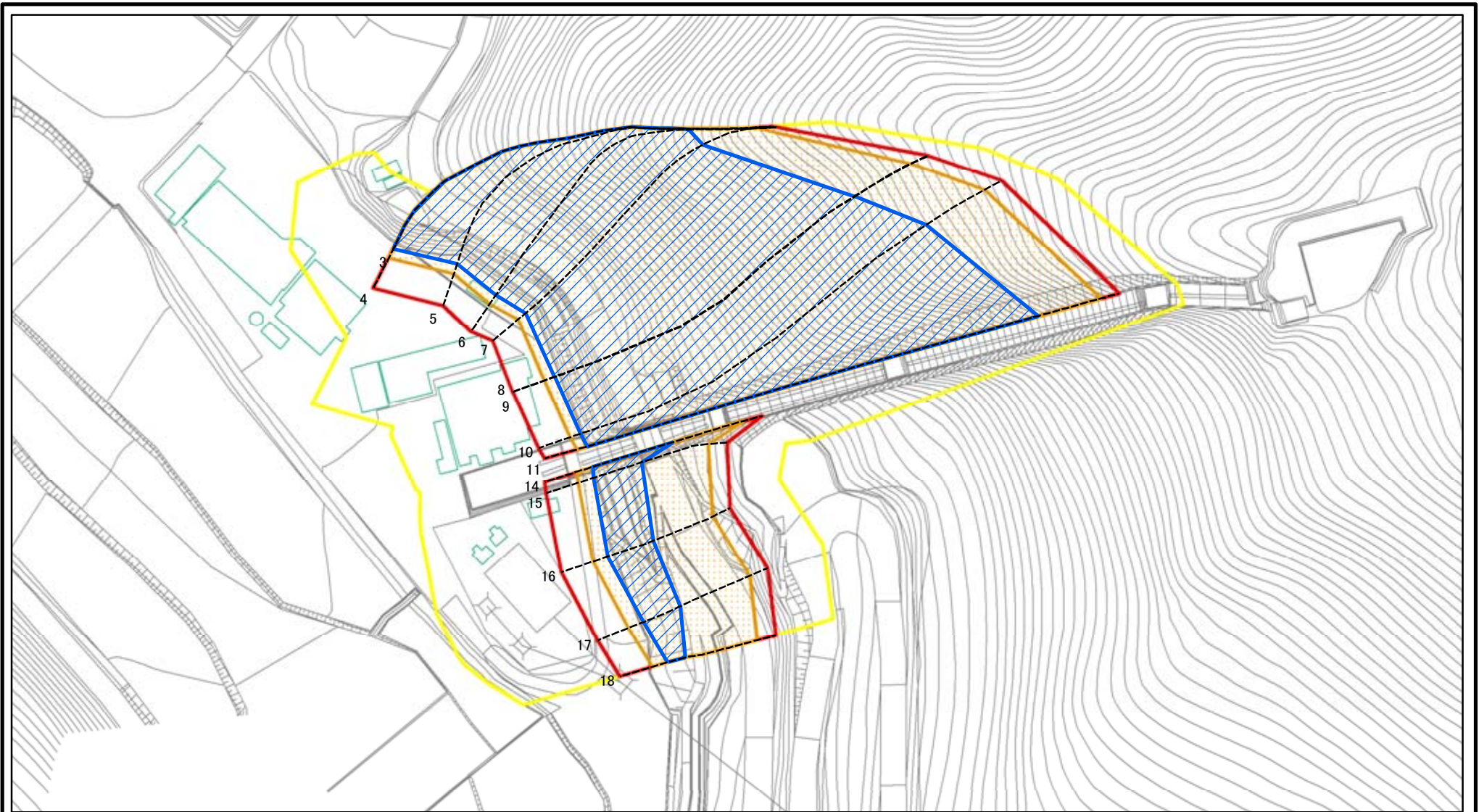
箇所名

小見(6)

所在地

富山県富山市小見

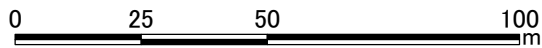
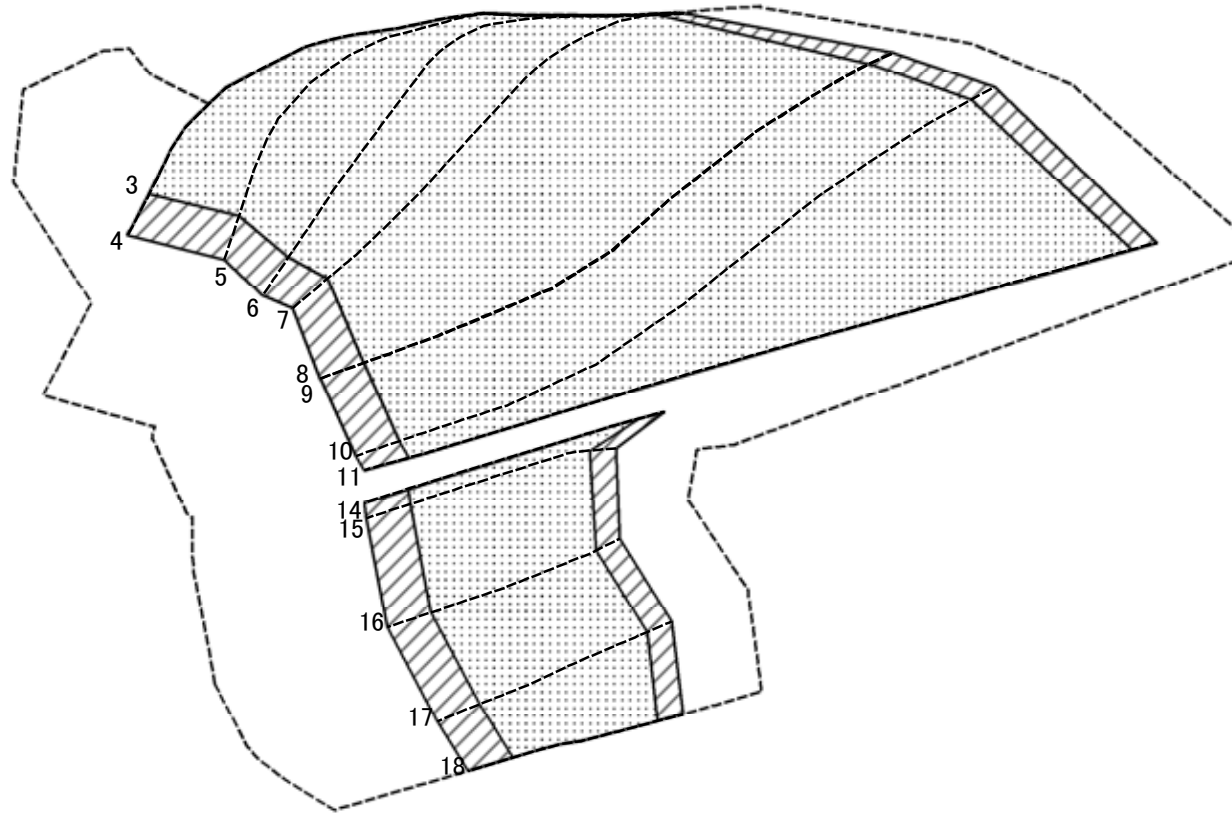
# 土砂災害警戒区域等の指定の公示に係る図書(その2-1)



図中の数字は横断測線番号を示す

<b>様式-2-1(急)</b> 土砂災害警戒区域・土砂災害特別警戒区域 区域図(その2)	土砂災害防止法施行令第二条の基準に該当する区域		N 縮尺 1:1,500	自然現象の種類	急傾斜地の崩壊	箇所番号	488
	土砂災害防止法施行令第三条の基準に該当する区域			告示番号		箇所名	小見(6)
	それ以外の区域			告示年月日		所在地	富山県富山市小見

# 土砂災害警戒区域等の指定の公示に係る図書(その2-2)



図中の数字は横断測線番号を示す

様式-2-2(急)  
土砂災害特別警戒区域の区域区分図  
(急傾斜地の崩壊に伴う土石等の移動により  
建築物の地上部に作用すると想定される力)

土砂災害防止法施行令第二条の基準に該当する区域



土砂災害防止法  
施行令第三条の  
基準に該当する  
区域

土石等の(移動)高さが1m以下の場合、  
土石等の移動による力が100kN/mを超える区域



それ以外の区域



縮尺

1:1,500

自然現象  
の種類

急傾斜地の崩壊

箇所番号

488

告示番号

箇所名

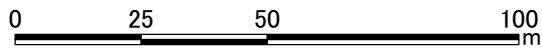
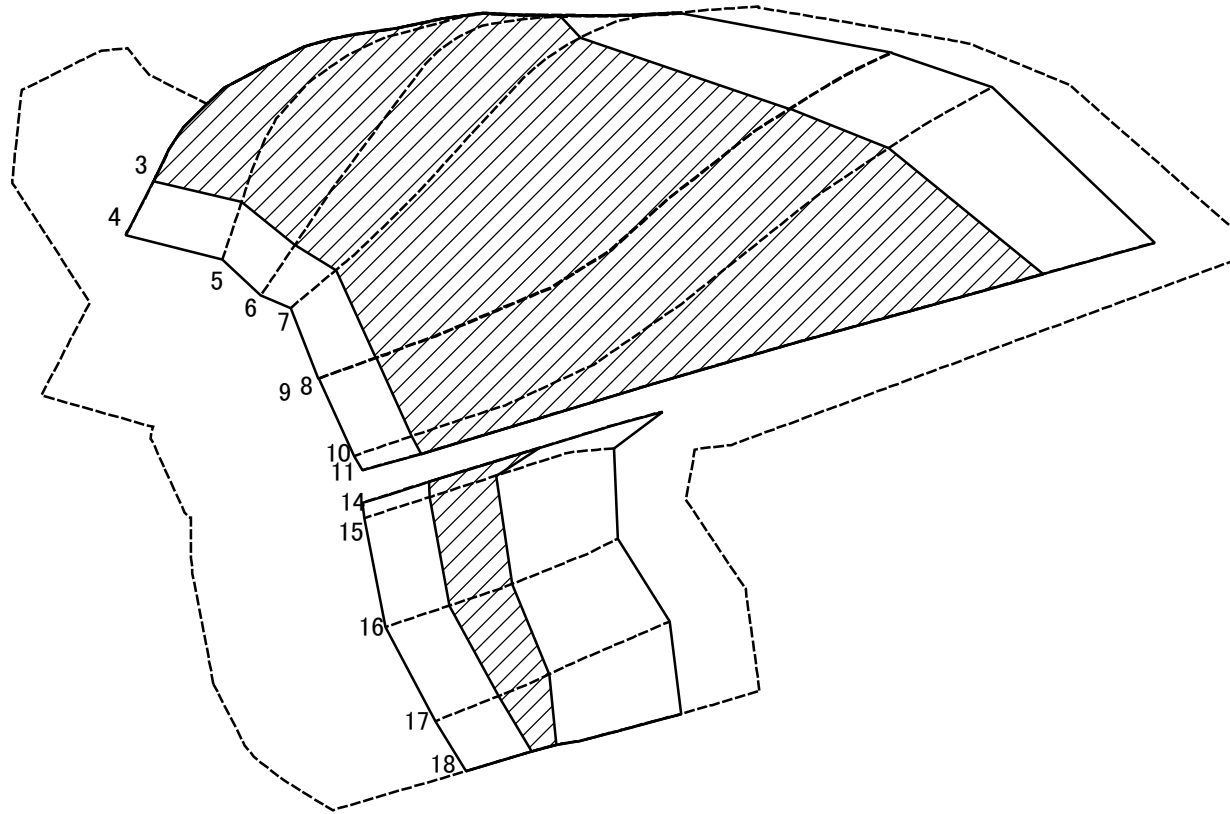
小見(6)

告示年月日

所在地

富山県富山市小見

# 土砂災害警戒区域等の指定の公示に係る図書(その2-3)



図中の数字は横断測線番号を示す

様式-2-3(急)  
土砂災害特別警戒区域の区域区分図  
(急傾斜地の崩壊に伴う土石等の堆積により  
建築物の地上部に作用すると想定される力)

土砂災害防止法施行令第二条の基準に該当する区域	
土砂災害防止法施行令第三条の基準に該当する区域	
それ以外の区域	

N
縮尺
1:1,500

自然現象の種類	急傾斜地の崩壊	箇所番号	488
告示番号		箇所名	小見(6)
告示年月日		所在地	富山県富山市小見

**土砂災害警戒区域等の指定の公示に係る図書(その3)**

横断測線の区間	土石等の移動により建築物の地上部に作用すると想定される力				土石等の堆積により建築物の地上部に作用すると想定される力				横断測線の区間	土石等の移動により建築物の地上部に作用すると想定される力				土石等の堆積により建築物の地上部に作用すると想定される力			
	土石等の(移動)高さが1m以下の場合、土石等の移動による力が100kN/m <sup>2</sup> を超える区域		それ以外の区域		土石等の堆積の高さが3mを超える区域		それ以外の区域			土石等の(移動)高さが1m以下の場合、土石等の移動による力が100kN/m <sup>2</sup> を超える区域		それ以外の区域		土石等の堆積の高さが3mを超える区域		それ以外の区域	
	力の大きさのうち最大のもの (kN/m <sup>2</sup> )	土石等の高さ (m)	力の大きさのうち最大のもの (kN/m <sup>2</sup> )	土石等の高さ (m)	力の大きさのうち最大のもの (kN/m <sup>2</sup> )	土石等の高さ (m)	力の大きさのうち最大のもの (kN/m <sup>2</sup> )	土石等の高さ (m)		力の大きさのうち最大のもの (kN/m <sup>2</sup> )	土石等の高さ (m)	力の大きさのうち最大のもの (kN/m <sup>2</sup> )	土石等の高さ (m)	力の大きさのうち最大のもの (kN/m <sup>2</sup> )	土石等の高さ (m)	力の大きさのうち最大のもの (kN/m <sup>2</sup> )	土石等の高さ (m)
1 ~ 2	-	-	-	-	-	-	-	-	-	~							
2 ~ 3	-	-	-	-	-	-	-	-	-	~							
3 ~ 4	-	-	-	-	-	-	-	-	-	~							
4 ~ 5	179.32	1.00	100.00	1.00	21.96	4.10	16.05	3.00		~							
5 ~ 6	180.53	1.00	100.00	1.00	22.56	4.22	16.05	3.00		~							
6 ~ 7	180.53	1.00	100.00	1.00	23.58	4.41	16.05	3.00		~							
7 ~ 8	180.69	1.00	100.00	1.00	23.58	4.41	16.05	3.00		~							
8 ~ 9	180.69	1.00	100.00	1.00	22.65	4.23	16.05	3.00		~							
9 ~ 10	180.69	1.00	100.00	1.00	22.65	4.23	16.05	3.00		~							
10 ~ 11	180.72	1.00	100.00	1.00	22.67	4.24	16.05	3.00		~							
11 ~ 12	-	-	-	-	-	-	-	-		~							
12 ~ 13	-	-	-	-	-	-	-	-		~							
13 ~ 14	-	-	-	-	-	-	-	-		~							
14 ~ 15	174.98	1.00	100.00	1.00	17.43	3.26	16.05	3.00		~							
15 ~ 16	172.38	1.00	100.00	1.00	17.85	3.34	16.05	3.00		~							
16 ~ 17	172.03	1.00	100.00	1.00	17.85	3.34	16.05	3.00		~							
17 ~ 18	169.06	1.00	100.00	1.00	16.87	3.15	16.05	3.00		~							
~										~							
~										~							
~										~							
~										~							
~										~							
~										~							
~										~							
~										~							
~										~							
~										~							
~										~							

様式-3(急) 建築物の構造の規制に必要な衝撃に関する事項	自然現象の種類	急傾斜地の崩壊	箇所番号	488
	告示番号		箇所名	小見(6)
	告示年月日		所在地	富山県富山市小見