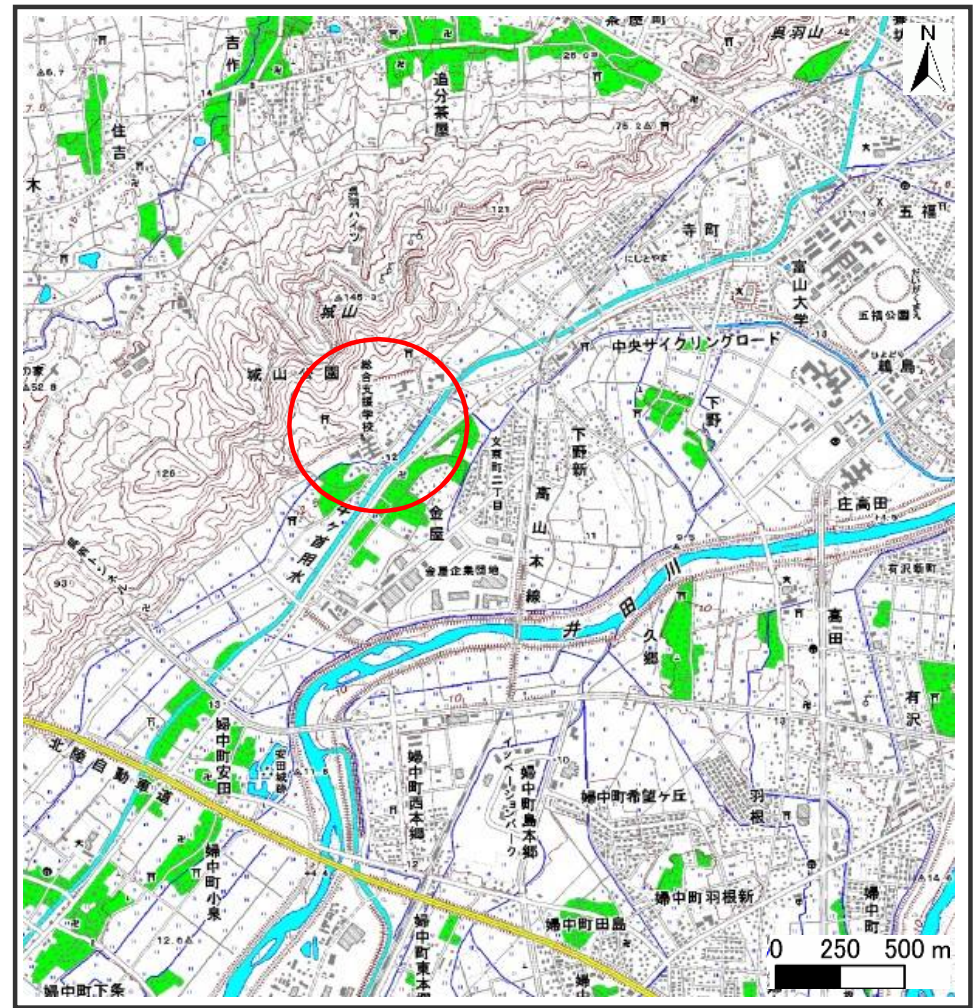


土砂災害警戒区域等の指定の公示に係る図書（その1）



(1/200,000)

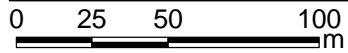
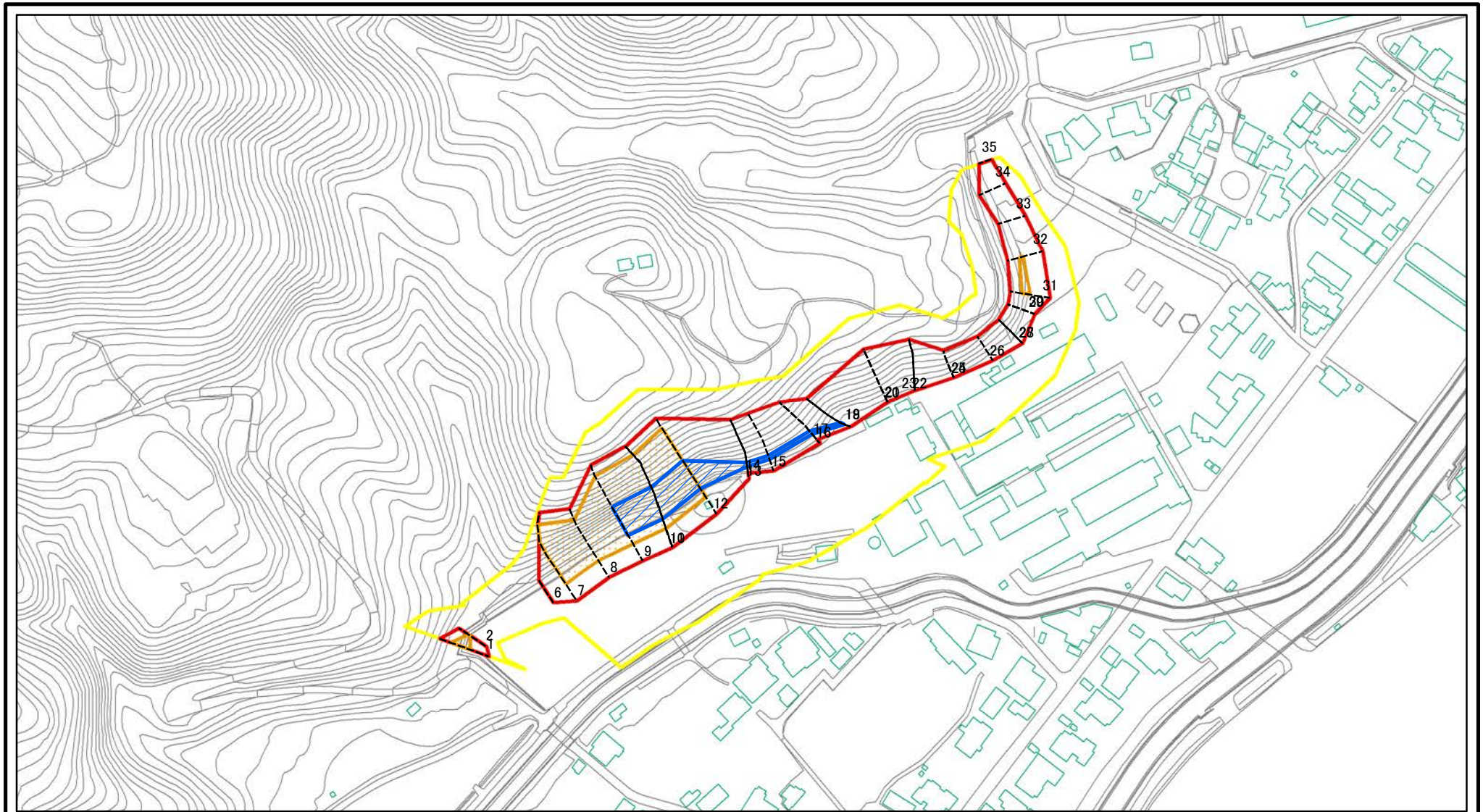


(1/25,000)

様式-1(急) 土砂災害警戒区域・土砂災害特別警戒区域 位置図	自然現象の種類	急傾斜地の崩壊
	箇所番号	450
	箇所名	金屋(2)
	所在地	富山県富山市金屋

この地図は、国土地理院長の承認を得て、同院発行の数値地図200,000(地図画像)及び電子地形図25,000を複製したものである。(承認番号 平26情複、第579号)

土砂災害警戒区域等の指定の公示に係る図書(その2)



図中の数字は横断測線番号を示す

様式-2(急)

土砂災害警戒区域・土砂災害特別警戒区域
区域図(その1)

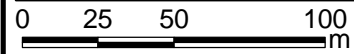
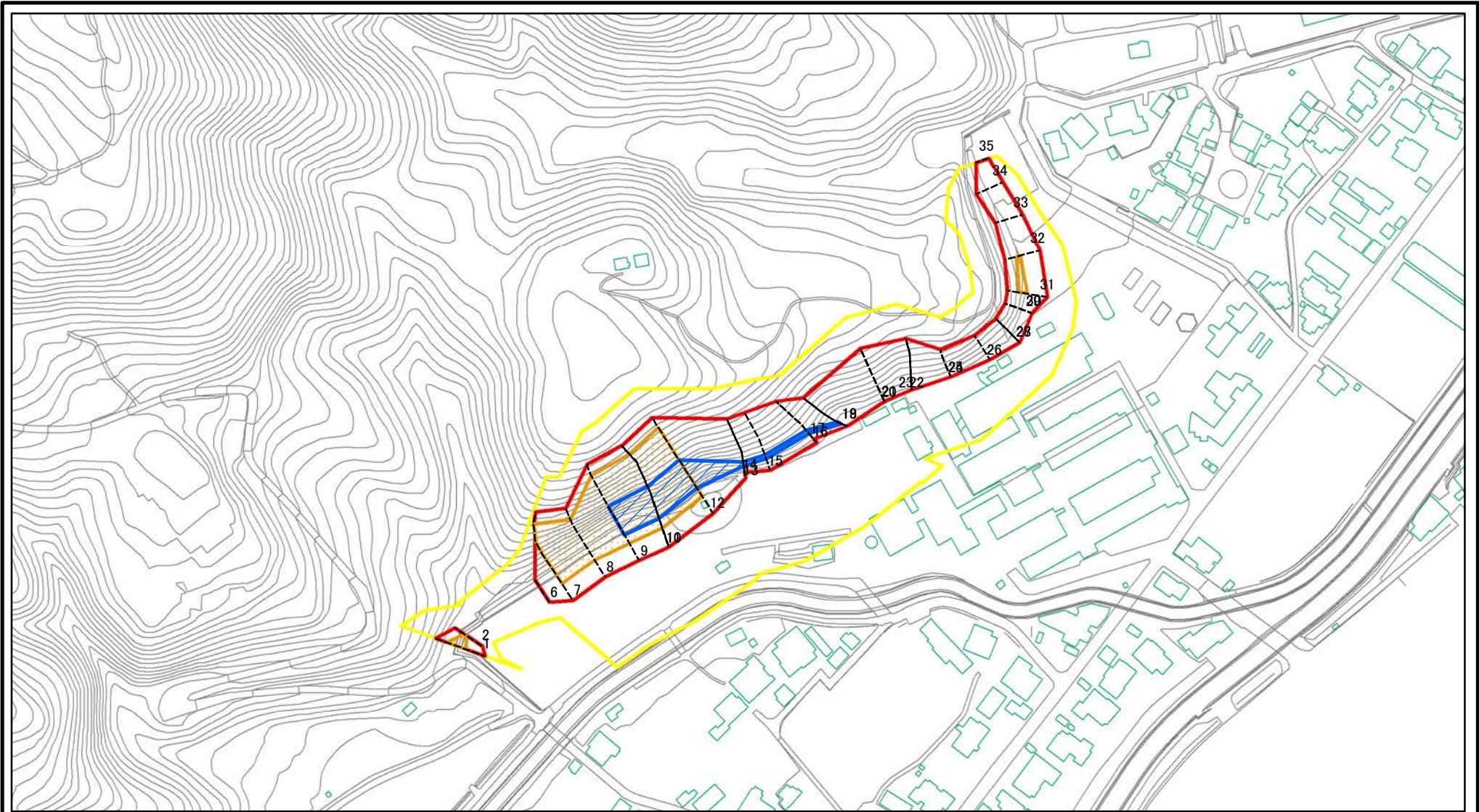
土砂災害防止法施行令第二条の基準に該当する区域	
土砂災害防止法施行令第三条の基準に該当する区域	
それ以外の区域	

N	
縮尺	1:2,500

自然現象の種類	急傾斜地の崩壊
告示番号	
告示年月日	

箇所番号	450
箇所名	金屋(2)
所在地	富山県富山市金屋

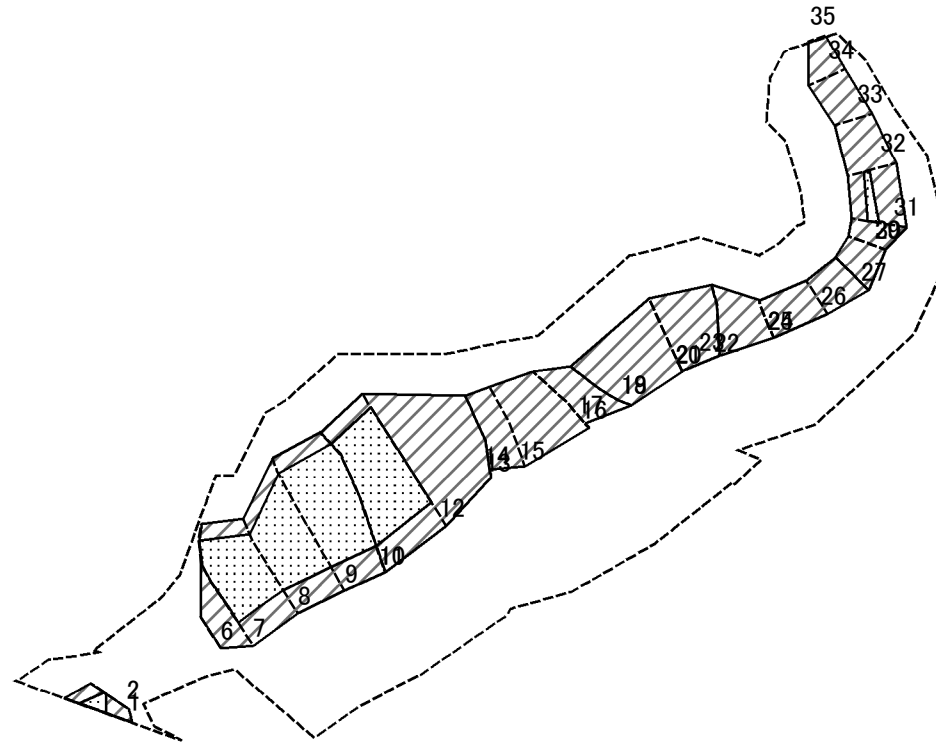
土砂災害警戒区域等の指定の公示に係る図書(その2-1)



図中の数字は横断測線番号を示す

様式-2-1(急) 土砂災害警戒区域・土砂災害特別警戒区域 区域図(その2)	土砂災害防止法施行令第二条の基準に該当する区域		N 縮尺 1:2,500	自然現象の種類	急傾斜地の崩壊	箇所番号	450
	土砂災害防止法施行令第三条の基準に該当する区域			告示番号		箇所名	金屋(2)
	それ以外の区域			告示年月日		所在地	富山県富山市金屋

土砂災害警戒区域等の指定の公示に係る図書(その2-2)



0 25 50 100
m

図中の数字は横断測線番号を示す

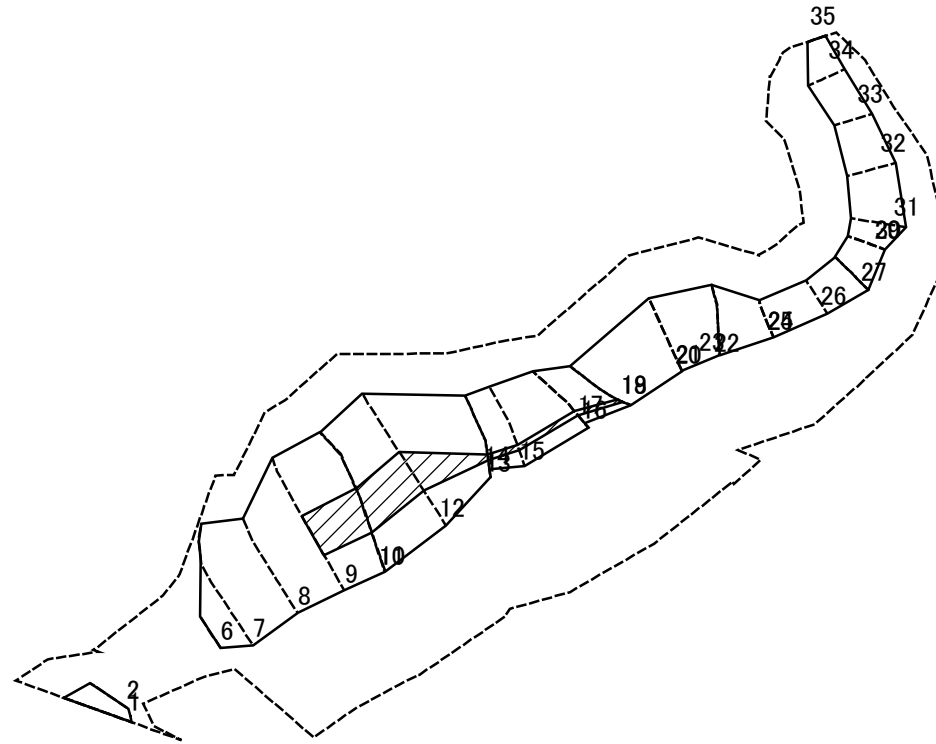
様式-2-2(急)
土砂災害特別警戒区域の区域区分図
(急傾斜地の崩壊に伴う土石等の移動により
建築物の地上部に作用すると想定される力)

土砂災害防止法施行令第二条の基準に該当する区域	
土砂災害防止法施行令第三条の基準に該当する区域	
それ以外の区域	

N	
縮尺	1:2,500

自然現象の種類	急傾斜地の崩壊	箇所番号	450
告示番号		箇所名	金屋(2)
告示年月日		所在地	富山県富山市金屋

土砂災害警戒区域等の指定の公示に係る図書(その2-3)



0 25 50 100
m

図中の数字は横断測線番号を示す

様式-2-3(急)
土砂災害特別警戒区域の区域区分図
(急傾斜地の崩壊に伴う土石等の堆積により
建築物の地上部に作用すると想定される力)

土砂災害防止法施行令第二条の基準に該当する区域	
土砂災害防止法施行令第三条の基準に該当する区域	
それ以外の区域	

N
縮尺
1:2,500

自然現象の種類	急傾斜地の崩壊	箇所番号	450
告示番号		箇所名	金屋(2)
告示年月日		所在地	富山県富山市金屋

土砂災害警戒区域等の指定の公示に係る図書(その3)

横断測線の区間	土石等の移動により建築物の地上部に作用すると想定される力				土石等の堆積により建築物の地上部に作用すると想定される力				横断測線の区間	土石等の移動により建築物の地上部に作用すると想定される力				土石等の堆積により建築物の地上部に作用すると想定される力			
	土石等の(移動)高さが1m以下の場合、土石等の移動による力が100kN/m ² を超える区域		それ以外の区域		土石等の堆積の高さが3mを超える区域		それ以外の区域			土石等の(移動)高さが1m以下の場合、土石等の移動による力が100kN/m ² を超える区域		それ以外の区域		土石等の堆積の高さが3mを超える区域		それ以外の区域	
	力の大きさのうち最大のもの(kN/m ²)	土石等の高さ(m)	力の大きさのうち最大のもの(kN/m ²)	土石等の高さ(m)	力の大きさのうち最大のもの(kN/m ²)	土石等の高さ(m)	力の大きさのうち最大のもの(kN/m ²)	土石等の高さ(m)		力の大きさのうち最大のもの(kN/m ²)	土石等の高さ(m)	力の大きさのうち最大のもの(kN/m ²)	土石等の高さ(m)	力の大きさのうち最大のもの(kN/m ²)	土石等の高さ(m)	力の大きさのうち最大のもの(kN/m ²)	土石等の高さ(m)
1 ~ 2	129.95	1.00	100.00	1.00	-	-	9.16	1.71	27 ~ 28	-	-	80.90	0.50	-	-	11.57	2.16
2 ~ 3	-	-	-	-	-	-	-	-	28 ~ 29	-	-	80.90	0.50	-	-	12.45	2.33
3 ~ 4	-	-	-	-	-	-	-	-	29 ~ 30	-	-	77.80	0.50	-	-	12.45	2.33
4 ~ 5	-	-	-	-	-	-	-	-	30 ~ 31	-	-	100.00	1.00	-	-	12.45	2.33
5 ~ 6	-	-	-	-	-	-	-	-	31 ~ 32	114.96	1.00	100.00	1.00	-	-	11.83	2.21
6 ~ 7	-	-	100.00	1.00	-	-	13.76	2.57	32 ~ 33	-	-	100.00	1.00	-	-	11.38	2.13
7 ~ 8	163.23	1.00	100.00	1.00	-	-	15.70	2.93	33 ~ 34	-	-	93.55	1.00	-	-	8.59	1.60
8 ~ 9	172.29	1.00	100.00	1.00	-	-	16.05	3.00	34 ~ 35	-	-	90.37	1.00	-	-	8.15	1.52
9 ~ 10	173.41	1.00	100.00	1.00	17.65	3.30	16.05	3.00	~								
10 ~ 11	173.41	1.00	100.00	1.00	17.32	3.24	16.05	3.00	~								
11 ~ 12	173.41	1.00	100.00	1.00	17.32	3.24	16.05	3.00	~								
12 ~ 13	-	-	100.00	1.00	17.25	3.22	16.05	3.00	~								
13 ~ 14	-	-	88.47	0.50	17.07	3.19	16.05	3.00	~								
14 ~ 15	-	-	88.96	0.50	17.07	3.19	16.05	3.00	~								
15 ~ 16	-	-	88.96	0.50	17.69	3.31	16.05	3.00	~								
16 ~ 17	-	-	86.28	0.50	17.69	3.31	16.05	3.00	~								
17 ~ 18	-	-	86.64	0.50	17.69	3.31	16.05	3.00	~								
18 ~ 19	-	-	86.65	0.50	17.61	3.29	16.05	3.00	~								
19 ~ 20	-	-	88.47	0.50	-	-	16.05	3.00	~								
20 ~ 21	-	-	88.47	0.50	-	-	14.96	2.80	~								
21 ~ 22	-	-	88.47	0.50	-	-	14.96	2.80	~								
22 ~ 23	-	-	87.06	0.50	-	-	12.45	2.33	~								
23 ~ 24	-	-	87.06	0.50	-	-	13.58	2.54	~								
24 ~ 25	-	-	82.19	0.50	-	-	13.58	2.54	~								
25 ~ 26	-	-	82.19	0.50	-	-	13.58	2.54	~								
26 ~ 27	-	-	81.00	0.50	-	-	12.30	2.30	~								

様式-3(急) 建築物の構造の規制に必要な衝撃に関する事項	自然現象の種類	急傾斜地の崩壊	箇所番号	450
	告示番号		箇所名	金屋(2)
	告示年月日		所在地	富山県富山市金屋